



Città di Fossano

Provincia di Cuneo

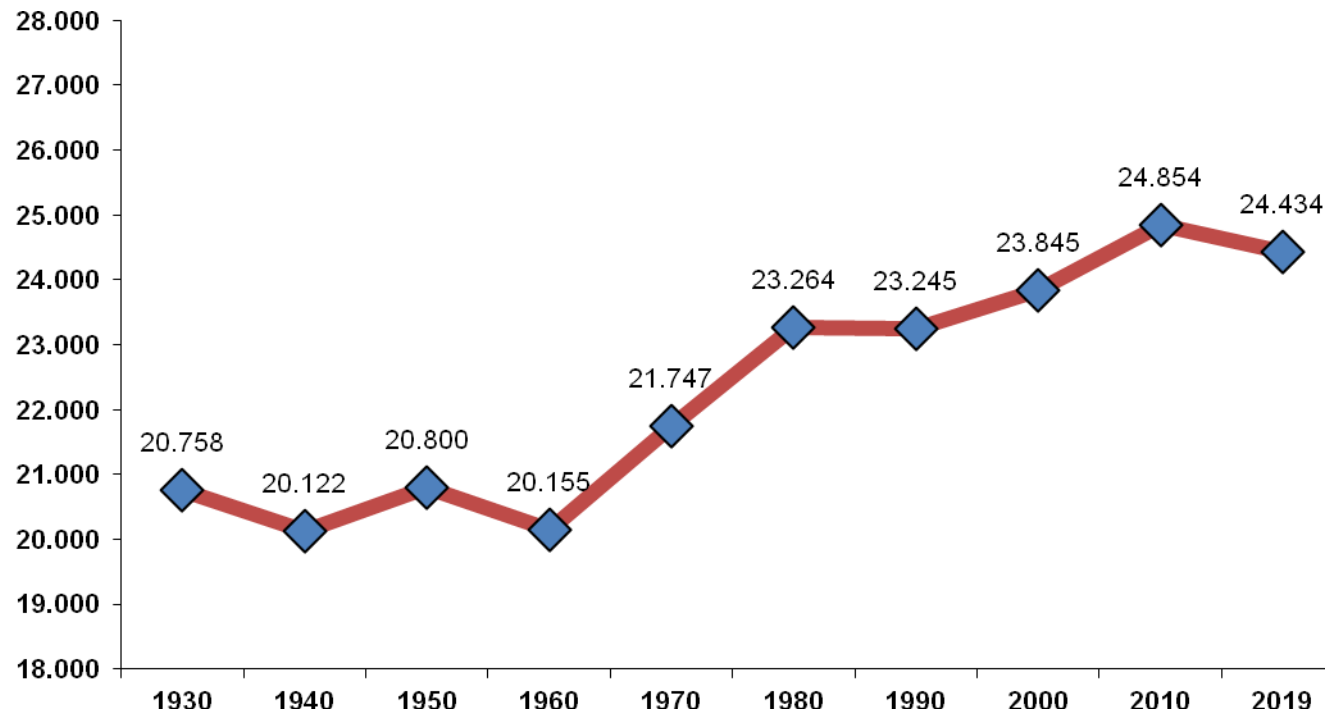
Dipartimento Servizi al Cittadino

Servizi Demografici - Ufficio Statistica

FOSSANO E LA SUA POPOLAZIONE

SETTEMBRE 2019

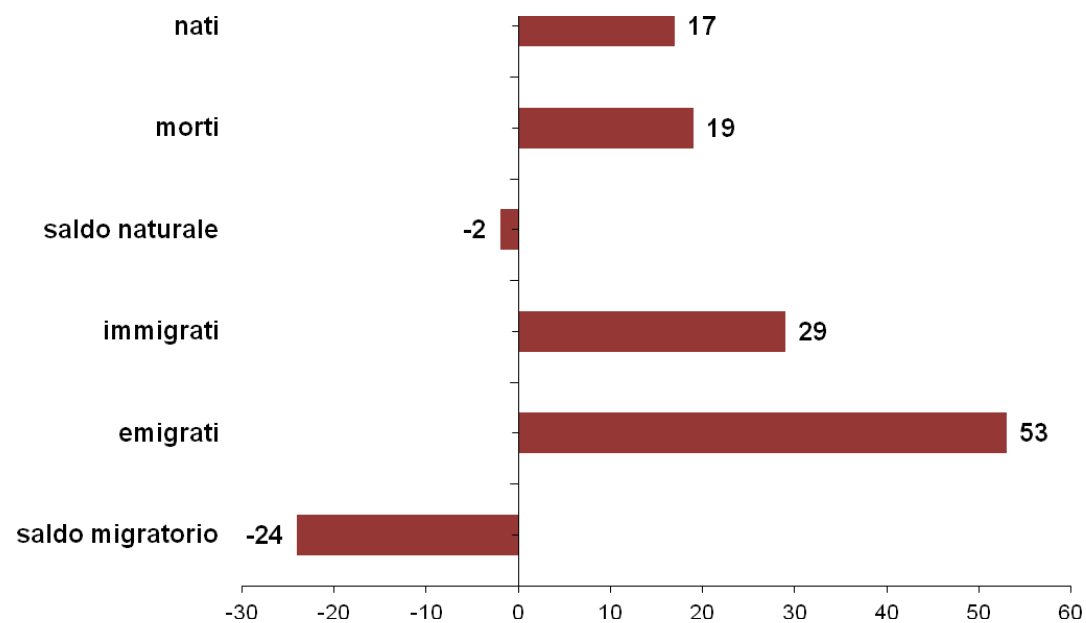
serie storica - popolazione residente



MOVIMENTO E CALCOLO DELLA POPOLAZIONE RESIDENTE

movimento naturale e migratorio - settembre 2019

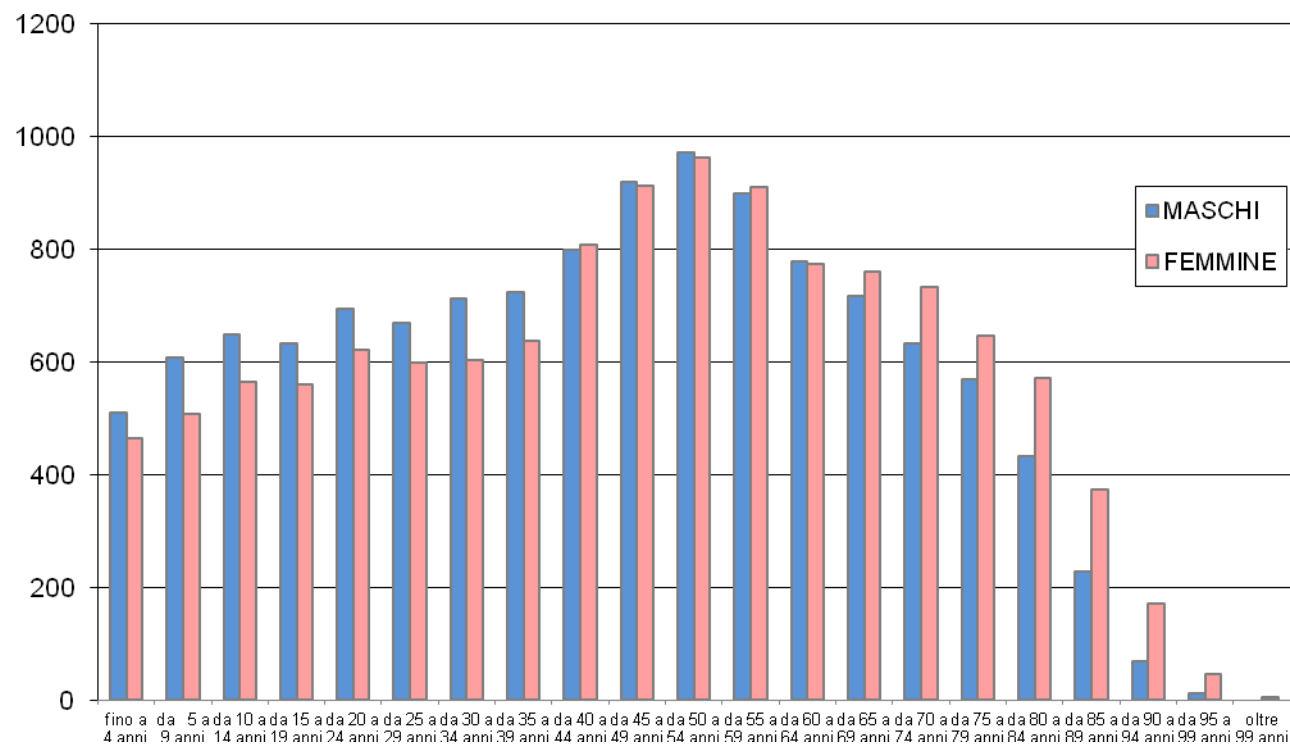
	MASCHI	FEMMINE	TOTALE
POPOLAZIONE RESIDENTE AL 1° SETTEMBRE 2019	12224	12236	24460
* NATI VIVI			
NEL COMUNE			0
IN ALTRO COMUNE (ATTI TRASCRITTI)	12	5	17
ALL'ESTERO (DA PERSONE ISCRITTE IN ANAGRAFE)			0
TOTALE NATI VIVI	12	5	17
* MORTI			
NEL COMUNE	3	7	10
IN ALTRO COMUNE (ATTI TRASCRITTI)	3	6	9
ALL'ESTERO (DA PERSONE ISCRITTE IN ANAGRAFE)			0
TOTALE MORTI	6	13	19
DIFFERENZA TRA NATI E MORTI (+/-)	6	-8	-2
* ISCRITTI			
PROVENIENTI DA ALTRI COMUNI	14	12	26
PROVENIENTI DALL'ESTERO	2	1	3
ALTRI			0
TOTALE ISCRITTI	16	13	29
* CANCELLATI			
PER ALTRI COMUNI	27	21	48
PER L'ESTERO	2	2	4
ALTRI	1		1
TOTALE CANCELLATI	30	23	53
DIFFERENZA TRA ISCRITTI E CANCELLATI (+/-)	-14	-10	-24
INCREMENTO O DECREMENTO	-8	-18	-26
POPOLAZIONE RESIDENTE AL 30 SETTEMBRE 2019	12216	12218	24434



POPOLAZIONE RESIDENTE PER FASCE DI ETA'

settembre 2019

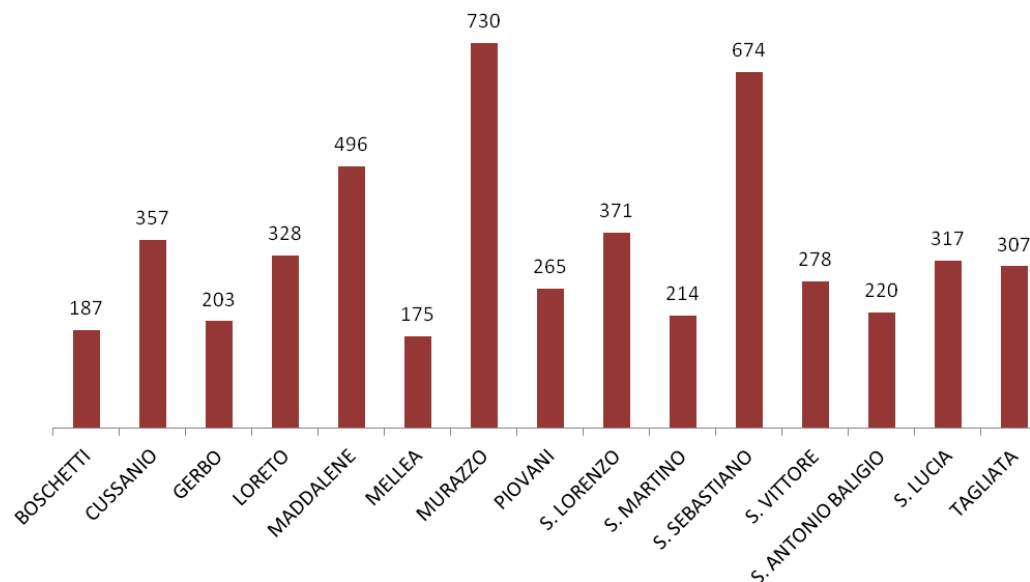
	MASCHI	FEMMINE	TOTALE
fino a 4 anni	510	464	974
da 5 a 9 anni	606	508	1114
da 10 a 14 anni	648	564	1212
da 15 a 19 anni	631	559	1190
da 20 a 24 anni	694	620	1314
da 25 a 29 anni	668	599	1267
da 30 a 34 anni	711	603	1314
da 35 a 39 anni	724	636	1360
da 40 a 44 anni	799	808	1607
da 45 a 49 anni	919	912	1831
da 50 a 54 anni	971	962	1933
da 55 a 59 anni	899	909	1808
da 60 a 64 anni	777	772	1549
da 65 a 69 anni	717	760	1477
da 70 a 74 anni	633	731	1364
da 75 a 79 anni	568	646	1214
da 80 a 84 anni	433	570	1003
da 85 a 89 anni	228	374	602
da 90 a 94 anni	69	171	240
da 95 a 99 anni	11	45	56
oltre 99 anni		5	5
TOTALE	12216	12218	24434



POPOLAZIONE SUDDIVISA PER ZONE STATISTICHE - DEMOGRAFICHE

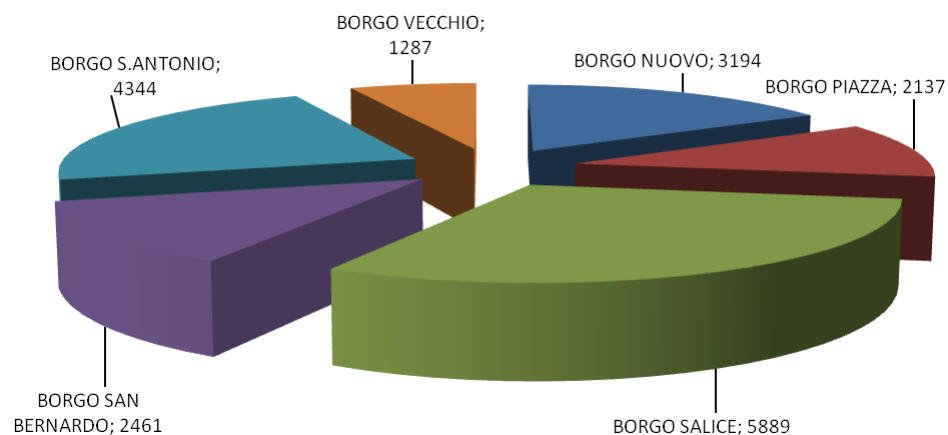
settembre 2019

ZONE	RESIDENTI 30.09.2019
FOSSANO (Capoluogo) *	19312
BOSCHETTI	187
CUSSANIO	357
GERBO	203
LORETO	328
MADDALENE	496
MELLEA	175
MURAZZO	730
PIOVANI	265
S. LORENZO	371
S. MARTINO	214
S. SEBASTIANO	674
S. VITTORE	278
S. ANTONIO BALIGIO	220
S. LUCIA	317
TAGLIATA	307
TOTALE	24434



* Suddivisione demografica di Fossano capoluogo

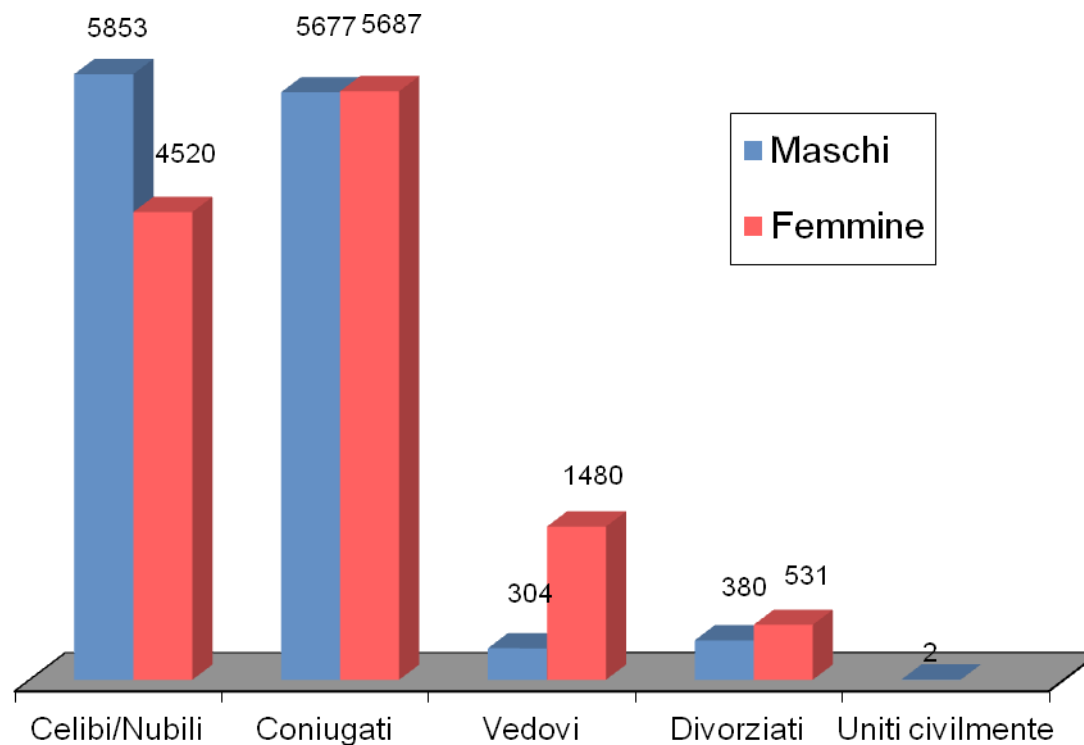
BORGO NUOVO	3194
BORGO PIAZZA	2137
BORGO SALICE	5889
BORGO SAN BERNARDO	2461
BORGO S. ANTONIO	4344
BORGO VECCHIO	1287
TOTALE	19312



POPOLAZIONE RESIDENTE SUDDIVISA PER SESSO E STATO CIVILE

settembre 2019

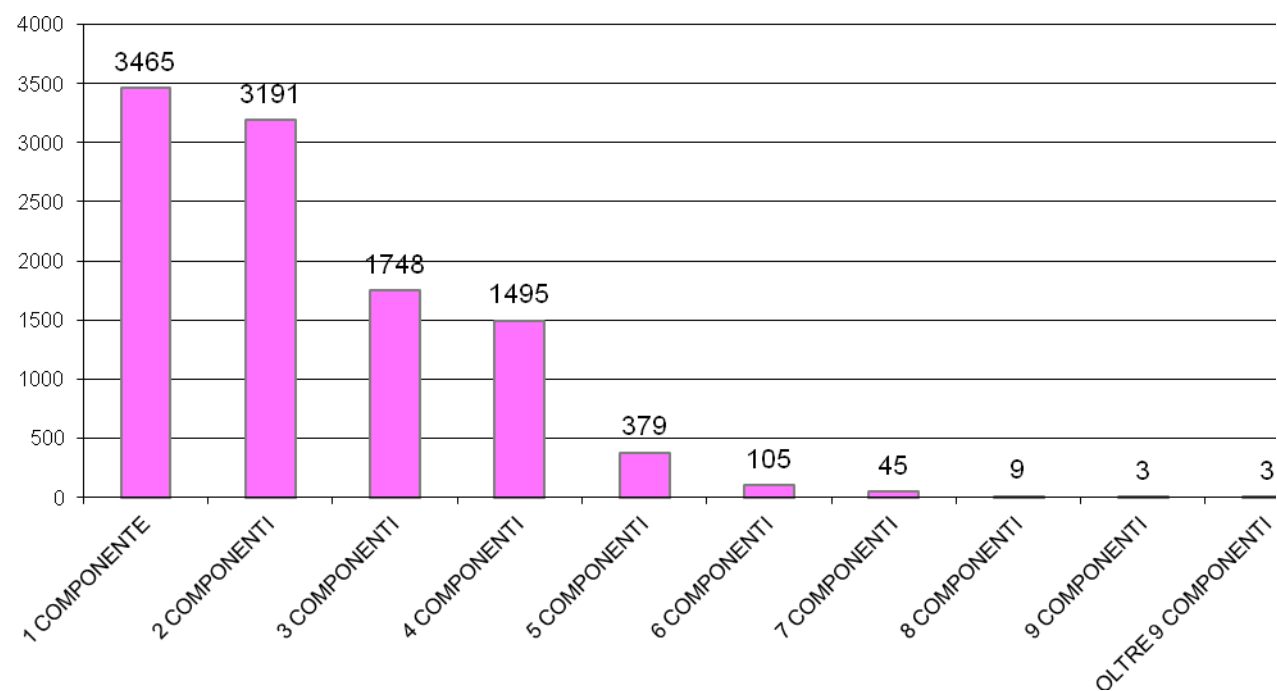
	Celibi/Nubili	Coniugati	Vedovi	Divorziati	Uniti civilmente	Totale
Maschi	5853	5677	304	380	2	12.216
Femmine	4520	5687	1480	531		12.218
TOTALE	10.373	11.364	1.784	911	2	24.434



COMPOSIZIONE NUMERICA DEI NUCLEI FAMILIARI

settembre 2019

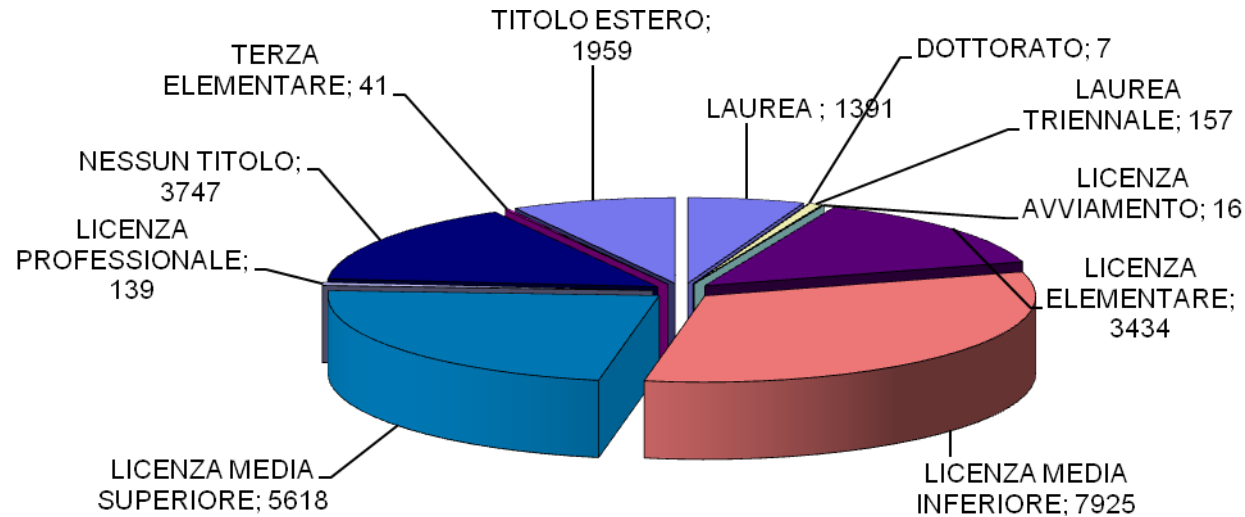
1 COMPONENTE	3465
2 COMPONENTI	3191
3 COMPONENTI	1748
4 COMPONENTI	1495
5 COMPONENTI	379
6 COMPONENTI	105
7 COMPONENTI	45
8 COMPONENTI	9
9 COMPONENTI	3
OLTRE 9 COMPONENTI	3
TOTALE	10443



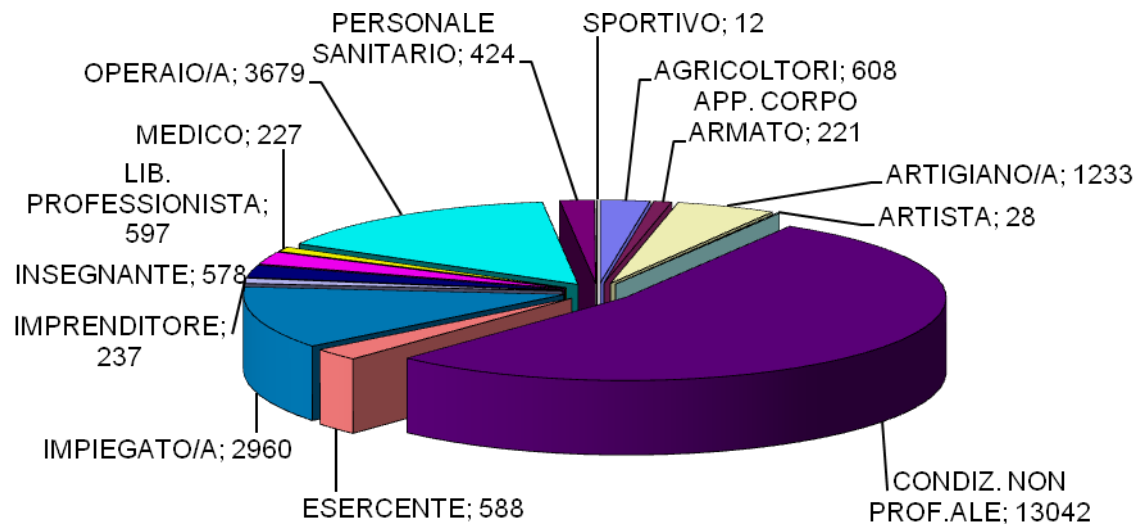
NUMERO CONVIVENZE	39
-------------------	----

Nota: per "convivenza" si intende una comunità (religiosa, assistenziale, militare ecc.) in cui coabita un insieme di persone.

GRADO DI ISTRUZIONE NELLA POPOLAZIONE settembre 2019



DISTRIBUZIONE PROFESSIONI NELLA POPOLAZIONE settembre 2019



CITTADINI STRANIERI CLASSIFICATI PER SESSO E CITTADINANZA

popolazione straniera suddivisa per area geografica - settembre 2019

EUROPA	MASCHI	FEMMINE
BELGIO	1	
BULGARIA	7	9
CROAZIA	2	1
DANIMARCA		1
FRANCIA	6	5
GERMANIA	4	2
GRAN BRETAGNA	1	1
LITUANIA	1	3
POLONIA	2	4
PORTOGALLO	2	2
REP. CECA		1
ROMANIA	162	228
SPAGNA		2
Totale	188	259

ALTRI PAESI EUROPEI	MASCHI	FEMMINE
ALBANIA	308	291
BOSNIA-ERZEGOVINA	3	3
MOLDAVIA	33	39
REP. DI MACEDONIA	3	3
REP. DI SERBIA	2	2
RUSSIA	4	10
SAN MARINO	2	
SVIZZERA	2	4
TURCHIA	6	3
UCRAINA	3	12
Totale	366	367

ASIA	MASCHI	FEMMINE
ARMENIA	3	3
BANGLADESH	5	2
CINA POPOLARE	37	30
CINA (TAIWAN)	2	
FILIPPINE	4	4
INDIA	93	50
PAKISTAN	1	
SIRIA	4	5
THAILANDIA		2
Totale	149	96

OCEANIA	MASCHI	FEMMINE
NUOVA GUINEA	5	
Totale	5	

AFRICA	MASCHI	FEMMINE
BURKINA FASO	29	14
CAMERUN	2	14
CAPO VERDE	8	3
Rep.Dem.CONGO	14	16
COSTA D'AVORIO	30	12
EGITTO	12	4
ETIOPIA	1	4
GAMBIA	5	2
GHANA	4	
GUINEA	2	1
KENYA		1
MALI	3	
MAROCCO	188	181
MAURITANIA	6	2
NIGERIA	4	7
REPUBBLICA CONGO		3
SENEGAL	186	52
SOMALIA	15	10
SUDAN	2	
TANZANIA	1	
TUNISIA	1	4
Totale	513	330

AMERICA	MASCHI	FEMMINE
ARGENTINA	3	1
BRASILE	11	14
CANADA	3	1
CILE	1	
COLOMBIA		3
CUBA	2	6
ECUADOR		1
PERU'		1
DOMINICA	10	17
REP.DOMINICANA	9	6
STATI UNITI AMER.	2	1
Totale	41	51

	MASCHI	FEMMINE
CITTADINANZA NON CONOSCIUTA	3	4
APOLIDE		1

	MASCHI	FEMMINE
TOTALE	1.265	1.108

