



*Città di Fossano*

*Provincia di Cuneo*

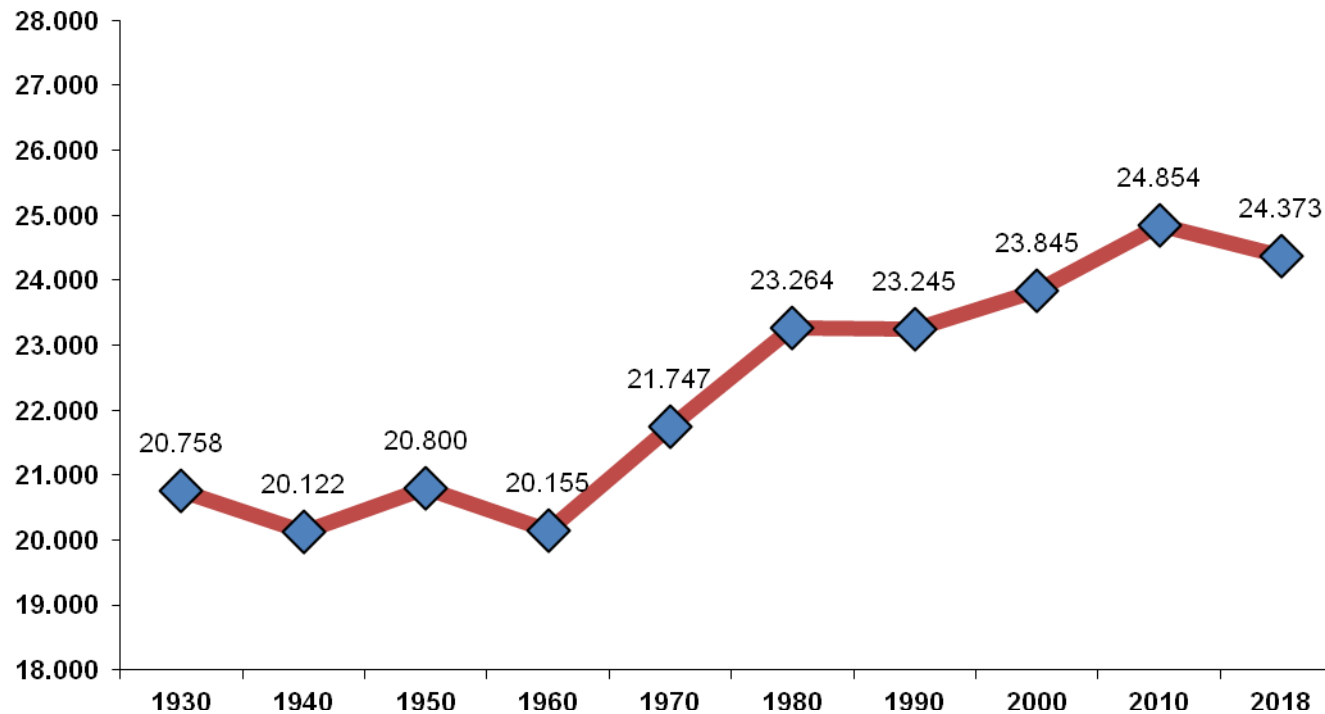
**Dipartimento Servizi al Cittadino**

**Servizi Demografici - Ufficio Statistica**

# **FOSSANO E LA SUA POPOLAZIONE**

## **GIUGNO 2018**

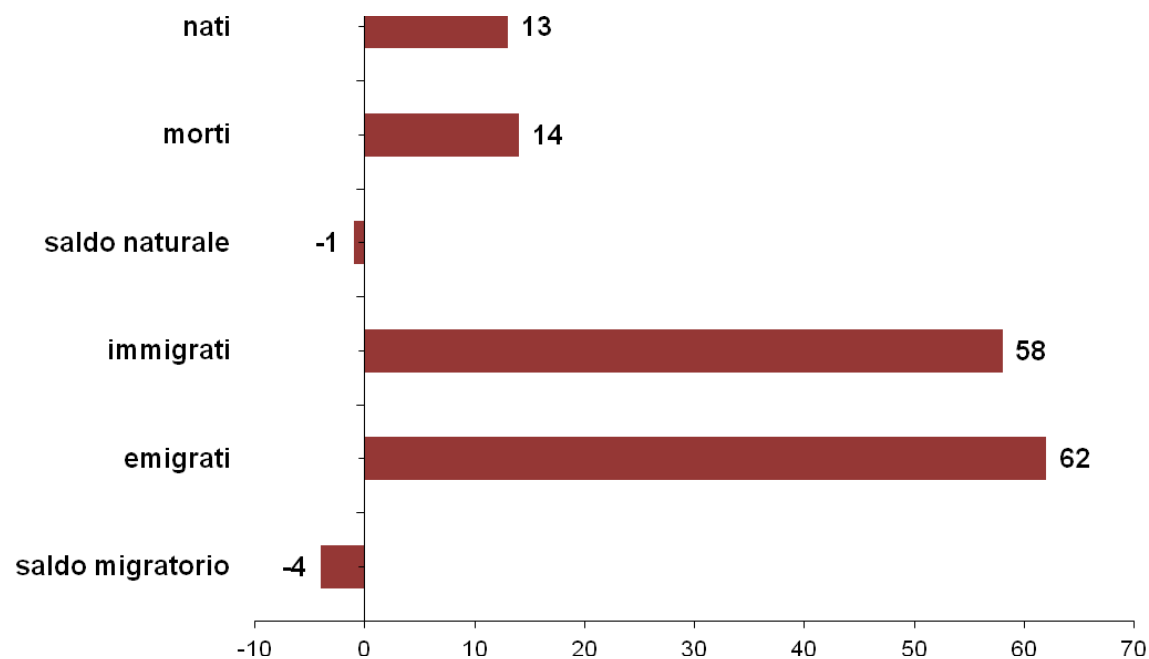
serie storica - popolazione residente



# MOVIMENTO E CALCOLO DELLA POPOLAZIONE RESIDENTE

## movimento naturale e migratorio - giugno 2018

	MASCHI	FEMMINE	TOTALE
<b>POPOLAZIONE RESIDENTE AL 1° GIUGNO 2018</b>	<b>12168</b>	<b>12210</b>	<b>24378</b>
<b>* NATI VIVI</b>			
NEL COMUNE			0
IN ALTRO COMUNE (ATTI TRASCRITTI)	9	4	13
ALL'ESTERO (DA PERSONE ISCRITTE IN ANAGRAFE)			0
<b>TOTALE NATI VIVI</b>	<b>9</b>	<b>4</b>	<b>13</b>
<b>* MORTI</b>			
NEL COMUNE	2	2	4
IN ALTRO COMUNE (ATTI TRASCRITTI)	6	4	10
ALL'ESTERO (DA PERSONE ISCRITTE IN ANAGRAFE)			0
<b>TOTALE MORTI</b>	<b>8</b>	<b>6</b>	<b>14</b>
<b>DIFFERENZA TRA NATI E MORTI (+/-)</b>	<b>1</b>	<b>-2</b>	<b>-1</b>
<b>* ISCRITTI</b>			
PROVENIENTI DA ALTRI COMUNI	27	17	44
PROVENIENTI DALL'ESTERO	4	9	13
ALTRI	1		1
<b>TOTALE ISCRITTI (VEDI NOTA)</b>	<b>32</b>	<b>26</b>	<b>58</b>
<b>* CANCELLATI</b>			
PER ALTRI COMUNI	20	27	47
PER L'ESTERO	3	1	4
ALTRI	8	3	11
<b>TOTALE CANCELLATI</b>	<b>31</b>	<b>31</b>	<b>62</b>
<b>DIFFERENZA TRA ISCRITTI E CANCELLATI (+/-)</b>	<b>1</b>	<b>-5</b>	<b>-4</b>
<b>INCREMENTO O DECREMENTO</b>	<b>2</b>	<b>-7</b>	<b>-5</b>
<b>POPOLAZIONE RESIDENTE AL 30 GIUGNO 2018</b>	<b>12169</b>	<b>12203</b>	<b>24373</b>

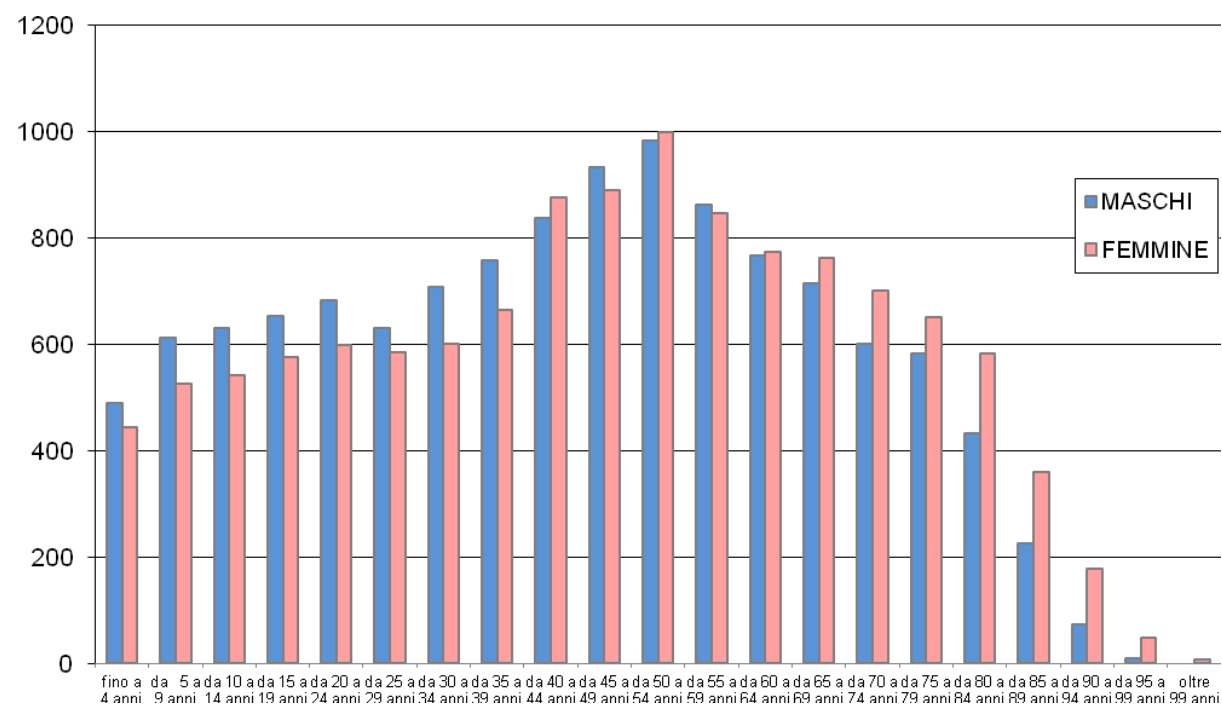


**NOTA TOTALE ISCRITTI:** nel TOTALE ISCRITTI non sono conteggiate le pratiche di pre-iscrizione attive alla data del 30.06.2018 che riguardano 36 persone (19 maschi e 17 femmine)

# POPOLAZIONE RESIDENTE PER FASCE DI ETA'

giugno 2018

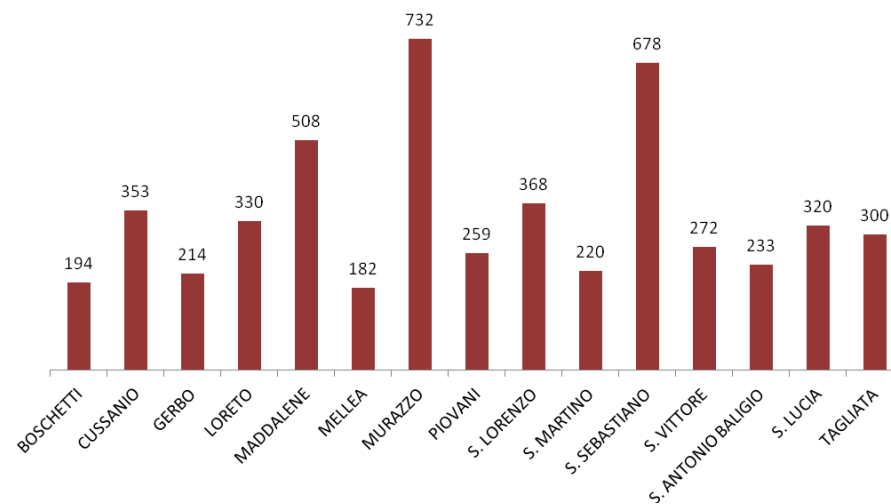
	MASCHI	FEMMINE	TOTALE
fino a 4 anni	488	444	932
da 5 a 9 anni	612	525	1137
da 10 a 14 anni	630	542	1172
da 15 a 19 anni	653	575	1228
da 20 a 24 anni	681	599	1280
da 25 a 29 anni	630	585	1215
da 30 a 34 anni	708	601	1309
da 35 a 39 anni	756	664	1420
da 40 a 44 anni	836	876	1712
da 45 a 49 anni	931	888	1819
da 50 a 54 anni	983	999	1982
da 55 a 59 anni	862	846	1708
da 60 a 64 anni	767	772	1539
da 65 a 69 anni	713	762	1475
da 70 a 74 anni	600	701	1301
da 75 a 79 anni	581	651	1232
da 80 a 84 anni	431	581	1012
da 85 a 89 anni	226	360	586
da 90 a 94 anni	73	177	250
da 95 a 99 anni	9	48	57
oltre 99 anni		7	7
<b>TOTALE</b>	<b>12170</b>	<b>12203</b>	<b>24373</b>



# POPOLAZIONE SUDDIVISA PER ZONE STATISTICHE - DEMOGRAFICHE

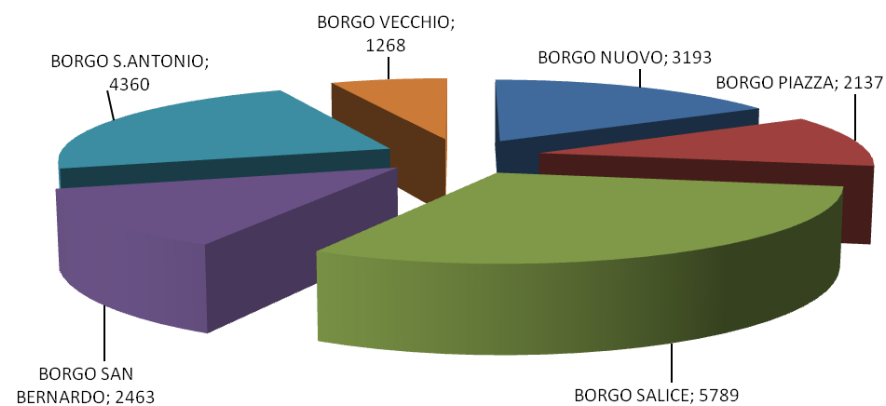
giugno 2018

ZONE	RESIDENTI 30.06.2018
FOSSANO (Capoluogo) *	19210
BOSCHETTI	194
CUSSANIO	353
GERBO	214
LORETO	330
MADDALENE	508
MELLEA	182
MURAZZO	732
PIOVANI	259
S. LORENZO	368
S. MARTINO	220
S. SEBASTIANO	678
S. VITTORE	272
S. ANTONIO BALIGIO	233
S. LUCIA	320
TAGLIATA	300
<b>TOTALE</b>	<b>24373</b>



\* Suddivisione demografica di Fossano capoluogo

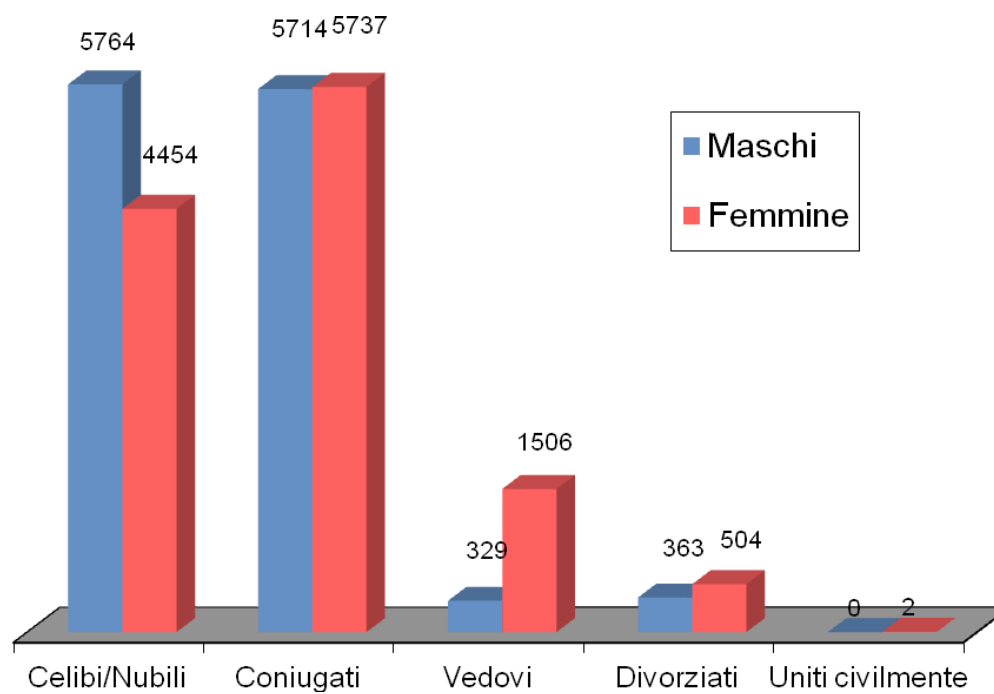
BORGO NUOVO	3193
BORGO PIAZZA	2137
BORGO SALICE	5789
BORGO SAN BERNARDO	2463
BORGO S. ANTONIO	4360
BORGO VECCHIO	1268
<b>TOTALE</b>	<b>19210</b>



## POPOLAZIONE RESIDENTE SUDDIVISA PER SESSO E STATO CIVILE

giugno 2018

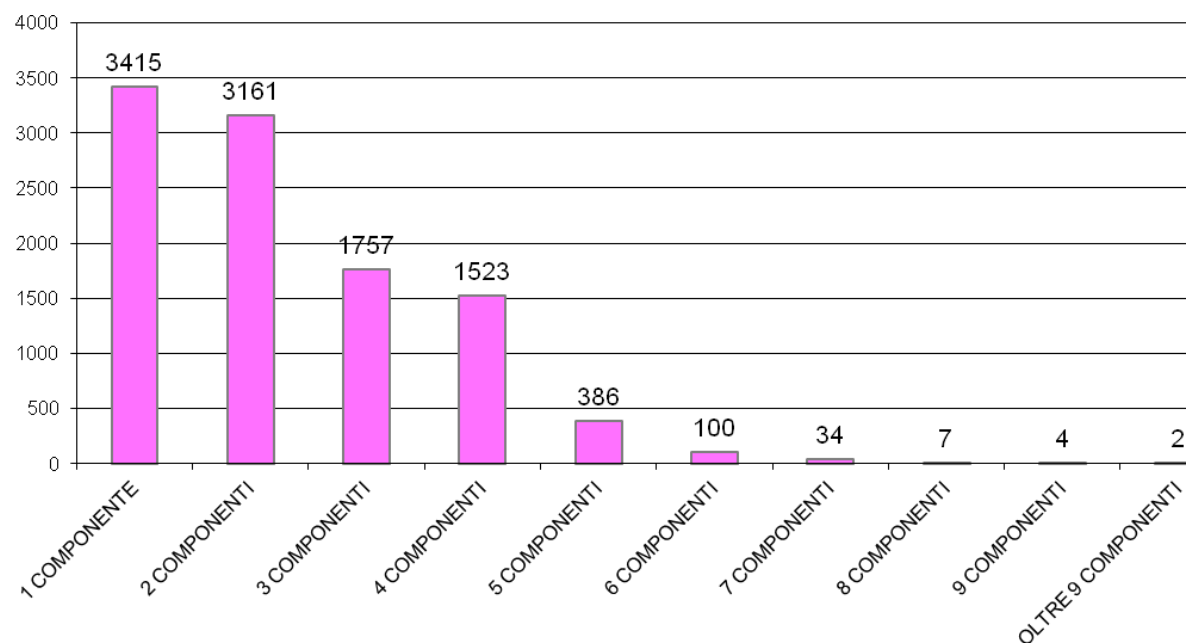
	Celibi/Nubili	Coniugati	Vedovi	Divorziati	Uniti civilmente	Totale
Maschi	5764	5714	329	363	0	<b>12.170</b>
Femmine	4454	5737	1506	504	2	<b>12.203</b>
<b>TOTALE</b>	<b>10.218</b>	<b>11.451</b>	<b>1.835</b>	<b>867</b>	<b>2</b>	<b>24.373</b>



# COMPOSIZIONE NUMERICA DEI NUCLEI FAMILIARI

giugno 2018

1 COMPONENTE	3415
2 COMPONENTI	3161
3 COMPONENTI	1757
4 COMPONENTI	1523
5 COMPONENTI	386
6 COMPONENTI	100
7 COMPONENTI	34
8 COMPONENTI	7
9 COMPONENTI	4
OLTRE 9 COMPONENTI	2
<b>TOTALE</b>	<b>10389</b>

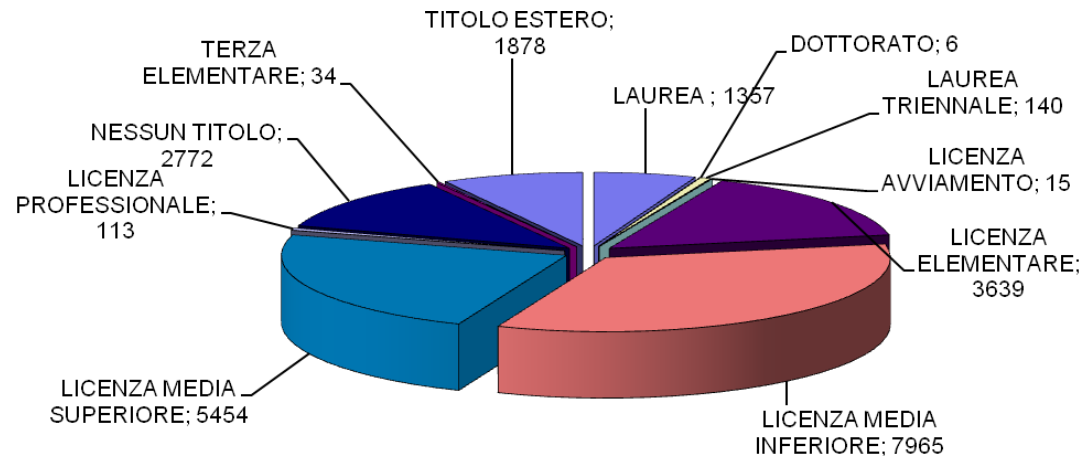


NUMERO CONVIVENZE	37
-------------------	----

Nota: per "convivenza" si intende una comunità (religiosa, assistenziale, militare ecc.) in cui coabita un insieme di persone.

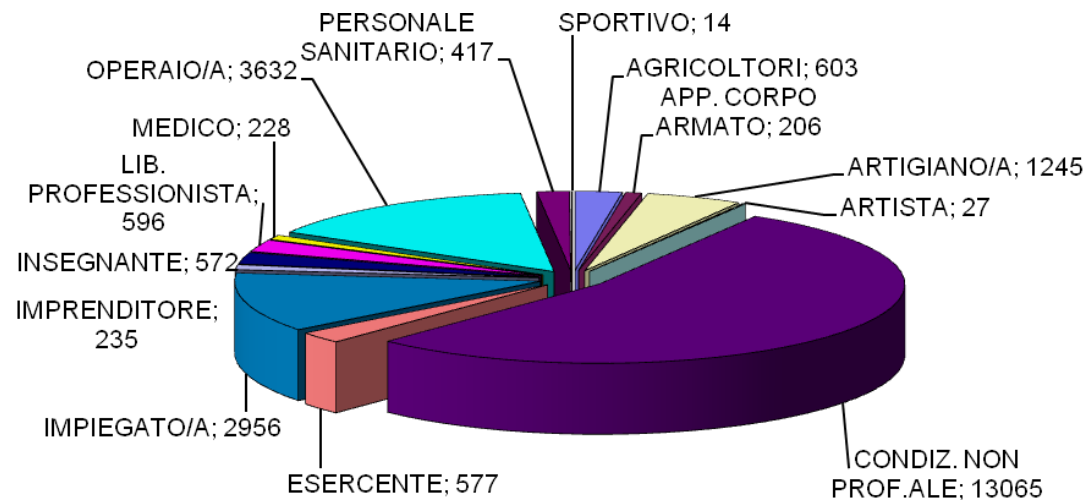
## GRADO DI ISTRUZIONE NELLA POPOLAZIONE

giugno 2018



## DISTRIBUZIONE PROFESSIONI NELLA POPOLAZIONE

giugno 2018



# CITTADINI STRANIERI CLASSIFICATI PER SESSO E CITTADINANZA

popolazione straniera suddivisa per area geografica - giugno 2018

EUROPA	MASCHI	FEMMINE
BELGIO	1	
BULGARIA	7	8
DANIMARCA		1
FRANCIA	5	5
GERMANIA	3	2
GRAN BRETAGNA	1	1
LITUANIA	1	3
POLONIA	2	4
PORTOGALLO	2	2
REP. CECA		1
ROMANIA	151	226
SPAGNA	1	2
UNGHERIA		1
<b>Totale</b>	<b>174</b>	<b>256</b>

ALTRI PAESI EUROPEI	MASCHI	FEMMINE
ALBANIA	292	287
BOSNIA-ERZEGOVINA	4	2
MOLDAVIA	37	38
REP. DI MACEDONIA	1	2
REP. DI SERBIA	1	1
RUSSIA	5	9
SAN MARINO	2	
SVIZZERA	1	3
TURCHIA	6	3
UCRAINA	3	12
<b>Totale</b>	<b>352</b>	<b>357</b>

ASIA	MASCHI	FEMMINE
ARMENIA	3	3
BANGLADESH	3	2
CINA POPOLARE	28	29
CINA (TAIWAN)	3	2
FILIPPINE	1	4
INDIA	79	37
PAKISTAN	1	
SIRIA	1	3
THAILANDIA		2
<b>Totale</b>	<b>119</b>	<b>82</b>

OCEANIA	MASCHI	FEMMINE
NUOVA GUINEA	4	
<b>Totale</b>	<b>4</b>	

AFRICA	MASCHI	FEMMINE
BURKINA FASO	28	19
CAMERUN	2	17
CAPO VERDE	4	2
Rep.Dem.CONGO	17	14
COSTA D'AVORIO	31	14
EGITTO	8	1
ETIOPIA	1	4
GAMBIA	6	3
GHANA	5	
GUINEA	1	1
KENYA		1
MALI	2	
MAROCCO	186	196
MAURITANIA	5	2
NIGERIA	4	9
REPUBBLICA CONGO	1	2
SENEGAL	177	54
SOMALIA	14	10
TANZANIA	1	
TUNISIA	1	3
<b>Totale</b>	<b>494</b>	<b>352</b>

AMERICA	MASCHI	FEMMINE
ARGENTINA	3	
BRASILE	9	14
CANADA	3	1
CILE	1	
COLOMBIA	1	3
CUBA	1	4
PERU'	11	18
REP.DOMINICANA	6	8
STATI UNITI AMER.	1	1
<b>Totale</b>	<b>36</b>	<b>49</b>

CITTADINANZA NON CONOSCIUTA	MASCHI	FEMMINE
	4	4

TOTALE	MASCHI	FEMMINE
	1.183	1.100

