



Città di Fossano

Provincia di Cuneo

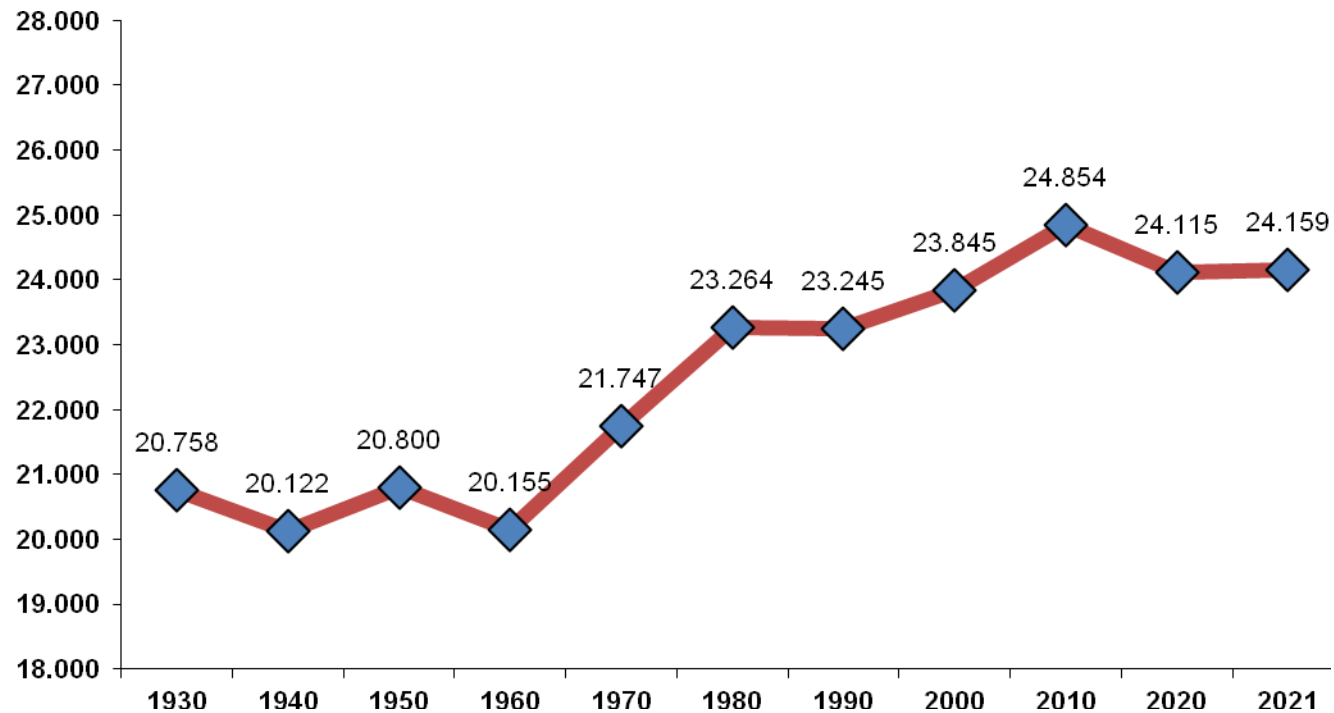
Dipartimento Servizi al Cittadino

Servizi Demografici - Ufficio Statistica

FOSSANO E LA SUA POPOLAZIONE

SETTEMBRE 2021

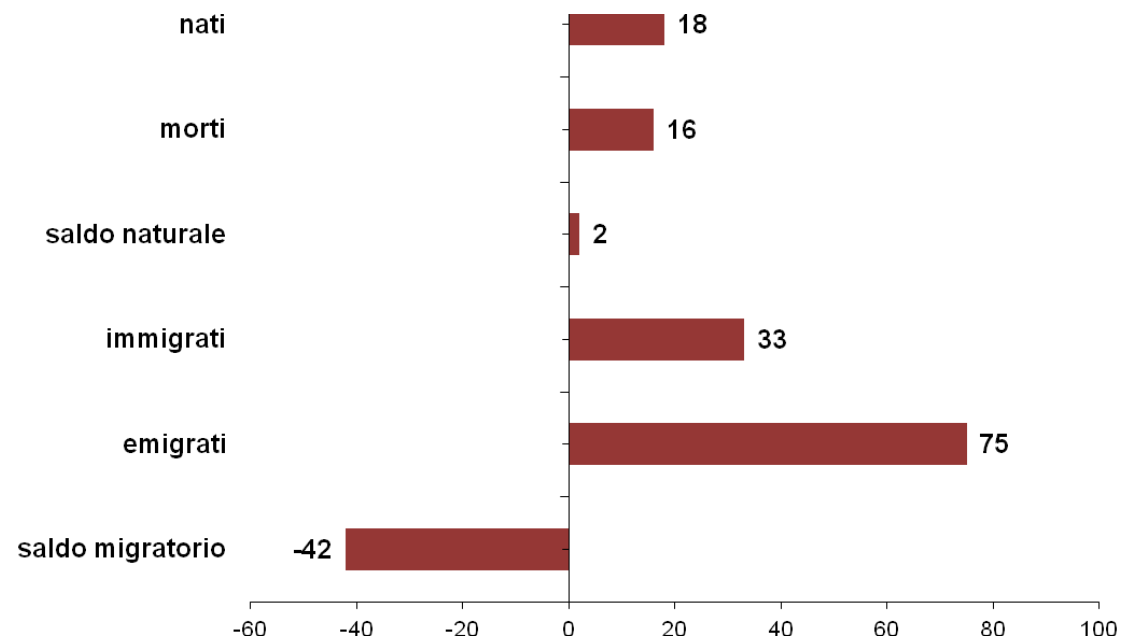
serie storica - popolazione residente



MOVIMENTO E CALCOLO DELLA POPOLAZIONE RESIDENTE

movimento naturale e migratorio - settembre 2021

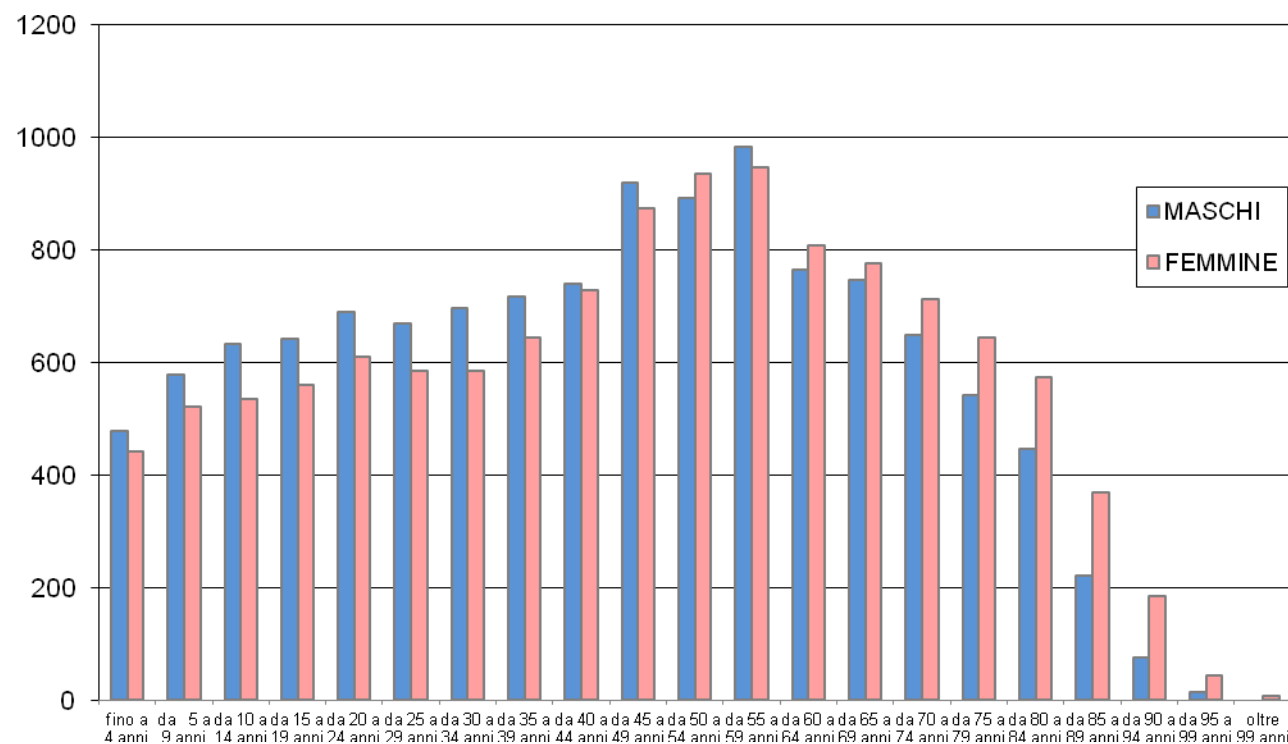
	MASCHI	FEMMINE	TOTALE
POPOLAZIONE RESIDENTE AL 1° SETTEMBRE 2021	12102	12097	24199
* NATI VIVI			
NEL COMUNE			0
IN ALTRO COMUNE (ATTI TRASCRITTI)	11	7	18
ALL'ESTERO (DA PERSONE ISCRITTE IN ANAGRAFE)			0
TOTALE NATI VIVI	11	7	18
* MORTI			
NEL COMUNE	3	12	15
IN ALTRO COMUNE (ATTI TRASCRITTI)		1	1
ALL'ESTERO (DA PERSONE ISCRITTE IN ANAGRAFE)			0
TOTALE MORTI	3	13	16
DIFFERENZA TRA NATI E MORTI (+/-)	8	-6	2
* ISCRITTI			
PROVENIENTI DA ALTRI COMUNI	11	8	19
PROVENIENTI DALL'ESTERO	7	4	11
ALTRI	2	1	3
TOTALE ISCRITTI	20	13	33
* CANCELLATI			
PER ALTRI COMUNI	30	26	56
PER L'ESTERO	3	1	4
ALTRI	9	6	15
TOTALE CANCELLATI	42	33	75
DIFFERENZA TRA ISCRITTI E CANCELLATI (+/-)	-22	-20	-42
INCREMENTO O DECREMENTO	-14	-26	-40
POPOLAZIONE RESIDENTE AL 30 SETTEMBRE 2021	12088	12071	24159



POPOLAZIONE RESIDENTE PER FASCE DI ETA'

settembre 2021

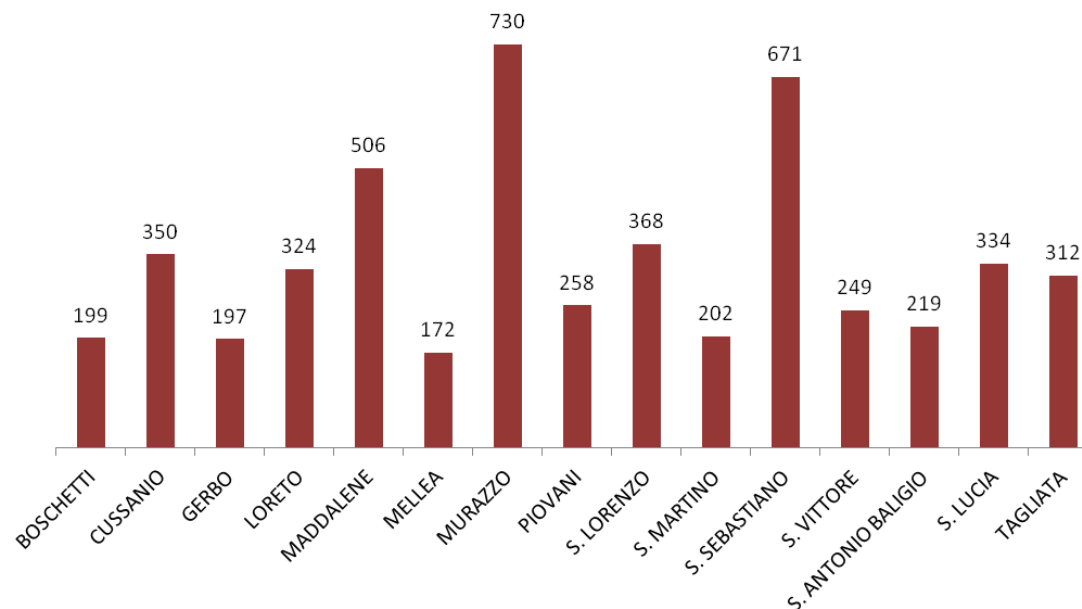
	MASCHI	FEMMINE	TOTALE
fino a 4 anni	478	442	920
da 5 a 9 anni	577	520	1097
da 10 a 14 anni	632	534	1166
da 15 a 19 anni	642	559	1201
da 20 a 24 anni	690	609	1299
da 25 a 29 anni	669	584	1253
da 30 a 34 anni	695	585	1280
da 35 a 39 anni	717	643	1360
da 40 a 44 anni	740	727	1467
da 45 a 49 anni	918	873	1791
da 50 a 54 anni	891	934	1825
da 55 a 59 anni	982	946	1928
da 60 a 64 anni	765	808	1573
da 65 a 69 anni	745	776	1521
da 70 a 74 anni	649	711	1360
da 75 a 79 anni	542	643	1185
da 80 a 84 anni	445	573	1018
da 85 a 89 anni	221	368	589
da 90 a 94 anni	75	185	260
da 95 a 99 anni	15	43	58
oltre 99 anni	0	8	8
TOTALE	12088	12071	24159



POPOLAZIONE SUDDIVISA PER ZONE STATISTICHE - DEMOGRAFICHE

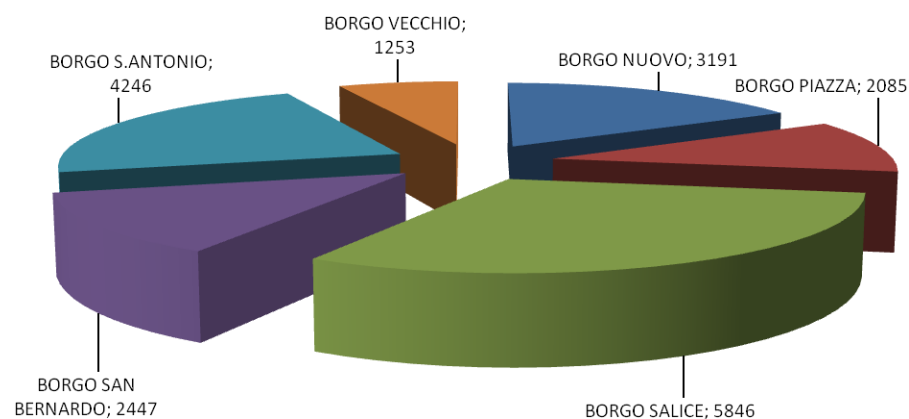
settembre 2021

ZONE	RESIDENTI 30.09.2021
FOSSANO (Capoluogo) *	19068
BOSCHETTI	199
CUSSANIO	350
GERBO	197
LORETO	324
MADDALENE	506
MELLEA	172
MURAZZO	730
PIOVANI	258
S. LORENZO	368
S. MARTINO	202
S. SEBASTIANO	671
S. VITTORE	249
S. ANTONIO BALIGIO	219
S. LUCIA	334
TAGLIATA	312
TOTALE	24159



* Suddivisione demografica di Fossano capoluogo

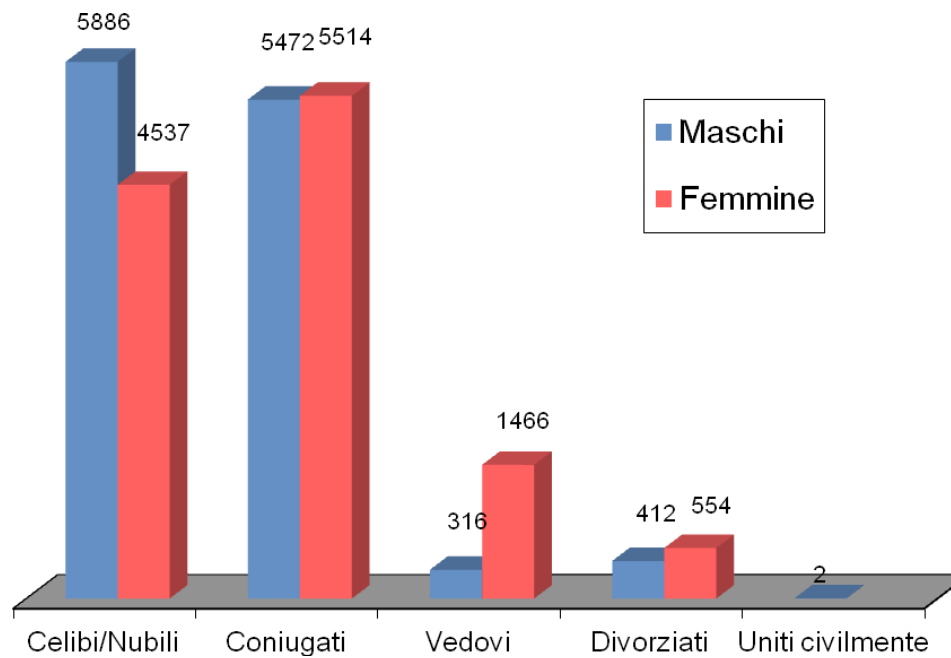
BORGO NUOVO	3191
BORGO PIAZZA	2085
BORGO SALICE	5846
BORGO SAN BERNARDO	2447
BORGO S. ANTONIO	4246
BORGO VECCHIO	1253
TOTALE	19068



POPOLAZIONE RESIDENTE SUDDIVISA PER SESSO E STATO CIVILE

settembre 2021

	Celibi/Nubili	Coniugati	Vedovi	Divorziati	Uniti civilmente	Totale
Maschi	5886	5472	316	412	2	12.088
Femmine	4537	5514	1466	554		12.071
TOTALE	10.423	10.986	1.782	966	2	24.159

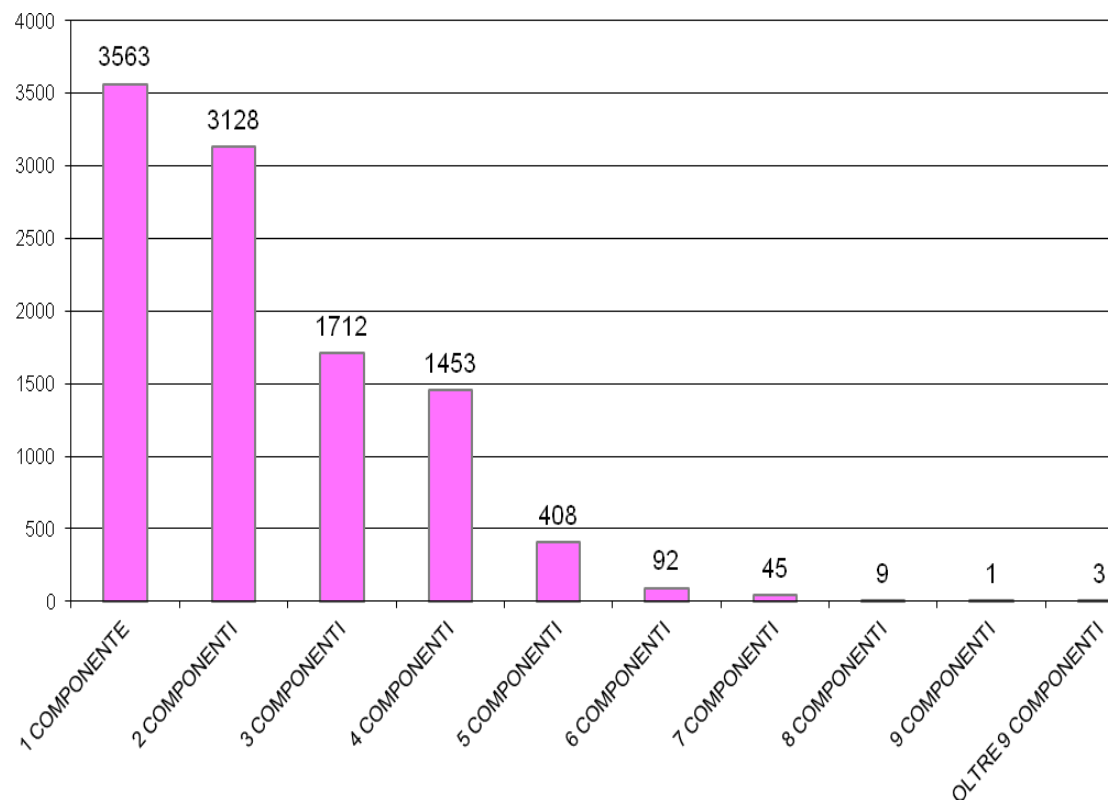


COMPOSIZIONE NUMERICA DEI NUCLEI FAMILIARI

settembre 2021

1 COMPONENTE	3563
2 COMPONENTI	3128
3 COMPONENTI	1712
4 COMPONENTI	1453
5 COMPONENTI	408
6 COMPONENTI	92
7 COMPONENTI	45
8 COMPONENTI	9
9 COMPONENTI	1
OLTRE 9 COMPONENTI	3
TOTALE	10414

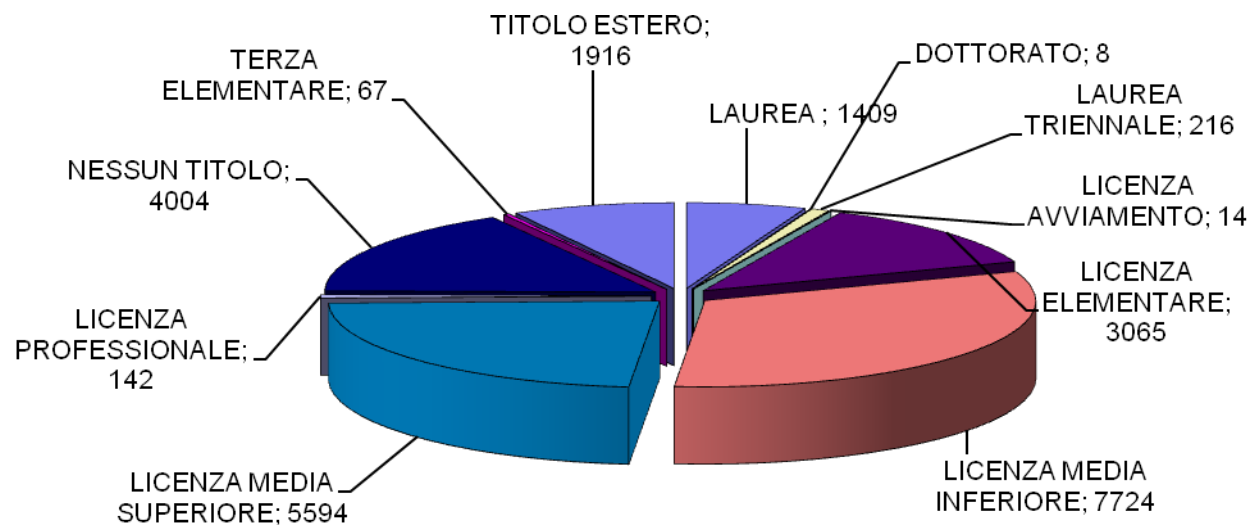
NUMERO CONVIVENZE	45
-------------------	----



Nota: per "convivenza" si intende una comunità (religiosa, assistenziale, militare ecc.) in cui coabita un insieme di persone.

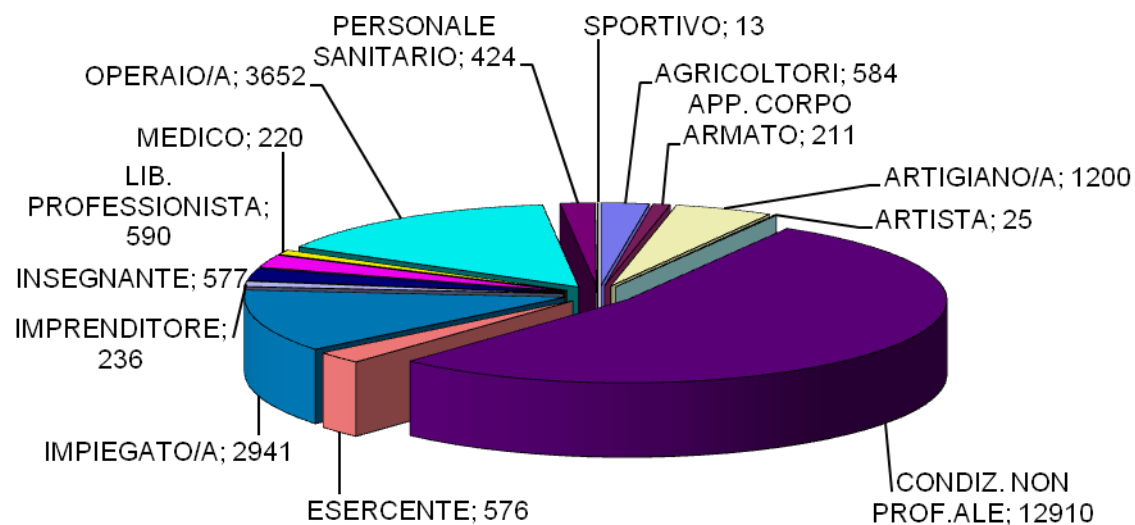
GRADO DI ISTRUZIONE NELLA POPOLAZIONE

settembre 2021



DISTRIBUZIONE PROFESSIONI NELLA POPOLAZIONE

settembre 2021



CITTADINI STRANIERI CLASSIFICATI PER SESSO E CITTADINANZA

popolazione straniera suddivisa per area geografica - settembre 2021

EUROPA	MASCHI	FEMMINE
BELGIO	1	
BULGARIA	7	9
DANIMARCA		1
FRANCIA	5	5
GERMANIA	4	2
LITUANIA	1	2
POLONIA	1	4
PORTOGALLO	2	2
REP. CECA		1
ROMANIA	173	234
SPAGNA		2
Totale	194	262

ALTRI PAESI EUROPEI	MASCHI	FEMMINE
ALBANIA	310	290
BOSNIA-ERZEGOVINA	2	1
MOLDAVIA	33	39
REGNO UNITO		1
REP. DI MACEDONIA	1	2
REP. DI SERBIA	2	2
RUSSIA	4	9
SAN MARINO	2	
SVIZZERA	2	3
TURCHIA	6	4
UCRAINA	3	14
Totale	365	365

ASIA	MASCHI	FEMMINE
ARMENIA	3	3
BANGLADESH	3	
CINA POPOLARE	31	36
CINA (TAIWAN)	1	
FILIPPINE	4	4
GIORDANIA	1	
INDIA	95	56
IRAN	1	1
PAKISTAN	2	
SIRIA	5	8
THAILANDIA		2
Totale	146	110

AFRICA	MASCHI	FEMMINE
ALGERIA		1
BURKINA FASO	26	13
CAMERUN	4	9
CAPO VERDE	3	1
CAPO VERDE ISOLE	1	
Rep.Dem.CONGO	16	16
COSTA D'AVORIO	28	15
EGITTO	15	7
ETIOPIA	1	3
GAMBIA	6	1
GHANA	5	
GUINEA	5	1
KENIA		1
MALI	5	3
MAROCCO	202	185
MAURITANIA	6	2
NIGERIA	6	4
REP.DEL CONGO		3
SENEGAL	167	51
SIERRA LEONE	1	
SOMALIA	11	8
SUDAN	1	
TUNISIA	2	4
Totale	511	328

AMERICA	MASCHI	FEMMINE
ARGENTINA	4	2
BRASILE	12	11
CANADA	3	1
CILE	1	
COLOMBIA		2
CUBA	1	7
DOMINICA		3
ECUADOR	2	1
EL SALVADOR		1
MESSICO	1	2
NICARAGUA		3
PERU'	7	19
REP.DOMINICANA	9	7
STATI UNITI AMER.	1	1
URUGUAY		1
VENEZUELA		1
Totale	41	62

OCEANIA	MASCHI	FEMMINE
NUOVA GUINEA	5	
Totale	5	

CITTADINANZA	MASCHI	FEMMINE
NON CONOSCIUTA	5	5
APOLIDE		1

	MASCHI	FEMMINE
TOTALE	1.267	1.133

