



Città di Fossano

Provincia di Cuneo

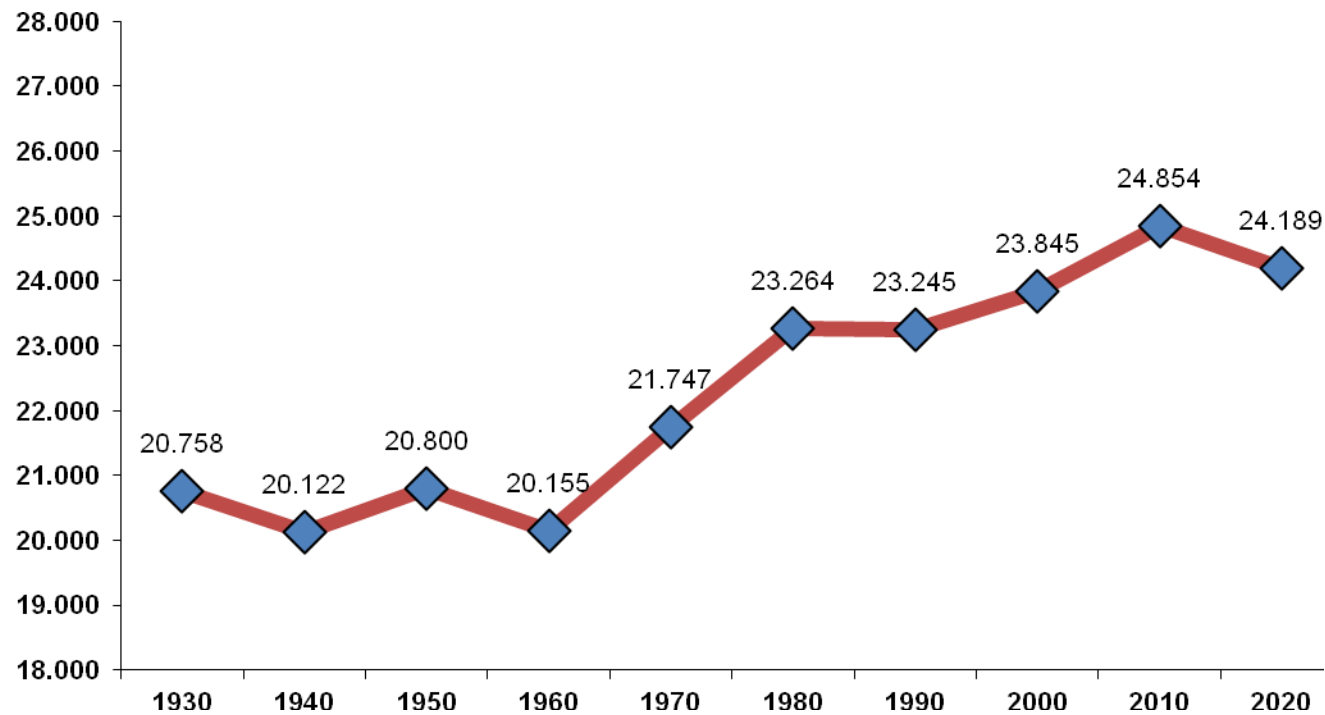
Dipartimento Servizi al Cittadino

Servizi Demografici - Ufficio Statistica

FOSSANO E LA SUA POPOLAZIONE

SETTEMBRE 2020

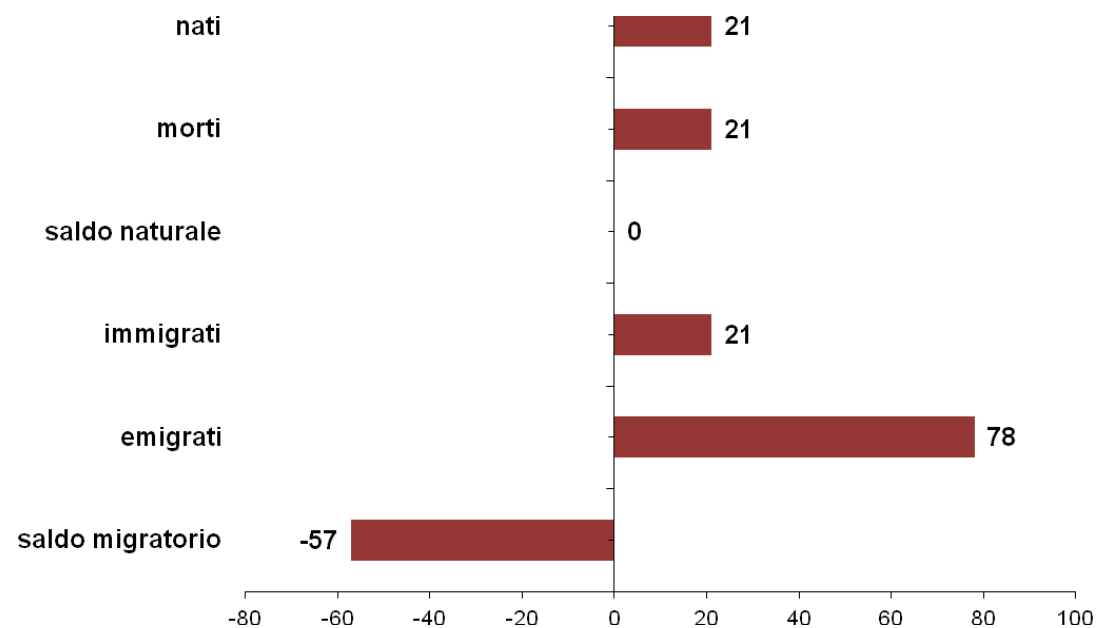
serie storica - popolazione residente



MOVIMENTO E CALCOLO DELLA POPOLAZIONE RESIDENTE

movimento naturale e migratorio - settembre 2020

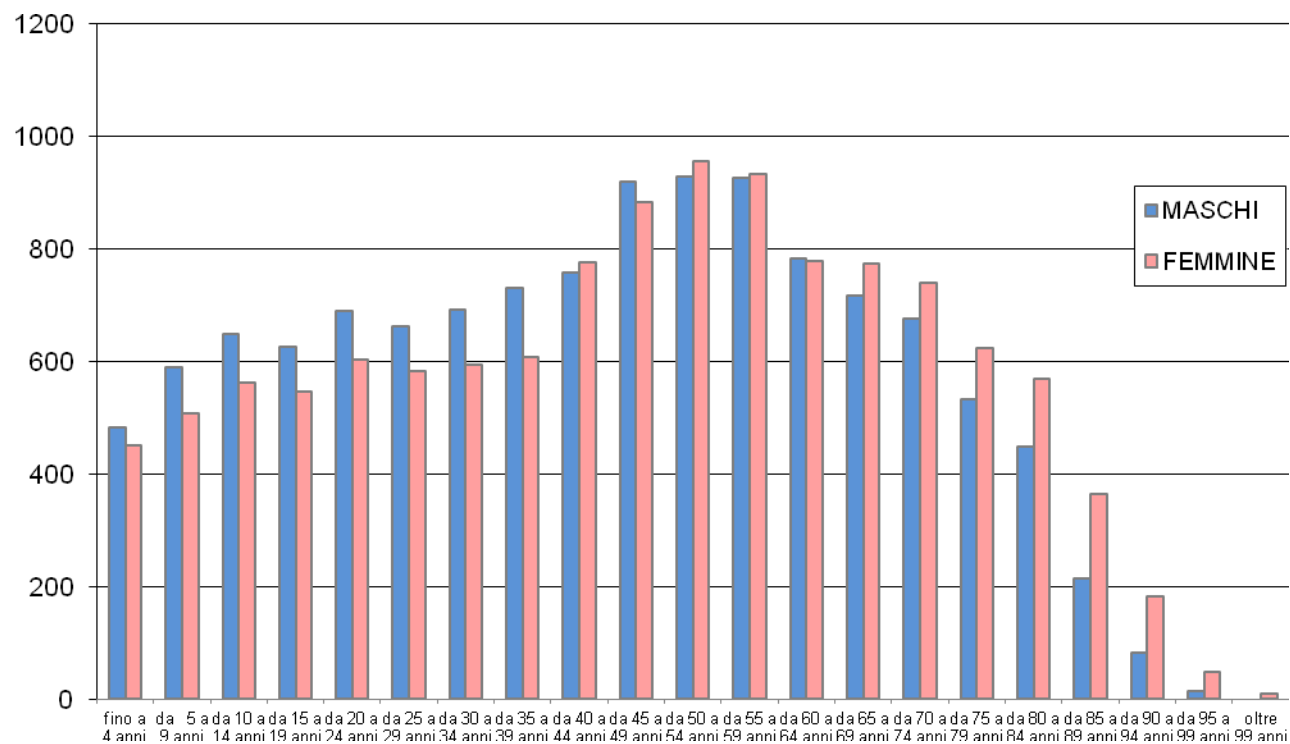
	MASCHI	FEMMINE	TOTALE
POPOLAZIONE RESIDENTE AL 1° SETTEMBRE 2020	12144	12102	24246
* NATI VIVI			
NEL COMUNE	1		1
IN ALTRO COMUNE (ATTI TRASCRITTI)	7	13	20
ALL'ESTERO (DA PERSONE ISCRITTE IN ANAGRAFE)			0
TOTALE NATI VIVI	8	13	21
* MORTI			
NEL COMUNE	7	7	14
IN ALTRO COMUNE (ATTI TRASCRITTI)	3	4	7
ALL'ESTERO (DA PERSONE ISCRITTE IN ANAGRAFE)			0
TOTALE MORTI	10	11	21
DIFFERENZA TRA NATI E MORTI (+/-)	-2	2	0
* ISCRITTI			
PROVENIENTI DA ALTRI COMUNI	9	7	16
PROVENIENTI DALL'ESTERO	5		5
ALTRI			0
TOTALE ISCRITTI	14	7	21
* CANCELLATI			
PER ALTRI COMUNI	38	26	64
PER L'ESTERO		3	3
ALTRI	10	1	11
TOTALE CANCELLATI	48	30	78
DIFFERENZA TRA ISCRITTI E CANCELLATI (+/-)	-34	-23	-57
INCREMENTO O DECREMENTO	-36	-21	-57
POPOLAZIONE RESIDENTE AL 30 SETTEMBRE 2020	12108	12081	24189



POPOLAZIONE RESIDENTE PER FASCE DI ETA'

settembre 2020

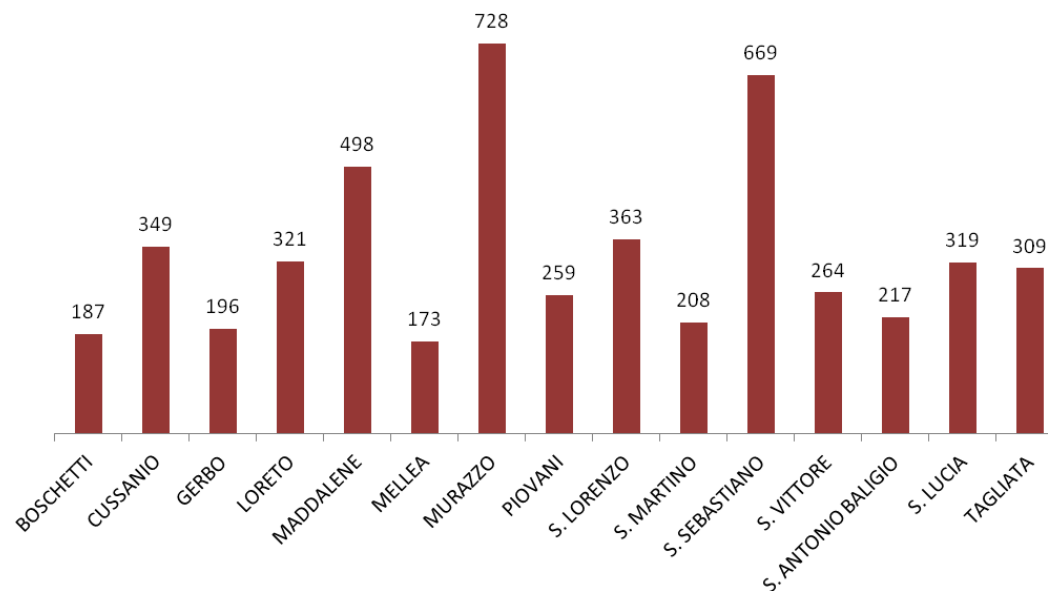
	MASCHI	FEMMINE	TOTALE
fino a 4 anni	482	450	932
da 5 a 9 anni	589	506	1095
da 10 a 14 anni	648	562	1210
da 15 a 19 anni	626	545	1171
da 20 a 24 anni	690	603	1293
da 25 a 29 anni	662	582	1244
da 30 a 34 anni	691	594	1285
da 35 a 39 anni	729	608	1337
da 40 a 44 anni	757	776	1533
da 45 a 49 anni	918	883	1801
da 50 a 54 anni	928	955	1883
da 55 a 59 anni	926	931	1857
da 60 a 64 anni	781	777	1558
da 65 a 69 anni	716	774	1490
da 70 a 74 anni	676	739	1415
da 75 a 79 anni	533	623	1156
da 80 a 84 anni	447	569	1016
da 85 a 89 anni	215	365	580
da 90 a 94 anni	81	183	264
da 95 a 99 anni	13	47	60
oltre 99 anni		9	9
TOTALE	12108	12081	24189



POPOLAZIONE SUDDIVISA PER ZONE STATISTICHE - DEMOGRAFICHE

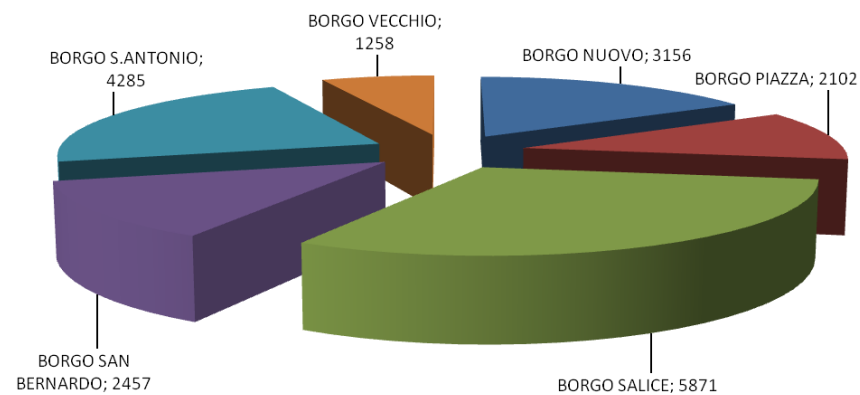
settembre 2020

ZONE	RESIDENTI 30.09.2020
FOSSANO (Capoluogo) *	19129
BOSCHETTI	187
CUSSANIO	349
GERBO	196
LORETO	321
MADDALENE	498
MELLEA	173
MURAZZO	728
PIOVANI	259
S. LORENZO	363
S. MARTINO	208
S. SEBASTIANO	669
S. VITTORE	264
S. ANTONIO BALIGIO	217
S. LUCIA	319
TAGLIATA	309
TOTALE	24189



* Suddivisione demografica di Fossano capoluogo

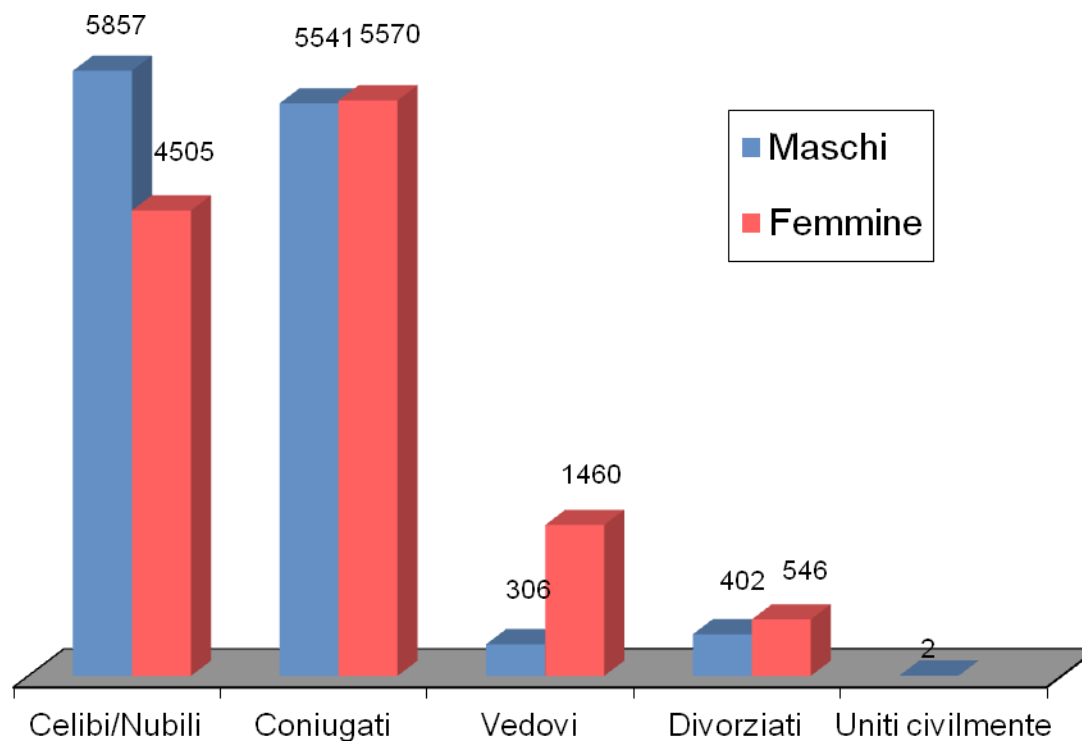
BORGO NUOVO	3156
BORGO PIAZZA	2102
BORGO SALICE	5871
BORGO SAN BERNARDO	2457
BORGO S. ANTONIO	4285
BORGO VECCHIO	1258
TOTALE	19129



POPOLAZIONE RESIDENTE SUDDIVISA PER SESSO E STATO CIVILE

settembre 2020

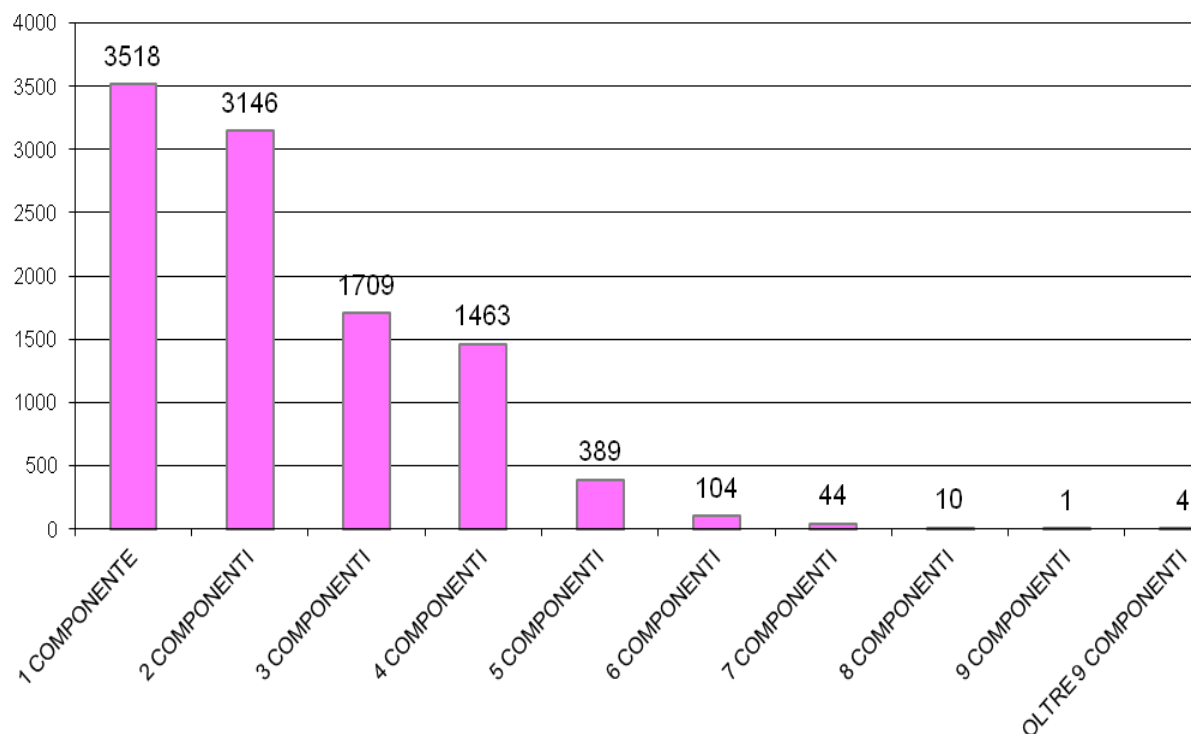
	Celibi/Nubili	Coniugati	Vedovi	Divorziati	Uniti civilmente	Totale
Maschi	5857	5541	306	402	2	12.108
Femmine	4505	5570	1460	546		12.081
TOTALE	10.362	11.111	1.766	948	2	24.189



COMPOSIZIONE NUMERICA DEI NUCLEI FAMILIARI

settembre 2020

1 COMPONENTE	3518
2 COMPONENTI	3146
3 COMPONENTI	1709
4 COMPONENTI	1463
5 COMPONENTI	389
6 COMPONENTI	104
7 COMPONENTI	44
8 COMPONENTI	10
9 COMPONENTI	1
OLTRE 9 COMPONENTI	4
TOTALE	10388

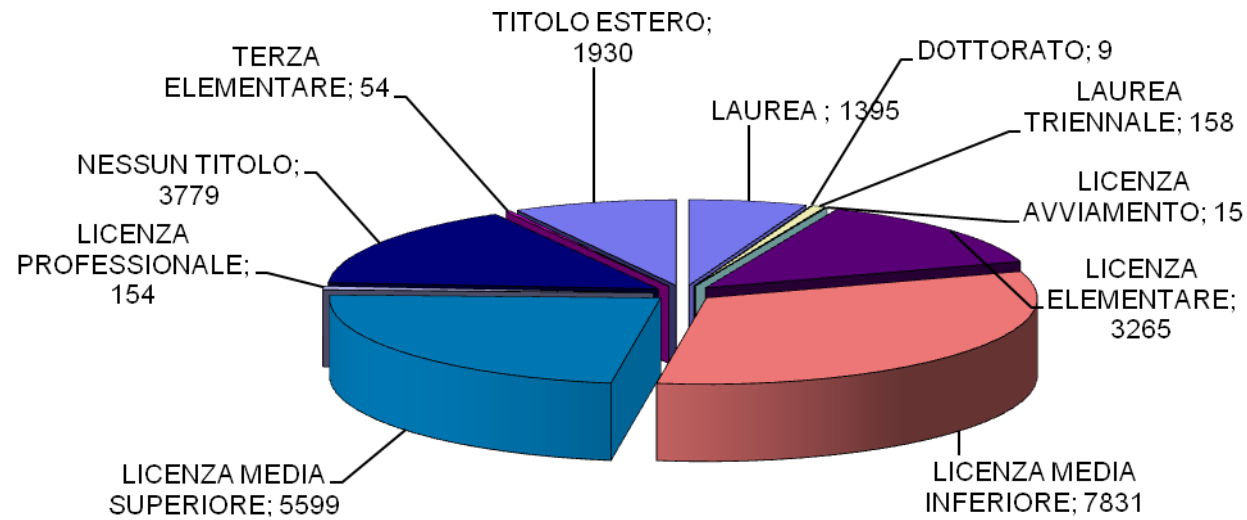


NUMERO CONVIVENZE	43
-------------------	----

Nota: per "convivenza" si intende una comunità (religiosa, assistenziale, militare ecc.) in cui coabita un insieme di persone.

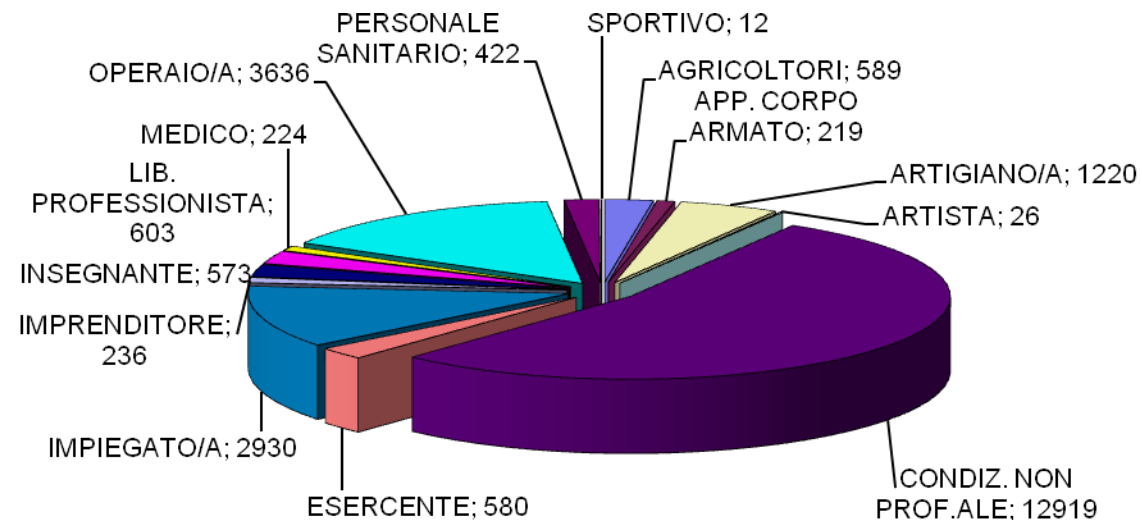
GRADO DI ISTRUZIONE NELLA POPOLAZIONE

settembre 2020



DISTRIBUZIONE PROFESSIONI NELLA POPOLAZIONE

settembre 2020



CITTADINI STRANIERI CLASSIFICATI PER SESSO E CITTADINANZA

popolazione straniera suddivisa per area geografica - settembre 2020

EUROPA	MASCHI	FEMMINE
BELGIO	1	
BULGARIA	7	9
DANIMARCA		1
FRANCIA	5	5
GERMANIA	4	2
GRAN BRETAGNA	1	1
LITUANIA	1	3
POLONIA	1	4
PORTOGALLO	2	2
REP. CECA		1
ROMANIA	164	238
SPAGNA		2
Totale	186	268

ALTRI PAESI EUROPEI	MASCHI	FEMMINE
ALBANIA	306	286
BOSNIA-ERZEGOVINA	2	1
MOLDAVIA	33	39
REP. DI MACEDONIA	1	2
REP. DI SERBIA	2	2
RUSSIA	5	10
SAN MARINO	2	
SVIZZERA	2	3
TURCHIA	6	4
UCRAINA	3	10
Totale	362	357

ASIA	MASCHI	FEMMINE
ARMENIA	3	3
BANGLADESH	3	
CINA POPOLARE	32	30
CINA (TAIWAN)	1	
FILIPPINE	4	3
INDIA	89	55
PAKISTAN	2	
SIRIA	4	5
THAILANDIA		1
Totale	138	97

OCEANIA	MASCHI	FEMMINE
NUOVA GUINEA	8	
Totale	8	

AFRICA	MASCHI	FEMMINE
BURKINA FASO	28	15
CAMERUN	3	13
CAPO VERDE	5	3
CAPO VERDE ISOLE	1	
Rep.Dem.CONGO	16	16
COSTA D'AVORIO	26	11
EGITTO	15	5
ETIOPIA	1	4
GAMBIA	5	2
GHANA	4	
GUINEA	3	1
KENIA		1
MALI	5	
MAROCCO	202	186
MAURITANIA	4	2
NIGERIA	8	8
REP.DEL CONGO		3
SENEGAL	176	51
SOMALIA	14	9
SUDAN	2	
TANZANIA	1	
TUNISIA	2	4
Totale	521	334

AMERICA	MASCHI	FEMMINE
ARGENTINA	1	
BRASILE	8	12
CANADA	3	1
CILE	1	
COLOMBIA		3
CUBA	1	7
DOMINICA		1
ECUADOR		1
NICARAGUA		1
PERU'	11	17
REP.DOMINICANA	9	7
STATI UNITI AMER.	2	1
VENEZUELA		1
Totale	36	52

	MASCHI	FEMMINE
CITTADINANZA NON CONOSCIUTA	3	4
APOLIDE		1

	MASCHI	FEMMINE
TOTALE	1.254	1.113

