



Città di Fossano

Provincia di Cuneo

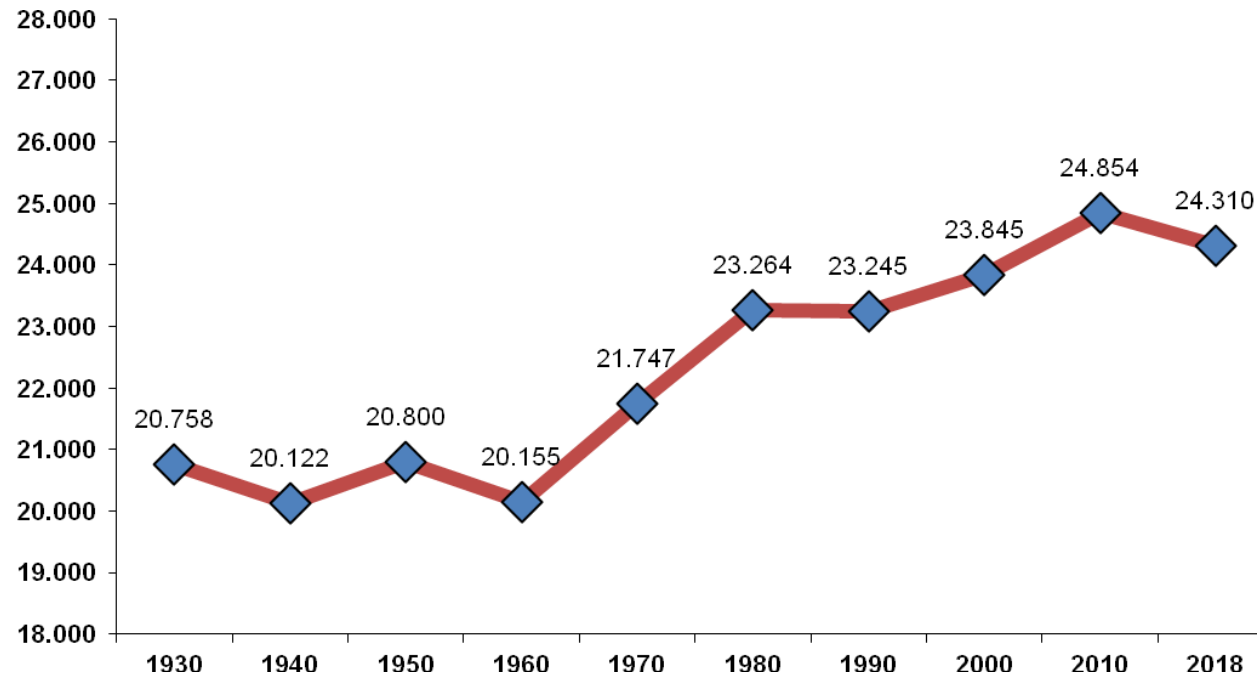
Dipartimento Servizi al Cittadino

Servizi Demografici - Ufficio Statistica

FOSSANO E LA SUA POPOLAZIONE

SETTEMBRE 2018

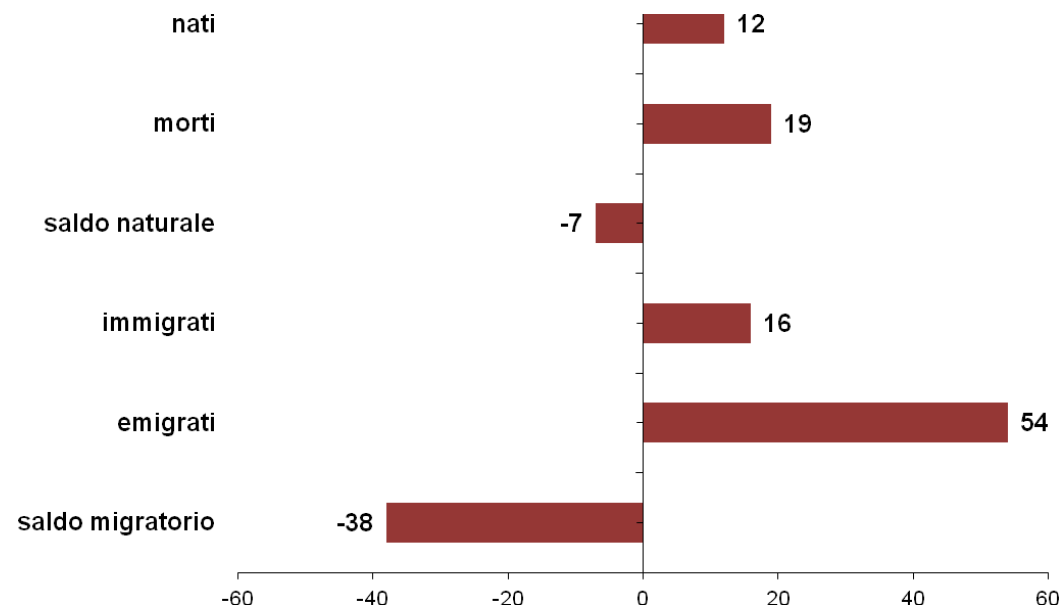
serie storica - popolazione residente



MOVIMENTO E CALCOLO DELLA POPOLAZIONE RESIDENTE

movimento naturale e migratorio - settembre 2018

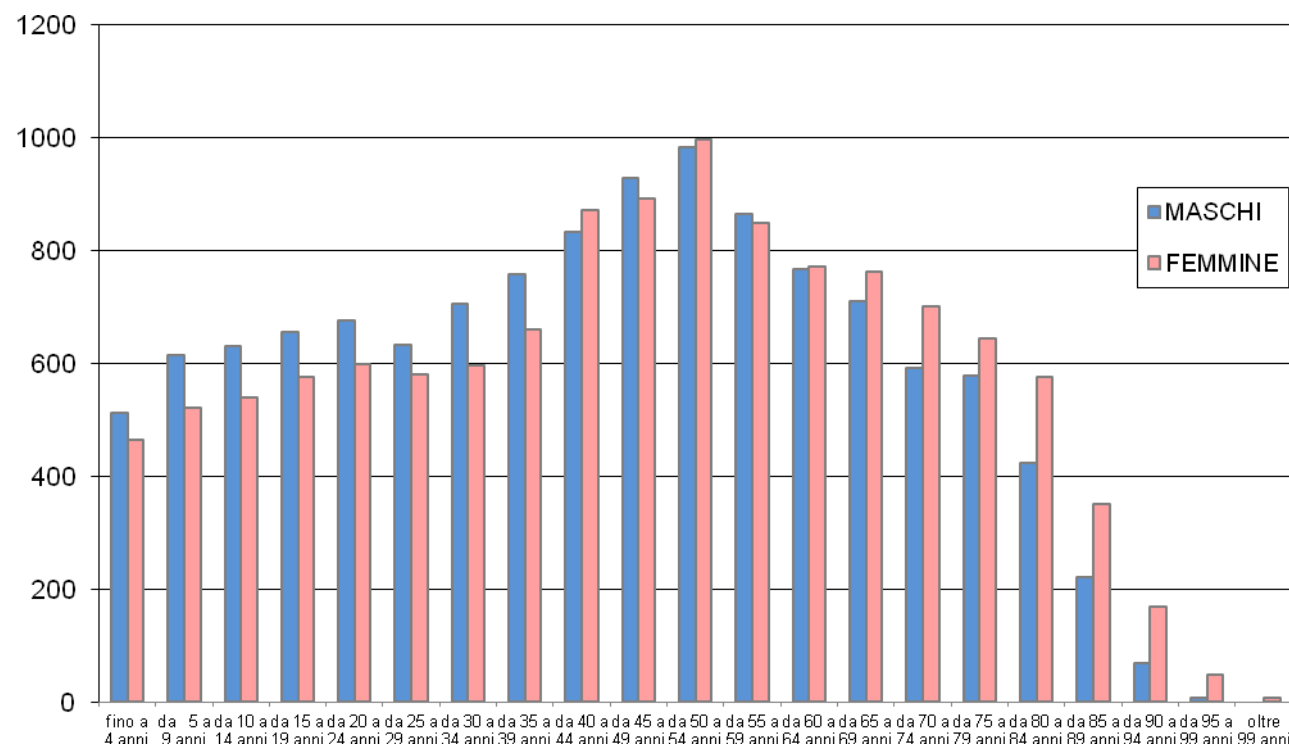
	MASCHI	FEMMINE	TOTALE
POPOLAZIONE RESIDENTE AL 1° SETTEMBRE 2018	12182	12173	24355
* NATI VIVI			
NEL COMUNE			0
IN ALTRO COMUNE (ATTI TRASCRITTI)	5	7	12
ALL'ESTERO (DA PERSONE ISCRITTE IN ANAGRAFE)			0
TOTALE NATI VIVI	5	7	12
* MORTI			
NEL COMUNE	3	5	8
IN ALTRO COMUNE (ATTI TRASCRITTI)	9	2	11
ALL'ESTERO (DA PERSONE ISCRITTE IN ANAGRAFE)			0
TOTALE MORTI	12	7	19
DIFFERENZA TRA NATI E MORTI (+/-)	-7	0	-7
* ISCRITTI			
PROVENIENTI DA ALTRI COMUNI	2	2	4
PROVENIENTI DALL'ESTERO	7	3	10
ALTRI		2	2
TOTALE ISCRITTI	9	7	16
* CANCELLATI			
PER ALTRI COMUNI	25	16	41
PER L'ESTERO	1	0	1
ALTRI	9	3	12
TOTALE CANCELLATI	35	19	54
DIFFERENZA TRA ISCRITTI E CANCELLATI (+/-)	-26	-12	-38
INCREMENTO O DECREMENTO	-33	-12	-45
POPOLAZIONE RESIDENTE AL 30 SETTEMBRE 2018	12149	12161	24310



POPOLAZIONE RESIDENTE PER FASCE DI ETA'

settembre 2018

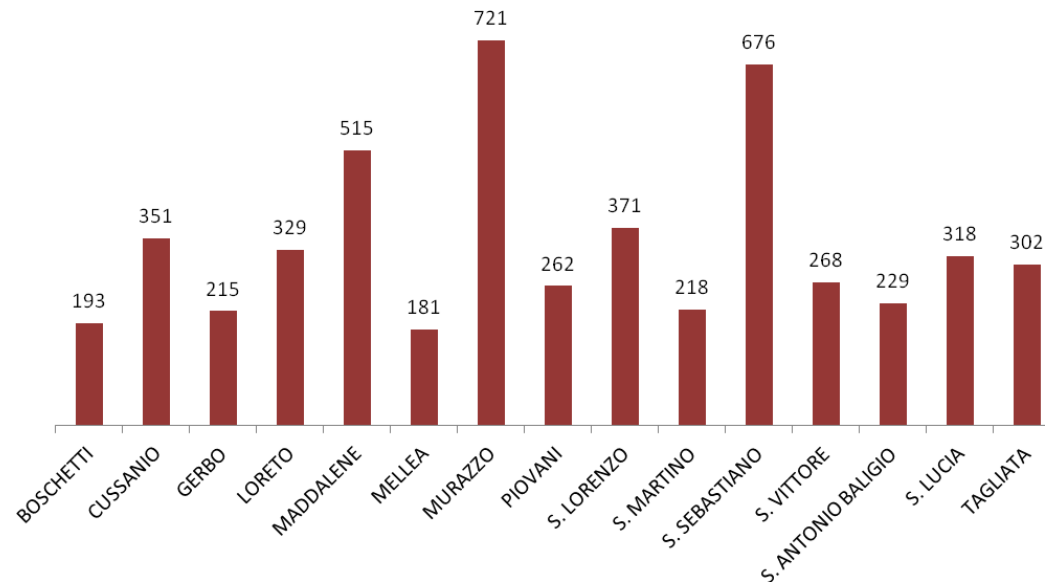
	MASCHI	FEMMINE	TOTALE
fino a 4 anni	511	465	976
da 5 a 9 anni	613	520	1133
da 10 a 14 anni	629	540	1169
da 15 a 19 anni	655	575	1230
da 20 a 24 anni	675	597	1272
da 25 a 29 anni	631	580	1211
da 30 a 34 anni	705	596	1301
da 35 a 39 anni	757	659	1416
da 40 a 44 anni	833	871	1704
da 45 a 49 anni	928	891	1819
da 50 a 54 anni	982	995	1977
da 55 a 59 anni	865	847	1712
da 60 a 64 anni	767	771	1538
da 65 a 69 anni	709	761	1470
da 70 a 74 anni	591	700	1291
da 75 a 79 anni	578	644	1222
da 80 a 84 anni	424	576	1000
da 85 a 89 anni	220	350	570
da 90 a 94 anni	69	169	238
da 95 a 99 anni	7	47	54
oltre 99 anni		7	7
TOTALE	12149	12161	24310



POPOLAZIONE SUDDIVISA PER ZONE STATISTICHE - DEMOGRAFICHE

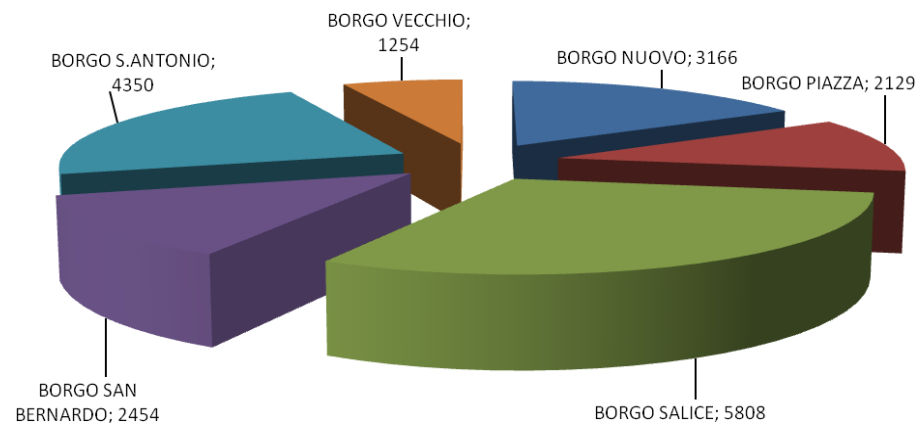
settembre 2018

ZONE	RESIDENTI 30.09.2018
FOSSANO (Capoluogo) *	19161
BOSCHETTI	193
CUSSANIO	351
GERBO	215
LORETO	329
MADDALENE	515
MELLEA	181
MURAZZO	721
PIOVANI	262
S. LORENZO	371
S. MARTINO	218
S. SEBASTIANO	676
S. VITTORE	268
S. ANTONIO BALIGIO	229
S. LUCIA	318
TAGLIATA	302
TOTALE	24310



* Suddivisione demografica di Fossano capoluogo

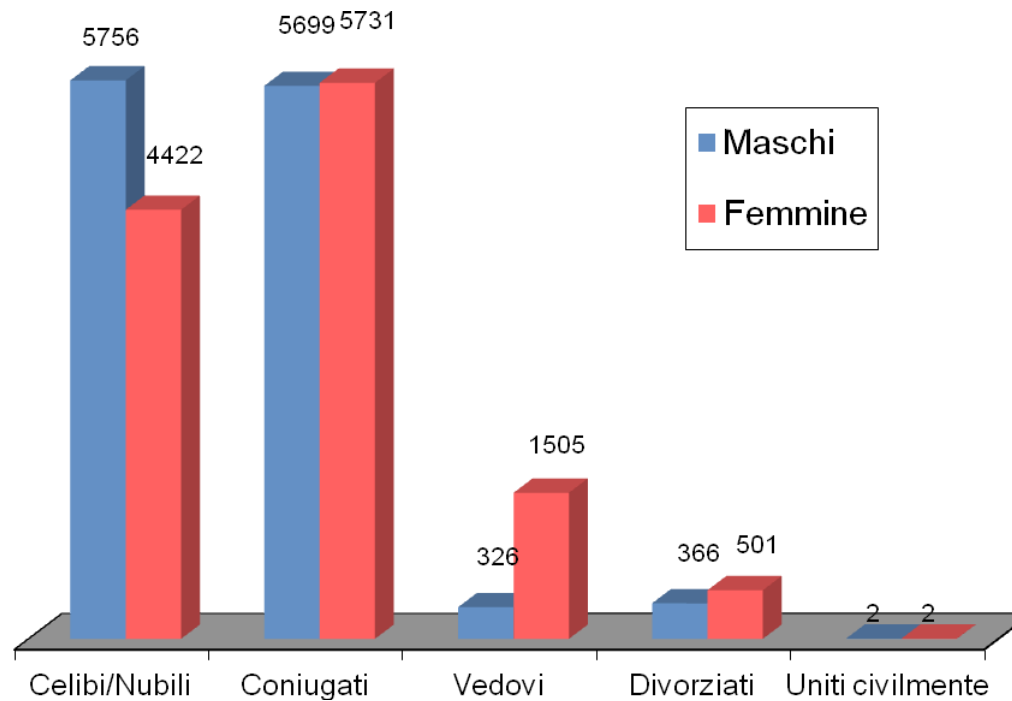
BORGO NUOVO	3166
BORGO PIAZZA	2129
BORGO SALICE	5808
BORGO SAN BERNARDO	2454
BORGO S. ANTONIO	4350
BORGO VECCHIO	1254
TOTALE	19161



POPOLAZIONE RESIDENTE SUDDIVISA PER SESSO E STATO CIVILE

settembre 2018

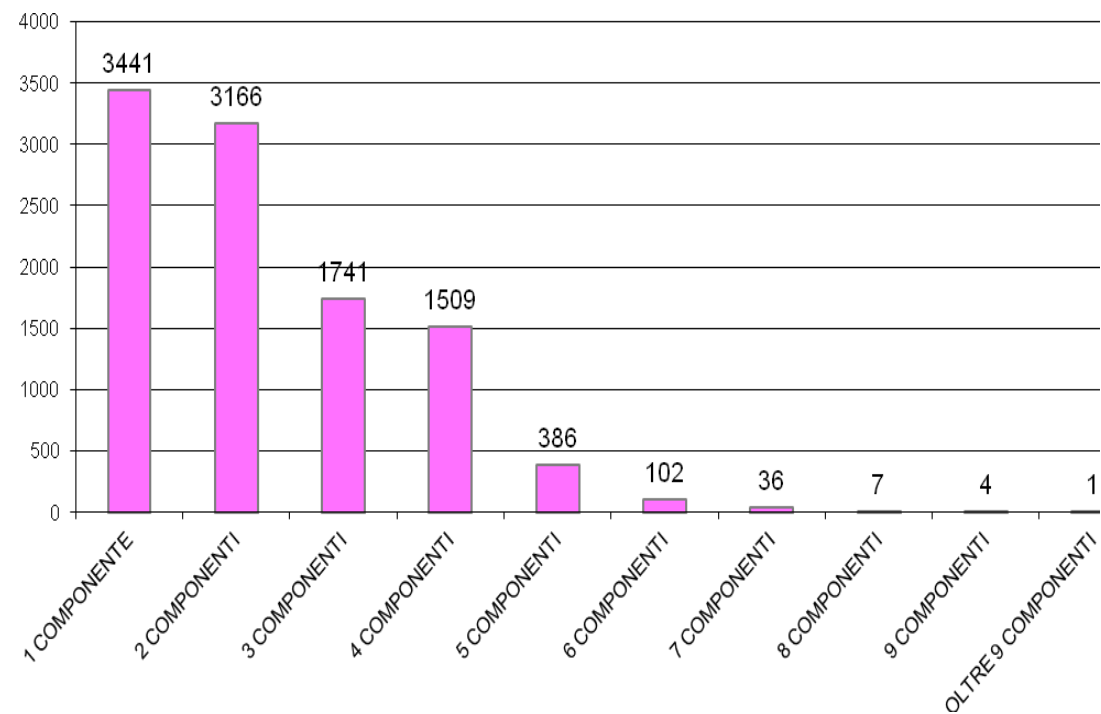
	Celibi/Nubili	Coniugati	Vedovi	Divorziati	Uniti civilmente	Totale
Maschi	5756	5699	326	366	2	12.149
Femmine	4422	5731	1505	501	2	12.161
TOTALE	10.178	11.430	1.831	867	4	24.310



COMPOSIZIONE NUMERICA DEI NUCLEI FAMILIARI

settembre 2018

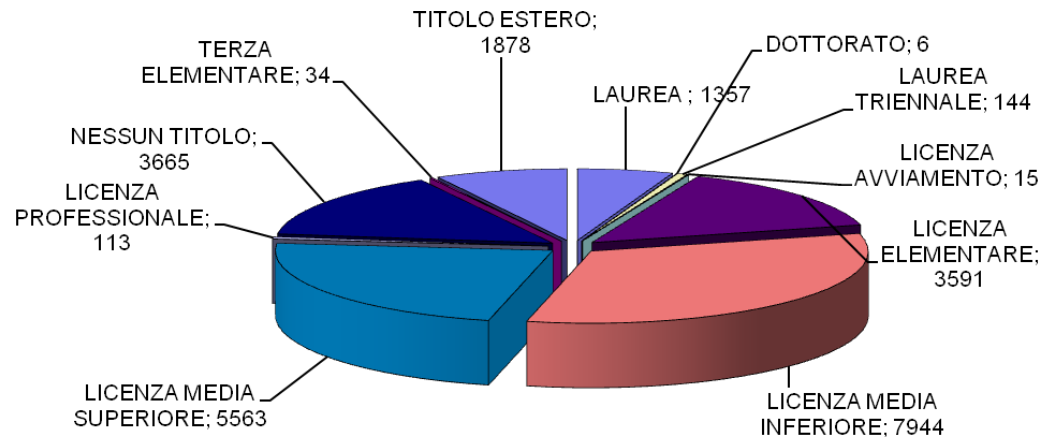
1 COMPONENTE	3441
2 COMPONENTI	3166
3 COMPONENTI	1741
4 COMPONENTI	1509
5 COMPONENTI	386
6 COMPONENTI	102
7 COMPONENTI	36
8 COMPONENTI	7
9 COMPONENTI	4
OLTRE 9 COMPONENTI	1
TOTALE	10393



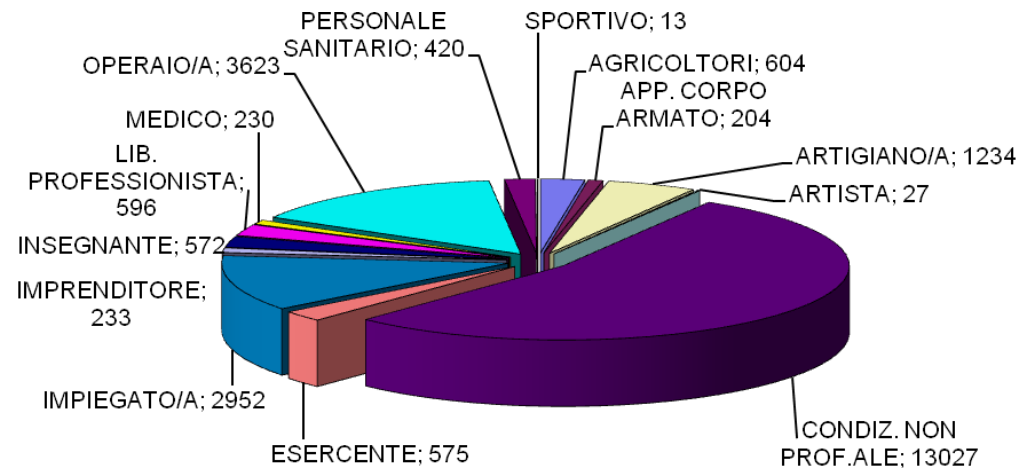
NUMERO CONVIVENZE	37
-------------------	----

Nota: per "convivenza" si intende una comunità (religiosa, assistenziale, militare ecc.) in cui coabita un insieme di persone.

GRADO DI ISTRUZIONE NELLA POPOLAZIONE settembre 2018



DISTRIBUZIONE PROFESSIONI NELLA POPOLAZIONE settembre 2018



CITTADINI STRANIERI CLASSIFICATI PER SESSO E CITTADINANZA

popolazione straniera suddivisa per area geografica - settembre 2018

EUROPA	MASCHI	FEMMINE
BELGIO	1	
BULGARIA	7	8
DANIMARCA		1
FRANCIA	5	5
GERMANIA	3	2
GRAN BRETAGNA	1	1
LITUANIA	1	3
POLONIA	2	4
PORTOGALLO	2	2
REP. CECA		1
ROMANIA	154	223
SPAGNA	1	2
Totale	177	252

ALTRI PAESI EUROPEI	MASCHI	FEMMINE
ALBANIA	298	291
BOSNIA-ERZEGOVINA	4	2
MOLDAVIA	36	40
REP. DI MACEDONIA	1	2
REP. DI SERBIA	1	1
RUSSIA	5	9
SAN MARINO	2	
SVIZZERA	1	3
TURCHIA	6	3
UCRAINA	3	12
Totale	357	363

ASIA	MASCHI	FEMMINE
ARMENIA	3	3
BANGLADESH	3	2
CINA POPOLARE	30	32
CINA (TAIWAN)	2	
FILIPPINE	1	4
INDIA	79	39
PAKISTAN	1	
SIRIA	4	5
THAILANDIA		2
Totale	123	87

OCEANIA	MASCHI	FEMMINE
NUOVA GUINEA	4	
Totale	4	

AFRICA	MASCHI	FEMMINE
BURKINA FASO	27	17
CAMERUN	2	17
CAPO VERDE	4	2
Rep.Dem.CONGO	17	13
COSTA D'AVORIO	30	14
EGITTO	9	2
ETIOPIA	1	4
GAMBIA	6	3
GHANA	5	
GUINEA	1	1
KENYA		1
MALI	2	
MAROCCO	187	191
MAURITANIA	6	2
NIGERIA	4	9
REPUBBLICA CONGO	1	2
SENEGAL	178	55
SOMALIA	13	9
TANZANIA	1	
TUNISIA	1	3
Totale	495	345

AMERICA	MASCHI	FEMMINE
ARGENTINA	3	
BRASILE	9	15
CANADA	3	1
CILE	1	
COLOMBIA	1	3
CUBA	2	4
PERU'	10	18
REP.DOMINICANA	7	7
STATI UNITI AMER.	1	1
Totale	37	49

	MASCHI	FEMMINE
CITTADINANZA NON CONOSCIUTA	6	5

	MASCHI	FEMMINE
TOTALE	1.199	1.101

