



Città di Fossano

Provincia di Cuneo

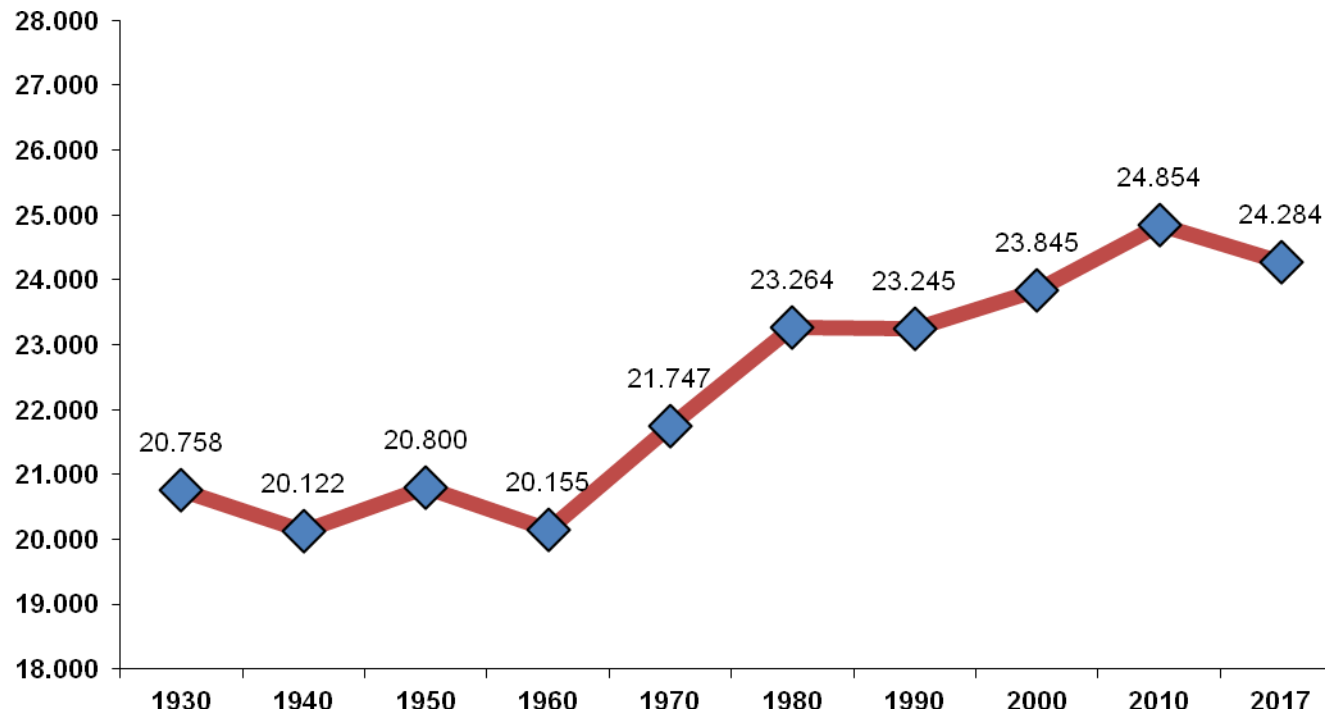
Dipartimento Servizi al Cittadino

Servizi Demografici - Ufficio Statistica

FOSSANO E LA SUA POPOLAZIONE

SETTEMBRE 2017

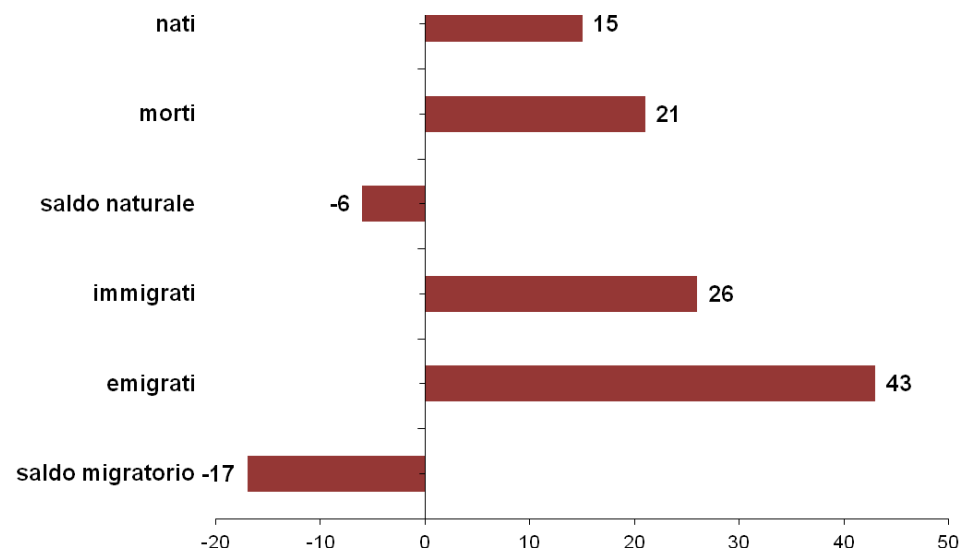
serie storica - popolazione residente



MOVIMENTO E CALCOLO DELLA POPOLAZIONE RESIDENTE

movimento naturale e migratorio - settembre 2017

	MASCHI	FEMMINE	TOTALE
POPOLAZIONE RESIDENTE AL 1° SETTEMBRE 2017	12121	12186	24307
* NATI VIVI			
NEL COMUNE			0
IN ALTRO COMUNE (ATTI TRASCRITTI)	7	8	15
ALL'ESTERO (DA PERSONE ISCRITTE IN ANAGRAFE)			
TOTALE NATI VIVI	7	8	15
* MORTI			
NEL COMUNE	6	8	14
IN ALTRO COMUNE (ATTI TRASCRITTI)	1	5	6
ALL'ESTERO (DA PERSONE ISCRITTE IN ANAGRAFE)	1		1
TOTALE MORTI	8	13	21
DIFFERENZA TRA NATI E MORTI (+/-)	-1	-5	-6
* ISCRITTI			
PROVENIENTI DA ALTRI COMUNI	9	6	15
PROVENIENTI DALL'ESTERO	8	1	9
ALTRI	2		2
TOTALE ISCRITTI (VEDI NOTA)	19	7	26
* CANCELLATI			
PER ALTRI COMUNI	19	12	31
PER L'ESTERO	3	2	5
ALTRI	5	2	7
TOTALE CANCELLATI	27	16	43
DIFFERENZA TRA ISCRITTI E CANCELLATI (+/-)	-8	-9	-17
INCREMENTO O DECREMENTO	-9	-14	-23
POPOLAZIONE RESIDENTE AL 30 SETTEMBRE 2017	12112	12172	24284

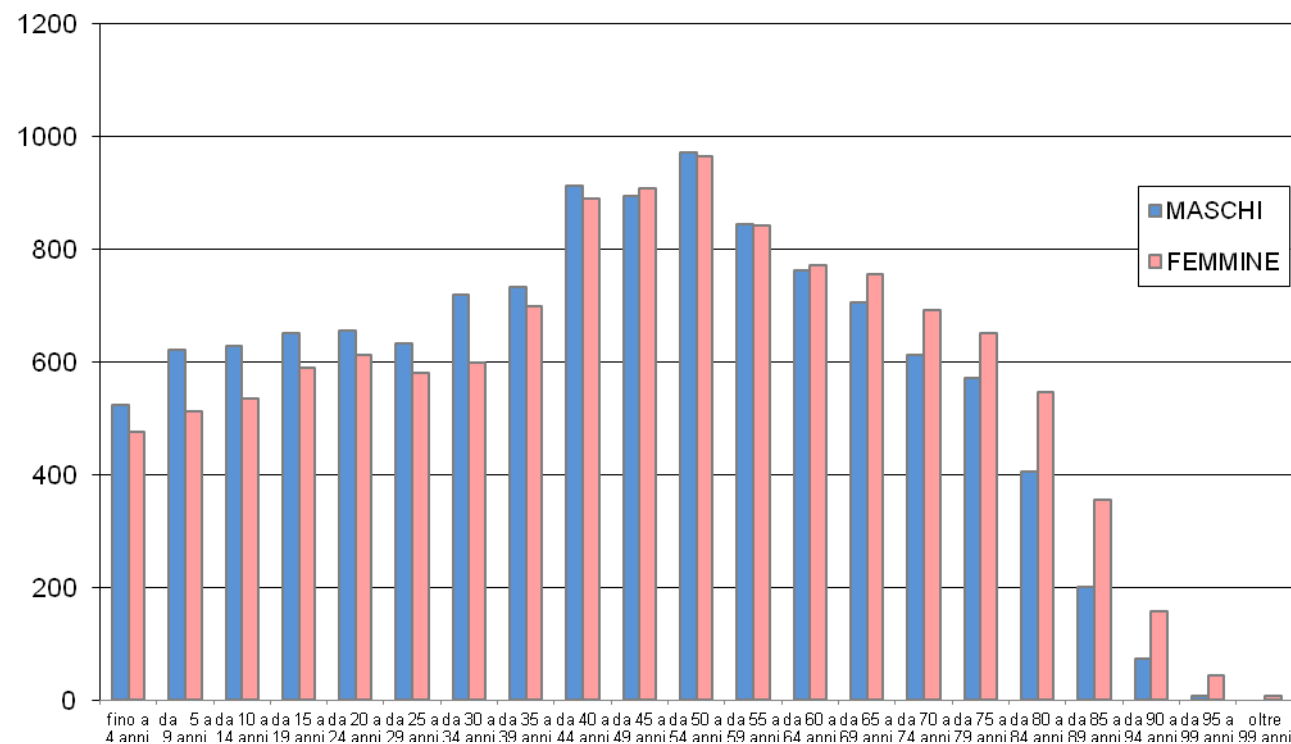


NOTA TOTALE ISCRITTI: nel TOTALE ISCRITTI non sono conteggiate le pratiche di pre-iscrizione attive alla data del 30.09.2017 che riguardano 230 persone (131 maschi e 99 femmine)

POPOLAZIONE RESIDENTE PER FASCE DI ETA'

settembre 2017

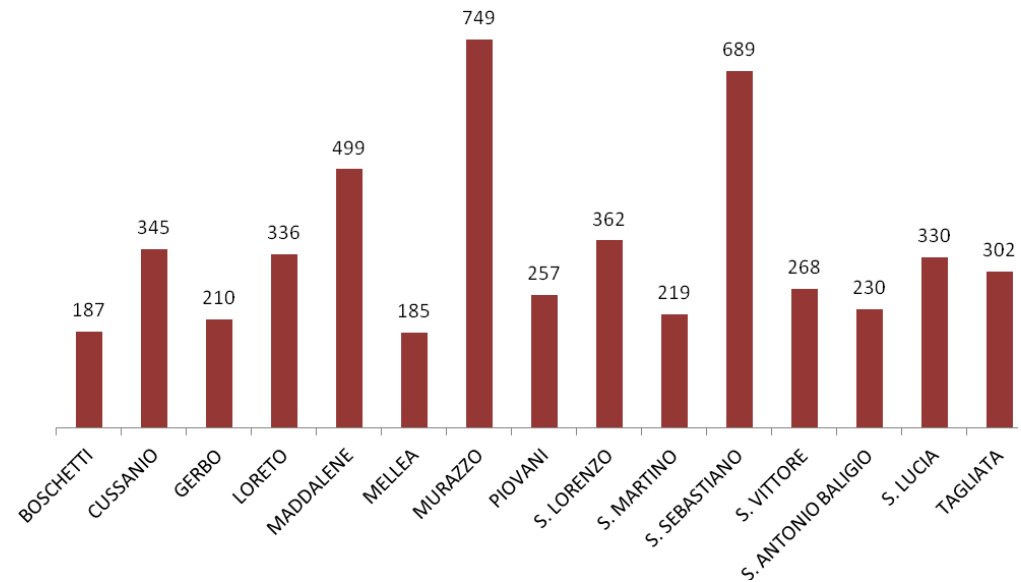
	MASCHI	FEMMINE	TOTALE
fino a 4 anni	523	476	999
da 5 a 9 anni	620	512	1132
da 10 a 14 anni	628	535	1163
da 15 a 19 anni	651	590	1241
da 20 a 24 anni	655	611	1266
da 25 a 29 anni	632	580	1212
da 30 a 34 anni	718	599	1317
da 35 a 39 anni	733	697	1430
da 40 a 44 anni	911	889	1800
da 45 a 49 anni	894	906	1800
da 50 a 54 anni	971	964	1935
da 55 a 59 anni	844	841	1685
da 60 a 64 anni	761	770	1531
da 65 a 69 anni	705	755	1460
da 70 a 74 anni	611	691	1302
da 75 a 79 anni	570	651	1221
da 80 a 84 anni	404	545	949
da 85 a 89 anni	200	354	554
da 90 a 94 anni	74	157	231
da 95 a 99 anni	7	43	50
oltre 99 anni		6	6
TOTALE	12112	12172	24284



POPOLAZIONE SUDDIVISA PER ZONE STATISTICHE - DEMOGRAFICHE

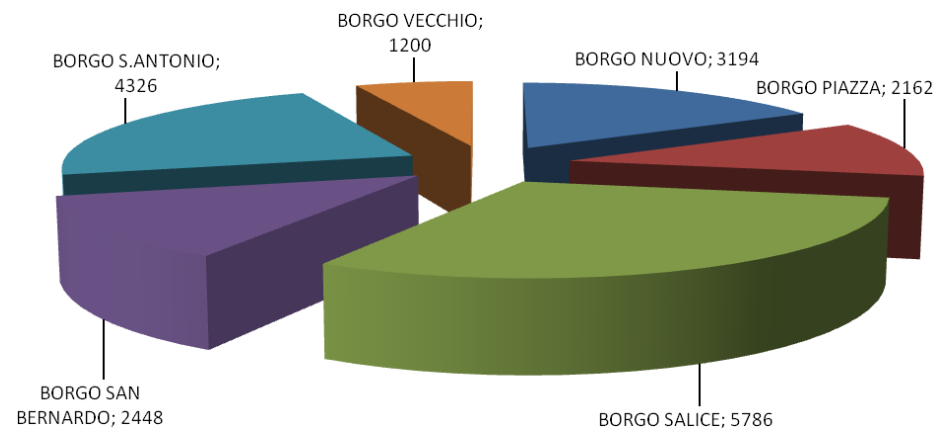
settembre 2017

ZONE	RESIDENTI 30.09.2017
FOSSANO (Capoluogo) *	19116
BOSCHETTI	187
CUSSANIO	345
GERBO	210
LORETO	336
MADDALENE	499
MELLEA	185
MURAZZO	749
PIOVANI	257
S. LORENZO	362
S. MARTINO	219
S. SEBASTIANO	689
S. VITTORE	268
S. ANTONIO BALIGIO	230
S. LUCIA	330
TAGLIATA	302
TOTALE	24307



* Suddivisione demografica di Fossano capoluogo

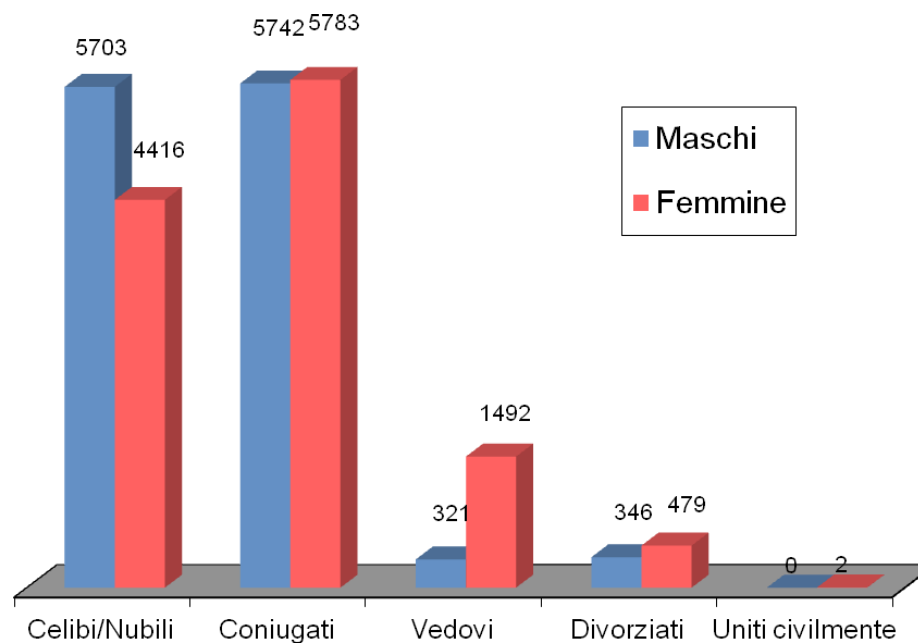
BORGO NUOVO	3194
BORGO PIAZZA	2162
BORGO SALICE	5786
BORGO SAN BERNARDO	2448
BORGO S. ANTONIO	4326
BORGO VECCHIO	1200
TOTALE	19116



POPOLAZIONE RESIDENTE SUDDIVISA PER SESSO E STATO CIVILE

settembre 2017

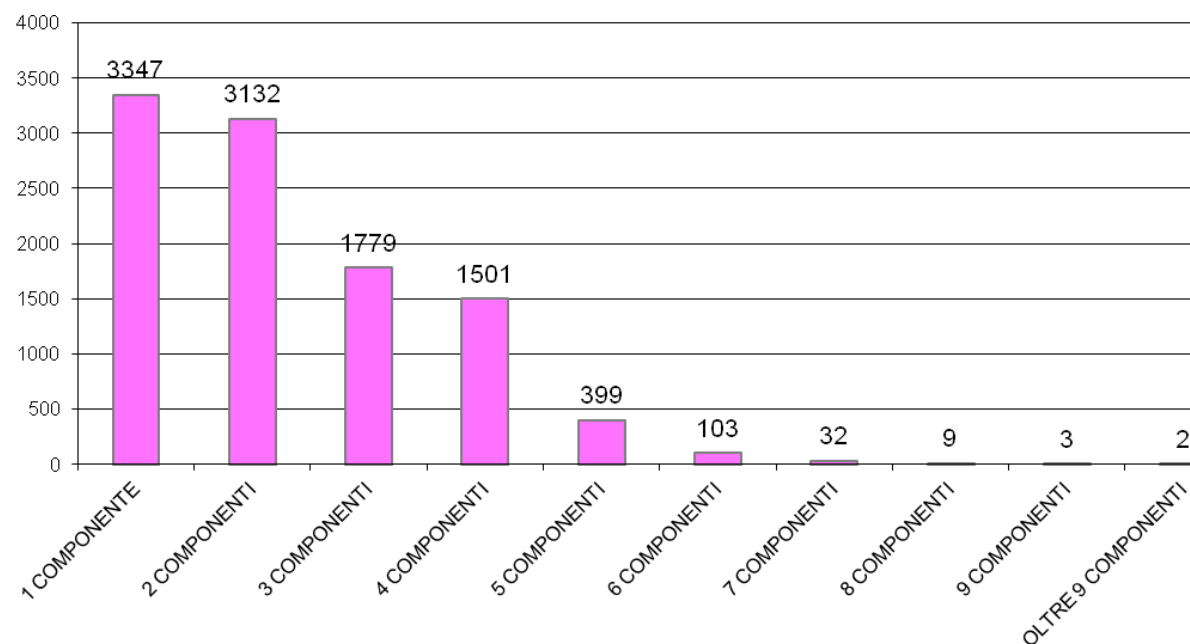
	Celibi/Nubili	Coniugati	Vedovi	Divorziati	Uniti civilmente	Totale
Maschi	5703	5742	321	346	0	12.112
Femmine	4416	5783	1492	479	2	12.172
TOTALE	10.119	11.525	1.813	825	2	24.284



COMPOSIZIONE NUMERICA DEI NUCLEI FAMILIARI

settembre 2017

1 COMPONENTE	3347
2 COMPONENTI	3132
3 COMPONENTI	1779
4 COMPONENTI	1501
5 COMPONENTI	399
6 COMPONENTI	103
7 COMPONENTI	32
8 COMPONENTI	9
9 COMPONENTI	3
OLTRE 9 COMPONENTI	2
TOTALE	10307

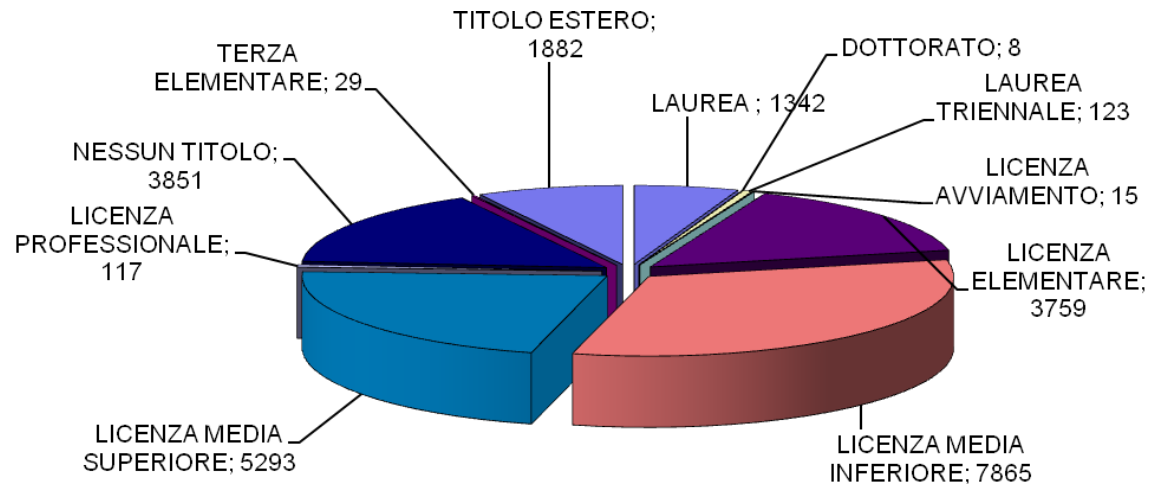


NUMERO CONVIVENZE	38
-------------------	-----------

Nota: per "convivenza" si intende una comunità (religiosa, assistenziale, militare ecc.) in cui coabita un insieme di persone.

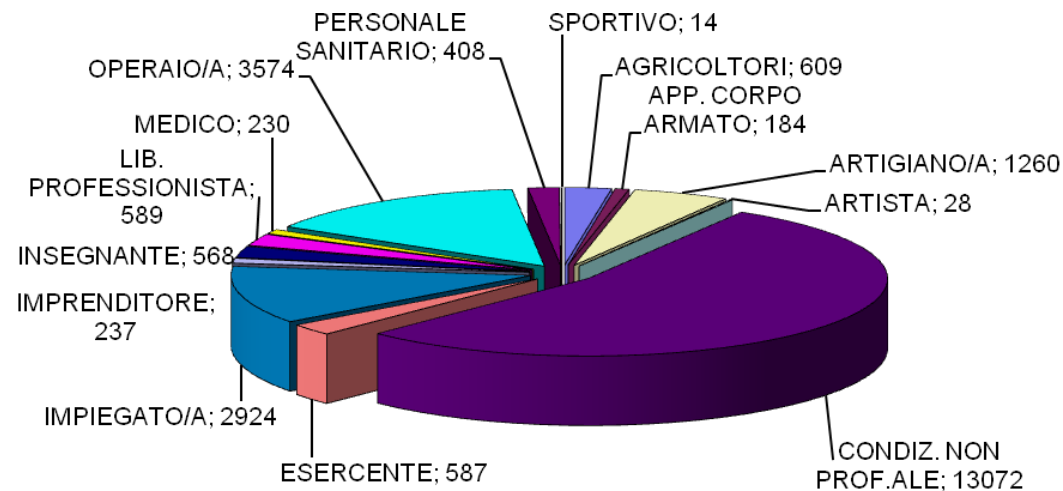
GRADO DI ISTRUZIONE NELLA POPOLAZIONE

settembre 2017



DISTRIBUZIONE PROFESSIONI NELLA POPOLAZIONE

settembre 2017



CITTADINI STRANIERI CLASSIFICATI PER SESSO E CITTADINANZA

popolazione straniera suddivisa per area geografica - settembre 2017

EUROPA	MASCHI	FEMMINE
BELGIO	1	
BULGARIA	7	9
DANIMARCA		1
FRANCIA	5	5
GERMANIA	3	2
GRAN BRETAGNA	1	1
LITUANIA	1	4
POLONIA	3	3
PORTOGALLO	2	2
ROMANIA	150	223
SPAGNA	1	2
UNGHERIA		1
Totale	174	253

ALTRI PAESI EUROPEI	MASCHI	FEMMINE
ALBANIA	289	277
BIELORUSSIA		1
BOSNIA-ERZEGOVINA	4	2
MOLDAVIA	42	43
REP. DI MACEDONIA	1	4
REP. DI SERBIA	1	1
RUSSIA	5	7
SAN MARINO	2	1
SVIZZERA	1	3
TURCHIA	2	1
UCRAINA	3	10
Totale	350	350

ASIA	MASCHI	FEMMINE
ARMENIA	3	3
BANGLADESH	3	2
CINA POPOLARE	28	28
CINA (TAIWAN)	4	2
FILIPPINE	1	2
INDIA	81	43
PAKISTAN	3	
SIRIA	1	3
THAILANDIA		2
Totale	124	85

OCEANIA	MASCHI	FEMMINE
NUOVA GUINEA	5	
Totale	5	

AFRICA	MASCHI	FEMMINE
BURKINA FASO	29	22
CAMERUN	3	17
CAPO VERDE	2	1
Rep.Dem.CONGO	18	13
COSTA D'AVORIO	28	14
EGITTO	3	
ETIOPIA	1	4
GABON	2	
GAMBIA	5	3
GHANA	4	
GUINEA	1	1
KENYA		1
MALI	2	
MAROCCO	191	199
MAURITANIA	6	2
NIGERIA	6	6
REPUBBLICA CONGO	1	2
SENEGAL	182	62
SOMALIA	12	11
TANZANIA	1	
TUNISIA	1	2
Totale	498	360

AMERICA	MASCHI	FEMMINE
ARGENTINA	3	1
BRASILE	8	10
CANADA	4	2
COLOMBIA	1	3
CUBA	1	3
PERU'	12	18
REP.DOMINICANA	6	13
STATI UNITI AMER.	2	1
Totale	37	51

CITTADINANZA NON CONOSCIUTA	MASCHI	FEMMINE
	3	5

TOTALE	MASCHI	FEMMINE
	1.191	1.104

