



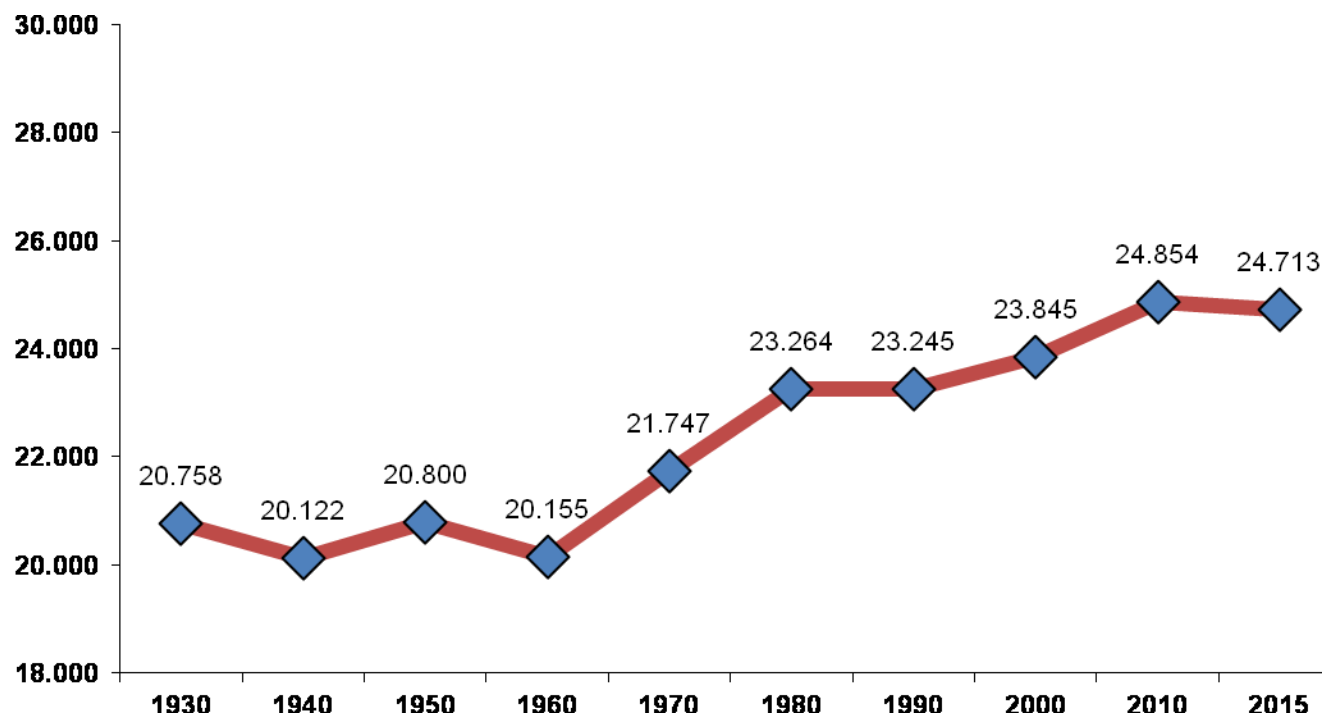
Città di Fossano

Provincia di Cuneo

*Dipartimento Amministrativo
Servizi Demografici - Ufficio Statistica*

FOSSANO E LA SUA POPOLAZIONE SETTEMBRE 2015

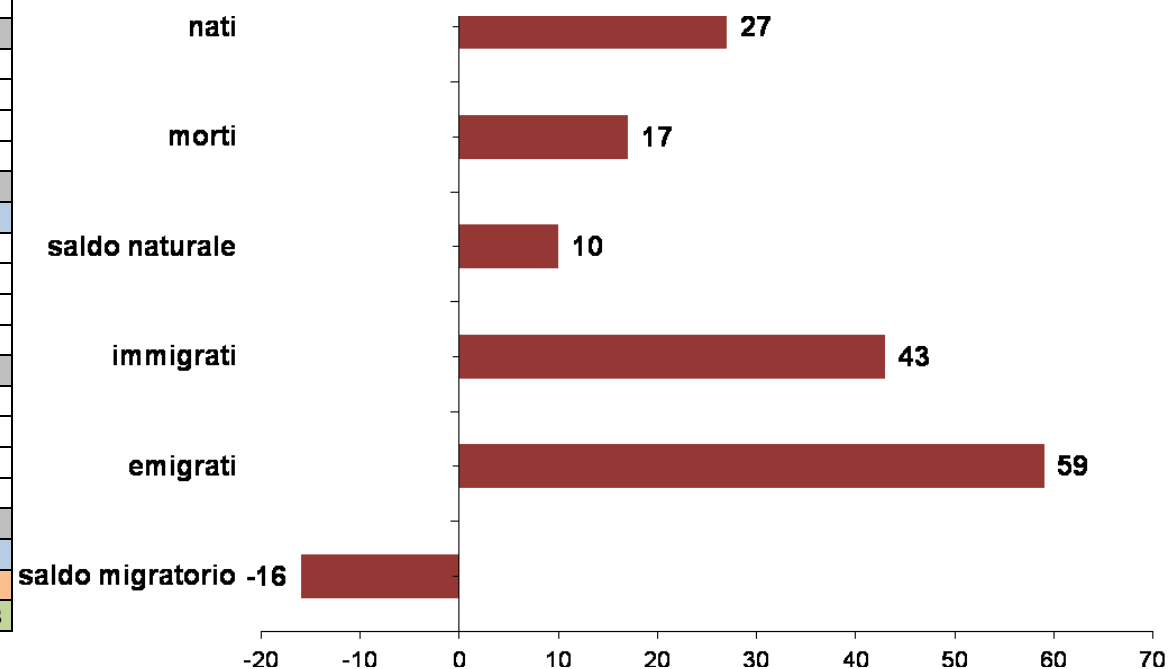
serie storica - popolazione residente



MOVIMENTO E CALCOLO DELLA POPOLAZIONE RESIDENTE

movimento naturale e migratorio - settembre 2015

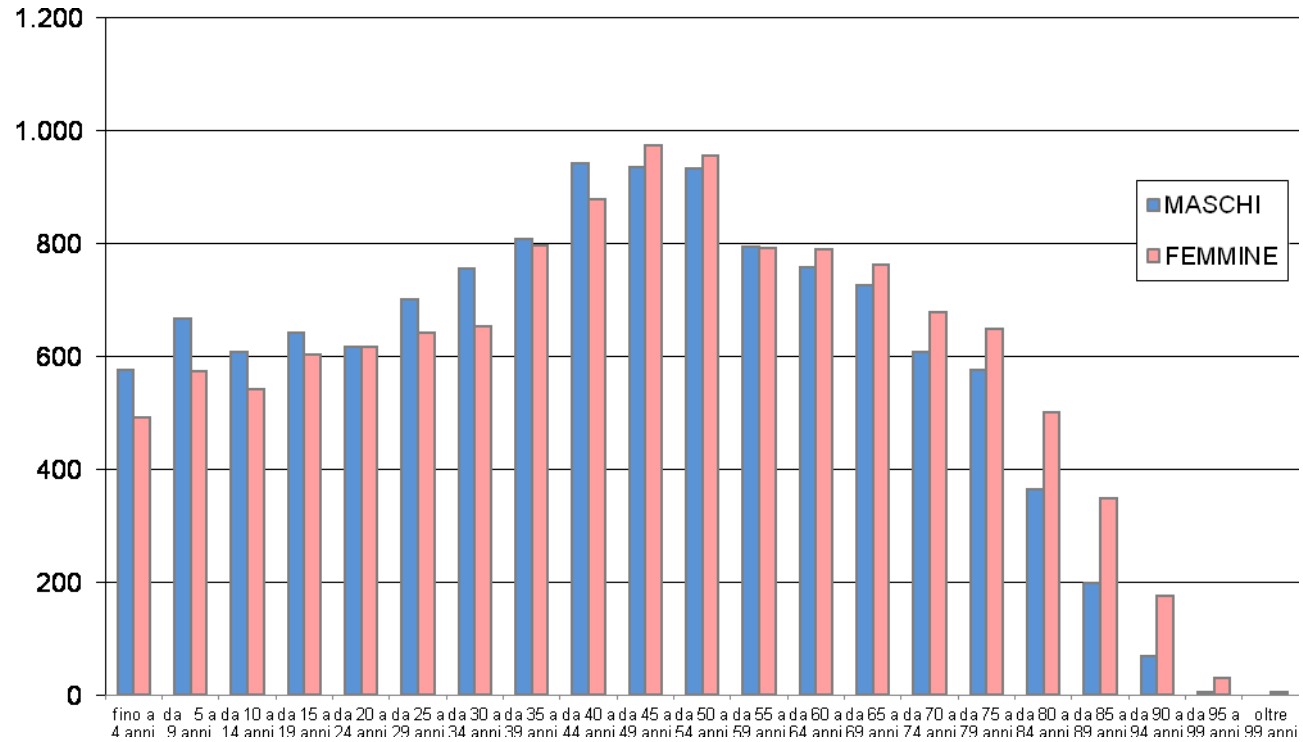
	MASCHI	FEMMINE	TOTALE
POPOLAZIONE RESIDENTE AL 1° SETTEMBRE 2015	12266	12453	24719
* NATI VIVI			
NEL COMUNE			0
IN ALTRO COMUNE (ATTI TRASCRITTI)	16	11	27
ALL'ESTERO (DA PERSONE ISCRITTE IN ANAGRAFE)			0
TOTALE NATI VIVI	16	11	27
* MORTI			
NEL COMUNE	6	6	12
IN ALTRO COMUNE (ATTI TRASCRITTI)	2	3	5
ALL'ESTERO (DA PERSONE ISCRITTE IN ANAGRAFE)			0
TOTALE MORTI	8	9	17
DIFFERENZA TRA NATI E MORTI (+/-)	8	2	10
* ISCRITTI			
PROVENIENTI DA ALTRI COMUNI	20	16	36
PROVENIENTI DALL'ESTERO		3	3
ALTRI	2	2	4
TOTALE ISCRITTI	22	21	43
* CANCELLATI			
PER ALTRI COMUNI	22	28	50
PER L'ESTERO	1		1
ALTRI	4	4	8
TOTALE CANCELLATI	27	32	59
DIFFERENZA TRA ISCRITTI E CANCELLATI (+/-)	-5	-11	-16
INCREMENTO O DECREMENTO	3	-9	-6
POPOLAZIONE RESIDENTE AL 30 SETTEMBRE 2015	12269	12444	24713



POPOLAZIONE RESIDENTE PER FASCE DI ETA'

settembre 2015

	MASCHI	FEMMINE	TOTALE
fino a 4 anni	575	491	1.066
da 5 a 9 anni	667	573	1.240
da 10 a 14 anni	608	541	1.149
da 15 a 19 anni	642	603	1.245
da 20 a 24 anni	617	616	1.233
da 25 a 29 anni	700	642	1.342
da 30 a 34 anni	754	653	1.407
da 35 a 39 anni	806	795	1.601
da 40 a 44 anni	941	878	1.819
da 45 a 49 anni	935	974	1.909
da 50 a 54 anni	932	954	1.886
da 55 a 59 anni	794	792	1.586
da 60 a 64 anni	758	789	1.547
da 65 a 69 anni	725	762	1.487
da 70 a 74 anni	606	677	1.283
da 75 a 79 anni	575	647	1.222
da 80 a 84 anni	363	500	863
da 85 a 89 anni	198	348	546
da 90 a 94 anni	68	175	243
da 95 a 99 anni	5	29	34
oltre 99 anni	0	5	5
TOTALE	12.269	12.444	24.713



POPOLAZIONE SUDDIVISA PER ZONE STATISTICHE - DEMOGRAFICHE

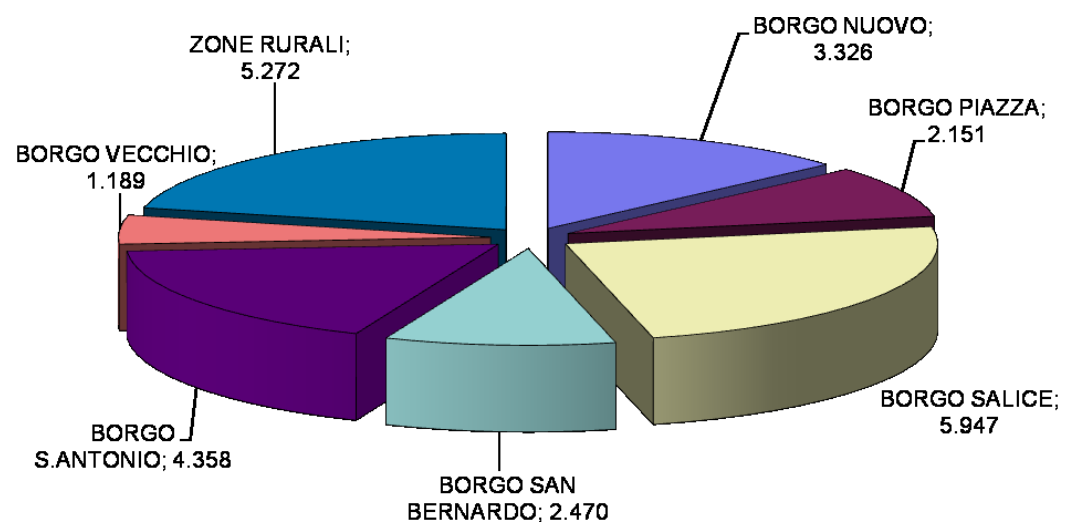
settembre 2015

ZONE	RESIDENTI 30/09/2015
FOSSANO (Capoluogo) *	19.441
BOSCHETTI	194
CUSSANIO	347
GERBO	221
LORETO	338
MADDALENE	534
MELLEA	194
MURAZZO	765
PIOVANI	266
S. LORENZO	357
S. MARTINO	230
S. SEBASTIANO	674
S. VITTORE	269
S. ANTONIO BALIGIO	241
S. LUCIA	332
TAGLIATA	310
TOTALE	24.713

* Suddivisione demografica di Fossano capoluogo

BORGO NUOVO	3326
BORGO PIAZZA	2151
BORGO SALICE	5947
BORGO SAN BERNARDO	2470
BORGO S. ANTONIO	4358
BORGO VECCHIO	1189
TOTALE	19441

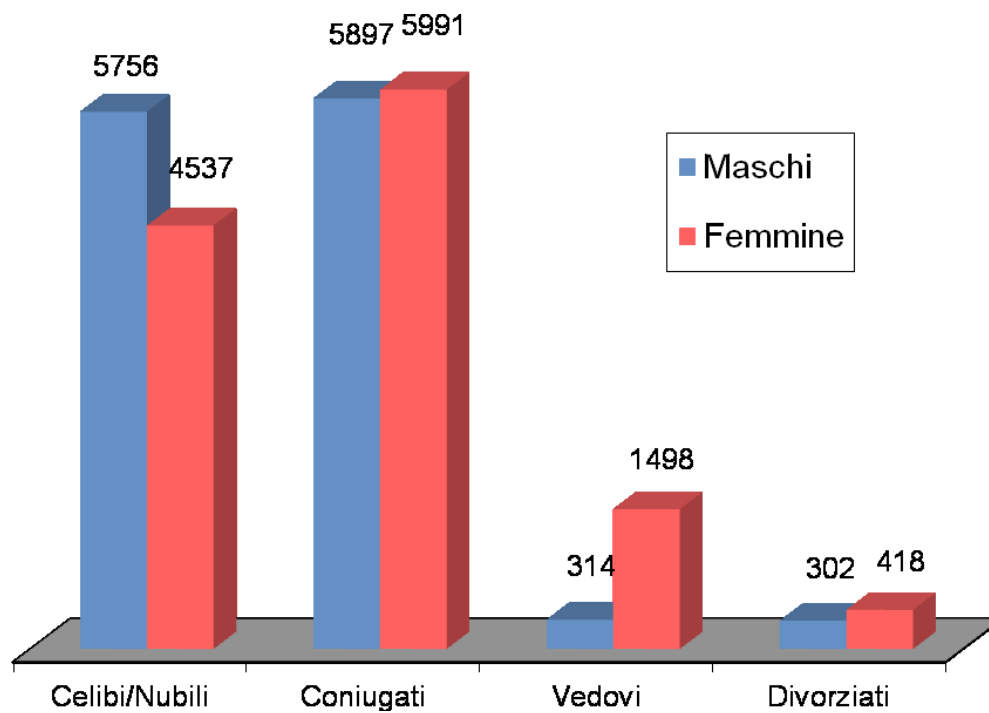
NUMERO CONVIVENZE	36
-------------------	----



POPOLAZIONE RESIDENTE SUDDIVISA PER SESSO E STATO CIVILE

settembre 2015

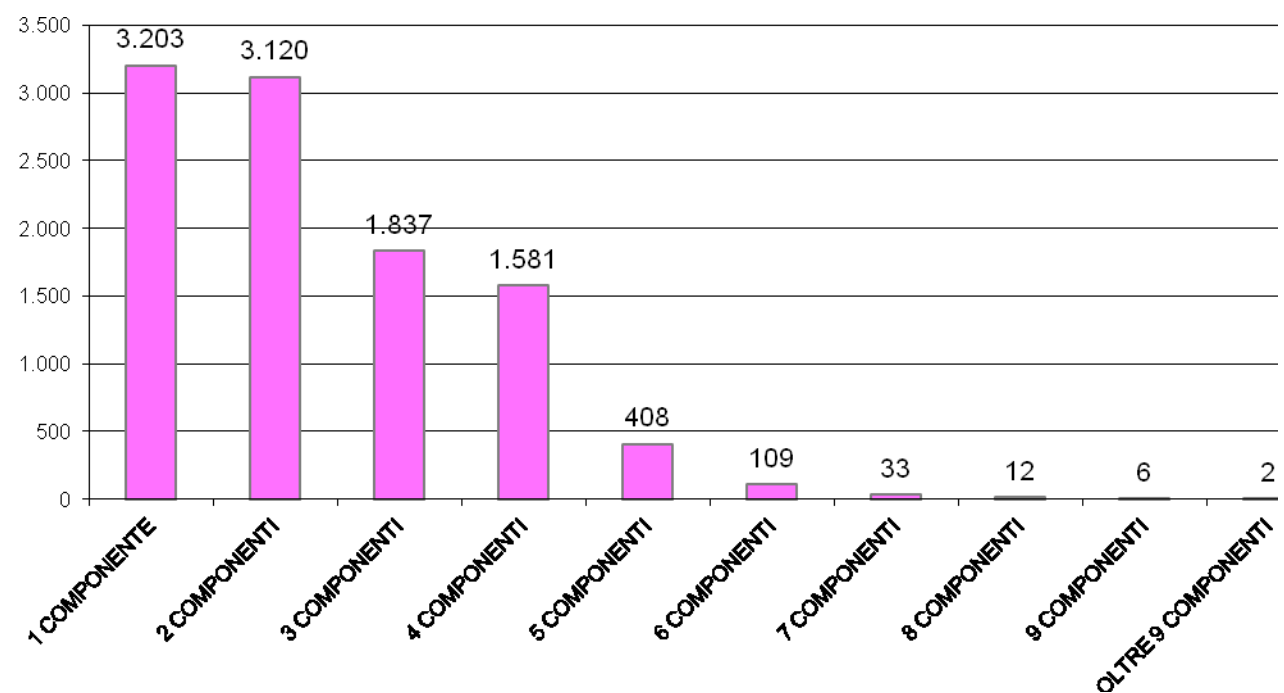
	Celibi/Nubili	Coniugati	Vedovi	Divorziati	Totale
Maschi	5.756	5.897	314	302	12.269
Femmine	4.537	5.991	1.498	418	12.444
TOTALE	10.293	11.888	1.812	720	24.713



COMPOSIZIONE NUMERICA DEI NUCLEI FAMILIARI

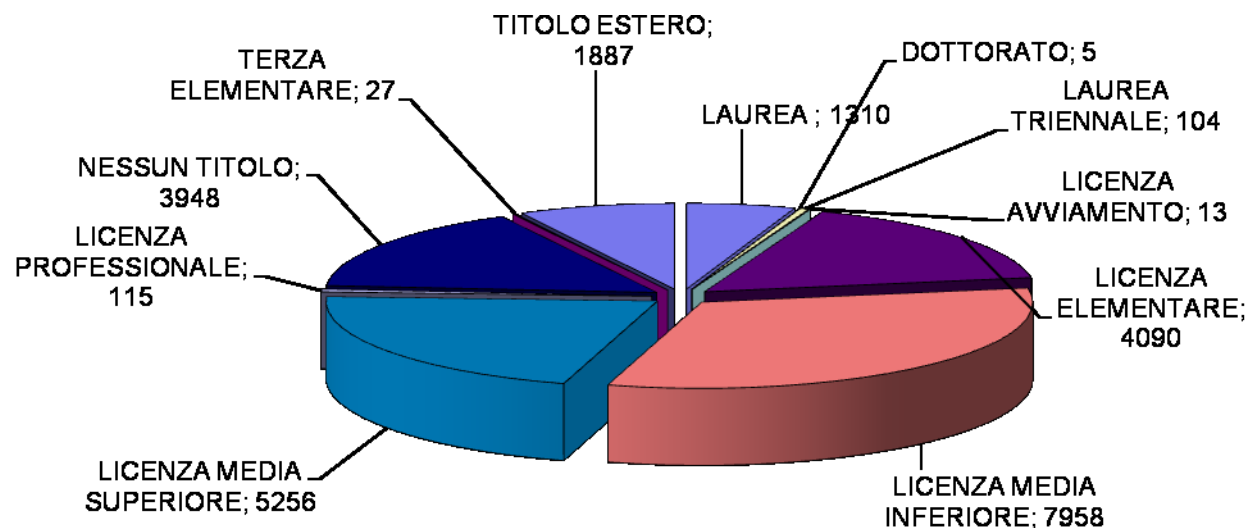
settembre 2015

1 COMPONENTE	3.203
2 COMPONENTI	3.120
3 COMPONENTI	1.837
4 COMPONENTI	1.581
5 COMPONENTI	408
6 COMPONENTI	109
7 COMPONENTI	33
8 COMPONENTI	12
9 COMPONENTI	6
OLTRE 9 COMPONENTI	2
TOTALE	10.311



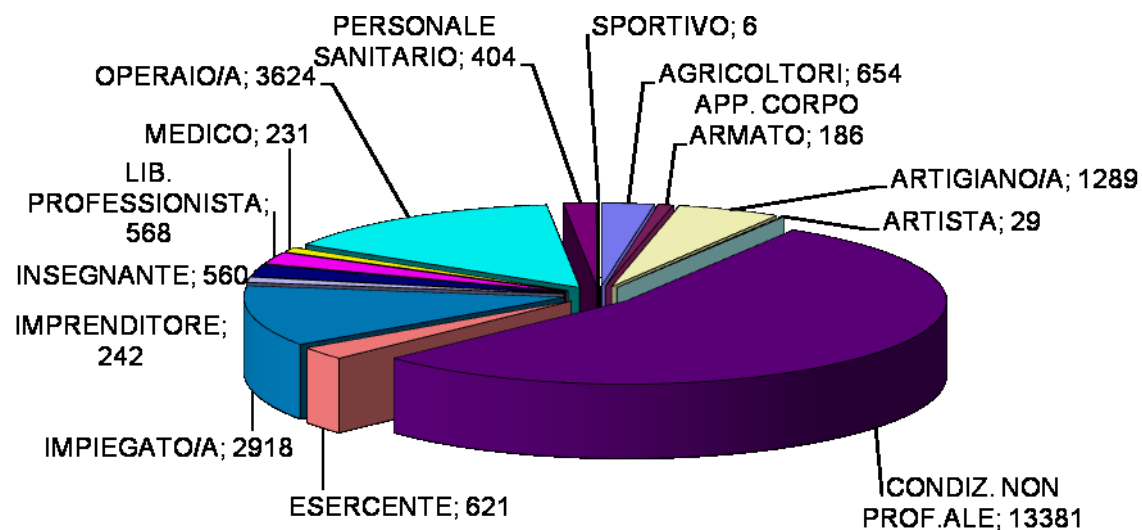
GRADO DI ISTRUZIONE NELLA POPOLAZIONE

settembre 2015



DISTRIBUZIONE PROFESSIONI NELLA POPOLAZIONE

settembre 2015



CITTADINI STRANIERI CLASSIFICATI PER SESSO E CITTADINANZA

popolazione straniera suddivisa per area geografica - settembre 2015

EUROPA	MASCHI	FEMMINE
BELGIO	1	
BULGARIA	10	11
DANIMARCA		1
FRANCIA	4	5
GERMANIA	3	2
GRAN BRETAGNA		1
LITUANIA	1	5
OLANDA	1	
POLONIA	4	4
PORTOGALLO	2	1
REP. CECA		1
ROMANIA	165	219
SPAGNA	1	2
Totale	192	252

ALTRI PAESI EUROPEI	MASCHI	FEMMINE
ALBANIA	306	304
BIELORUSSIA		5
BOSNIA-ERZEGOVINA	3	3
MOLDAVIA	48	53
REP. DI MACEDONIA	2	3
REP. DI SERBIA	1	1
RUSSIA	3	8
SAN MARINO	2	1
SVIZZERA	1	3
TURCHIA	1	
UCRAINA	3	9
Totale	370	390

ASIA	MASCHI	FEMMINE
ARMENIA	3	3
BANGLADESH	1	2
CINA POPOLARE	22	26
CINA (TAIWAN)		1
FILIPPINE	3	5
INDIA	81	43
PAKISTAN	1	
Totale	111	80

OCEANIA	MASCHI	FEMMINE
NUOVA GUINEA	1	
Totale	1	

AFRICA	MASCHI	FEMMINE
BURKINA FASO	34	31
CAMERUN	4	22
CAPO VERDE	2	
CONGO	18	15
Rep.Dem.CONGO	24	15
COSTA D'AVORIO	3	1
EGITTO	1	3
ETIOPIA	2	
GABON	2	3
GAMBIA	4	1
GUINEA	221	233
MAROCCO	10	2
MAURITANIA	2	2
NIGERIA	1	2
SENEGAL	196	72
SOMALIA	19	11
TANZANIA	1	
TUNISIA	1	
Totale	545	413

AMERICA	MASCHI	FEMMINE
ARGENTINA	2	0
BRASILE	6	11
CANADA	3	1
COLOMBIA		4
CUBA		5
DOMINICA		1
ECUADOR		3
PERU'	14	22
REP.DOMINICANA	6	10
STATI UNITI AMER.	2	1
Totale	33	58

	MASCHI	FEMMINE
CITTADINANZA NON CONOSCIUTA	4	2

	MASCHI	FEMMINE
TOTALE	1.256	1.195

