



Città di Fossano

Provincia di Cuneo

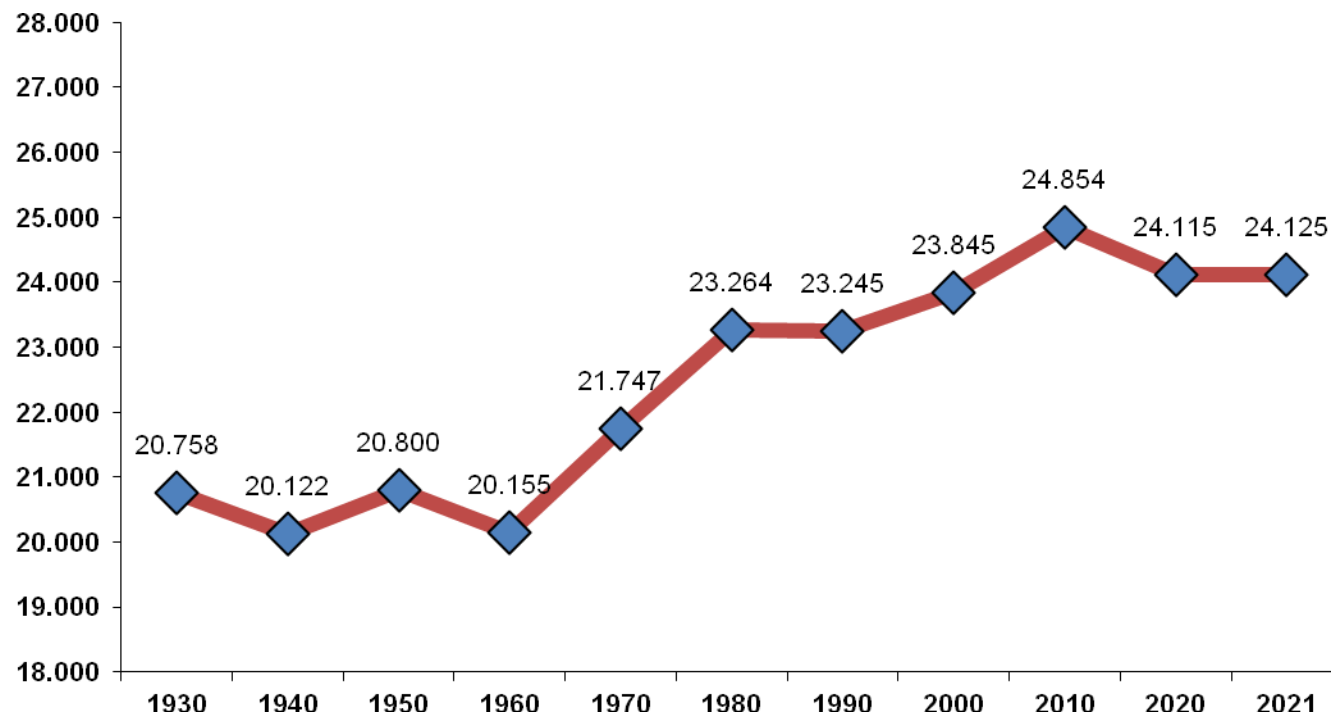
Dipartimento Servizi al Cittadino

Servizi Demografici - Ufficio Statistica

FOSSANO E LA SUA POPOLAZIONE

OTTOBRE 2021

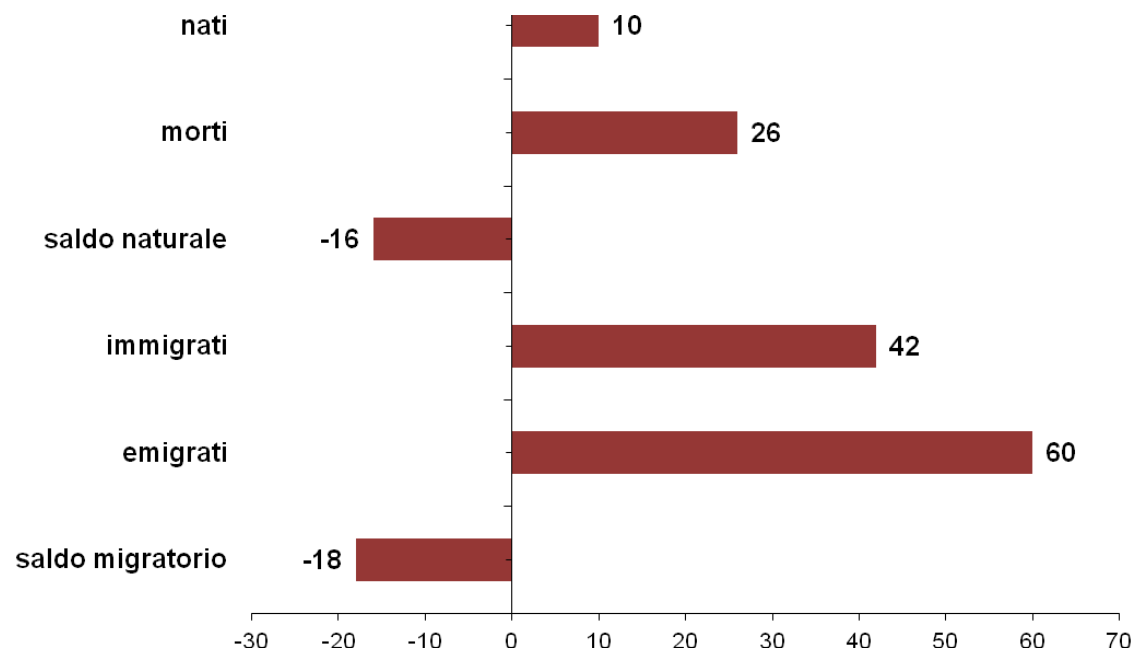
serie storica - popolazione residente



MOVIMENTO E CALCOLO DELLA POPOLAZIONE RESIDENTE

movimento naturale e migratorio - ottobre 2021

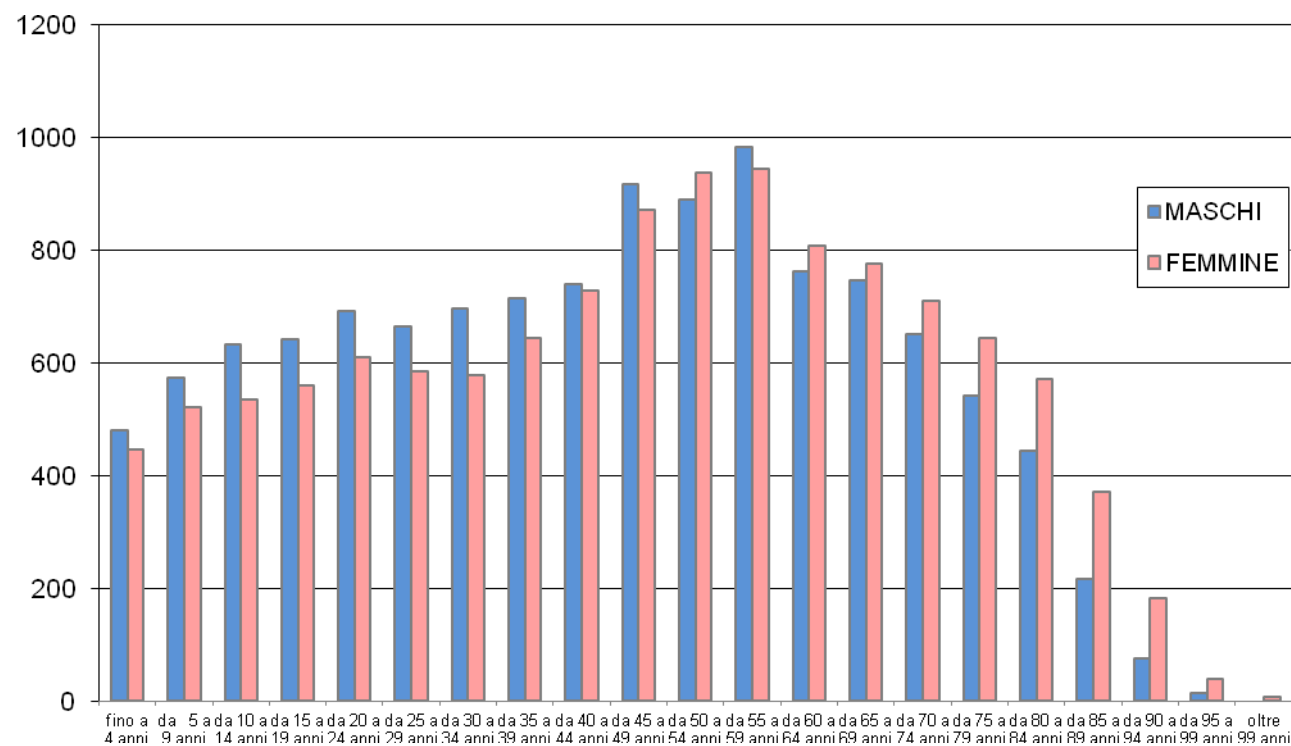
	MASCHI	FEMMINE	TOTALE
POPOLAZIONE RESIDENTE AL 1° OTTOBRE 2021	12088	12071	24159
* NATI VIVI			
NEL COMUNE			0
IN ALTRO COMUNE (ATTI TRASCRITTI)	4	6	10
ALL'ESTERO (DA PERSONE ISCRITTE IN ANAGRAFE)			0
TOTALE NATI VIVI	4	6	10
* MORTI			
NEL COMUNE	2	9	11
IN ALTRO COMUNE (ATTI TRASCRITTI)	10	5	15
ALL'ESTERO (DA PERSONE ISCRITTE IN ANAGRAFE)			0
TOTALE MORTI	12	14	26
DIFFERENZA TRA NATI E MORTI (+/-)	-8	-8	-16
* ISCRITTI			
PROVENIENTI DA ALTRI COMUNI	15	16	31
PROVENIENTI DALL'ESTERO	2	5	7
ALTRI	3	1	4
TOTALE ISCRITTI	20	22	42
* CANCELLATI			
PER ALTRI COMUNI	31	26	57
PER L'ESTERO	1		1
ALTRI	2		2
TOTALE CANCELLATI	34	26	60
DIFFERENZA TRA ISCRITTI E CANCELLATI (+/-)	-14	-4	-18
INCREMENTO O DECREMENTO	-22	-12	-34
POPOLAZIONE RESIDENTE AL 31 OTTOBRE 2021	12066	12059	24125



POPOLAZIONE RESIDENTE PER FASCE DI ETA'

ottobre 2021

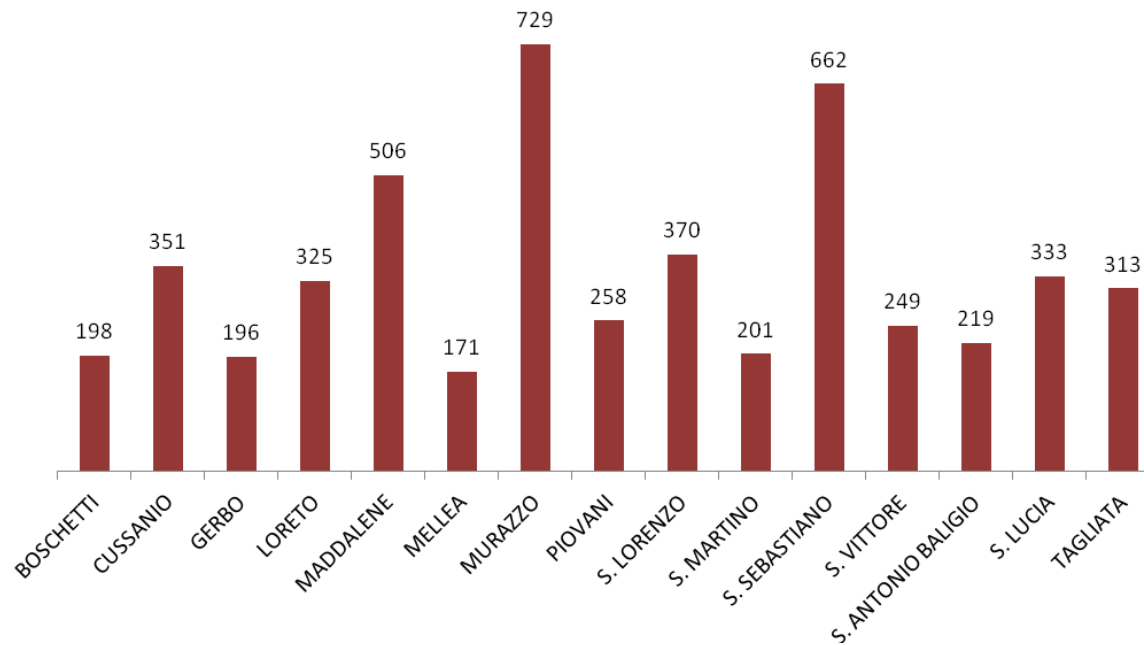
	MASCHI	FEMMINE	TOTALE
fino a 4 anni	480	446	926
da 5 a 9 anni	573	520	1093
da 10 a 14 anni	631	534	1165
da 15 a 19 anni	641	560	1201
da 20 a 24 anni	692	610	1302
da 25 a 29 anni	665	584	1249
da 30 a 34 anni	696	578	1274
da 35 a 39 anni	715	644	1359
da 40 a 44 anni	738	727	1465
da 45 a 49 anni	916	871	1787
da 50 a 54 anni	889	937	1826
da 55 a 59 anni	982	944	1926
da 60 a 64 anni	762	807	1569
da 65 a 69 anni	745	775	1520
da 70 a 74 anni	650	710	1360
da 75 a 79 anni	542	643	1185
da 80 a 84 anni	443	571	1014
da 85 a 89 anni	216	370	586
da 90 a 94 anni	75	182	257
da 95 a 99 anni	15	38	53
oltre 99 anni	0	8	8
TOTALE	12066	12059	24125



POPOLAZIONE SUDDIVISA PER ZONE STATISTICHE - DEMOGRAFICHE

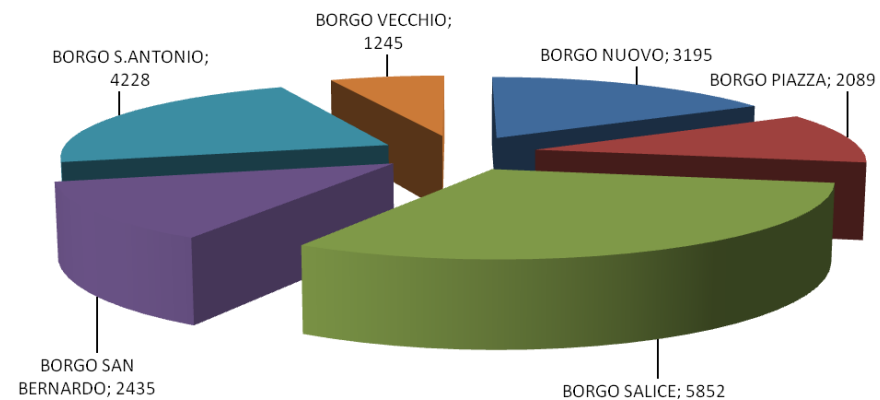
ottobre 2021

ZONE	RESIDENTI 31.10.2021
FOSSANO (Capoluogo) *	19044
BOSCHETTI	198
CUSSANIO	351
GERBO	196
LORETO	325
MADDALENE	506
MELLEA	171
MURAZZO	729
PIOVANI	258
S. LORENZO	370
S. MARTINO	201
S. SEBASTIANO	662
S. VITTORE	249
S. ANTONIO BALIGIO	219
S. LUCIA	333
TAGLIATA	313
TOTALE	24125



* Suddivisione demografica di Fossano capoluogo

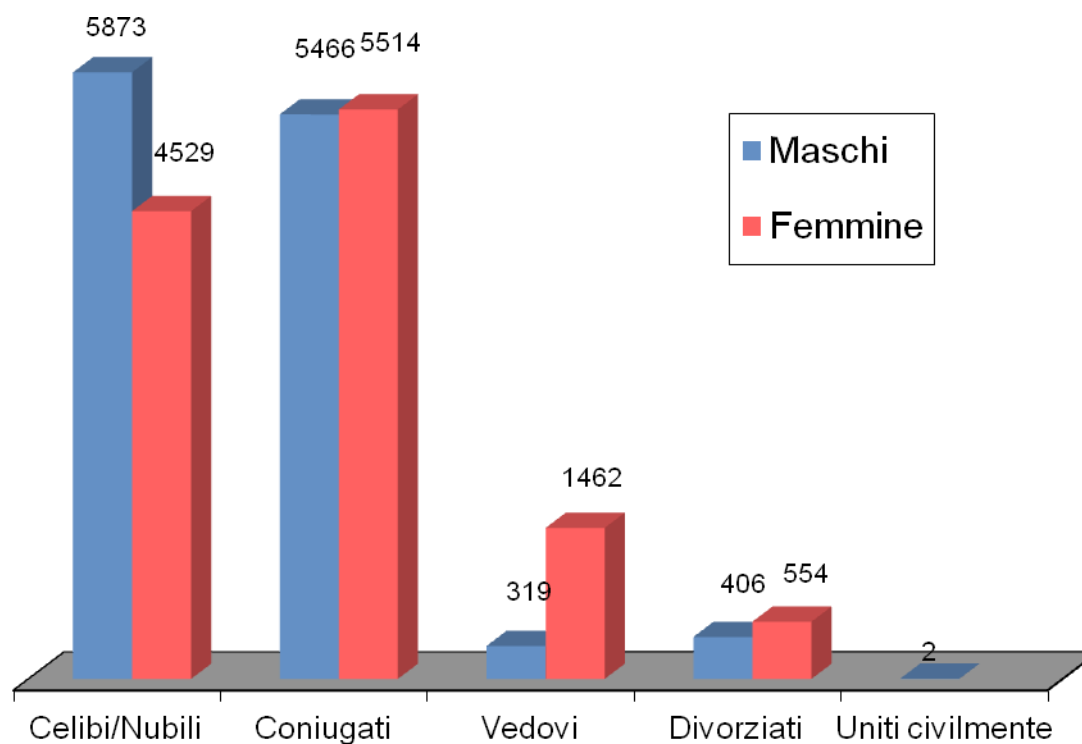
BORGO NUOVO	3195
BORGO PIAZZA	2089
BORGO SALICE	5852
BORGO SAN BERNARDO	2435
BORGO S. ANTONIO	4228
BORGO VECCHIO	1245
TOTALE	19044



POPOLAZIONE RESIDENTE SUDDIVISA PER SESSO E STATO CIVILE

ottobre 2021

	Celibi/Nubili	Coniugati	Vedovi	Divorziati	Uniti civilmente	Totale
Maschi	5873	5466	319	406	2	12.066
Femmine	4529	5514	1462	554		12.059
TOTALE	10.402	10.980	1.781	960	2	24.125

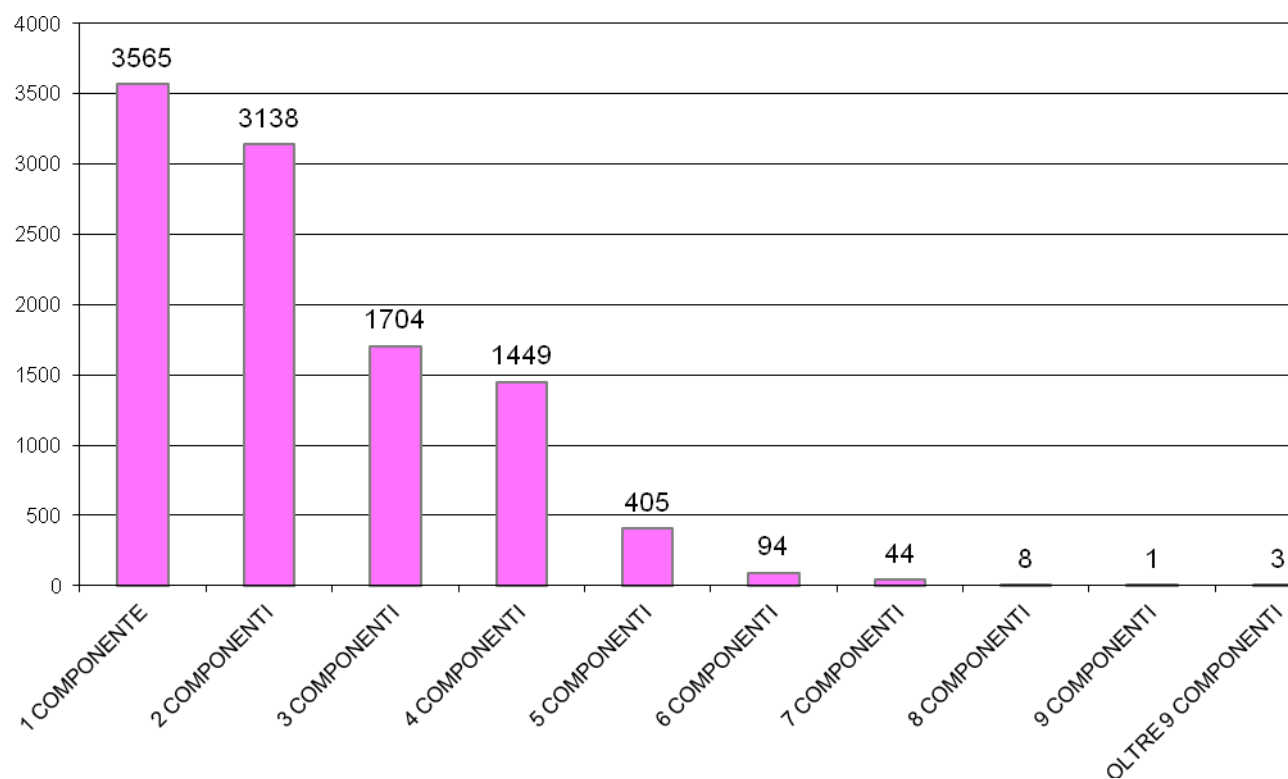


COMPOSIZIONE NUMERICA DEI NUCLEI FAMILIARI

ottobre 2021

1 COMPONENTE	3565
2 COMPONENTI	3138
3 COMPONENTI	1704
4 COMPONENTI	1449
5 COMPONENTI	405
6 COMPONENTI	94
7 COMPONENTI	44
8 COMPONENTI	8
9 COMPONENTI	1
OLTRE 9 COMPONENTI	3
TOTALE	10411

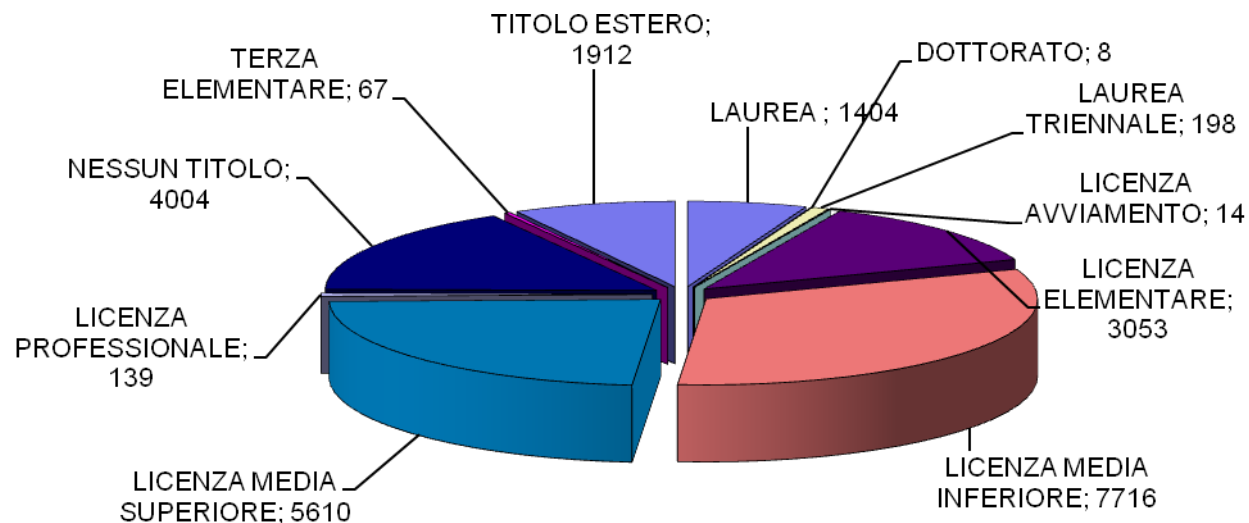
NUMERO CONVIVENZE	45
-------------------	----



Nota: per "convivenza" si intende una comunità (religiosa, assistenziale, militare ecc.) in cui coabita un insieme di persone.

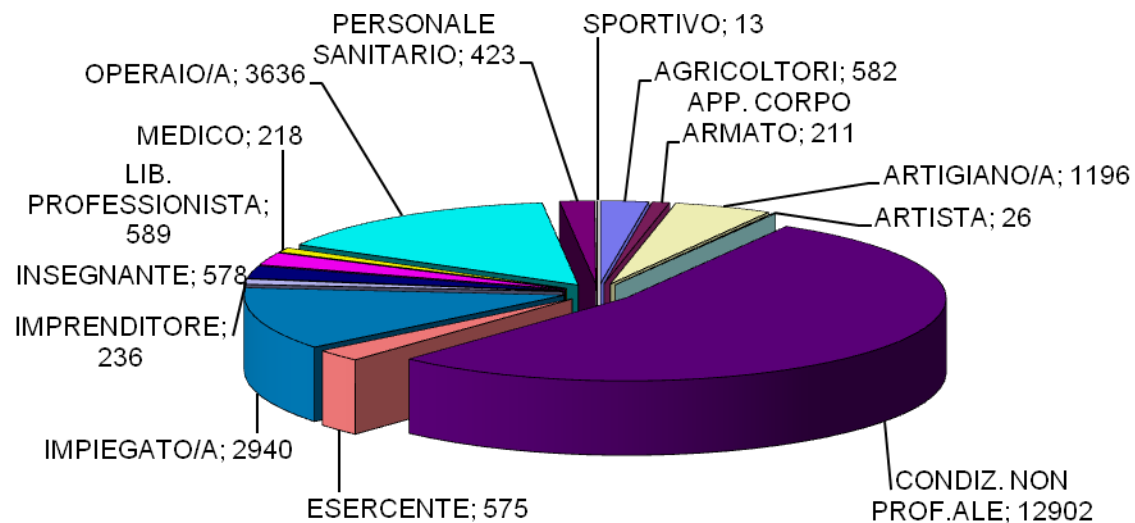
GRADO DI ISTRUZIONE NELLA POPOLAZIONE

ottobre 2021



DISTRIBUZIONE PROFESSIONI NELLA POPOLAZIONE

ottobre 2021



CITTADINI STRANIERI CLASSIFICATI PER SESSO E CITTADINANZA

popolazione straniera suddivisa per area geografica - ottobre 2021

EUROPA	MASCHI	FEMMINE
BELGIO	1	
BULGARIA	7	9
DANIMARCA		1
FRANCIA	4	5
GERMANIA	3	2
LITUANIA	1	2
POLONIA	1	3
PORTOGALLO	2	2
REP. CECA		1
ROMANIA	175	234
SPAGNA		2
Totale	194	261

ALTRI PAESI EUROPEI	MASCHI	FEMMINE
ALBANIA	306	288
BOSNIA-ERZEGOVINA	2	1
MOLDAVIA	33	39
REGNO UNITO		1
REP. DI MACEDONIA	1	2
REP. DI SERBIA	2	2
RUSSIA	4	10
SAN MARINO	2	
SVIZZERA	2	3
TURCHIA	6	4
UCRAINA	3	13
Totale	361	363

ASIA	MASCHI	FEMMINE
ARMENIA	3	3
BANGLADESH	3	
CINA POPOLARE	32	36
CINA (TAIWAN)	1	
FILIPPINE	4	4
INDIA	94	56
IRAN	1	1
PAKISTAN	2	
SIRIA	5	8
THAILANDIA		2
Totale	145	110

AFRICA	MASCHI	FEMMINE
ALGERIA		1
BURKINA FASO	26	13
CAMERUN	4	9
CAPO VERDE	3	1
CAPO VERDE ISOLE	1	
Rep.Dem.CONGO	15	15
COSTA D'AVORIO	29	15
EGITTO	14	7
ETIOPIA	1	3
GAMBIA	6	1
GHANA	5	
GUINEA	5	1
KENIA		1
MALI	5	3
MAROCCO	202	186
MAURITANIA	6	2
NIGERIA	6	4
REP.DEL CONGO		3
SENEGAL	167	51
SIERRA LEONE	1	
SOMALIA	11	8
SUDAN	1	
TUNISIA	2	4
Totale	510	328

AMERICA	MASCHI	FEMMINE
ARGENTINA	4	3
BRASILE	12	11
CANADA	3	1
CILE	1	
COLOMBIA		2
CUBA	1	8
DOMINICA		3
ECUADOR	2	1
EL SALVADOR		1
MESSICO	1	2
NICARAGUA		3
PERU'	6	20
REP.DOMINICANA	9	7
STATI UNITI AMER.	1	1
URUGUAY		1
VENEZUELA		1
Totale	40	65

OCEANIA	MASCHI	FEMMINE
NUOVA GUINEA	5	
Totale	5	

	MASCHI	FEMMINE
CITTADINANZA NON CONOSCIUTA	5	5
APOLIDE		1

	MASCHI	FEMMINE
TOTALE	1.260	1.133

