



*Città di Fossano*

*Provincia di Cuneo*

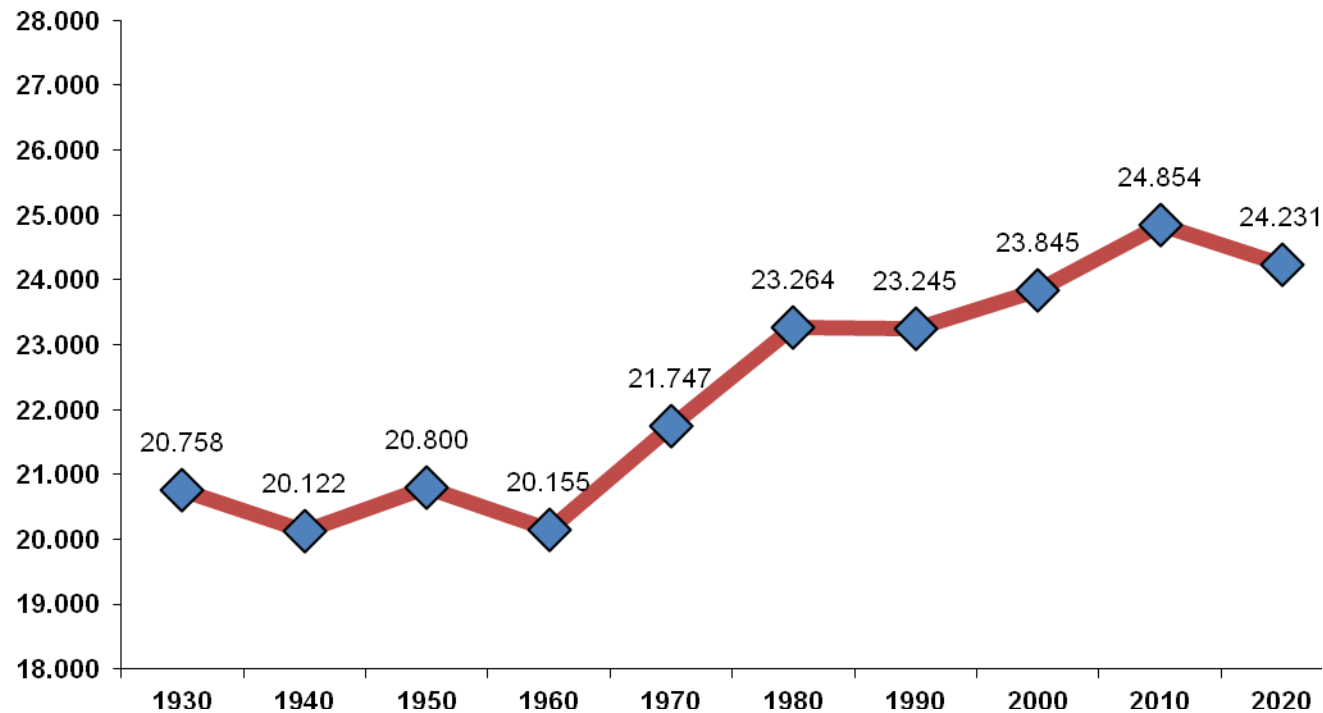
**Dipartimento Servizi al Cittadino**

**Servizi Demografici - Ufficio Statistica**

# **FOSSANO E LA SUA POPOLAZIONE**

## **OTTOBRE 2020**

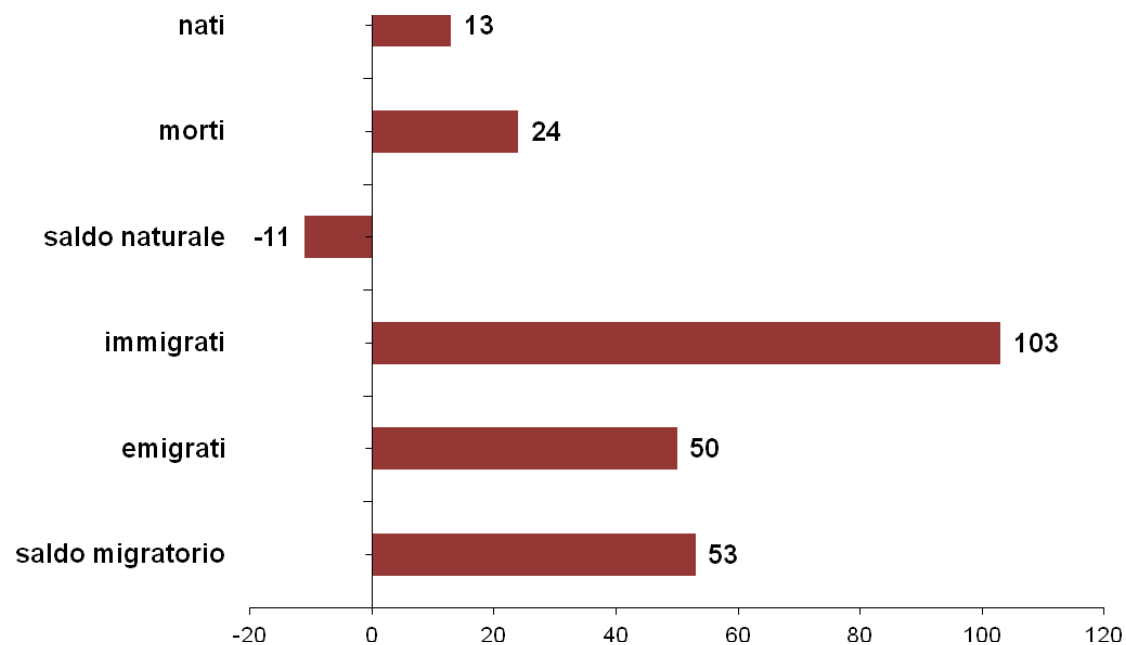
serie storica - popolazione residente



# MOVIMENTO E CALCOLO DELLA POPOLAZIONE RESIDENTE

## movimento naturale e migratorio - ottobre 2020

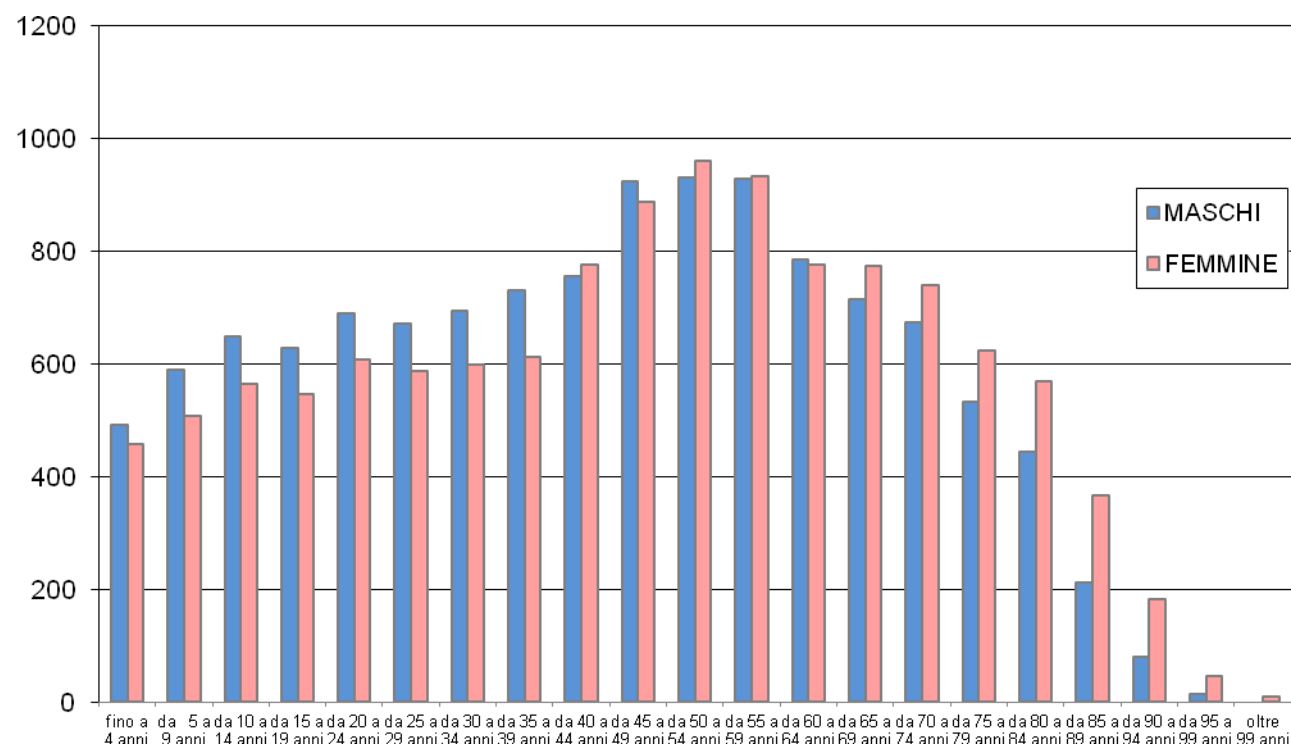
	MASCHI	FEMMINE	TOTALE
<b>POPOLAZIONE RESIDENTE AL 1° OTTOBRE 2020</b>	<b>12108</b>	<b>12081</b>	<b>24189</b>
<b>* NATI VIVI</b>			
NEL COMUNE			0
IN ALTRO COMUNE (ATTI TRASCRITTI)	8	5	13
ALL'ESTERO (DA PERSONE ISCRITTE IN ANAGRAFE)			0
<b>TOTALE NATI VIVI</b>	<b>8</b>	<b>5</b>	<b>13</b>
<b>* MORTI</b>			
NEL COMUNE	10	5	15
IN ALTRO COMUNE (ATTI TRASCRITTI)	3	5	8
ALL'ESTERO (DA PERSONE ISCRITTE IN ANAGRAFE)	1		1
<b>TOTALE MORTI</b>	<b>14</b>	<b>10</b>	<b>24</b>
<b>DIFFERENZA TRA NATI E MORTI (+/-)</b>	<b>-6</b>	<b>-5</b>	<b>-11</b>
<b>* ISCRITTI</b>			
PROVENIENTI DA ALTRI COMUNI	47	46	93
PROVENIENTI DALL'ESTERO	3	7	10
ALTRI			0
<b>TOTALE ISCRITTI</b>	<b>50</b>	<b>53</b>	<b>103</b>
<b>* CANCELLATI</b>			
PER ALTRI COMUNI	26	21	47
PER L'ESTERO	2	1	3
ALTRI			0
<b>TOTALE CANCELLATI</b>	<b>28</b>	<b>22</b>	<b>50</b>
<b>DIFFERENZA TRA ISCRITTI E CANCELLATI (+/-)</b>	<b>22</b>	<b>31</b>	<b>53</b>
<b>INCREMENTO O DECREMENTO</b>	<b>16</b>	<b>26</b>	<b>42</b>
<b>POPOLAZIONE RESIDENTE AL 31 OTTOBRE 2020</b>	<b>12124</b>	<b>12107</b>	<b>24231</b>



# POPOLAZIONE RESIDENTE PER FASCE DI ETA'

ottobre 2020

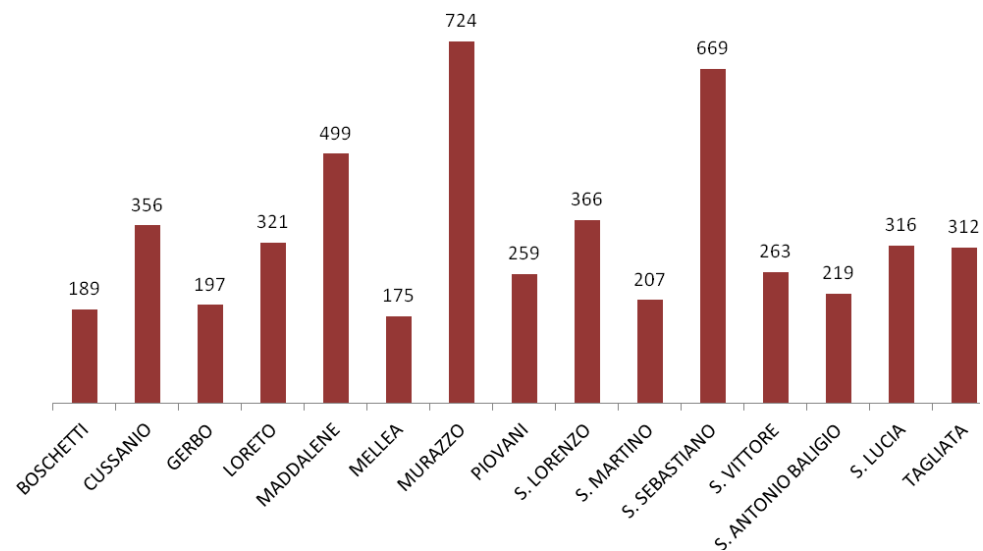
	MASCHI	FEMMINE	TOTALE
fino a 4 anni	491	456	947
da 5 a 9 anni	588	508	1096
da 10 a 14 anni	649	563	1212
da 15 a 19 anni	627	545	1172
da 20 a 24 anni	688	606	1294
da 25 a 29 anni	671	587	1258
da 30 a 34 anni	694	597	1291
da 35 a 39 anni	729	611	1340
da 40 a 44 anni	755	776	1531
da 45 a 49 anni	923	887	1810
da 50 a 54 anni	929	959	1888
da 55 a 59 anni	927	931	1858
da 60 a 64 anni	785	776	1561
da 65 a 69 anni	715	773	1488
da 70 a 74 anni	674	738	1412
da 75 a 79 anni	531	624	1155
da 80 a 84 anni	443	569	1012
da 85 a 89 anni	212	366	578
da 90 a 94 anni	80	181	261
da 95 a 99 anni	13	45	58
oltre 99 anni		9	9
<b>TOTALE</b>	<b>12124</b>	<b>12107</b>	<b>24231</b>



# POPOLAZIONE SUDDIVISA PER ZONE STATISTICHE - DEMOGRAFICHE

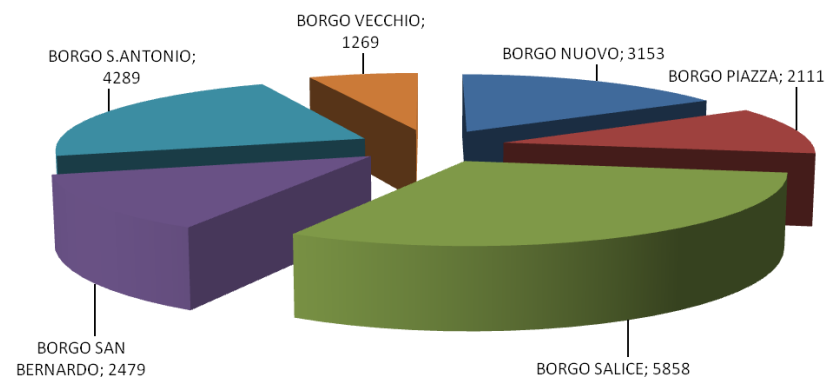
ottobre 2020

ZONE	RESIDENTI 31.10.2020
FOSSANO (Capoluogo) *	19159
BOSCHETTI	189
CUSSANIO	356
GERBO	197
LORETO	321
MADDALENE	499
MELLEA	175
MURAZZO	724
PIOVANI	259
S. LORENZO	366
S. MARTINO	207
S. SEBASTIANO	669
S. VITTORE	263
S. ANTONIO BALIGIO	219
S. LUCIA	316
TAGLIATA	312
<b>TOTALE</b>	<b>24231</b>



\* Suddivisione demografica di Fossano capoluogo

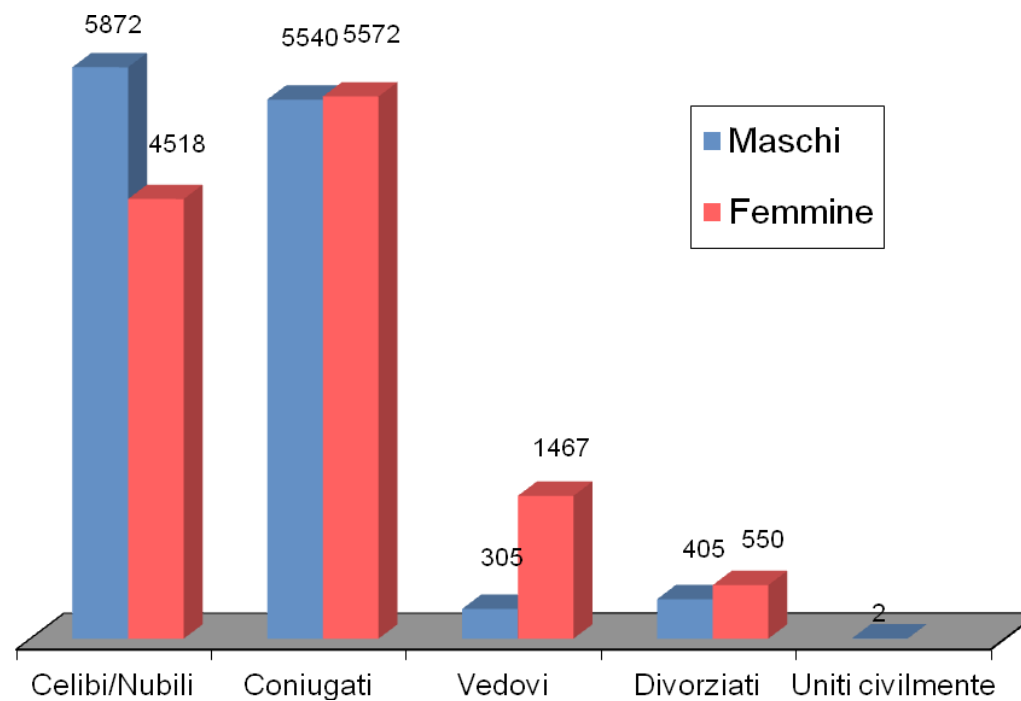
BORGO NUOVO	3153
BORGO PIAZZA	2111
BORGO SALICE	5858
BORGO SAN BERNARDO	2479
BORGO S. ANTONIO	4289
BORGO VECCHIO	1269
<b>TOTALE</b>	<b>19159</b>



## POPOLAZIONE RESIDENTE SUDDIVISA PER SESSO E STATO CIVILE

ottobre 2020

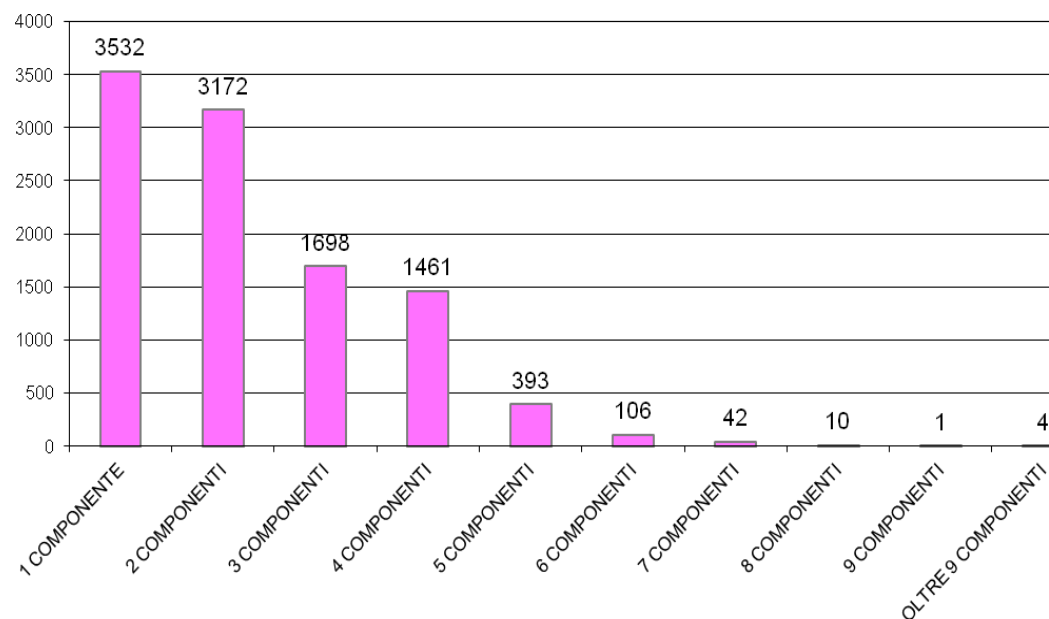
	Celibi/Nubili	Coniugati	Vedovi	Divorziati	Uniti civilmente	Totale
Maschi	5872	5540	305	405	2	<b>12.124</b>
Femmine	4518	5572	1467	550		<b>12.107</b>
<b>TOTALE</b>	<b>10.390</b>	<b>11.112</b>	<b>1.772</b>	<b>955</b>	<b>2</b>	<b>24.231</b>



# COMPOSIZIONE NUMERICA DEI NUCLEI FAMILIARI

ottobre 2020

1 COMPONENTE	3532
2 COMPONENTI	3172
3 COMPONENTI	1698
4 COMPONENTI	1461
5 COMPONENTI	393
6 COMPONENTI	106
7 COMPONENTI	42
8 COMPONENTI	10
9 COMPONENTI	1
OLTRE 9 COMPONENTI	4
<b>TOTALE</b>	<b>10419</b>

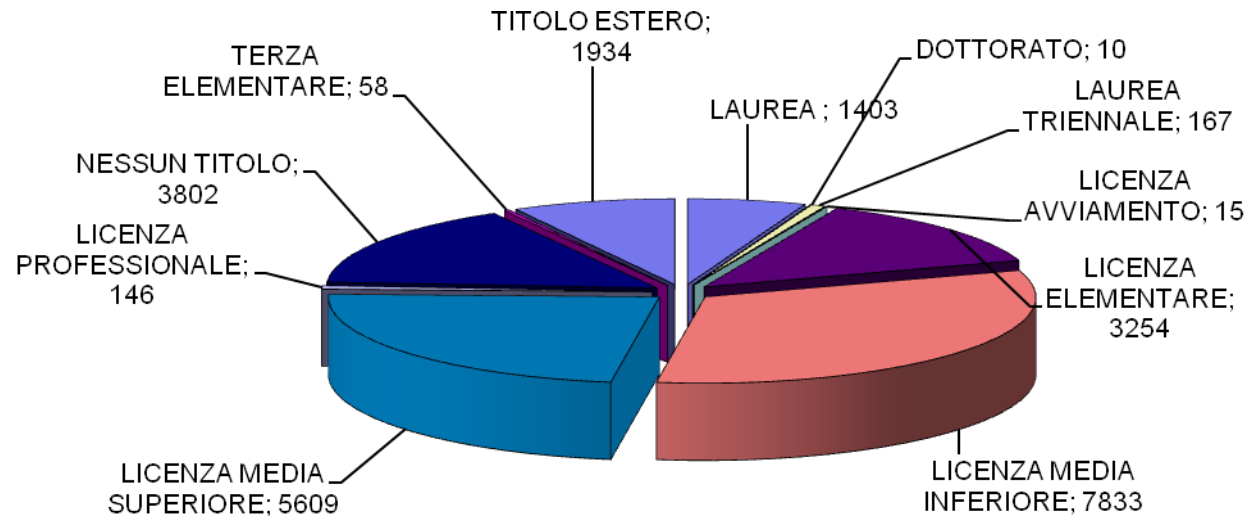


NUMERO CONVIVENZE	44
-------------------	----

Nota: per "convivenza" si intende una comunità (religiosa, assistenziale, militare ecc.) in cui coabita un insieme di persone.

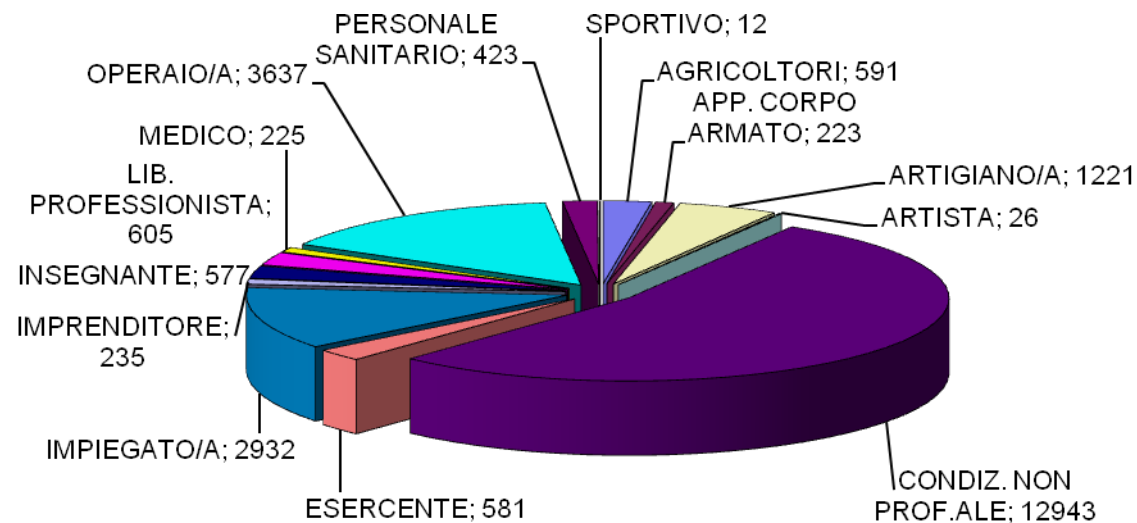
## GRADO DI ISTRUZIONE NELLA POPOLAZIONE

ottobre 2020



## DISTRIBUZIONE PROFESSIONI NELLA POPOLAZIONE

ottobre 2020



# CITTADINI STRANIERI CLASSIFICATI PER SESSO E CITTADINANZA

## popolazione straniera suddivisa per area geografica - ottobre 2020

EUROPA	MASCHI	FEMMINE
BELGIO	1	
BULGARIA	7	9
DANIMARCA		1
FRANCIA	5	5
GERMANIA	4	2
GRAN BRETAGNA		1
LITUANIA	1	3
POLONIA	1	4
PORTOGALLO	2	2
REP. CECA		1
ROMANIA	166	240
SPAGNA		2
<b>Totale</b>	<b>187</b>	<b>270</b>

ALTRI PAESI EUROPEI	MASCHI	FEMMINE
ALBANIA	306	285
BOSNIA-ERZEGOVINA	2	1
MOLDAVIA	33	39
REP. DI MACEDONIA	1	2
REP. DI SERBIA	2	2
RUSSIA	5	10
SAN MARINO	2	
SVIZZERA	2	3
TURCHIA	6	4
UCRAINA	3	10
<b>Totale</b>	<b>362</b>	<b>356</b>

ASIA	MASCHI	FEMMINE
ARMENIA	3	3
BANGLADESH	3	
CINA POPOLARE	32	31
CINA (TAIWAN)	1	
FILIPPINE	4	3
INDIA	89	55
PAKISTAN	2	
SIRIA	4	5
THAILANDIA		1
<b>Totale</b>	<b>138</b>	<b>98</b>

AFRICA	MASCHI	FEMMINE
BURKINA FASO	28	15
CAMERUN	3	13
CAPO VERDE	5	3
CAPO VERDE ISOLE	1	
Rep.Dem.CONGO	16	16
COSTA D'AVORIO	26	11
EGITTO	17	6
ETIOPIA	1	4
GAMBIA	5	2
GHANA	4	
GUINEA	3	1
KENIA		1
MALI	5	
MAROCCO	203	186
MAURITANIA	4	2
NIGERIA	8	8
REP.DEL CONGO		3
SENEGAL	176	54
SOMALIA	14	9
SUDAN	2	
TANZANIA	1	
TUNISIA	2	4
<b>Totale</b>	<b>524</b>	<b>338</b>

AMERICA	MASCHI	FEMMINE
ARGENTINA	1	
BRASILE	8	12
CANADA	3	1
CILE	1	
COLOMBIA		4
CUBA	1	7
DOMINICA		1
NICARAGUA		1
PERU'	11	17
REP.DOMINICANA	8	7
STATI UNITI AMER.	2	1
VENEZUELA		1
<b>Totale</b>	<b>35</b>	<b>52</b>

OCEANIA	MASCHI	FEMMINE
NUOVA GUINEA	8	
<b>Totale</b>	<b>8</b>	

	MASCHI	FEMMINE
CITTADINANZA NON CONOSCIUTA	3	5
APOLIDE		1

	MASCHI	FEMMINE
<b>TOTALE</b>	<b>1.257</b>	<b>1.120</b>

