



Città di Fossano

Provincia di Cuneo

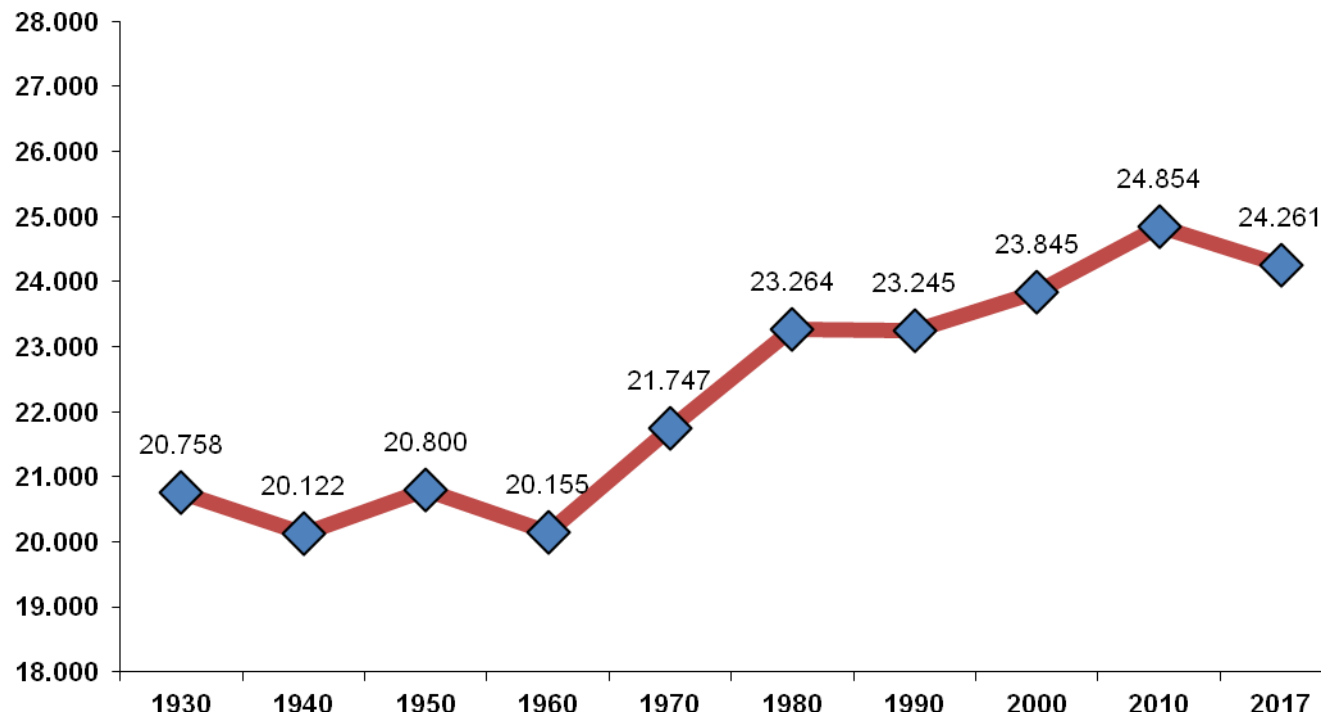
Dipartimento Servizi al Cittadino

Servizi Demografici - Ufficio Statistica

FOSSANO E LA SUA POPOLAZIONE

OTTOBRE 2017

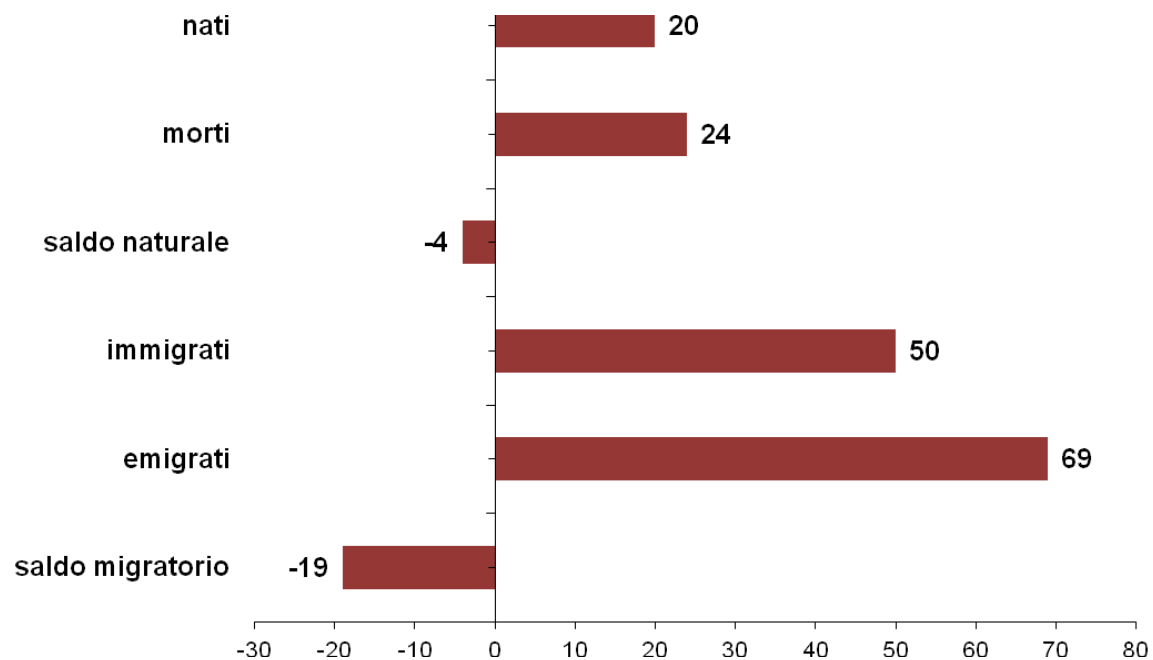
serie storica - popolazione residente



MOVIMENTO E CALCOLO DELLA POPOLAZIONE RESIDENTE

movimento naturale e migratorio - ottobre 2017

	MASCHI	FEMMINE	TOTALE
POPOLAZIONE RESIDENTE AL 1° OTTOBRE 2017	12112	12172	24284
* NATI VIVI			
NEL COMUNE			0
IN ALTRO COMUNE (ATTI TRASCRITTI)	10	10	20
ALL'ESTERO (DA PERSONE ISCRITTE IN ANAGRAFE)			
TOTALE NATI VIVI	10	10	20
* MORTI			
NEL COMUNE	8	4	12
IN ALTRO COMUNE (ATTI TRASCRITTI)	4	7	11
ALL'ESTERO (DA PERSONE ISCRITTE IN ANAGRAFE)	1		1
TOTALE MORTI	13	11	24
DIFFERENZA TRA NATI E MORTI (+/-)	-3	-1	-4
* ISCRITTI			
PROVENIENTI DA ALTRI COMUNI	19	15	34
PROVENIENTI DALL'ESTERO	11	3	14
ALTRI	2		2
TOTALE ISCRITTI (VEDI NOTA)	32	18	50
* CANCELLATI			
PER ALTRI COMUNI	26	32	58
PER L'ESTERO	1	5	6
ALTRI	4	1	5
TOTALE CANCELLATI	31	38	69
DIFFERENZA TRA ISCRITTI E CANCELLATI (+/-)	1	-20	-19
INCREMENTO O DECREMENTO	-2	-21	-23
POPOLAZIONE RESIDENTE AL 31 OTTOBRE 2017	12110	12151	24261

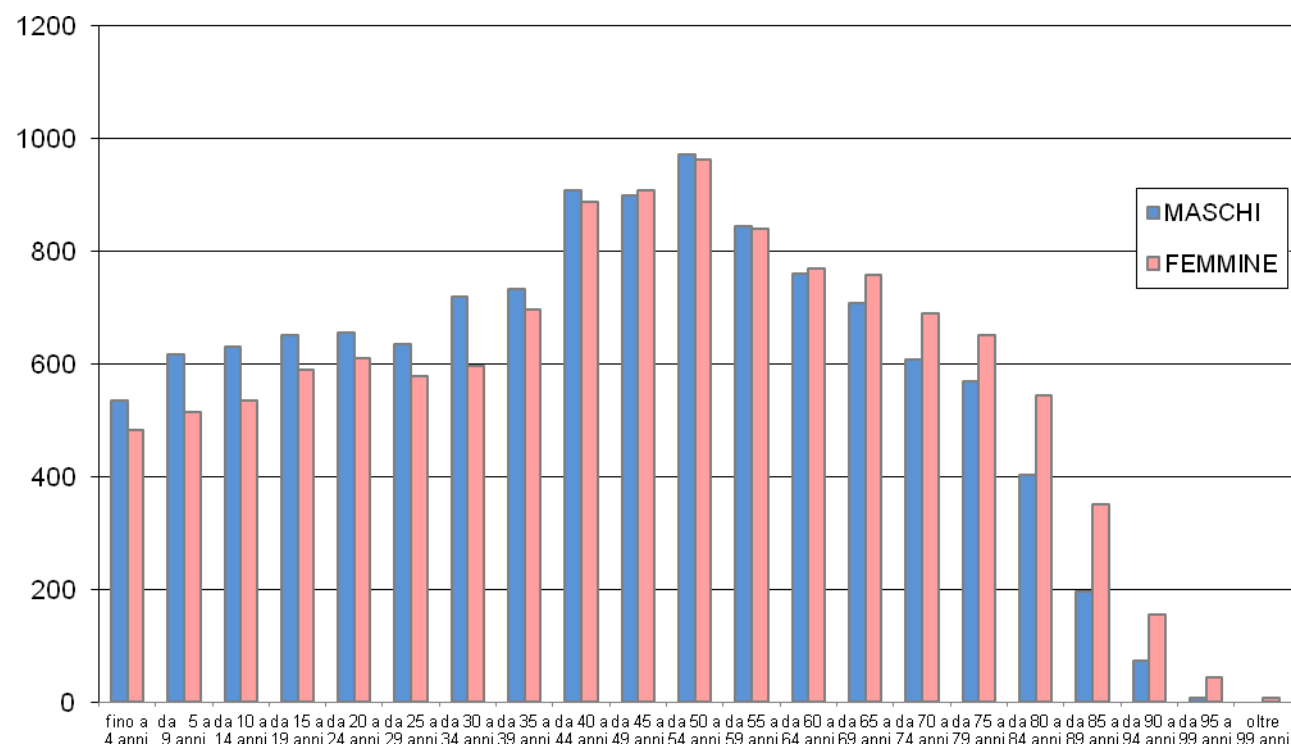


NOTA TOTALE ISCRITTI: nel TOTALE ISCRITTI non sono conteggiate le pratiche di pre-iscrizione attive alla data del 31.10.2017 che riguardano 262 persone (138 maschi e 124 femmine)

POPOLAZIONE RESIDENTE PER FASCE DI ETA'

ottobre 2017

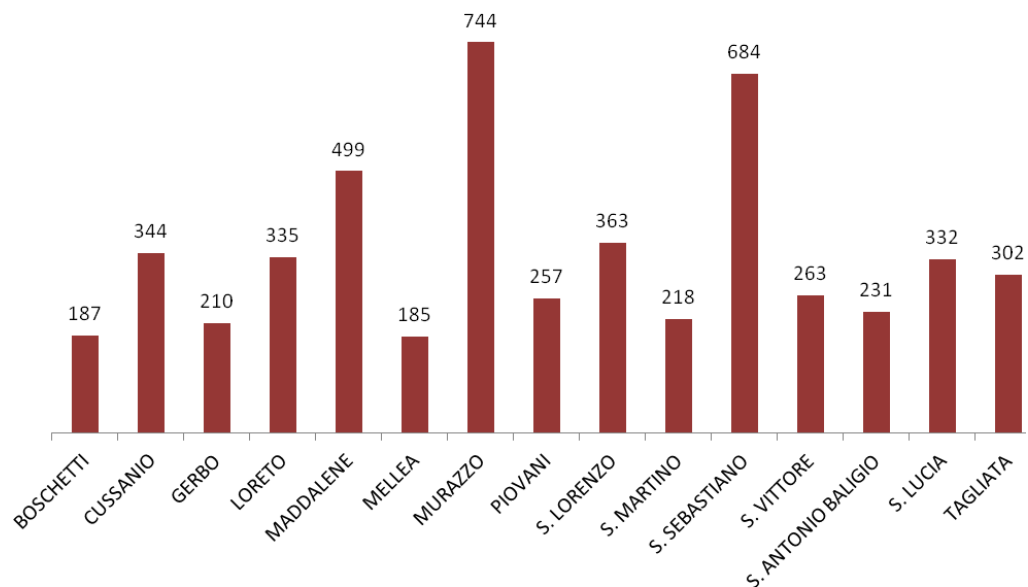
	MASCHI	FEMMINE	TOTALE
fino a 4 anni	535	481	1016
da 5 a 9 anni	616	513	1129
da 10 a 14 anni	630	534	1164
da 15 a 19 anni	651	589	1240
da 20 a 24 anni	655	610	1265
da 25 a 29 anni	635	577	1212
da 30 a 34 anni	718	596	1314
da 35 a 39 anni	732	696	1428
da 40 a 44 anni	908	886	1794
da 45 a 49 anni	897	906	1803
da 50 a 54 anni	970	962	1932
da 55 a 59 anni	843	840	1683
da 60 a 64 anni	760	768	1528
da 65 a 69 anni	706	756	1462
da 70 a 74 anni	608	689	1297
da 75 a 79 anni	569	650	1219
da 80 a 84 anni	403	543	946
da 85 a 89 anni	195	351	546
da 90 a 94 anni	72	155	227
da 95 a 99 anni	7	43	50
oltre 99 anni		6	6
TOTALE	12110	12151	24261



POPOLAZIONE SUDDIVISA PER ZONE STATISTICHE - DEMOGRAFICHE

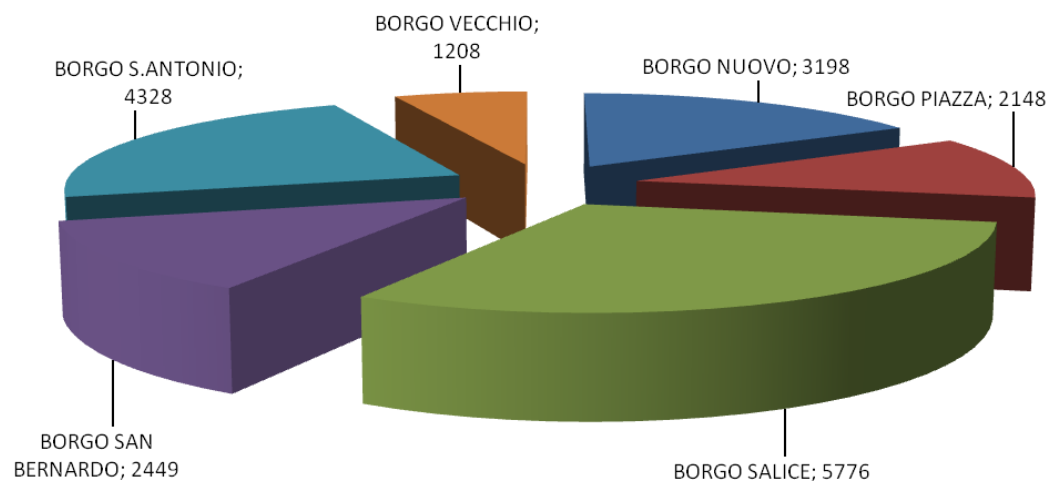
ottobre 2017

ZONE	RESIDENTI 31.10.2017
FOSSANO (Capoluogo) *	19107
BOSCHETTI	187
CUSSANIO	344
GERBO	210
LORETO	335
MADDALENE	499
MELLEA	185
MURAZZO	744
PIOVANI	257
S. LORENZO	363
S. MARTINO	218
S. SEBASTIANO	684
S. VITTORE	263
S. ANTONIO BALIGIO	231
S. LUCIA	332
TAGLIATA	302
TOTALE	24261



* Suddivisione demografica di Fossano capoluogo

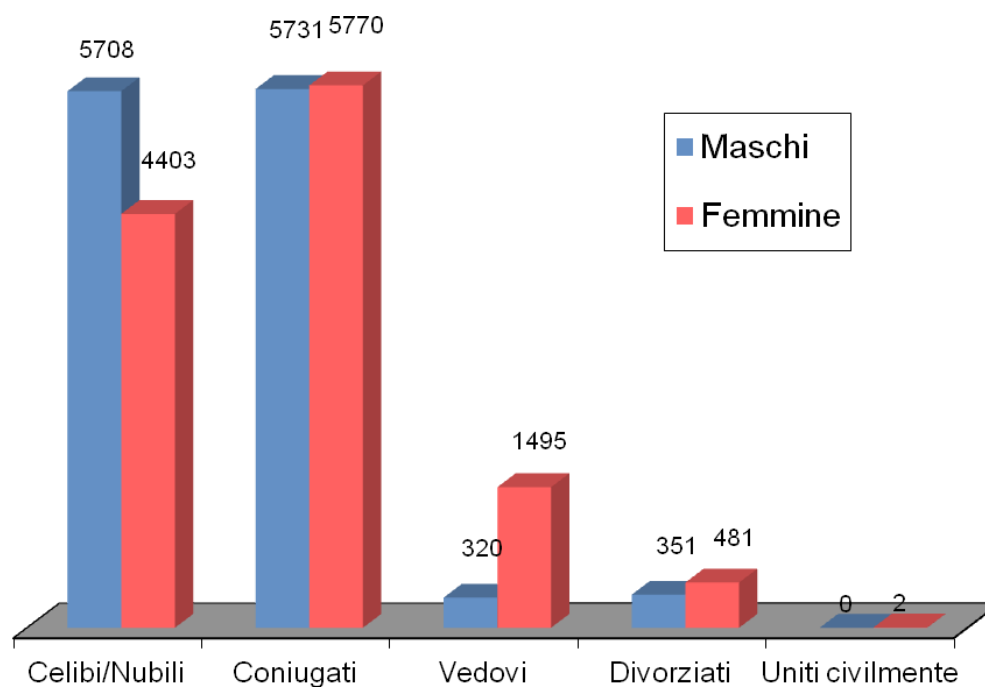
BORGO NUOVO	3198
BORGO PIAZZA	2148
BORGO SALICE	5776
BORGO SAN BERNARDO	2449
BORGO S. ANTONIO	4328
BORGO VECCHIO	1208
TOTALE	19107



POPOLAZIONE RESIDENTE SUDDIVISA PER SESSO E STATO CIVILE

ottobre 2017

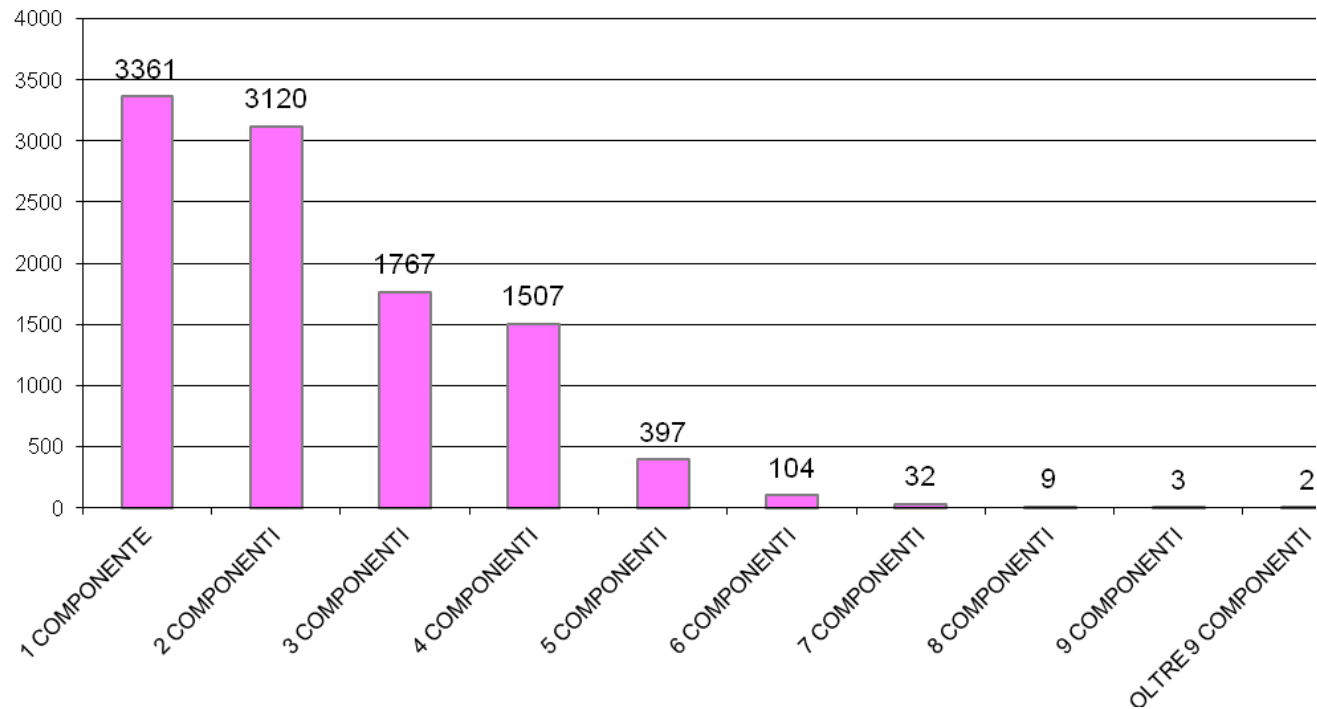
	Celibi/Nubili	Coniugati	Vedovi	Divorziati	Uniti civilmente	Totale
Maschi	5708	5731	320	351	0	12.110
Femmine	4403	5770	1495	481	2	12.151
TOTALE	10.111	11.501	1.815	832	2	24.261



COMPOSIZIONE NUMERICA DEI NUCLEI FAMILIARI

ottobre 2017

1 COMPONENTE	3361
2 COMPONENTI	3120
3 COMPONENTI	1767
4 COMPONENTI	1507
5 COMPONENTI	397
6 COMPONENTI	104
7 COMPONENTI	32
8 COMPONENTI	9
9 COMPONENTI	3
OLTRE 9 COMPONENTI	2
TOTALE	10302

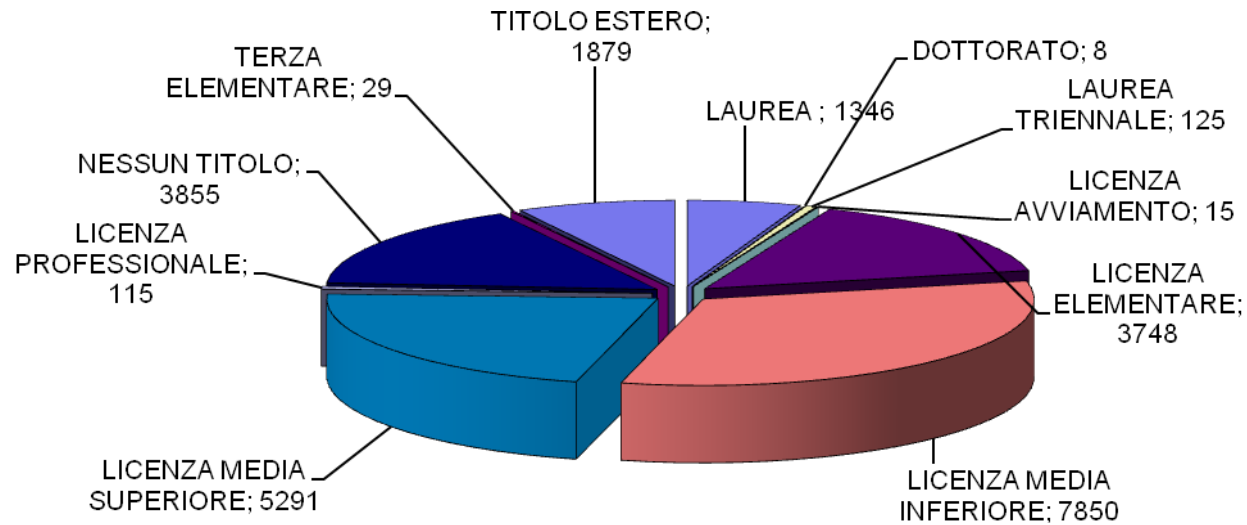


NUMERO CONVIVENZE	38
-------------------	----

Nota: per "convivenza" si intende una comunità (religiosa, assistenziale, militare ecc.) in cui coabita un insieme di persone.

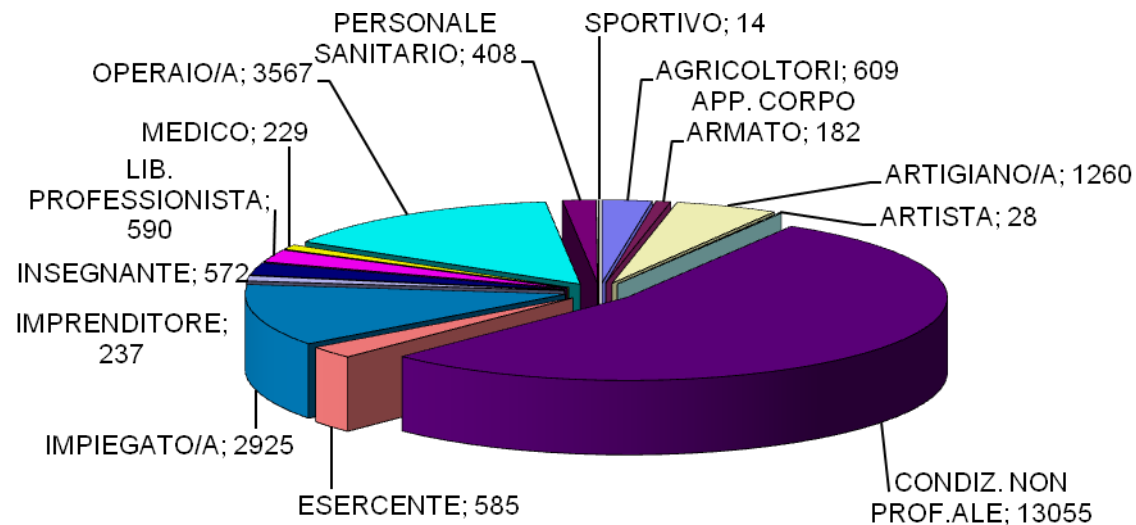
GRADO DI ISTRUZIONE NELLA POPOLAZIONE

ottobre 2017



DISTRIBUZIONE PROFESSIONI NELLA POPOLAZIONE

ottobre 2017



CITTADINI STRANIERI CLASSIFICATI PER SESSO E CITTADINANZA

popolazione straniera suddivisa per area geografica - ottobre 2017

EUROPA	MASCHI	FEMMINE
BELGIO	1	
BULGARIA	7	9
DANIMARCA		1
FRANCIA	5	5
GERMANIA	3	2
GRAN BRETAGNA	1	1
LITUANIA	1	4
POLONIA	3	3
PORTOGALLO	2	2
ROMANIA	150	223
SPAGNA	1	2
UNGHERIA		1
Totale	174	253

AFRICA	MASCHI	FEMMINE
BURKINA FASO	28	22
CAMERUN	3	17
CAPO VERDE	4	2
Rep.Dem.CONGO	18	13
COSTA D'AVORIO	28	14
EGITTO	3	
ETIOPIA	1	4
GABON	2	
GAMBIA	5	3
GHANA	5	
GUINEA	1	1
KENYA		1
MALI	2	
MAROCCO	187	199
MAURITANIA	6	2
NIGERIA	8	6
REPUBBLICA CONGO	1	2
SENEGAL	180	60
SOMALIA	14	11
TANZANIA	1	
TUNISIA	1	2
Totale	498	359

ALTRI PAESI EUROPEI	MASCHI	FEMMINE
ALBANIA	285	277
BIELORUSSIA		1
BOSNIA-ERZEGOVINA	4	2
MOLDAVIA	41	42
REP. DI MACEDONIA	1	4
REP. DI SERBIA	1	1
RUSSIA	5	7
SAN MARINO	2	1
SVIZZERA	1	3
TURCHIA	2	1
UCRAINA	3	10
Totale	345	349

AMERICA	MASCHI	FEMMINE
ARGENTINA	4	
BRASILE	8	10
CANADA	4	2
COLOMBIA	1	3
CUBA	1	3
PERU'	12	18
REP.DOMINICANA	6	12
STATI UNITI AMER.	2	1
Totale	38	49

CITTADINANZA NON CONOSCIUTA	MASCHI	FEMMINE
	3	5

TOTALE	MASCHI	FEMMINE
	1.185	1.099

ASIA	MASCHI	FEMMINE
ARMENIA	3	3
BANGLADESH	3	2
CINA POPOLARE	28	29
CINA (TAIWAN)	3	2
FILIPPINE	1	2
INDIA	79	41
PAKISTAN	4	
SIRIA	1	3
THAILANDIA		2
Totale	122	84

OCEANIA	MASCHI	FEMMINE
NUOVA GUINEA	5	
Totale	5	

