



Città di Fossano

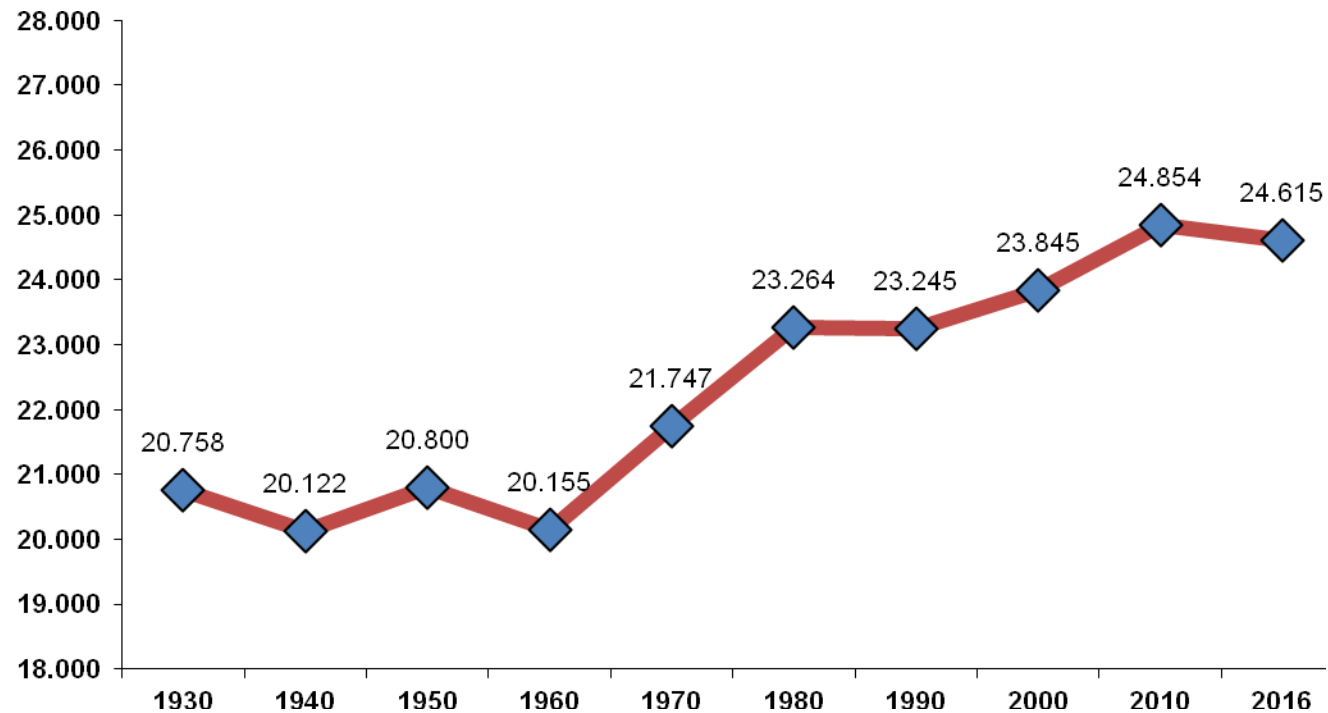
Provincia di Cuneo

*Dipartimento Amministrativo
Servizi Demografici - Ufficio Statistica*

FOSSANO E LA SUA POPOLAZIONE

OTTOBRE 2016

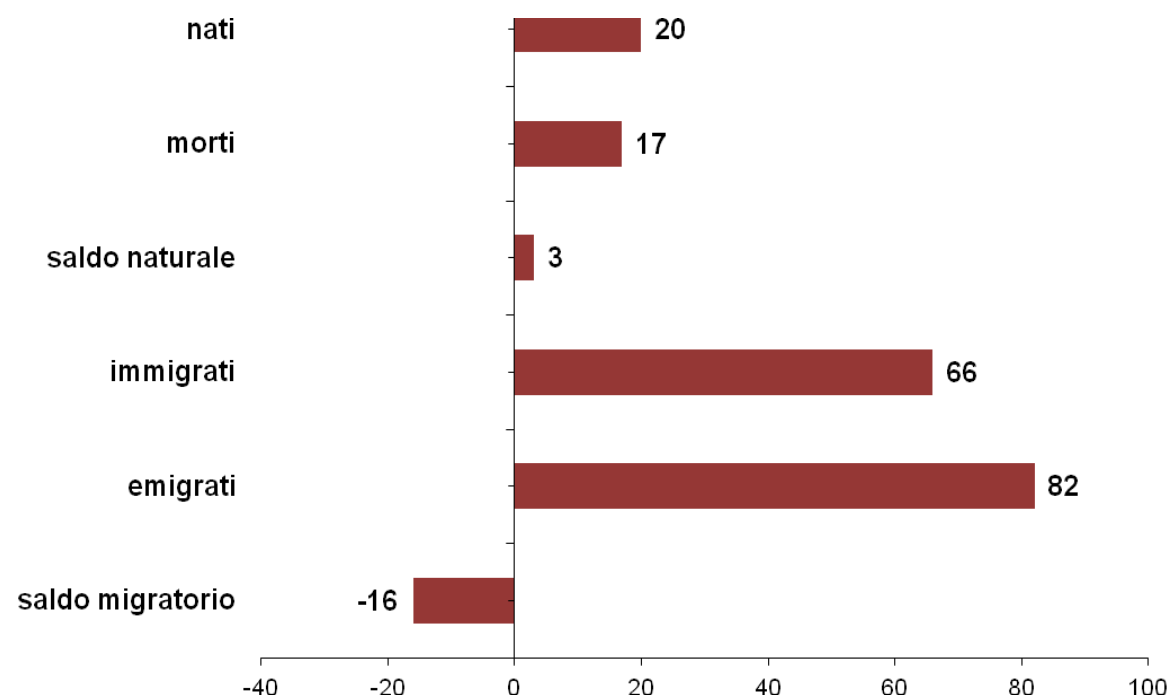
serie storica - popolazione residente



MOVIMENTO E CALCOLO DELLA POPOLAZIONE RESIDENTE

movimento naturale e migratorio – ottobre 2016

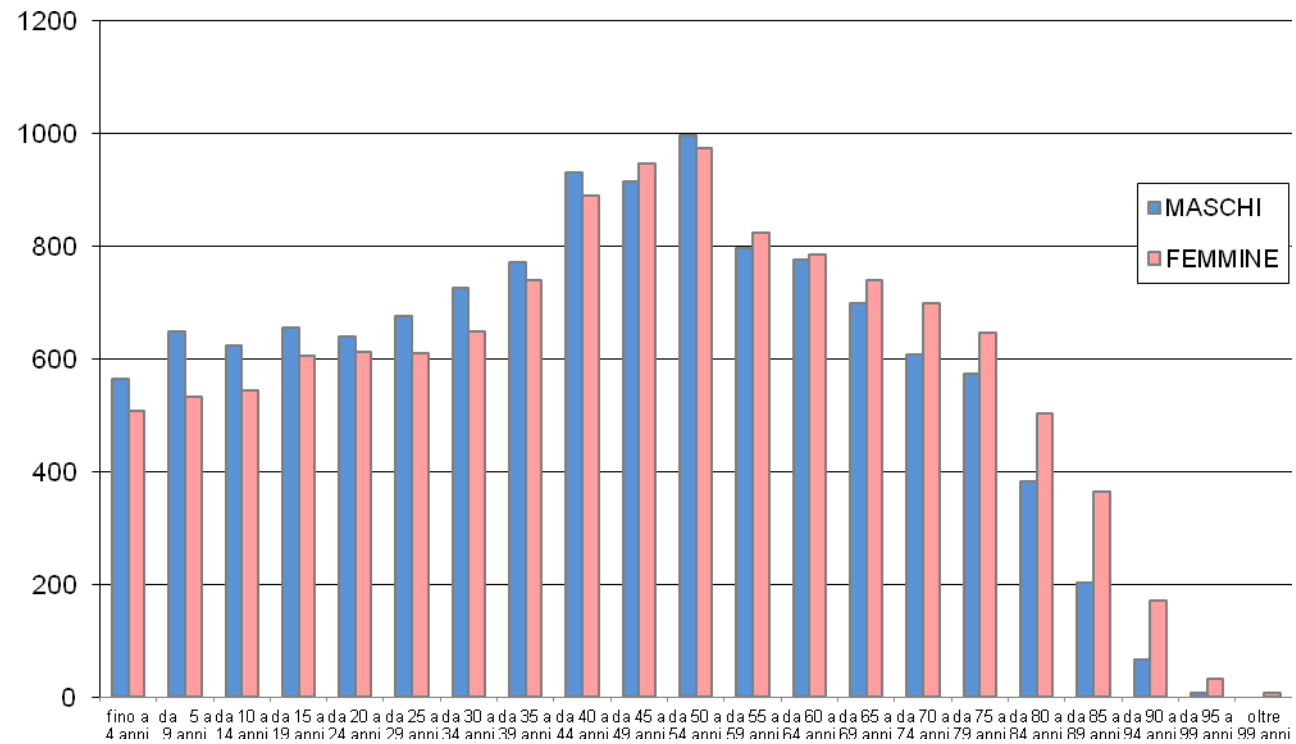
	MASCHI	FEMMINE	TOTALE
POPOLAZIONE RESIDENTE AL 1° OTTOBRE 2016	12258	12370	24628
* NATI VIVI			
NEL COMUNE			
IN ALTRO COMUNE (ATTI TRASCRITTI)	9	11	20
ALL'ESTERO (DA PERSONE ISCRITTE IN ANAGRAFE)			
TOTALE NATI VIVI	9	11	20
* MORTI			
NEL COMUNE	3	2	5
IN ALTRO COMUNE (ATTI TRASCRITTI)	9	3	12
ALL'ESTERO (DA PERSONE ISCRITTE IN ANAGRAFE)			
TOTALE MORTI	12	5	17
DIFFERENZA TRA NATI E MORTI (+/-)	-3	6	3
* ISCRITTI			
PROVENIENTI DA ALTRI COMUNI	22	21	43
PROVENIENTI DALL'ESTERO	13	8	21
ALTRI	1	1	2
TOTALE ISCRITTI	36	30	66
* CANCELLATI			
PER ALTRI COMUNI	24	27	51
PER L'ESTERO	10	8	18
ALTRI	10	3	13
TOTALE CANCELLATI	44	38	82
DIFFERENZA TRA ISCRITTI E CANCELLATI (+/-)	-8	-8	-16
INCREMENTO O DECREMENTO	-11	-2	-13
POPOLAZIONE RESIDENTE AL 31 OTTOBRE 2016	12247	12368	24615



POPOLAZIONE RESIDENTE PER FASCE DI ETA'

ottobre 2016

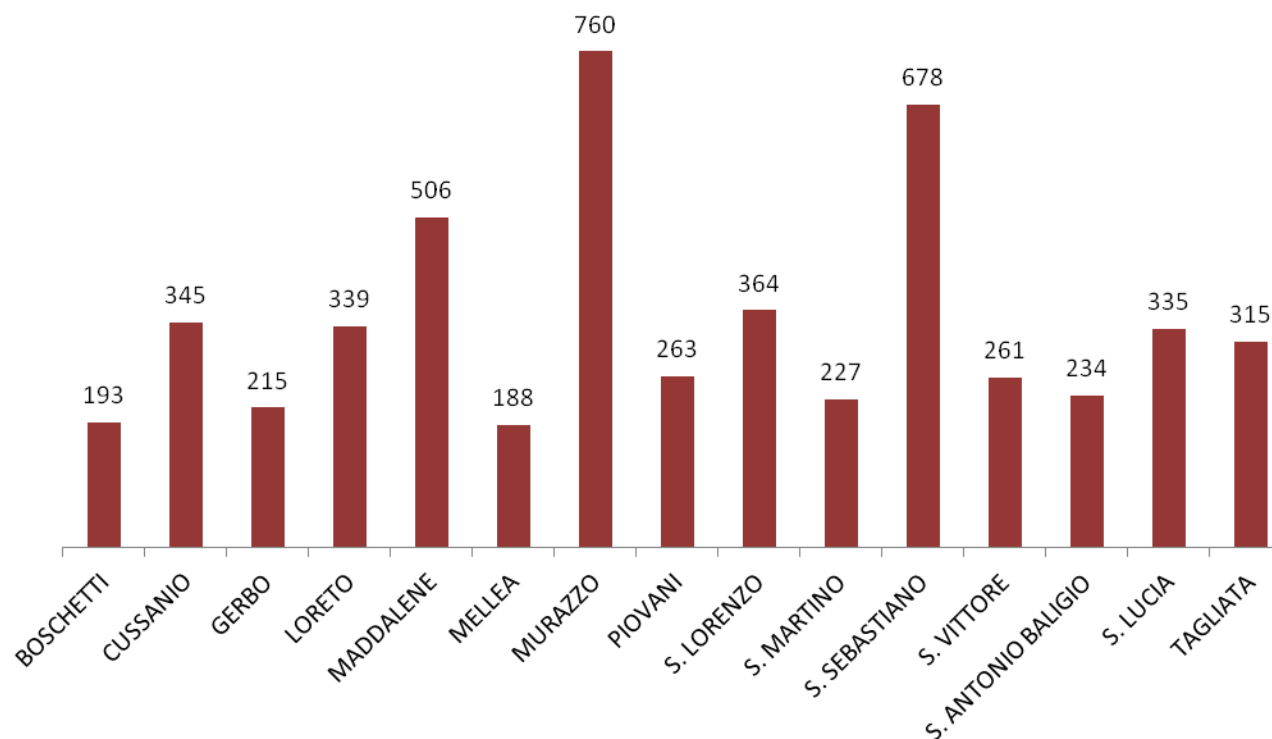
	MASCHI	FEMMINE	TOTALE
fino a 4 anni	563	506	1.069
da 5 a 9 anni	647	533	1.180
da 10 a 14 anni	624	543	1.167
da 15 a 19 anni	655	604	1.259
da 20 a 24 anni	638	611	1.249
da 25 a 29 anni	676	609	1.285
da 30 a 34 anni	725	649	1.374
da 35 a 39 anni	771	738	1.509
da 40 a 44 anni	930	889	1.819
da 45 a 49 anni	914	946	1.860
da 50 a 54 anni	995	973	1.968
da 55 a 59 anni	796	822	1.618
da 60 a 64 anni	776	785	1.561
da 65 a 69 anni	698	740	1.438
da 70 a 74 anni	608	699	1.307
da 75 a 79 anni	574	646	1.220
da 80 a 84 anni	381	502	883
da 85 a 89 anni	202	365	567
da 90 a 94 anni	67	170	237
da 95 a 99 anni	7	32	39
oltre 99 anni		6	6
TOTALE	12.247	12.368	24.615



POPOLAZIONE SUDDIVISA PER ZONE STATISTICHE - DEMOGRAFICHE

ottobre 2016

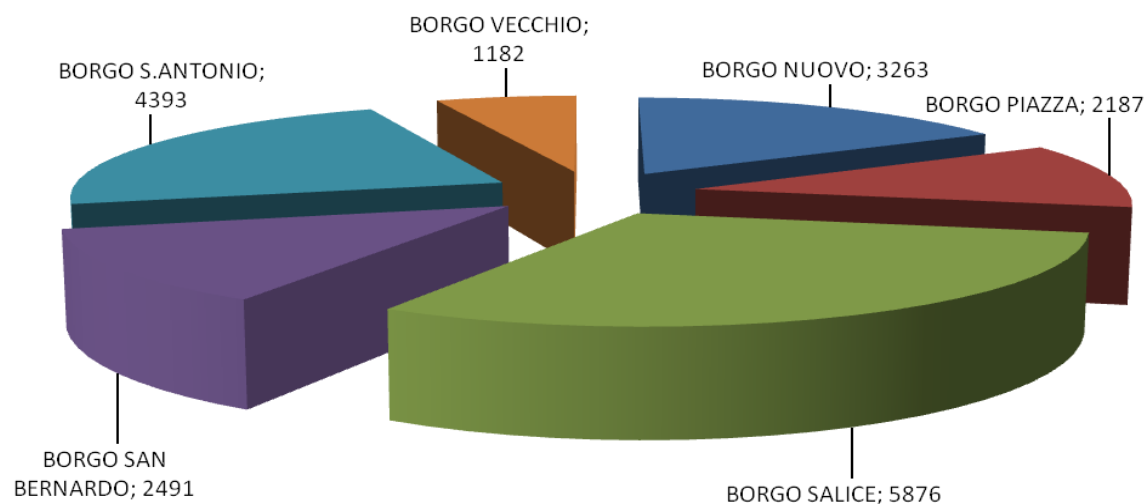
ZONE	RESIDENTI 31.10.2016
FOSSANO (Capoluogo) *	19.392
BOSCHETTI	193
CUSSANIO	345
GERBO	215
LORETO	339
MADDALENE	506
MELLEA	188
MURAZZO	760
PIOVANI	263
S. LORENZO	364
S. MARTINO	227
S. SEBASTIANO	678
S. VITTORE	261
S. ANTONIO BALIGIO	234
S. LUCIA	335
TAGLIATA	315
TOTALE	24.615



* Suddivisione demografica di Fossano capoluogo

BORGHO NUOVO	3.263
BORGHO PIAZZA	2.187
BORGHO SALICE	5.876
BORGHO SAN BERNARDO	2.491
BORGHO S. ANTONIO	4.393
BORGHO VECCHIO	1.182
TOTALE	19.392

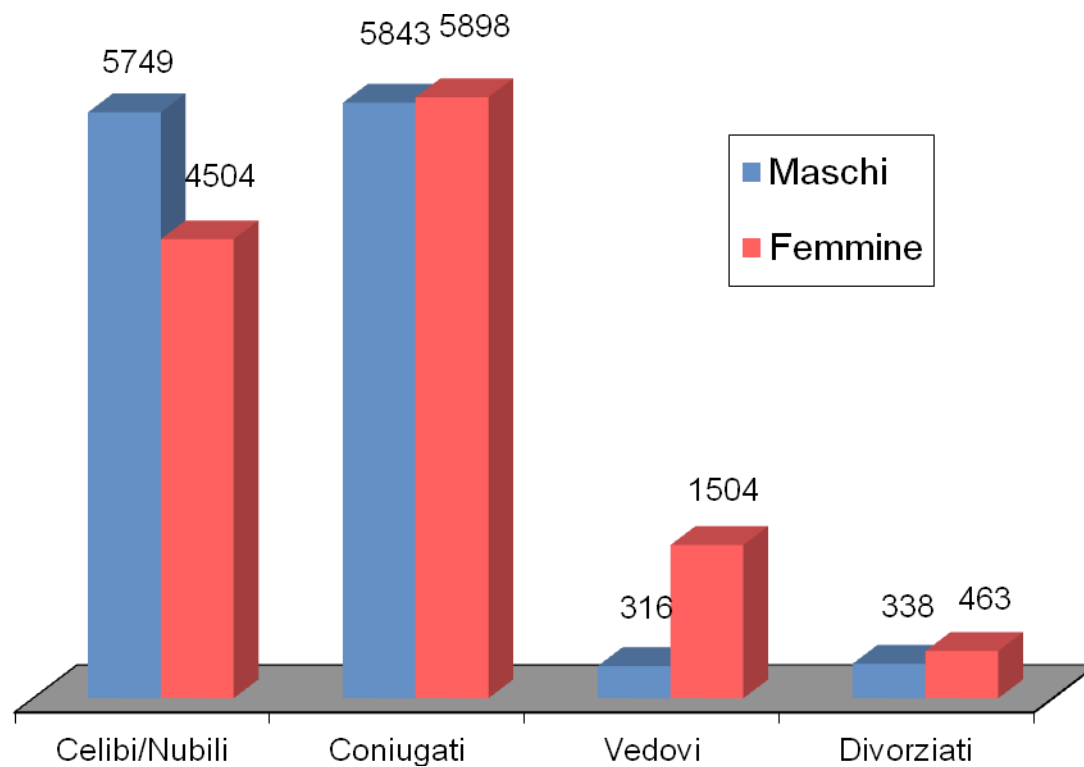
NUMERO CONVIVENZE	36
--------------------------	-----------



POPOLAZIONE RESIDENTE SUDDIVISA PER SESSO E STATO CIVILE

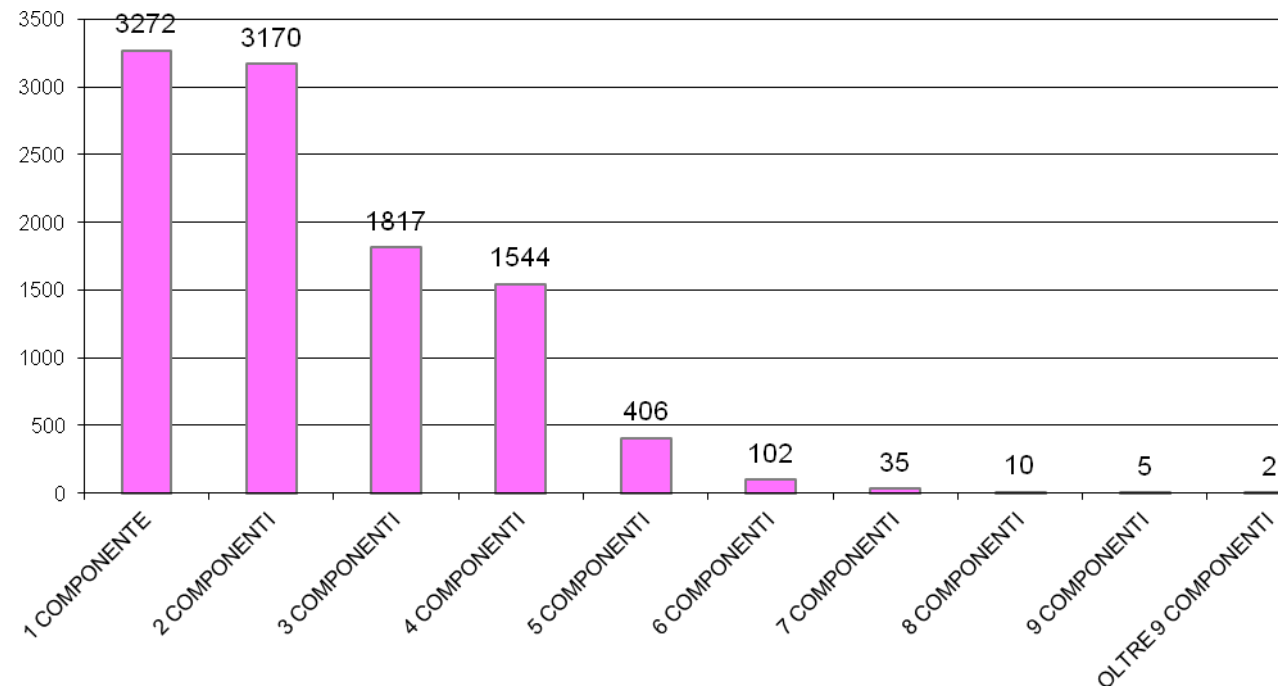
ottobre 2016

	Celibi/Nubili	Coniugati	Vedovi	Divorziati	Totale
Maschi	5.749	5.843	316	338	12.246
Femmine	4.504	5.898	1.504	463	12.369
TOTALE	10.253	11.741	1.820	801	24.615



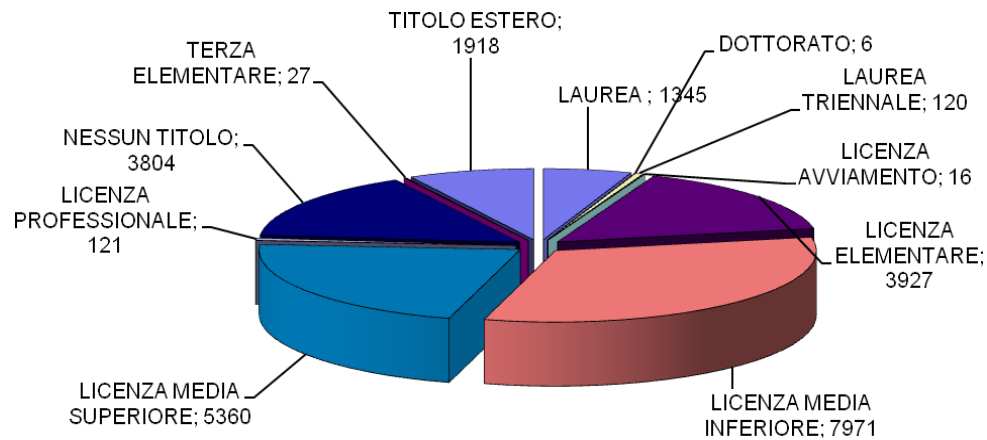
COMPOSIZIONE NUMERICA DEI NUCLEI FAMILIARI ottobre 2016

1 COMPONENTE	3.272
2 COMPONENTI	3.170
3 COMPONENTI	1.817
4 COMPONENTI	1.544
5 COMPONENTI	406
6 COMPONENTI	102
7 COMPONENTI	35
8 COMPONENTI	10
9 COMPONENTI	5
OLTRE 9 COMPONENTI	2
TOTALE	10.363



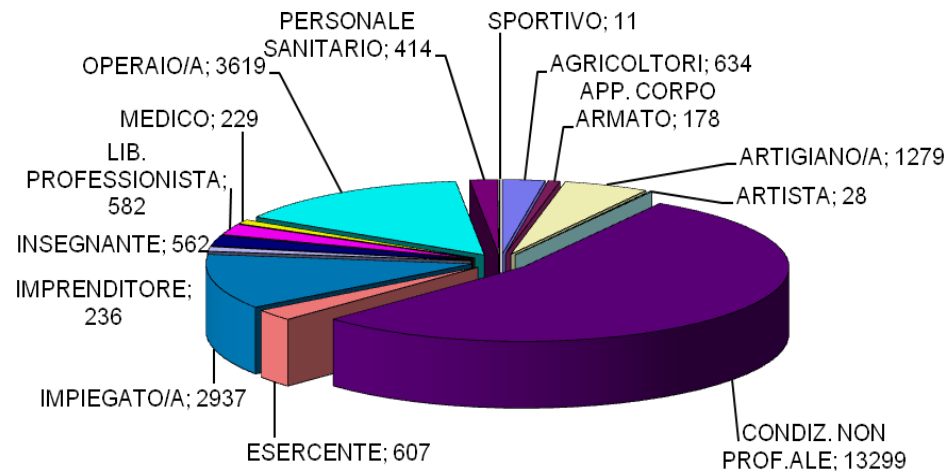
GRADO DI ISTRUZIONE NELLA POPOLAZIONE

ottobre 2016



DISTRIBUZIONE PROFESSIONI NELLA POPOLAZIONE

ottobre 2016



CITTADINI STRANIERI CLASSIFICATI PER SESSO E CITTADINANZA

popolazione straniera suddivisa per area geografica - ottobre 2016

EUROPA	MASCHI	FEMMINE
BELGIO	1	
BULGARIA	9	11
DANIMARCA		1
FRANCIA	5	5
GERMANIA	3	2
GRAN BRETAGNA		1
LITUANIA	1	5
POLONIA	4	4
PORTOGALLO	2	1
REP. CECA		2
ROMANIA	159	230
SPAGNA	1	2
UNGHERIA		1
Totale	185	265

ALTRI PAESI EUROPEI	MASCHI	FEMMINE
ALBANIA	298	294
BIELORUSSIA		1
BOSNIA-ERZEGOVINA	4	2
MOLDAVIA	45	48
REP. DI MACEDONIA	2	5
REP. DI SERBIA	1	1
RUSSIA	5	9
SAN MARINO	2	1
SVIZZERA	1	3
TURCHIA	3	1
UCRAINA	3	8
Totale	364	373

ASIA	MASCHI	FEMMINE
ARMENIA	3	3
BANGLADESH	3	2
CINA POPOLARE	27	28
CINA (TAIWAN)		1
FILIPPINE	2	3
INDIA	92	47
PAKISTAN	3	
THAILANDIA		1
Totale	130	85

OCEANIA	MASCHI	FEMMINE
NUOVA GUINEA	1	
Totale	1	

AFRICA	MASCHI	FEMMINE
BURKINA FASO	27	23
CAMERUN	3	18
CAPO VERDE	1	
Rep.Dem.CONGO	18	14
COSTA D'AVORIO	23	12
EGITTO	4	1
ETIOPIA	1	3
GABON	2	
GAMBIA	4	3
GUINEA	1	1
KENYA		1
MAROCCO	205	217
MAURITANIA	8	2
NIGERIA	1	2
REPUBBLICA CONGO	1	2
SENEGAL	194	65
SOMALIA	14	12
TANZANIA	1	
TUNISIA	1	2
Totale	509	378

AMERICA	MASCHI	FEMMINE
ARGENTINA	3	
BRASILE	8	10
CANADA	4	2
COLOMBIA		3
CUBA	1	6
DOMINICA		1
ECUADOR		3
PERU'	15	21
REP.DOMINICANA	6	10
STATI UNITI AMER.	2	1
Totale	39	57

	MASCHI	FEMMINE
CITTADINANZA NON CONOSCIUTA	4	3

	MASCHI	FEMMINE
TOTALE	1.232	1.161

