



*Città di Fossano*

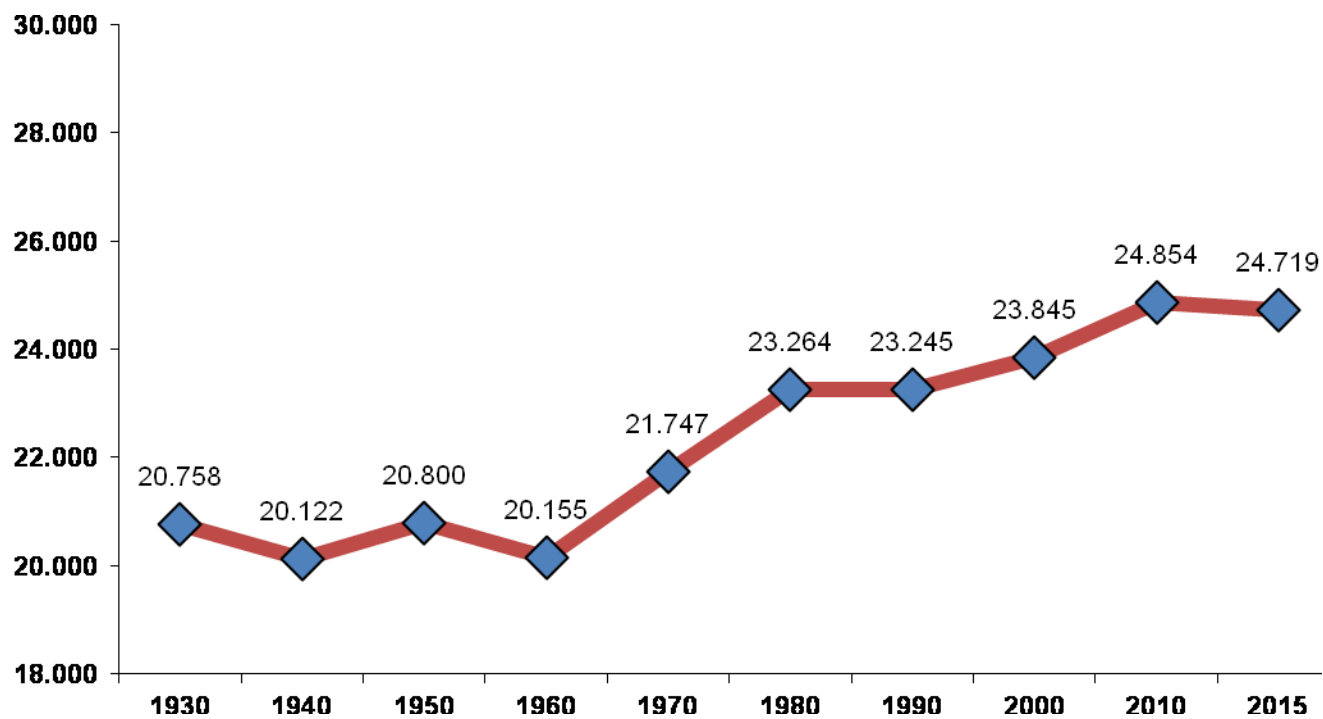
*Provincia di Cuneo*

*Dipartimento Amministrativo  
Servizi Demografici - Ufficio Statistica*

# **FOSSANO E LA SUA POPOLAZIONE**

## **OTTOBRE 2015**

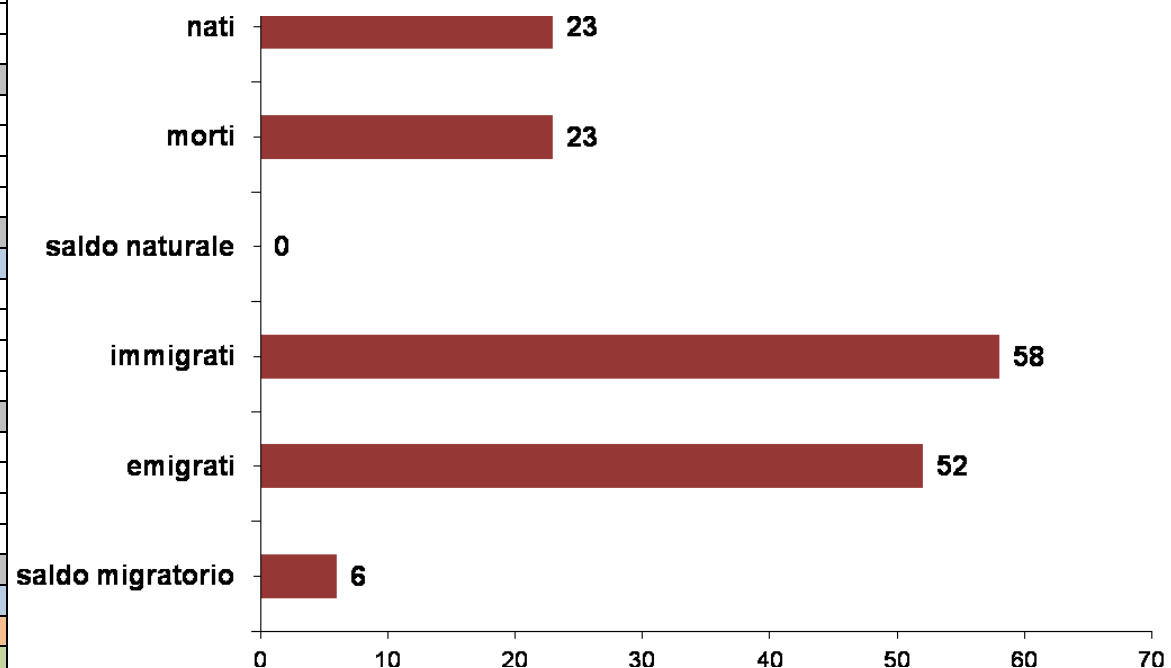
serie storica - popolazione residente



## MOVIMENTO E CALCOLO DELLA POPOLAZIONE RESIDENTE

movimento naturale e migratorio - ottobre 2015

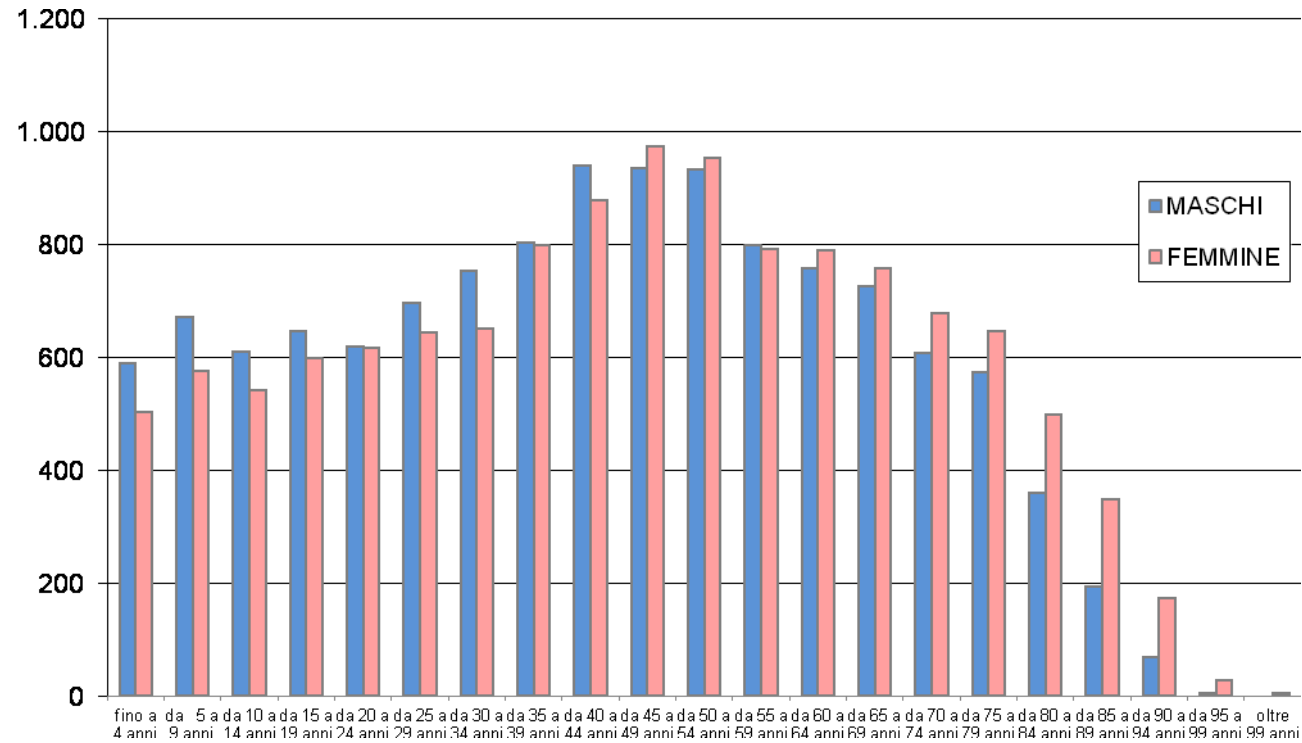
	MASCHI	FEMMINE	TOTALE
<b>POPOLAZIONE RESIDENTE AL 1° OTTOBRE 2015</b>	<b>12269</b>	<b>12444</b>	<b>24713</b>
<b>* NATI VIVI</b>			
NEL COMUNE			0
IN ALTRO COMUNE (ATTI TRASCRITTI)	13	10	23
ALL'ESTERO (DA PERSONE ISCRITTE IN ANAGRAFE)			0
<b>TOTALE NATI VIVI</b>	<b>13</b>	<b>10</b>	<b>23</b>
<b>* MORTI</b>			
NEL COMUNE	5	5	10
IN ALTRO COMUNE (ATTI TRASCRITTI)	7	6	13
ALL'ESTERO (DA PERSONE ISCRITTE IN ANAGRAFE)			0
<b>TOTALE MORTI</b>	<b>12</b>	<b>11</b>	<b>23</b>
<b>DIFFERENZA TRA NATI E MORTI (+/-)</b>	<b>1</b>	<b>-1</b>	<b>0</b>
<b>* ISCRITTI</b>			
PROVENIENTI DA ALTRI COMUNI	23	18	41
PROVENIENTI DALL'ESTERO	7	8	15
ALTRI	2		2
<b>TOTALE ISCRITTI</b>	<b>32</b>	<b>26</b>	<b>58</b>
<b>* CANCELLATI</b>			
PER ALTRI COMUNI	14	20	34
PER L'ESTERO	2	3	5
ALTRI	9	4	13
<b>TOTALE CANCELLATI</b>	<b>25</b>	<b>27</b>	<b>52</b>
<b>DIFFERENZA TRA ISCRITTI E CANCELLATI (+/-)</b>	<b>7</b>	<b>-1</b>	<b>6</b>
<b>INCREMENTO O DECREMENTO</b>	<b>8</b>	<b>-2</b>	<b>6</b>
<b>POPOLAZIONE RESIDENTE AL 31 OTTOBRE 2015</b>	<b>12277</b>	<b>12442</b>	<b>24719</b>



## POPOLAZIONE RESIDENTE PER FASCE DI ETA'

ottobre 2015

	MASCHI	FEMMINE	TOTALE
fino a 4 anni	589	503	1.092
da 5 a 9 anni	671	575	1.246
da 10 a 14 anni	609	542	1.151
da 15 a 19 anni	646	599	1.245
da 20 a 24 anni	618	617	1.235
da 25 a 29 anni	696	643	1.339
da 30 a 34 anni	753	651	1.404
da 35 a 39 anni	803	797	1.600
da 40 a 44 anni	939	878	1.817
da 45 a 49 anni	935	973	1.908
da 50 a 54 anni	931	952	1.883
da 55 a 59 anni	798	792	1.590
da 60 a 64 anni	757	789	1.546
da 65 a 69 anni	725	758	1.483
da 70 a 74 anni	606	677	1.283
da 75 a 79 anni	574	646	1.220
da 80 a 84 anni	360	499	859
da 85 a 89 anni	194	347	541
da 90 a 94 anni	68	172	240
da 95 a 99 anni	5	27	32
oltre 99 anni	0	5	5
<b>TOTALE</b>	<b>12.277</b>	<b>12.442</b>	<b>24.719</b>



## POPOLAZIONE SUDDIVISA PER ZONE STATISTICHE - DEMOGRAFICHE

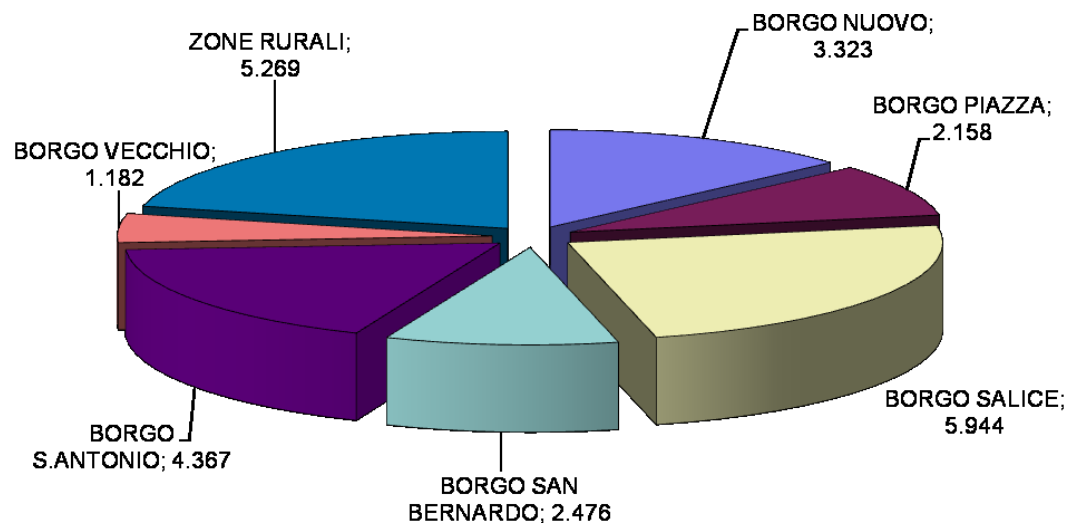
ottobre 2015

ZONE	RESIDENTI 31/10/2015
FOSSANO (Capoluogo) *	19.450
BOSCHETTI	192
CUSSANIO	349
GERBO	220
LORETO	336
MADDALENE	534
MELLEA	194
MURAZZO	766
PIOVANI	271
S. LORENZO	354
S. MARTINO	229
S. SEBASTIANO	672
S. VITTORE	270
S. ANTONIO BALIGIO	238
S. LUCIA	332
TAGLIATA	312
<b>TOTALE</b>	<b>24.719</b>

\* Suddivisione demografica di Fossano capoluogo

BORGNO NUOVO	3.323
BORGNO PIAZZA	2.158
BORGNO SALICE	5.944
BORGNO SAN BERNARDO	2.476
BORGNO S. ANTONIO	4.367
BORGNO VECCHIO	1.182
<b>TOTALE</b>	<b>19.450</b>

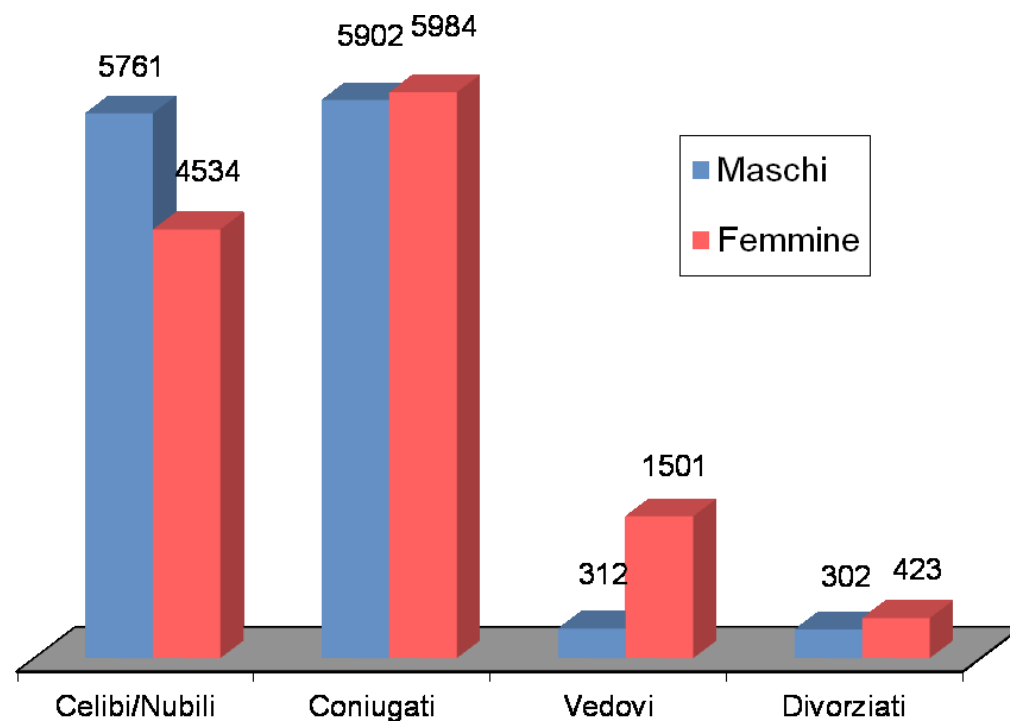
NUMERO CONVIVENZE	36
-------------------	----



## POPOLAZIONE RESIDENTE SUDDIVISA PER SESSO E STATO CIVILE

ottobre 2015

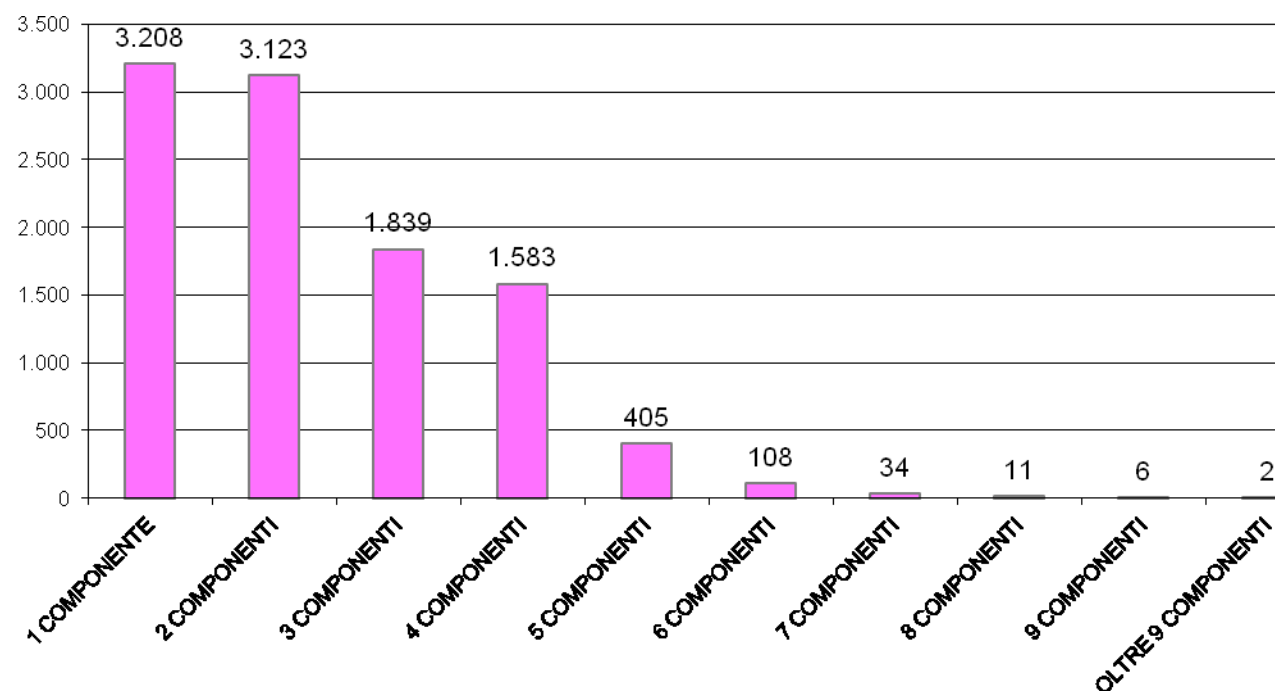
	Celibi/Nubili	Coniugati	Vedovi	Divorziati	Totale
Maschi	5.761	5.902	312	302	<b>12.277</b>
Femmine	4.534	5.984	1.501	423	<b>12.442</b>
<b>TOTALE</b>	<b>10.295</b>	<b>11.886</b>	<b>1.813</b>	<b>725</b>	<b>24.719</b>



# COMPOSIZIONE NUMERICA DEI NUCLEI FAMILIARI

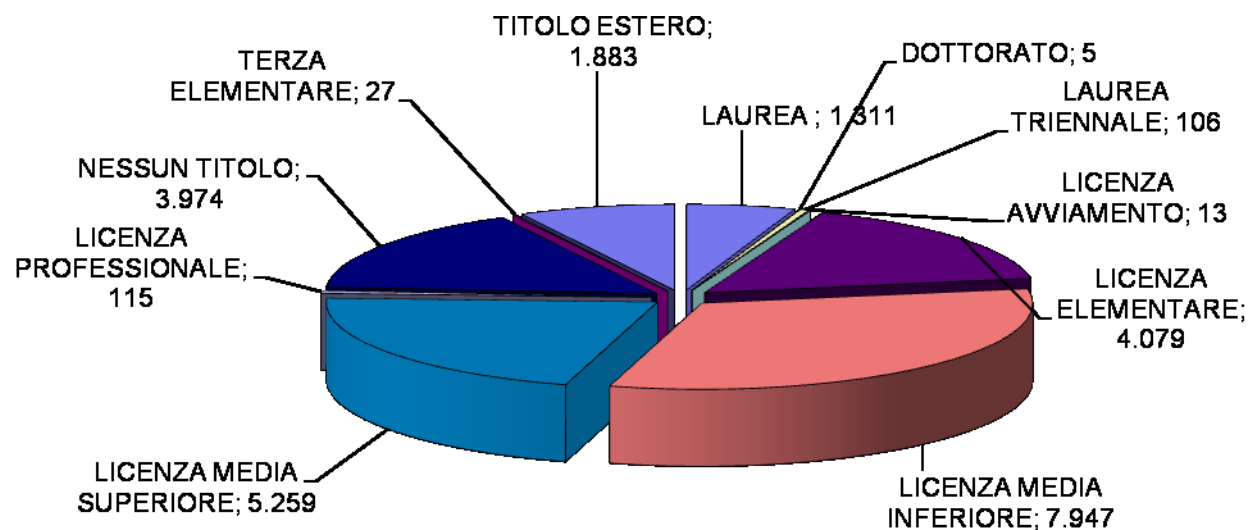
ottobre 2015

1 COMPONENTE	3.208
2 COMPONENTI	3.123
3 COMPONENTI	1.839
4 COMPONENTI	1.583
5 COMPONENTI	405
6 COMPONENTI	108
7 COMPONENTI	34
8 COMPONENTI	11
9 COMPONENTI	6
OLTRE 9 COMPONENTI	2
<b>TOTALE</b>	<b>10.319</b>



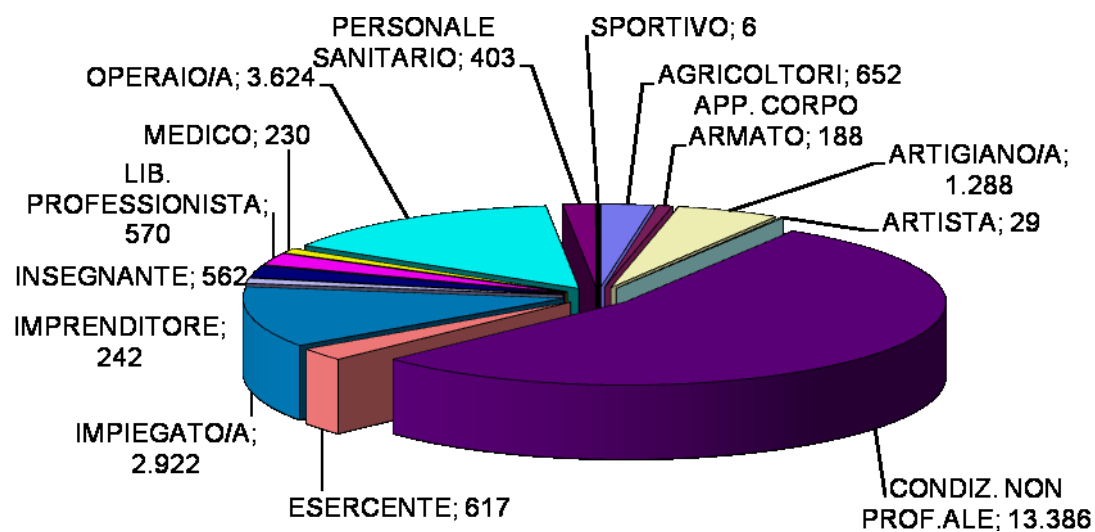
## GRADO DI ISTRUZIONE NELLA POPOLAZIONE

ottobre 2015



## DISTRIBUZIONE PROFESSIONI NELLA POPOLAZIONE

ottobre 2015



# CITTADINI STRANIERI CLASSIFICATI PER SESSO E CITTADINANZA

popolazione straniera suddivisa per area geografica - ottobre 2015

EUROPA	MASCHI	FEMMINE
BELGIO	1	
BULGARIA	10	11
DANIMARCA		1
FRANCIA	4	5
GERMANIA	3	2
GRAN BRETAGNA		1
LITUANIA	1	5
OLANDA	1	
POLONIA	4	4
PORTOGALLO	2	1
REP. CECA		1
ROMANIA	160	218
SPAGNA	1	2
<b>Totale</b>	<b>187</b>	<b>251</b>

ALTRI PAESI EUROPEI	MASCHI	FEMMINE
ALBANIA	309	305
BIELORUSSIA		4
BOSNIA-ERZEGOVINA	3	3
MOLDAVIA	48	53
REP. DI MACEDONIA	2	3
REP. DI SERBIA	1	1
RUSSIA	3	8
SAN MARINO	2	1
SVIZZERA	1	3
TURCHIA	1	
UCRAINA	3	9
<b>Totale</b>	<b>373</b>	<b>390</b>

ASIA	MASCHI	FEMMINE
ARMENIA	3	3
BANGLADESH	3	2
CINA POPOLARE	23	27
CINA (TAIWAN)		1
FILIPPINE	3	5
INDIA	81	43
PAKISTAN	1	
<b>Totale</b>	<b>114</b>	<b>81</b>

OCEANIA	MASCHI	FEMMINE
NUOVA GUINEA	1	
<b>Totale</b>	<b>1</b>	

AFRICA	MASCHI	FEMMINE
BURKINA FASO	33	31
CAMERUN	4	22
CAPO VERDE	2	
CONGO	18	15
Rep.Dem.CONGO	25	15
COSTA D'AVORIO	3	1
EGITTO	1	3
ETIOPIA	2	
GABON	3	3
GAMBIA	4	1
GUINEA	221	231
MAROCCO	9	2
MAURITANIA	2	2
NIGERIA	1	1
SENEGAL	194	75
SOMALIA	19	12
TANZANIA	1	
TUNISIA	1	
<b>Totale</b>	<b>543</b>	<b>414</b>

AMERICA	MASCHI	FEMMINE
ARGENTINA	2	0
BRASILE	6	11
CANADA	3	1
COLOMBIA		4
CUBA		5
DOMINICA		1
ECUADOR		3
PERU'	14	21
REP.DOMINICANA	6	9
STATI UNITI AMER.	2	1
<b>Totale</b>	<b>33</b>	<b>56</b>

	MASCHI	FEMMINE
<b>CITTADINANZA NON CONOSCIUTA</b>	<b>4</b>	<b>2</b>

	MASCHI	FEMMINE
<b>TOTALE</b>	<b>1.255</b>	<b>1.194</b>

