



*Città di Fossano*

*Provincia di Cuneo*

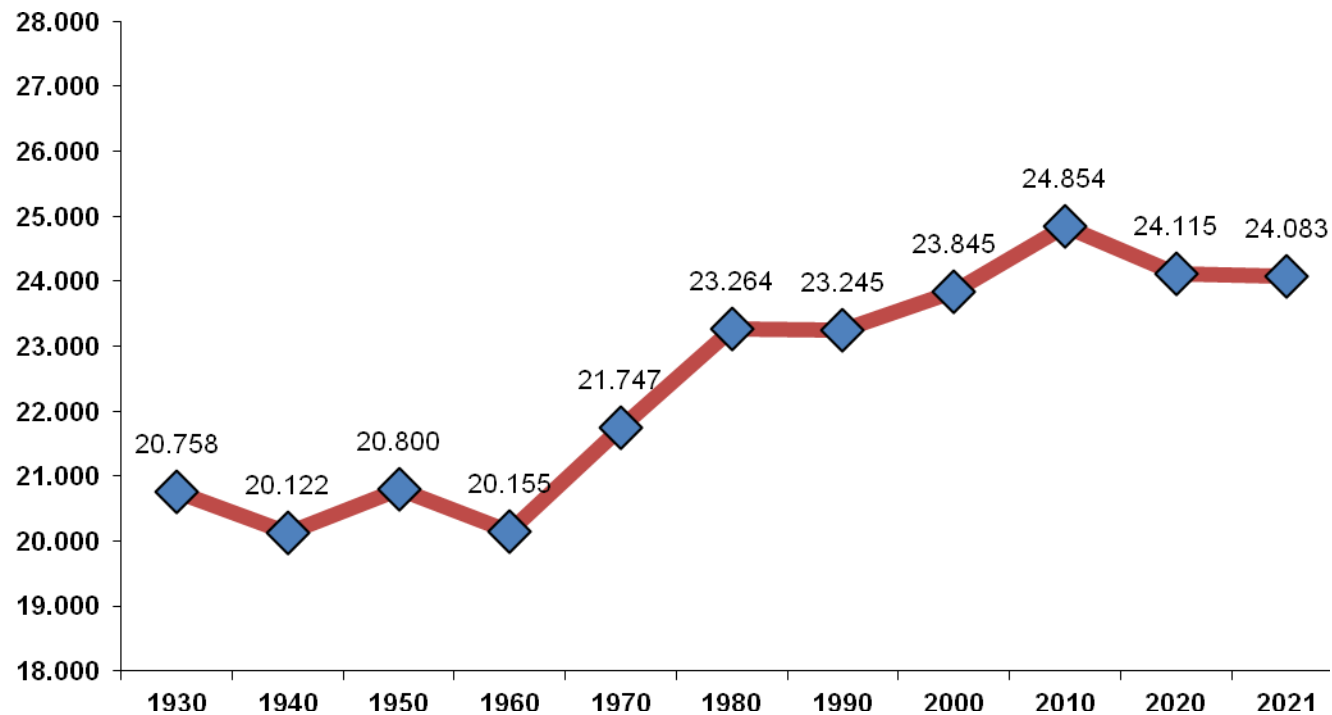
**Dipartimento Servizi al Cittadino**

**Servizi Demografici - Ufficio Statistica**

## **FOSSANO E LA SUA POPOLAZIONE**

### **NOVEMBRE 2021**

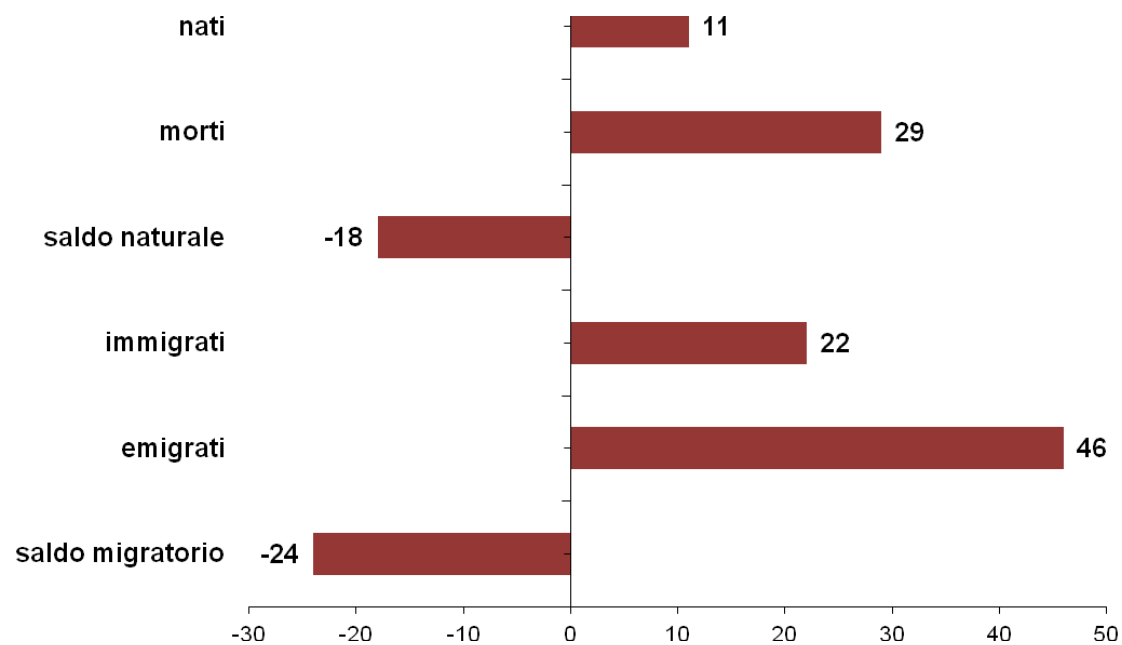
serie storica - popolazione residente



## MOVIMENTO E CALCOLO DELLA POPOLAZIONE RESIDENTE

### movimento naturale e migratorio - novembre 2021

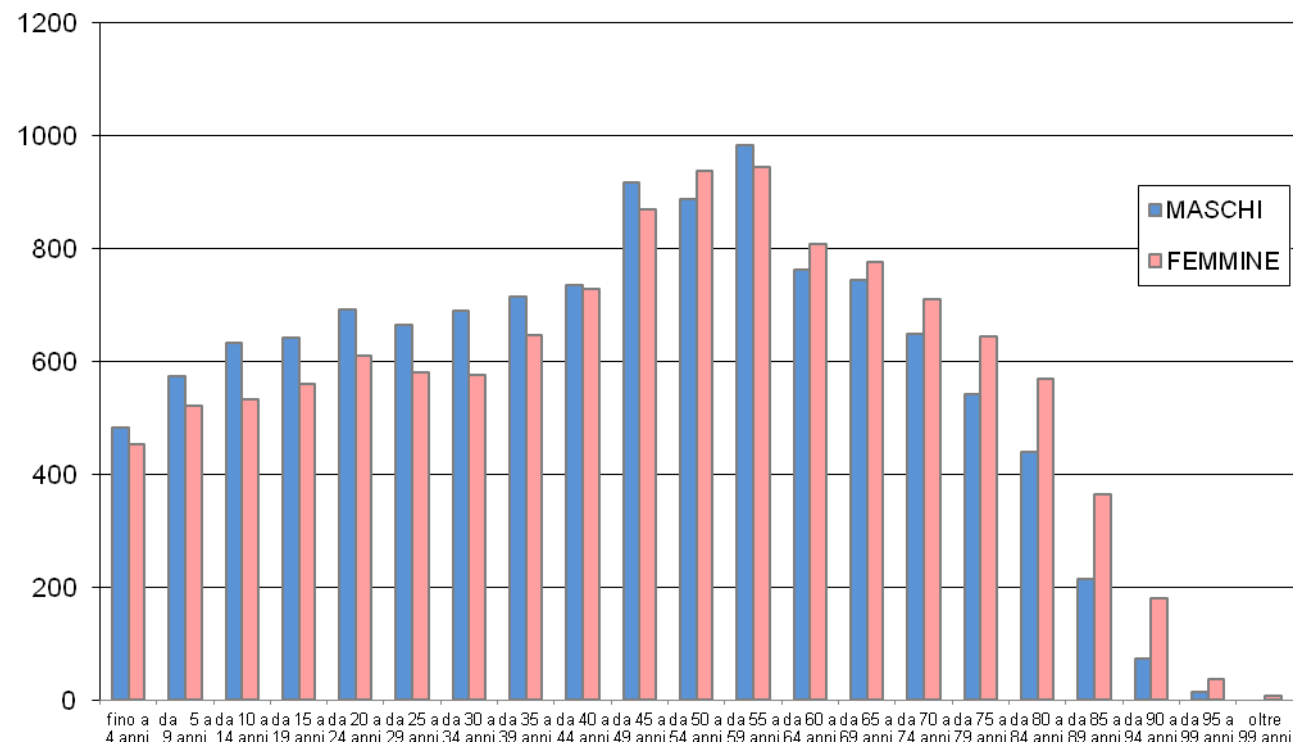
|   | MASCHI       | FEMMINE      | TOTALE       |
|---|--------------|--------------|--------------|
| <b>POPOLAZIONE RESIDENTE AL 1° NOVEMBRE 2021</b>  | <b>12066</b> | <b>12059</b> | <b>24125</b> |
| <b>* NATI VIVI</b>                                |              |              |              |
| NEL COMUNE  |              |              | 0            |
| IN ALTRO COMUNE (ATTI TRASCRITTI)                 | 4            | 7            | 11           |
| ALL'ESTERO (DA PERSONE ISCRITTE IN ANAGRAFE)      |              |              | 0            |
| <b>TOTALE NATI VIVI</b>                           | <b>4</b>     | <b>7</b>     | <b>11</b>    |
| <b>* MORTI</b>                                    |              |              |              |
| NEL COMUNE  | 8            | 9            | 17           |
| IN ALTRO COMUNE (ATTI TRASCRITTI)                 | 6            | 6            | 12           |
| ALL'ESTERO (DA PERSONE ISCRITTE IN ANAGRAFE)      |              |              | 0            |
| <b>TOTALE MORTI</b>                               | <b>14</b>    | <b>15</b>    | <b>29</b>    |
| <b>DIFFERENZA TRA NATI E MORTI (+/-)</b>          | <b>-10</b>   | <b>-8</b>    | <b>-18</b>   |
| <b>* ISCRITTI</b>                                 |              |              |              |
| PROVENIENTI DA ALTRI COMUNI                       | 5            | 10           | 15           |
| PROVENIENTI DALL'ESTERO                           | 5            | 1            | 6            |
| ALTRI   |              | 1            | 1            |
| <b>TOTALE ISCRITTI</b>                            | <b>10</b>    | <b>12</b>    | <b>22</b>    |
| <b>* CANCELLATI</b>                               |              |              |              |
| PER ALTRI COMUNI                                  | 20           | 19           | 39           |
| PER L'ESTERO                                      | 2            |              | 2            |
| ALTRI   | 5            |              | 5            |
| <b>TOTALE CANCELLATI</b>                          | <b>27</b>    | <b>19</b>    | <b>46</b>    |
| <b>DIFFERENZA TRA ISCRITTI E CANCELLATI (+/-)</b> | <b>-17</b>   | <b>-7</b>    | <b>-24</b>   |
| <b>INCREMENTO O DECREMENTO</b>                    | <b>-27</b>   | <b>-15</b>   | <b>-42</b>   |
| <b>POPOLAZIONE RESIDENTE AL 30 NOVEMBRE 2021</b>  | <b>12039</b> | <b>12044</b> | <b>24083</b> |



## POPOLAZIONE RESIDENTE PER FASCE DI ETA'

novembre 2021

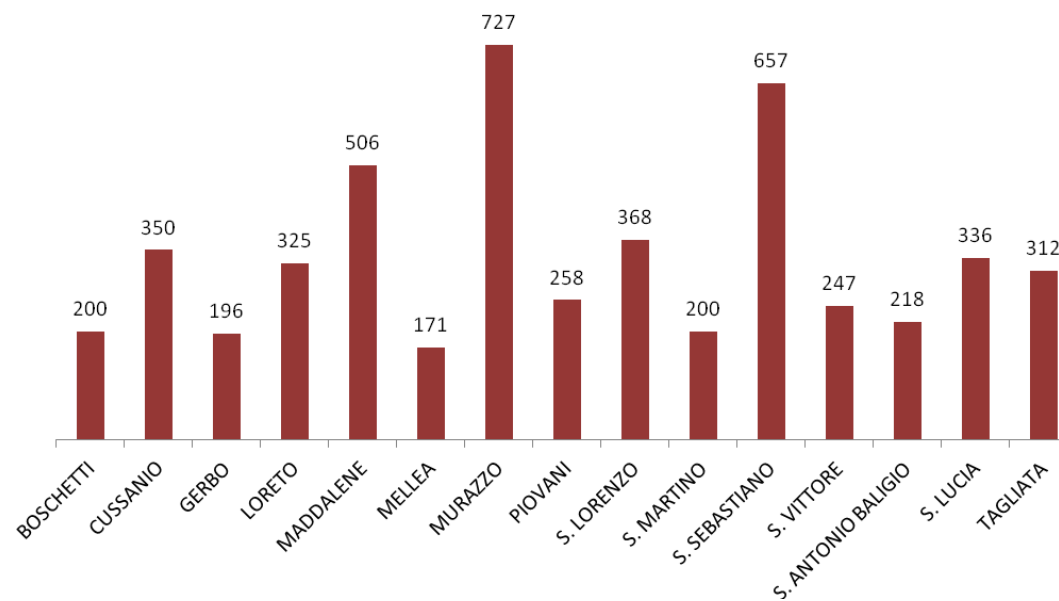
|                 | MASCHI       | FEMMINE      | TOTALE       |
|-----------------|--------------|--------------|--------------|
| fino a 4 anni   | 483          | 452          | 935          |
| da 5 a 9 anni   | 573          | 520          | 1093         |
| da 10 a 14 anni | 632          | 533          | 1165         |
| da 15 a 19 anni | 641          | 560          | 1201         |
| da 20 a 24 anni | 692          | 610          | 1302         |
| da 25 a 29 anni | 663          | 579          | 1242         |
| da 30 a 34 anni | 688          | 576          | 1264         |
| da 35 a 39 anni | 714          | 645          | 1359         |
| da 40 a 44 anni | 735          | 728          | 1463         |
| da 45 a 49 anni | 916          | 869          | 1785         |
| da 50 a 54 anni | 887          | 937          | 1824         |
| da 55 a 59 anni | 982          | 943          | 1925         |
| da 60 a 64 anni | 761          | 808          | 1569         |
| da 65 a 69 anni | 744          | 776          | 1520         |
| da 70 a 74 anni | 648          | 710          | 1358         |
| da 75 a 79 anni | 541          | 643          | 1184         |
| da 80 a 84 anni | 438          | 568          | 1006         |
| da 85 a 89 anni | 213          | 363          | 576          |
| da 90 a 94 anni | 74           | 179          | 253          |
| da 95 a 99 anni | 14           | 37           | 51           |
| oltre 99 anni   | 0            | 8            | 8            |
| <b>TOTALE</b>   | <b>12039</b> | <b>12044</b> | <b>24083</b> |



# POPOLAZIONE SUDDIVISA PER ZONE STATISTICHE - DEMOGRAFICHE

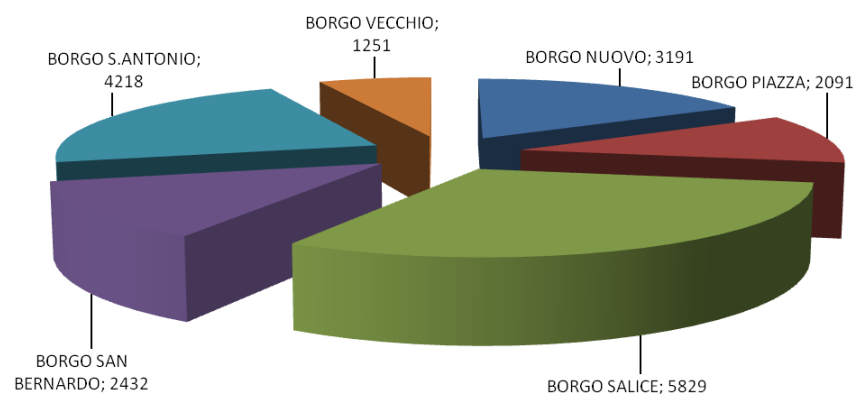
novembre 2021

| ZONE                  | RESIDENTI 30.11.2021 |
|-----------------------|----------------------|
| FOSSANO (Capoluogo) * | 19012                |
| BOSCHETTI             | 200                  |
| CUSSANIO              | 350                  |
| GERBO                 | 196                  |
| LORETO                | 325                  |
| MADDALENE             | 506                  |
| MELLEA                | 171                  |
| MURAZZO               | 727                  |
| PIOVANI               | 258                  |
| S. LORENZO            | 368                  |
| S. MARTINO            | 200                  |
| S. SEBASTIANO         | 657                  |
| S. VITTORE            | 247                  |
| S. ANTONIO BALIGIO    | 218                  |
| S. LUCIA              | 336                  |
| TAGLIATA              | 312                  |
| <b>TOTALE</b>         | <b>24083</b>         |



\* Suddivisione demografica di Fossano capoluogo

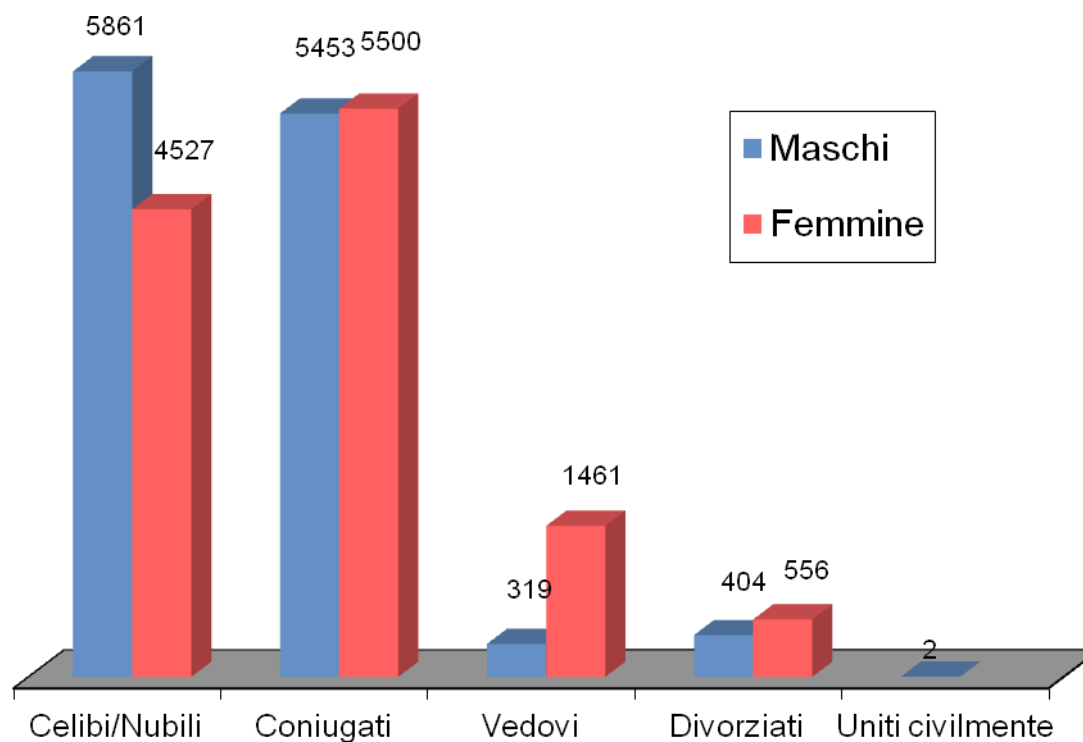
|                    |              |
|--------------------|--------------|
| BORGO NUOVO        | 3191         |
| BORGO PIAZZA       | 2091         |
| BORGO SALICE       | 5829         |
| BORGO SAN BERNARDO | 2432         |
| BORGO S. ANTONIO   | 4218         |
| BORGO VECCHIO      | 1251         |
| <b>TOTALE</b>      | <b>19012</b> |



## POPOLAZIONE RESIDENTE SUDDIVISA PER SESSO E STATO CIVILE

novembre 2021

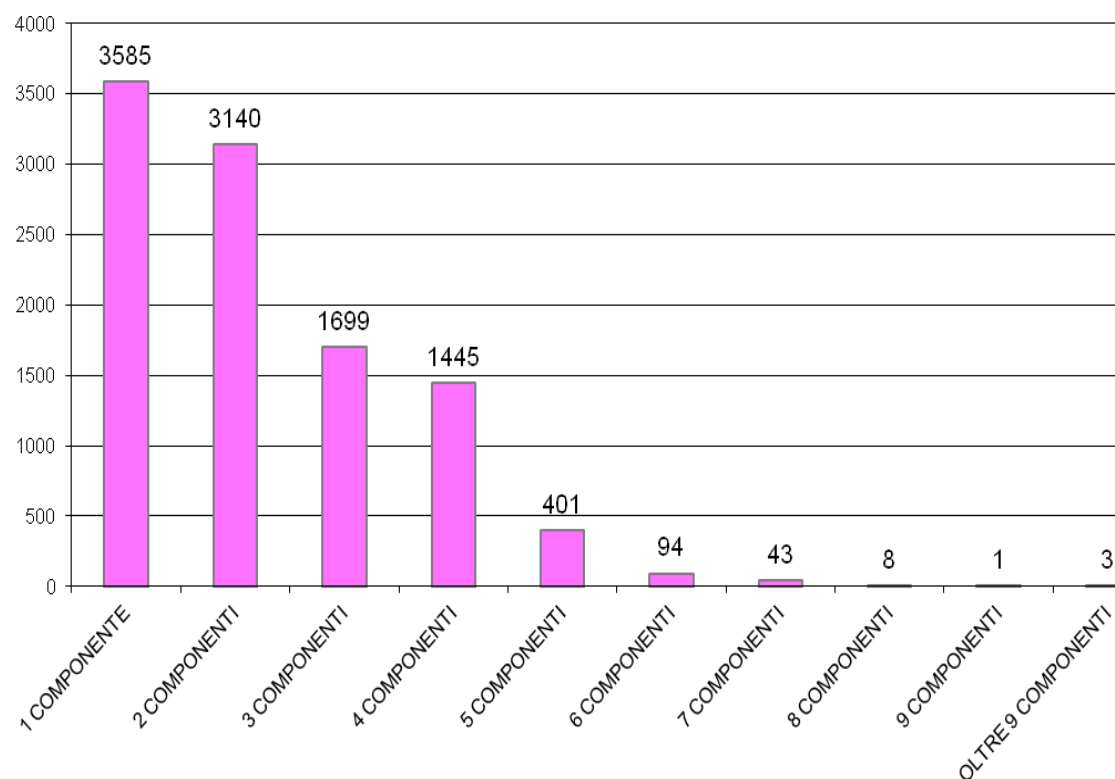
|               | Celibi/Nubili | Coniugati     | Vedovi       | Divorziati | Uniti civilmente | Totale        |
|---------------|---------------|---------------|--------------|------------|------------------|---------------|
| Maschi        | 5861          | 5453          | 319          | 404        | 2                | 12.039        |
| Femmine       | 4527          | 5500          | 1461         | 556        |                  | 12.044        |
| <b>TOTALE</b> | <b>10.388</b> | <b>10.953</b> | <b>1.780</b> | <b>960</b> | <b>2</b>         | <b>24.083</b> |



# COMPOSIZIONE NUMERICA DEI NUCLEI FAMILIARI

novembre 2021

|                    |              |
|--------------------|--------------|
| 1 COMPONENTE       | 3585         |
| 2 COMPONENTI       | 3140         |
| 3 COMPONENTI       | 1699         |
| 4 COMPONENTI       | 1445         |
| 5 COMPONENTI       | 401          |
| 6 COMPONENTI       | 94           |
| 7 COMPONENTI       | 43           |
| 8 COMPONENTI       | 8            |
| 9 COMPONENTI       | 1            |
| OLTRE 9 COMPONENTI | 3            |
| <b>TOTALE</b>      | <b>10419</b> |

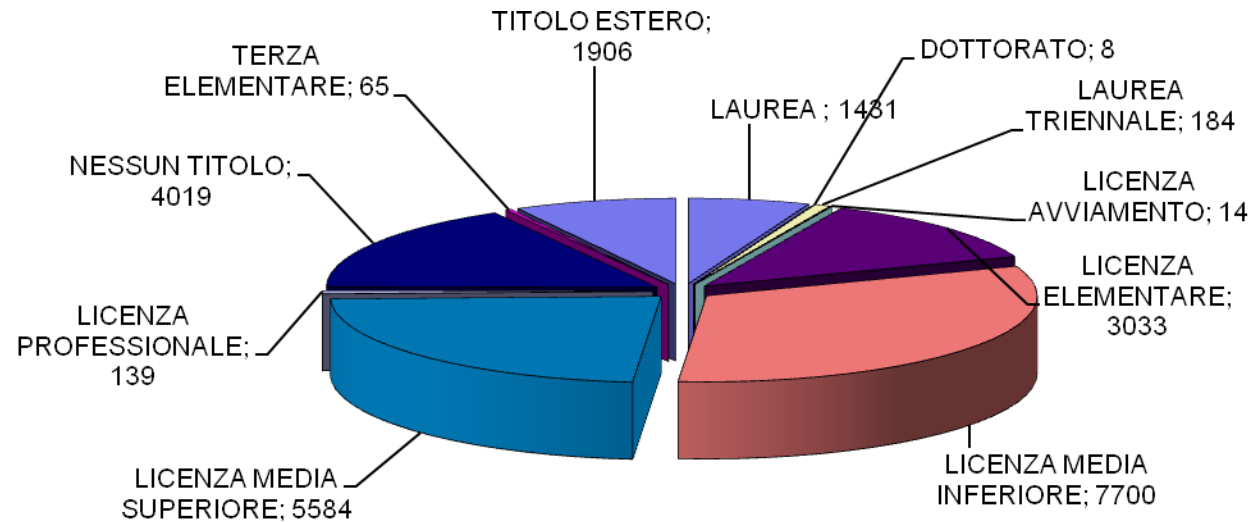


|                   |    |
|-------------------|----|
| NUMERO CONVIVENZE | 44 |
|-------------------|----|

Nota: per "convivenza" si intende una comunità (religiosa, assistenziale, militare ecc.) in cui coabita un insieme di persone.

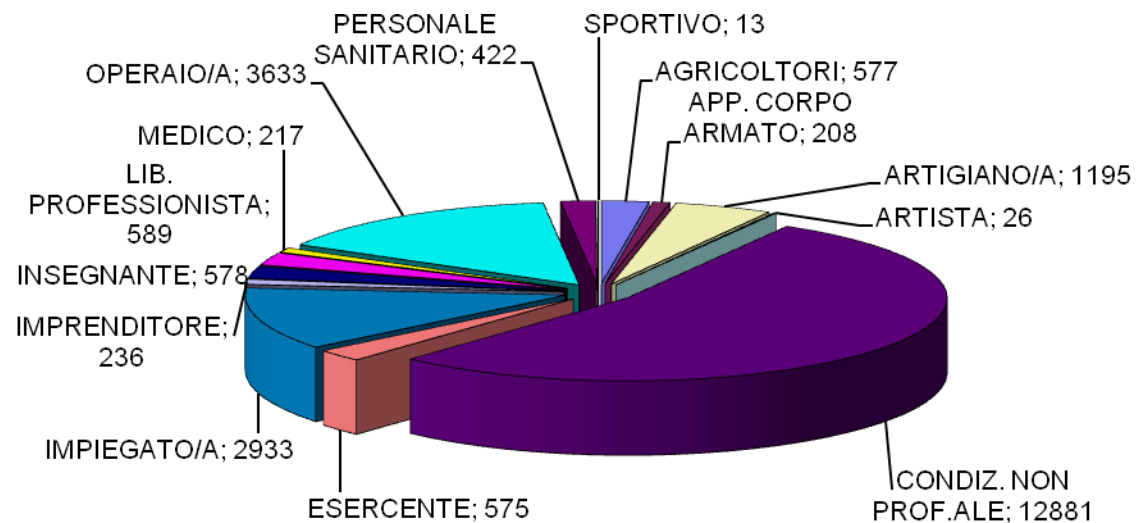
## GRADO DI ISTRUZIONE NELLA POPOLAZIONE

novembre 2021



## DISTRIBUZIONE PROFESSIONI NELLA POPOLAZIONE

novembre 2021



# CITTADINI STRANIERI CLASSIFICATI PER SESSO E CITTADINANZA

## popolazione straniera suddivisa per area geografica - novembre 2021

| EUROPA        | MASCHI     | FEMMINE    |
|---------------|------------|------------|
| BELGIO        | 1          |            |
| BULGARIA      | 7          | 9          |
| DANIMARCA     |            | 1          |
| FRANCIA       | 4          | 4          |
| GERMANIA      | 3          | 2          |
| LITUANIA      | 1          | 2          |
| POLONIA       | 1          | 3          |
| PORTOGALLO    | 1          | 2          |
| REP. CECA     |            | 1          |
| ROMANIA       | 175        | 232        |
| SPAGNA        |            | 2          |
| <b>Totale</b> | <b>193</b> | <b>258</b> |

| ALTRI PAESI EUROPEI | MASCHI     | FEMMINE    |
|---------------------|------------|------------|
| ALBANIA             | 307        | 289        |
| BOSNIA-ERZEGOVINA   | 2          | 1          |
| MOLDAVIA            | 33         | 40         |
| REGNO UNITO         |            | 1          |
| REP. DI MACEDONIA   | 1          | 2          |
| REP. DI SERBIA      | 2          | 2          |
| RUSSIA              | 4          | 10         |
| SAN MARINO          | 2          |            |
| SVIZZERA            | 2          | 3          |
| TURCHIA             | 6          | 4          |
| UCRAINA             | 3          | 13         |
| <b>Totale</b>       | <b>362</b> | <b>365</b> |

| ASIA          | MASCHI     | FEMMINE    |
|---------------|------------|------------|
| ARMENIA       | 3          | 3          |
| BANGLADESH    | 3          |            |
| CINA POPOLARE | 32         | 36         |
| CINA (TAIWAN) | 1          |            |
| FILIPPINE     | 4          | 4          |
| INDIA         | 94         | 56         |
| IRAN          | 1          | 1          |
| PAKISTAN      | 1          |            |
| SIRIA         | 5          | 8          |
| THAILANDIA    |            | 2          |
| <b>Totale</b> | <b>144</b> | <b>110</b> |

| AFRICA           | MASCHI     | FEMMINE    |
|------------------|------------|------------|
| ALGERIA          |            | 1          |
| BURKINA FASO     | 26         | 13         |
| CAMERUN          | 3          | 9          |
| CAPO VERDE       | 3          | 1          |
| CAPO VERDE ISOLE | 1          |            |
| Rep.Dem.CONGO    | 15         | 15         |
| COSTA D'AVORIO   | 28         | 15         |
| EGITTO           | 14         | 7          |
| ETIOPIA          | 1          | 3          |
| GAMBIA           | 6          | 1          |
| GHANA            | 5          |            |
| GUINEA           | 5          | 1          |
| KENIA            |            | 1          |
| MALI             | 5          | 3          |
| MAROCCO          | 203        | 188        |
| MAURITANIA       | 6          | 2          |
| NIGERIA          | 6          | 4          |
| REP.DEL CONGO    |            | 3          |
| SENEGAL          | 168        | 51         |
| SIERRA LEONE     | 1          |            |
| SOMALIA          | 11         | 8          |
| TUNISIA          | 2          | 4          |
| <b>Totale</b>    | <b>509</b> | <b>330</b> |

| AMERICA           | MASCHI    | FEMMINE   |
|-------------------|-----------|-----------|
| ARGENTINA         | 4         | 3         |
| BRASILE           | 12        | 11        |
| CANADA            | 3         | 1         |
| CILE              | 1         |           |
| COLOMBIA          |           | 2         |
| CUBA              | 1         | 8         |
| ECUADOR           | 2         | 1         |
| EL SALVADOR       |           | 1         |
| MESSICO           | 1         | 2         |
| NICARAGUA         |           | 3         |
| PERU'             | 7         | 20        |
| REP.DOMINICANA    | 9         | 10        |
| STATI UNITI AMER. | 1         | 1         |
| URUGUAY           |           | 1         |
| VENEZUELA         |           | 1         |
| <b>Totale</b>     | <b>41</b> | <b>65</b> |

| OCEANIA       | MASCHI   | FEMMINE |
|---------------|----------|---------|
| NUOVA GUINEA  | 5        |         |
| <b>Totale</b> | <b>5</b> |         |

| CITTADINANZA   | MASCHI | FEMMINE |
|----------------|--------|---------|
| NON CONOSCIUTA | 5      | 5       |
| APOLIDE        |        | 1       |

|               | MASCHI       | FEMMINE      |
|---------------|--------------|--------------|
| <b>TOTALE</b> | <b>1.259</b> | <b>1.134</b> |

