



Città di Fossano

Provincia di Cuneo

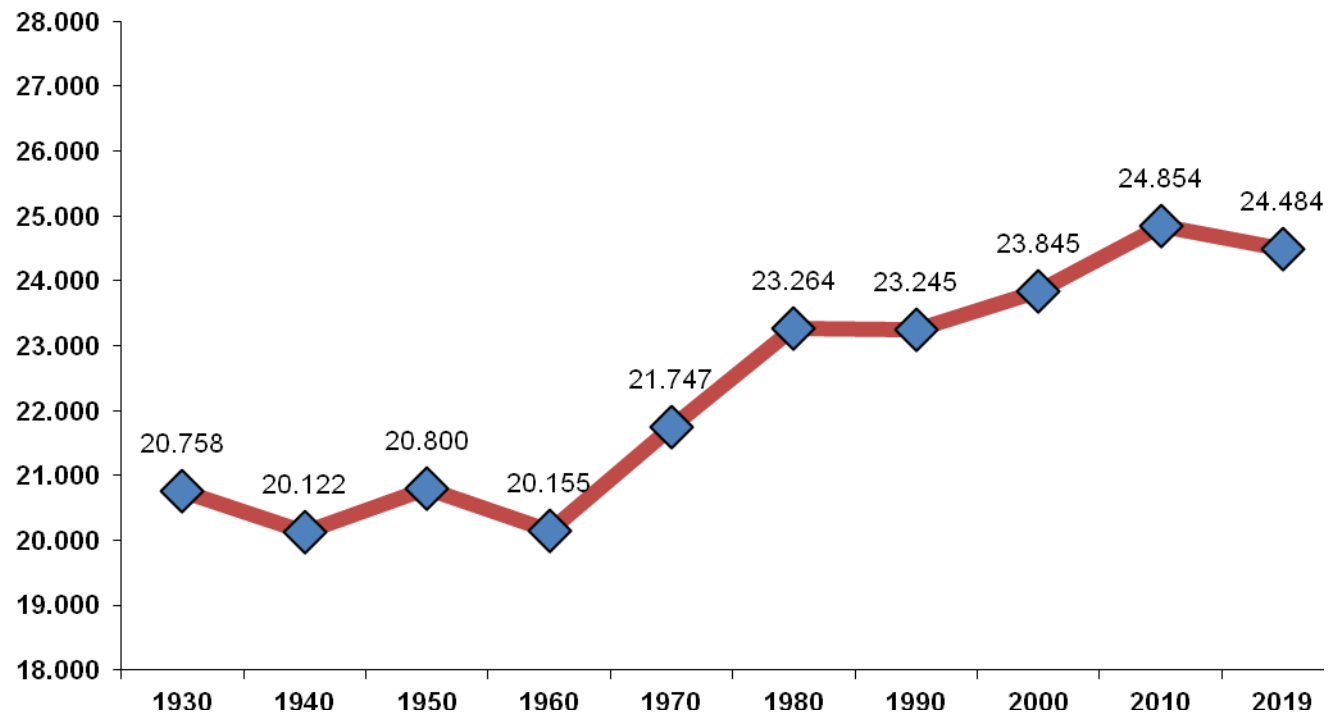
Dipartimento Servizi al Cittadino

Servizi Demografici - Ufficio Statistica

FOSSANO E LA SUA POPOLAZIONE

NOVEMBRE 2019

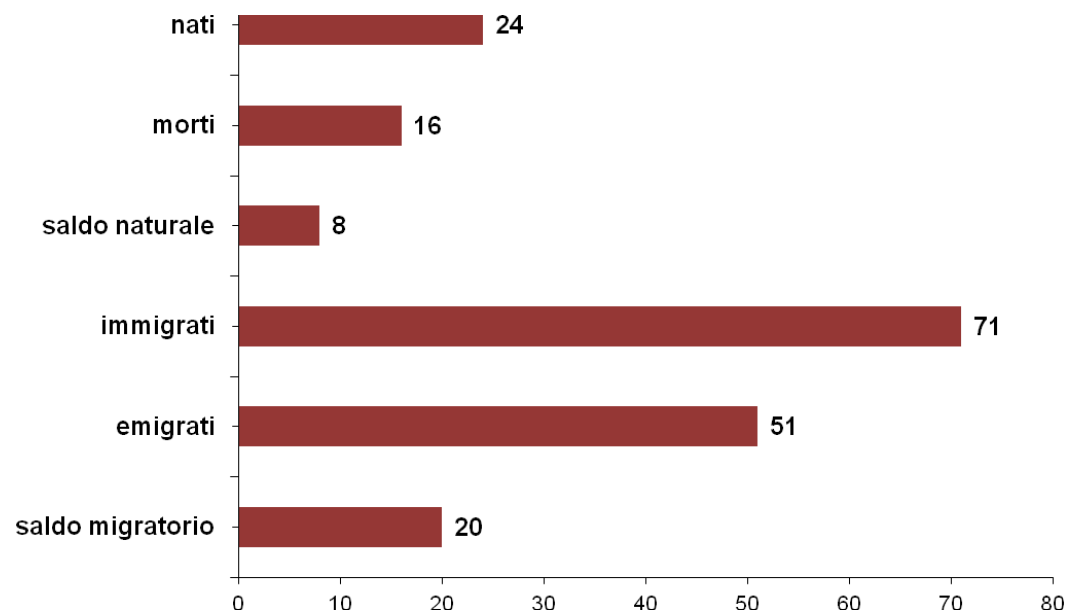
serie storica - popolazione residente



MOVIMENTO E CALCOLO DELLA POPOLAZIONE RESIDENTE

movimento naturale e migratorio - novembre 2019

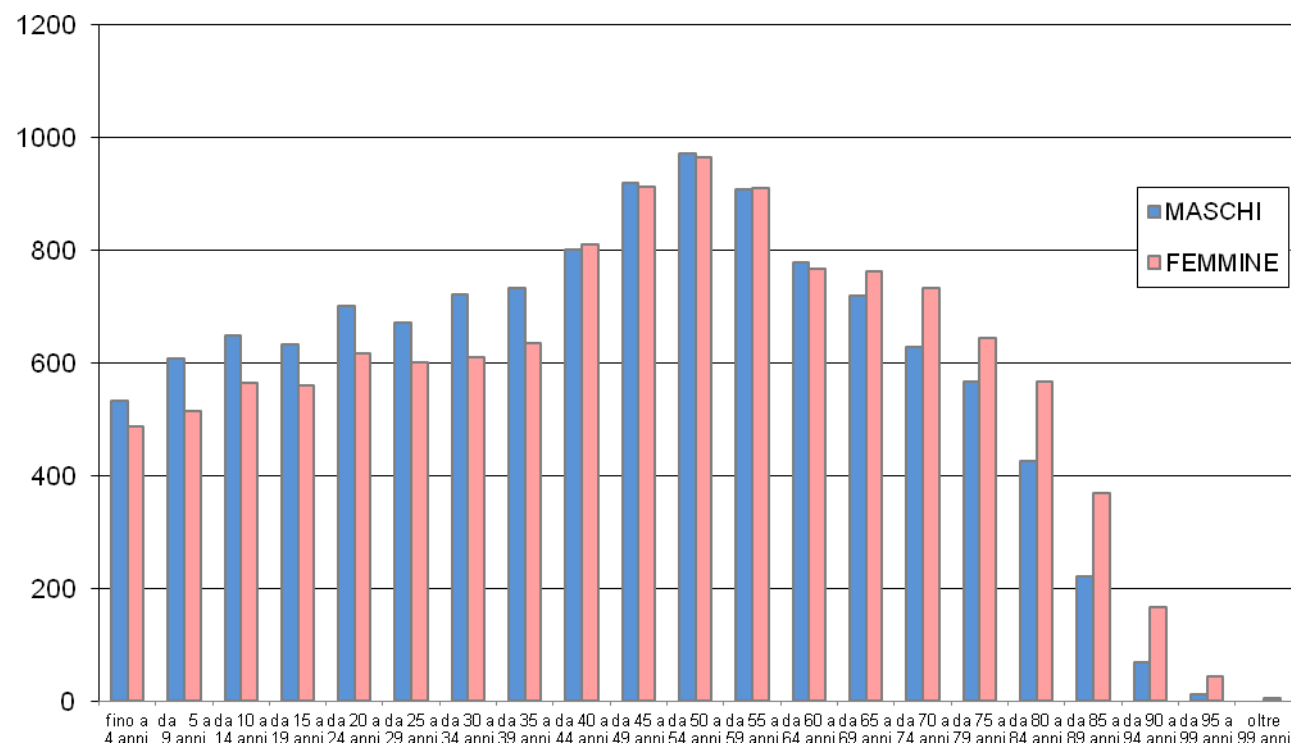
	MASCHI	FEMMINE	TOTALE
POPOLAZIONE RESIDENTE AL 1° NOVEMBRE 2019	12227	12229	24456
* NATI VIVI			
NEL COMUNE			0
IN ALTRO COMUNE (ATTI TRASCRITTI)	11	13	24
ALL'ESTERO (DA PERSONE ISCRITTE IN ANAGRAFE)			0
TOTALE NATI VIVI	11	13	24
* MORTI			
NEL COMUNE	4	5	9
IN ALTRO COMUNE (ATTI TRASCRITTI)	2	5	7
ALL'ESTERO (DA PERSONE ISCRITTE IN ANAGRAFE)			0
TOTALE MORTI	6	10	16
DIFFERENZA TRA NATI E MORTI (+/-)	5	3	8
* ISCRITTI			
PROVENIENTI DA ALTRI COMUNI	41	20	61
PROVENIENTI DALL'ESTERO	5	3	8
ALTRI	2		2
TOTALE ISCRITTI	48	23	71
* CANCELLATI			
PER ALTRI COMUNI	20	19	39
PER L'ESTERO		2	2
ALTRI	7	3	10
TOTALE CANCELLATI	27	24	51
DIFFERENZA TRA ISCRITTI E CANCELLATI (+/-)	21	-1	20
INCREMENTO O DECREMENTO	26	2	28
POPOLAZIONE RESIDENTE AL 30 NOVEMBRE 2019	12253	12231	24484



POPOLAZIONE RESIDENTE PER FASCE DI ETA'

novembre 2019

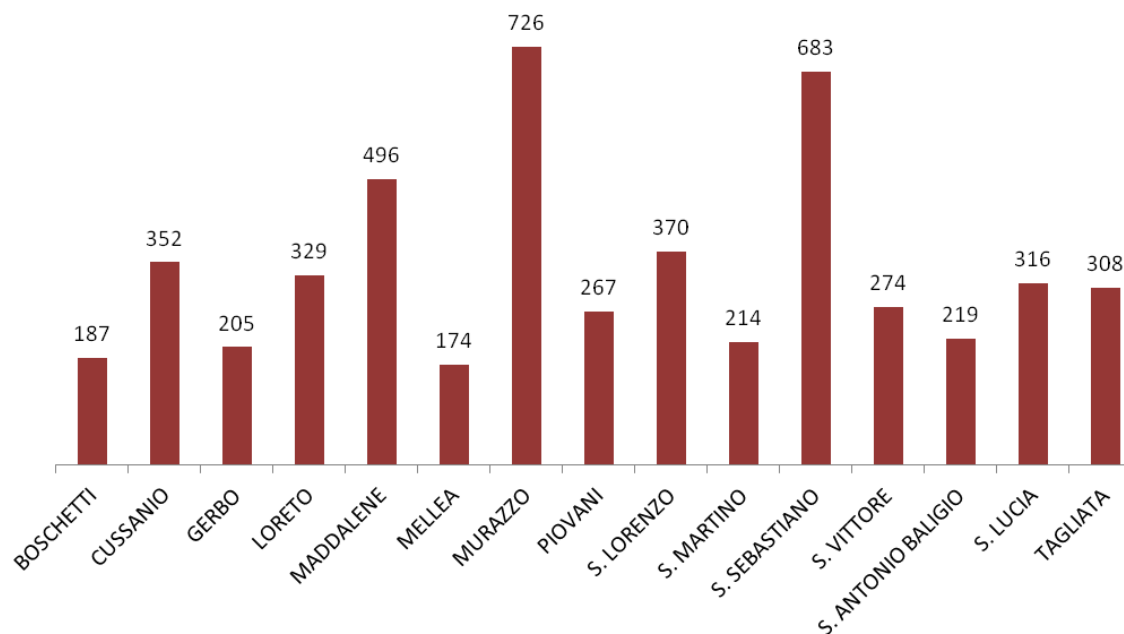
	MASCHI	FEMMINE	TOTALE
fino a 4 anni	531	486	1017
da 5 a 9 anni	606	514	1120
da 10 a 14 anni	649	564	1213
da 15 a 19 anni	631	560	1191
da 20 a 24 anni	701	617	1318
da 25 a 29 anni	671	600	1271
da 30 a 34 anni	720	609	1329
da 35 a 39 anni	731	634	1365
da 40 a 44 anni	801	809	1610
da 45 a 49 anni	919	912	1831
da 50 a 54 anni	971	964	1935
da 55 a 59 anni	906	909	1815
da 60 a 64 anni	777	767	1544
da 65 a 69 anni	718	762	1480
da 70 a 74 anni	628	731	1359
da 75 a 79 anni	566	643	1209
da 80 a 84 anni	426	566	992
da 85 a 89 anni	221	369	590
da 90 a 94 anni	69	167	236
da 95 a 99 anni	11	43	54
oltre 99 anni		5	5
TOTALE	12253	12231	24484



POPOLAZIONE SUDDIVISA PER ZONE STATISTICHE - DEMOGRAFICHE

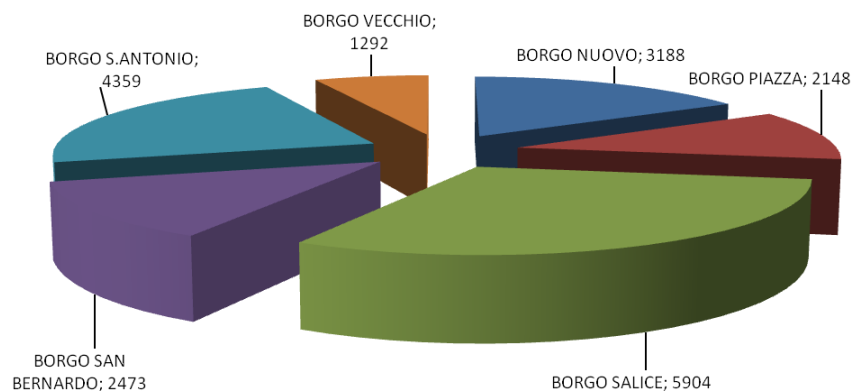
novembre 2019

ZONE	RESIDENTI 30.11.2019
FOSSANO (Capoluogo) *	19364
BOSCHETTI	187
CUSSANIO	352
GERBO	205
LORETO	329
MADDALENE	496
MELLEA	174
MURAZZO	726
PIOVANI	267
S. LORENZO	370
S. MARTINO	214
S. SEBASTIANO	683
S. VITTORE	274
S. ANTONIO BALIGIO	219
S. LUCIA	316
TAGLIATA	308
TOTALE	24484



* Suddivisione demografica di Fossano capoluogo

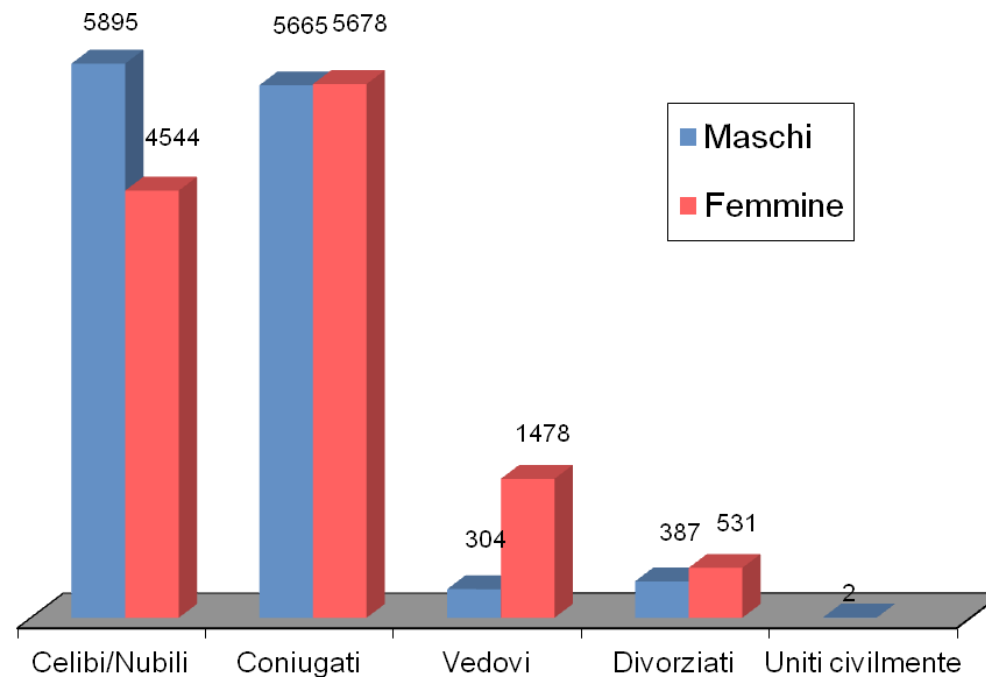
BORGO NUOVO	3188
BORGO PIAZZA	2148
BORGO SALICE	5904
BORGO SAN BERNARDO	2473
BORGO S. ANTONIO	4359
BORGO VECCHIO	1292
TOTALE	19364



POPOLAZIONE RESIDENTE SUDDIVISA PER SESSO E STATO CIVILE

novembre 2019

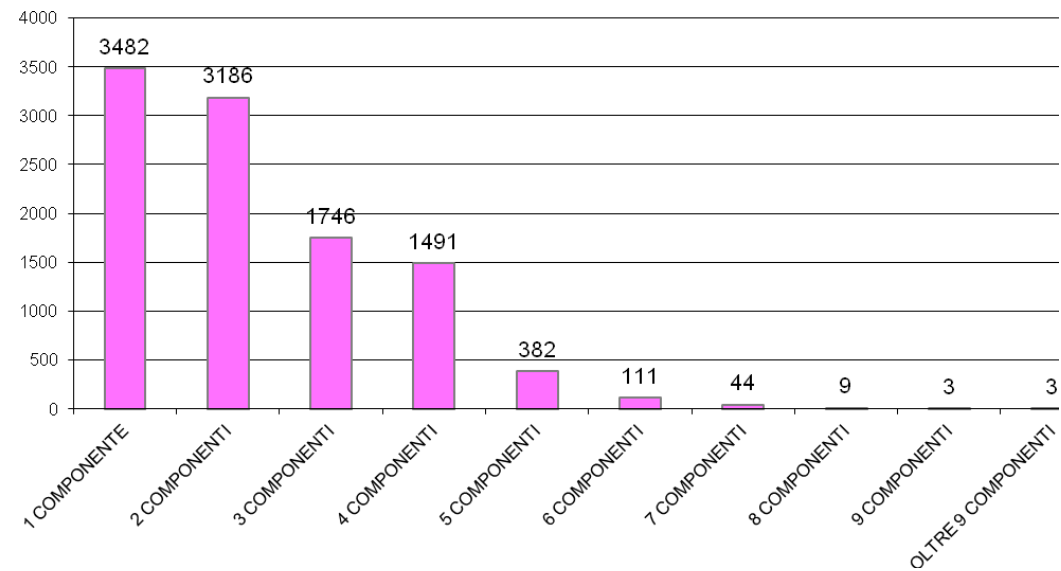
	Celibi/Nubili	Coniugati	Vedovi	Divorziati	Uniti civilmente	Totale
Maschi	5895	5665	304	387	2	12.253
Femmine	4544	5678	1478	531		12.231
TOTALE	10.439	11.343	1.782	918	2	24.484



COMPOSIZIONE NUMERICA DEI NUCLEI FAMILIARI

novembre 2019

1 COMPONENTE	3482
2 COMPONENTI	3186
3 COMPONENTI	1746
4 COMPONENTI	1491
5 COMPONENTI	382
6 COMPONENTI	111
7 COMPONENTI	44
8 COMPONENTI	9
9 COMPONENTI	3
OLTRE 9 COMPONENTI	3
TOTALE	10457

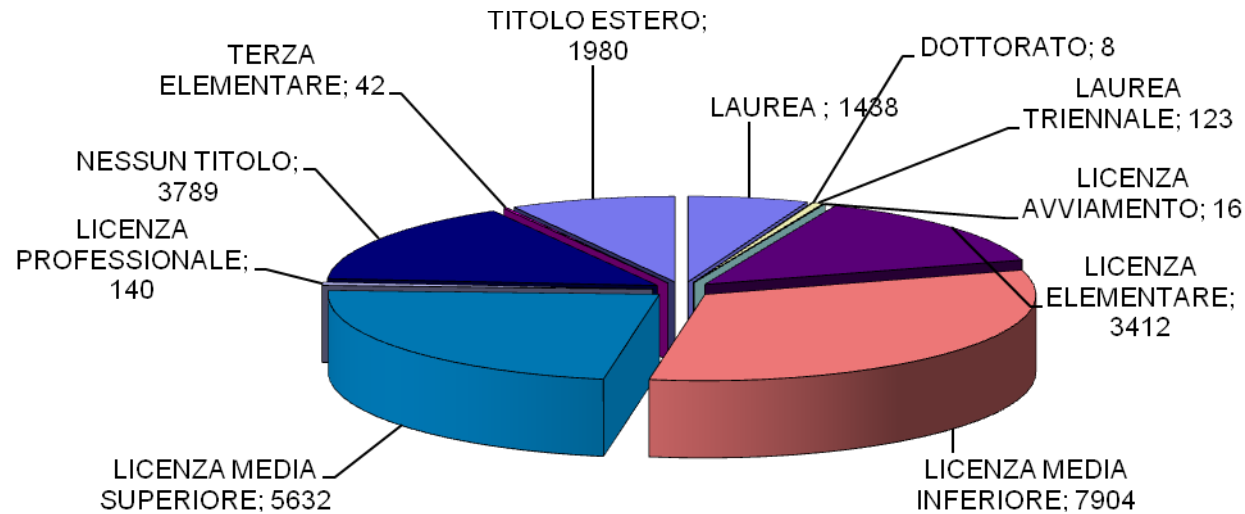


NUMERO CONVIVENZE	43
-------------------	----

Nota: per "convivenza" si intende una comunità (religiosa, assistenziale, militare ecc.) in cui coabita un insieme di persone.

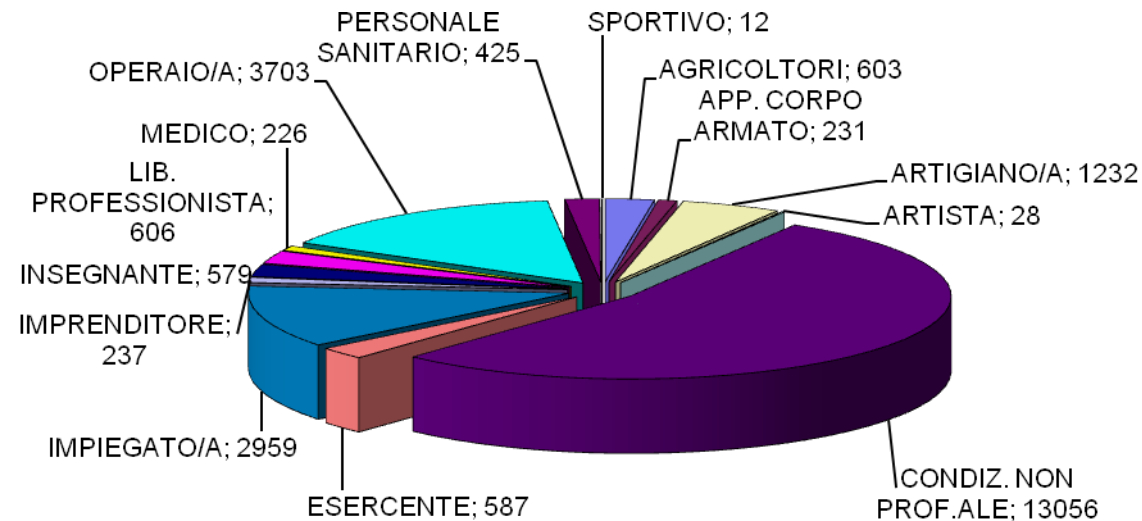
GRADO DI ISTRUZIONE NELLA POPOLAZIONE

novembre 2019



DISTRIBUZIONE PROFESSIONI NELLA POPOLAZIONE

novembre 2019



CITTADINI STRANIERI CLASSIFICATI PER SESSO E CITTADINANZA

popolazione straniera suddivisa per area geografica - novembre 2019

EUROPA	MASCHI	FEMMINE
BELGIO	1	
BULGARIA	7	9
CROAZIA	2	1
DANIMARCA		1
FRANCIA	6	5
GERMANIA	4	2
GRAN BRETAGNA	1	1
LITUANIA	1	3
POLONIA	2	4
PORTOGALLO	2	2
REP. CECA		1
ROMANIA	162	228
SPAGNA		2
Totale	188	259

AFRICA	MASCHI	FEMMINE
BURKINA FASO	29	14
CAMERUN	3	14
CAPO VERDE	9	3
CAPO VERDE ISOLE	1	
Rep. Dem. CONGO	14	16
COSTA D'AVORIO	28	11
EGITTO	13	5
ETIOPIA	1	4
GAMBIA	5	2
GHANA	4	
GUINEA	3	1
KENIA		1
MALI	6	
MAROCCO	194	182
MAURITANIA	5	2
NIGERIA	6	9
REP. DEL CONGO		3
SENEGAL	187	49
SOMALIA	16	10
SUDAN	2	
TANZANIA	1	
TUNISIA	2	4
Totale	529	330

ALTRI PAESI EUROPEI	MASCHI	FEMMINE
ALBANIA	309	291
BOSNIA-ERZEGOVINA	3	3
MOLDAVIA	33	39
REP. DI MACEDONIA	3	3
REP. DI SERBIA	2	2
RUSSIA	5	10
SAN MARINO	2	
SVIZZERA	2	4
TURCHIA	6	4
UCRAINA	3	11
Totale	365	364

AMERICA	MASCHI	FEMMINE
ARGENTINA	2	
BRASILE	11	14
CANADA	3	1
CILE	1	
COLOMBIA		3
CUBA	2	7
DOMINICA		1
ECUADOR		1
NICARAGUA		1
PERU'	10	17
REP. DOMINICANA	10	6
STATI UNITI AMER.	2	1
Totale	41	52

	MASCHI	FEMMINE
CITTADINANZA NON CONOSCIUTA	3	4
APOLIDE		1

	MASCHI	FEMMINE
TOTALE	1.283	1.111

ASIA	MASCHI	FEMMINE
ARMENIA	3	3
BANGLADESH	5	2
CINA POPOLARE	35	30
CINA (TAIWAN)	2	
FILIPPINE	4	4
INDIA	94	52
PAKISTAN	1	
SIRIA	4	5
THAILANDIA		2
Totale	148	98

OCEANIA	MASCHI	FEMMINE
NUOVA GUINEA	6	
Totale	6	

