



Città di Fossano

Provincia di Cuneo

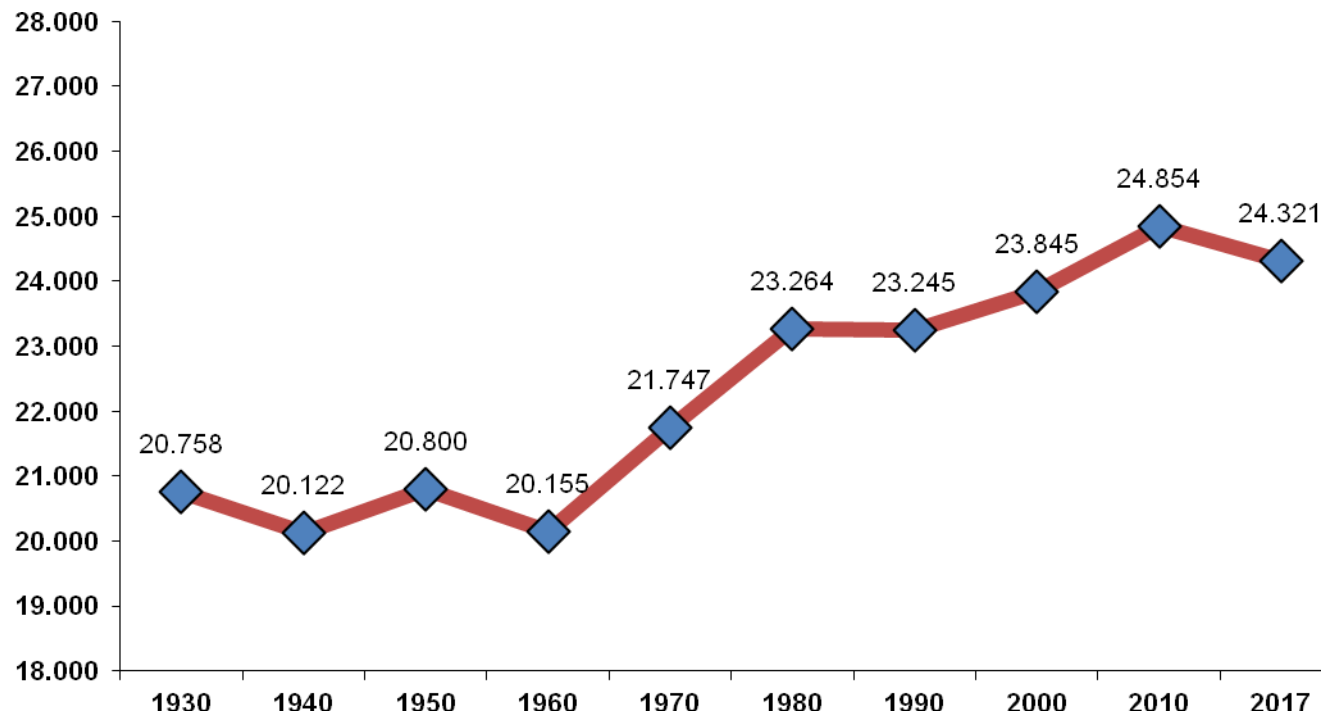
Dipartimento Servizi al Cittadino

Servizi Demografici - Ufficio Statistica

FOSSANO E LA SUA POPOLAZIONE

NOVEMBRE 2017

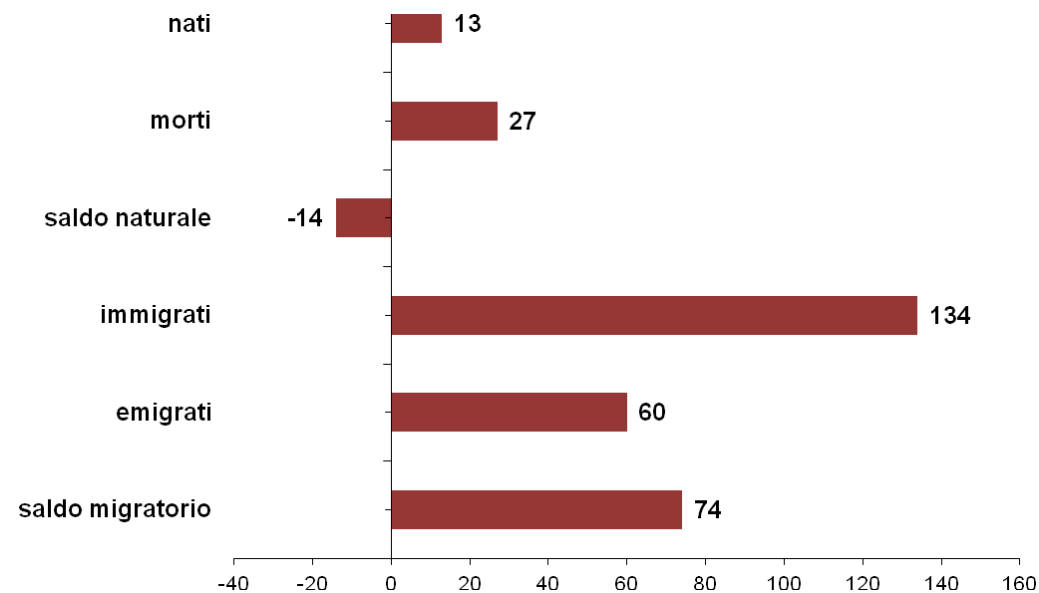
serie storica - popolazione residente



MOVIMENTO E CALCOLO DELLA POPOLAZIONE RESIDENTE

movimento naturale e migratorio - novembre 2017

	MASCHI	FEMMINE	TOTALE
POPOLAZIONE RESIDENTE AL 1° NOVEMBRE 2017	12110	12151	24261
* NATI VIVI			
NEL COMUNE			0
IN ALTRO COMUNE (ATTI TRASCRITTI)	7	5	12
ALL'ESTERO (DA PERSONE ISCRITTE IN ANAGRAFE)	1		1
TOTALE NATI VIVI	8	5	13
* MORTI			
NEL COMUNE	7	5	12
IN ALTRO COMUNE (ATTI TRASCRITTI)	8	7	15
ALL'ESTERO (DA PERSONE ISCRITTE IN ANAGRAFE)			0
TOTALE MORTI	15	12	27
DIFFERENZA TRA NATI E MORTI (+/-)	-7	-7	-14
* ISCRITTI			
PROVENIENTI DA ALTRI COMUNI	66	49	115
PROVENIENTI DALL'ESTERO	10	9	19
ALTRI			0
TOTALE ISCRITTI (VEDI NOTA)	76	58	134
* CANCELLATI			
PER ALTRI COMUNI	16	21	37
PER L'ESTERO	4	4	8
ALTRI	6	9	15
TOTALE CANCELLATI	26	34	60
DIFFERENZA TRA ISCRITTI E CANCELLATI (+/-)	50	24	74
INCREMENTO O DECREMENTO	43	17	60
POPOLAZIONE RESIDENTE AL 30 NOVEMBRE 2017	12153	12168	24321

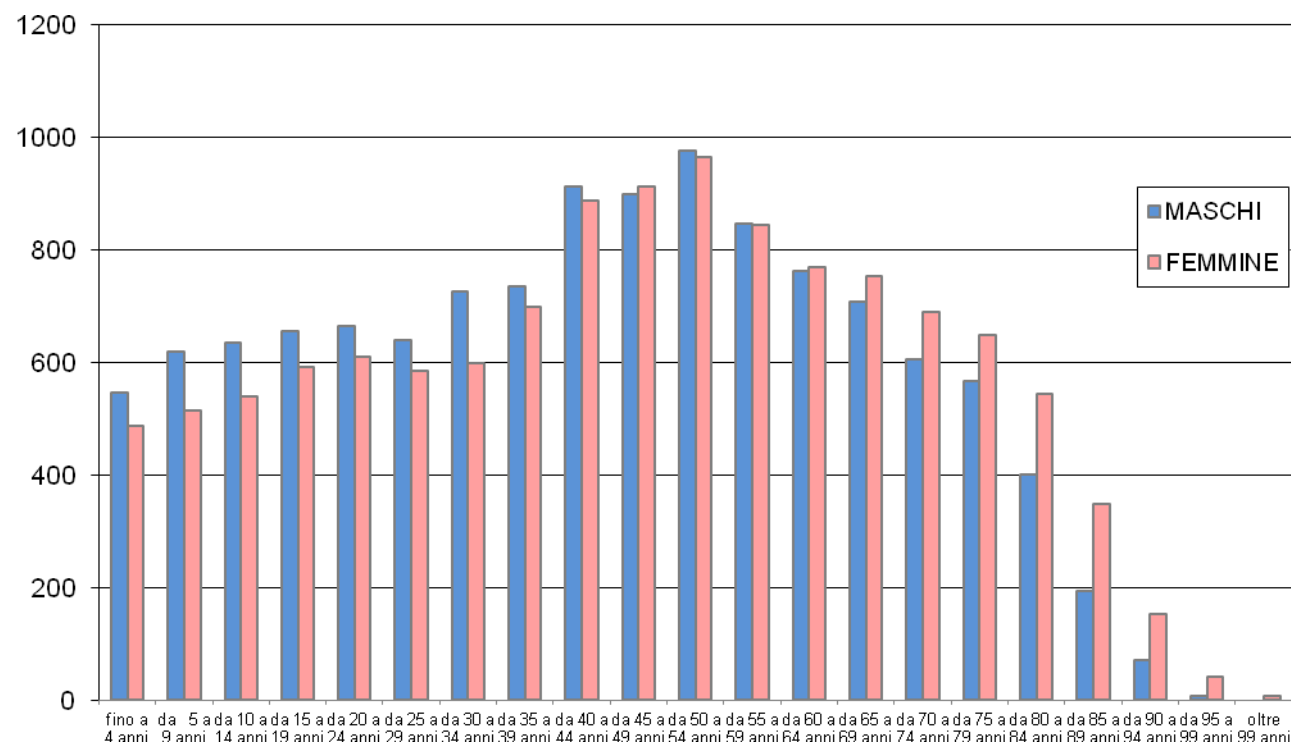


NOTA TOTALE ISCRITTI: nel TOTALE ISCRITTI non sono conteggiate le pratiche di pre-iscrizione attive alla data del 30.11.2017 che riguardano 155 persone (90 maschi e 65 femmine)

POPOLAZIONE RESIDENTE PER FASCE DI ETA'

novembre 2017

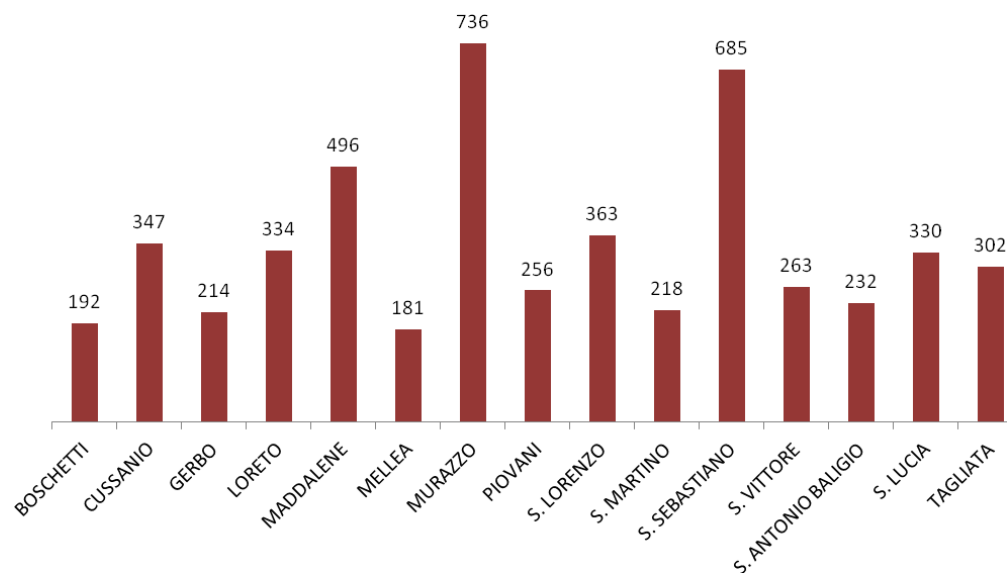
	MASCHI	FEMMINE	TOTALE
fino a 4 anni	545	486	1031
da 5 a 9 anni	618	513	1131
da 10 a 14 anni	634	538	1172
da 15 a 19 anni	654	591	1245
da 20 a 24 anni	663	610	1273
da 25 a 29 anni	638	585	1223
da 30 a 34 anni	725	597	1322
da 35 a 39 anni	735	697	1432
da 40 a 44 anni	911	886	1797
da 45 a 49 anni	899	911	1810
da 50 a 54 anni	976	963	1939
da 55 a 59 anni	846	844	1690
da 60 a 64 anni	761	769	1530
da 65 a 69 anni	708	753	1461
da 70 a 74 anni	605	688	1293
da 75 a 79 anni	566	647	1213
da 80 a 84 anni	400	543	943
da 85 a 89 anni	193	348	541
da 90 a 94 anni	70	152	222
da 95 a 99 anni	6	41	47
oltre 99 anni		6	6
TOTALE	12153	12168	24321



POPOLAZIONE SUDDIVISA PER ZONE STATISTICHE - DEMOGRAFICHE

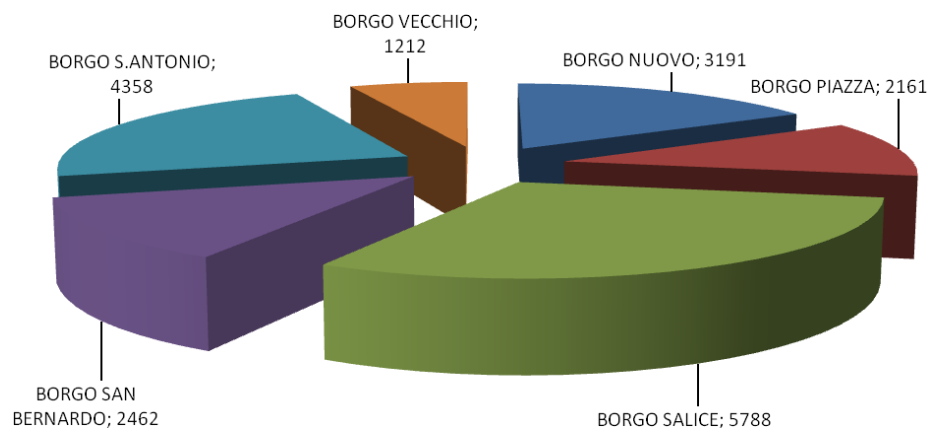
novembre 2017

ZONE	RESIDENTI 30.11.2017
FOSSANO (Capoluogo) *	19172
BOSCHETTI	192
CUSSANIO	347
GERBO	214
LORETO	334
MADDALENE	496
MELLEA	181
MURAZZO	736
PIOVANI	256
S. LORENZO	363
S. MARTINO	218
S. SEBASTIANO	685
S. VITTORE	263
S. ANTONIO BALIGIO	232
S. LUCIA	330
TAGLIATA	302
TOTALE	24321



* Suddivisione demografica di Fossano capoluogo

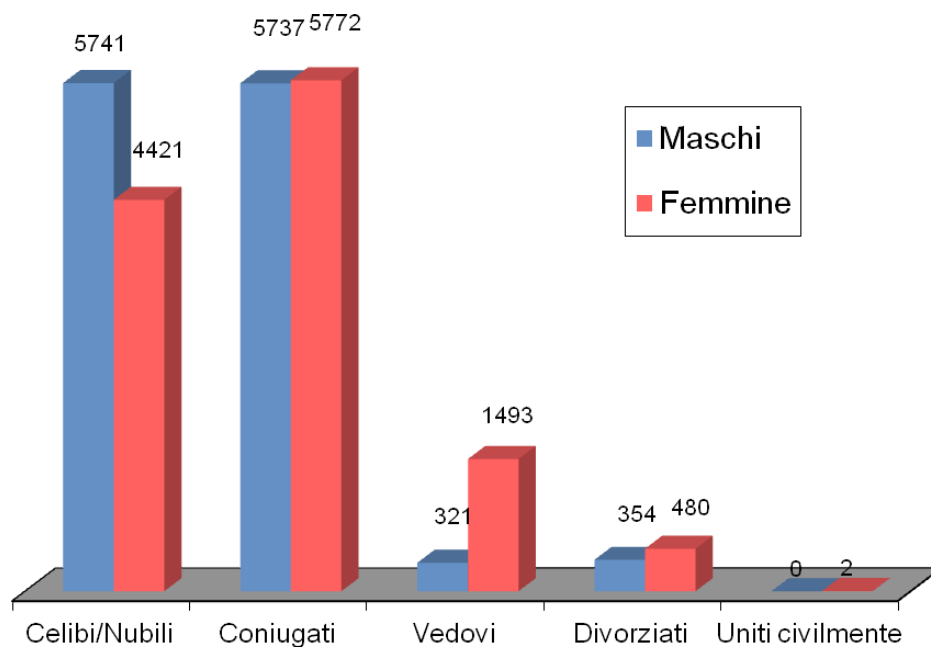
BORGO NUOVO	3191
BORGO PIAZZA	2161
BORGO SALICE	5788
BORGO SAN BERNARDO	2462
BORGO S. ANTONIO	4358
BORGO VECCHIO	1212
TOTALE	19172



POPOLAZIONE RESIDENTE SUDDIVISA PER SESSO E STATO CIVILE

novembre 2017

	Celibi/Nubili	Coniugati	Vedovi	Divorziati	Uniti civilmente	Totale
Maschi	5741	5737	321	354	0	12.153
Femmine	4421	5772	1493	480	2	12.168
TOTALE	10.162	11.509	1.814	834	2	24.321

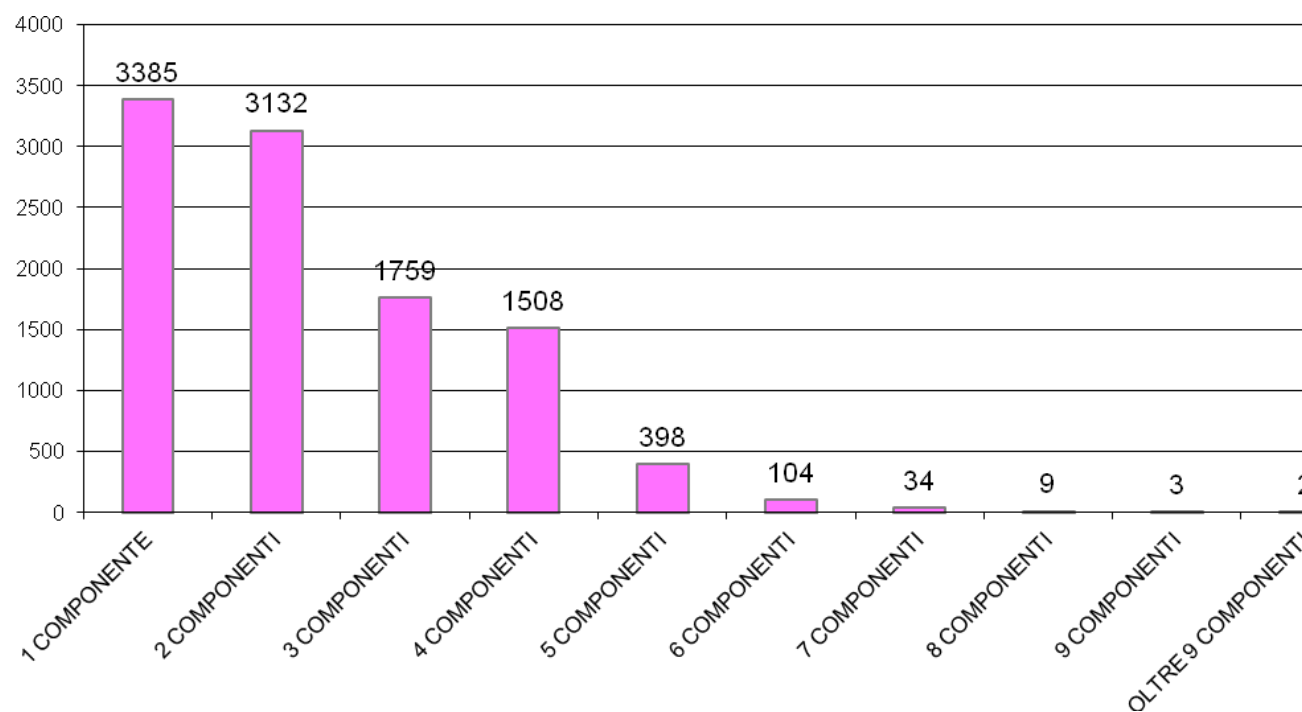


COMPOSIZIONE NUMERICA DEI NUCLEI FAMILIARI

novembre 2017

1 COMPONENTE	3385
2 COMPONENTI	3132
3 COMPONENTI	1759
4 COMPONENTI	1508
5 COMPONENTI	398
6 COMPONENTI	104
7 COMPONENTI	34
8 COMPONENTI	9
9 COMPONENTI	3
OLTRE 9 COMPONENTI	2
TOTALE	10334

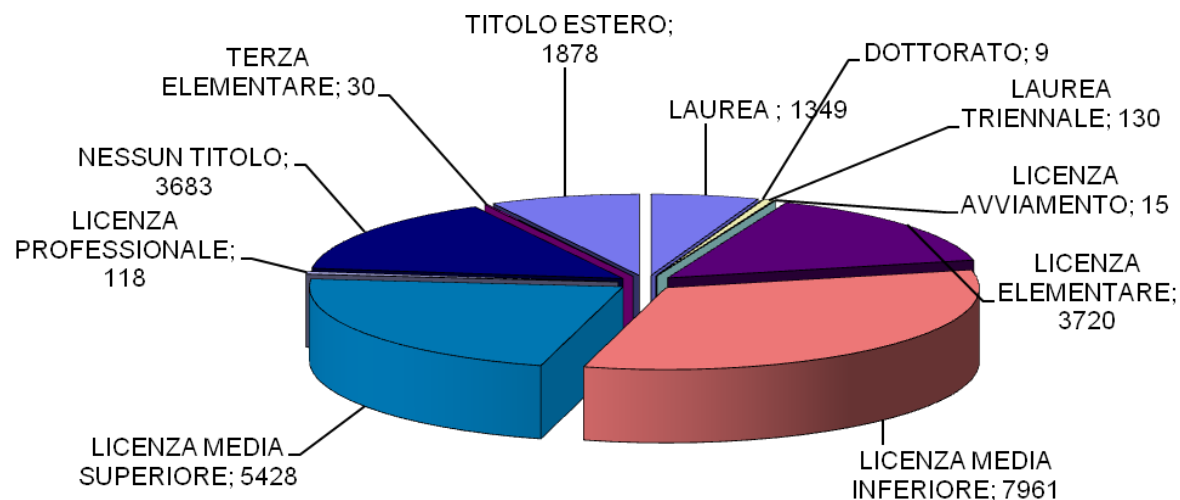
NUMERO CONVIVENZE	37
-------------------	----



Nota: per "convivenza" si intende una comunità (religiosa, assistenziale, militare ecc.) in cui coabita un insieme di persone.

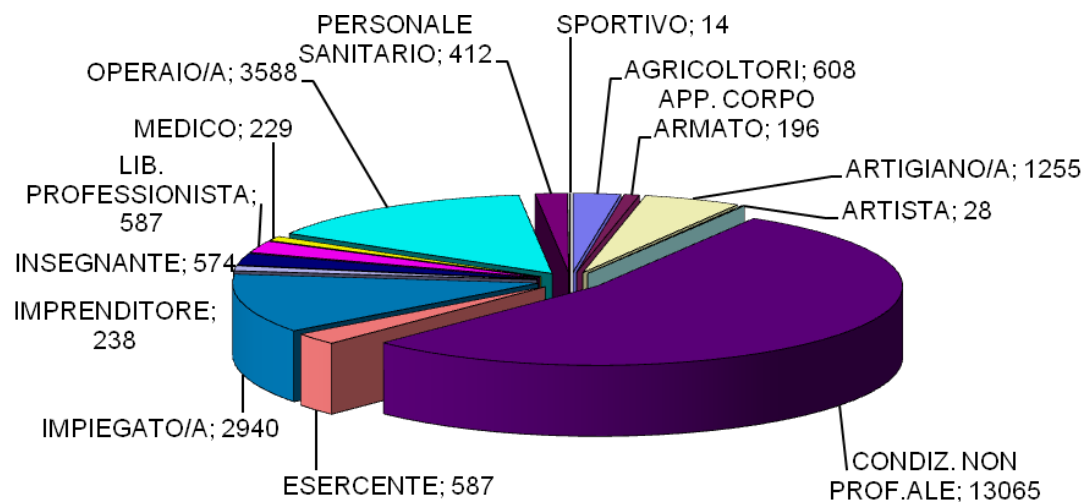
GRADO DI ISTRUZIONE NELLA POPOLAZIONE

novembre 2017



DISTRIBUZIONE PROFESSIONI NELLA POPOLAZIONE

novembre 2017



CITTADINI STRANIERI CLASSIFICATI PER SESSO E CITTADINANZA

popolazione straniera suddivisa per area geografica - novembre 2017

EUROPA	MASCHI	FEMMINE
BELGIO	1	
BULGARIA	8	9
DANIMARCA		1
FRANCIA	5	5
GERMANIA	3	2
GRAN BRETAGNA	1	1
LITUANIA	1	4
POLONIA	3	3
PORTOGALLO	2	2
ROMANIA	150	225
SPAGNA	1	2
UNGHERIA		1
Totale	175	255

AFRICA	MASCHI	FEMMINE
BURKINA FASO	27	21
CAMERUN	3	17
CAPO VERDE	4	2
Rep.Dem.CONGO	17	14
COSTA D'AVORIO	28	14
EGITTO	2	
ETIOPIA	1	4
GABON	2	
GAMBIA	5	3
GHANA	6	
GUINEA	1	1
KENYA		1
MALI	2	
MAROCCO	187	200
MAURITANIA	6	2
NIGERIA	8	6
REPUBBLICA CONGO	1	2
SENEGAL	178	56
SOMALIA	14	11
TANZANIA	1	
TUNISIA	1	2
Totale	494	356

ALTRI PAESI EUROPEI	MASCHI	FEMMINE
ALBANIA	291	279
BIELORUSSIA		1
BOSNIA-ERZEGOVINA	4	2
MOLDAVIA	37	42
REP. DI MACEDONIA	1	3
REP. DI SERBIA	1	1
RUSSIA	5	7
SAN MARINO	2	1
SVIZZERA	1	3
TURCHIA	6	2
UCRAINA	3	11
Totale	351	352

AMERICA	MASCHI	FEMMINE
ARGENTINA	3	
BRASILE	7	10
CANADA	4	2
CILE	1	
COLOMBIA	1	3
CUBA	1	3
PERU'	12	17
REP.DOMINICANA	6	12
STATI UNITI AMER.	2	1
Totale	37	48

CITTADINANZA NON CONOSCIUTA	MASCHI	FEMMINE
	3	3

TOTALE	MASCHI	FEMMINE
	1.188	1.096

ASIA	MASCHI	FEMMINE
ARMENIA	3	3
BANGLADESH	3	2
CINA POPOLARE	28	29
CINA (TAIWAN)	3	2
FILIPPINE	1	2
INDIA	80	39
PAKISTAN	4	
SIRIA	1	3
THAILANDIA		2
Totale	123	82

OCEANIA	MASCHI	FEMMINE
NUOVA GUINEA	5	
Totale	5	

