



Città di Fossano

Provincia di Cuneo

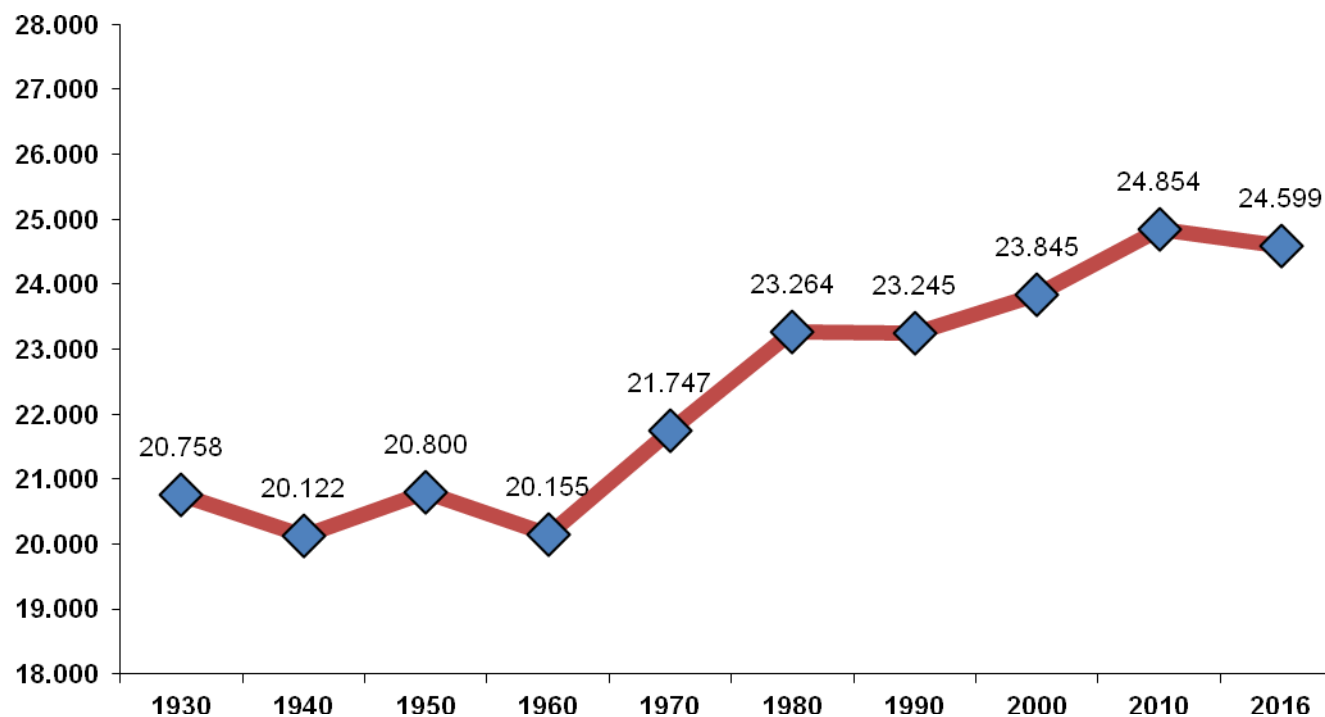
Dipartimento Servizi al Cittadino

Servizi Demografici - Ufficio Statistica

FOSSANO E LA SUA POPOLAZIONE

NOVEMBRE 2016

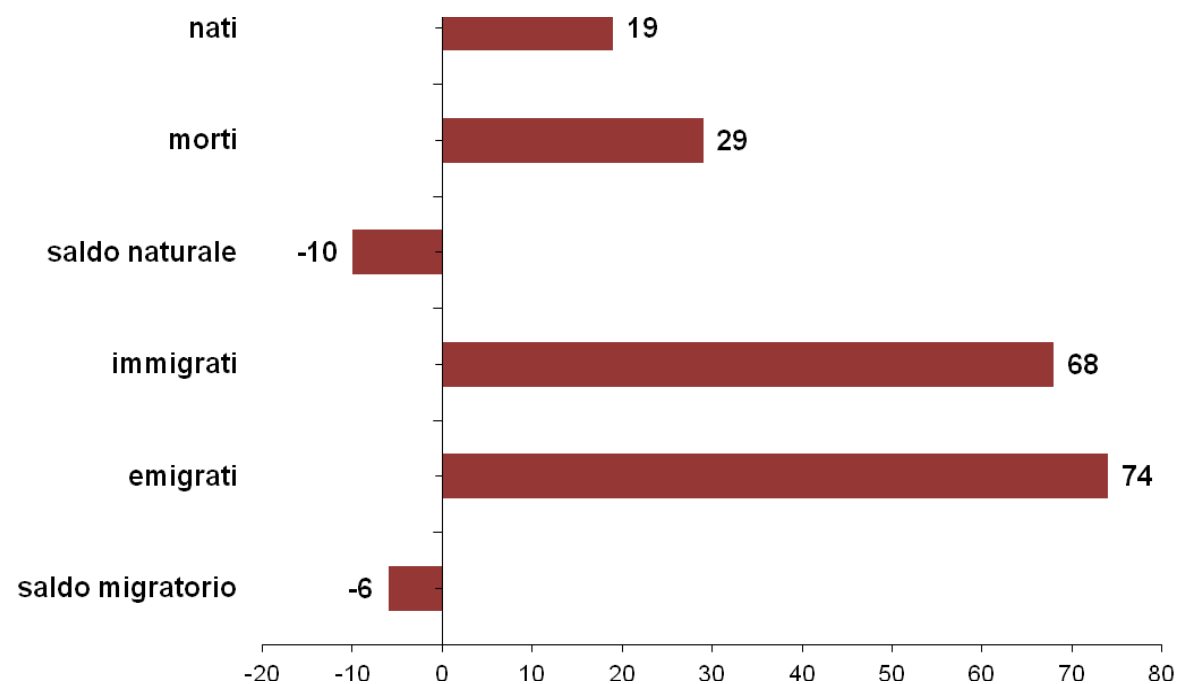
serie storica - popolazione residente



MOVIMENTO E CALCOLO DELLA POPOLAZIONE RESIDENTE

movimento naturale e migratorio – novembre 2016

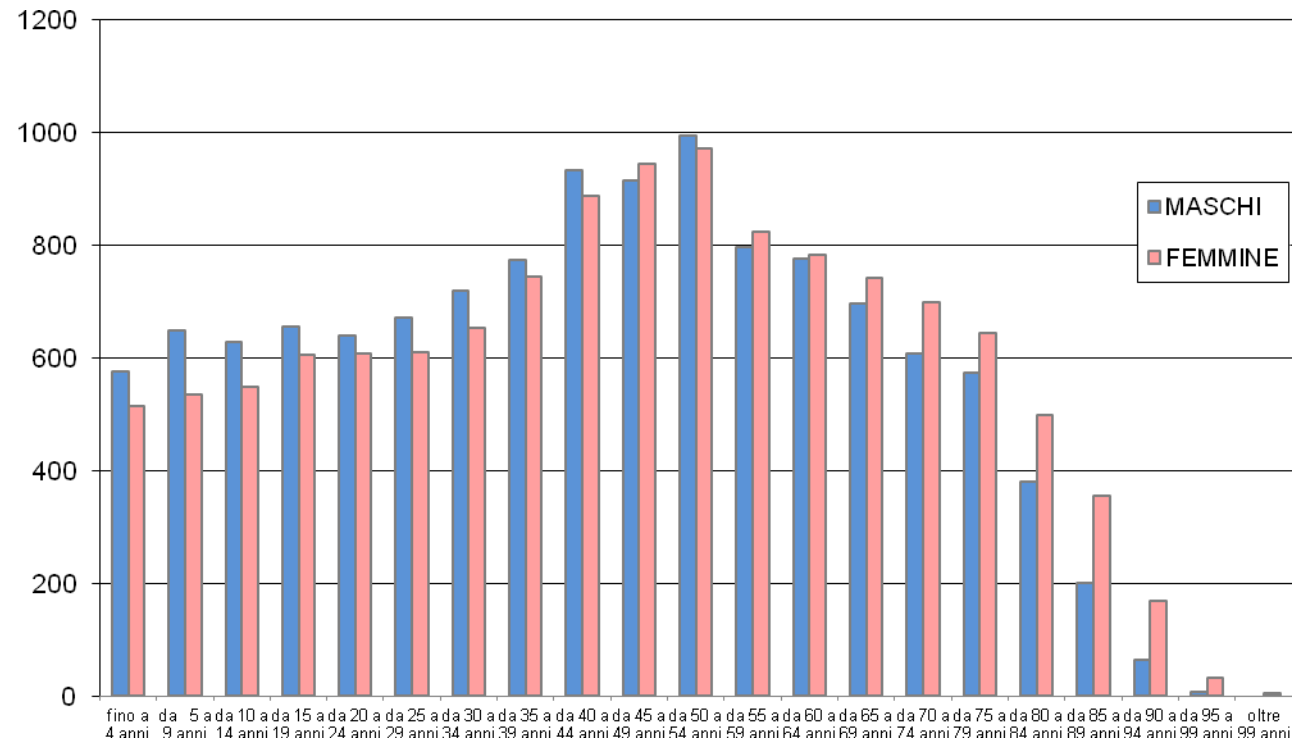
	MASCHI	FEMMINE	TOTALE
POPOLAZIONE RESIDENTE AL 1° NOVEMBRE 2016	12247	12368	24615
* NATI VIVI			
NEL COMUNE	1		1
IN ALTRO COMUNE (ATTI TRASCRITTI)	9	9	18
ALL'ESTERO (DA PERSONE ISCRITTE IN ANAGRAFE)			
TOTALE NATI VIVI	10	9	19
* MORTI			
NEL COMUNE	6	9	15
IN ALTRO COMUNE (ATTI TRASCRITTI)	4	9	13
ALL'ESTERO (DA PERSONE ISCRITTE IN ANAGRAFE)	1		1
TOTALE MORTI	11	18	29
DIFFERENZA TRA NATI E MORTI (+/-)	-1	-9	-10
* ISCRITTI			
PROVENIENTI DA ALTRI COMUNI	30	28	58
PROVENIENTI DALL'ESTERO	5	3	8
ALTRI	1	1	2
TOTALE ISCRITTI	36	32	68
* CANCELLATI			
PER ALTRI COMUNI	29	25	54
PER L'ESTERO	9	1	10
ALTRI	5	5	10
TOTALE CANCELLATI	43	31	74
DIFFERENZA TRA ISCRITTI E CANCELLATI (+/-)	-7	1	-6
INCREMENTO O DECREMENTO	-8	-8	-16
POPOLAZIONE RESIDENTE AL 30 NOVEMBRE 2016	12239	12360	24599



POPOLAZIONE RESIDENTE PER FASCE DI ETA'

novembre 2016

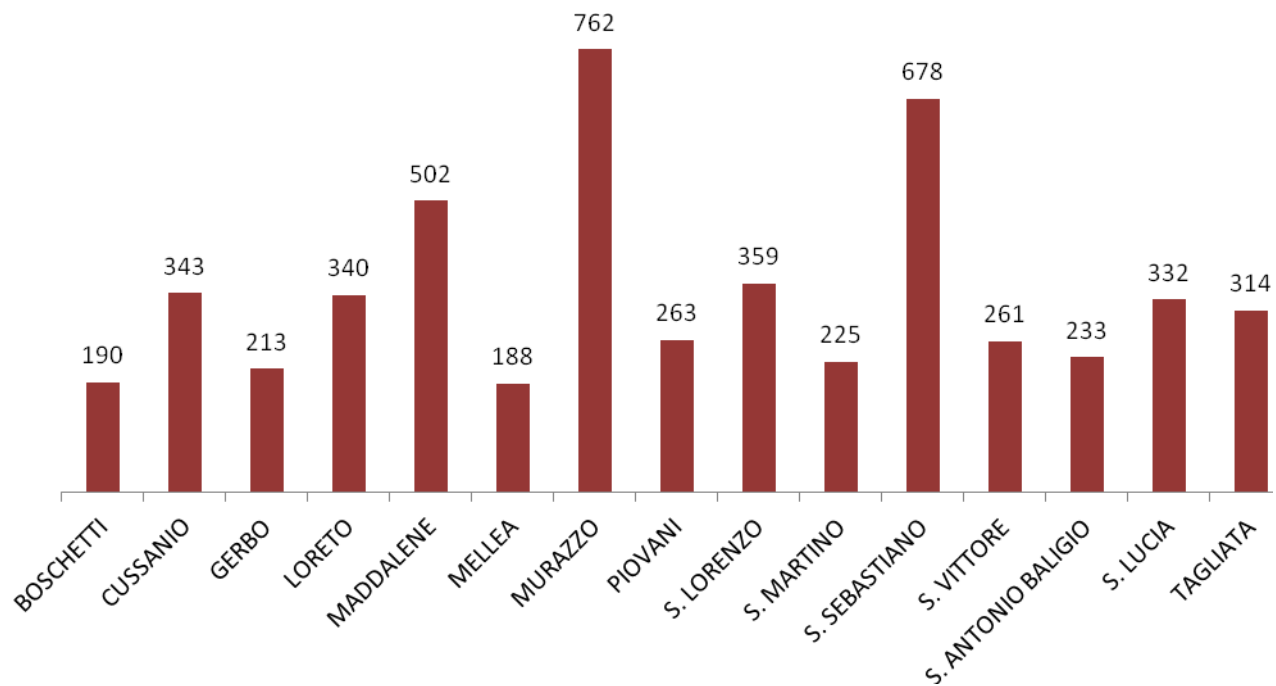
	MASCHI	FEMMINE	TOTALE
fino a 4 anni	575	513	1.088
da 5 a 9 anni	648	535	1.183
da 10 a 14 anni	627	547	1.174
da 15 a 19 anni	655	605	1.260
da 20 a 24 anni	639	608	1.247
da 25 a 29 anni	671	609	1.280
da 30 a 34 anni	719	652	1.371
da 35 a 39 anni	773	743	1.516
da 40 a 44 anni	931	887	1.818
da 45 a 49 anni	913	944	1.857
da 50 a 54 anni	993	970	1.963
da 55 a 59 anni	795	822	1.617
da 60 a 64 anni	775	782	1.557
da 65 a 69 anni	695	741	1.436
da 70 a 74 anni	608	699	1.307
da 75 a 79 anni	572	644	1.216
da 80 a 84 anni	379	499	878
da 85 a 89 anni	201	355	556
da 90 a 94 anni	63	168	231
da 95 a 99 anni	7	32	39
oltre 99 anni		5	5
TOTALE	12.239	12.360	24.599



POPOLAZIONE SUDDIVISA PER ZONE STATISTICHE - DEMOGRAFICHE

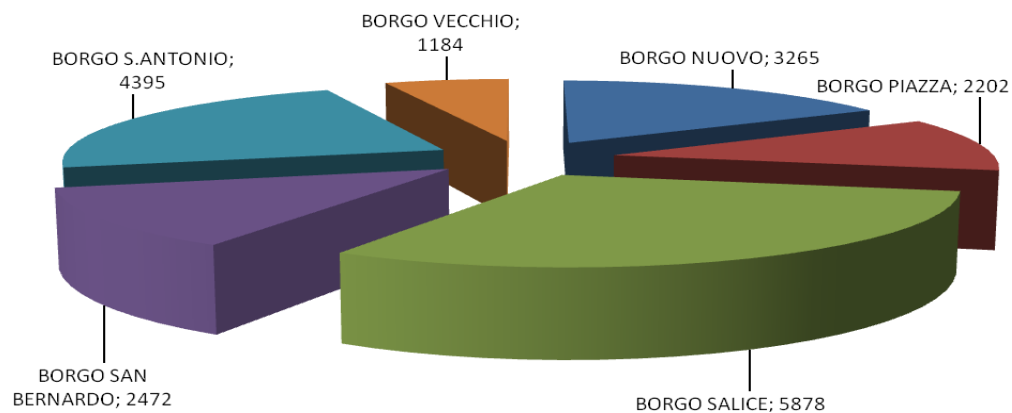
novembre 2016

ZONE	RESIDENTI 30.11.2016
FOSSANO (Capoluogo) *	19.396
BOSCHETTI	190
CUSSANIO	343
GERBO	213
LORETO	340
MADDALENE	502
MELLEA	188
MURAZZO	762
PIOVANI	263
S. LORENZO	359
S. MARTINO	225
S. SEBASTIANO	678
S. VITTORE	261
S. ANTONIO BALIGIO	233
S. LUCIA	332
TAGLIATA	314
TOTALE	24.599



* Suddivisione demografica di Fossano capoluogo

BORGO NUOVO	3.265
BORGO PIAZZA	2.202
BORGO SALICE	5.878
BORGO SAN BERNARDO	2.472
BORGO S. ANTONIO	4.395
BORGO VECCHIO	1.184
TOTALE	19.396

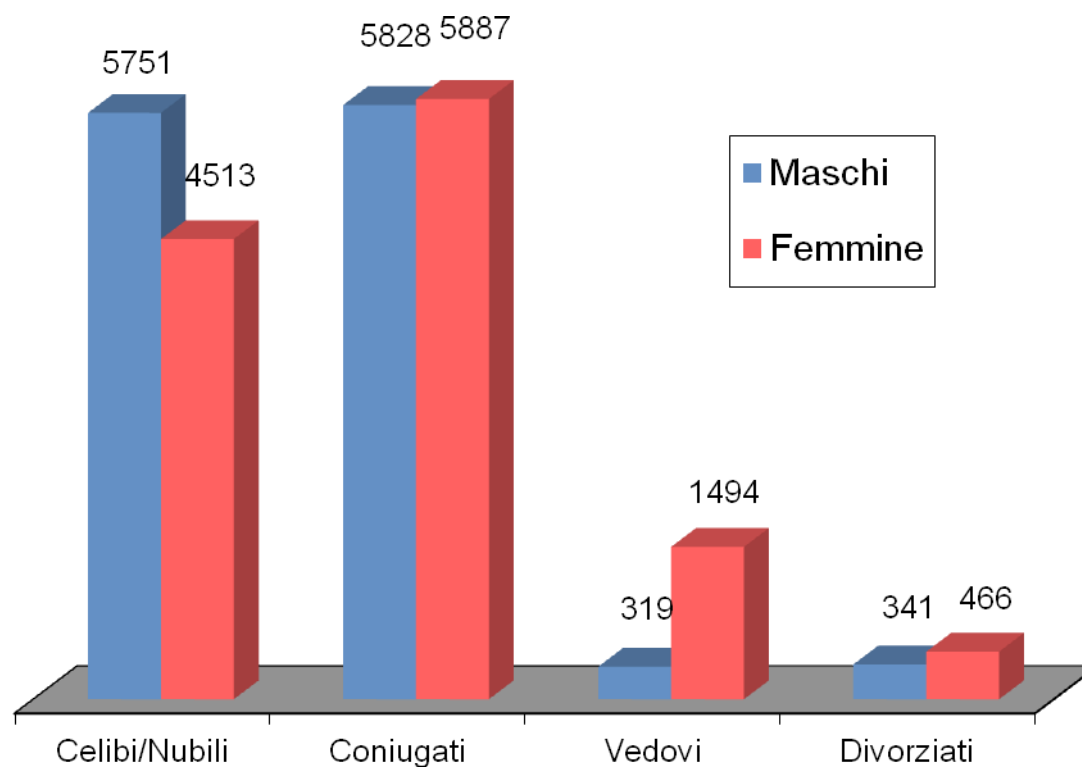


NUMERO CONVIVENZE	36
-------------------	----

POPOLAZIONE RESIDENTE SUDDIVISA PER SESSO E STATO CIVILE

novembre 2016

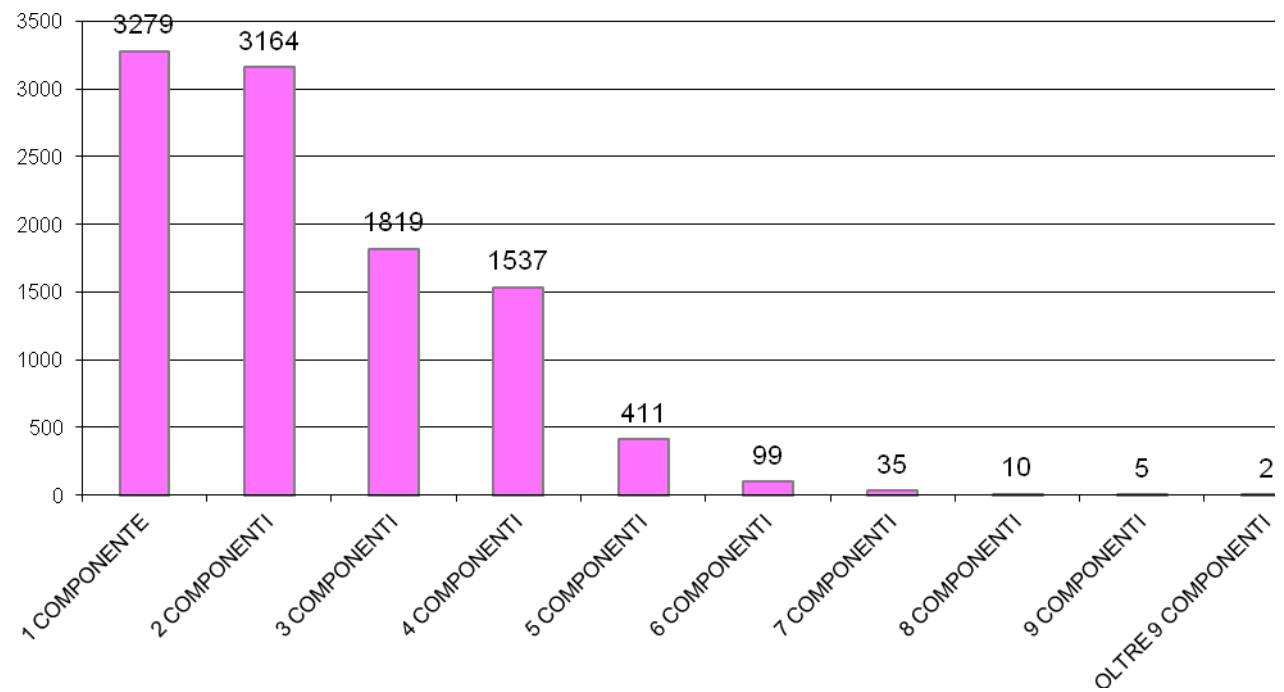
	Celibi/Nubili	Coniugati	Vedovi	Divorziati	Totale
Maschi	5.751	5.828	319	341	12.239
Femmine	4.513	5.887	1.494	466	12.360
TOTALE	10.264	11.715	1.813	807	24.599



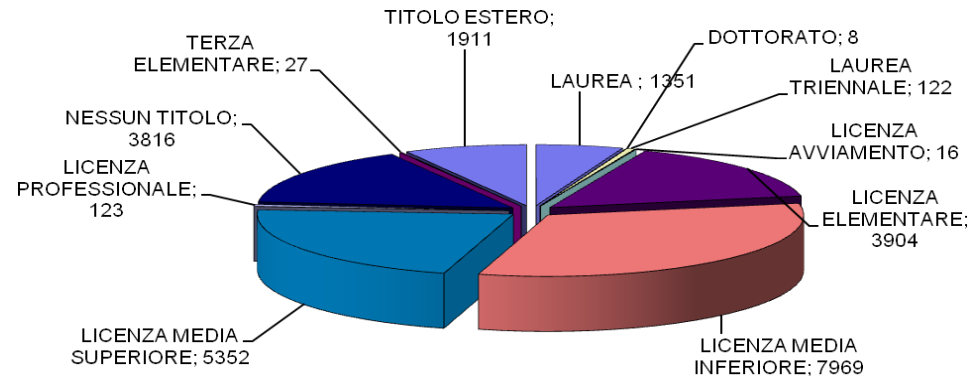
COMPOSIZIONE NUMERICA DEI NUCLEI FAMILIARI

novembre 2016

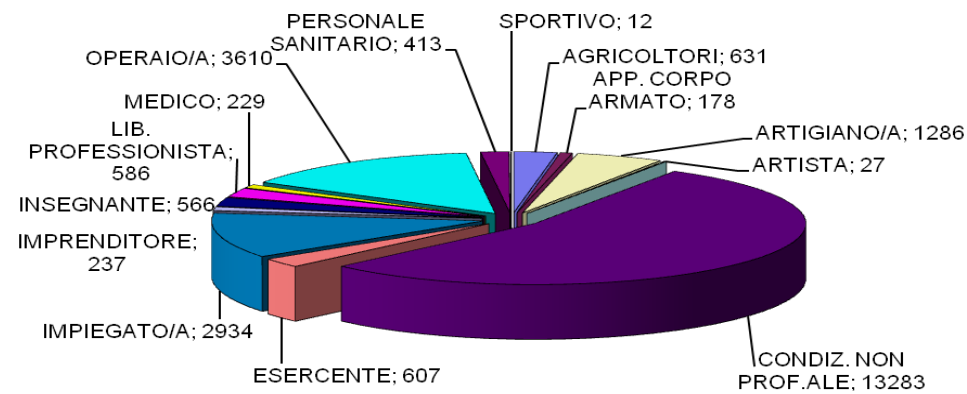
1 COMPONENTE	3.279
2 COMPONENTI	3.164
3 COMPONENTI	1.819
4 COMPONENTI	1.537
5 COMPONENTI	411
6 COMPONENTI	99
7 COMPONENTI	35
8 COMPONENTI	10
9 COMPONENTI	5
OLTRE 9 COMPONENTI	2
TOTALE	10.361



GRADO DI ISTRUZIONE NELLA POPOLAZIONE novembre 2016



DISTRIBUZIONE PROFESSIONI NELLA POPOLAZIONE novembre 2016



CITTADINI STRANIERI CLASSIFICATI PER SESSO E CITTADINANZA

popolazione straniera suddivisa per area geografica - novembre 2016

EUROPA	MASCHI	FEMMINE
BELGIO	1	
BULGARIA	9	11
DANIMARCA		1
FRANCIA	5	5
GERMANIA	3	2
GRAN BRETAGNA		1
LITUANIA	1	5
POLONIA	4	4
PORTOGALLO	2	2
REP. CECA		2
ROMANIA	160	229
SPAGNA	1	2
UNGHERIA		1
Totale	186	265

ALTRI PAESI EUROPEI	MASCHI	FEMMINE
ALBANIA	300	295
BIELORUSSIA		1
BOSNIA-ERZEGOVINA	4	2
MOLDAVIA	44	46
REP. DI MACEDONIA	1	5
REP. DI SERBIA	1	1
RUSSIA	5	8
SAN MARINO	2	1
SVIZZERA	1	3
TURCHIA	3	1
UCRAINA	3	8
Totale	364	371

ASIA	MASCHI	FEMMINE
ARMENIA	3	3
BANGLADESH	3	2
CINA POPOLARE	27	28
CINA (TAIWAN)		1
FILIPPINE	2	3
INDIA	85	47
PAKISTAN	3	
THAILANDIA		1
Totale	123	85

OCEANIA	MASCHI	FEMMINE
NUOVA GUINEA	1	
Totale	1	

AFRICA	MASCHI	FEMMINE
BURKINA FASO	27	23
CAMERUN	3	18
CAPO VERDE	1	
Rep.Dem.CONGO	18	14
COSTA D'AVORIO	23	12
EGITTO	4	1
ETIOPIA	1	3
GABON	2	
GAMBIA	4	3
GUINEA	1	1
KENYA		1
MAROCCO	202	217
MAURITANIA	8	2
NIGERIA	1	3
REPUBBLICA CONGO	1	2
SENEGAL	193	64
SOMALIA	14	12
TANZANIA	1	
TUNISIA	1	2
Totale	505	378

AMERICA	MASCHI	FEMMINE
ARGENTINA	3	
BRASILE	8	10
CANADA	4	2
COLOMBIA		3
CUBA	1	6
DOMINICA		1
ECUADOR		3
PERU'	15	20
REP.DOMINICANA	6	10
STATI UNITI AMER.	2	1
Totale	39	56

	MASCHI	FEMMINE
CITTADINANZA NON CONOSCIUTA	4	4

	MASCHI	FEMMINE
TOTALE	1.222	1.159

