



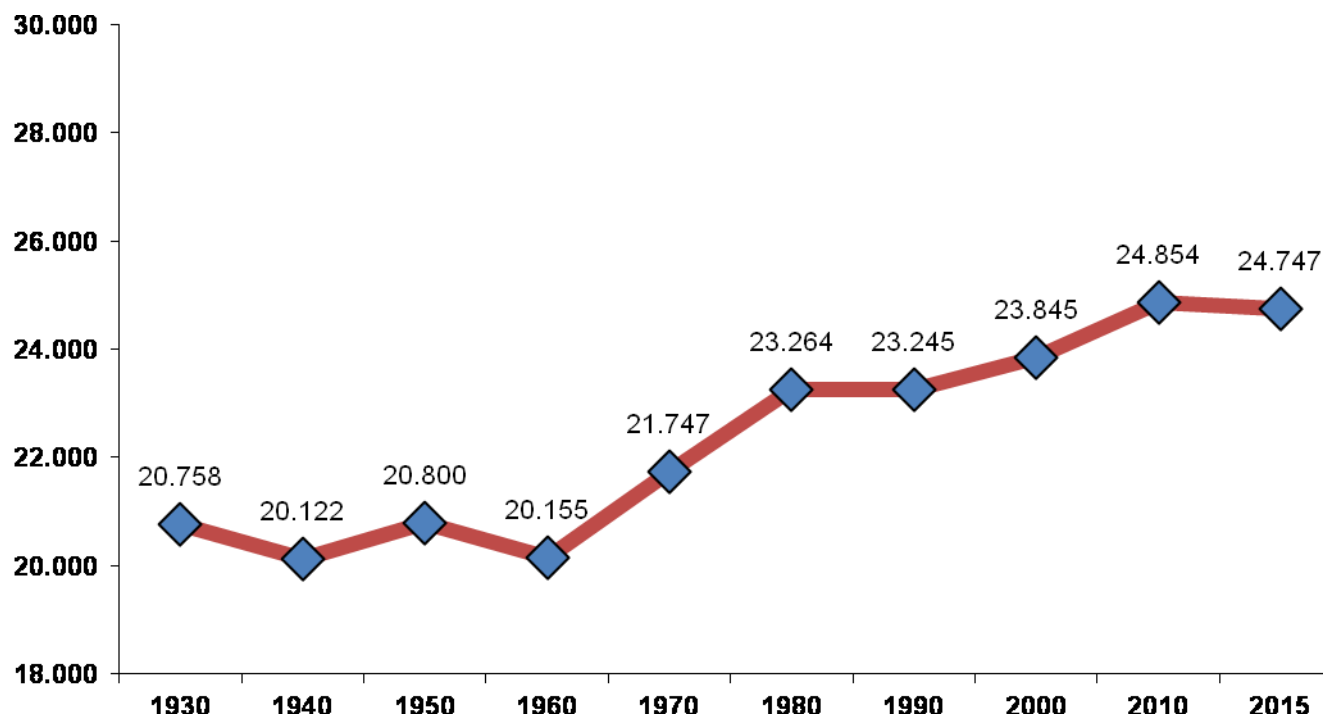
Città di Fossano

Provincia di Cuneo

*Dipartimento Amministrativo
Servizi Demografici - Ufficio Statistica*

FOSSANO E LA SUA POPOLAZIONE NOVEMBRE 2015

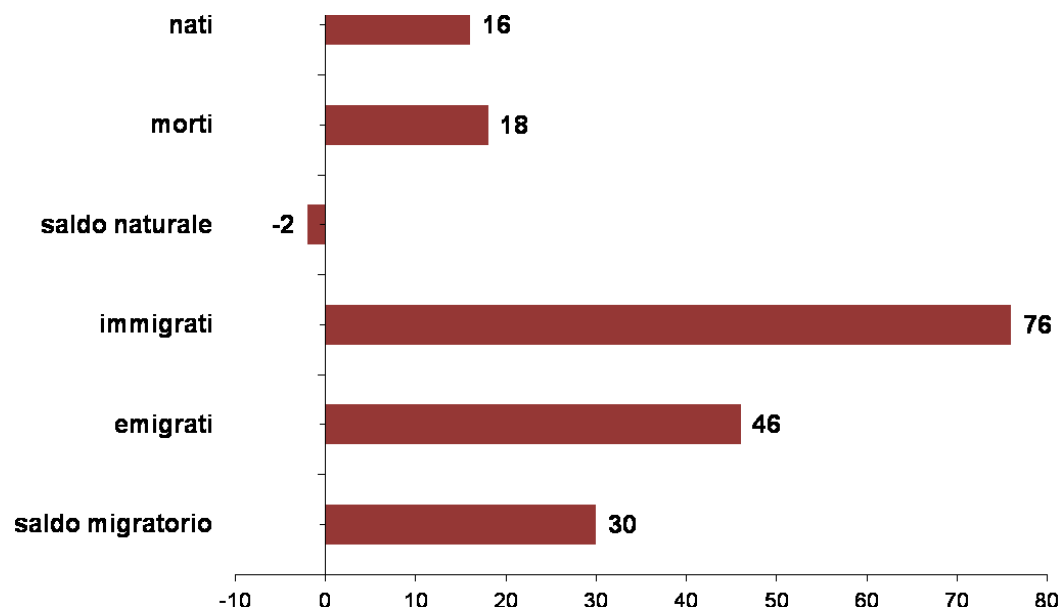
serie storica - popolazione residente



MOVIMENTO E CALCOLO DELLA POPOLAZIONE RESIDENTE

movimento naturale e migratorio - novembre 2015

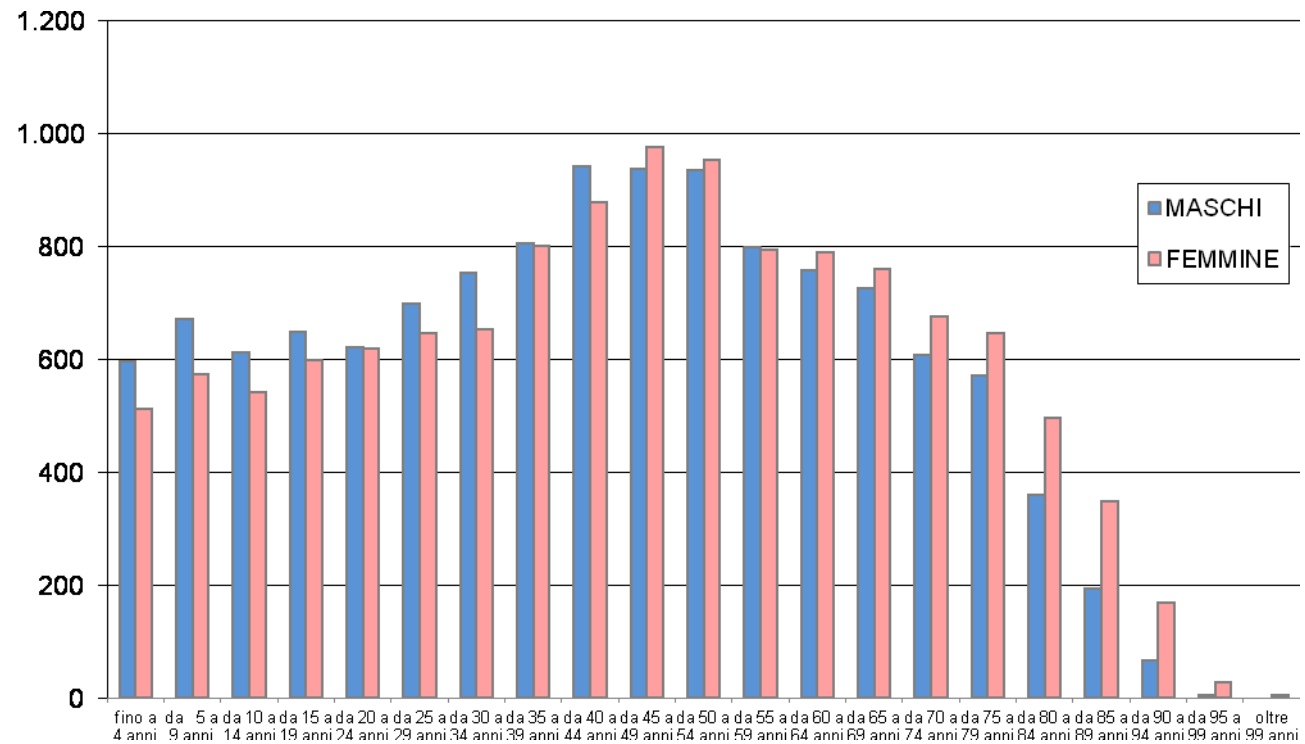
	MASCHI	FEMMINE	TOTALE
POPOLAZIONE RESIDENTE AL 1° NOVEMBRE 2015	12277	12442	24719
* NATI VIVI			
NEL COMUNE			0
IN ALTRO COMUNE (ATTI TRASCRITTI)	8	8	16
ALL'ESTERO (DA PERSONE ISCRITTE IN ANAGRAFE)			0
TOTALE NATI VIVI	8	8	16
* MORTI			
NEL COMUNE	3	9	12
IN ALTRO COMUNE (ATTI TRASCRITTI)	3	3	6
ALL'ESTERO (DA PERSONE ISCRITTE IN ANAGRAFE)			0
TOTALE MORTI	6	12	18
DIFFERENZA TRA NATI E MORTI (+/-)	2	-4	-2
* ISCRITTI			
PROVENIENTI DA ALTRI COMUNI	31	31	62
PROVENIENTI DALL'ESTERO	9	5	14
ALTRI			0
TOTALE ISCRITTI	40	36	76
* CANCELLATI			
PER ALTRI COMUNI	20	19	39
PER L'ESTERO	3	2	5
ALTRI	1	1	2
TOTALE CANCELLATI	24	22	46
DIFFERENZA TRA ISCRITTI E CANCELLATI (+/-)	16	14	30
INCREMENTO O DECREMENTO	18	10	28
POPOLAZIONE RESIDENTE AL 30 NOVEMBRE 2015	12295	12452	24747



POPOLAZIONE RESIDENTE PER FASCE DI ETA'

novembre 2015

	MASCHI	FEMMINE	TOTALE
fino a 4 anni	595	512	1.107
da 5 a 9 anni	670	573	1.243
da 10 a 14 anni	611	542	1.153
da 15 a 19 anni	649	599	1.248
da 20 a 24 anni	621	618	1.239
da 25 a 29 anni	699	646	1.345
da 30 a 34 anni	753	652	1.405
da 35 a 39 anni	805	800	1.605
da 40 a 44 anni	941	877	1.818
da 45 a 49 anni	936	975	1.911
da 50 a 54 anni	934	952	1.886
da 55 a 59 anni	798	793	1.591
da 60 a 64 anni	756	790	1.546
da 65 a 69 anni	725	760	1.485
da 70 a 74 anni	606	676	1.282
da 75 a 79 anni	571	645	1.216
da 80 a 84 anni	359	495	854
da 85 a 89 anni	194	347	541
da 90 a 94 anni	67	168	235
da 95 a 99 anni	5	27	32
oltre 99 anni	0	5	5
TOTALE	12.295	12.452	24.747



POPOLAZIONE SUDDIVISA PER ZONE STATISTICHE - DEMOGRAFICHE

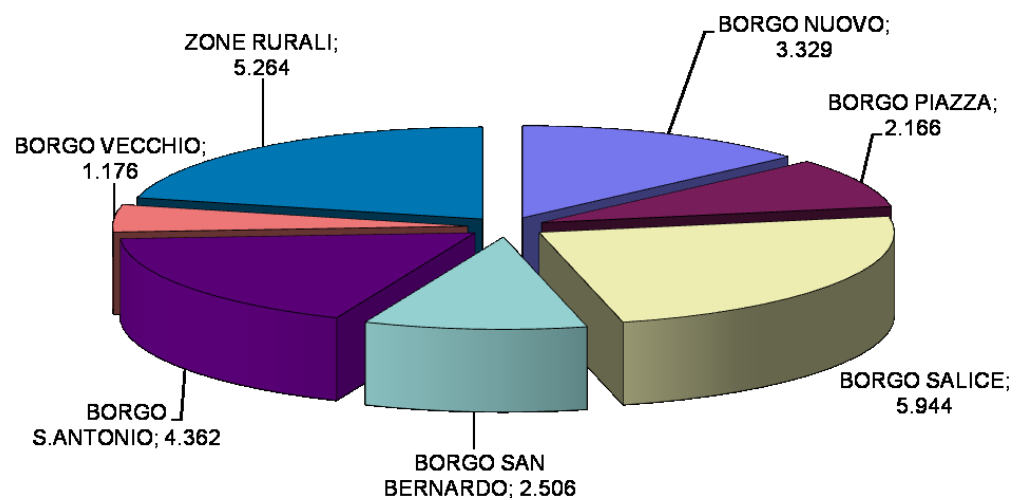
novembre 2015

ZONE	RESIDENTI 30/11/2015
FOSSANO (Capoluogo) *	19.483
BOSCHETTI	191
CUSSANIO	349
GERBO	219
LORETO	336
MADDALENE	532
MELLEA	193
MURAZZO	761
PIOVANI	270
S. LORENZO	360
S. MARTINO	230
S. SEBASTIANO	669
S. VITTORE	271
S. ANTONIO BALIGIO	238
S. LUCIA	332
TAGLIATA	313
TOTALE	24.747

* Suddivisione demografica di Fossano capoluogo

BORGNO NUOVO	3.329
BORGNO PIAZZA	2.166
BORGNO SALICE	5.944
BORGNO SAN BERNARDO	2.506
BORGNO S. ANTONIO	4.362
BORGNO VECCHIO	1.176
TOTALE	19.483

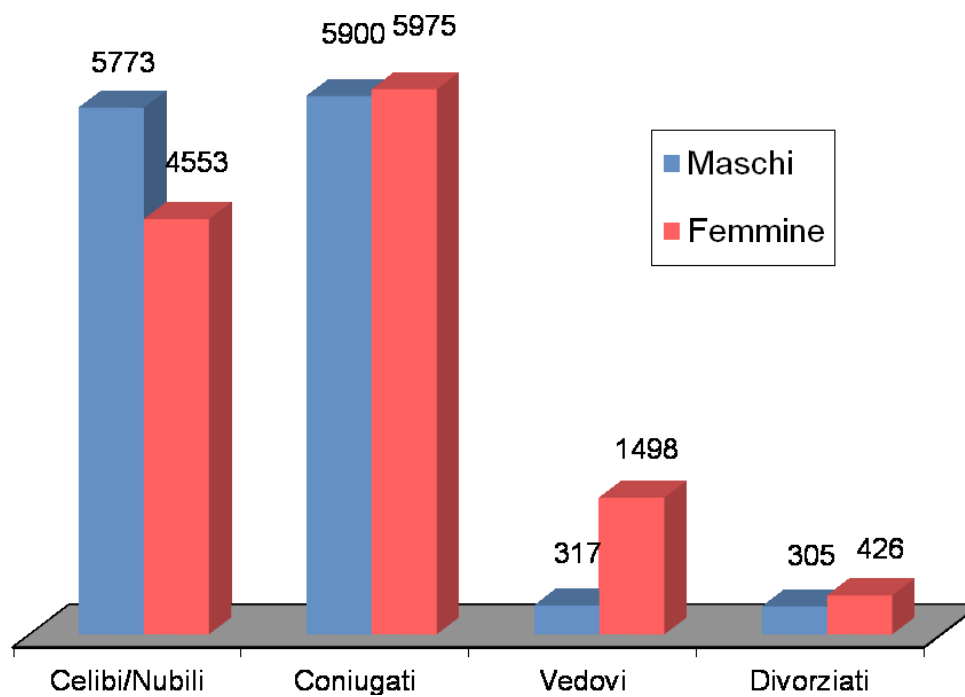
NUMERO CONVIVENZE	37
--------------------------	-----------



POPOLAZIONE RESIDENTE SUDDIVISA PER SESSO E STATO CIVILE

novembre 2015

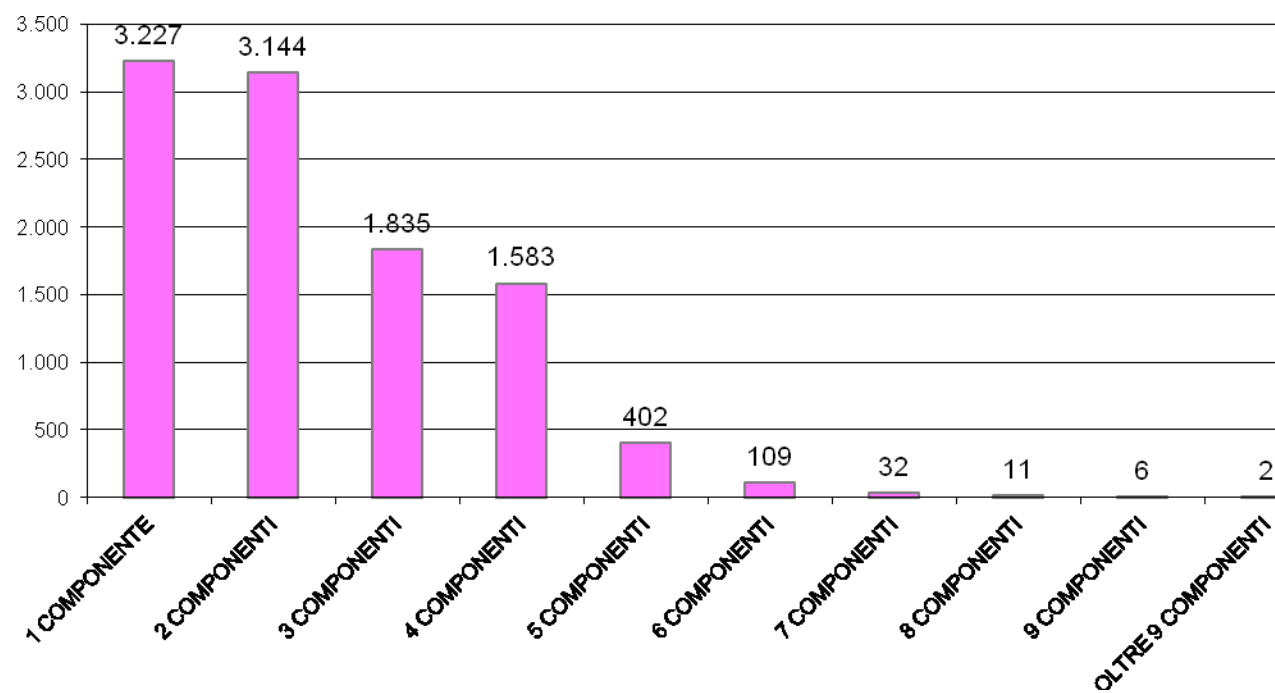
	Celibi/Nubili	Coniugati	Vedovi	Divorziati	Totale
Maschi	5.773	5.900	317	305	12.295
Femmine	4.553	5.975	1.498	426	12.452
TOTALE	10.326	11.875	1.815	731	24.747



COMPOSIZIONE NUMERICA DEI NUCLEI FAMILIARI

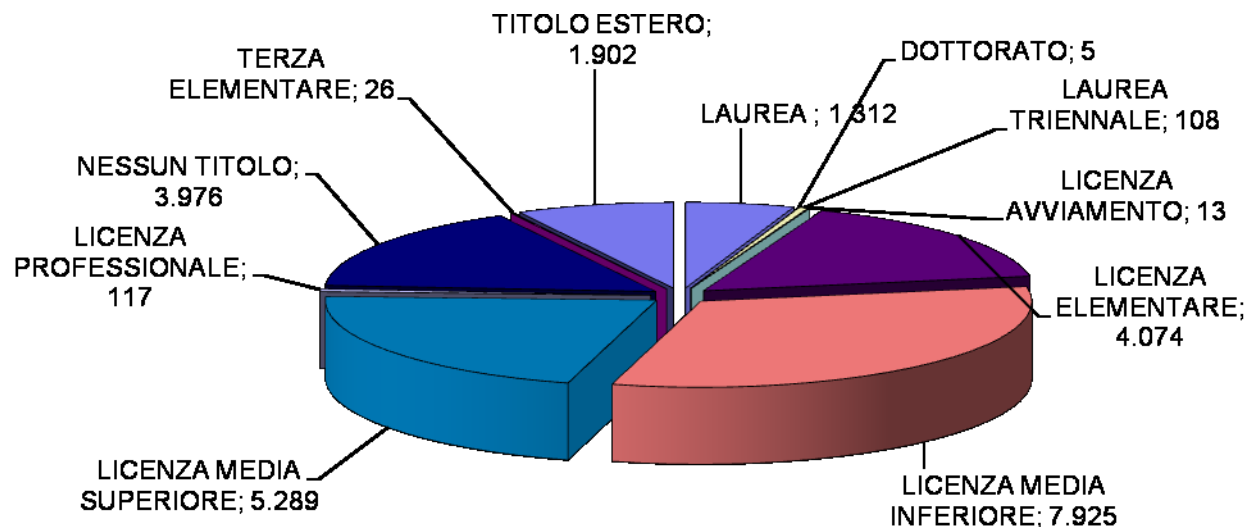
novembre 2015

1 COMPONENTE	3.227
2 COMPONENTI	3.144
3 COMPONENTI	1.835
4 COMPONENTI	1.583
5 COMPONENTI	402
6 COMPONENTI	109
7 COMPONENTI	32
8 COMPONENTI	11
9 COMPONENTI	6
OLTRE 9 COMPONENTI	2
TOTALE	10.351



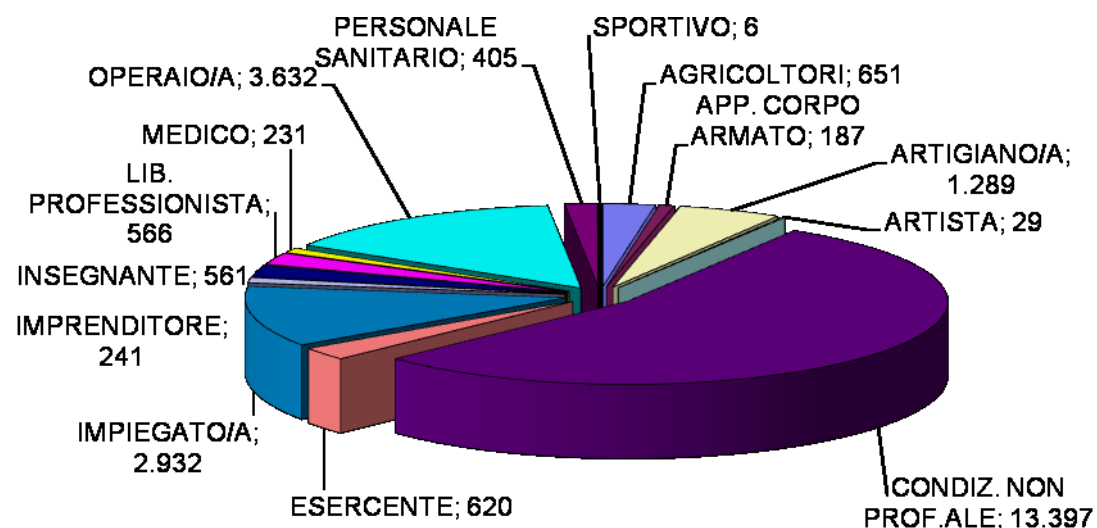
GRADO DI ISTRUZIONE NELLA POPOLAZIONE

novembre 2015



DISTRIBUZIONE PROFESSIONI NELLA POPOLAZIONE

novembre 2015



CITTADINI STRANIERI CLASSIFICATI PER SESSO E CITTADINANZA

popolazione straniera suddivisa per area geografica - novembre 2015

EUROPA	MASCHI	FEMMINE
BELGIO	1	
BULGARIA	9	11
DANIMARCA		1
FRANCIA	4	5
GERMANIA	3	2
GRAN BRETAGNA		1
LITUANIA	1	5
OLANDA	1	
POLONIA	4	4
PORTOGALLO	2	1
REP. CECA		1
ROMANIA	161	221
SPAGNA	1	2
Totale	187	254

ALTRI PAESI EUROPEI	MASCHI	FEMMINE
ALBANIA	308	308
BIELORUSSIA		4
BOSNIA-ERZEGOVINA	3	3
MOLDAVIA	48	53
REP. DI MACEDONIA	2	4
REP. DI SERBIA	1	1
RUSSIA	3	8
SAN MARINO	2	1
SVIZZERA	1	3
TURCHIA	1	
UCRAINA	3	9
Totale	372	394

ASIA	MASCHI	FEMMINE
ARMENIA	3	3
BANGLADESH	3	2
CINA POPOLARE	23	27
CINA (TAIWAN)		1
FILIPPINE	3	5
INDIA	82	43
PAKISTAN	1	
Totale	115	81

OCEANIA	MASCHI	FEMMINE
NUOVA GUINEA	1	
Totale	1	

AFRICA	MASCHI	FEMMINE
BURKINA FASO	35	31
CAMERUN	4	22
CAPO VERDE	2	
Rep.Dem.CONGO	18	15
COSTA D'AVORIO	26	16
EGITTO	3	1
ETIOPIA	1	3
GABON	2	
GAMBIA	3	3
GUINEA	4	1
MAROCCO	221	230
MAURITANIA	9	2
NIGERIA	2	2
REPUBBLICA CONGO	1	1
SENEGAL	192	74
SOMALIA	19	12
TANZANIA	1	
TUNISIA	1	
Totale	544	413

AMERICA	MASCHI	FEMMINE
ARGENTINA	2	0
BRASILE	6	11
CANADA	3	1
COLOMBIA		4
CUBA		5
DOMINICA		1
ECUADOR		3
PERU'	14	21
REP.DOMINICANA	6	9
STATI UNITI AMER.	2	1
Totale	33	56

	MASCHI	FEMMINE
CITTADINANZA NON CONOSCIUTA	3	2

	MASCHI	FEMMINE
TOTALE	1.255	1.200

