



Città di Fossano

Provincia di Cuneo

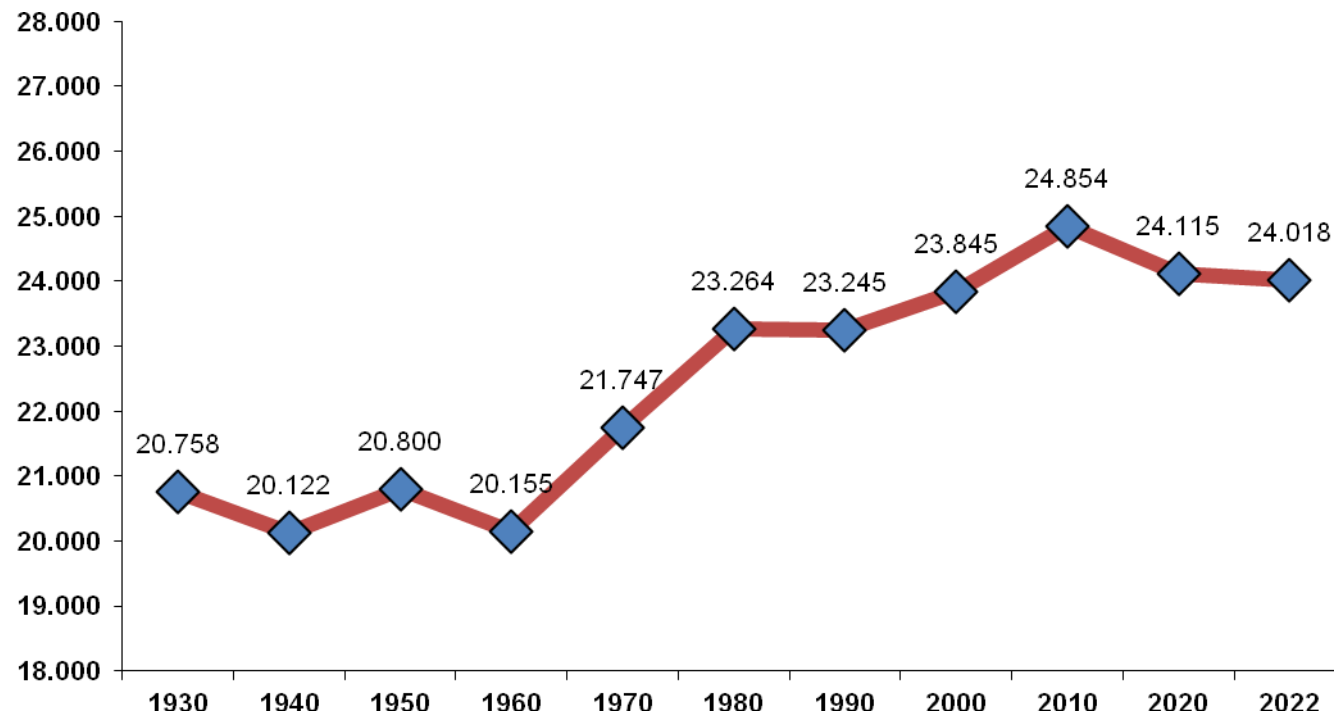
Dipartimento Servizi al Cittadino

Servizi Demografici - Ufficio Statistica

FOSSANO E LA SUA POPOLAZIONE

MARZO 2022

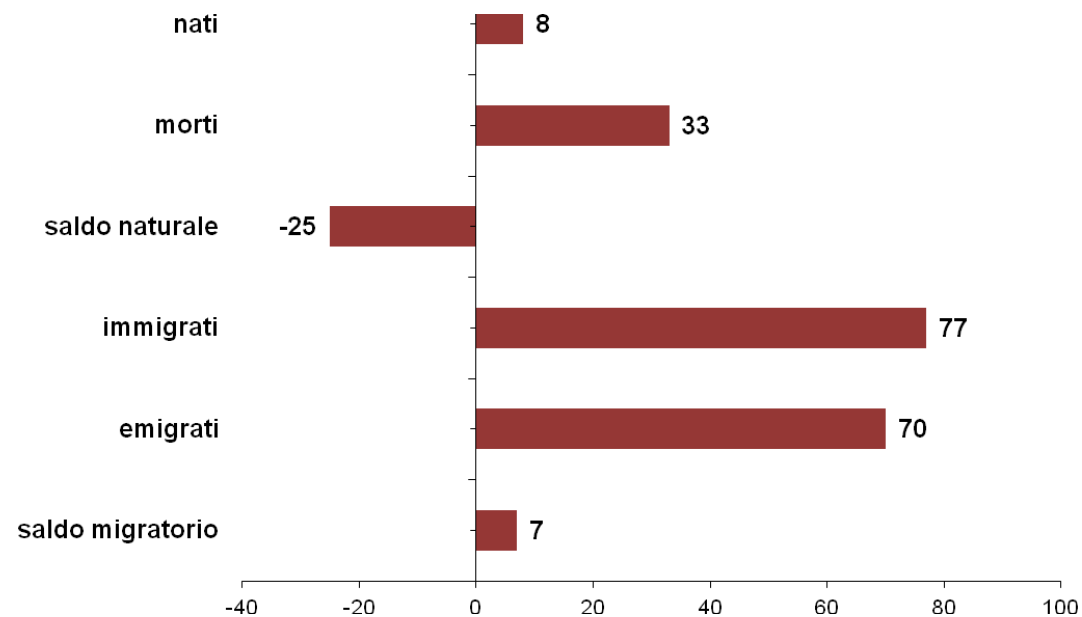
serie storica - popolazione residente



MOVIMENTO E CALCOLO DELLA POPOLAZIONE RESIDENTE

movimento naturale e migratorio - marzo 2022

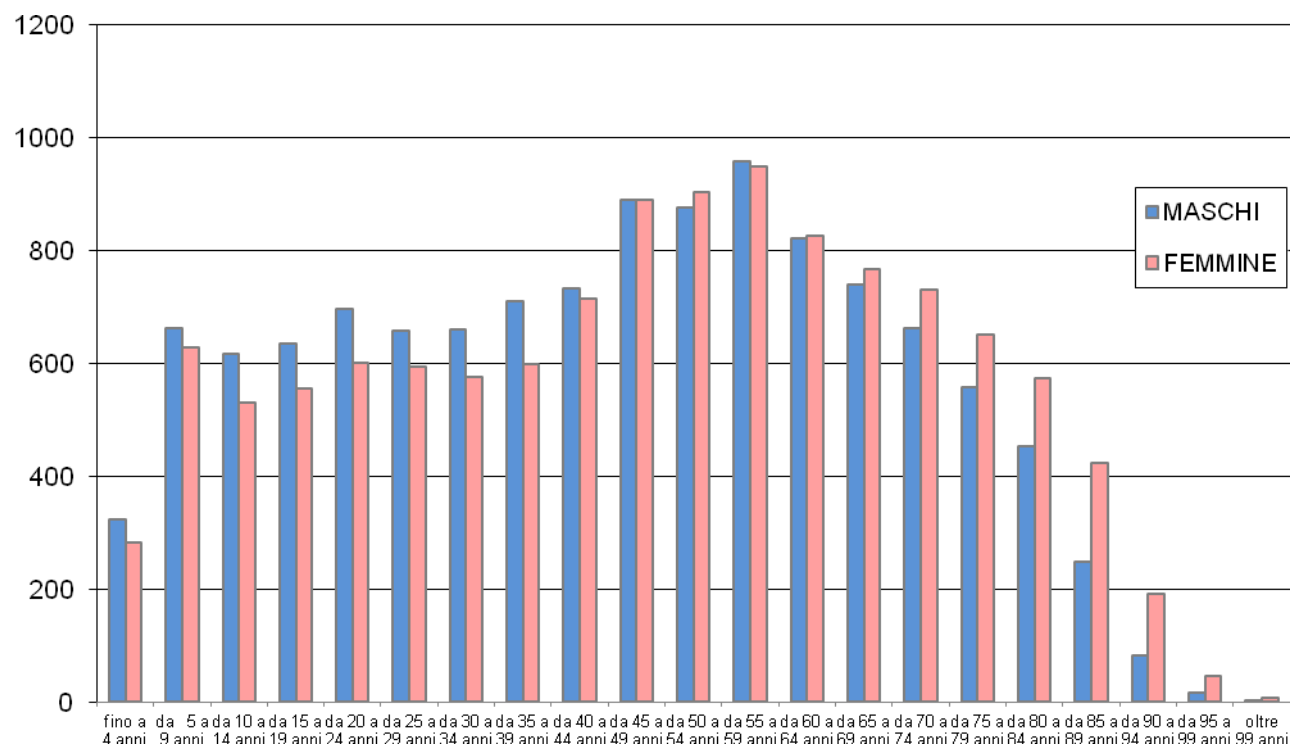
	MASCHI	FEMMINE	TOTALE
POPOLAZIONE RESIDENTE AL 1° MARZO 2022	12005	12031	24036
* NATI VIVI			
NEL COMUNE			0
IN ALTRO COMUNE (ATTI TRASCRITTI)	6	2	8
ALL'ESTERO (DA PERSONE ISCRITTE IN ANAGRAFE)			0
TOTALE NATI VIVI	6	2	8
* MORTI			
NEL COMUNE	8	9	17
IN ALTRO COMUNE (ATTI TRASCRITTI)	8	8	16
ALL'ESTERO (DA PERSONE ISCRITTE IN ANAGRAFE)			0
TOTALE MORTI	16	17	33
DIFFERENZA TRA NATI E MORTI (+/-)	-10	-15	-25
* ISCRITTI			
PROVENIENTI DA ALTRI COMUNI	31	26	57
PROVENIENTI DALL'ESTERO	9	6	15
ALTRI	5		5
TOTALE ISCRITTI	45	32	77
* CANCELLATI			
PER ALTRI COMUNI	26	12	38
PER L'ESTERO	3	2	5
ALTRI	20	7	27
TOTALE CANCELLATI	49	21	70
DIFFERENZA TRA ISCRITTI E CANCELLATI (+/-)	-4	11	7
INCREMENTO O DECREMENTO	-14	-4	-18
POPOLAZIONE RESIDENTE AL 31 MARZO 2022	11991	12027	24018



POPOLAZIONE RESIDENTE PER FASCE DI ETA'

marzo 2022

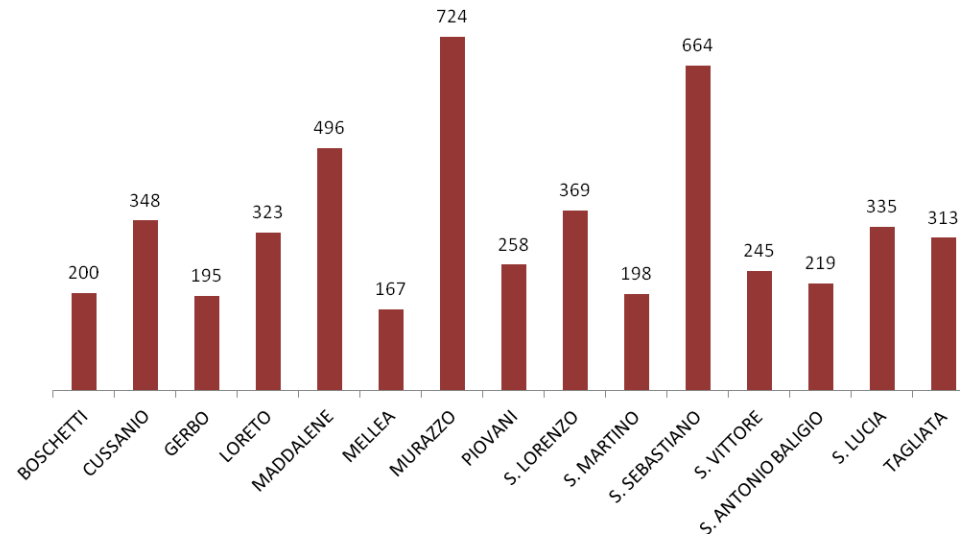
	MASCHI	FEMMINE	TOTALE
fino a 4 anni	322	282	604
da 5 a 9 anni	662	627	1289
da 10 a 14 anni	617	529	1146
da 15 a 19 anni	635	554	1189
da 20 a 24 anni	695	601	1296
da 25 a 29 anni	657	594	1251
da 30 a 34 anni	659	576	1235
da 35 a 39 anni	709	597	1306
da 40 a 44 anni	732	714	1446
da 45 a 49 anni	890	889	1779
da 50 a 54 anni	876	902	1778
da 55 a 59 anni	958	948	1906
da 60 a 64 anni	821	826	1647
da 65 a 69 anni	739	766	1505
da 70 a 74 anni	662	729	1391
da 75 a 79 anni	556	650	1206
da 80 a 84 anni	452	574	1026
da 85 a 89 anni	249	423	672
da 90 a 94 anni	81	192	273
da 95 a 99 anni	17	46	63
oltre 99 anni	2	8	10
TOTALE	11991	12027	24018



POPOLAZIONE SUDDIVISA PER ZONE STATISTICHE - DEMOGRAFICHE

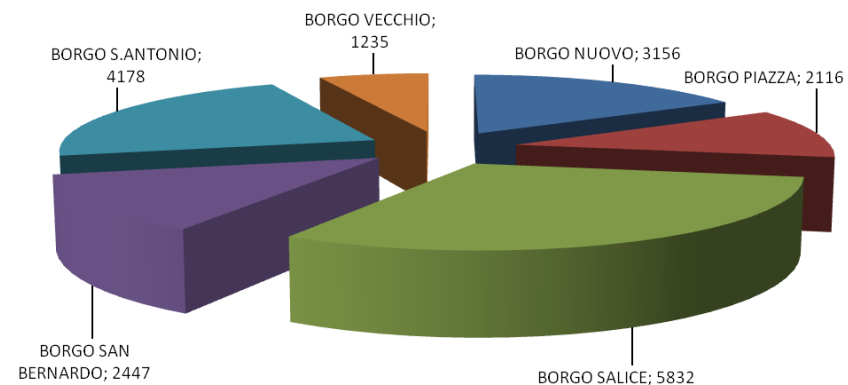
marzo 2022

ZONE	RESIDENTI 31.03.2022
FOSSANO (Capoluogo) *	18964
BOSCHETTI	200
CUSSANIO	348
GERBO	195
LORETO	323
MADDALENE	496
MELLEA	167
MURAZZO	724
PIOVANI	258
S. LORENZO	369
S. MARTINO	198
S. SEBASTIANO	664
S. VITTORE	245
S. ANTONIO BALIGIO	219
S. LUCIA	335
TAGLIATA	313
TOTALE	24018



* Suddivisione demografica di Fossano capoluogo

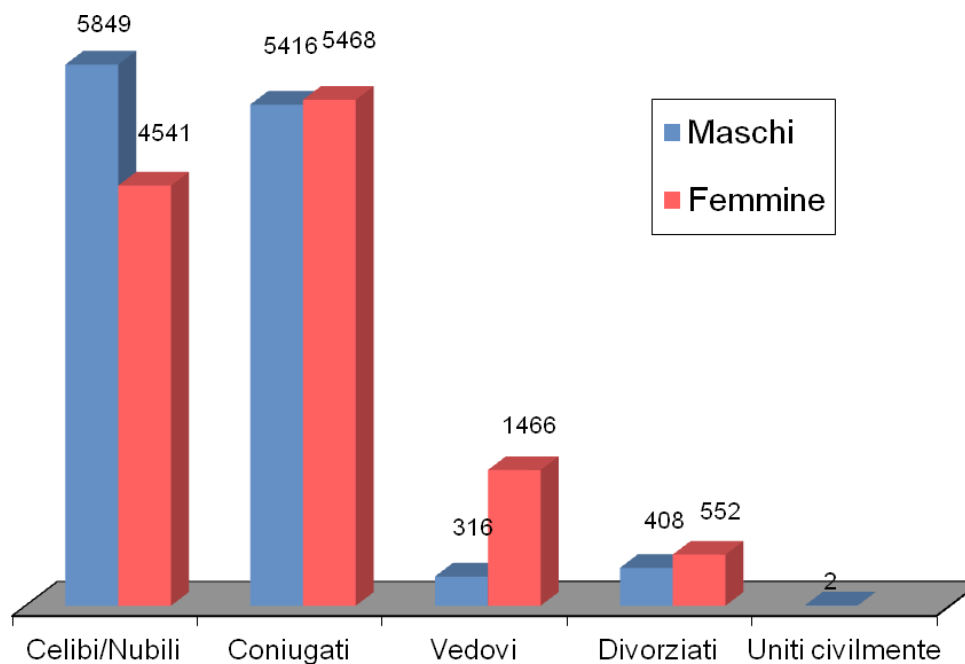
BORGO NUOVO	3156
BORGO PIAZZA	2116
BORGO SALICE	5832
BORGO SAN BERNARDO	2447
BORGO S. ANTONIO	4178
BORGO VECCHIO	1235
TOTALE	18964



POPOLAZIONE RESIDENTE SUDDIVISA PER SESSO E STATO CIVILE

marzo 2022

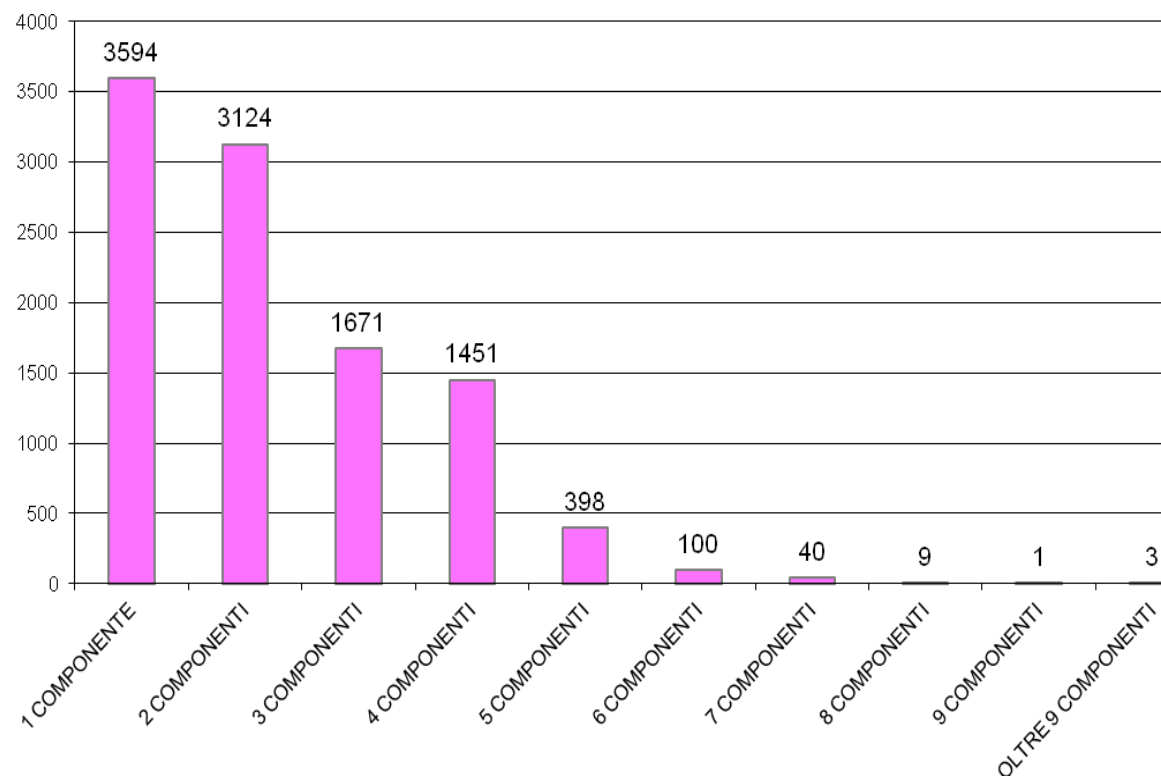
	Celibi/Nubili	Coniugati	Vedovi	Divorziati	Uniti civilmente	Totale
Maschi	5849	5416	316	408	2	11.991
Femmine	4541	5468	1466	552		12.027
TOTALE	10.390	10.884	1.782	960	2	24.018



COMPOSIZIONE NUMERICA DEI NUCLEI FAMILIARI

marzo 2022

1 COMPONENTE	3594
2 COMPONENTI	3124
3 COMPONENTI	1671
4 COMPONENTI	1451
5 COMPONENTI	398
6 COMPONENTI	100
7 COMPONENTI	40
8 COMPONENTI	9
9 COMPONENTI	1
OLTRE 9 COMPONENTI	3
TOTALE	10391

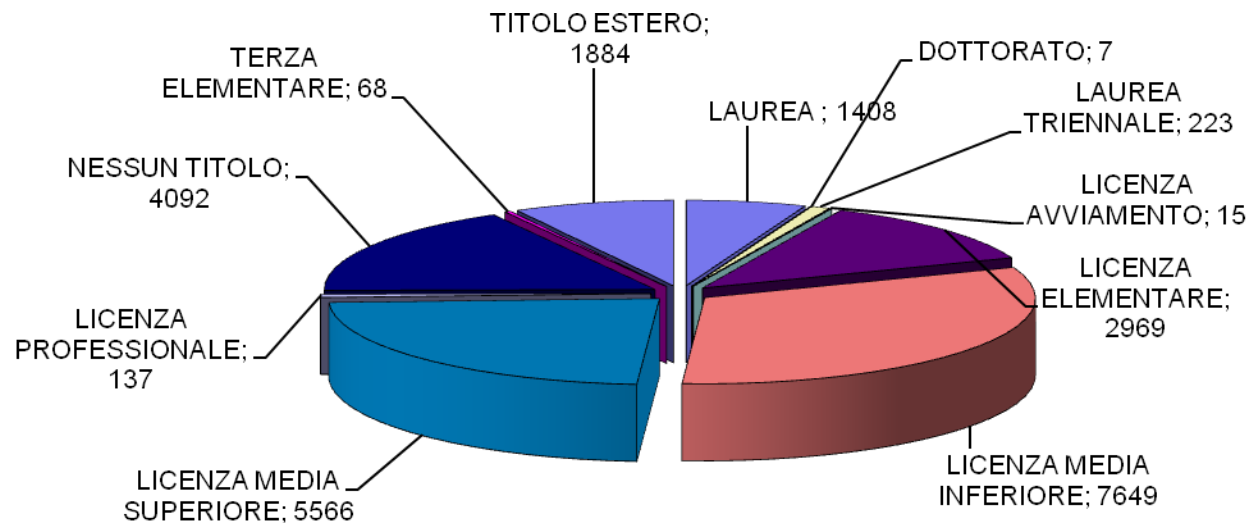


NUMERO CONVIVENZE	44
-------------------	----

Nota: per "convivenza" si intende una comunità (religiosa, assistenziale, militare ecc.) in cui coabita un insieme di persone.

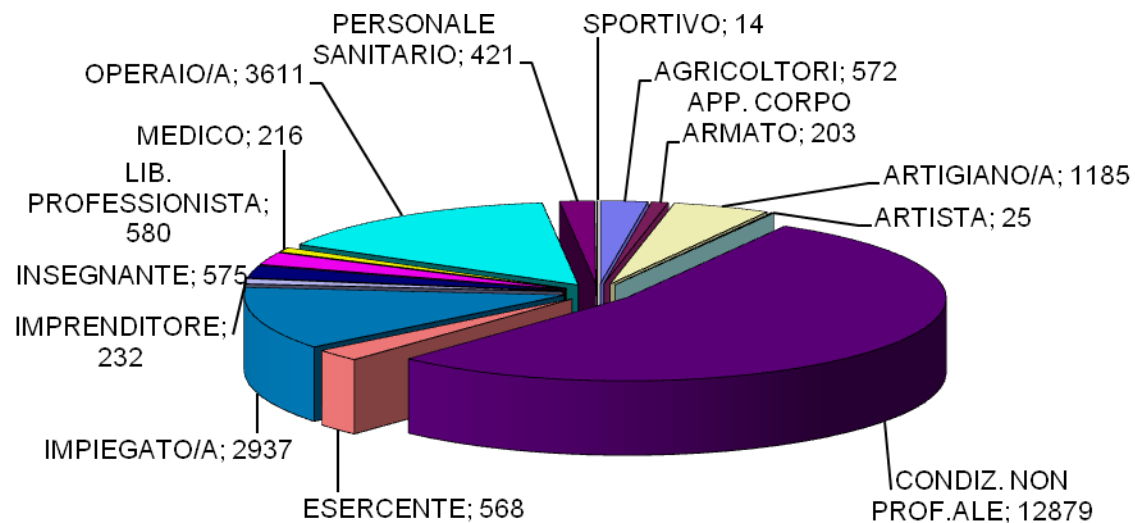
GRADO DI ISTRUZIONE NELLA POPOLAZIONE

marzo 2022



DISTRIBUZIONE PROFESSIONI NELLA POPOLAZIONE

marzo 2022



CITTADINI STRANIERI CLASSIFICATI PER SESSO E CITTADINANZA

popolazione straniera suddivisa per area geografica - marzo 2022

EUROPA	MASCHI	FEMMINE
BELGIO	1	
BULGARIA	6	9
DANIMARCA		1
FRANCIA	4	4
GERMANIA	3	2
LITUANIA	1	2
POLONIA	1	3
PORTOGALLO	1	2
REP. CECA		1
ROMANIA	176	227
SPAGNA		2
Totale	193	253

ALTRI PAESI EUROPEI	MASCHI	FEMMINE
ALBANIA	310	293
BOSNIA-ERZEGOVINA	2	
MOLDAVIA	33	37
REGNO UNITO		1
REP. DI MACEDONIA	1	2
REP. DI SERBIA	2	2
RUSSIA	4	9
SAN MARINO	2	
SVIZZERA	2	3
TURCHIA	6	4
UCRAINA	3	14
Totale	365	365

ASIA	MASCHI	FEMMINE
ARMENIA	3	3
BANGLADESH	2	
CINA POPOLARE	28	35
CINA (TAIWAN)	1	
FILIPPINE	3	4
INDIA	93	56
IRAN	1	1
PAKISTAN	1	
SIRIA	5	8
THAILANDIA		2
Totale	137	109

AFRICA	MASCHI	FEMMINE
ALGERIA		1
BURKINA FASO	25	12
CAMERUN	3	9
CAPO VERDE	4	1
CAPO VERDE ISOLE	1	
Rep.Dem.CONGO	15	16
COSTA D'AVORIO	28	17
EGITTO	15	7
ETIOPIA	1	2
GAMBIA	5	1
GHANA	4	
GUINEA	6	1
KENIA		1
MALI	4	3
MAROCCO	205	193
MAURITANIA	6	2
NIGERIA	6	5
REP.DEL CONGO		3
SENEGAL	163	52
SOMALIA	11	8
TUNISIA	2	4
Totale	504	338

AMERICA	MASCHI	FEMMINE
ARGENTINA	2	1
BRASILE	12	13
CANADA	3	1
CILE	1	
COLOMBIA		2
CUBA	1	6
ECUADOR	2	1
EL SALVADOR		1
MESSICO	1	2
NICARAGUA		3
PERU'	6	23
REP.DOMINICANA	7	11
STATI UNITI AMER.	1	1
URUGUAY		1
VENEZUELA		1
Totale	36	67

OCEANIA	MASCHI	FEMMINE
NUOVA GUINEA	5	
Totale	5	

CITTADINANZA	MASCHI	FEMMINE
NON CONOSCIUTA	5	5
APOLIDE		1

TOTALE	MASCHI	FEMMINE
	1.245	1.138

