



Città di Fossano

Provincia di Cuneo

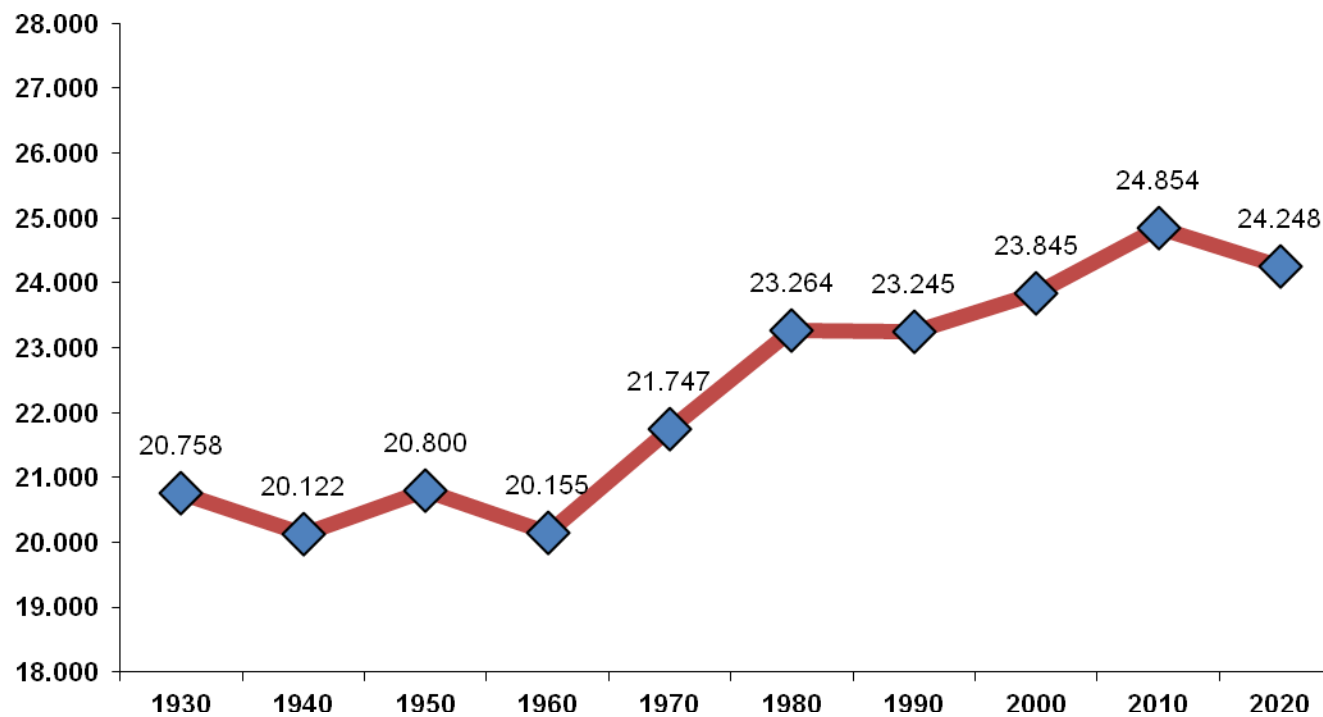
Dipartimento Servizi al Cittadino

Servizi Demografici - Ufficio Statistica

FOSSANO E LA SUA POPOLAZIONE

MARZO 2021

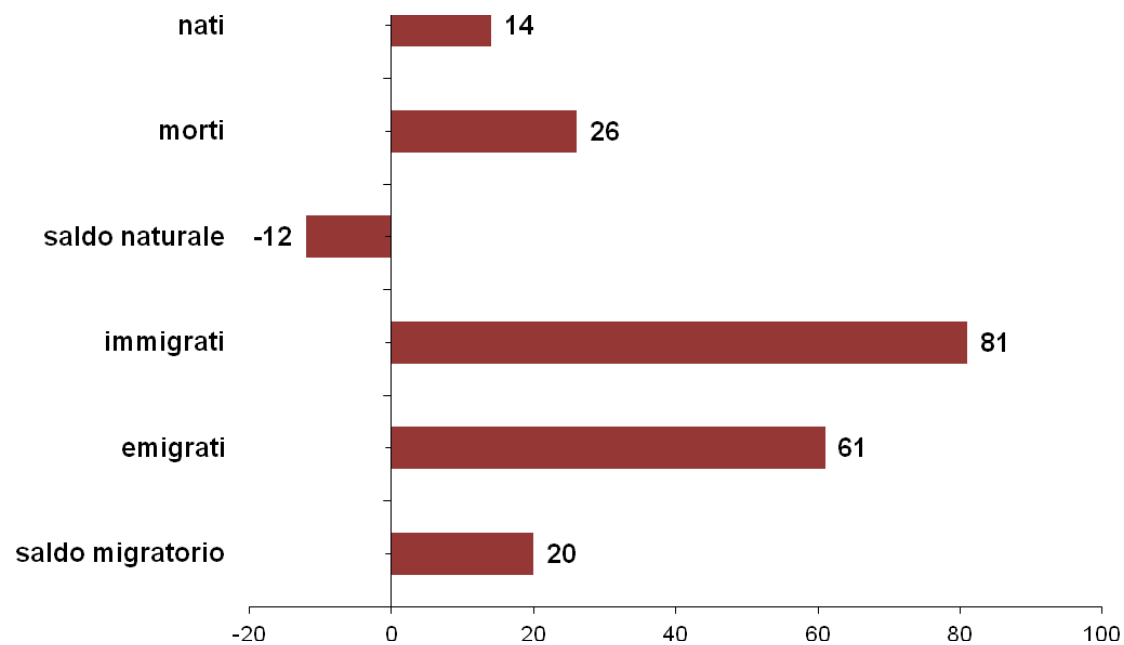
serie storica - popolazione residente



MOVIMENTO E CALCOLO DELLA POPOLAZIONE RESIDENTE

movimento naturale e migratorio - marzo 2021

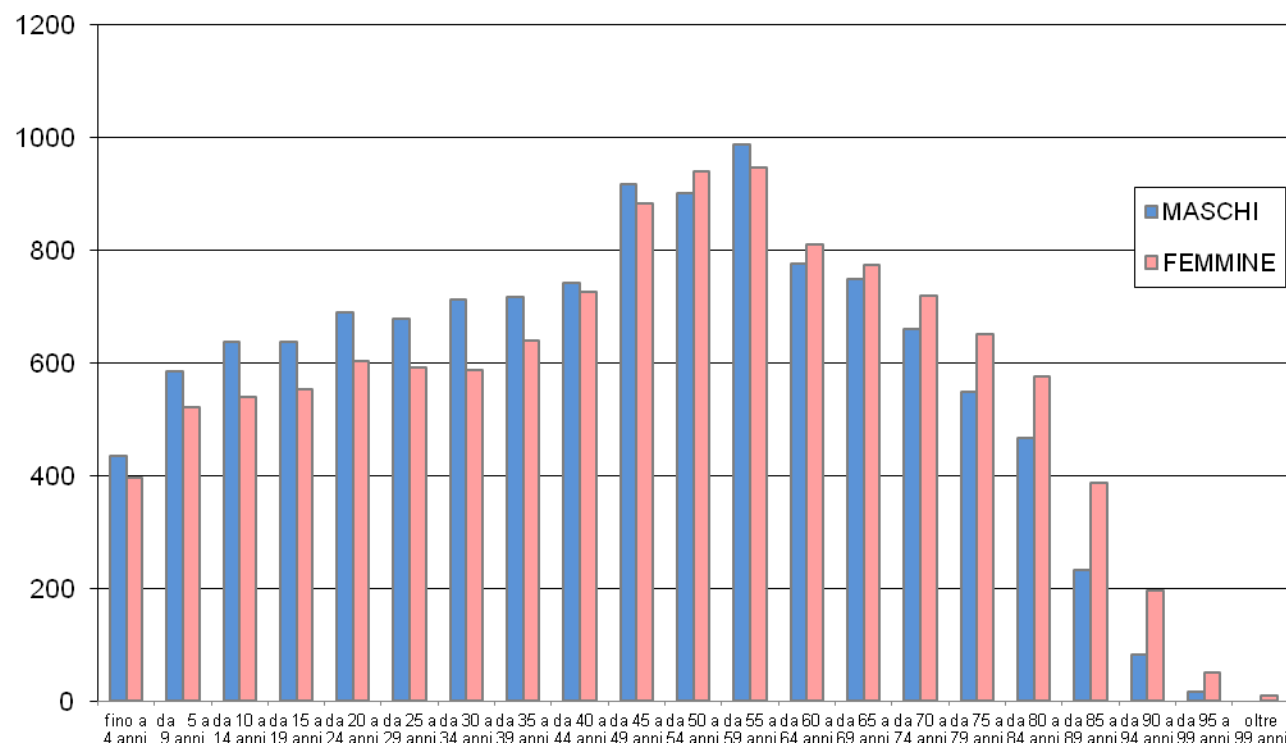
	MASCHI	FEMMINE	TOTALE
POPOLAZIONE RESIDENTE AL 1° MARZO 2021	12147	12093	24240
* NATI VIVI			
NEL COMUNE			0
IN ALTRO COMUNE (ATTI TRASCRITTI)	8	5	13
ALL'ESTERO (DA PERSONE ISCRITTE IN ANAGRAFE)		1	1
TOTALE NATI VIVI	8	6	14
* MORTI			
NEL COMUNE	5	11	16
IN ALTRO COMUNE (ATTI TRASCRITTI)	7	2	9
ALL'ESTERO (DA PERSONE ISCRITTE IN ANAGRAFE)	1		1
TOTALE MORTI	13	13	26
DIFFERENZA TRA NATI E MORTI (+/-)	-5	-7	-12
* ISCRITTI			
PROVENIENTI DA ALTRI COMUNI	37	25	62
PROVENIENTI DALL'ESTERO	9	5	14
ALTRI	5		5
TOTALE ISCRITTI	51	30	81
* CANCELLATI			
PER ALTRI COMUNI	29	22	51
PER L'ESTERO	4	2	6
ALTRI	3	1	4
TOTALE CANCELLATI	36	25	61
DIFFERENZA TRA ISCRITTI E CANCELLATI (+/-)	15	5	20
INCREMENTO O DECREMENTO	10	-2	8
POPOLAZIONE RESIDENTE AL 31 MARZO 2021	12157	12091	24248



POPOLAZIONE RESIDENTE PER FASCE DI ETA'

marzo 2021

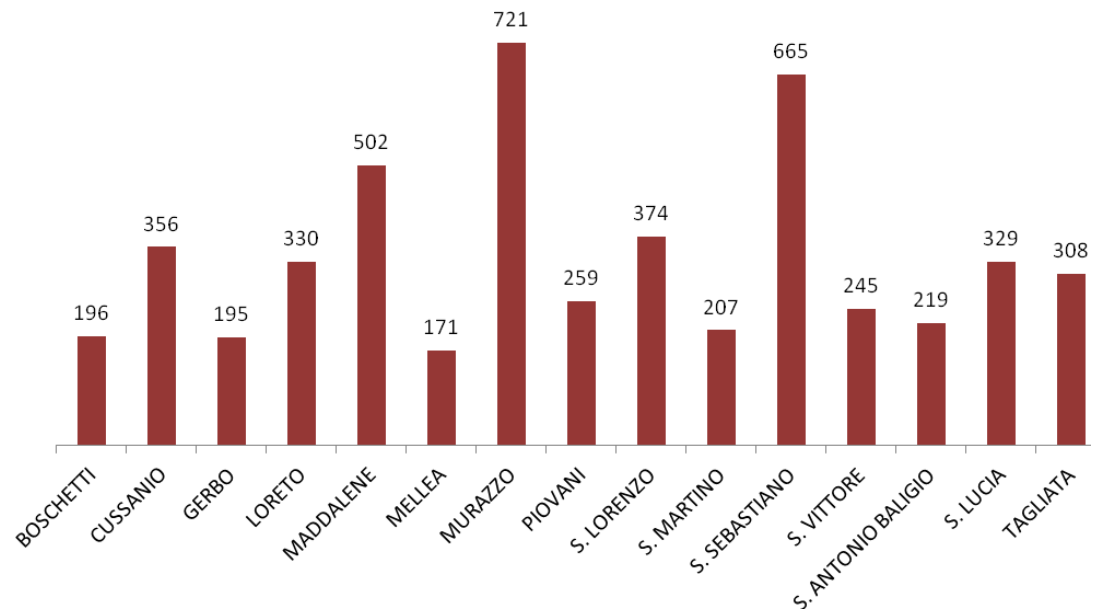
	MASCHI	FEMMINE	TOTALE
fino a 4 anni	434	396	830
da 5 a 9 anni	584	520	1104
da 10 a 14 anni	637	539	1176
da 15 a 19 anni	636	553	1189
da 20 a 24 anni	688	603	1291
da 25 a 29 anni	677	592	1269
da 30 a 34 anni	711	586	1297
da 35 a 39 anni	717	640	1357
da 40 a 44 anni	741	725	1466
da 45 a 49 anni	916	882	1798
da 50 a 54 anni	901	940	1841
da 55 a 59 anni	987	945	1932
da 60 a 64 anni	775	809	1584
da 65 a 69 anni	748	774	1522
da 70 a 74 anni	660	718	1378
da 75 a 79 anni	547	651	1198
da 80 a 84 anni	466	576	1042
da 85 a 89 anni	233	387	620
da 90 a 94 anni	83	195	278
da 95 a 99 anni	16	51	67
oltre 99 anni		9	9
TOTALE	12157	12091	24248



POPOLAZIONE SUDDIVISA PER ZONE STATISTICHE - DEMOGRAFICHE

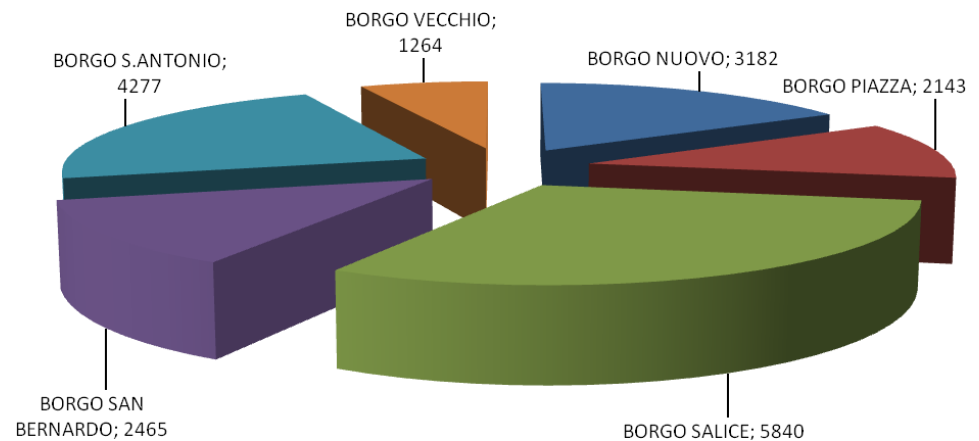
marzo 2021

ZONE	RESIDENTI 31.03.2021
FOSSANO (Capoluogo) *	19171
BOSCHETTI	196
CUSSANIO	356
GERBO	195
LORETO	330
MADDALENE	502
MELLEA	171
MURAZZO	721
PIOVANI	259
S. LORENZO	374
S. MARTINO	207
S. SEBASTIANO	665
S. VITTORE	245
S. ANTONIO BALIGIO	219
S. LUCIA	329
TAGLIATA	308
TOTALE	24248



* Suddivisione demografica di Fossano capoluogo

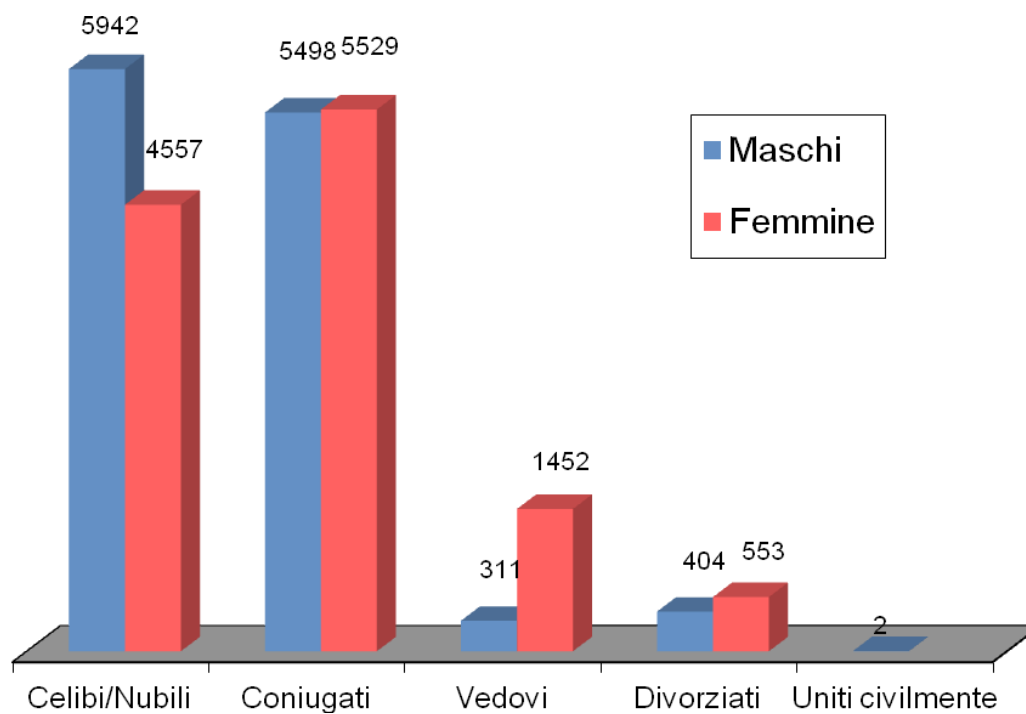
BORGO NUOVO	3182
BORGO PIAZZA	2143
BORGO SALICE	5840
BORGO SAN BERNARDO	2465
BORGO S. ANTONIO	4277
BORGO VECCHIO	1264
TOTALE	19171



POPOLAZIONE RESIDENTE SUDDIVISA PER SESSO E STATO CIVILE

marzo 2021

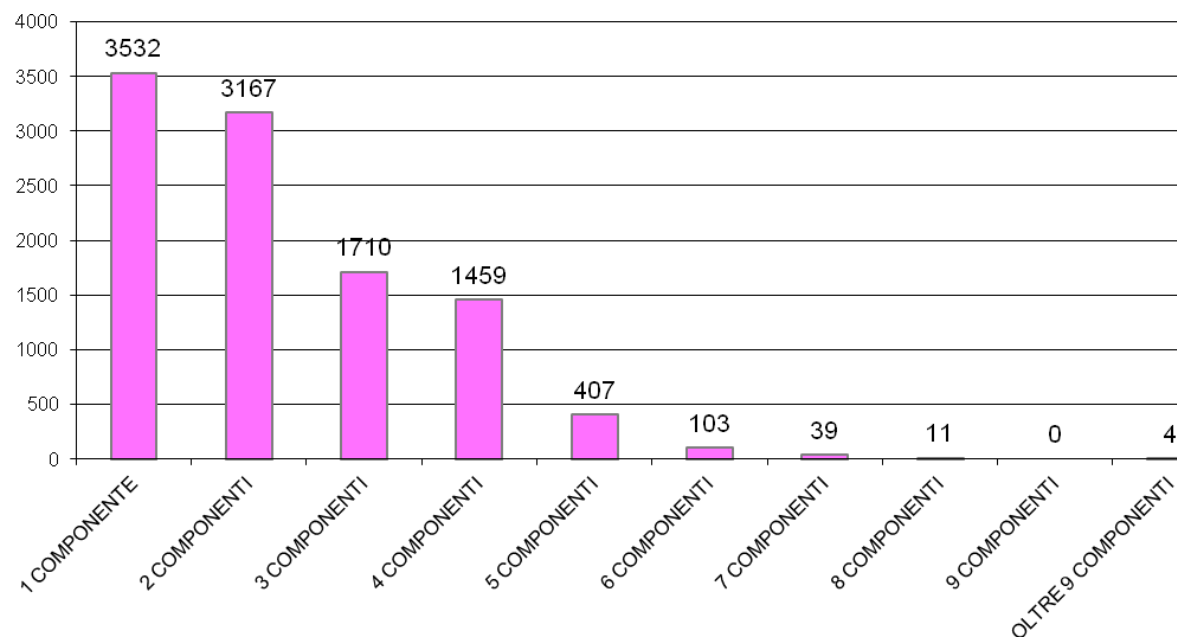
	Celibi/Nubili	Coniugati	Vedovi	Divorziati	Uniti civilmente	Totale
Maschi	5942	5498	311	404	2	12.157
Femmine	4557	5529	1452	553		12.091
TOTALE	10.499	11.027	1.763	957	2	24.248



COMPOSIZIONE NUMERICA DEI NUCLEI FAMILIARI

marzo 2021

1 COMPONENTE	3532
2 COMPONENTI	3167
3 COMPONENTI	1710
4 COMPONENTI	1459
5 COMPONENTI	407
6 COMPONENTI	103
7 COMPONENTI	39
8 COMPONENTI	11
9 COMPONENTI	0
OLTRE 9 COMPONENTI	4
TOTALE	10432

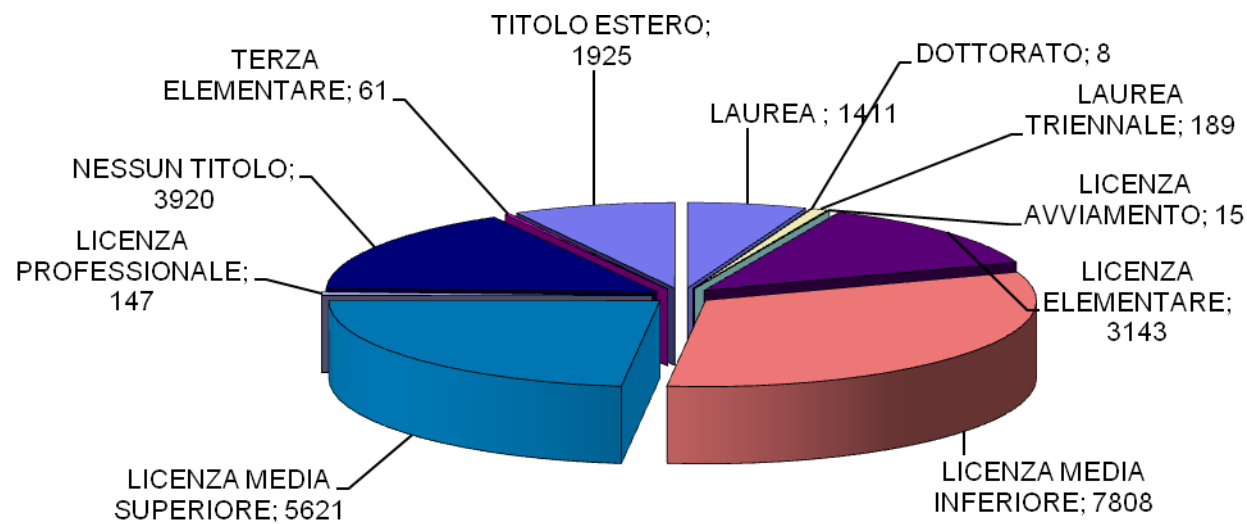


NUMERO CONVIVENZE	44
-------------------	----

Nota: per "convivenza" si intende una comunità (religiosa, assistenziale, militare ecc.) in cui coabita un insieme di persone.

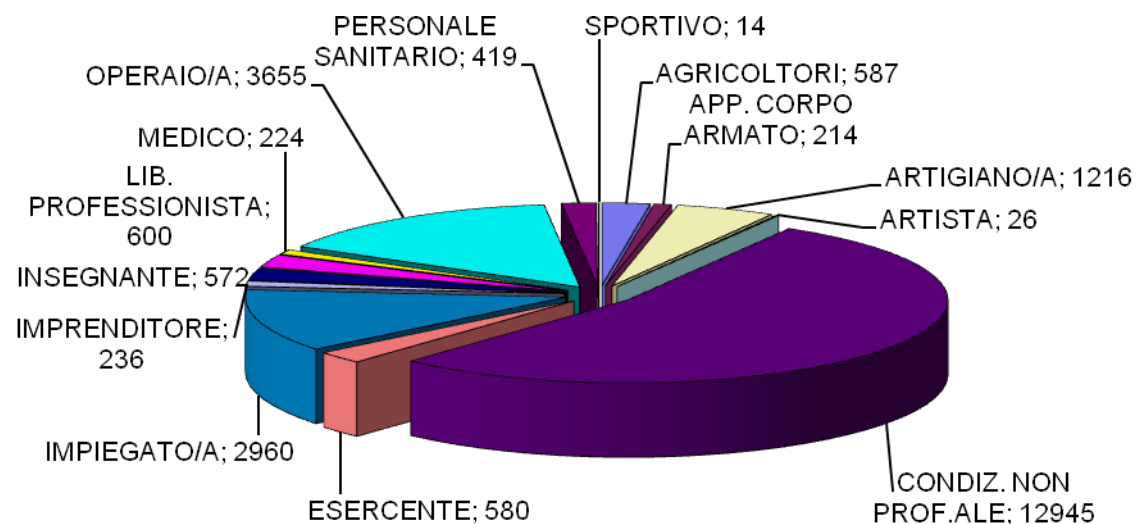
GRADO DI ISTRUZIONE NELLA POPOLAZIONE

marzo 2021



DISTRIBUZIONE PROFESSIONI NELLA POPOLAZIONE

marzo 2021



CITTADINI STRANIERI CLASSIFICATI PER SESSO E CITTADINANZA

popolazione straniera suddivisa per area geografica - marzo 2021

EUROPA	MASCHI	FEMMINE
BELGIO	1	
BULGARIA	9	9
DANIMARCA		1
FRANCIA	5	5
GERMANIA	4	2
LITUANIA	1	2
POLONIA	1	4
PORTOGALLO	2	2
REP. CECA		1
ROMANIA	171	235
SPAGNA		2
Totale	194	263

ALTRI PAESI EUROPEI	MASCHI	FEMMINE
ALBANIA	313	288
BOSNIA-ERZEGOVINA	3	1
MOLDAVIA	33	41
REGNO UNITO		1
REP. DI MACEDONIA	1	2
REP. DI SERBIA	2	2
RUSSIA	4	10
SAN MARINO	2	
SVIZZERA	2	3
TURCHIA	6	4
UCRAINA	3	11
Totale	369	363

ASIA	MASCHI	FEMMINE
ARMENIA	3	3
BANGLADESH	3	
CINA POPOLARE	35	36
CINA (TAIWAN)	1	
FILIPPINE	4	4
GIORDANIA	1	
INDIA	92	56
PAKISTAN	2	
SIRIA	4	5
THAILANDIA		2
Totale	145	106

AFRICA	MASCHI	FEMMINE
BURKINA FASO	28	14
CAMERUN	4	12
CAPO VERDE	4	3
CAPO VERDE ISOLE	1	
Rep. Dem. CONGO	16	16
COSTA D'AVORIO	27	13
EGITTO	18	6
ETIOPIA	1	3
GAMBIA	5	1
GHANA	4	
GUINEA	5	2
KENIA		1
MALI	6	
MAROCCO	204	184
MAURITANIA	6	2
NIGERIA	8	4
REP. DEL CONGO		3
SENEGAL	175	54
SOMALIA	12	8
SUDAN	1	
TANZANIA	1	
TUNISIA	2	3
Totale	528	329

AMERICA	MASCHI	FEMMINE
ARGENTINA	2	
BRASILE	11	13
CANADA	3	1
CILE	1	
COLOMBIA		3
CUBA	1	7
DOMINICA		3
ECUADOR	2	1
EL SALVADOR		1
MESSICO	1	1
NICARAGUA		3
PERU'	8	19
REP. DOMINICANA	9	7
STATI UNITI AMER.	1	1
VENEZUELA		1
Totale	39	61

OCEANIA	MASCHI	FEMMINE
NUOVA GUINEA	6	
Totale	6	

	MASCHI	FEMMINE
CITTADINANZA NON CONOSCIUTA	3	5
APOLIDE		1

	MASCHI	FEMMINE
TOTALE	1.284	1.128

