



Città di Fossano

Provincia di Cuneo

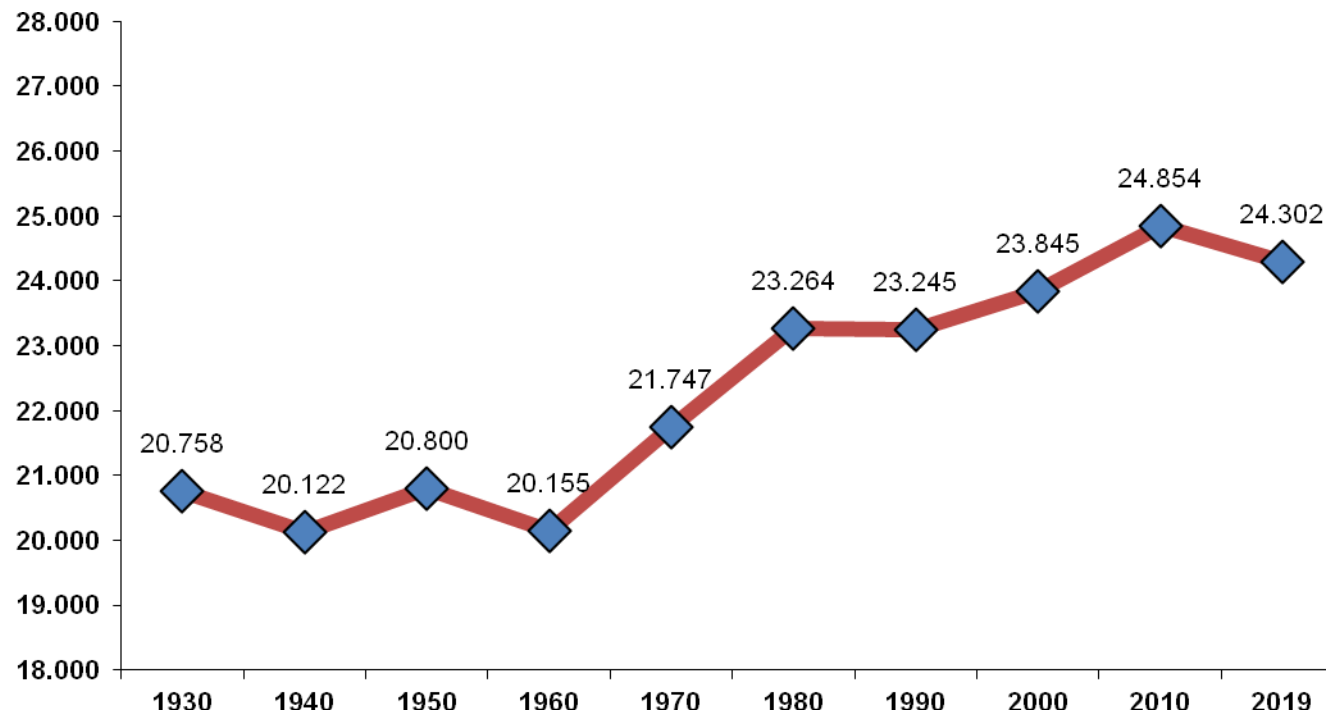
Dipartimento Servizi al Cittadino

Servizi Demografici - Ufficio Statistica

FOSSANO E LA SUA POPOLAZIONE

MARZO 2019

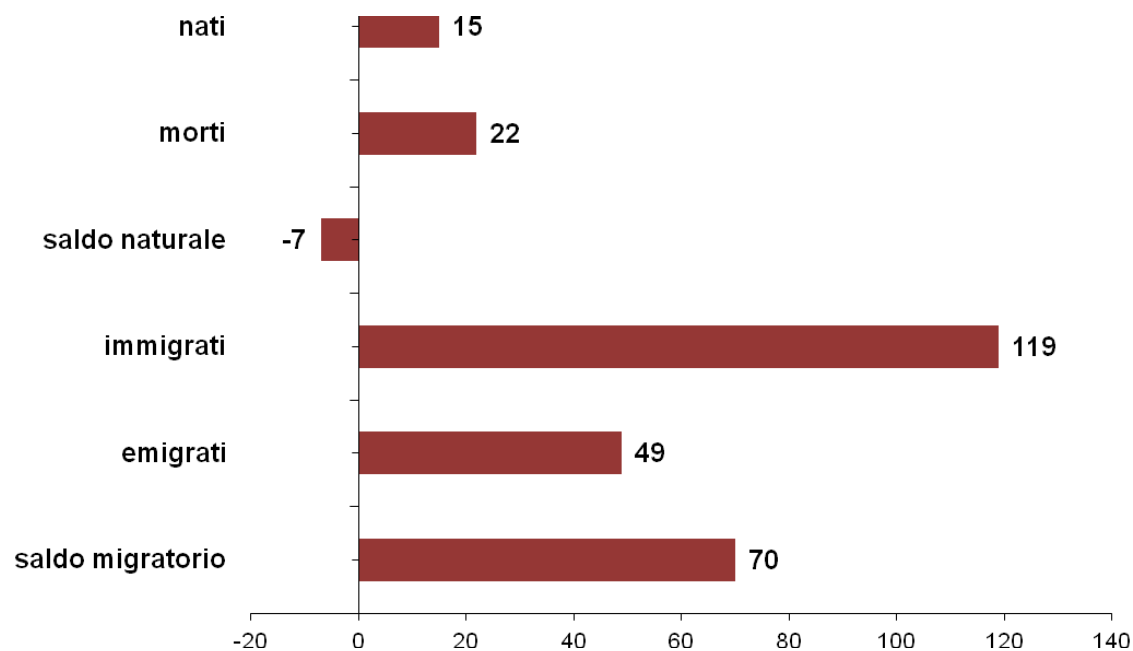
serie storica - popolazione residente



MOVIMENTO E CALCOLO DELLA POPOLAZIONE RESIDENTE

movimento naturale e migratorio - marzo 2019

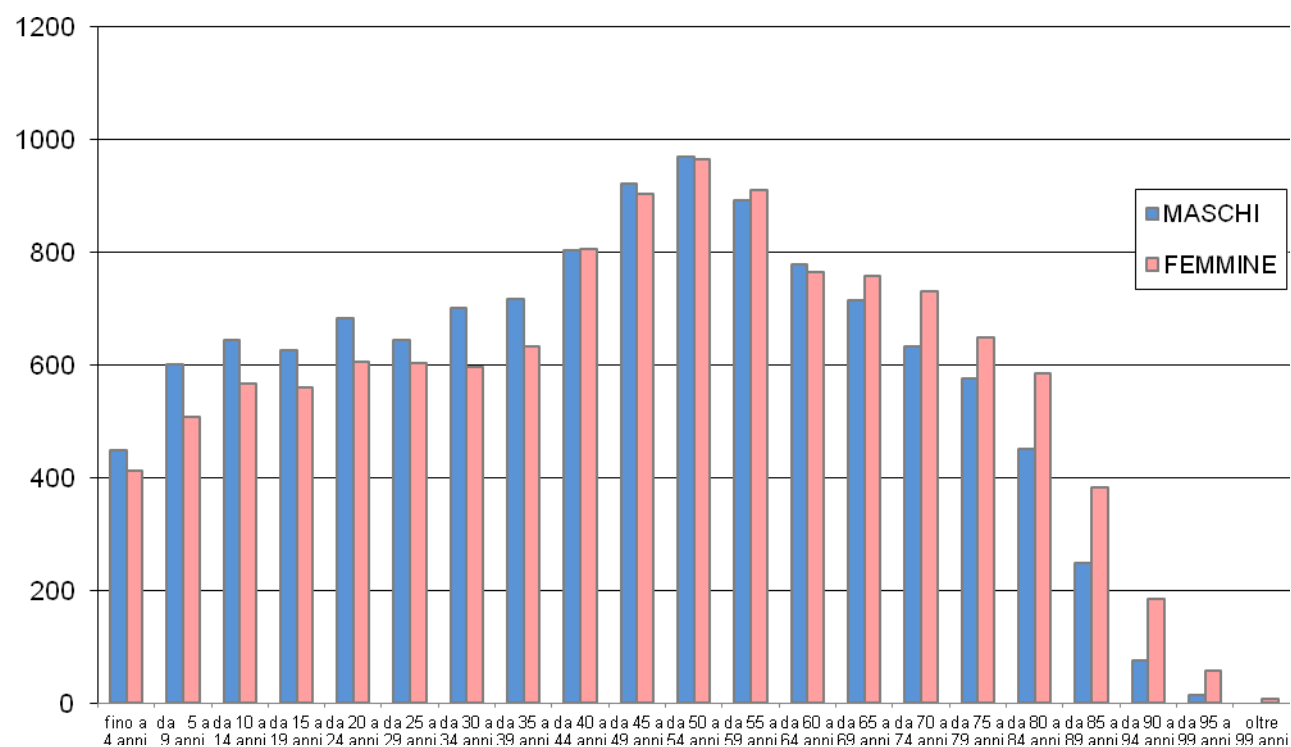
	MASCHI	FEMMINE	TOTALE
POPOLAZIONE RESIDENTE AL 1° MARZO 2019	12103	12136	24239
* NATI VIVI			
NEL COMUNE			0
IN ALTRO COMUNE (ATTI TRASCRITTI)	3	12	15
ALL'ESTERO (DA PERSONE ISCRITTE IN ANAGRAFE)			0
TOTALE NATI VIVI	3	12	15
* MORTI			
NEL COMUNE	5	9	14
IN ALTRO COMUNE (ATTI TRASCRITTI)	5	3	8
ALL'ESTERO (DA PERSONE ISCRITTE IN ANAGRAFE)			0
TOTALE MORTI	10	12	22
DIFFERENZA TRA NATI E MORTI (+/-)	-7	-7	-7
* ISCRITTI			
PROVENIENTI DA ALTRI COMUNI	43	47	90
PROVENIENTI DALL'ESTERO	13	9	22
ALTRI	4	3	7
TOTALE ISCRITTI	60	59	119
* CANCELLATI			
PER ALTRI COMUNI	20	19	39
PER L'ESTERO			0
ALTRI	5	5	10
TOTALE CANCELLATI	25	24	49
DIFFERENZA TRA ISCRITTI E CANCELLATI (+/-)	35	35	70
INCREMENTO O DECREMENTO	28	35	63
POPOLAZIONE RESIDENTE AL 31 MARZO 2019	12131	12171	24302



POPOLAZIONE RESIDENTE PER FASCE DI ETA'

marzo 2019

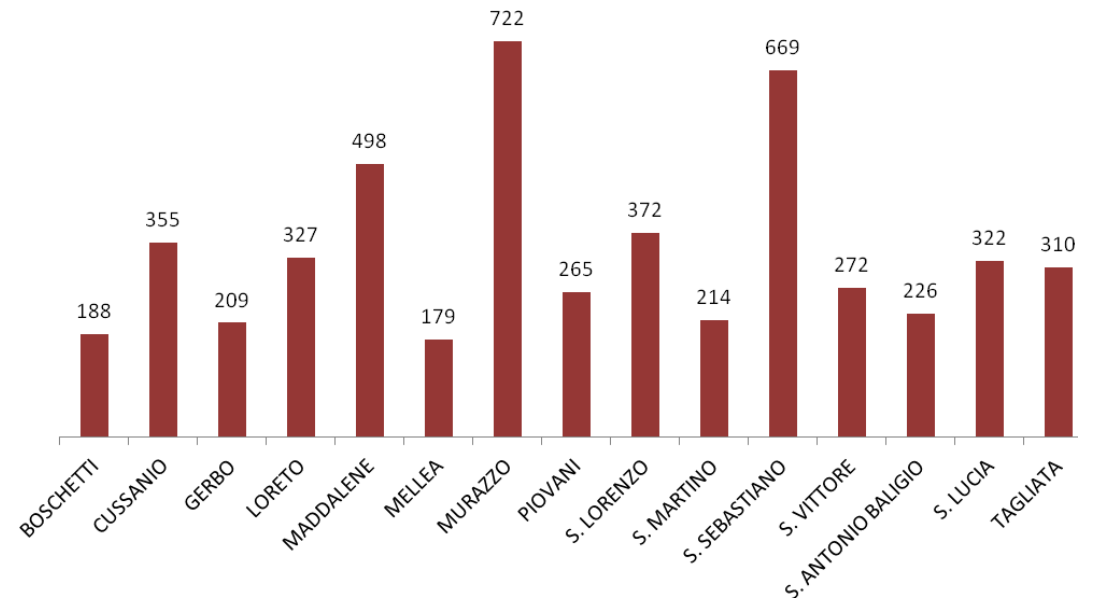
	MASCHI	FEMMINE	TOTALE
fino a 4 anni	449	411	860
da 5 a 9 anni	600	507	1107
da 10 a 14 anni	643	566	1209
da 15 a 19 anni	626	559	1185
da 20 a 24 anni	682	604	1286
da 25 a 29 anni	644	602	1246
da 30 a 34 anni	701	595	1296
da 35 a 39 anni	717	633	1350
da 40 a 44 anni	802	805	1607
da 45 a 49 anni	920	903	1823
da 50 a 54 anni	969	963	1932
da 55 a 59 anni	891	909	1800
da 60 a 64 anni	778	765	1543
da 65 a 69 anni	715	758	1473
da 70 a 74 anni	632	730	1362
da 75 a 79 anni	575	649	1224
da 80 a 84 anni	450	584	1034
da 85 a 89 anni	248	381	629
da 90 a 94 anni	76	184	260
da 95 a 99 anni	13	56	69
oltre 99 anni		7	7
TOTALE	12131	12171	24302



POPOLAZIONE SUDDIVISA PER ZONE STATISTICHE - DEMOGRAFICHE

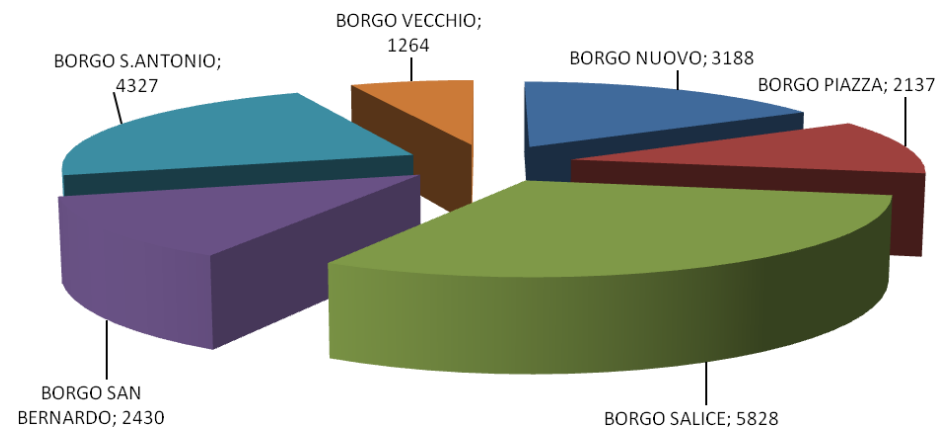
marzo 2019

ZONE	RESIDENTI 31.03.2019
FOSSANO (Capoluogo) *	19174
BOSCHETTI	188
CUSSANIO	355
GERBO	209
LORETO	327
MADDALENE	498
MELLEA	179
MURAZZO	722
PIOVANI	265
S. LORENZO	372
S. MARTINO	214
S. SEBASTIANO	669
S. VITTORE	272
S. ANTONIO BALIGIO	226
S. LUCIA	322
TAGLIATA	310
TOTALE	24302



* Suddivisione demografica di Fossano capoluogo

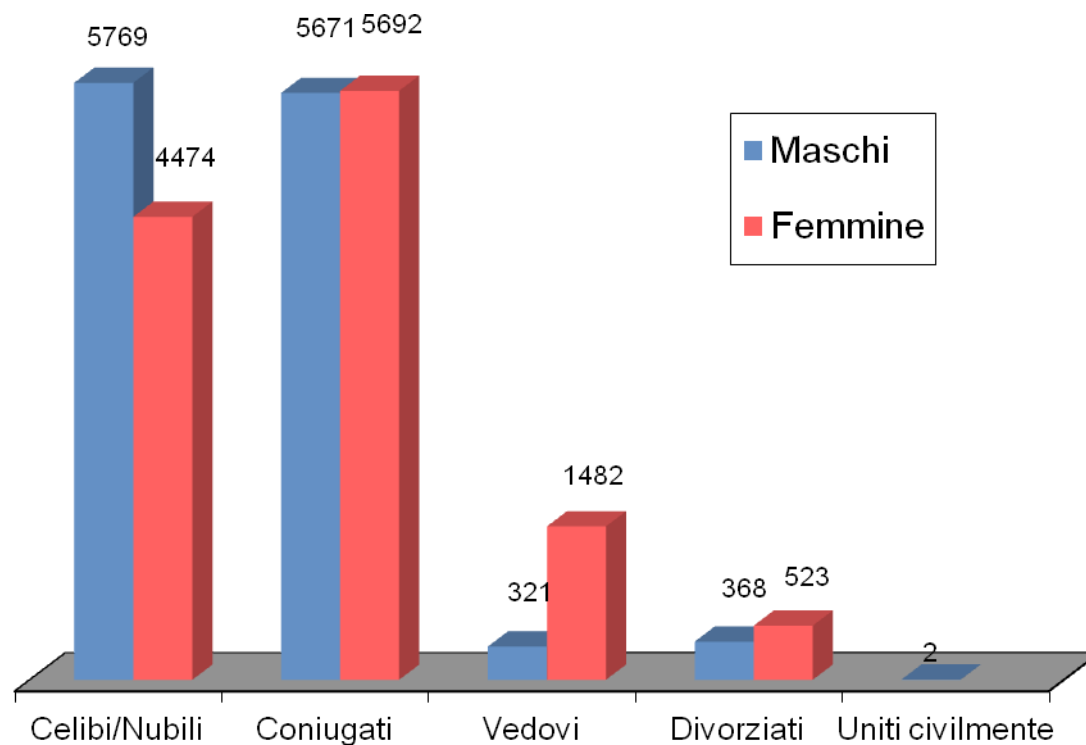
BORGO NUOVO	3188
BORGO PIAZZA	2137
BORGO SALICE	5828
BORGO SAN BERNARDO	2430
BORGO S. ANTONIO	4327
BORGO VECCHIO	1264
TOTALE	19174



POPOLAZIONE RESIDENTE SUDDIVISA PER SESSO E STATO CIVILE

marzo 2019

	Celibi/Nubili	Coniugati	Vedovi	Divorziati	Uniti civilmente	Totale
Maschi	5769	5671	321	368	2	12.131
Femmine	4474	5692	1482	523		12.171
TOTALE	10.243	11.363	1.803	891	2	24.302

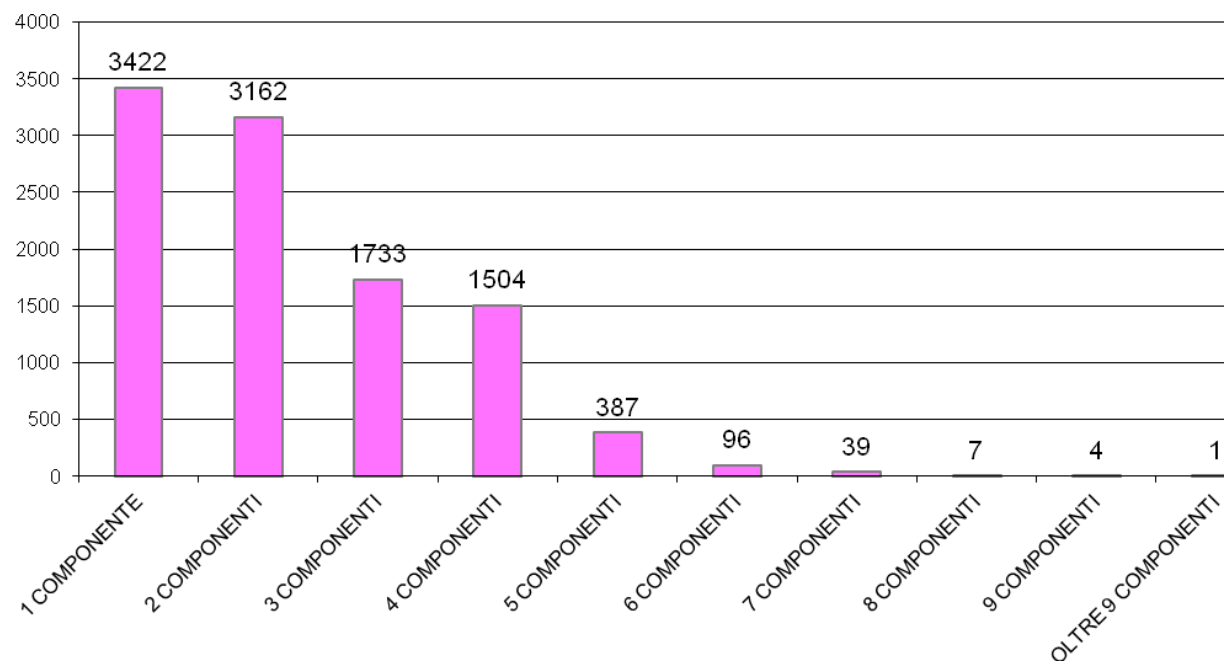


COMPOSIZIONE NUMERICA DEI NUCLEI FAMILIARI

marzo 2019

1 COMPONENTE	3422
2 COMPONENTI	3162
3 COMPONENTI	1733
4 COMPONENTI	1504
5 COMPONENTI	387
6 COMPONENTI	96
7 COMPONENTI	39
8 COMPONENTI	7
9 COMPONENTI	4
OLTRE 9 COMPONENTI	1
TOTALE	10355

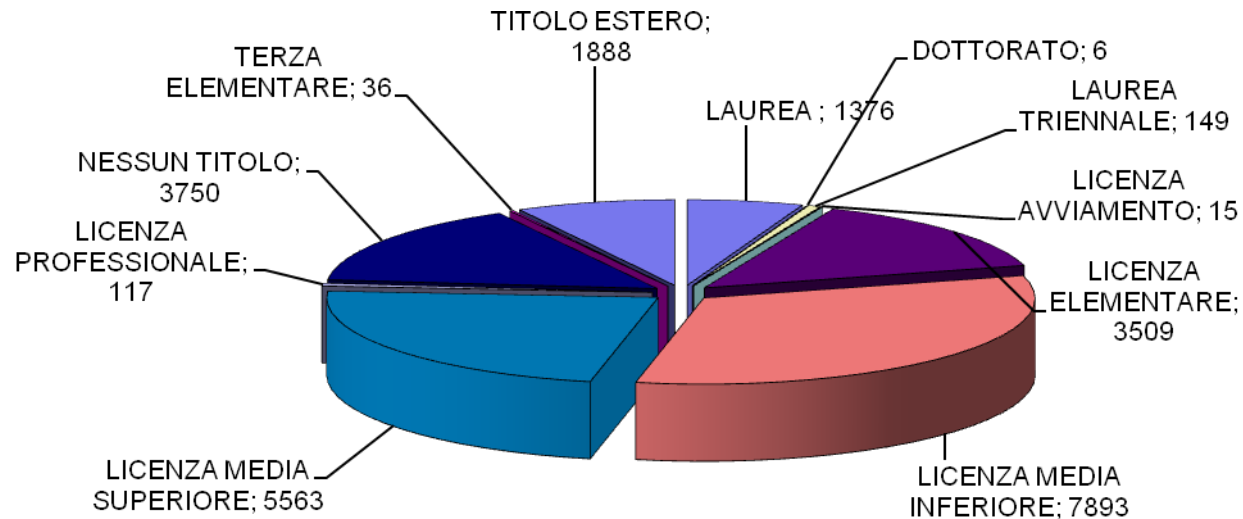
NUMERO CONVIVENZE	37
-------------------	----



Nota: per "convivenza" si intende una comunità (religiosa, assistenziale, militare ecc.) in cui coabita un insieme di persone.

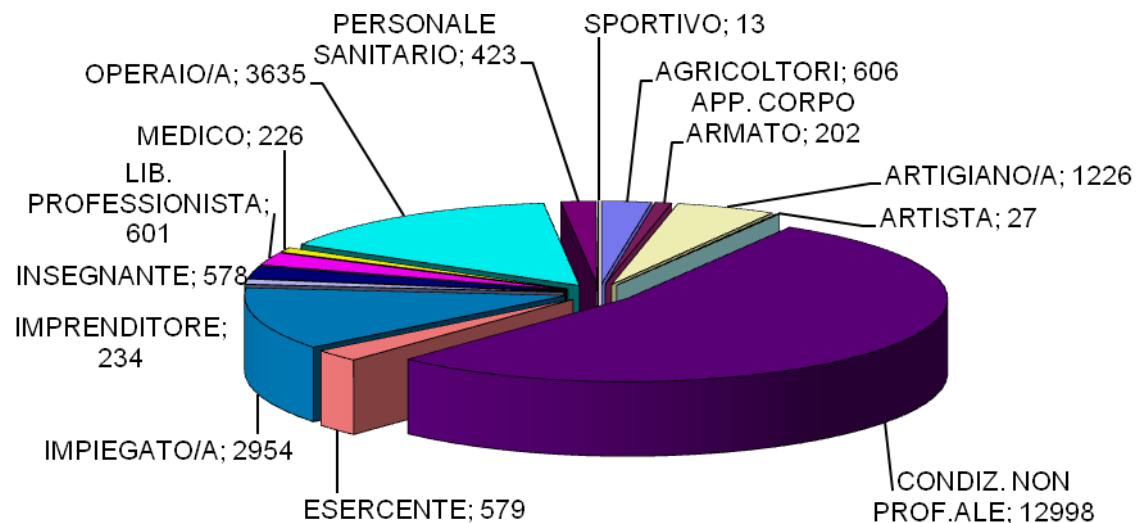
GRADO DI ISTRUZIONE NELLA POPOLAZIONE

marzo 2019



DISTRIBUZIONE PROFESSIONI NELLA POPOLAZIONE

marzo 2019



CITTADINI STRANIERI CLASSIFICATI PER SESSO E CITTADINANZA

popolazione straniera suddivisa per area geografica - marzo 2019

EUROPA	MASCHI	FEMMINE
BELGIO	1	
BULGARIA	7	10
DANIMARCA		1
FRANCIA	5	5
GERMANIA	3	2
GRAN BRETAGNA	1	1
LITUANIA	1	3
POLONIA	2	4
PORTOGALLO	2	2
REP. CECA		1
ROMANIA	161	224
SPAGNA		3
Totale	183	256

ALTRI PAESI EUROPEI	MASCHI	FEMMINE
ALBANIA	304	286
BOSNIA-ERZEGOVINA	4	3
MOLDAVIA	35	40
REP. DI MACEDONIA	1	2
REP. DI SERBIA	1	1
RUSSIA	5	10
SAN MARINO	2	
SVIZZERA	2	4
TURCHIA	6	3
UCRAINA	3	12
Totale	363	361

ASIA	MASCHI	FEMMINE
ARMENIA	3	3
BANGLADESH	3	2
CINA POPOLARE	31	31
CINA (TAIWAN)	1	
FILIPPINE	1	1
INDIA	86	44
PAKISTAN	1	
SIRIA	4	5
THAILANDIA		2
Totale	130	88

OCEANIA	MASCHI	FEMMINE
NUOVA GUINEA	4	
Totale	4	

AFRICA	MASCHI	FEMMINE
BURKINA FASO	28	17
CAMERUN	2	17
CAPO VERDE	5	2
Rep.Dem.CONGO	14	13
COSTA D'AVORIO	29	12
EGITTO	10	2
ETIOPIA	1	4
GAMBIA	3	2
GHANA	5	
GUINEA	2	1
KENYA		1
MALI	2	
MAROCCO	186	182
MAURITANIA	7	2
NIGERIA	4	7
REPUBBLICA CONGO		3
SENEGAL	178	54
SOMALIA	13	8
SUDAN	1	
TANZANIA	1	
TUNISIA	1	3
Totale	492	330

AMERICA	MASCHI	FEMMINE
ARGENTINA	4	
BRASILE	9	15
CANADA	3	1
CILE	1	
COLOMBIA		3
CUBA	2	4
ECUADOR		1
PERU'	9	16
REP.DOMINICANA	7	5
STATI UNITI AMER.	1	1
Totale	36	46

	MASCHI	FEMMINE
CITTADINANZA NON CONOSCIUTA	4	4

	MASCHI	FEMMINE
TOTALE	1.212	1.085

