



Città di Fossano

Provincia di Cuneo

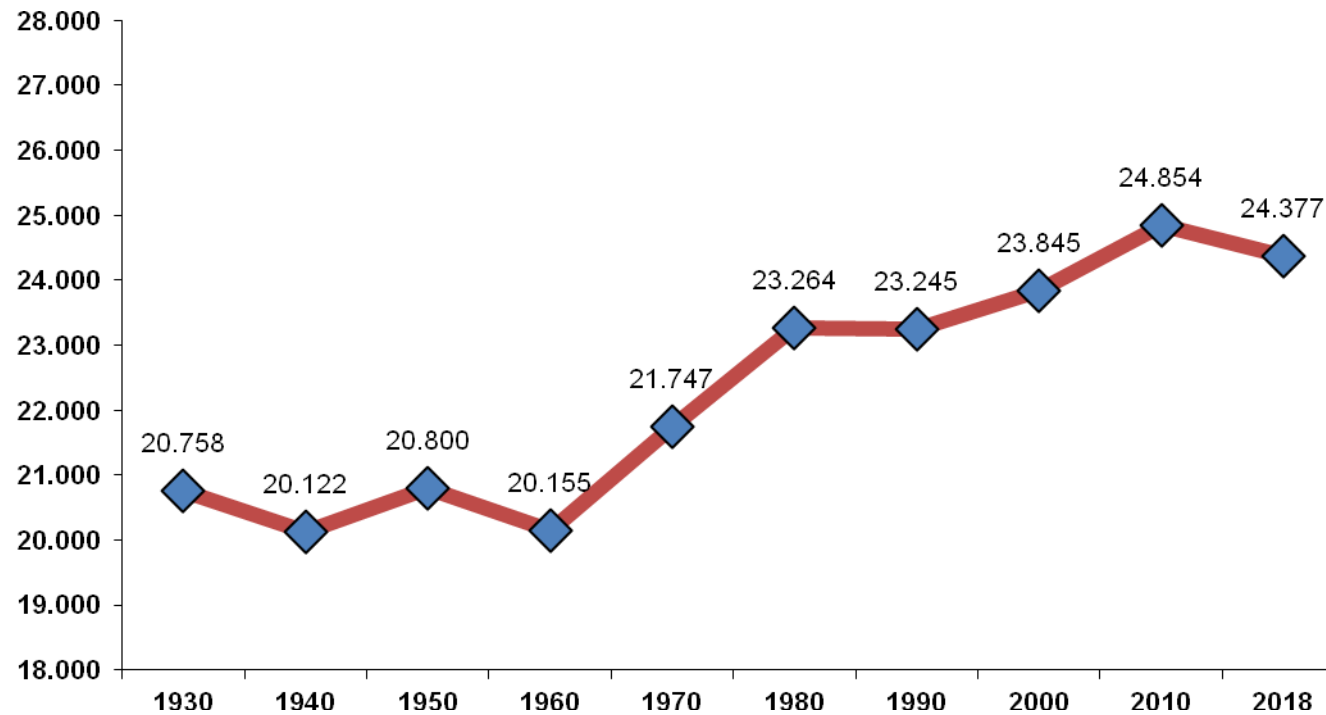
Dipartimento Servizi al Cittadino

Servizi Demografici - Ufficio Statistica

FOSSANO E LA SUA POPOLAZIONE

MARZO 2018

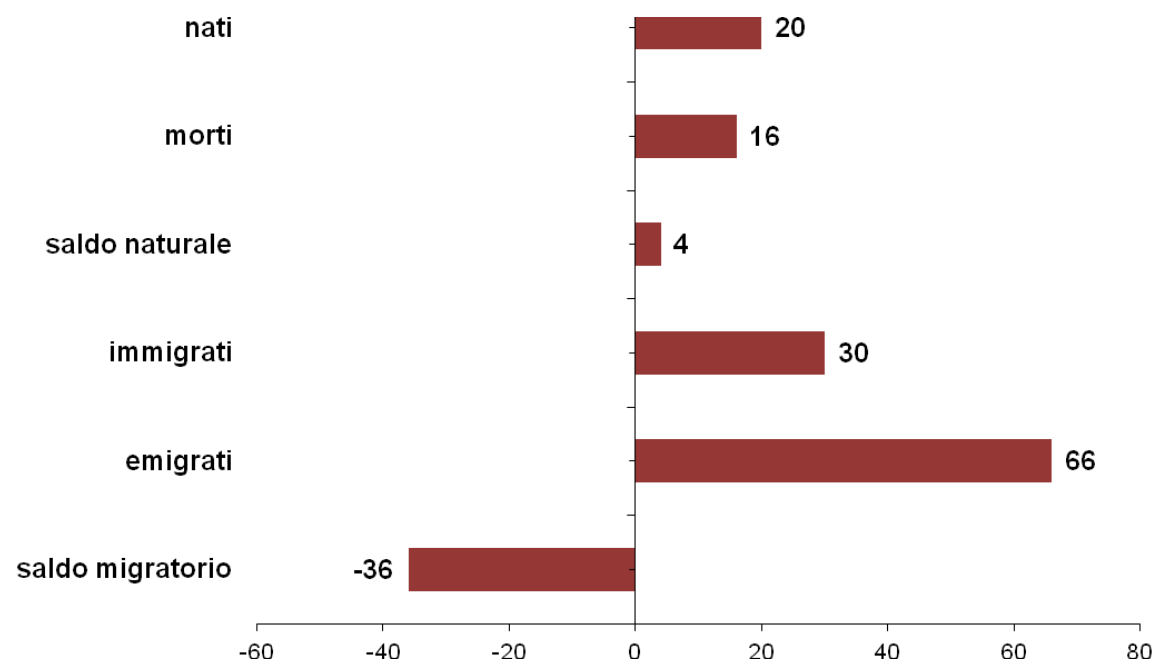
serie storica - popolazione residente



MOVIMENTO E CALCOLO DELLA POPOLAZIONE RESIDENTE

movimento naturale e migratorio - marzo 2018

	MASCHI	FEMMINE	TOTALE
POPOLAZIONE RESIDENTE AL 1° MARZO 2018	12186	12223	24409
* NATI VIVI			
NEL COMUNE			0
IN ALTRO COMUNE (ATTI TRASCRITTI)	14	6	20
ALL'ESTERO (DA PERSONE ISCRITTE IN ANAGRAFE)			0
TOTALE NATI VIVI	14	6	20
* MORTI			
NEL COMUNE	3	7	10
IN ALTRO COMUNE (ATTI TRASCRITTI)	5	1	6
ALL'ESTERO (DA PERSONE ISCRITTE IN ANAGRAFE)			0
TOTALE MORTI	8	8	16
DIFFERENZA TRA NATI E MORTI (+/-)	6	-2	4
* ISCRITTI			
PROVENIENTI DA ALTRI COMUNI	15	7	22
PROVENIENTI DALL'ESTERO	3	3	6
ALTRI	1	1	2
TOTALE ISCRITTI (VEDI NOTA)	19	11	30
* CANCELLATI			
PER ALTRI COMUNI	21	23	44
PER L'ESTERO	4	2	6
ALTRI	8	8	16
TOTALE CANCELLATI	33	33	66
DIFFERENZA TRA ISCRITTI E CANCELLATI (+/-)	-14	-22	-36
INCREMENTO O DECREMENTO	-8	-24	-32
POPOLAZIONE RESIDENTE AL 31 MARZO 2018	12178	12199	24377

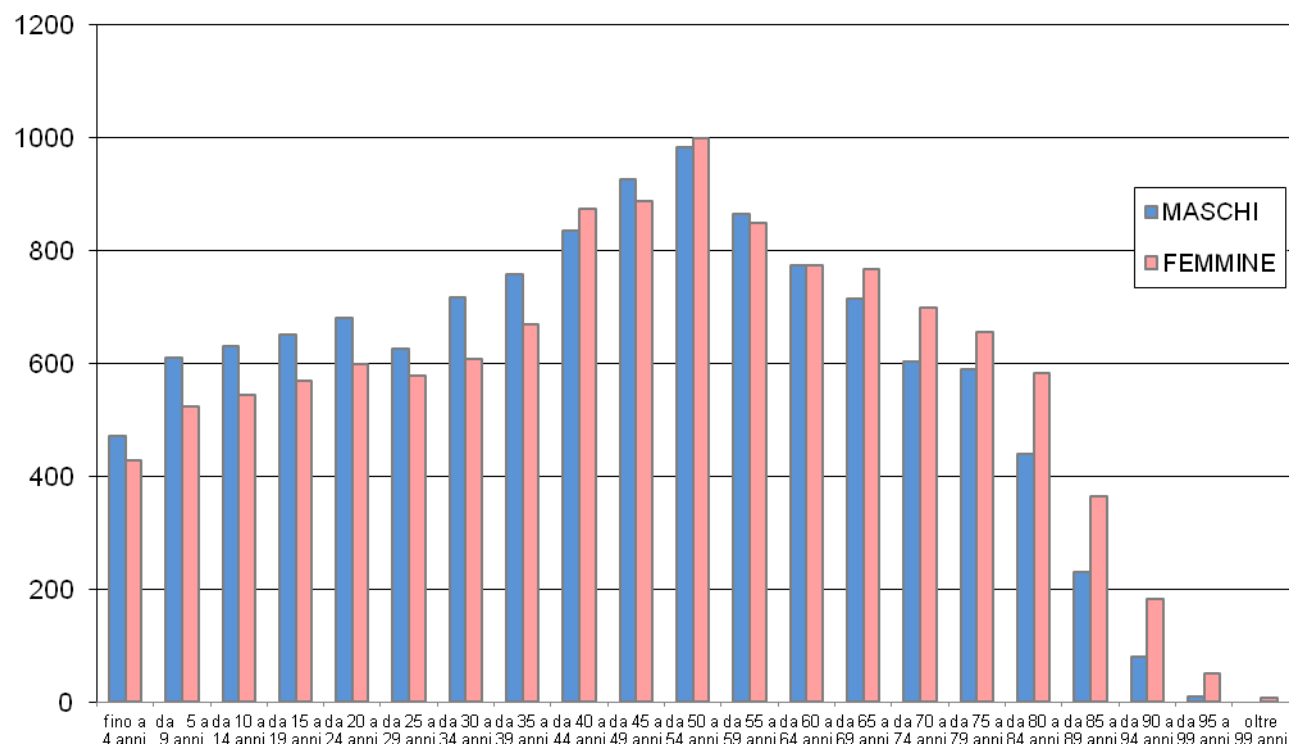


NOTA TOTALE ISCRITTI: nel TOTALE ISCRITTI non sono conteggiate le pratiche di pre-iscrizione attive alla data del 31.03.2018 che riguardano 123 persone (66 maschi e 57 femmine)

POPOLAZIONE RESIDENTE PER FASCE DI ETA'

marzo 2018

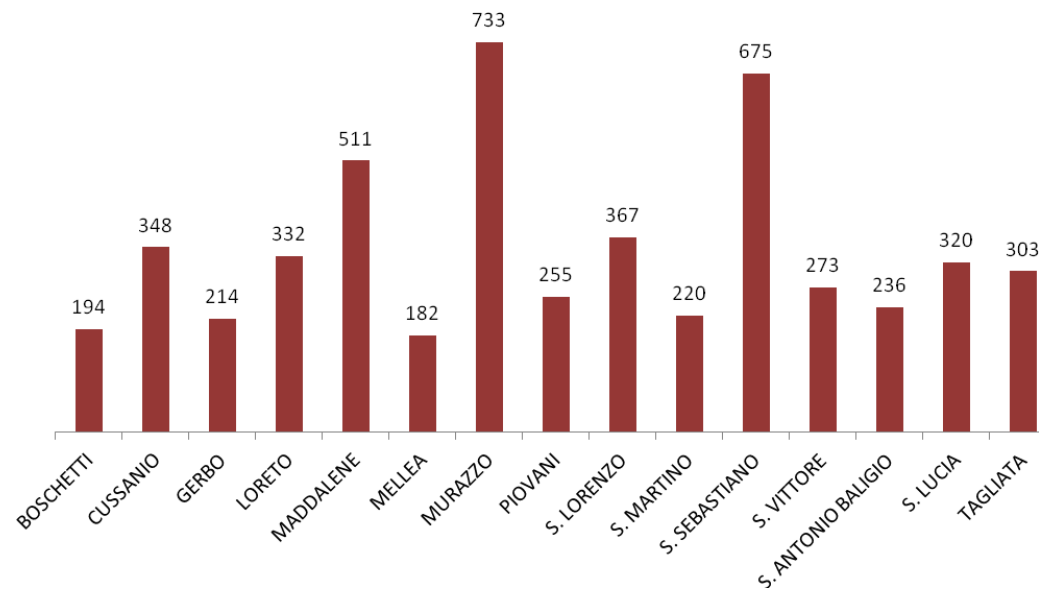
	MASCHI	FEMMINE	TOTALE
fino a 4 anni	471	428	899
da 5 a 9 anni	610	523	1133
da 10 a 14 anni	629	544	1173
da 15 a 19 anni	651	569	1220
da 20 a 24 anni	680	597	1277
da 25 a 29 anni	626	578	1204
da 30 a 34 anni	716	606	1322
da 35 a 39 anni	758	669	1427
da 40 a 44 anni	835	874	1709
da 45 a 49 anni	925	887	1812
da 50 a 54 anni	981	999	1980
da 55 a 59 anni	863	847	1710
da 60 a 64 anni	772	774	1546
da 65 a 69 anni	715	766	1481
da 70 a 74 anni	602	698	1300
da 75 a 79 anni	588	655	1243
da 80 a 84 anni	438	582	1020
da 85 a 89 anni	229	363	592
da 90 a 94 anni	79	182	261
da 95 a 99 anni	10	51	61
oltre 99 anni		7	7
TOTALE	12178	12199	24377



POPOLAZIONE SUDDIVISA PER ZONE STATISTICHE - DEMOGRAFICHE

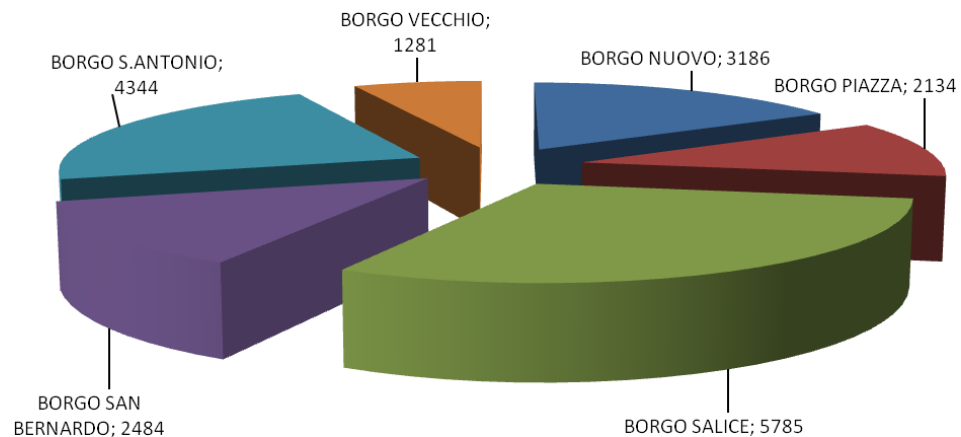
marzo 2018

ZONE	RESIDENTI 31.03.2018
FOSSANO (Capoluogo) *	19214
BOSCHETTI	194
CUSSANIO	348
GERBO	214
LORETO	332
MADDALENE	511
MELLEA	182
MURAZZO	733
PIOVANI	255
S. LORENZO	367
S. MARTINO	220
S. SEBASTIANO	675
S. VITTORE	273
S. ANTONIO BALIGIO	236
S. LUCIA	320
TAGLIATA	303
TOTALE	24377



* Suddivisione demografica di Fossano capoluogo

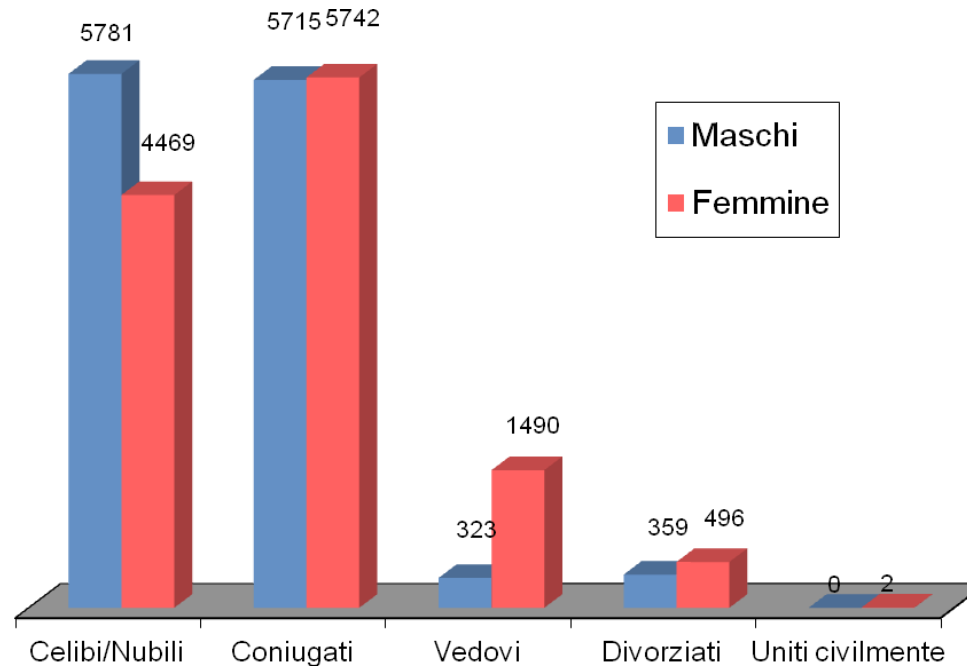
BORGO NUOVO	3186
BORGO PIAZZA	2134
BORGO SALICE	5785
BORGO SAN BERNARDO	2484
BORGO S. ANTONIO	4344
BORGO VECCHIO	1281
TOTALE	19214



POPOLAZIONE RESIDENTE SUDDIVISA PER SESSO E STATO CIVILE

marzo 2018

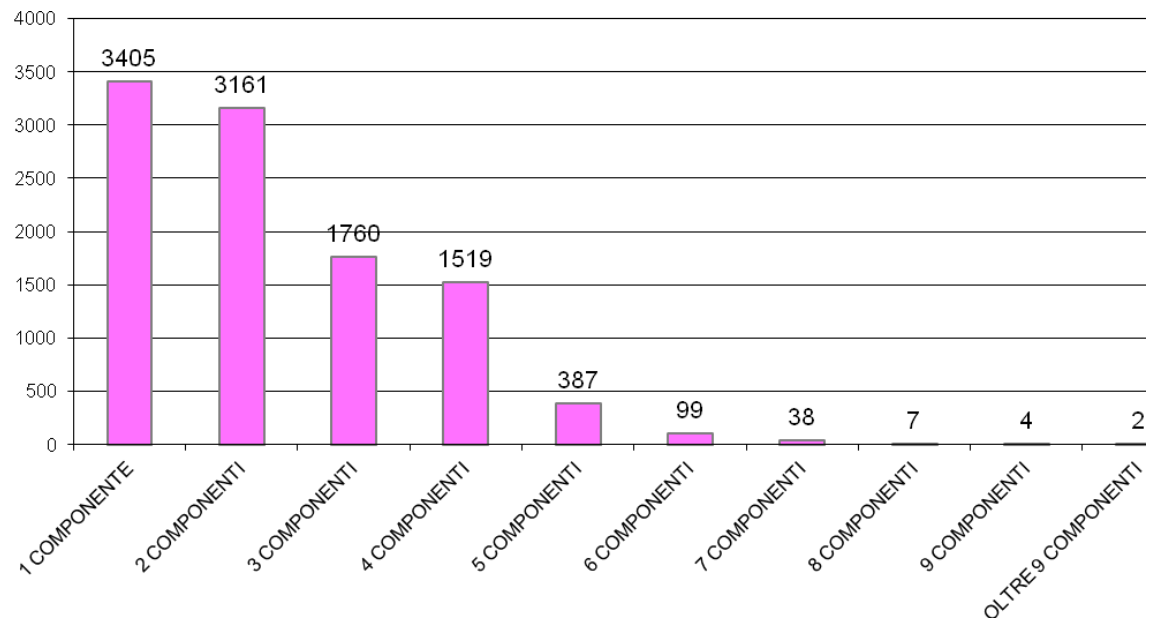
	Celibi/Nubili	Coniugati	Vedovi	Divorziati	Uniti civilmente	Totale
Maschi	5781	5715	323	359	0	12.178
Femmine	4469	5742	1490	496	2	12.199
TOTALE	10.250	11.457	1.813	855	2	24.377



COMPOSIZIONE NUMERICA DEI NUCLEI FAMILIARI

marzo 2018

1 COMPONENTE	3405
2 COMPONENTI	3161
3 COMPONENTI	1760
4 COMPONENTI	1519
5 COMPONENTI	387
6 COMPONENTI	99
7 COMPONENTI	38
8 COMPONENTI	7
9 COMPONENTI	4
OLTRE 9 COMPONENTI	2
TOTALE	10382

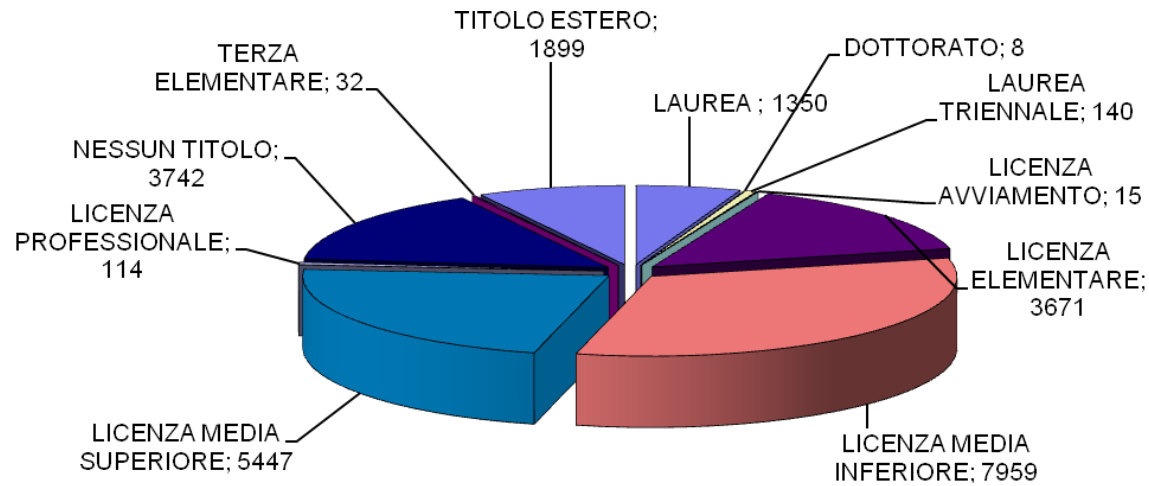


NUMERO CONVIVENZE	37
-------------------	----

Nota: per "convivenza" si intende una comunità (religiosa, assistenziale, militare ecc.) in cui coabita un insieme di persone.

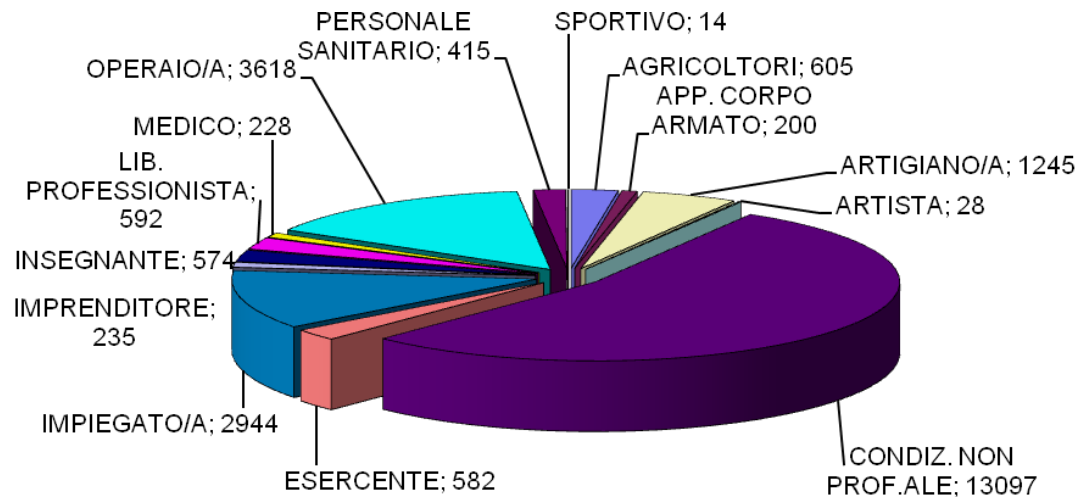
GRADO DI ISTRUZIONE NELLA POPOLAZIONE

marzo 2018



DISTRIBUZIONE PROFESSIONI NELLA POPOLAZIONE

marzo 2018



CITTADINI STRANIERI CLASSIFICATI PER SESSO E CITTADINANZA

popolazione straniera suddivisa per area geografica - marzo 2018

EUROPA	MASCHI	FEMMINE
BELGIO	1	
BULGARIA	7	9
DANIMARCA		1
FRANCIA	5	5
GERMANIA	3	2
GRAN BRETAGNA	1	1
LITUANIA	1	4
POLONIA	2	4
PORTOGALLO	2	2
ROMANIA	150	229
SPAGNA	1	2
UNGHERIA		1
Totale	173	260

ALTRI PAESI EUROPEI	MASCHI	FEMMINE
ALBANIA	295	283
BOSNIA-ERZEGOVINA	4	2
MOLDAVIA	37	40
REP. DI MACEDONIA	1	3
REP. DI SERBIA	1	1
RUSSIA	5	9
SAN MARINO	2	
SVIZZERA	1	3
TURCHIA	6	3
UCRAINA	3	12
Totale	355	356

ASIA	MASCHI	FEMMINE
ARMENIA	3	3
BANGLADESH	3	2
CINA POPOLARE	28	29
CINA (TAIWAN)	3	2
FILIPPINE	1	4
INDIA	83	38
PAKISTAN	3	
SIRIA	1	3
THAILANDIA		2
Totale	125	83

OCEANIA	MASCHI	FEMMINE
NUOVA GUINEA	5	
Totale	5	

AFRICA	MASCHI	FEMMINE
BURKINA FASO	27	21
CAMERUN	2	17
CAPO VERDE	4	2
Rep.Dem.CONGO	17	14
COSTA D'AVORIO	33	14
EGITTO	3	
ETIOPIA	1	4
GABON	2	
GAMBIA	6	3
GHANA	7	
GUINEA	1	1
KENYA		1
MALI	2	
MAROCCO	189	203
MAURITANIA	5	2
NIGERIA	8	10
REPUBBLICA CONGO	1	2
SENEGAL	177	54
SOMALIA	15	10
TANZANIA	1	
TUNISIA	1	3
Totale	502	361

AMERICA	MASCHI	FEMMINE
ARGENTINA	3	
BRASILE	7	13
CANADA	4	2
CILE	1	
COLOMBIA	1	3
CUBA	1	3
PERU'	12	17
REP.DOMINICANA	6	12
STATI UNITI AMER.	2	1
Totale	37	51

	MASCHI	FEMMINE
CITTADINANZA NON CONOSCIUTA	3	4

	MASCHI	FEMMINE
TOTALE	1.200	1.115

