



Città di Fossano

Provincia di Cuneo

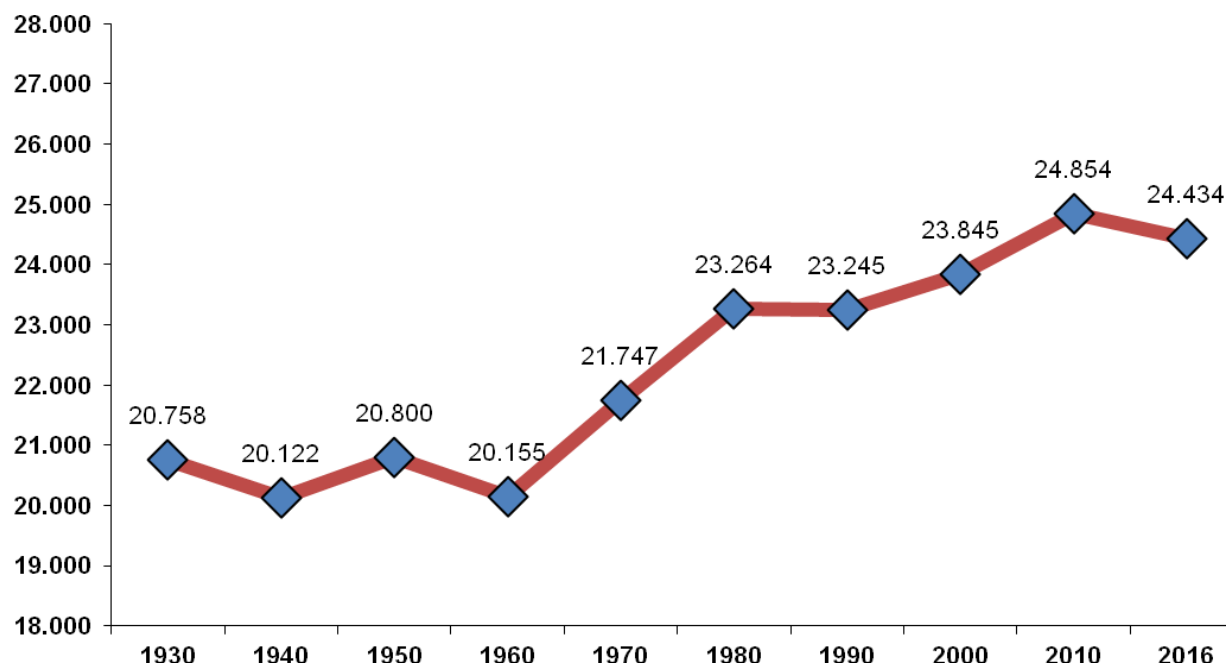
Dipartimento Servizi al Cittadino

Servizi Demografici - Ufficio Statistica

FOSSANO E LA SUA POPOLAZIONE

MARZO 2017

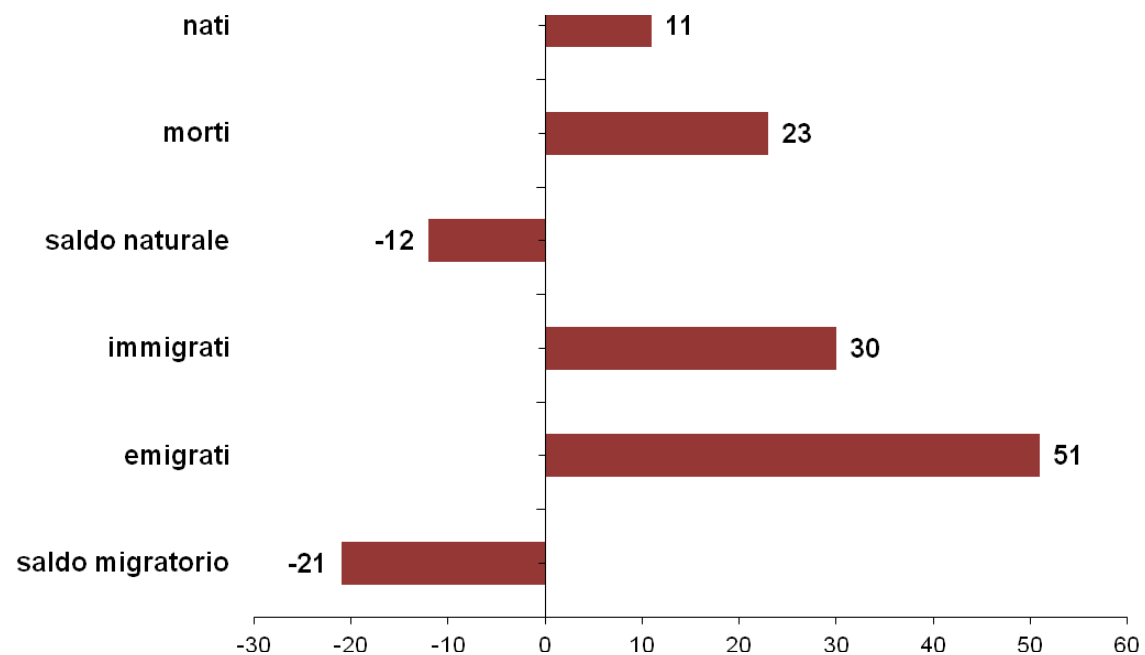
serie storica - popolazione residente



MOVIMENTO E CALCOLO DELLA POPOLAZIONE RESIDENTE

movimento naturale e migratorio - marzo 2017

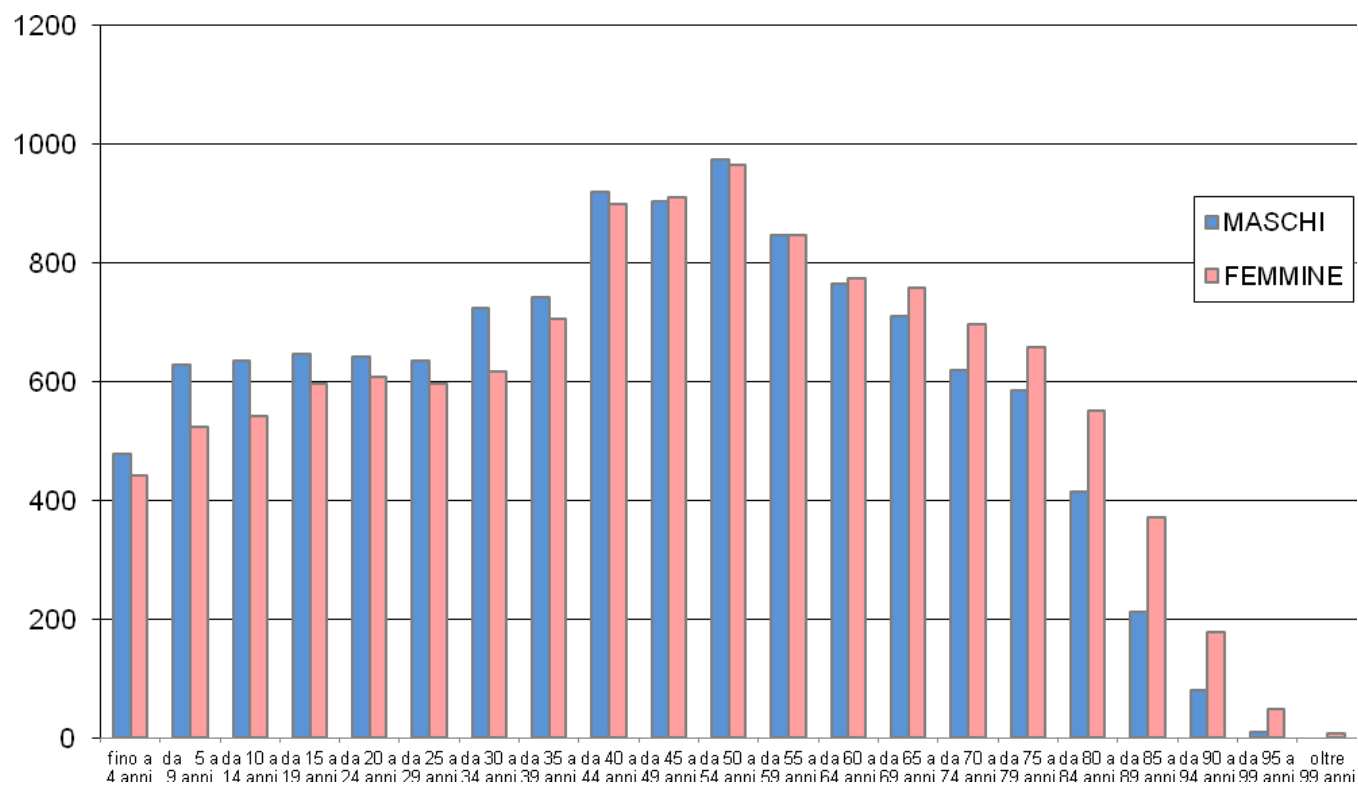
	MASCHI	FEMMINE	TOTALE
POPOLAZIONE RESIDENTE AL 1° MARZO 2017	12169	12298	24467
* NATI VIVI			
NEL COMUNE			0
IN ALTRO COMUNE (ATTI TRASCRITTI)	4	7	11
ALL'ESTERO (DA PERSONE ISCRITTE IN ANAGRAFE)			
TOTALE NATI VIVI	4	7	11
* MORTI			
NEL COMUNE	6	6	12
IN ALTRO COMUNE (ATTI TRASCRITTI)	6	5	11
ALL'ESTERO (DA PERSONE ISCRITTE IN ANAGRAFE)			0
TOTALE MORTI	12	11	23
DIFFERENZA TRA NATI E MORTI (+/-)	-8	-4	-12
* ISCRITTI			
PROVENIENTI DA ALTRI COMUNI	12	9	21
PROVENIENTI DALL'ESTERO	4	3	7
ALTRI	1	1	2
TOTALE ISCRITTI	17	13	30
* CANCELLATI			
PER ALTRI COMUNI	15	21	36
PER L'ESTERO	3	2	5
ALTRI	5	5	10
TOTALE CANCELLATI	23	28	51
DIFFERENZA TRA ISCRITTI E CANCELLATI (+/-)	-6	-15	-21
INCREMENTO O DECREMENTO	-14	-19	-33
POPOLAZIONE RESIDENTE AL 31 MARZO 2017	12155	12279	24434



POPOLAZIONE RESIDENTE PER FASCE DI ETA'

marzo 2017

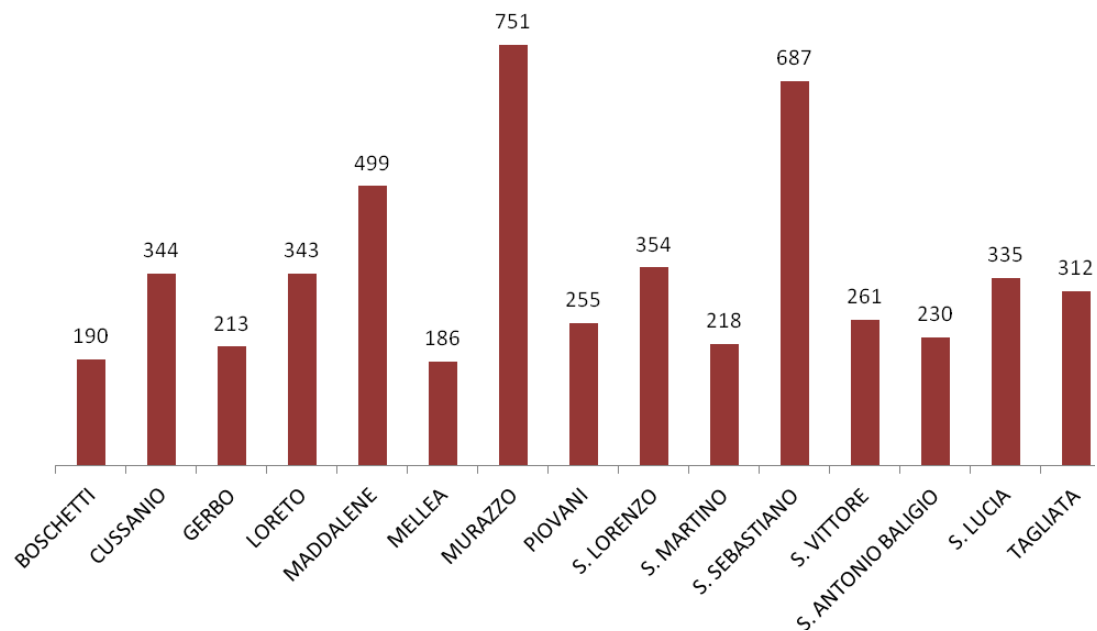
	MASCHI	FEMMINE	TOTALE
fino a 4 anni	478	441	919
da 5 a 9 anni	627	524	1151
da 10 a 14 anni	634	541	1175
da 15 a 19 anni	646	595	1241
da 20 a 24 anni	641	607	1248
da 25 a 29 anni	635	595	1230
da 30 a 34 anni	722	617	1339
da 35 a 39 anni	742	704	1446
da 40 a 44 anni	918	898	1816
da 45 a 49 anni	902	910	1812
da 50 a 54 anni	974	965	1939
da 55 a 59 anni	846	846	1692
da 60 a 64 anni	764	772	1536
da 65 a 69 anni	710	758	1468
da 70 a 74 anni	618	696	1314
da 75 a 79 anni	584	656	1240
da 80 a 84 anni	414	550	964
da 85 a 89 anni	211	371	582
da 90 a 94 anni	79	178	257
da 95 a 99 anni	10	48	58
oltre 99 anni		7	7
TOTALE	12155	12279	24434



POPOLAZIONE SUDDIVISA PER ZONE STATISTICHE - DEMOGRAFICHE

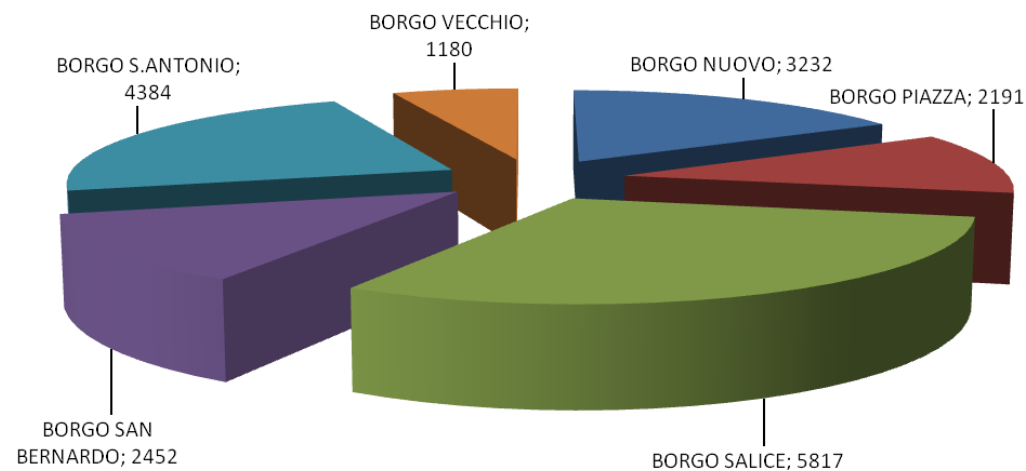
marzo 2017

ZONE	RESIDENTI 31.03.2017
FOSSANO (Capoluogo) *	19256
BOSCHETTI	190
CUSSANIO	344
GERBO	213
LORETO	343
MADDALENE	499
MELLEA	186
MURAZZO	751
PIOVANI	255
S. LORENZO	354
S. MARTINO	218
S. SEBASTIANO	687
S. VITTORE	261
S. ANTONIO BALIGIO	230
S. LUCIA	335
TAGLIATA	312
TOTALE	24434



* Suddivisione demografica di Fossano capoluogo

BORGO NUOVO	3232
BORGO PIAZZA	2191
BORGO SALICE	5817
BORGO SAN BERNARDO	2452
BORGO S. ANTONIO	4384
BORGO VECCHIO	1180
TOTALE	19256

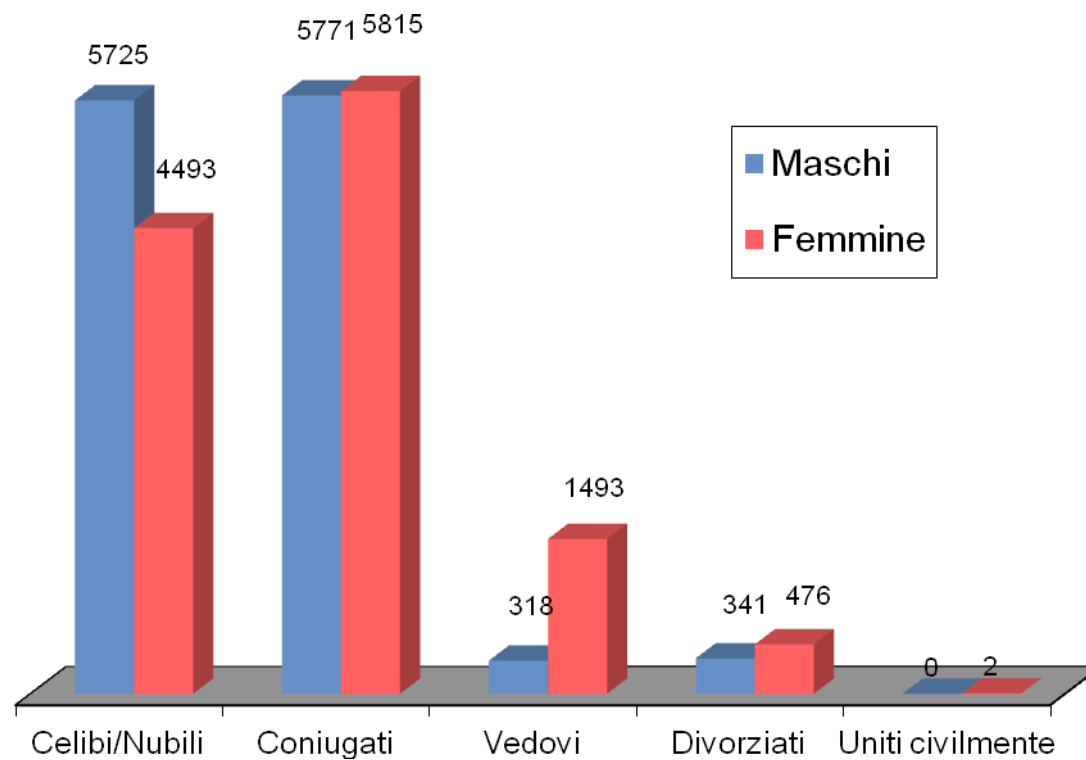


NUMERO CONVIVENZE	38
--------------------------	-----------

POPOLAZIONE RESIDENTE SUDDIVISA PER SESSO E STATO CIVILE

marzo 2017

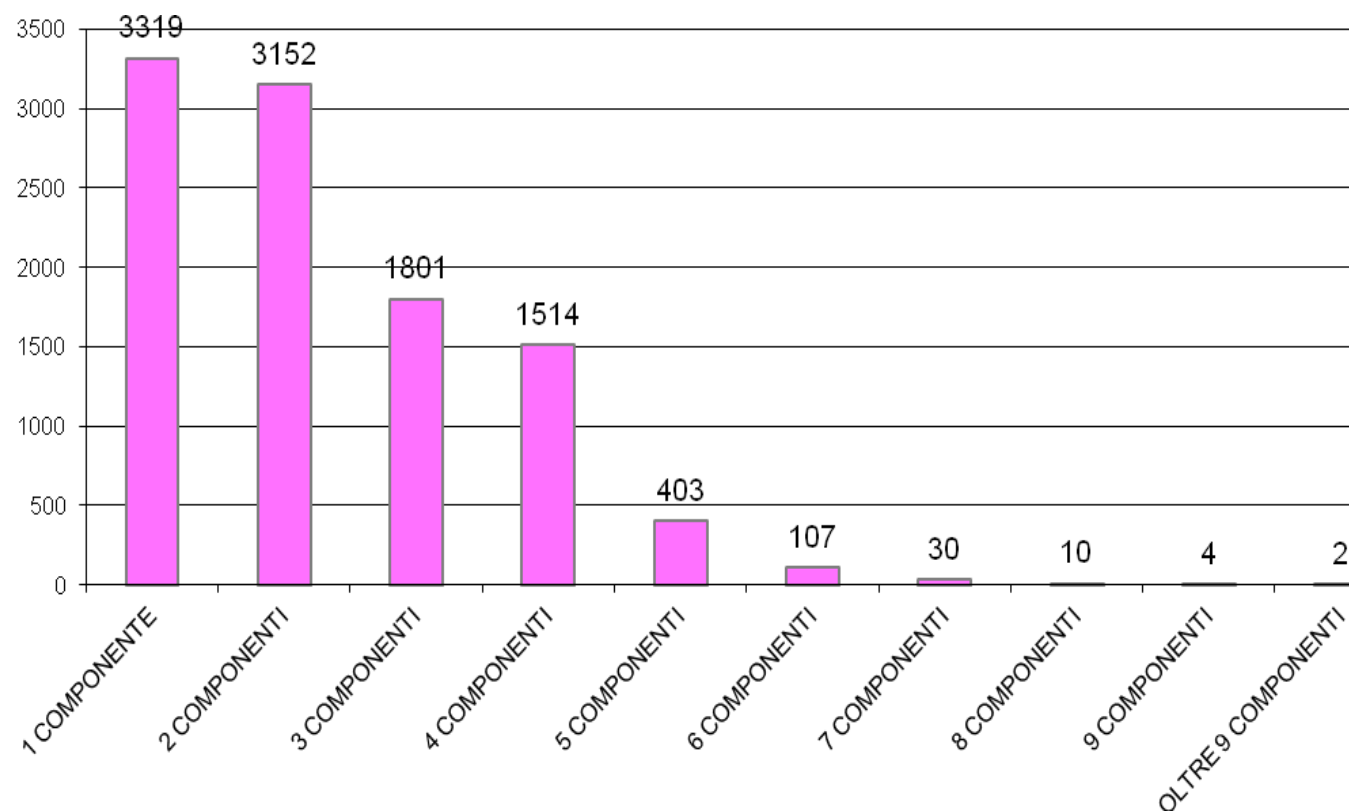
	Celibi/Nubili	Coniugati	Vedovi	Divorziati	Uniti civilmente	Totale
Maschi	5725	5771	318	341	0	12.155
Femmine	4493	5815	1493	476	2	12.279
TOTALE	10.218	11.586	1.811	817	2	24.434



COMPOSIZIONE NUMERICA DEI NUCLEI FAMILIARI

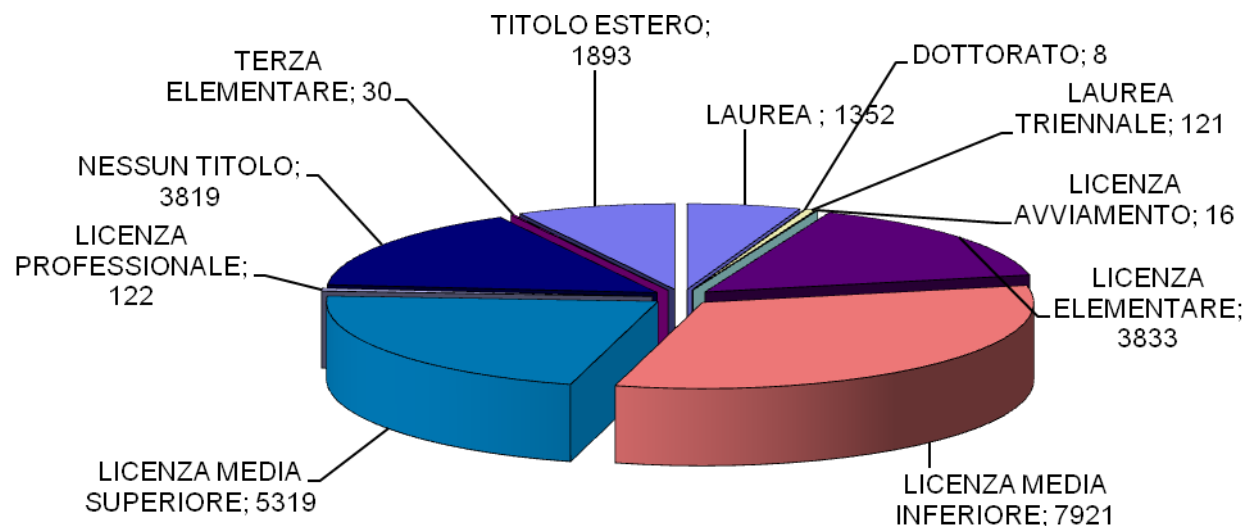
marzo 2017

1 COMPONENTE	3319
2 COMPONENTI	3152
3 COMPONENTI	1801
4 COMPONENTI	1514
5 COMPONENTI	403
6 COMPONENTI	107
7 COMPONENTI	30
8 COMPONENTI	10
9 COMPONENTI	4
OLTRE 9 COMPONENTI	2
TOTALE	10342



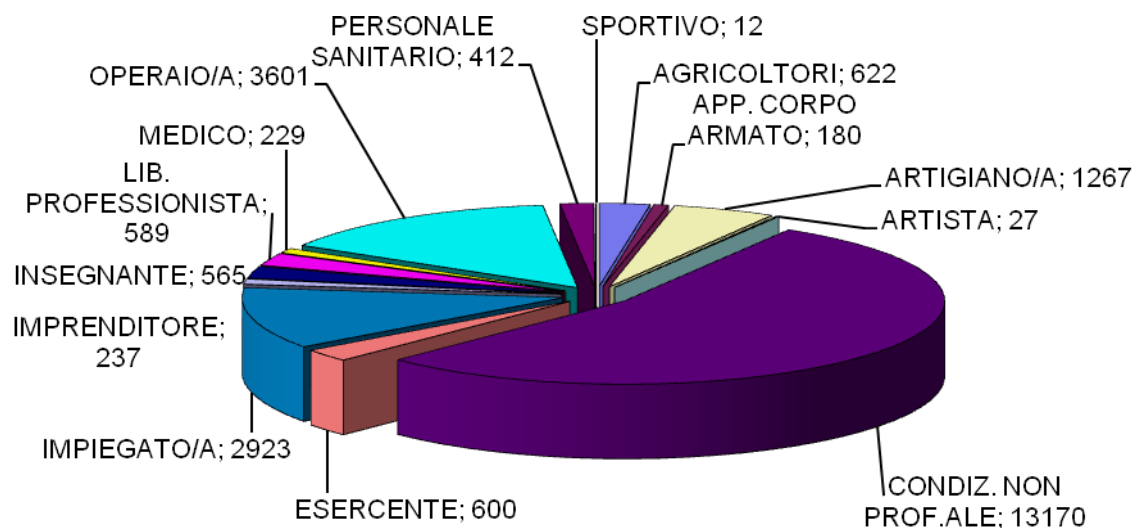
GRADO DI ISTRUZIONE NELLA POPOLAZIONE

marzo 2017



DISTRIBUZIONE PROFESSIONI NELLA POPOLAZIONE

marzo 2017



CITTADINI STRANIERI CLASSIFICATI PER SESSO E CITTADINANZA

popolazione straniera suddivisa per area geografica - marzo 2017

EUROPA	MASCHI	FEMMINE
BELGIO	1	
BULGARIA	9	11
DANIMARCA		1
FRANCIA	5	5
GERMANIA	3	2
GRAN BRETAGNA		1
LITUANIA	1	5
POLONIA	5	4
PORTOGALLO	2	2
REP. CECA		1
ROMANIA	155	231
SPAGNA	1	2
UNGHERIA		1
Totale	182	266

ALTRI PAESI EUROPEI	MASCHI	FEMMINE
ALBANIA	293	284
BIELORUSSIA		1
BOSNIA-ERZEGOVINA	4	2
MOLDAVIA	42	43
REP. DI MACEDONIA	1	4
REP. DI SERBIA	1	1
RUSSIA	5	7
SAN MARINO	2	1
SVIZZERA	1	3
TURCHIA	3	1
UCRAINA	3	9
Totale	355	356

ASIA	MASCHI	FEMMINE
ARMENIA	3	3
BANGLADESH	3	2
CINA POPOLARE	27	28
CINA (TAIWAN)		1
FILIPPINE	1	2
INDIA	83	41
PAKISTAN	2	
THAILANDIA		2
Totale	119	79

OCEANIA	MASCHI	FEMMINE
NUOVA GUINEA	1	
Totale	1	

AFRICA	MASCHI	FEMMINE
BURKINA FASO	29	23
CAMERUN	3	18
CAPO VERDE	2	1
Rep.Dem.CONGO	18	14
COSTA D'AVORIO	23	13
EGITTO	3	
ETIOPIA	1	4
GABON	2	
GAMBIA	4	3
GUINEA	1	1
KENYA		1
MAROCCO	203	206
MAURITANIA	8	2
NIGERIA	1	3
REPUBBLICA CONGO	1	2
SENEGAL	189	62
SOMALIA	14	13
TANZANIA	1	
TUNISIA	1	2
Totale	504	368

AMERICA	MASCHI	FEMMINE
ARGENTINA	3	
BRASILE	8	10
CANADA	4	2
COLOMBIA	1	2
CUBA	1	6
DOMINICA		1
ECUADOR		2
PERU'	14	19
REP.DOMINICANA	6	11
STATI UNITI AMER.	2	1
Totale	39	54

	MASCHI	FEMMINE
CITTADINANZA NON CONOSCIUTA	4	5

	MASCHI	FEMMINE
TOTALE	1.204	1.127

