



Città di Fossano

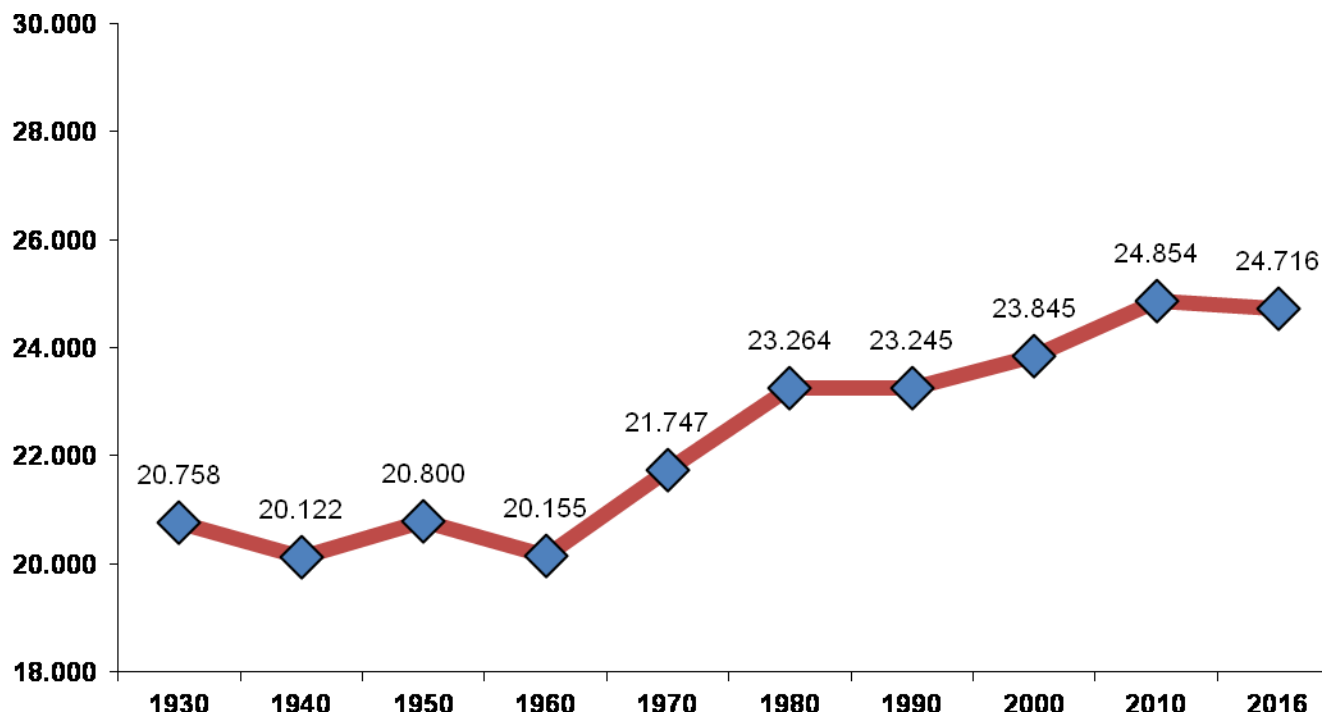
Provincia di Cuneo

*Dipartimento Amministrativo
Servizi Demografici - Ufficio Statistica*

FOSSANO E LA SUA POPOLAZIONE

MARZO 2016

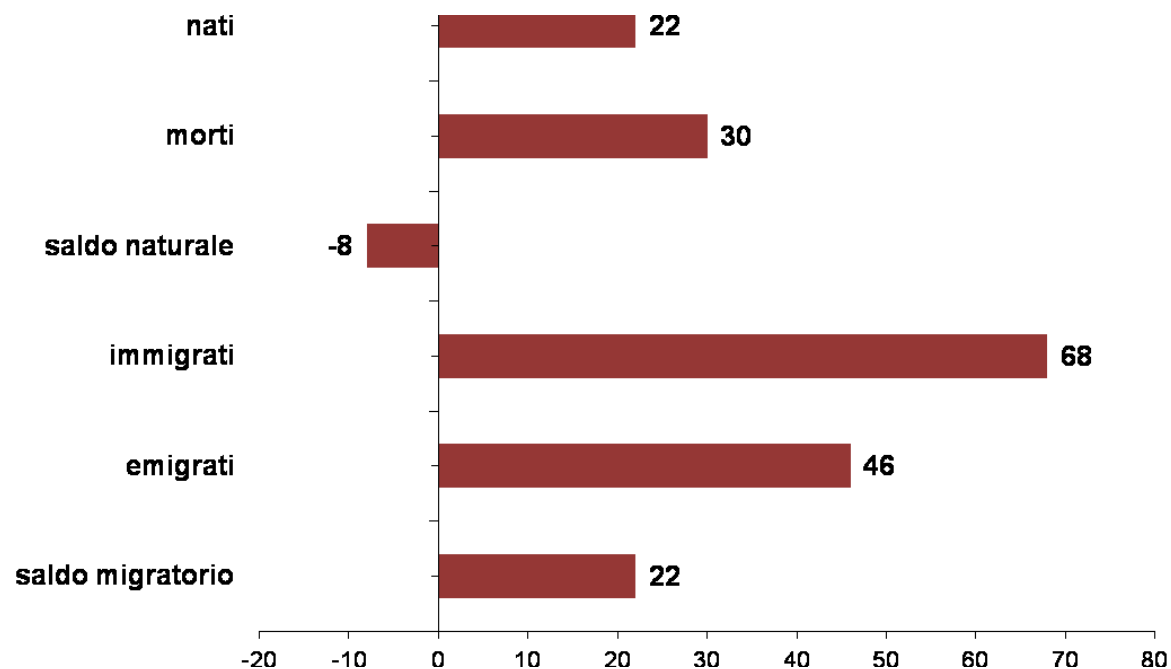
serie storica - popolazione residente



MOVIMENTO E CALCOLO DELLA POPOLAZIONE RESIDENTE

movimento naturale e migratorio - marzo 2016

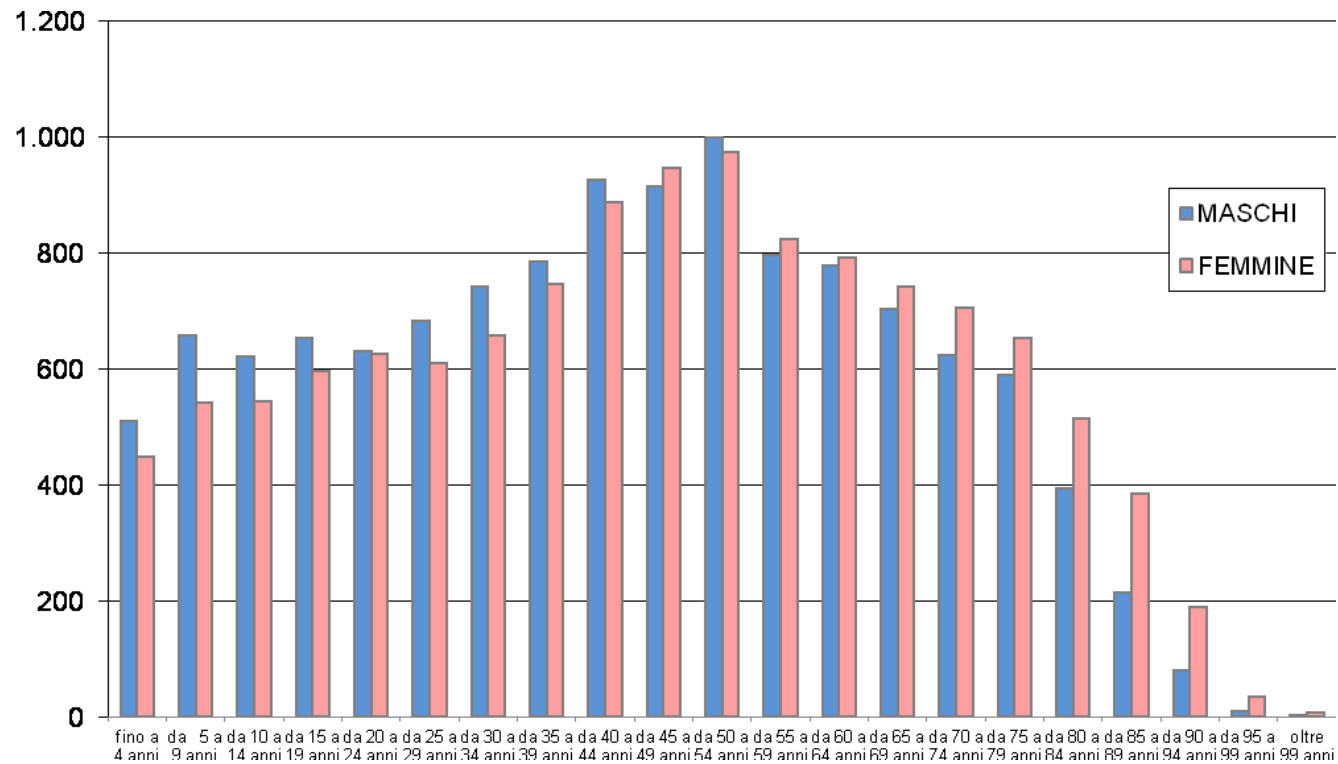
	MASCHI	FEMMINE	TOTALE
POPOLAZIONE RESIDENTE AL 1° MARZO 2016	12291	12411	24702
* NATI VIVI			
NEL COMUNE			0
IN ALTRO COMUNE (ATTI TRASCRITTI)	12	10	22
ALL'ESTERO (DA PERSONE ISCRITTE IN ANAGRAFE)			0
TOTALE NATI VIVI	12	10	22
* MORTI			
NEL COMUNE	3	9	12
IN ALTRO COMUNE (ATTI TRASCRITTI)	12	6	18
ALL'ESTERO (DA PERSONE ISCRITTE IN ANAGRAFE)			0
TOTALE MORTI	15	15	30
DIFFERENZA TRA NATI E MORTI (+/-)	-3	-5	-8
* ISCRITTI			
PROVENIENTI DA ALTRI COMUNI	22	24	46
PROVENIENTI DALL'ESTERO	8	11	19
ALTRI	3		3
TOTALE ISCRITTI	33	35	68
* CANCELLATI			
PER ALTRI COMUNI	14	22	36
PER L'ESTERO	3	4	7
ALTRI	1	2	3
TOTALE CANCELLATI	18	28	46
DIFFERENZA TRA ISCRITTI E CANCELLATI (+/-)	15	7	22
INCREMENTO O DECREMENTO	12	2	14
POPOLAZIONE RESIDENTE AL 31 MARZO 2016	12303	12413	24716



POPOLAZIONE RESIDENTE PER FASCE DI ETA'

marzo 2016

	MASCHI	FEMMINE	TOTALE
fino a 4 anni	510	447	957
da 5 a 9 anni	658	541	1.199
da 10 a 14 anni	620	544	1.164
da 15 a 19 anni	652	596	1.248
da 20 a 24 anni	630	625	1.255
da 25 a 29 anni	682	610	1.292
da 30 a 34 anni	742	657	1.399
da 35 a 39 anni	784	745	1.529
da 40 a 44 anni	926	887	1.813
da 45 a 49 anni	915	946	1.861
da 50 a 54 anni	999	974	1.973
da 55 a 59 anni	795	823	1.618
da 60 a 64 anni	777	791	1.568
da 65 a 69 anni	702	742	1.444
da 70 a 74 anni	623	704	1.327
da 75 a 79 anni	590	652	1.242
da 80 a 84 anni	393	514	907
da 85 a 89 anni	215	385	600
da 90 a 94 anni	79	188	267
da 95 a 99 anni	10	35	45
oltre 99 anni	1	7	8
TOTALE	12.303	12.413	24.716



POPOLAZIONE SUDDIVISA PER ZONE STATISTICHE - DEMOGRAFICHE

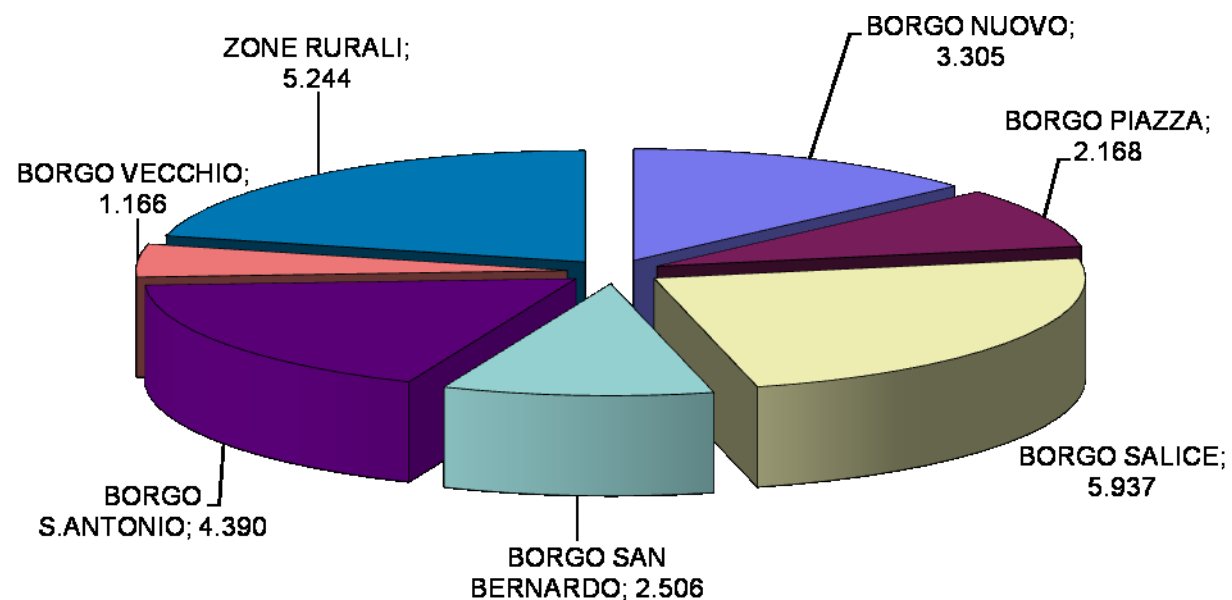
marzo 2016

ZONE	RESIDENTI 31/03/2016
FOSSANO (Capoluogo) *	19.472
BOSCHETTI	192
CUSSANIO	350
GERBO	216
LORETO	336
MADDALENE	526
MELLEA	193
MURAZZO	763
PIOVANI	267
S. LORENZO	359
S. MARTINO	229
S. SEBASTIANO	665
S. VITTORE	270
S. ANTONIO BALIGIO	235
S. LUCIA	331
TAGLIATA	312
TOTALE	24.716

* Suddivisione demografica di Fossano capoluogo

BORGNO NUOVO	3.305
BORGNO PIAZZA	2.168
BORGNO SALICE	5.937
BORGNO SAN BERNARDO	2.506
BORGNO S. ANTONIO	4.390
BORGNO VECCHIO	1.166
TOTALE	19.472

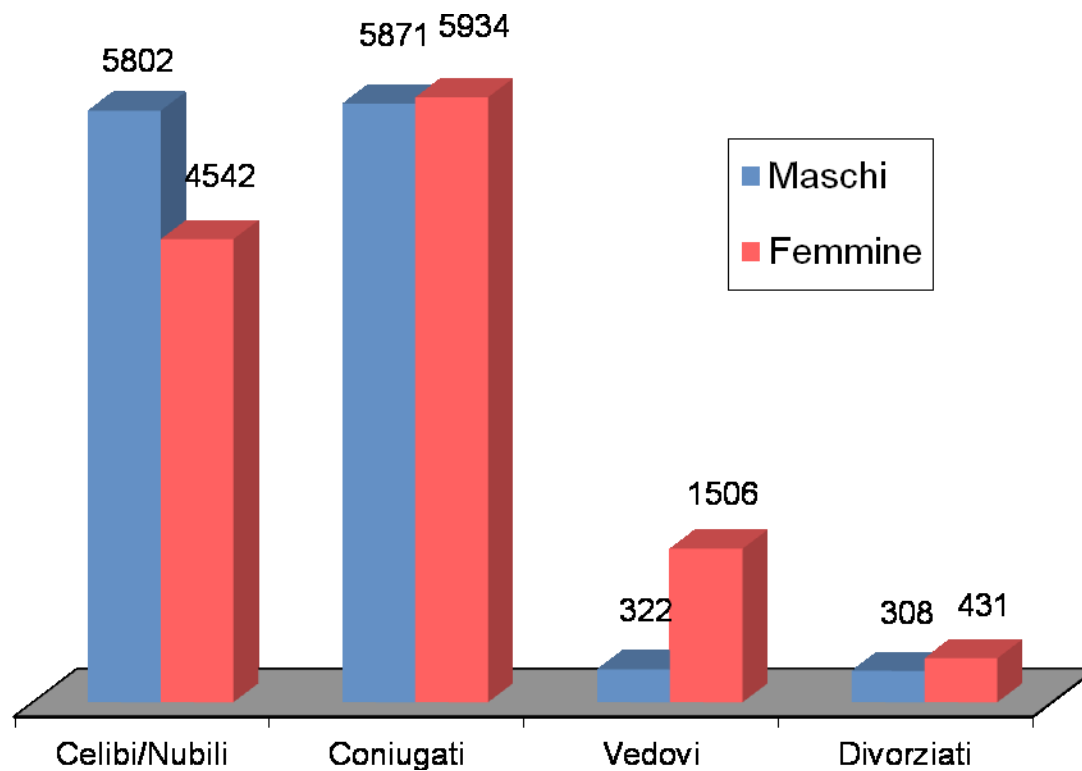
NUMERO CONVIVENZE	36
-------------------	----



POPOLAZIONE RESIDENTE SUDDIVISA PER SESSO E STATO CIVILE

marzo 2016

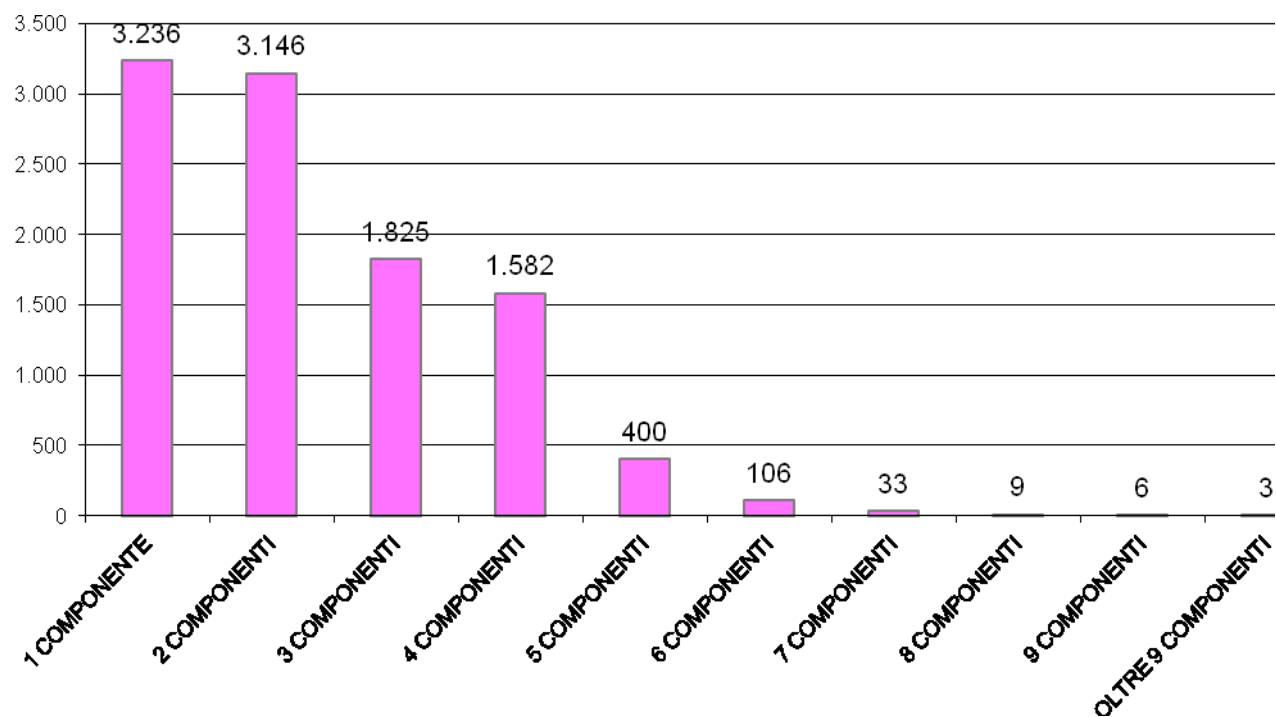
	Celibi/Nubili	Coniugati	Vedovi	Divorziati	Totale
Maschi	5.802	5.871	322	308	12.303
Femmine	4.542	5.934	1.506	431	12.413
TOTALE	10.344	11.805	1.828	739	24.716



COMPOSIZIONE NUMERICA DEI NUCLEI FAMILIARI

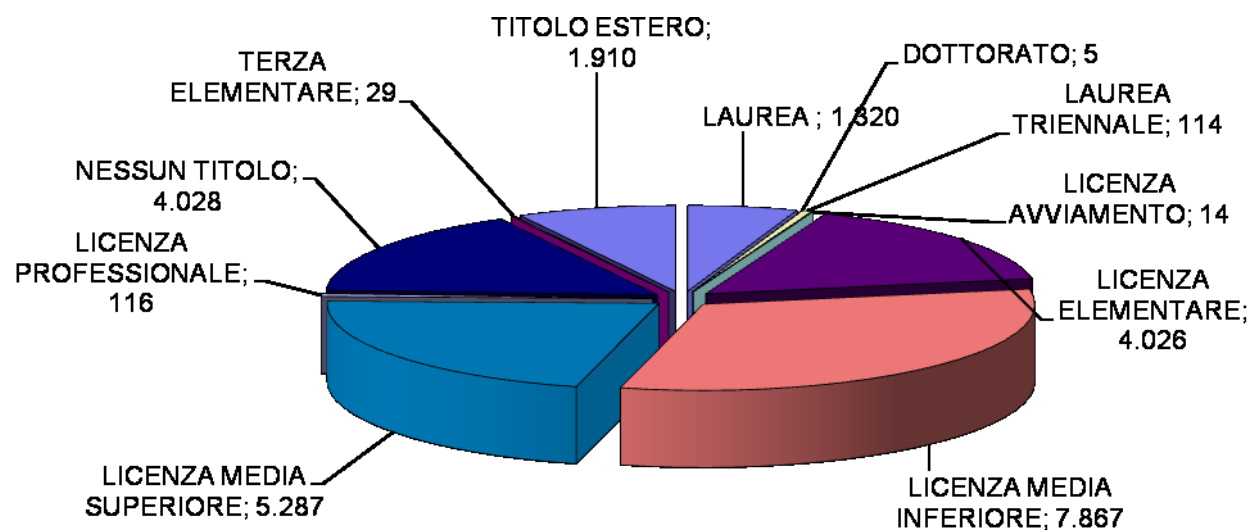
marzo 2016

1 COMPONENTE	3.236
2 COMPONENTI	3.146
3 COMPONENTI	1.825
4 COMPONENTI	1.582
5 COMPONENTI	400
6 COMPONENTI	106
7 COMPONENTI	33
8 COMPONENTI	9
9 COMPONENTI	6
OLTRE 9 COMPONENTI	3
TOTALE	10.346



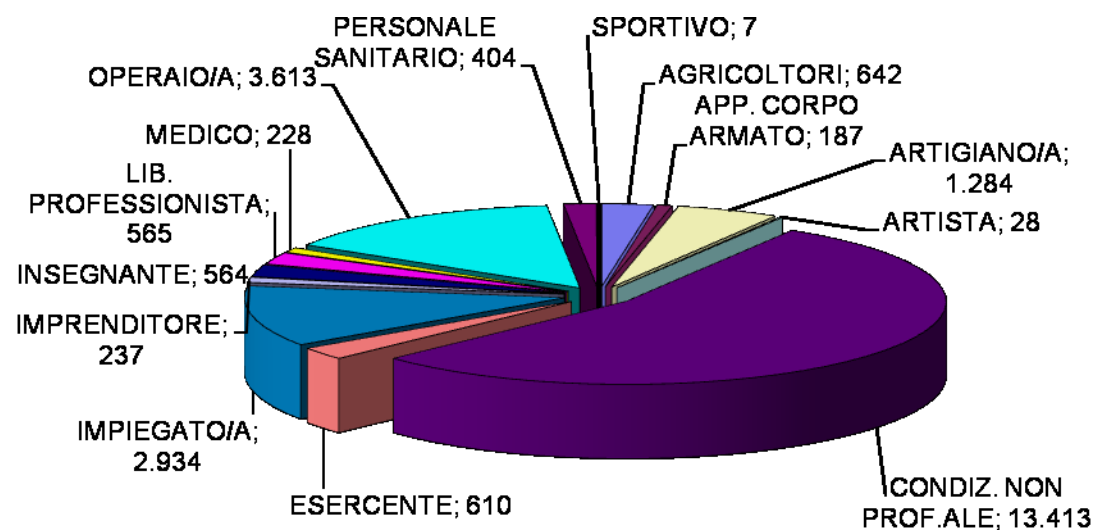
GRADO DI ISTRUZIONE NELLA POPOLAZIONE

marzo 2016



DISTRIBUZIONE PROFESSIONI NELLA POPOLAZIONE

marzo 2016



CITTADINI STRANIERI CLASSIFICATI PER SESSO E CITTADINANZA

popolazione straniera suddivisa per area geografica - marzo 2016

EUROPA	MASCHI	FEMMINE
BELGIO	1	
BULGARIA	10	11
DANIMARCA		1
FRANCIA	5	5
GERMANIA	3	2
GRAN BRETAGNA		1
LITUANIA	1	5
OLANDA	1	
POLONIA	4	3
PORTOGALLO	2	1
REP. CECA		1
ROMANIA	163	226
SPAGNA	1	2
Totale	191	258

ALTRI PAESI EUROPEI	MASCHI	FEMMINE
ALBANIA	308	300
BIELORUSSIA		4
BOSNIA-ERZEGOVINA	4	2
MOLDAVIA	46	49
REP. DI MACEDONIA	2	5
REP. DI SERBIA	1	1
RUSSIA	3	9
SAN MARINO	2	1
SVIZZERA	1	3
TURCHIA	1	
UCRAINA	3	8
Totale	371	382

ASIA	MASCHI	FEMMINE
ARMENIA	3	3
BANGLADESH	3	2
CINA POPOLARE	25	27
CINA (TAIWAN)		1
FILIPPINE	2	4
INDIA	85	45
PAKISTAN	2	
Totale	120	82

OCEANIA	MASCHI	FEMMINE
NUOVA GUINEA	1	
Totale	1	

AFRICA	MASCHI	FEMMINE
BURKINA FASO	29	25
CAMERUN	5	23
CAPO VERDE	2	
Rep.Dem.CONGO	18	14
COSTA D'AVORIO	26	16
EGITTO	3	1
ETIOPIA	1	3
GABON	2	
GAMBIA	3	3
GUINEA	4	1
MAROCCO	219	230
MAURITANIA	8	2
NIGERIA	2	2
REPUBBLICA CONGO	1	1
SENEGAL	185	65
SOMALIA	17	11
TANZANIA	1	
Totale	526	397

AMERICA	MASCHI	FEMMINE
ARGENTINA	2	0
BRASILE	6	11
CANADA	3	1
COLOMBIA		4
CUBA	1	6
DOMINICA		1
ECUADOR		3
PERU'	14	22
REP.DOMINICANA	6	9
STATI UNITI AMER.	2	1
Totale	34	58

	MASCHI	FEMMINE
CITTADINANZA NON CONOSCIUTA	5	1

	MASCHI	FEMMINE
TOTALE	1.248	1.177

