



Città di Fossano

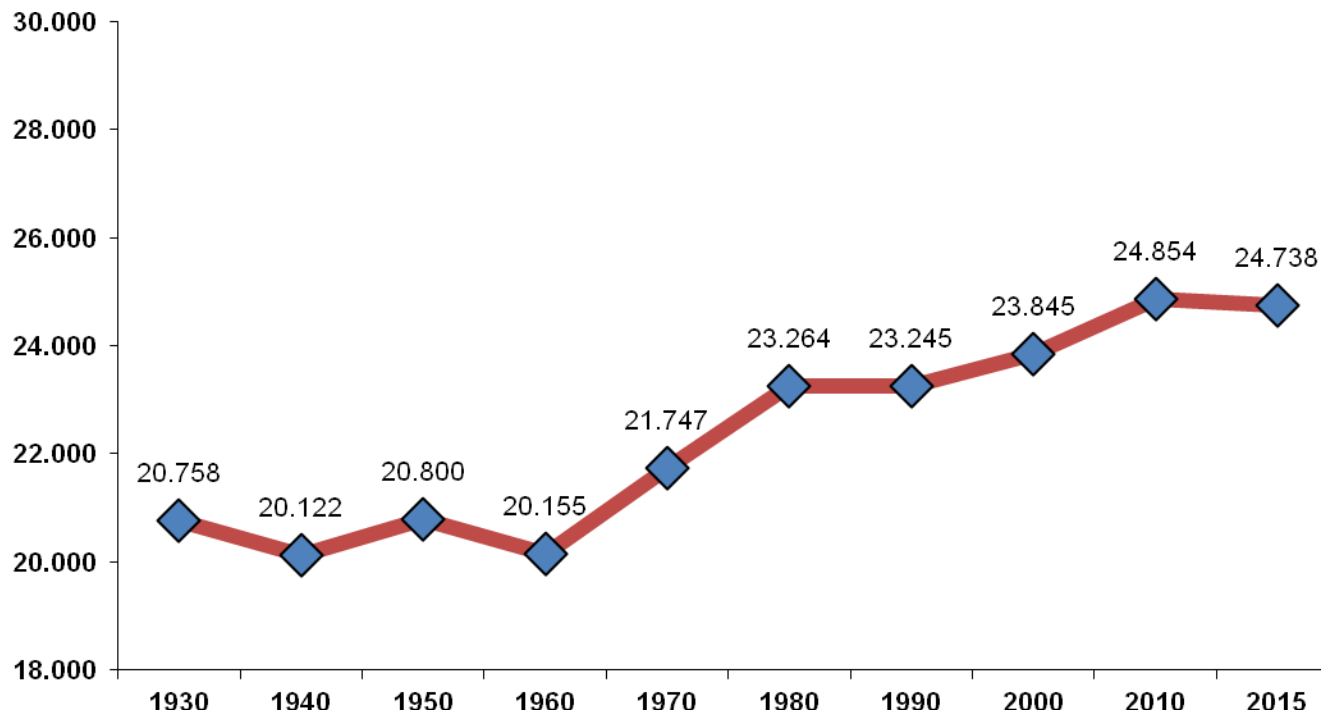
Provincia di Cuneo

*Dipartimento Amministrativo
Servizi Demografici - Ufficio Statistica*

FOSSANO E LA SUA POPOLAZIONE

MARZO 2015

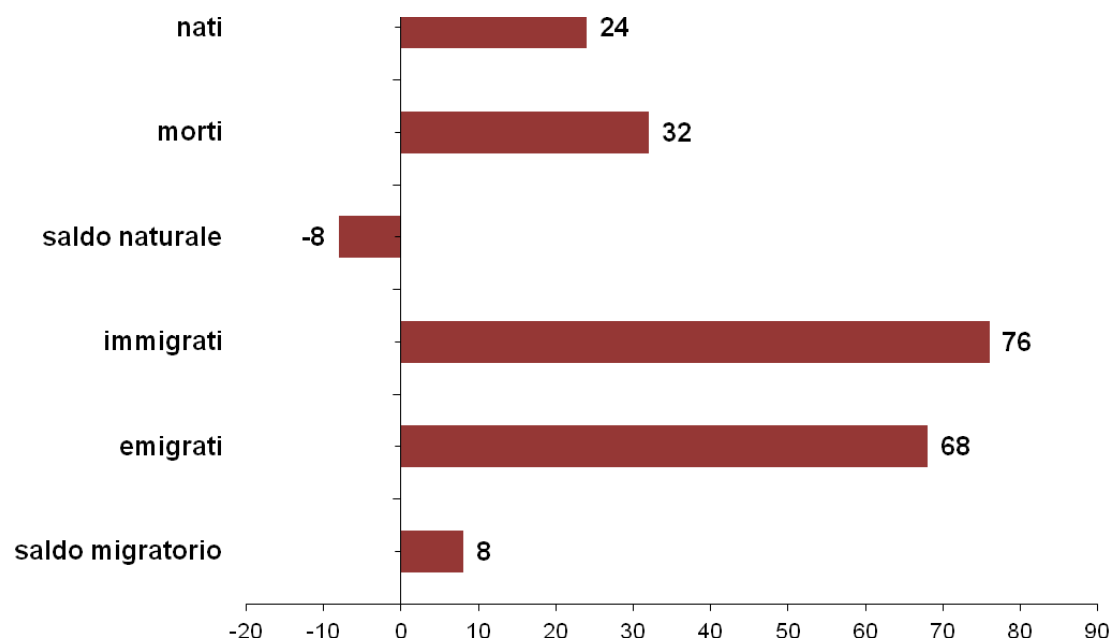
serie storica - popolazione residente



MOVIMENTO E CALCOLO DELLA POPOLAZIONE RESIDENTE

movimento naturale e migratorio - marzo 2015

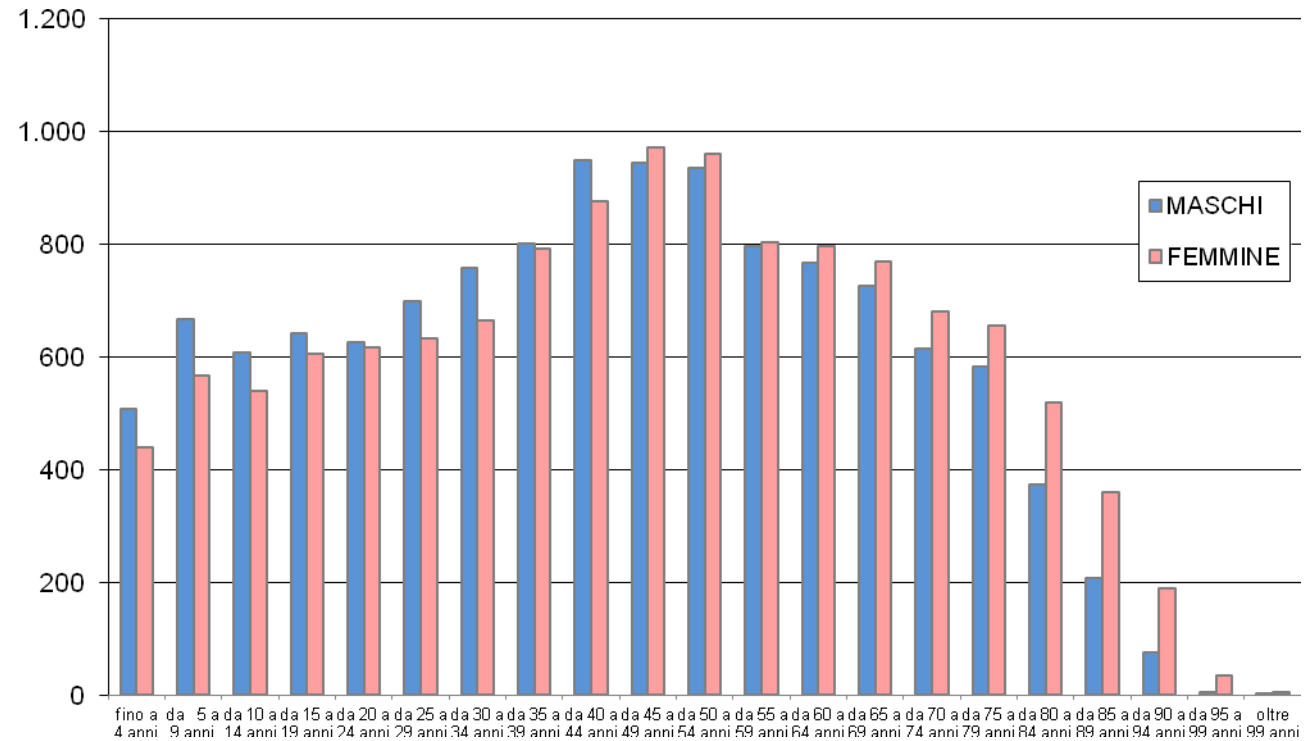
	MASCHI	FEMMINE	TOTALE
POPOLAZIONE RESIDENTE AL 1° MARZO 2015	12281	12457	24738
* NATI VIVI			
NEL COMUNE			0
IN ALTRO COMUNE (ATTI TRASCRITTI)	16	8	24
ALL'ESTERO (DA PERSONE ISCRITTE IN ANAGRAFE)			0
TOTALE NATI VIVI	16	8	24
* MORTI			
NEL COMUNE	12	4	16
IN ALTRO COMUNE (ATTI TRASCRITTI)	7	9	16
ALL'ESTERO (DA PERSONE ISCRITTE IN ANAGRAFE)			0
TOTALE MORTI	19	13	32
DIFFERENZA TRA NATI E MORTI (+/-)	-3	-5	-8
* ISCRITTI			
PROVENIENTI DA ALTRI COMUNI	28	34	62
PROVENIENTI DALL'ESTERO	6	6	12
ALTRI	2		2
TOTALE ISCRITTI	36	40	76
* CANCELLATI			
PER ALTRI COMUNI	24	21	45
PER L'ESTERO	1	2	3
ALTRI	13	7	20
TOTALE CANCELLATI	38	30	68
DIFFERENZA TRA ISCRITTI E CANCELLATI (+/-)	-2	10	8
INCREMENTO O DECREMENTO	-5	5	0
POPOLAZIONE RESIDENTE AL 31 MARZO 2015	12276	12462	24738



POPOLAZIONE RESIDENTE PER FASCE DI ETA'

marzo 2015

	MASCHI	FEMMINE	TOTALE
fino a 4 anni	506	439	945
da 5 a 9 anni	667	567	1.234
da 10 a 14 anni	607	539	1.146
da 15 a 19 anni	642	604	1.246
da 20 a 24 anni	626	616	1.242
da 25 a 29 anni	697	633	1.330
da 30 a 34 anni	758	663	1.421
da 35 a 39 anni	801	792	1.593
da 40 a 44 anni	948	875	1.823
da 45 a 49 anni	944	970	1.914
da 50 a 54 anni	934	959	1.893
da 55 a 59 anni	796	802	1.598
da 60 a 64 anni	766	795	1.561
da 65 a 69 anni	726	768	1.494
da 70 a 74 anni	614	680	1.294
da 75 a 79 anni	582	654	1.236
da 80 a 84 anni	374	518	892
da 85 a 89 anni	207	360	567
da 90 a 94 anni	75	189	264
da 95 a 99 anni	5	34	39
oltre 99 anni	1	5	6
TOTALE	12.276	12.462	24.738



POPOLAZIONE SUDDIVISA PER ZONE STATISTICHE - DEMOGRAFICHE

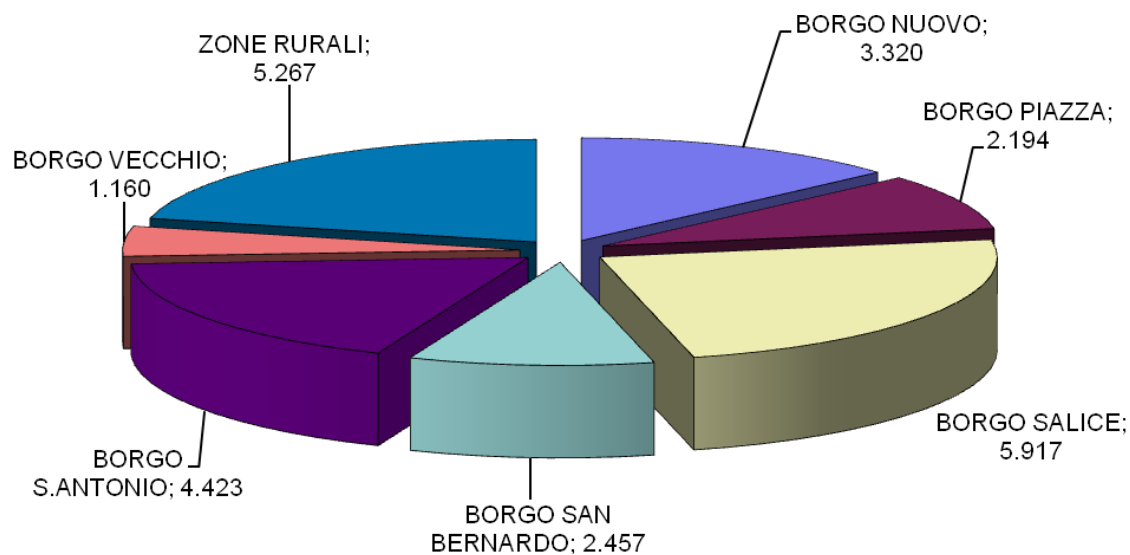
marzo 2015

ZONE	RESIDENTI 31/03/2015
FOSSANO (Capoluogo) *	19.471
BOSCHETTI	193
CUSSANIO	349
GERBO	220
LORETO	340
MADDALENE	533
MELLEA	197
MURAZZO	765
PIOVANI	272
S. LORENZO	354
S. MARTINO	231
S. SEBASTIANO	659
S. VITTORE	272
S. ANTONIO BALIGIO	243
S. LUCIA	332
TAGLIATA	307
TOTALE	24.738

* Suddivisione demografica di Fossano capoluogo

BORGO NUOVO	3.320
BORGO PIAZZA	2.194
BORGO SALICE	5.917
BORGO SAN BERNARDO	2.457
BORGO S. ANTONIO	4.423
BORGO VECCHIO	1.160
TOTALE	19.471

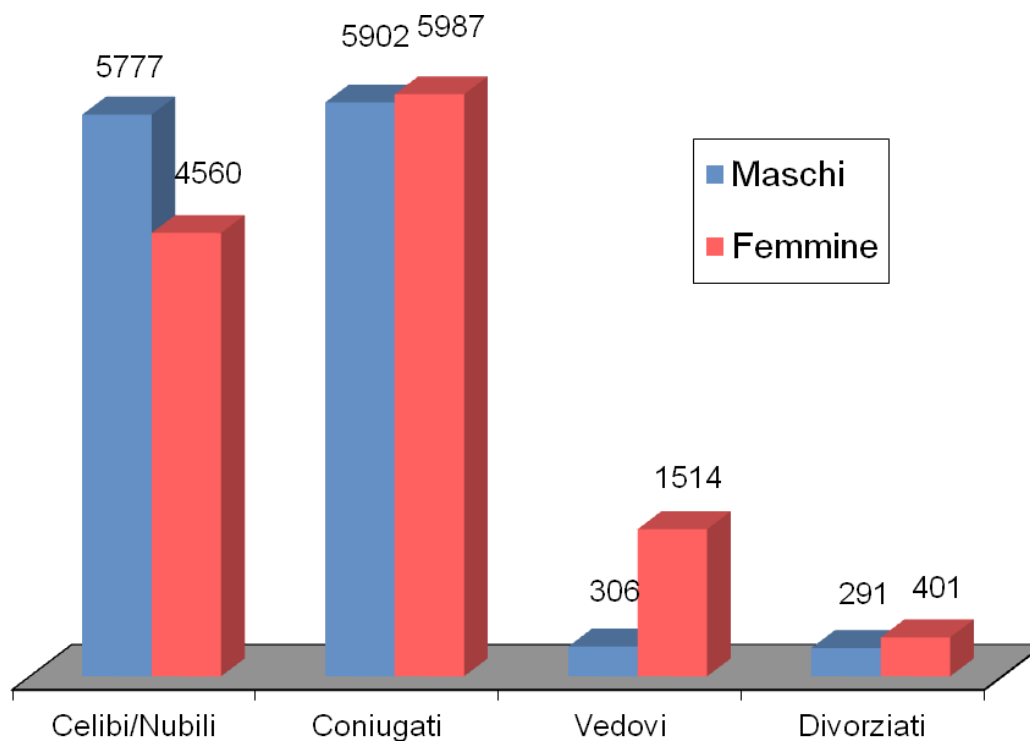
NUMERO CONVIVENZE	36
--------------------------	-----------



POPOLAZIONE RESIDENTE SUDDIVISA PER SESSO E STATO CIVILE

marzo 2015

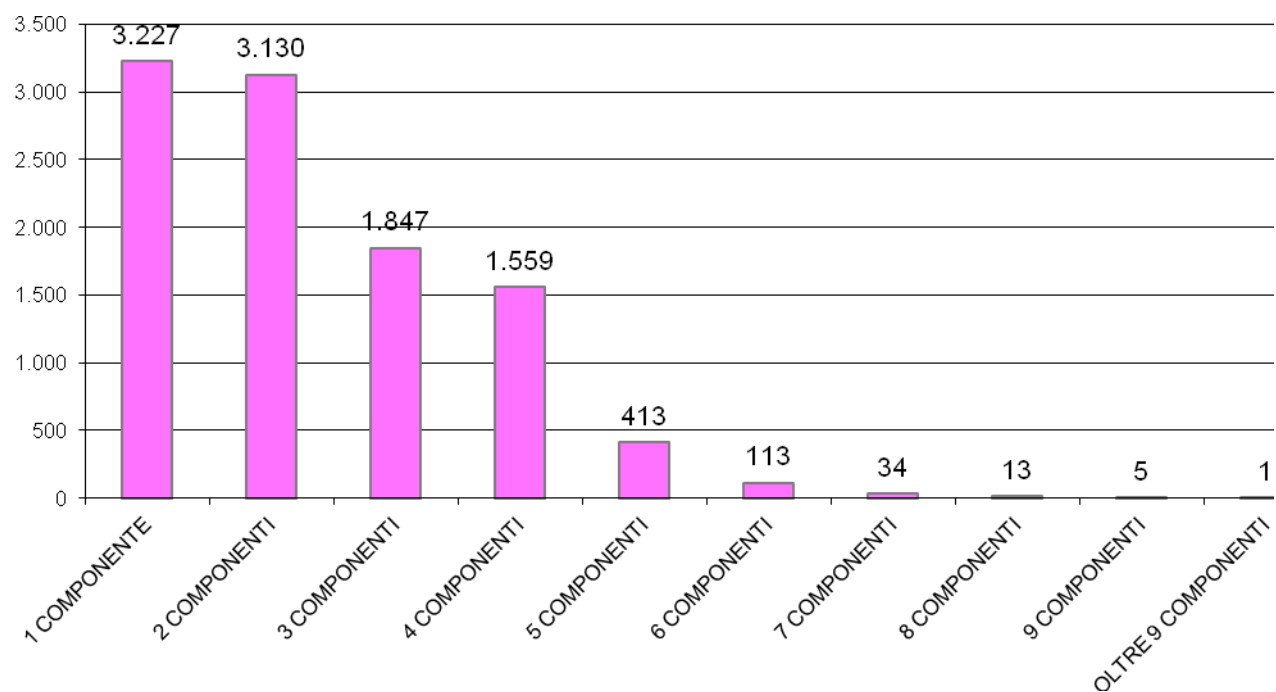
	Celibi/Nubili	Coniugati	Vedovi	Divorziati	Totale
Maschi	5.777	5.902	306	291	12.276
Femmine	4.560	5.987	1.514	401	12.462
TOTALE	10.337	11.889	1.820	692	24.738



COMPOSIZIONE NUMERICA DEI NUCLEI FAMILIARI

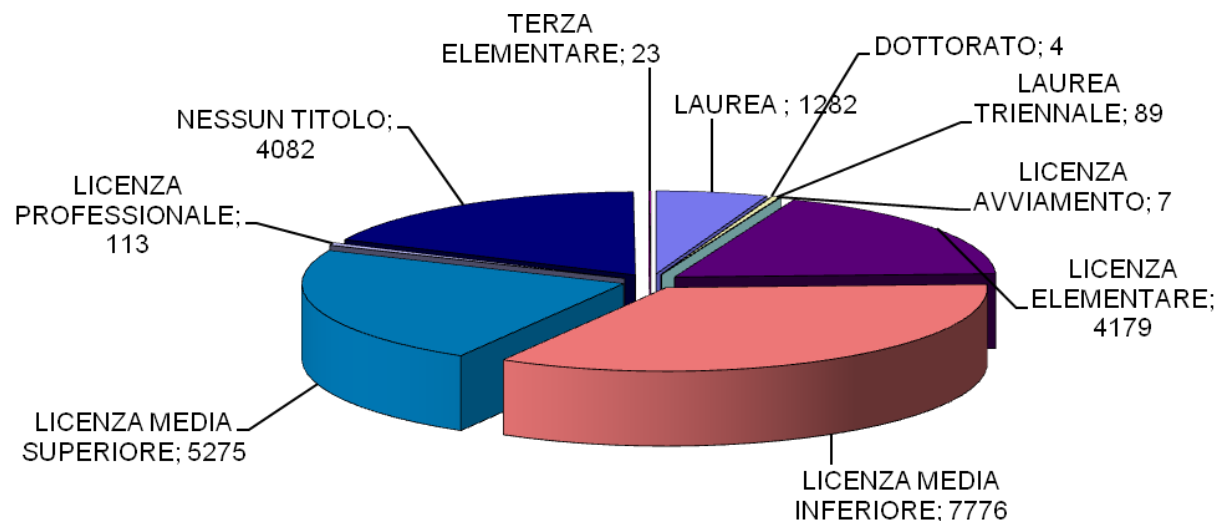
marzo 2015

1 COMPONENTE	3.227
2 COMPONENTI	3.130
3 COMPONENTI	1.847
4 COMPONENTI	1.559
5 COMPONENTI	413
6 COMPONENTI	113
7 COMPONENTI	34
8 COMPONENTI	13
9 COMPONENTI	5
OLTRE 9 COMPONENTI	1
TOTALE	10.342



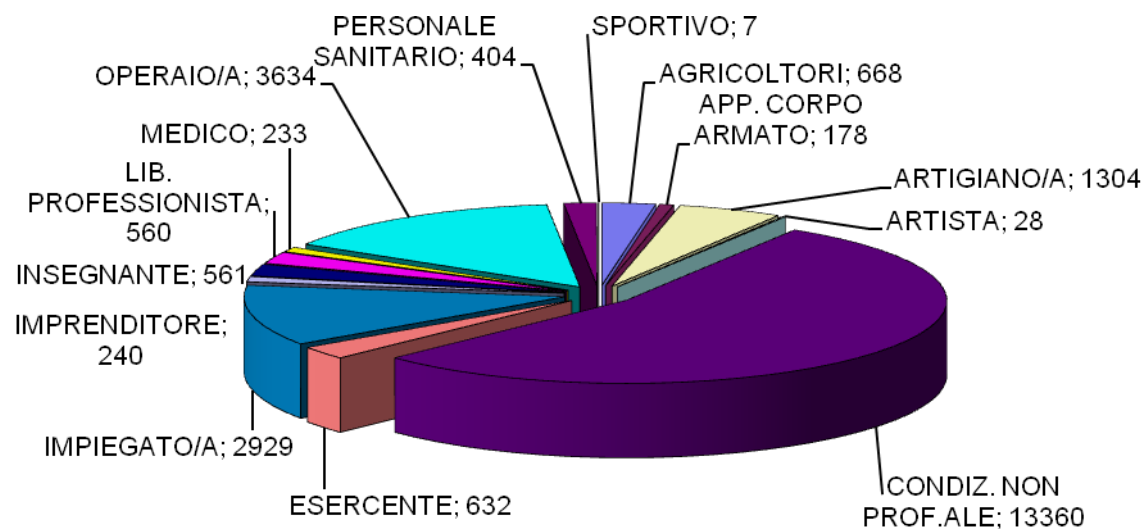
GRADO DI ISTRUZIONE NELLA POPOLAZIONE

marzo 2015



DISTRIBUZIONE PROFESSIONI NELLA POPOLAZIONE

marzo 2015



CITTADINI STRANIERI CLASSIFICATI PER SESSO E CITTADINANZA

popolazione straniera suddivisa per area geografica - marzo 2015

EUROPA	MASCHI	FEMMINE
BELGIO	1	
BULGARIA	10	11
DANIMARCA		1
FRANCIA	4	5
GERMANIA	3	2
GRAN BRETAGNA		1
LITUANIA	1	5
OLANDA	1	
POLONIA	3	5
PORTOGALLO	2	1
REP. CECA		1
ROMANIA	173	224
SPAGNA	1	2
UNGHERIA		1
Totale	199	259

ALTRI PAESI EUROPEI	MASCHI	FEMMINE
ALBANIA	322	316
BIELORUSSIA		5
BOSNIA-ERZEGOVINA	3	4
MOLDAVIA	50	55
REP. DI MACEDONIA	2	3
REP. DI SERBIA	1	1
RUSSIA	3	8
SAN MARINO	2	1
SVIZZERA	1	3
TURCHIA	1	
UCRAINA	3	10
Totale	388	406

ASIA	MASCHI	FEMMINE
ARMENIA	3	3
BANGLADESH	1	2
CINA POPOLARE	21	25
CINA (TAIWAN)		1
FILIPPINE	2	5
INDIA	80	42
PAKISTAN	1	
Totale	108	78

OCEANIA	MASCHI	FEMMINE
NUOVA GUINEA	1	
Totale	1	

AFRICA	MASCHI	FEMMINE
BURKINA FASO	36	32
CAMERUN	3	21
CAPO VERDE	2	
CONGO	2	2
Rep.Dem.CONGO	16	15
COSTA D'AVORIO	25	14
EGITTO	5	1
ETIOPIA	1	3
GAMBIA	2	3
GUINEA	4	1
MAROCCO	232	229
MAURITANIA	10	2
NIGERIA	2	2
SENEGAL	201	72
SOMALIA	22	15
TANZANIA	1	
TUNISIA	2	
Totale	566	412

AMERICA	MASCHI	FEMMINE
ARGENTINA	3	0
BRASILE	6	10
CANADA	3	1
COLOMBIA		4
CUBA	2	6
ECUADOR		3
PERU'	15	24
REP.DOMINICANA	7	11
STATI UNITI D'AMERICA	2	2
Totale	38	61

	MASCHI	FEMMINE
CITTADINANZA NON CONOSCIUTA	2	

	MASCHI	FEMMINE
TOTALE	1.302	1.216

