



*Città di Fossano*

*Provincia di Cuneo*

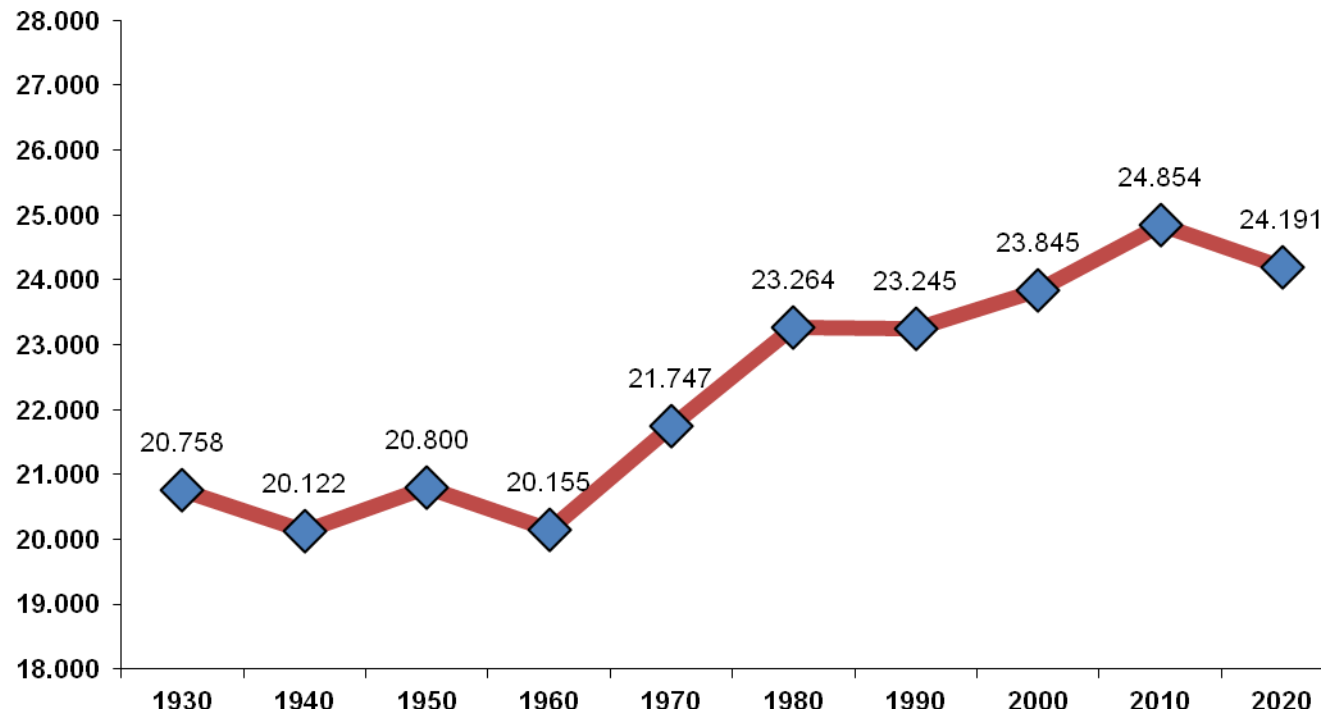
**Dipartimento Servizi al Cittadino**

**Servizi Demografici - Ufficio Statistica**

## **FOSSANO E LA SUA POPOLAZIONE**

### **MAGGIO 2021**

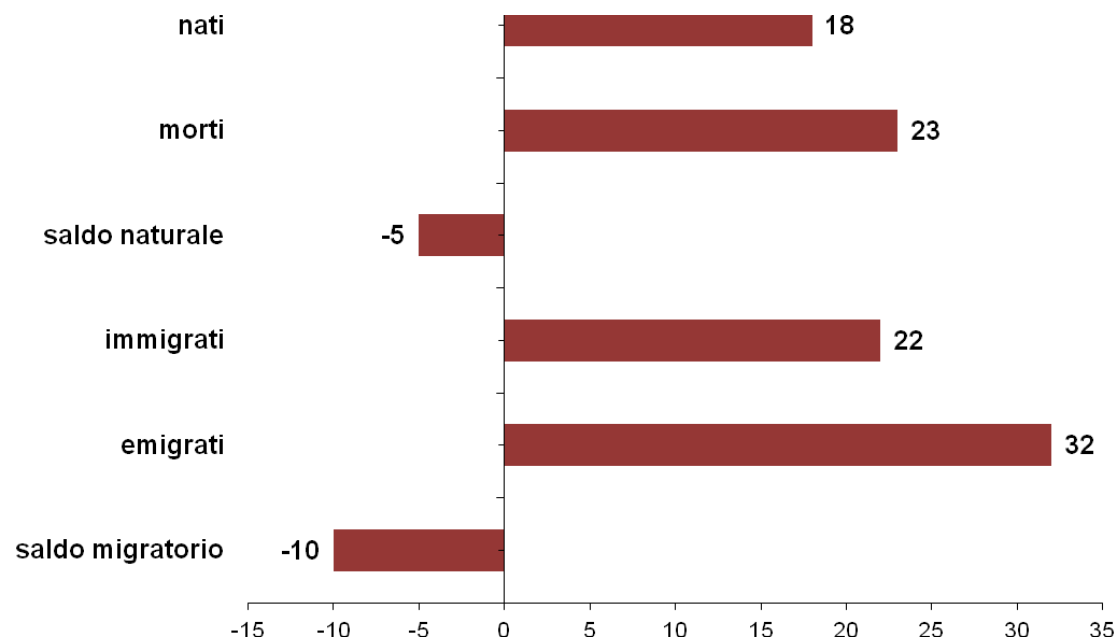
serie storica - popolazione residente



# MOVIMENTO E CALCOLO DELLA POPOLAZIONE RESIDENTE

movimento naturale e migratorio - maggio 2021

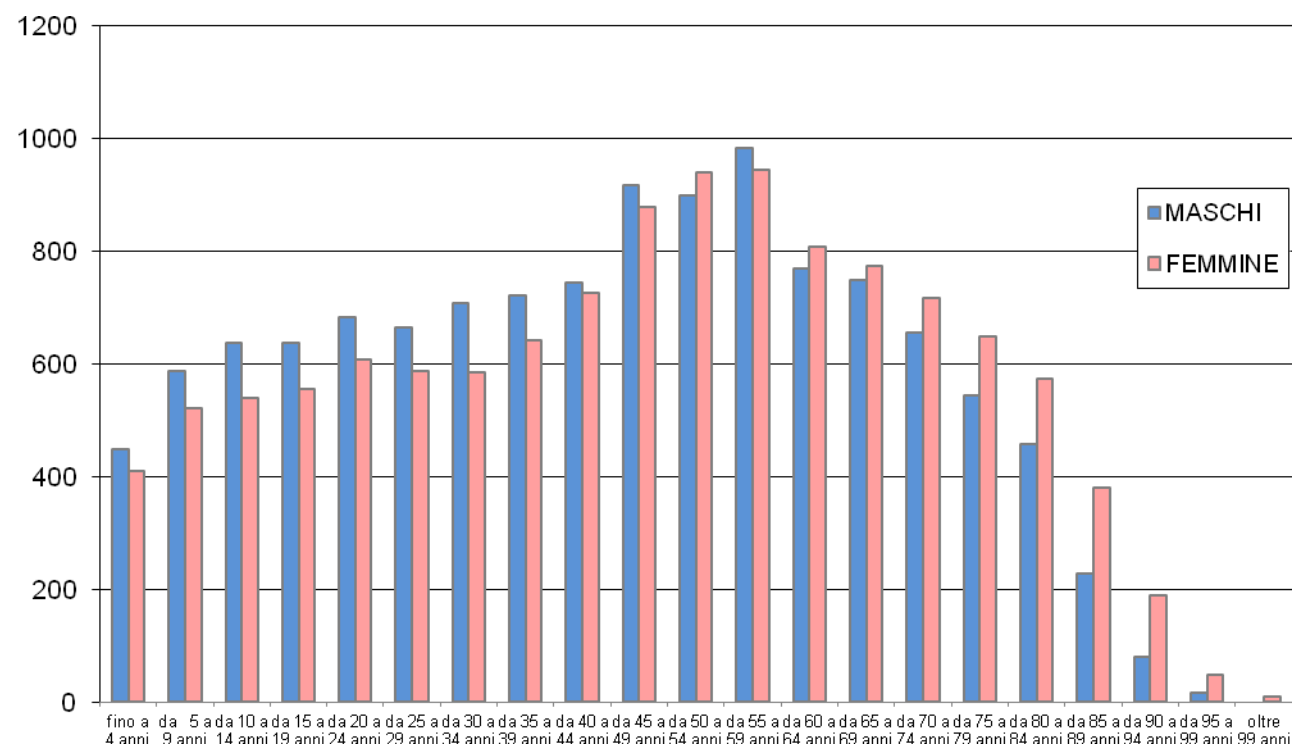
	MASCHI	FEMMINE	TOTALE
<b>POPOLAZIONE RESIDENTE AL 1° MAGGIO 2021</b>	<b>12130</b>	<b>12076</b>	<b>24206</b>
<b>* NATI VIVI</b>			
NEL COMUNE			0
IN ALTRO COMUNE (ATTI TRASCRITTI)	10	8	18
ALL'ESTERO (DA PERSONE ISCRITTE IN ANAGRAFE)			0
<b>TOTALE NATI VIVI</b>	<b>10</b>	<b>8</b>	<b>18</b>
<b>* MORTI</b>			
NEL COMUNE	6	5	11
IN ALTRO COMUNE (ATTI TRASCRITTI)	8	4	12
ALL'ESTERO (DA PERSONE ISCRITTE IN ANAGRAFE)			0
<b>TOTALE MORTI</b>	<b>14</b>	<b>9</b>	<b>23</b>
<b>DIFFERENZA TRA NATI E MORTI (+/-)</b>	<b>-4</b>	<b>-1</b>	<b>-5</b>
<b>* ISCRITTI</b>			
PROVENIENTI DA ALTRI COMUNI	5	8	13
PROVENIENTI DALL'ESTERO	4	4	8
ALTRI	1		1
<b>TOTALE ISCRITTI</b>	<b>10</b>	<b>12</b>	<b>22</b>
<b>* CANCELLATI</b>			
PER ALTRI COMUNI	16	11	27
PER L'ESTERO	1	2	3
ALTRI		2	2
<b>TOTALE CANCELLATI</b>	<b>17</b>	<b>15</b>	<b>32</b>
<b>DIFFERENZA TRA ISCRITTI E CANCELLATI (+/-)</b>	<b>-7</b>	<b>-3</b>	<b>-10</b>
<b>INCREMENTO O DECREMENTO</b>	<b>-11</b>	<b>-4</b>	<b>-15</b>
<b>POPOLAZIONE RESIDENTE AL 31 MAGGIO 2021</b>	<b>12119</b>	<b>12072</b>	<b>24191</b>



## POPOLAZIONE RESIDENTE PER FASCE DI ETA'

maggio 2021

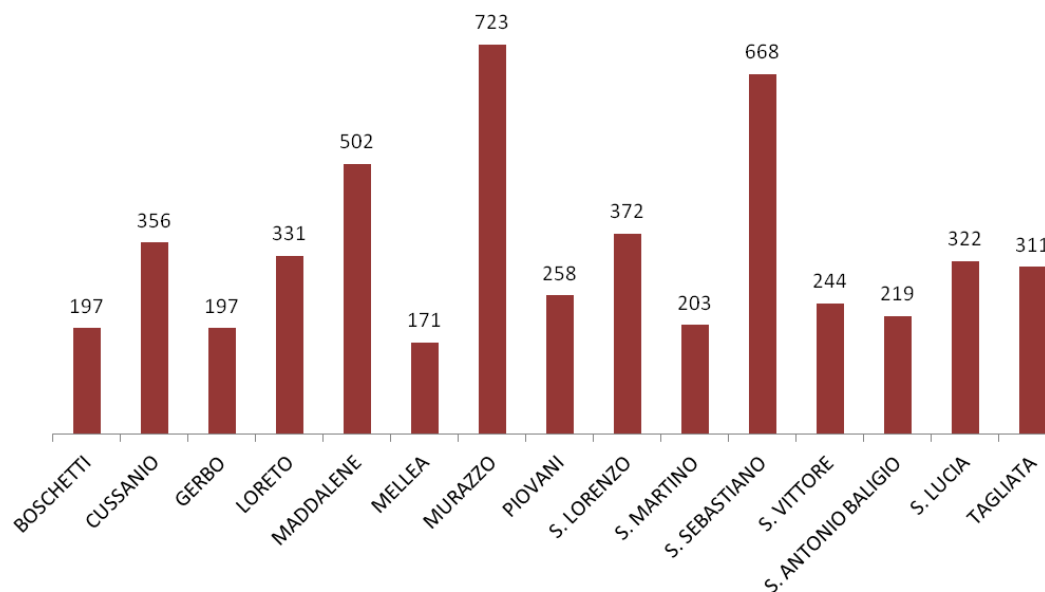
	MASCHI	FEMMINE	TOTALE
fino a 4 anni	449	410	859
da 5 a 9 anni	586	520	1106
da 10 a 14 anni	636	539	1175
da 15 a 19 anni	636	555	1191
da 20 a 24 anni	683	606	1289
da 25 a 29 anni	664	587	1251
da 30 a 34 anni	706	584	1290
da 35 a 39 anni	721	642	1363
da 40 a 44 anni	744	725	1469
da 45 a 49 anni	916	877	1793
da 50 a 54 anni	899	939	1838
da 55 a 59 anni	983	944	1927
da 60 a 64 anni	769	807	1576
da 65 a 69 anni	747	774	1521
da 70 a 74 anni	655	716	1371
da 75 a 79 anni	544	647	1191
da 80 a 84 anni	457	573	1030
da 85 a 89 anni	228	380	608
da 90 a 94 anni	80	189	269
da 95 a 99 anni	16	49	65
oltre 99 anni		9	9
<b>TOTALE</b>	<b>12119</b>	<b>12072</b>	<b>24191</b>



# POPOLAZIONE SUDDIVISA PER ZONE STATISTICHE - DEMOGRAFICHE

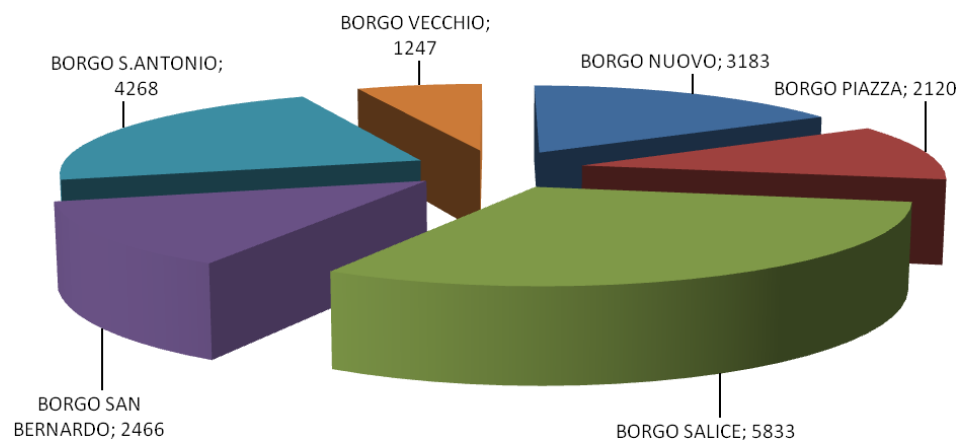
maggio 2021

ZONE	RESIDENTI 31.05.2021
FOSSANO (Capoluogo) *	19117
BOSCHETTI	197
CUSSANIO	356
GERBO	197
LORETO	331
MADDALENE	502
MELLEA	171
MURAZZO	723
PIOVANI	258
S. LORENZO	372
S. MARTINO	203
S. SEBASTIANO	668
S. VITTORE	244
S. ANTONIO BALIGIO	219
S. LUCIA	322
TAGLIATA	311
<b>TOTALE</b>	<b>24191</b>



\* Suddivisione demografica di Fossano capoluogo

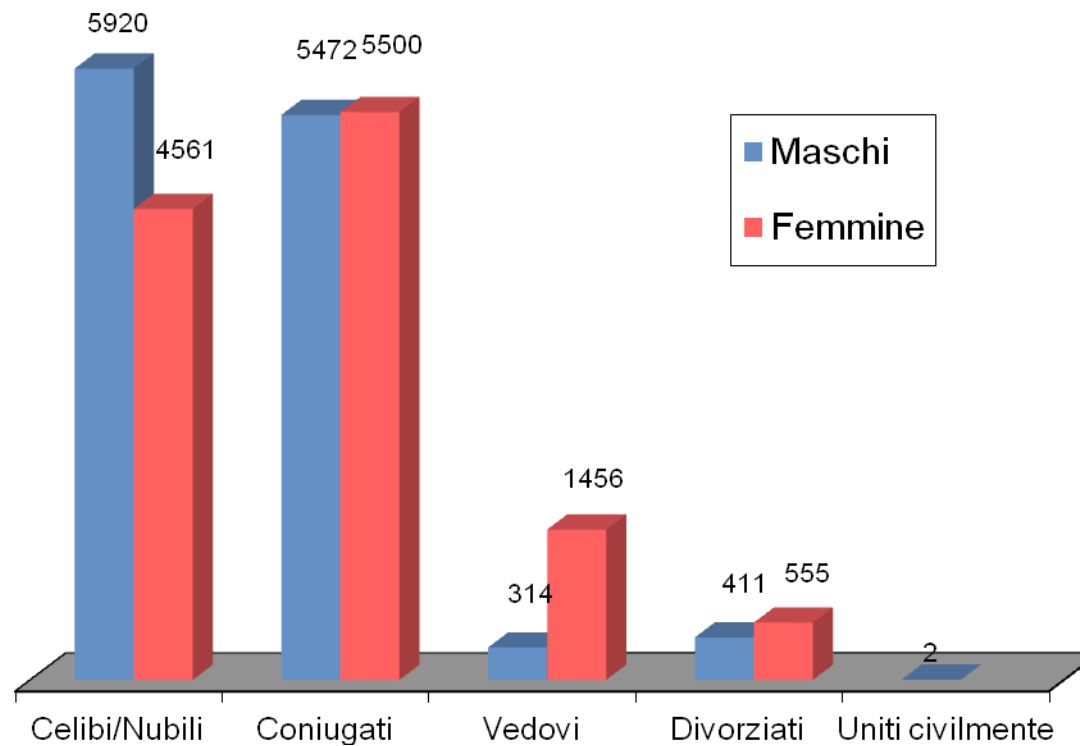
BORGO NUOVO	3183
BORGO PIAZZA	2120
BORGO SALICE	5833
BORGO SAN BERNARDO	2466
BORGO S. ANTONIO	4268
BORGO VECCHIO	1247
<b>TOTALE</b>	<b>19117</b>



## POPOLAZIONE RESIDENTE SUDDIVISA PER SESSO E STATO CIVILE

maggio 2021

	Celibi/Nubili	Coniugati	Vedovi	Divorziati	Uniti civilmente	Totale
Maschi	5920	5472	314	411	2	12.119
Femmine	4561	5500	1456	555		12.072
<b>TOTALE</b>	<b>10.481</b>	<b>10.972</b>	<b>1.770</b>	<b>966</b>	<b>2</b>	<b>24.191</b>

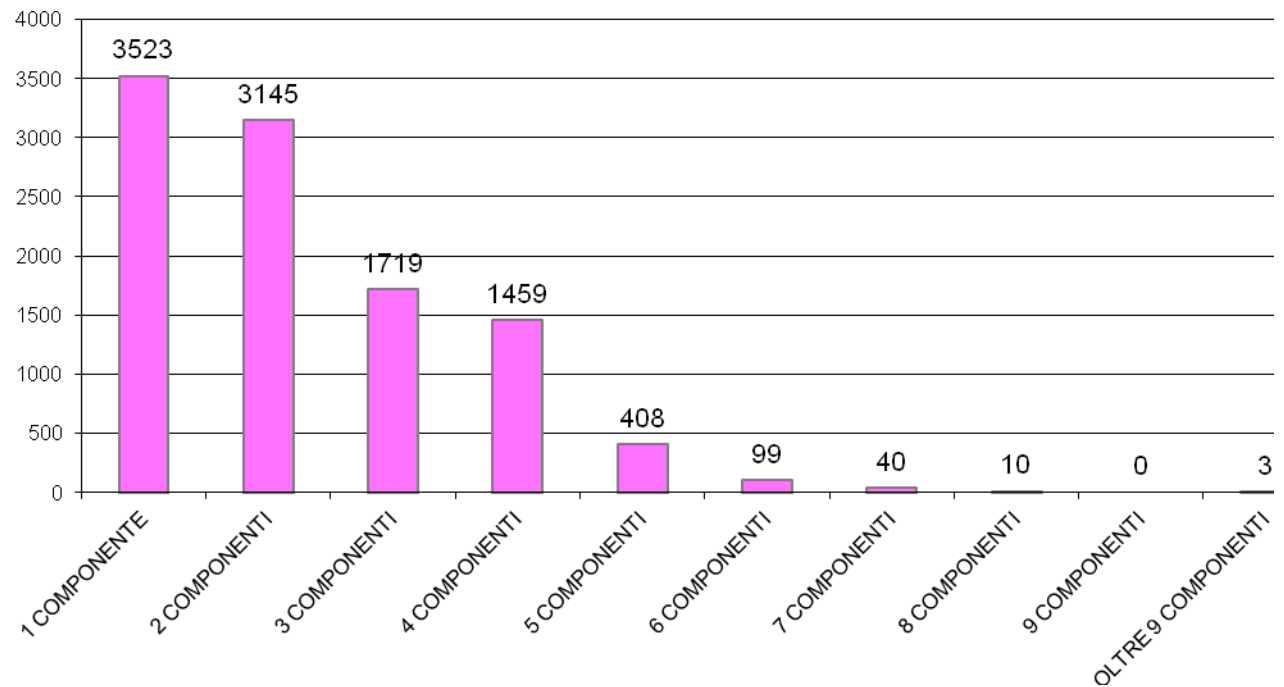


## COMPOSIZIONE NUMERICA DEI NUCLEI FAMILIARI

maggio 2021

1 COMPONENTE	3523
2 COMPONENTI	3145
3 COMPONENTI	1719
4 COMPONENTI	1459
5 COMPONENTI	408
6 COMPONENTI	99
7 COMPONENTI	40
8 COMPONENTI	10
9 COMPONENTI	0
OLTRE 9 COMPONENTI	3
<b>TOTALE</b>	<b>10406</b>

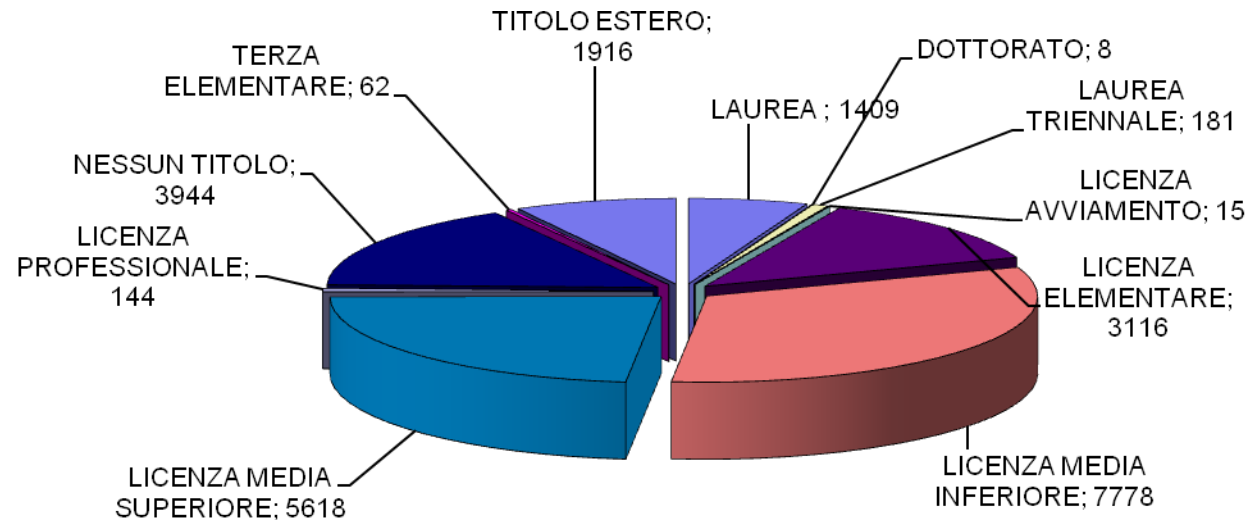
NUMERO CONVIVENZE	44
-------------------	----



Nota: per "convivenza" si intende una comunità (religiosa, assistenziale, militare ecc.) in cui coabita un insieme di persone.

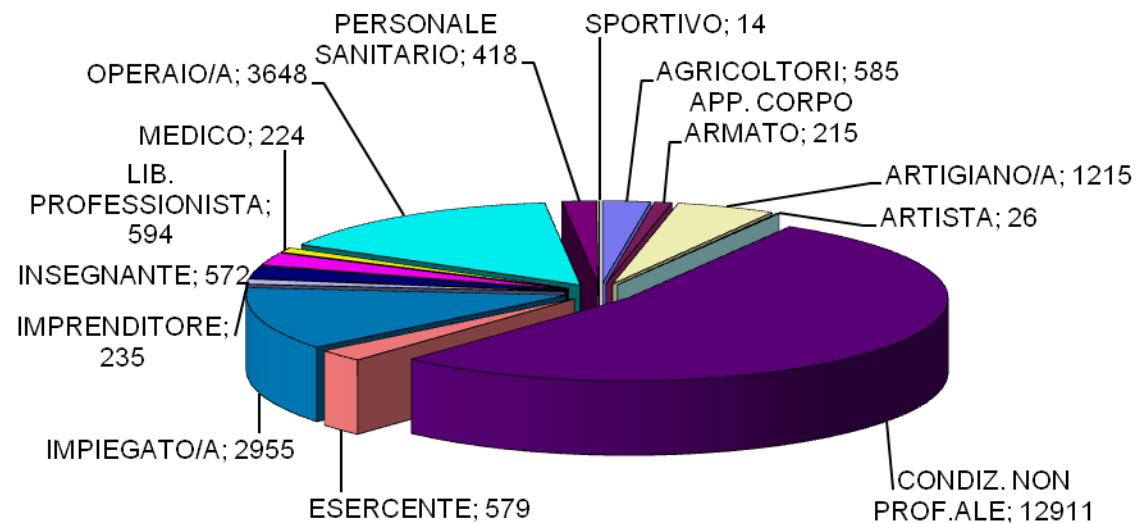
## GRADO DI ISTRUZIONE NELLA POPOLAZIONE

maggio 2021



## DISTRIBUZIONE PROFESSIONI NELLA POPOLAZIONE

maggio 2021



# CITTADINI STRANIERI CLASSIFICATI PER SESSO E CITTADINANZA

## popolazione straniera suddivisa per area geografica - maggio 2021

EUROPA	MASCHI	FEMMINE
BELGIO	1	
BULGARIA	9	9
DANIMARCA		1
FRANCIA	5	5
GERMANIA	4	2
LITUANIA	1	2
POLONIA	1	4
PORTOGALLO	2	2
REP. CECA		1
ROMANIA	172	236
SPAGNA		2
<b>Totale</b>	<b>195</b>	<b>264</b>

ALTRI PAESI EUROPEI	MASCHI	FEMMINE
ALBANIA	310	281
BOSNIA-ERZEGOVINA	3	1
MOLDAVIA	33	39
REGNO UNITO		1
REP. DI MACEDONIA	1	2
REP. DI SERBIA	2	2
RUSSIA	4	10
SAN MARINO	2	
SVIZZERA	2	3
TURCHIA	6	4
UCRAINA	3	10
<b>Totale</b>	<b>366</b>	<b>353</b>

ASIA	MASCHI	FEMMINE
ARMENIA	3	3
BANGLADESH	3	
CINA POPOLARE	35	36
CINA (TAIWAN)	1	
FILIPPINE	4	4
GIORDANIA	1	
INDIA	93	57
PAKISTAN	2	
SIRIA	4	5
THAILANDIA		2
<b>Totale</b>	<b>146</b>	<b>107</b>

AFRICA	MASCHI	FEMMINE
BURKINA FASO	28	14
CAMERUN	4	10
CAPO VERDE	4	3
CAPO VERDE ISOLE	1	
Rep.Dem.CONGO	16	16
COSTA D'AVORIO	28	14
EGITTO	17	6
ETIOPIA	1	3
GAMBIA	4	1
GHANA	3	
GUINEA	6	2
KENIA		1
MALI	6	
MAROCCO	204	184
MAURITANIA	6	2
NIGERIA	6	4
REP.DEL CONGO		3
SENEGAL	171	52
SOMALIA	12	8
SUDAN	1	
TUNISIA	2	3
<b>Totale</b>	<b>520</b>	<b>326</b>

AMERICA	MASCHI	FEMMINE
ARGENTINA	2	
BRASILE	11	13
CANADA	3	1
CILE	1	
COLOMBIA		2
CUBA	1	7
DOMINICA		3
ECUADOR	2	1
EL SALVADOR		1
MESSICO	1	2
NICARAGUA		3
PERU'	8	19
REP.DOMINICANA	10	7
STATI UNITI AMER.	1	1
VENEZUELA		1
<b>Totale</b>	<b>40</b>	<b>61</b>

OCEANIA	MASCHI	FEMMINE
NUOVA GUINEA	5	
<b>Totale</b>	<b>5</b>	

	MASCHI	FEMMINE
CITTADINANZA NON CONOSCIUTA	3	5
APOLIDE		1

	MASCHI	FEMMINE
<b>TOTALE</b>	<b>1.275</b>	<b>1.117</b>

