



Città di Fossano

Provincia di Cuneo

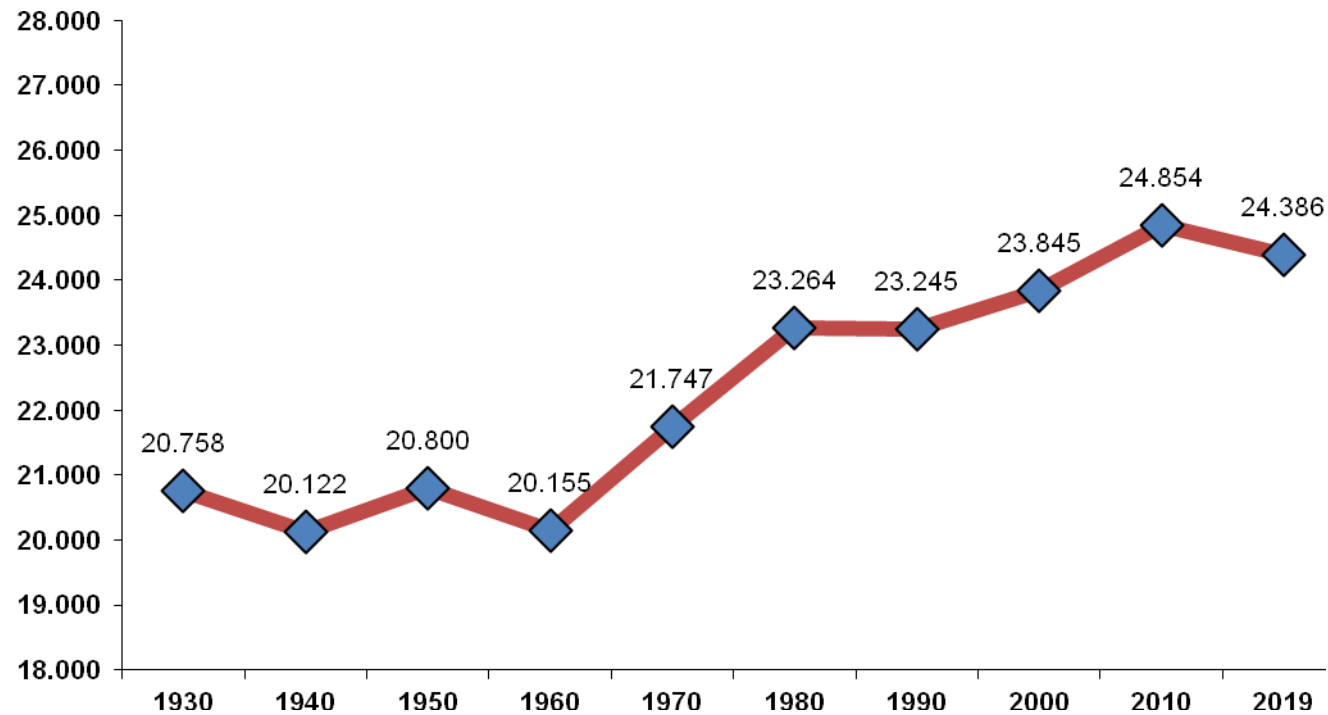
Dipartimento Servizi al Cittadino

Servizi Demografici - Ufficio Statistica

FOSSANO E LA SUA POPOLAZIONE

MAGGIO 2020

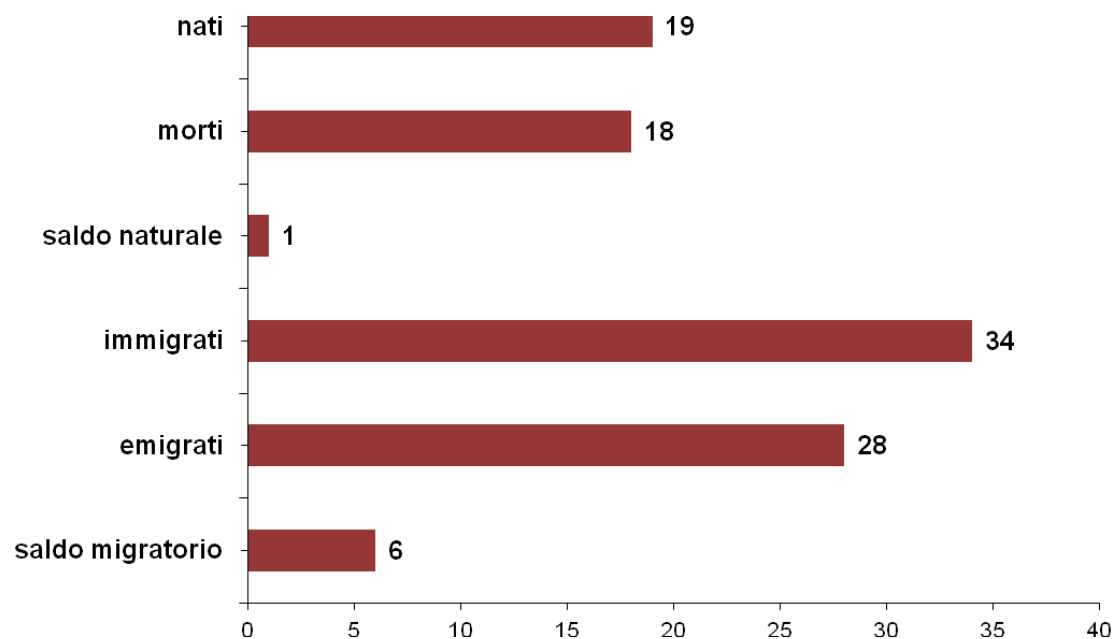
serie storica - popolazione residente



MOVIMENTO E CALCOLO DELLA POPOLAZIONE RESIDENTE

movimento naturale e migratorio - maggio 2020

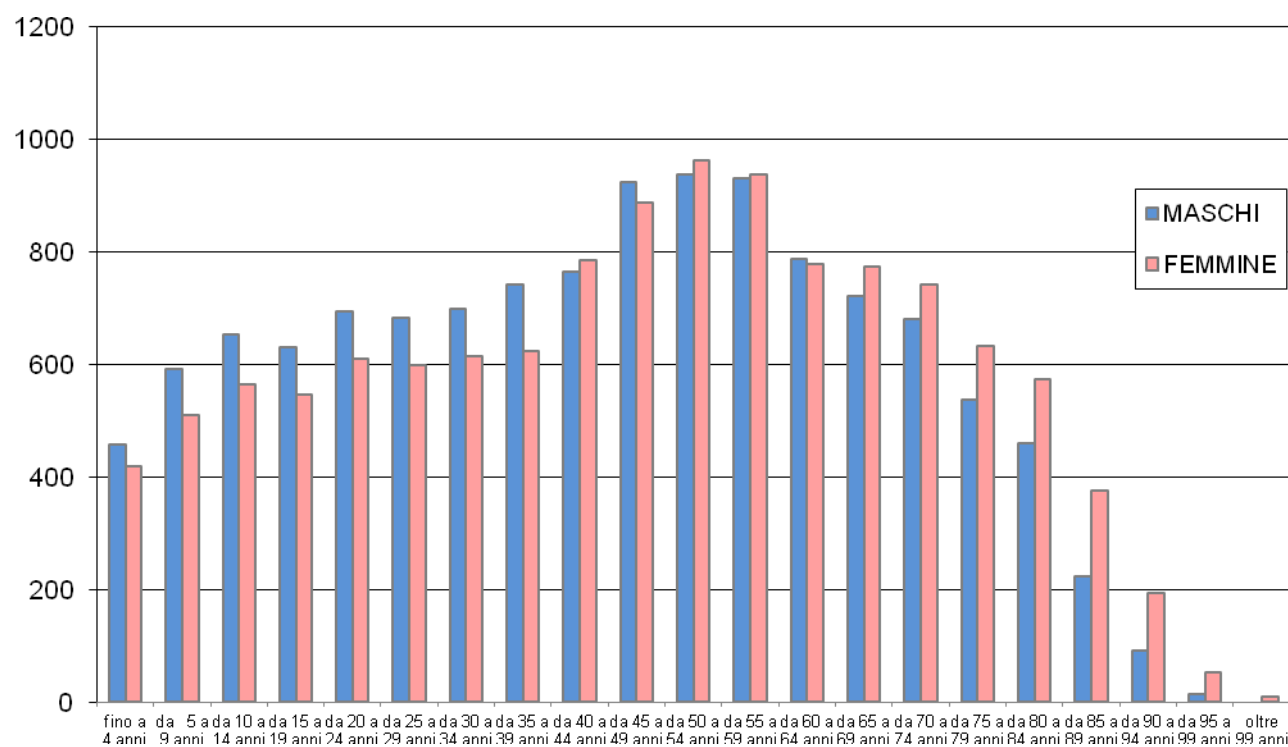
	MASCHI	FEMMINE	TOTALE
POPOLAZIONE RESIDENTE AL 1° MAGGIO 2020	12201	12178	24379
* NATI VIVI			
NEL COMUNE			0
IN ALTRO COMUNE (ATTI TRASCRITTI)	11	8	19
ALL'ESTERO (DA PERSONE ISCRITTE IN ANAGRAFE)			0
TOTALE NATI VIVI	11	8	19
* MORTI			
NEL COMUNE	3	5	8
IN ALTRO COMUNE (ATTI TRASCRITTI)	6	4	10
ALL'ESTERO (DA PERSONE ISCRITTE IN ANAGRAFE)			0
TOTALE MORTI	9	9	18
DIFFERENZA TRA NATI E MORTI (+/-)	2	-1	1
* ISCRITTI			
PROVENIENTI DA ALTRI COMUNI	17	12	29
PROVENIENTI DALL'ESTERO	2	2	4
ALTRI	1		1
TOTALE ISCRITTI	20	14	34
* CANCELLATI			
PER ALTRI COMUNI	14	13	27
PER L'ESTERO		1	1
ALTRI			0
TOTALE CANCELLATI	14	14	28
DIFFERENZA TRA ISCRITTI E CANCELLATI (+/-)	6	-1	6
INCREMENTO O DECREMENTO	8	-1	7
POPOLAZIONE RESIDENTE AL 31 MAGGIO 2020	12209	12177	24386



POPOLAZIONE RESIDENTE PER FASCE DI ETA'

maggio 2020

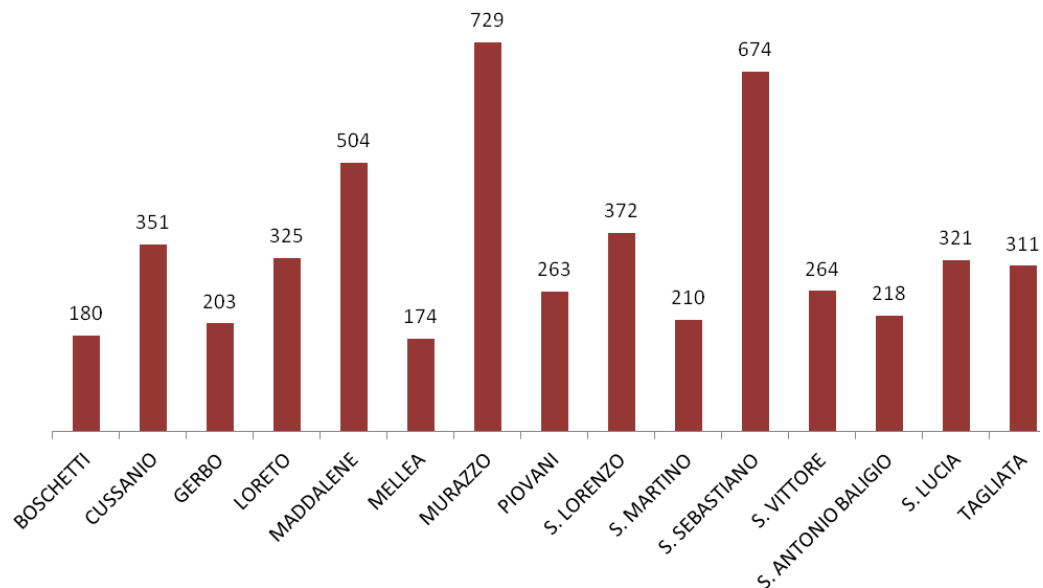
	MASCHI	FEMMINE	TOTALE
fino a 4 anni	456	419	875
da 5 a 9 anni	592	509	1101
da 10 a 14 anni	652	565	1217
da 15 a 19 anni	630	545	1175
da 20 a 24 anni	693	609	1302
da 25 a 29 anni	681	597	1278
da 30 a 34 anni	699	613	1312
da 35 a 39 anni	742	622	1364
da 40 a 44 anni	764	784	1548
da 45 a 49 anni	924	887	1811
da 50 a 54 anni	937	962	1899
da 55 a 59 anni	930	936	1866
da 60 a 64 anni	787	778	1565
da 65 a 69 anni	721	773	1494
da 70 a 74 anni	680	742	1422
da 75 a 79 anni	536	632	1168
da 80 a 84 anni	459	574	1033
da 85 a 89 anni	222	376	598
da 90 a 94 anni	91	193	284
da 95 a 99 anni	13	52	65
oltre 99 anni		9	9
TOTALE	12209	12177	24386



POPOLAZIONE SUDDIVISA PER ZONE STATISTICHE - DEMOGRAFICHE

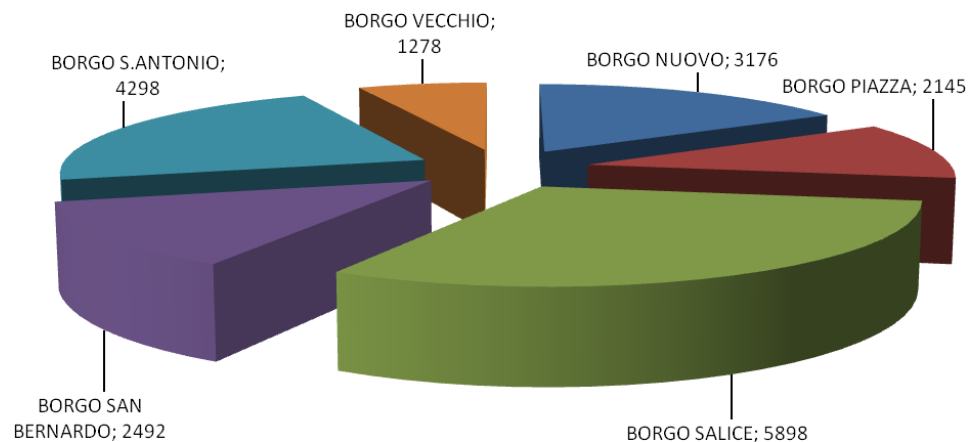
maggio 2020

ZONE	RESIDENTI 31.05.2020
FOSSANO (Capoluogo) *	19287
BOSCHETTI	180
CUSSANIO	351
GERBO	203
LORETO	325
MADDALENE	504
MELLEA	174
MURAZZO	729
PIOVANI	263
S. LORENZO	372
S. MARTINO	210
S. SEBASTIANO	674
S. VITTORE	264
S. ANTONIO BALIGIO	218
S. LUCIA	321
TAGLIATA	311
TOTALE	24386



* Suddivisione demografica di Fossano capoluogo

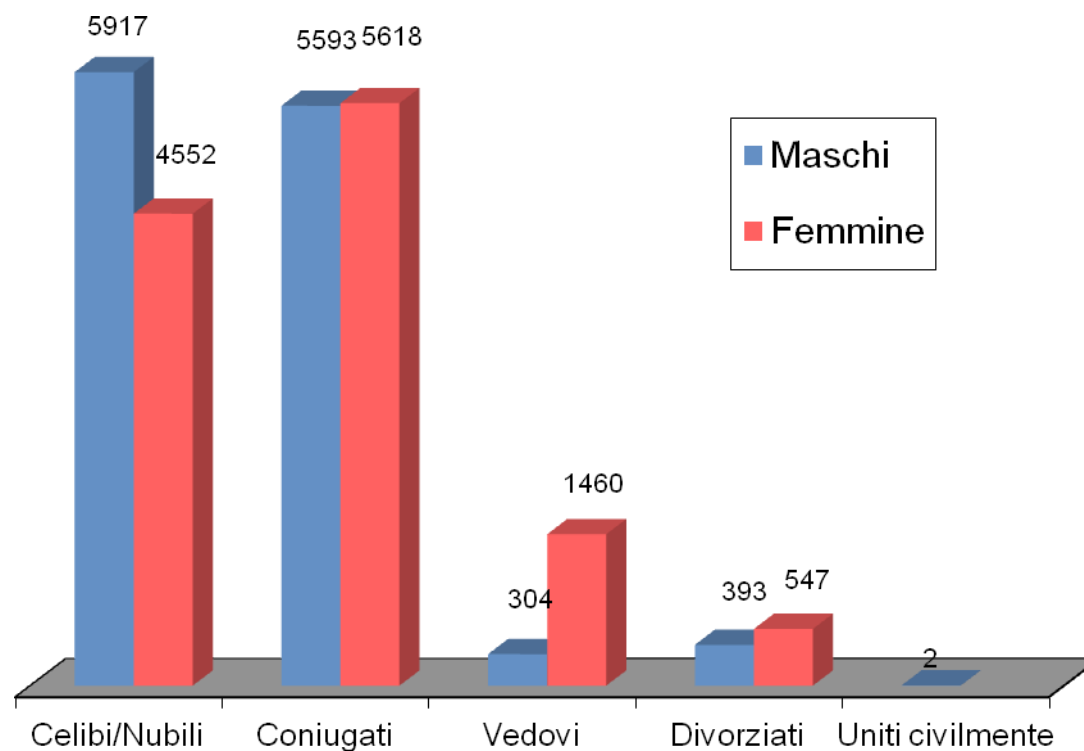
BORGO NUOVO	3176
BORGO PIAZZA	2145
BORGO SALICE	5898
BORGO SAN BERNARDO	2492
BORGO S. ANTONIO	4298
BORGO VECCHIO	1278
TOTALE	19287



POPOLAZIONE RESIDENTE SUDDIVISA PER SESSO E STATO CIVILE

maggio 2020

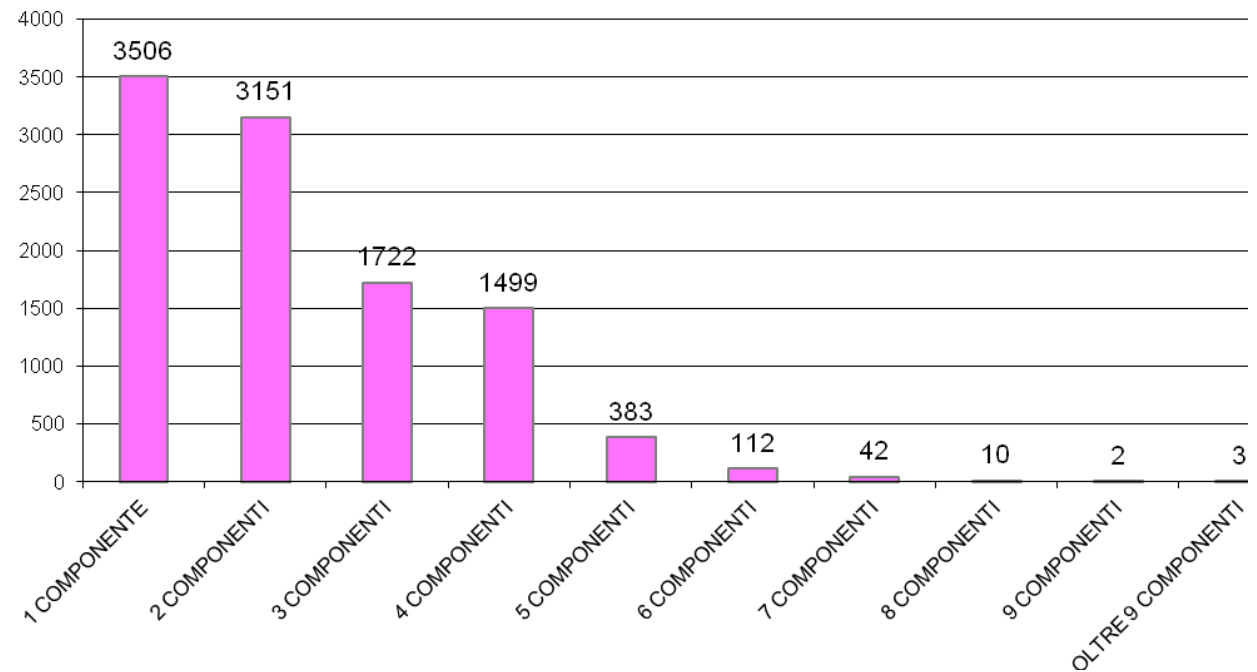
	Celibi/Nubili	Coniugati	Vedovi	Divorziati	Uniti civilmente	Totale
Maschi	5917	5593	304	393	2	12.209
Femmine	4552	5618	1460	547		12.177
TOTALE	10.469	11.211	1.764	940	2	24.386



COMPOSIZIONE NUMERICA DEI NUCLEI FAMILIARI

maggio 2020

1 COMPONENTE	3506
2 COMPONENTI	3151
3 COMPONENTI	1722
4 COMPONENTI	1499
5 COMPONENTI	383
6 COMPONENTI	112
7 COMPONENTI	42
8 COMPONENTI	10
9 COMPONENTI	2
OLTRE 9 COMPONENTI	3
TOTALE	10430

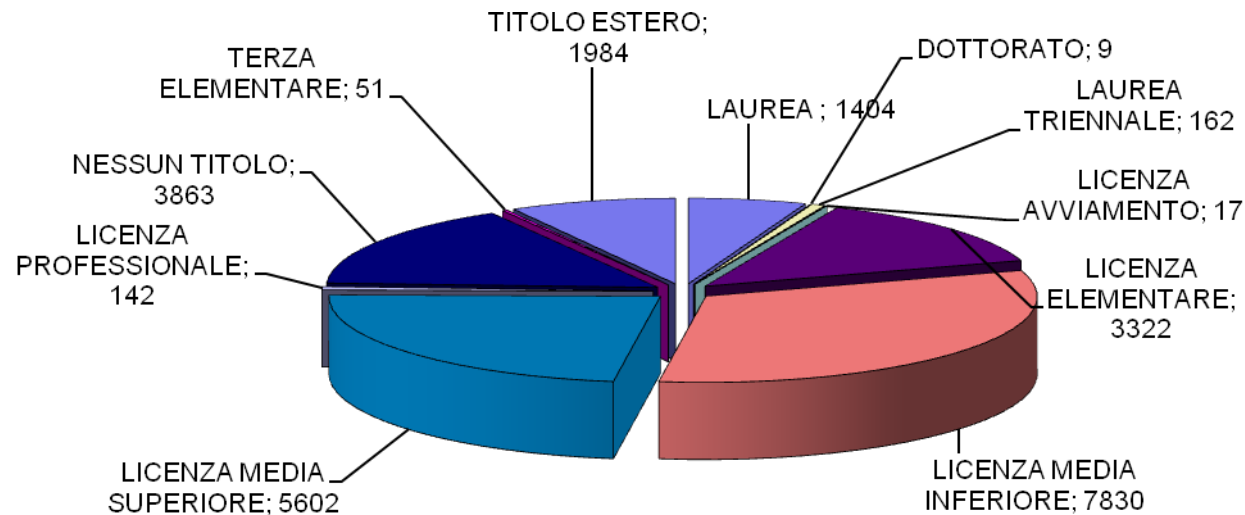


NUMERO CONVIVENZE	43
-------------------	----

Nota: per "convivenza" si intende una comunità (religiosa, assistenziale, militare ecc.) in cui coabita un insieme di persone.

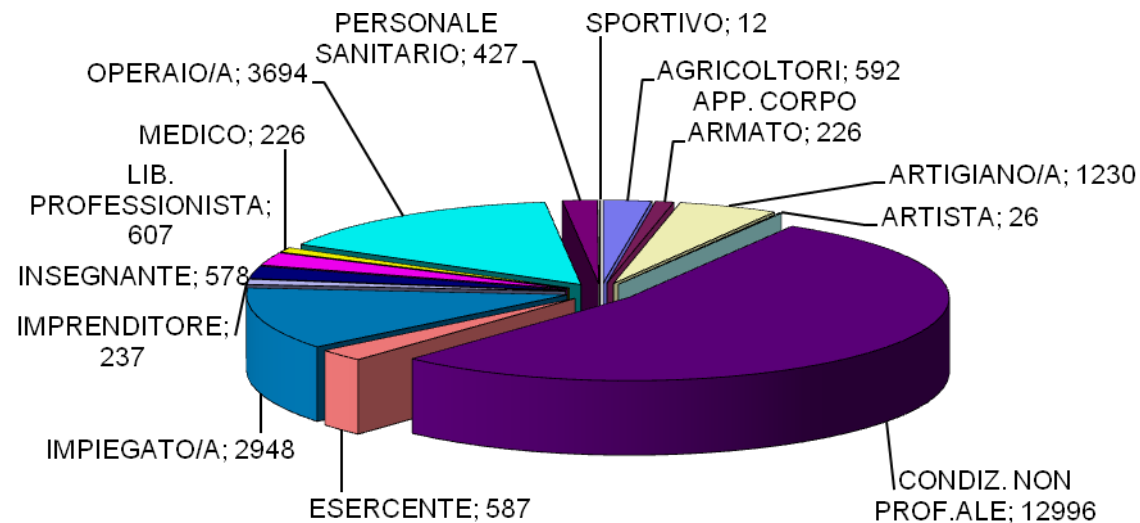
GRADO DI ISTRUZIONE NELLA POPOLAZIONE

maggio 2020



DISTRIBUZIONE PROFESSIONI NELLA POPOLAZIONE

maggio 2020



CITTADINI STRANIERI CLASSIFICATI PER SESSO E CITTADINANZA

popolazione straniera suddivisa per area geografica - maggio 2020

EUROPA	MASCHI	FEMMINE
BELGIO	1	
BULGARIA	7	9
DANIMARCA		1
FRANCIA	6	5
GERMANIA	4	2
GRAN BRETAGNA	1	1
LITUANIA	1	3
POLONIA	1	4
PORTOGALLO	2	2
REP. CECA		1
ROMANIA	165	233
SPAGNA		2
Totale	188	263

ALTRI PAESI EUROPEI	MASCHI	FEMMINE
ALBANIA	313	297
BOSNIA-ERZEGOVINA	2	2
MOLDAVIA	35	38
REP. DI MACEDONIA	1	2
REP. DI SERBIA	2	2
RUSSIA	5	10
SAN MARINO	2	
SVIZZERA	2	3
TURCHIA	6	4
UCRAINA	3	10
Totale	371	368

ASIA	MASCHI	FEMMINE
ARMENIA	3	3
BANGLADESH	4	2
CINA POPOLARE	31	30
CINA (TAIWAN)	1	
FILIPPINE	4	4
INDIA	91	55
PAKISTAN	2	
SIRIA	4	5
THAILANDIA		2
Totale	140	101

OCEANIA	MASCHI	FEMMINE
NUOVA GUINEA	8	
Totale	8	

AFRICA	MASCHI	FEMMINE
BURKINA FASO	30	15
CAMERUN	3	14
CAPO VERDE	8	3
CAPO VERDE ISOLE	1	
Rep.Dem.CONGO	16	16
COSTA D'AVORIO	25	11
EGITTO	15	5
ETIOPIA	1	4
GAMBIA	5	2
GHANA	4	
GUINEA	3	1
KENIA		1
MALI	6	
MAROCCO	202	185
MAURITANIA	5	2
NIGERIA	7	8
REP.DEL CONGO		3
SENEGAL	190	53
SOMALIA	14	10
SUDAN	2	
TANZANIA	1	
TUNISIA	2	4
Totale	540	337

AMERICA	MASCHI	FEMMINE
ARGENTINA	1	
BRASILE	11	14
CANADA	3	1
CILE	1	
COLOMBIA		3
CUBA	1	7
DOMINICA		1
ECUADOR		1
NICARAGUA		1
PERU'	11	17
REP.DOMINICANA	9	7
STATI UNITI AMER.	2	1
VENEZUELA		1
Totale	39	54

	MASCHI	FEMMINE
CITTADINANZA NON CONOSCIUTA	3	4
APOLIDE		1

	MASCHI	FEMMINE
TOTALE	1.289	1.128

