



Città di Fossano

Provincia di Cuneo

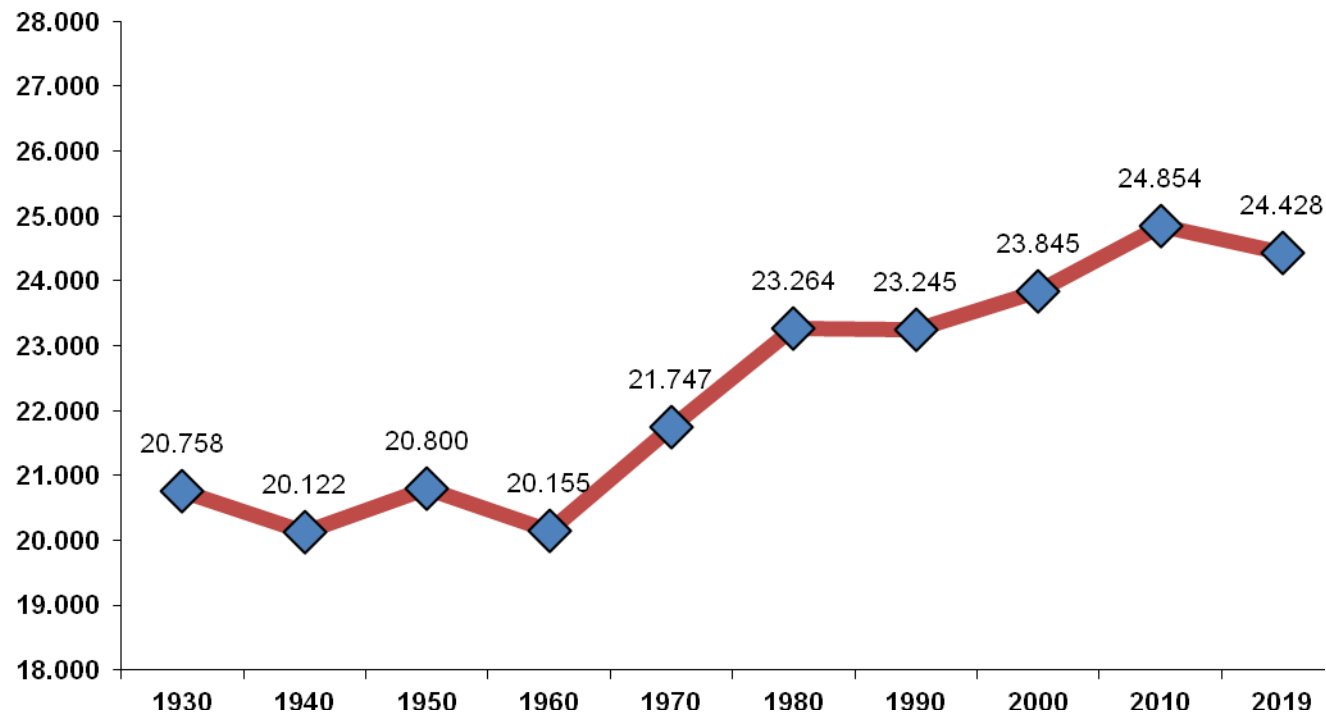
Dipartimento Servizi al Cittadino

Servizi Demografici - Ufficio Statistica

FOSSANO E LA SUA POPOLAZIONE

MAGGIO 2019

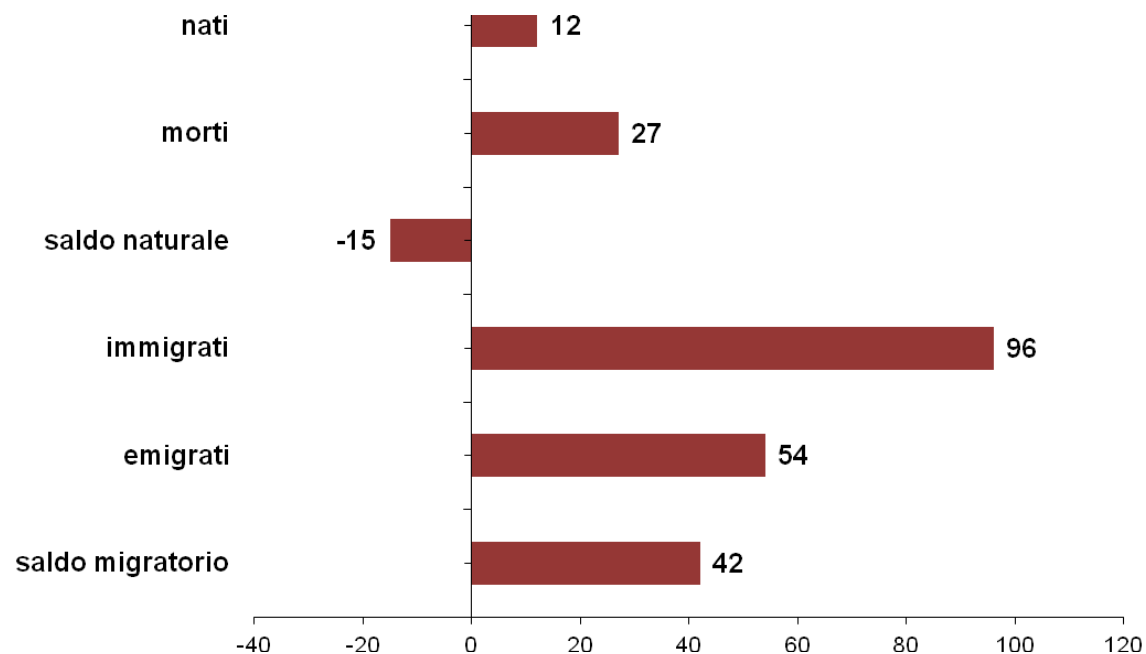
serie storica - popolazione residente



MOVIMENTO E CALCOLO DELLA POPOLAZIONE RESIDENTE

movimento naturale e migratorio - maggio 2019

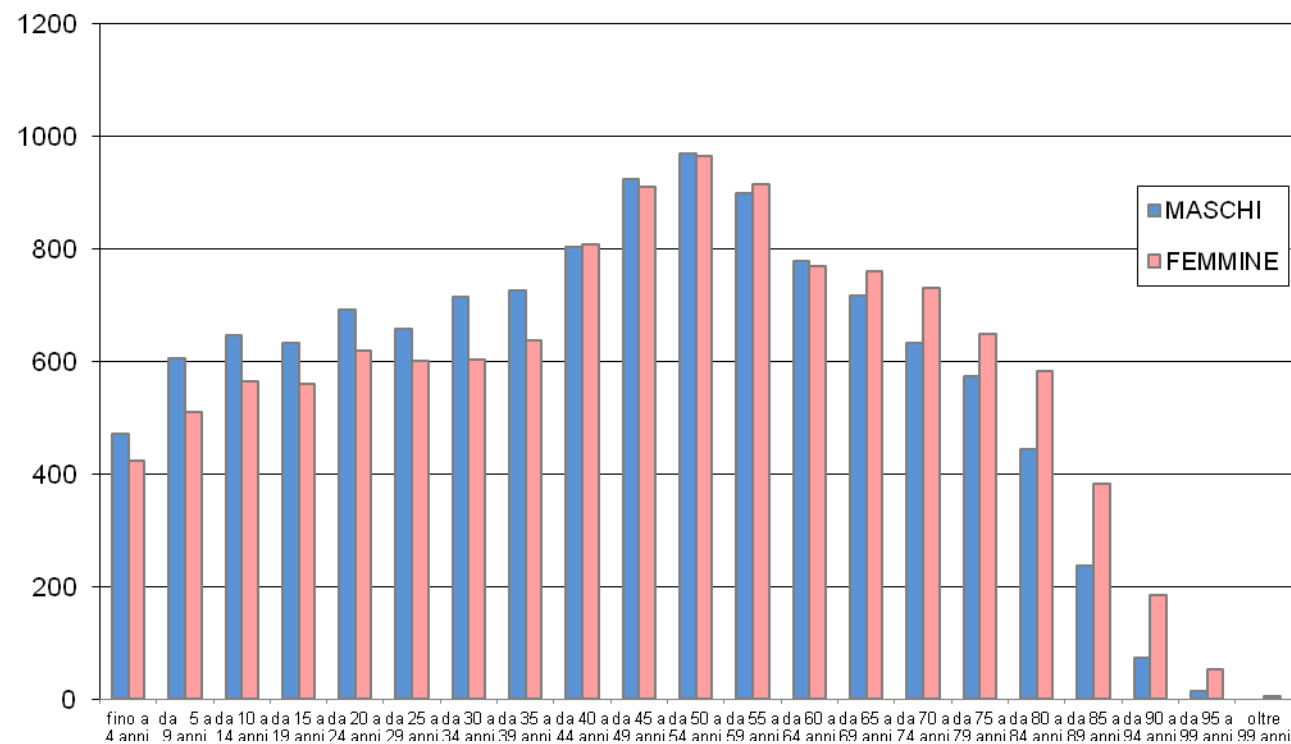
	MASCHI	FEMMINE	TOTALE
POPOLAZIONE RESIDENTE AL 1° MAGGIO 2019	12183	12218	24401
* NATI VIVI			
NEL COMUNE			0
IN ALTRO COMUNE (ATTI TRASCRITTI)	7	5	12
ALL'ESTERO (DA PERSONE ISCRITTE IN ANAGRAFE)			0
TOTALE NATI VIVI	7	5	12
* MORTI			
NEL COMUNE	5	8	13
IN ALTRO COMUNE (ATTI TRASCRITTI)	11	3	14
ALL'ESTERO (DA PERSONE ISCRITTE IN ANAGRAFE)			0
TOTALE MORTI	16	11	27
DIFFERENZA TRA NATI E MORTI (+/-)	-9	-6	-15
* ISCRITTI			
PROVENIENTI DA ALTRI COMUNI	46	27	73
PROVENIENTI DALL'ESTERO	8	9	17
ALTRI	4	2	6
TOTALE ISCRITTI	58	38	96
* CANCELLATI			
PER ALTRI COMUNI	21	18	39
PER L'ESTERO	2	3	5
ALTRI	6	4	10
TOTALE CANCELLATI	29	25	54
DIFFERENZA TRA ISCRITTI E CANCELLATI (+/-)	29	13	42
INCREMENTO O DECREMENTO	20	7	27
POPOLAZIONE RESIDENTE AL 31 MAGGIO 2019	12203	12225	24428



POPOLAZIONE RESIDENTE PER FASCE DI ETA'

maggio 2019

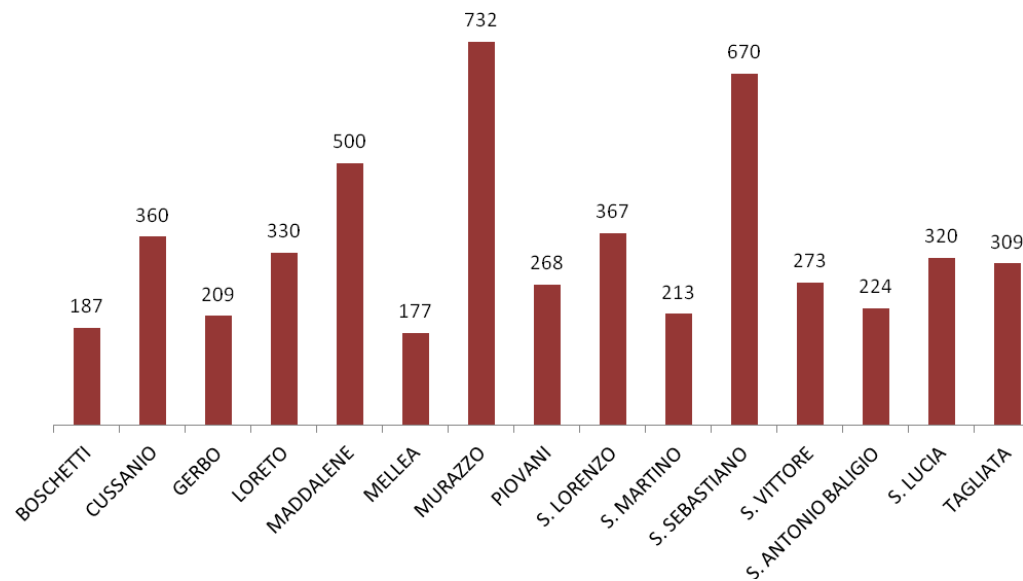
	MASCHI	FEMMINE	TOTALE
fino a 4 anni	470	424	894
da 5 a 9 anni	605	509	1114
da 10 a 14 anni	645	564	1209
da 15 a 19 anni	631	559	1190
da 20 a 24 anni	692	619	1311
da 25 a 29 anni	658	601	1259
da 30 a 34 anni	714	603	1317
da 35 a 39 anni	725	637	1362
da 40 a 44 anni	803	808	1611
da 45 a 49 anni	923	910	1833
da 50 a 54 anni	969	964	1933
da 55 a 59 anni	899	913	1812
da 60 a 64 anni	778	768	1546
da 65 a 69 anni	717	760	1477
da 70 a 74 anni	633	730	1363
da 75 a 79 anni	574	649	1223
da 80 a 84 anni	443	582	1025
da 85 a 89 anni	237	383	620
da 90 a 94 anni	74	184	258
da 95 a 99 anni	13	53	66
oltre 99 anni		5	5
TOTALE	12203	12225	24428



POPOLAZIONE SUDDIVISA PER ZONE STATISTICHE - DEMOGRAFICHE

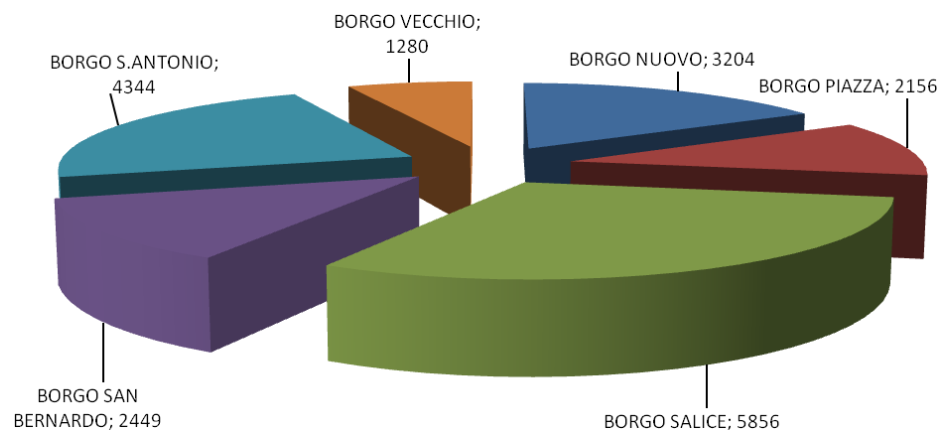
maggio 2019

ZONE	RESIDENTI 31.05.2019
FOSSANO (Capoluogo) *	19289
BOSCHETTI	187
CUSSANIO	360
GERBO	209
LORETO	330
MADDALENE	500
MELLEA	177
MURAZZO	732
PIOVANI	268
S. LORENZO	367
S. MARTINO	213
S. SEBASTIANO	670
S. VITTORE	273
S. ANTONIO BALIGIO	224
S. LUCIA	320
TAGLIATA	309
TOTALE	24428



* Suddivisione demografica di Fossano capoluogo

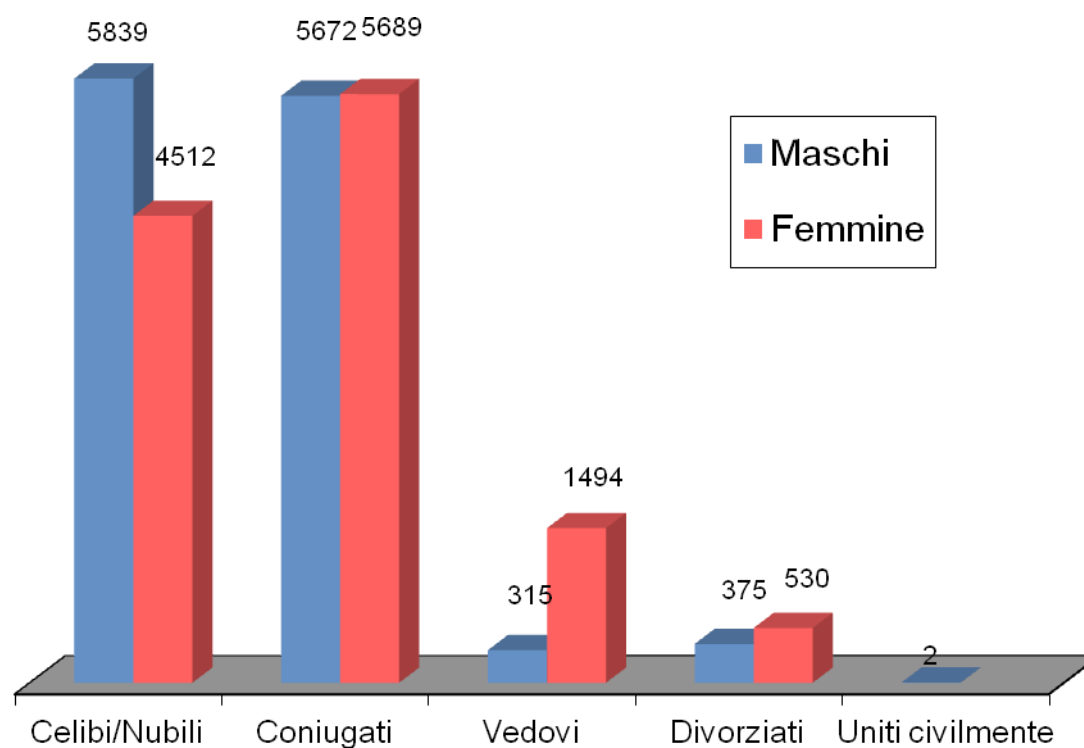
BORGO NUOVO	3204
BORGO PIAZZA	2156
BORGO SALICE	5856
BORGO SAN BERNARDO	2449
BORGO S. ANTONIO	4344
BORGO VECCHIO	1280
TOTALE	19289



POPOLAZIONE RESIDENTE SUDDIVISA PER SESSO E STATO CIVILE

maggio 2019

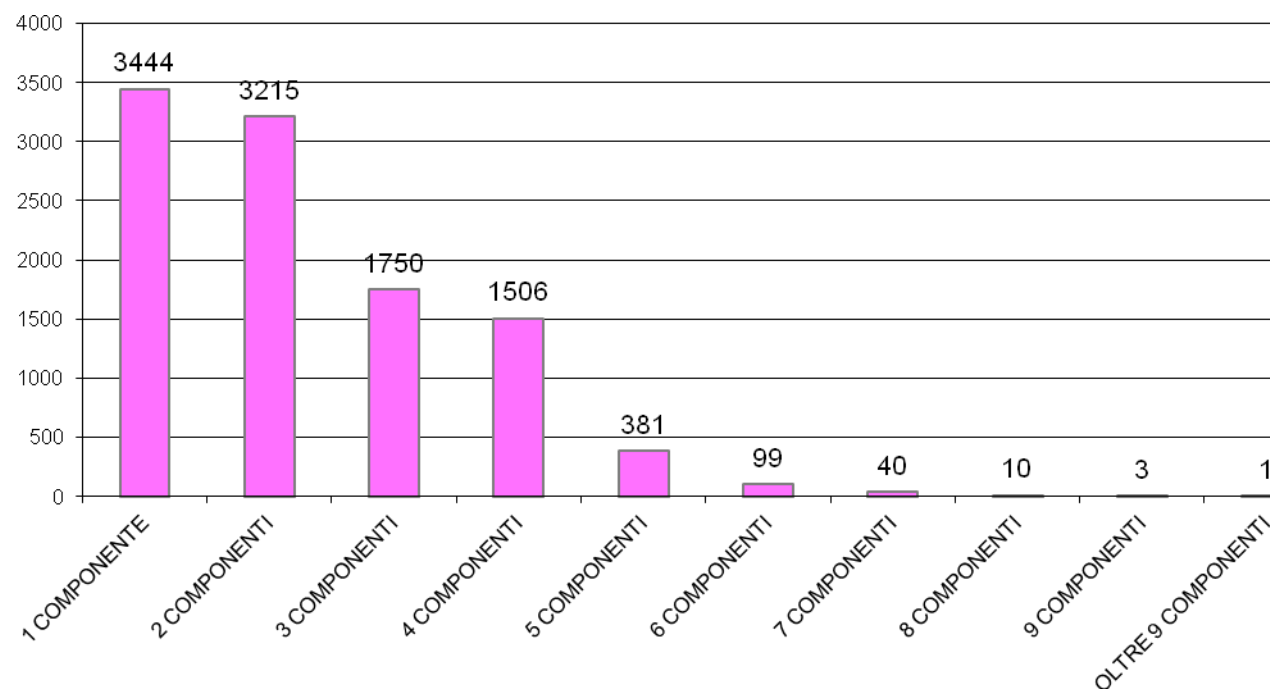
	Celibi/Nubili	Coniugati	Vedovi	Divorziati	Uniti civilmente	Totale
Maschi	5839	5672	315	375	2	12.203
Femmine	4512	5689	1494	530		12.225
TOTALE	10.351	11.361	1.809	905	2	24.428



COMPOSIZIONE NUMERICA DEI NUCLEI FAMILIARI

maggio 2019

1 COMPONENTE	3444
2 COMPONENTI	3215
3 COMPONENTI	1750
4 COMPONENTI	1506
5 COMPONENTI	381
6 COMPONENTI	99
7 COMPONENTI	40
8 COMPONENTI	10
9 COMPONENTI	3
OLTRE 9 COMPONENTI	1
TOTALE	10449

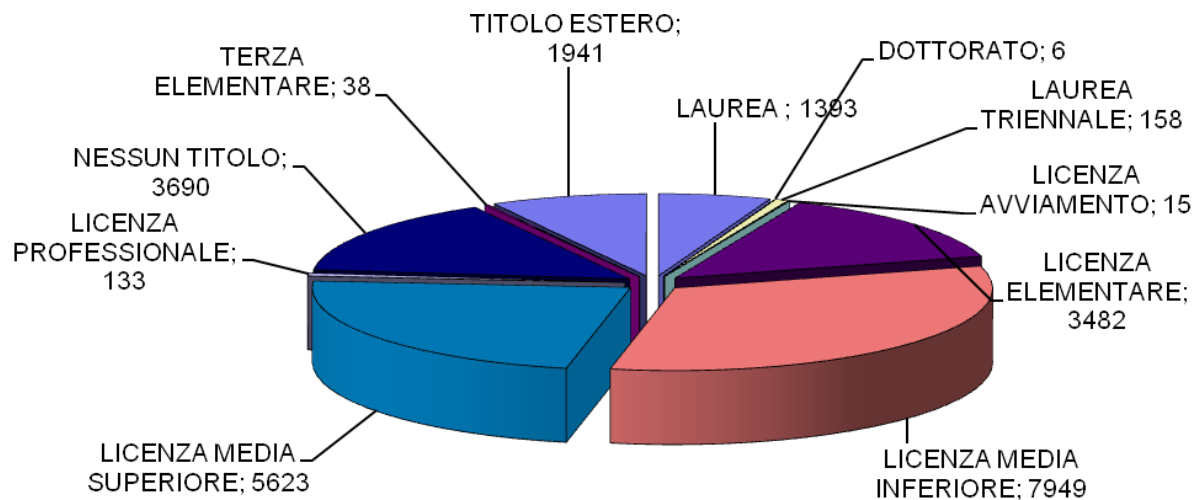


NUMERO CONVIVENZE	37
-------------------	----

Nota: per "convivenza" si intende una comunità (religiosa, assistenziale, militare ecc.) in cui coabita un insieme di persone.

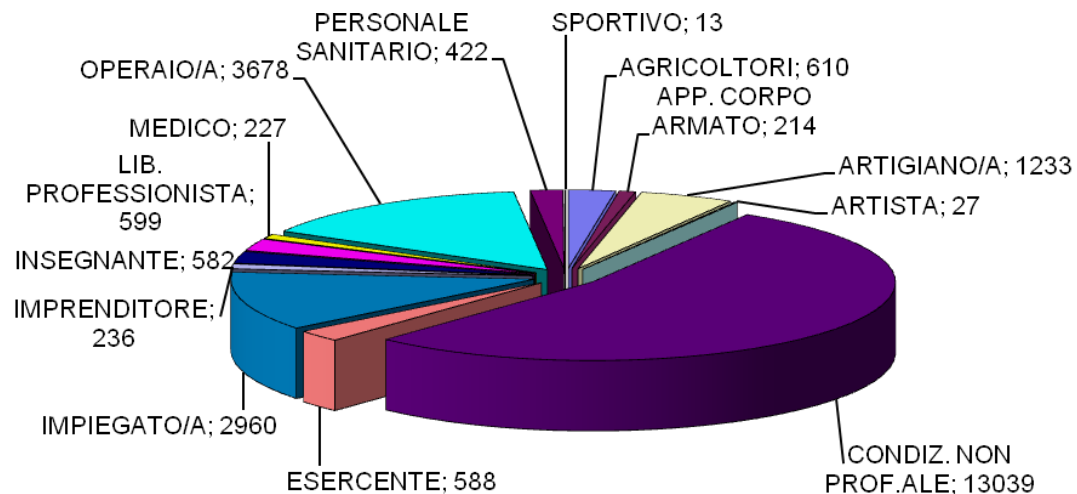
GRADO DI ISTRUZIONE NELLA POPOLAZIONE

maggio 2019



DISTRIBUZIONE PROFESSIONI NELLA POPOLAZIONE

maggio 2019



CITTADINI STRANIERI CLASSIFICATI PER SESSO E CITTADINANZA

popolazione straniera suddivisa per area geografica - maggio 2019

EUROPA	MASCHI	FEMMINE
BELGIO	1	
BULGARIA	7	9
CROAZIA	2	
DANIMARCA		1
FRANCIA	6	5
GERMANIA	4	2
GRAN BRETAGNA	1	1
LITUANIA	1	3
POLONIA	2	4
PORTOGALLO	2	2
REP. CECA		1
PORTOGALLO	165	225
SPAGNA		2
Totale	191	255

ALTRI PAESI EUROPEI	MASCHI	FEMMINE
ALBANIA	305	289
BOSNIA-ERZEGOVINA	4	3
MOLDAVIA	34	41
REP. DI MACEDONIA	3	3
REP. DI SERBIA	1	1
RUSSIA	4	9
SAN MARINO	2	
SVIZZERA	2	4
TURCHIA	6	3
UCRAINA	3	12
Totale	363	361

ASIA	MASCHI	FEMMINE
ARMENIA	3	3
BANGLADESH	4	2
CINA POPOLARE	38	32
CINA (TAIWAN)	1	
FILIPPINE	4	4
INDIA	91	46
PAKISTAN	1	
SIRIA	4	5
THAILANDIA		2
Totale	146	94

AFRICA	MASCHI	FEMMINE
BURKINA FASO	28	16
CAMERUN	2	16
CAPO VERDE	7	2
Rep.Dem.CONGO	14	16
COSTA D'AVORIO	31	12
EGITTO	14	4
ETIOPIA	1	4
GAMBIA	4	2
GHANA	5	
GUINEA	2	1
KENYA		1
MALI	2	
MAROCCO	185	187
MAURITANIA	7	2
NIGERIA	4	8
REPUBBLICA CONGO		3
SENEGAL	182	53
SOMALIA	13	10
SUDAN	1	
TANZANIA	1	
TUNISIA	1	4
Totale	504	341

AMERICA	MASCHI	FEMMINE
ARGENTINA	3	
BRASILE	10	15
CANADA	3	1
CILE	1	
COLOMBIA		3
CUBA	2	5
ECUADOR		1
PERU'	10	17
REP.DOMINICANA	9	6
STATI UNITI AMER.	2	1
Totale	40	49

OCEANIA	MASCHI	FEMMINE
NUOVA GUINEA	4	
Totale	4	

CITTADINANZA NON CONOSCIUTA	MASCHI	FEMMINE
	3	4

TOTALE	MASCHI	FEMMINE
	1.252	1.108

