



Città di Fossano

Provincia di Cuneo

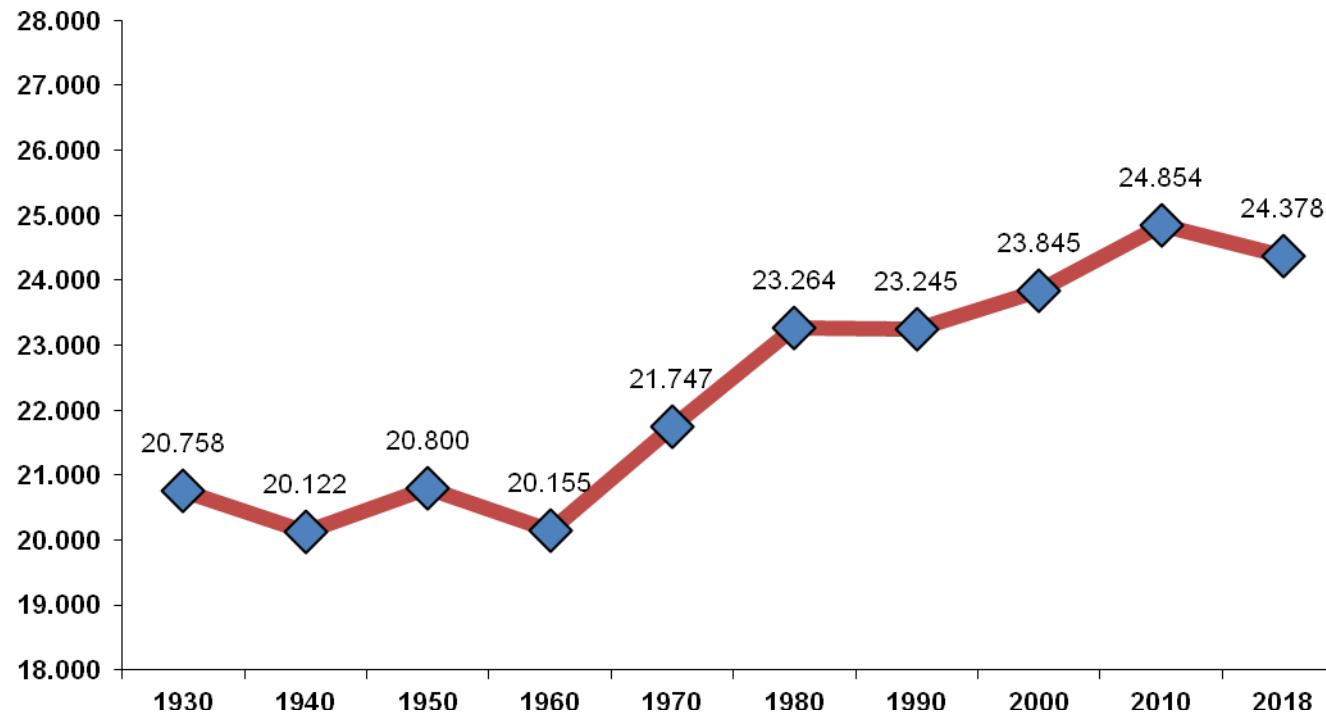
Dipartimento Servizi al Cittadino

Servizi Demografici - Ufficio Statistica

FOSSANO E LA SUA POPOLAZIONE

MAGGIO 2018

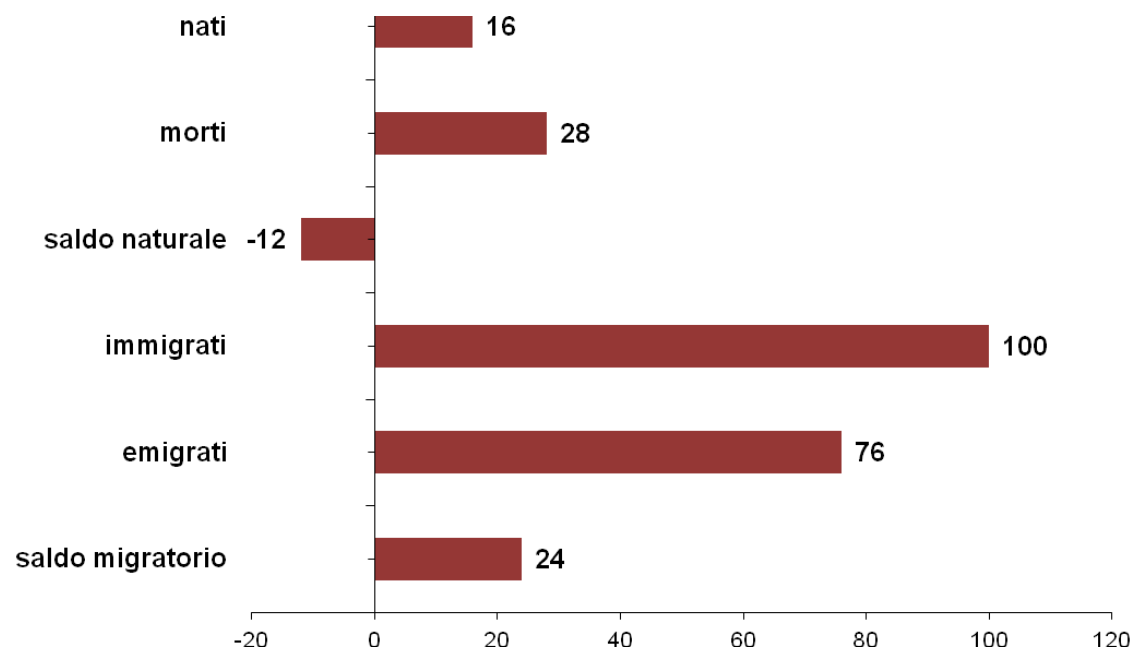
serie storica - popolazione residente



MOVIMENTO E CALCOLO DELLA POPOLAZIONE RESIDENTE

movimento naturale e migratorio - maggio 2018

	MASCHI	FEMMINE	TOTALE
POPOLAZIONE RESIDENTE AL 1° MAGGIO 2018	12163	12203	24366
* NATI VIVI			
NEL COMUNE			0
IN ALTRO COMUNE (ATTI TRASCRITTI)	8	8	16
ALL'ESTERO (DA PERSONE ISCRITTE IN ANAGRAFE)			0
TOTALE NATI VIVI	8	8	16
* MORTI			
NEL COMUNE	6	10	16
IN ALTRO COMUNE (ATTI TRASCRITTI)	8	4	12
ALL'ESTERO (DA PERSONE ISCRITTE IN ANAGRAFE)			0
TOTALE MORTI	14	14	28
DIFFERENZA TRA NATI E MORTI (+/-)	-6	-6	-12
* ISCRITTI			
PROVENIENTI DA ALTRI COMUNI	44	48	92
PROVENIENTI DALL'ESTERO	2	4	6
ALTRI	2		2
TOTALE ISCRITTI (VEDI NOTA)	48	52	100
* CANCELLATI			
PER ALTRI COMUNI	27	26	53
PER L'ESTERO	2	1	3
ALTRI	8	12	20
TOTALE CANCELLATI	37	39	76
DIFFERENZA TRA ISCRITTI E CANCELLATI (+/-)	11	13	24
INCREMENTO O DECREMENTO	5	7	12
POPOLAZIONE RESIDENTE AL 31 MAGGIO 2018	12168	12210	24378

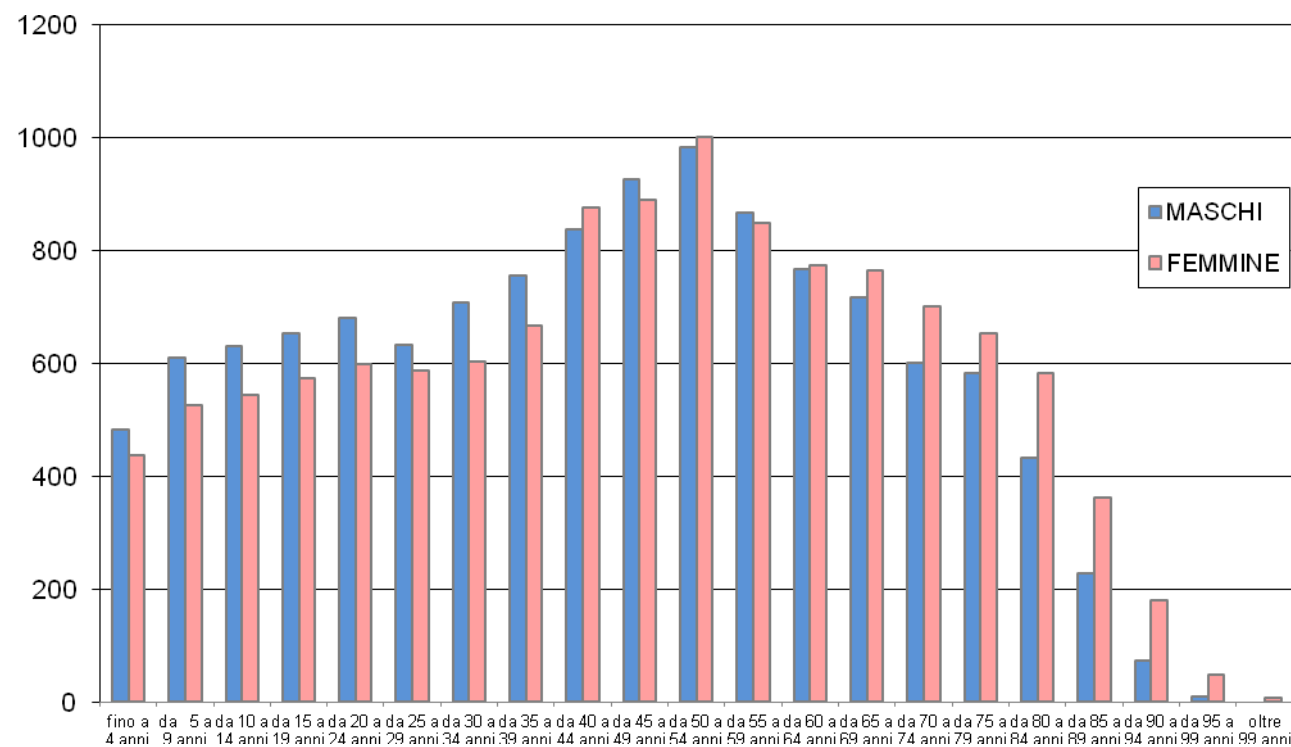


NOTA TOTALE ISCRITTI: nel TOTALE ISCRITTI non sono conteggiate le pratiche di pre-iscrizione attive alla data del 31.05.2018 che riguardano 51 persone (28 maschi e 23 femmine)

POPOLAZIONE RESIDENTE PER FASCE DI ETA'

maggio 2018

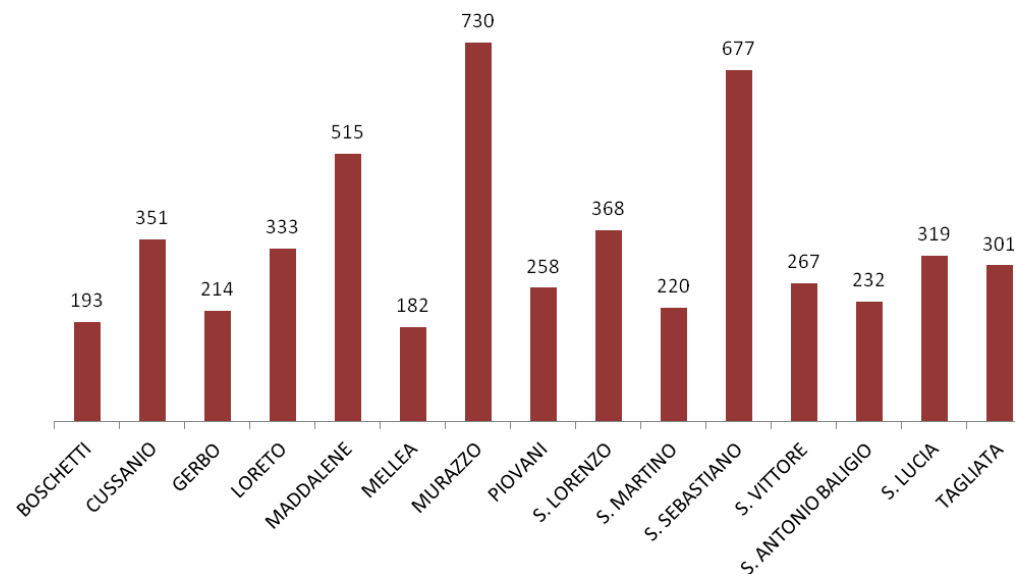
	MASCHI	FEMMINE	TOTALE
fino a 4 anni	481	437	918
da 5 a 9 anni	610	525	1135
da 10 a 14 anni	630	544	1174
da 15 a 19 anni	653	572	1225
da 20 a 24 anni	680	598	1278
da 25 a 29 anni	632	587	1219
da 30 a 34 anni	707	603	1310
da 35 a 39 anni	755	666	1421
da 40 a 44 anni	836	875	1711
da 45 a 49 anni	926	889	1815
da 50 a 54 anni	981	1001	1982
da 55 a 59 anni	866	847	1713
da 60 a 64 anni	767	773	1540
da 65 a 69 anni	716	763	1479
da 70 a 74 anni	601	700	1301
da 75 a 79 anni	582	652	1234
da 80 a 84 anni	433	583	1016
da 85 a 89 anni	228	361	589
da 90 a 94 anni	74	179	253
da 95 a 99 anni	10	48	58
oltre 99 anni		7	7
TOTALE	12168	12210	24378



POPOLAZIONE SUDDIVISA PER ZONE STATISTICHE - DEMOGRAFICHE

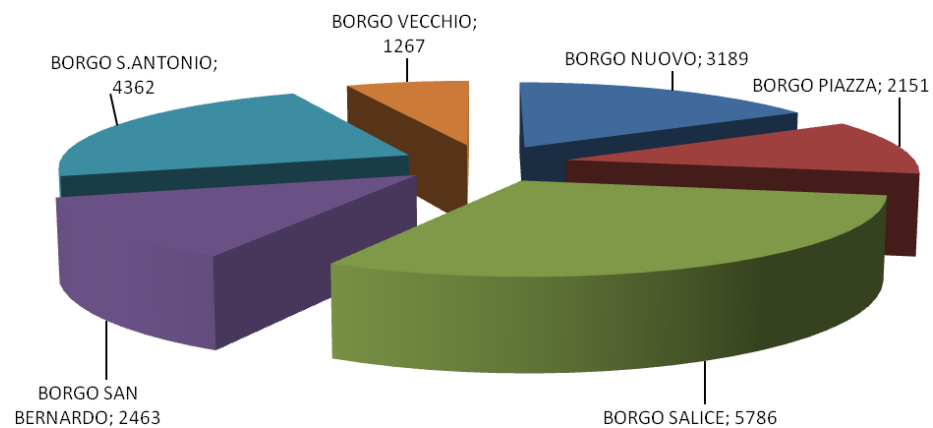
maggio 2018

ZONE	RESIDENTI 31.05.2018
FOSSANO (Capoluogo) *	19218
BOSCHETTI	193
CUSSANIO	351
GERBO	214
LORETO	333
MADDALENE	515
MELLEA	182
MURAZZO	730
PIOVANI	258
S. LORENZO	368
S. MARTINO	220
S. SEBASTIANO	677
S. VITTORE	267
S. ANTONIO BALIGIO	232
S. LUCIA	319
TAGLIATA	301
TOTALE	24378



* Suddivisione demografica di Fossano capoluogo

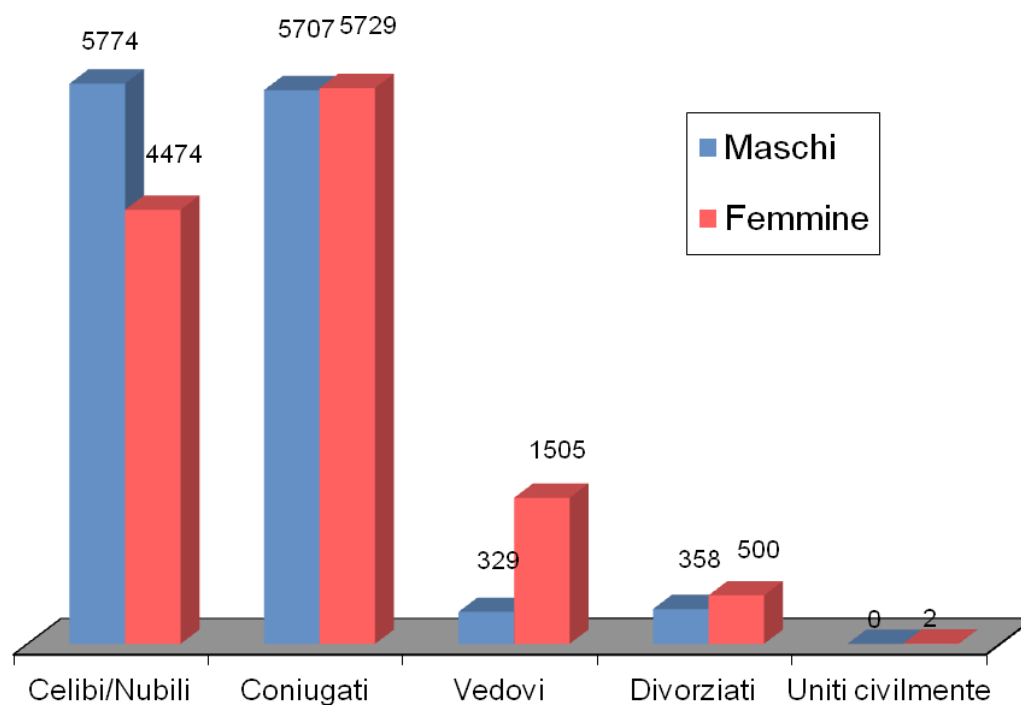
BORGO NUOVO	3189
BORGO PIAZZA	2151
BORGO SALICE	5786
BORGO SAN BERNARDO	2463
BORGO S. ANTONIO	4362
BORGO VECCHIO	1267
TOTALE	19218



POPOLAZIONE RESIDENTE SUDDIVISA PER SESSO E STATO CIVILE

maggio 2018

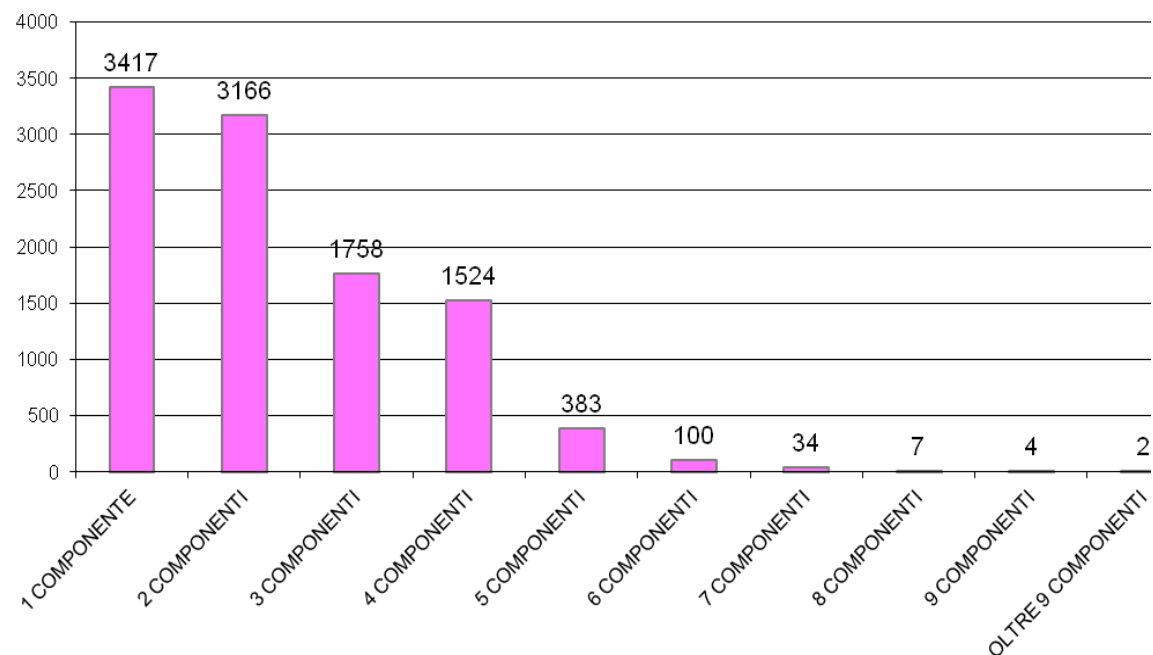
	Celibi/Nubili	Coniugati	Vedovi	Divorziati	Uniti civilmente	Totale
Maschi	5774	5707	329	358	0	12.168
Femmine	4474	5729	1505	500	2	12.210
TOTALE	10.248	11.436	1.834	858	2	24.378



COMPOSIZIONE NUMERICA DEI NUCLEI FAMILIARI

maggio 2018

1 COMPONENTE	3417
2 COMPONENTI	3166
3 COMPONENTI	1758
4 COMPONENTI	1524
5 COMPONENTI	383
6 COMPONENTI	100
7 COMPONENTI	34
8 COMPONENTI	7
9 COMPONENTI	4
OLTRE 9 COMPONENTI	2
TOTALE	10395

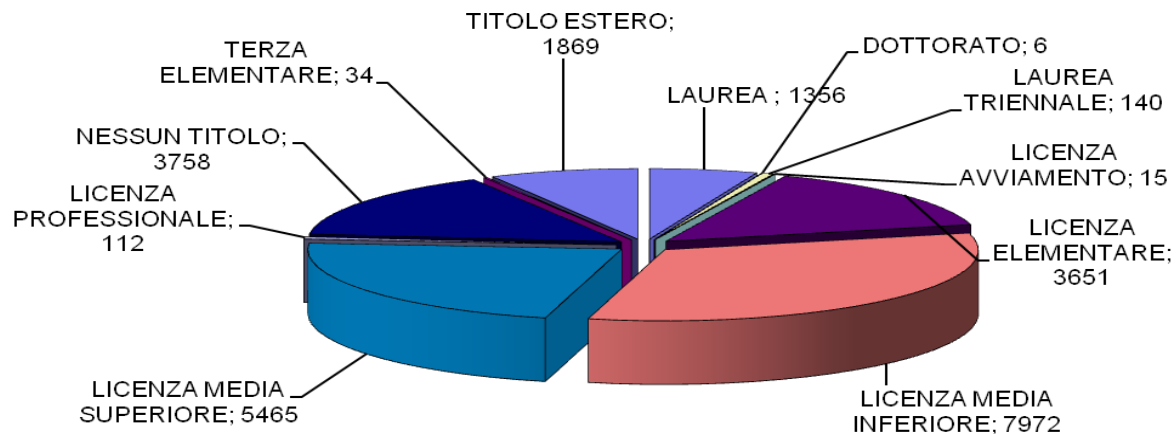


NUMERO CONVIVENZE	37
-------------------	----

Nota: per "convivenza" si intende una comunità (religiosa, assistenziale, militare ecc.) in cui coabita un insieme di persone.

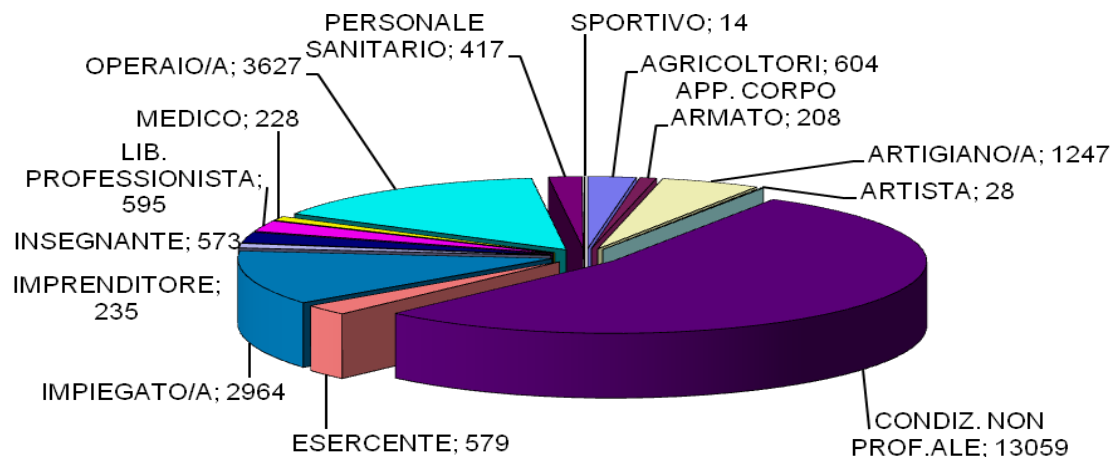
GRADO DI ISTRUZIONE NELLA POPOLAZIONE

maggio 2018



DISTRIBUZIONE PROFESSIONI NELLA POPOLAZIONE

maggio 2018



CITTADINI STRANIERI CLASSIFICATI PER SESSO E CITTADINANZA

popolazione straniera suddivisa per area geografica - maggio 2018

EUROPA	MASCHI	FEMMINE
BELGIO	1	
BULGARIA	7	9
DANIMARCA		1
FRANCIA	5	5
GERMANIA	3	2
GRAN BRETAGNA	1	1
LITUANIA	1	3
POLONIA	2	4
PORTOGALLO	2	2
ROMANIA	151	227
SPAGNA	1	2
UNGHERIA		1
Totale	174	257

ALTRI PAESI EUROPEI	MASCHI	FEMMINE
ALBANIA	292	285
BOSNIA-ERZEGOVINA	4	2
MOLDAVIA	37	39
REP. DI MACEDONIA	1	2
REP. DI SERBIA	1	1
RUSSIA	5	9
SAN MARINO	2	
SVIZZERA	1	3
TURCHIA	6	3
UCRAINA	3	12
Totale	352	356

ASIA	MASCHI	FEMMINE
ARMENIA	3	3
BANGLADESH	3	2
CINA POPOLARE	28	29
CINA (TAIWAN)	3	2
FILIPPINE	1	4
INDIA	79	37
PAKISTAN	1	
SIRIA	1	3
THAILANDIA		2
Totale	119	82

OCEANIA	MASCHI	FEMMINE
NUOVA GUINEA	4	
Totale	4	

AFRICA	MASCHI	FEMMINE
BURKINA FASO	27	20
CAMERUN	2	17
CAPO VERDE	4	2
Rep.Dem.CONGO	17	14
COSTA D'AVORIO	31	14
EGITTO	6	
ETIOPIA	1	4
GAMBIA	6	3
GHANA	5	
GUINEA	1	1
KENYA		1
MALI	2	
MAROCCO	186	196
MAURITANIA	5	2
NIGERIA	4	9
REPUBBLICA CONGO	1	2
SENEGAL	175	53
SOMALIA	15	10
TANZANIA	1	
TUNISIA	1	3
Totale	490	351

AMERICA	MASCHI	FEMMINE
ARGENTINA	3	
BRASILE	7	13
CANADA	4	2
CILE	1	
COLOMBIA	1	3
CUBA	1	3
PERU'	11	17
REP.DOMINICANA	6	8
STATI UNITI AMER.	1	1
Totale	35	47

	MASCHI	FEMMINE
CITTADINANZA NON CONOSCIUTA	4	4

	MASCHI	FEMMINE
TOTALE	1.178	1.097

