



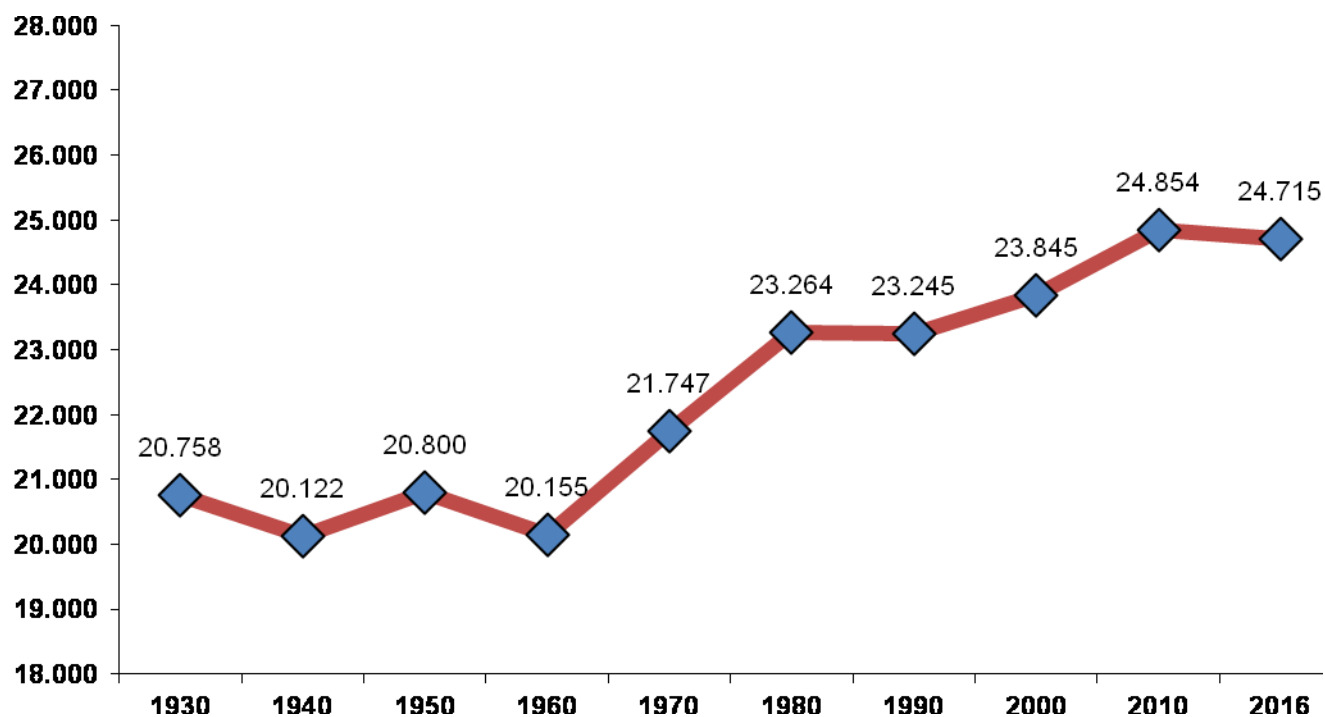
*Città di Fossano*

*Provincia di Cuneo*

*Dipartimento Amministrativo  
Servizi Demografici - Ufficio Statistica*

## **FOSSANO E LA SUA POPOLAZIONE MAGGIO 2016**

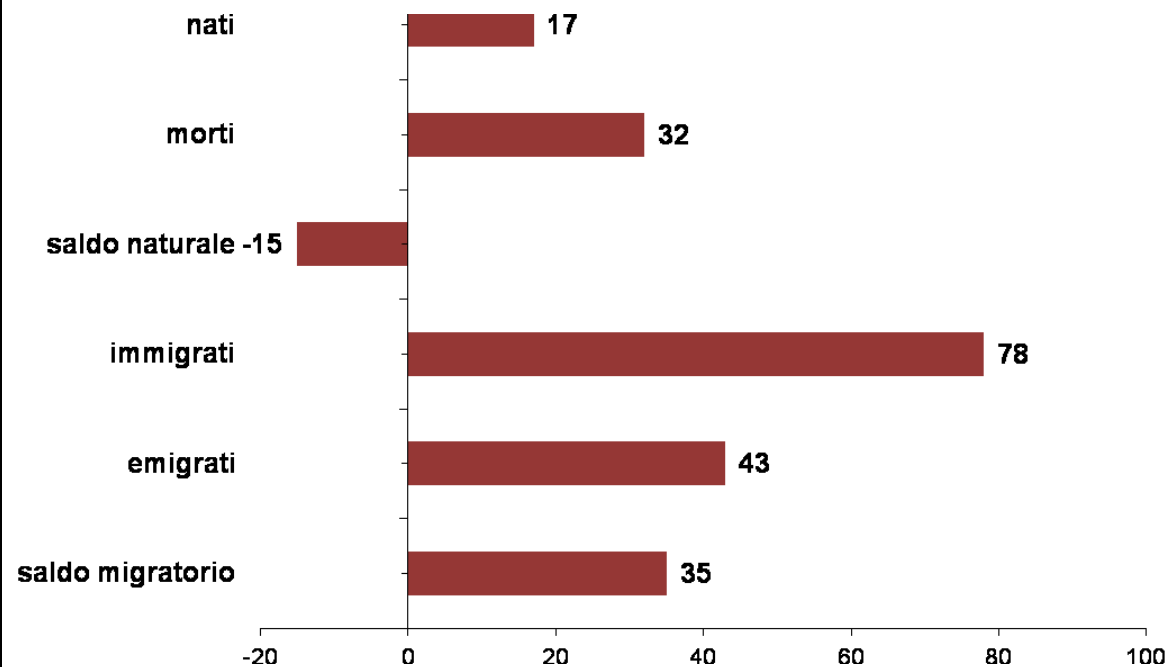
serie storica - popolazione residente



## MOVIMENTO E CALCOLO DELLA POPOLAZIONE RESIDENTE

movimento naturale e migratorio - maggio 2016

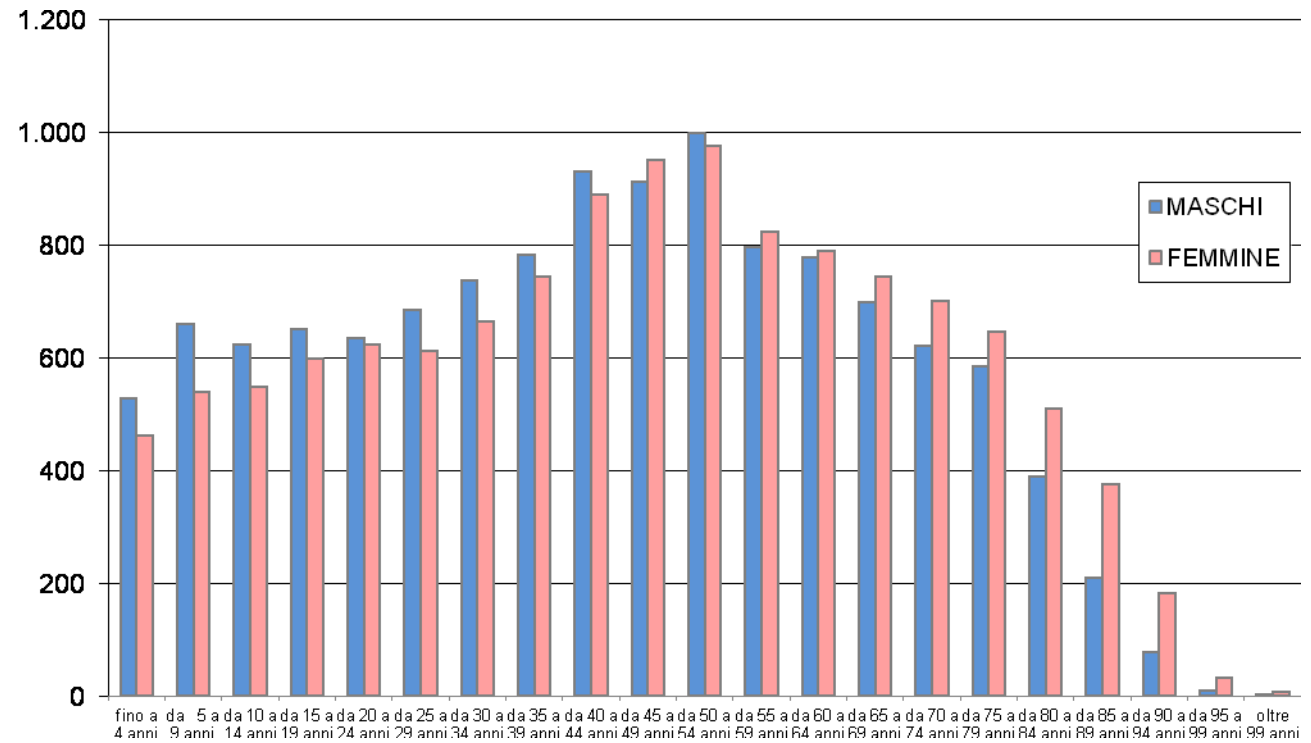
	MASCHI	FEMMINE	TOTALE
<b>POPOLAZIONE RESIDENTE AL 1° MAGGIO 2016</b>	<b>12292</b>	<b>12403</b>	<b>24695</b>
<b>* NATI VIVI</b>			
NEL COMUNE			0
IN ALTRO COMUNE (ATTI TRASCRITTI)	6	11	17
ALL'ESTERO (DA PERSONE ISCRITTE IN ANAGRAFE)			0
<b>TOTALE NATI VIVI</b>	<b>6</b>	<b>11</b>	<b>17</b>
<b>* MORTI</b>			
NEL COMUNE	4	8	12
IN ALTRO COMUNE (ATTI TRASCRITTI)	9	11	20
ALL'ESTERO (DA PERSONE ISCRITTE IN ANAGRAFE)			0
<b>TOTALE MORTI</b>	<b>13</b>	<b>19</b>	<b>32</b>
<b>DIFFERENZA TRA NATI E MORTI (+/-)</b>	<b>-7</b>	<b>-8</b>	<b>-15</b>
<b>* ISCRITTI</b>			
PROVENIENTI DA ALTRI COMUNI	30	22	52
PROVENIENTI DALL'ESTERO	12	14	26
ALTRI			0
<b>TOTALE ISCRITTI</b>	<b>42</b>	<b>36</b>	<b>78</b>
<b>* CANCELLATI</b>			
PER ALTRI COMUNI	20	19	39
PER L'ESTERO	2	1	3
ALTRI	1		1
<b>TOTALE CANCELLATI</b>	<b>23</b>	<b>20</b>	<b>43</b>
<b>DIFFERENZA TRA ISCRITTI E CANCELLATI (+/-)</b>	<b>19</b>	<b>16</b>	<b>35</b>
<b>INCREMENTO O DECREMENTO</b>	<b>12</b>	<b>8</b>	<b>20</b>
<b>POPOLAZIONE RESIDENTE AL 31 MAGGIO 2016</b>	<b>12304</b>	<b>12411</b>	<b>24715</b>



## POPOLAZIONE RESIDENTE PER FASCE DI ETA'

maggio 2016

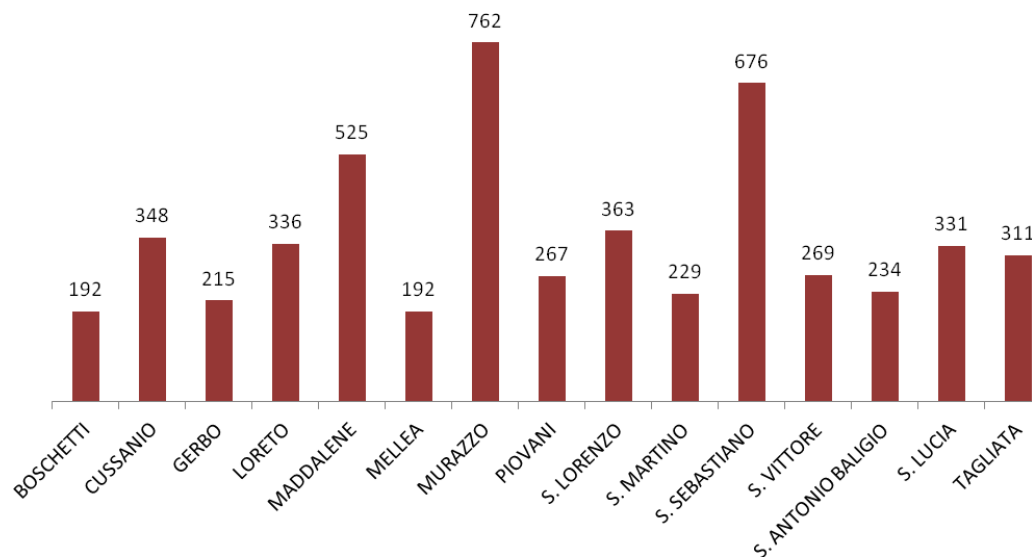
	MASCHI	FEMMINE	TOTALE
fino a 4 anni	527	461	988
da 5 a 9 anni	660	540	1.200
da 10 a 14 anni	623	547	1.170
da 15 a 19 anni	651	597	1.248
da 20 a 24 anni	635	623	1.258
da 25 a 29 anni	684	611	1.295
da 30 a 34 anni	737	663	1.400
da 35 a 39 anni	781	744	1.525
da 40 a 44 anni	930	889	1.819
da 45 a 49 anni	912	951	1.863
da 50 a 54 anni	999	976	1.975
da 55 a 59 anni	795	824	1.619
da 60 a 64 anni	777	789	1.566
da 65 a 69 anni	699	743	1.442
da 70 a 74 anni	621	701	1.322
da 75 a 79 anni	585	646	1.231
da 80 a 84 anni	390	510	900
da 85 a 89 anni	210	375	585
da 90 a 94 anni	78	181	259
da 95 a 99 anni	9	33	42
oltre 99 anni	1	7	8
<b>TOTALE</b>	<b>12.304</b>	<b>12.411</b>	<b>24.715</b>



# POPOLAZIONE SUDDIVISA PER ZONE STATISTICHE - DEMOGRAFICHE

maggio 2016

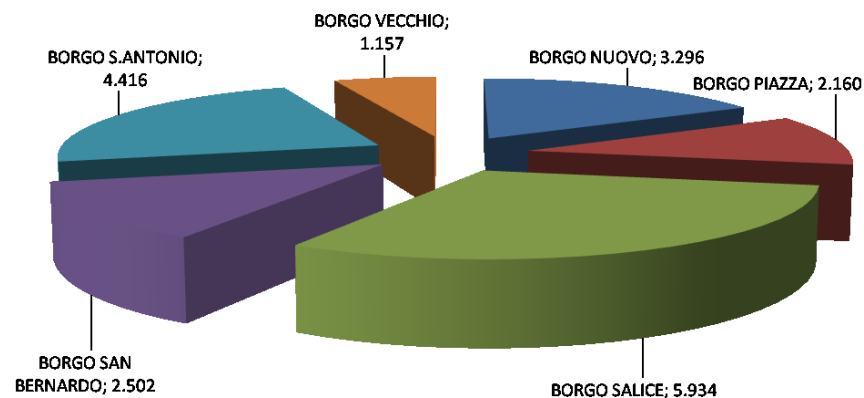
ZONE	RESIDENTI 31.05.2016
FOSSANO (Capoluogo) *	19.465
BOSCHETTI	192
CUSSANIO	348
GERBO	215
LORETO	336
MADDALENE	525
MELLEA	192
MURAZZO	762
PIOVANI	267
S. LORENZO	363
S. MARTINO	229
S. SEBASTIANO	676
S. VITTORE	269
S. ANTONIO BALIGIO	234
S. LUCIA	331
TAGLIATA	311
<b>TOTALE</b>	<b>24.715</b>



\* Suddivisione demografica di Fossano capoluogo

BORGO NUOVO	3.296
BORGO PIAZZA	2.160
BORGO SALICE	5.934
BORGO SAN BERNARDO	2.502
BORGO S. ANTONIO	4.416
BORGO VECCHIO	1.157
<b>TOTALE</b>	<b>19.465</b>

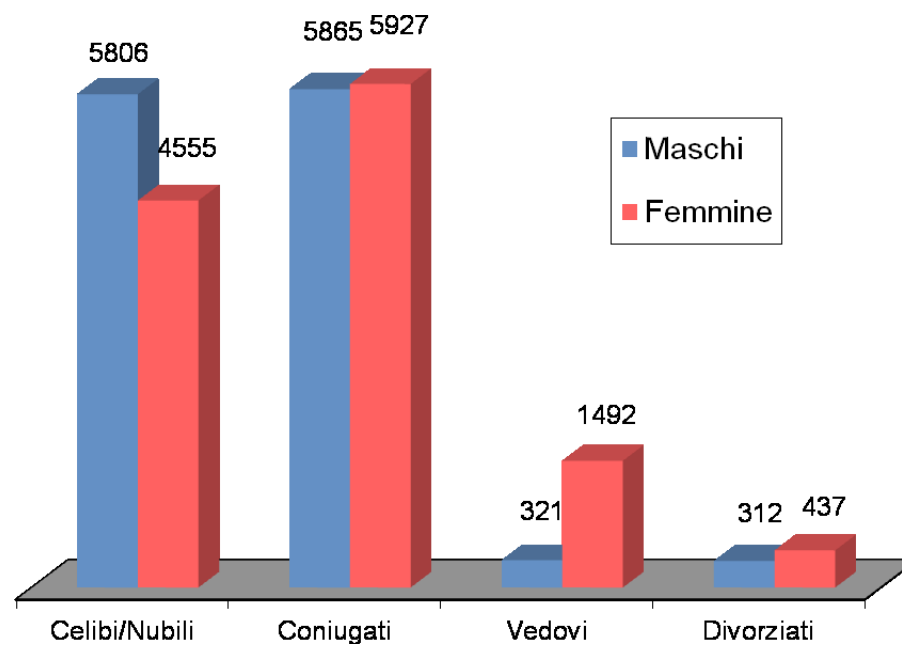
<b>NUMERO CONVIVENZE</b>	<b>36</b>
--------------------------	-----------



## POPOLAZIONE RESIDENTE SUDDIVISA PER SESSO E STATO CIVILE

maggio 2016

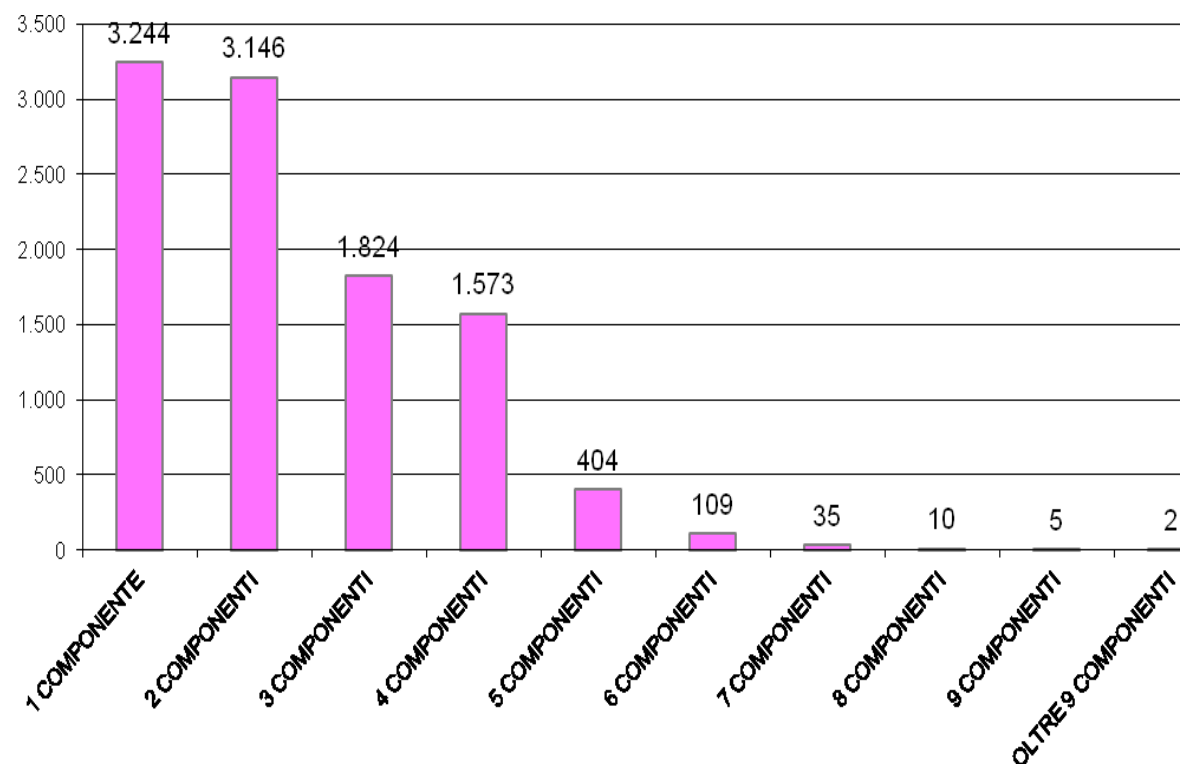
	Celibi/Nubili	Coniugati	Vedovi	Divorziati	Totale
Maschi	5.806	5.865	321	312	<b>12.304</b>
Femmine	4.555	5.927	1.492	437	<b>12.411</b>
<b>TOTALE</b>	<b>10.361</b>	<b>11.792</b>	<b>1.813</b>	<b>749</b>	<b>24.715</b>



## COMPOSIZIONE NUMERICA DEI NUCLEI FAMILIARI

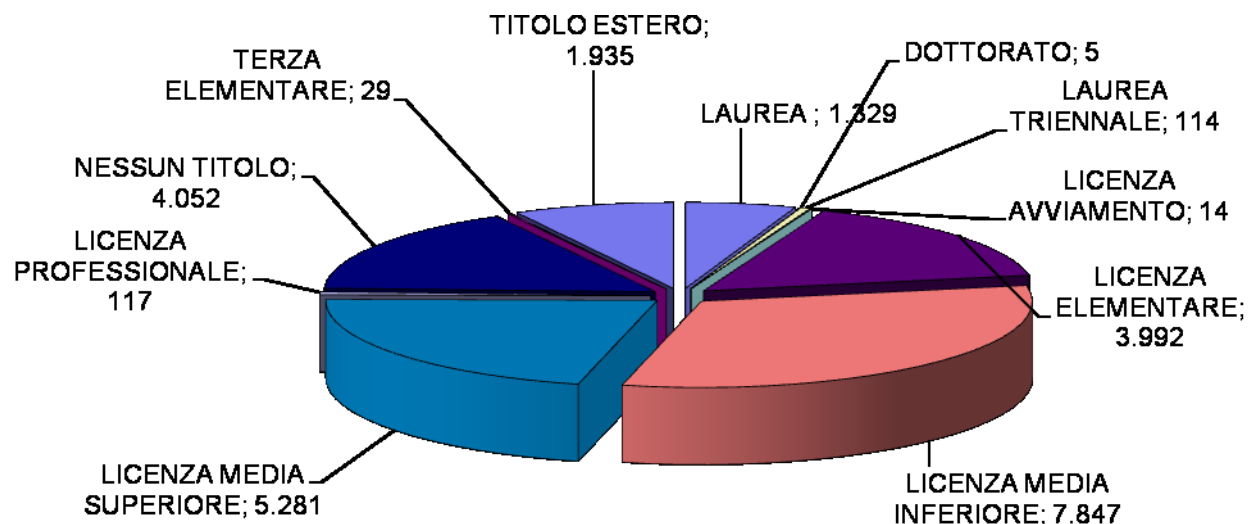
maggio 2016

1 COMPONENTE	3.244
2 COMPONENTI	3.146
3 COMPONENTI	1.824
4 COMPONENTI	1.573
5 COMPONENTI	404
6 COMPONENTI	109
7 COMPONENTI	35
8 COMPONENTI	10
9 COMPONENTI	5
OLTRE 9 COMPONENTI	2
<b>TOTALE</b>	<b>10.352</b>



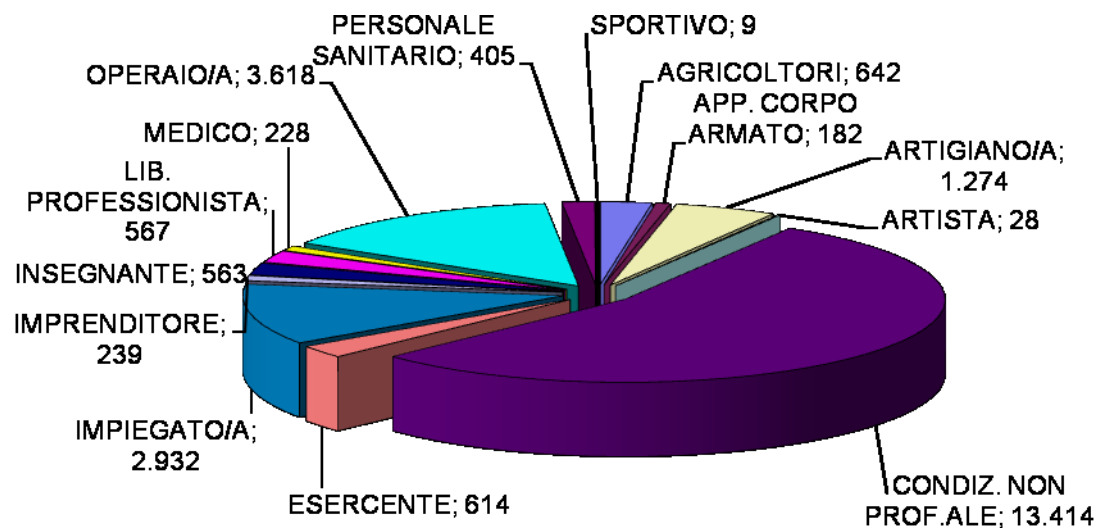
## GRADO DI ISTRUZIONE NELLA POPOLAZIONE

maggio 2016



## DISTRIBUZIONE PROFESSIONI NELLA POPOLAZIONE

maggio 2016



# CITTADINI STRANIERI CLASSIFICATI PER SESSO E CITTADINANZA

popolazione straniera suddivisa per area geografica - maggio 2016

EUROPA	MASCHI	FEMMINE
BELGIO	1	
BULGARIA	10	11
DANIMARCA		1
FRANCIA	5	6
GERMANIA	3	2
GRAN BRETAGNA		1
LITUANIA	1	5
OLANDA	1	
POLONIA	4	3
PORTOGALLO	2	1
REP. CECA		2
ROMANIA	163	232
SPAGNA	1	2
UNGHERIA		1
<b>Totale</b>	<b>191</b>	<b>267</b>

ALTRI PAESI EUROPEI	MASCHI	FEMMINE
ALBANIA	307	302
BIELORUSSIA		2
BOSNIA-ERZEGOVINA	4	2
MOLDAVIA	46	49
REP. DI MACEDONIA	2	5
REP. DI SERBIA	1	1
RUSSIA	3	9
SAN MARINO	2	1
SVIZZERA	1	3
TURCHIA	1	
UCRAINA	3	8
<b>Totale</b>	<b>370</b>	<b>382</b>

ASIA	MASCHI	FEMMINE
ARMENIA	3	3
BANGLADESH	3	2
CINA POPOLARE	26	28
CINA (TAIWAN)		1
FILIPPINE	2	5
INDIA	87	44
PAKISTAN	3	
<b>Totale</b>	<b>124</b>	<b>83</b>

OCEANIA	MASCHI	FEMMINE
NUOVA GUINEA	1	
<b>Totale</b>	<b>1</b>	

AFRICA	MASCHI	FEMMINE
BURKINA FASO	29	25
CAMERUN	5	23
CAPO VERDE	2	
Rep.Dem.CONGO	18	14
COSTA D'AVORIO	25	16
EGITTO	3	1
ETIOPIA	1	3
GABON	2	
GAMBIA	3	3
GUINEA	1	1
MAROCCO	220	232
MAURITANIA	8	2
NIGERIA	2	2
REPUBBLICA CONGO	1	2
SENEGAL	193	66
SOMALIA	15	12
TANZANIA	1	
<b>Totale</b>	<b>522</b>	<b>397</b>

AMERICA	MASCHI	FEMMINE
ARGENTINA	2	0
BRASILE	6	11
CANADA	3	1
COLOMBIA		3
CUBA	1	6
DOMINICA		1
ECUADOR		3
PERU'	14	22
REP.DOMINICANA	6	9
STATI UNITI AMER.	2	1
<b>Totale</b>	<b>34</b>	<b>57</b>

	MASCHI	FEMMINE
<b>CITTADINANZA NON CONOSCIUTA</b>	<b>5</b>	<b>1</b>

	MASCHI	FEMMINE
<b>TOTALE</b>	<b>1.254</b>	<b>1.192</b>

