



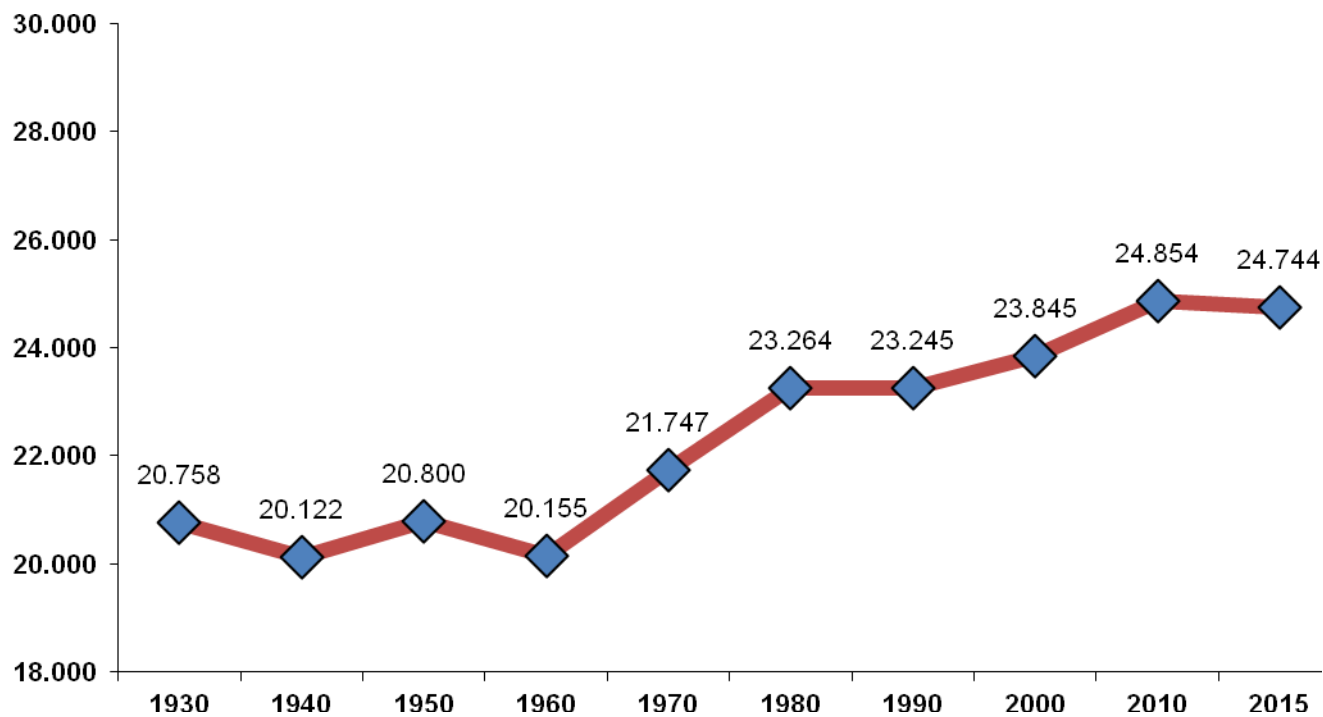
Città di Fossano

Provincia di Cuneo

*Dipartimento Amministrativo
Servizi Demografici - Ufficio Statistica*

FOSSANO E LA SUA POPOLAZIONE MAGGIO 2015

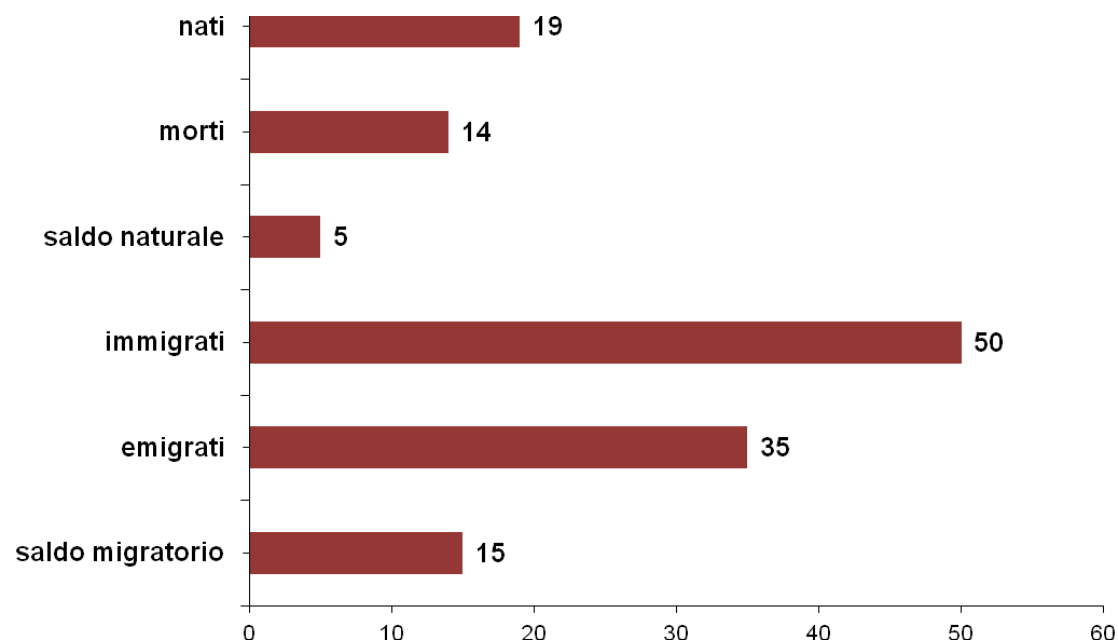
serie storica - popolazione residente



MOVIMENTO E CALCOLO DELLA POPOLAZIONE RESIDENTE

movimento naturale e migratorio - maggio 2015

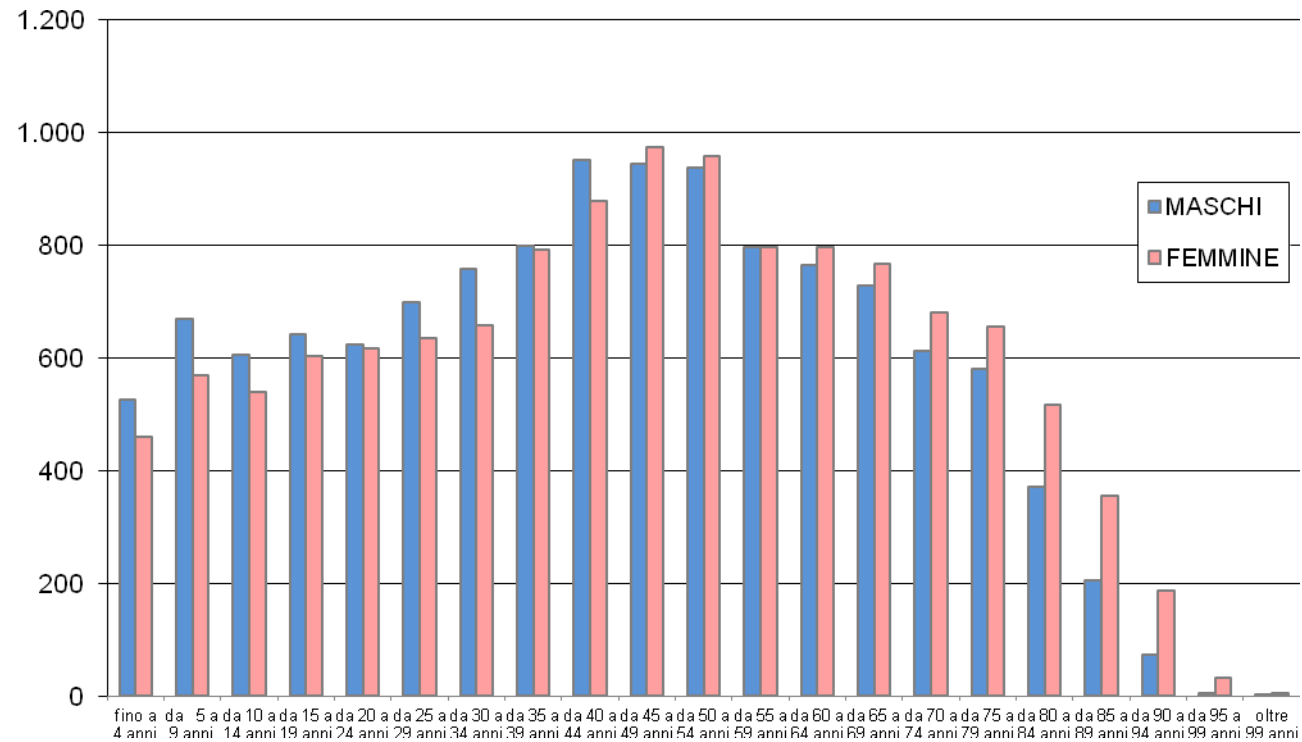
	MASCHI	FEMMINE	TOTALE
POPOLAZIONE RESIDENTE AL 1° MAGGIO 2015	12278	12446	24724
* NATI VIVI			
NEL COMUNE			0
IN ALTRO COMUNE (ATTI TRASCRITTI)	9	10	19
ALL'ESTERO (DA PERSONE ISCRITTE IN ANAGRAFE)			0
TOTALE NATI VIVI	9	10	19
* MORTI			
NEL COMUNE	3	3	6
IN ALTRO COMUNE (ATTI TRASCRITTI)	5	3	8
ALL'ESTERO (DA PERSONE ISCRITTE IN ANAGRAFE)			0
TOTALE MORTI	8	6	14
DIFFERENZA TRA NATI E MORTI (+/-)	1	4	5
* ISCRITTI			
PROVENIENTI DA ALTRI COMUNI	20	27	47
PROVENIENTI DALL'ESTERO	1	1	2
ALTRI		1	1
TOTALE ISCRITTI	21	29	50
* CANCELLATI			
PER ALTRI COMUNI	11	16	27
PER L'ESTERO			0
ALTRI	6	2	8
TOTALE CANCELLATI	17	18	35
DIFFERENZA TRA ISCRITTI E CANCELLATI (+/-)	4	11	15
INCREMENTO O DECREMENTO	5	15	20
POPOLAZIONE RESIDENTE AL 31 MAGGIO 2015	12283	12461	24744



POPOLAZIONE RESIDENTE PER FASCE DI ETA'

maggio 2015

	MASCHI	FEMMINE	TOTALE
fino a 4 anni	525	460	985
da 5 a 9 anni	668	569	1.237
da 10 a 14 anni	605	540	1.145
da 15 a 19 anni	641	602	1.243
da 20 a 24 anni	623	616	1.239
da 25 a 29 anni	699	634	1.333
da 30 a 34 anni	758	657	1.415
da 35 a 39 anni	799	791	1.590
da 40 a 44 anni	951	877	1.828
da 45 a 49 anni	944	972	1.916
da 50 a 54 anni	936	958	1.894
da 55 a 59 anni	796	795	1.591
da 60 a 64 anni	765	796	1.561
da 65 a 69 anni	727	766	1.493
da 70 a 74 anni	611	680	1.291
da 75 a 79 anni	580	654	1.234
da 80 a 84 anni	371	516	887
da 85 a 89 anni	205	354	559
da 90 a 94 anni	73	187	260
da 95 a 99 anni	5	32	37
oltre 99 anni	1	5	6
TOTALE	12.283	12.461	24.744



POPOLAZIONE SUDDIVISA PER ZONE STATISTICHE - DEMOGRAFICHE

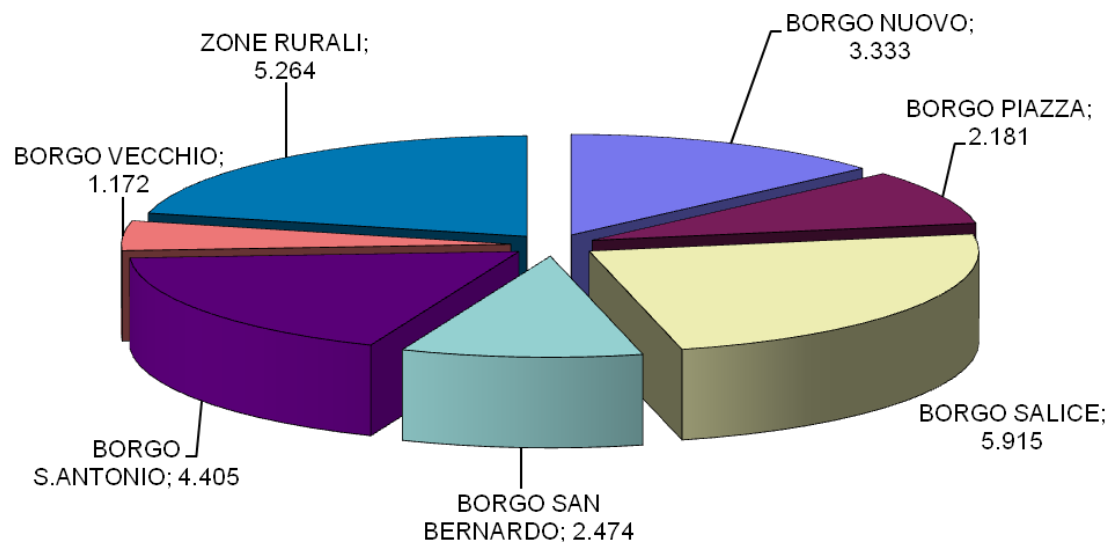
maggio 2015

ZONE	RESIDENTI 310/05/2015
FOSSANO (Capoluogo) *	19.480
BOSCHETTI	196
CUSSANIO	349
GERBO	221
LORETO	340
MADDALENE	531
MELLEA	194
MURAZZO	763
PIOVANI	270
S. LORENZO	355
S. MARTINO	232
S. SEBASTIANO	663
S. VITTORE	272
S. ANTONIO BALIGIO	243
S. LUCIA	331
TAGLIATA	304
TOTALE	24.744

* Suddivisione demografica di Fossano capoluogo

BORGO NUOVO	3.333
BORGO PIAZZA	2.181
BORGO SALICE	5.915
BORGO SAN BERNARDO	2.474
BORGO S. ANTONIO	4.405
BORGO VECCHIO	1.172
TOTALE	19.480

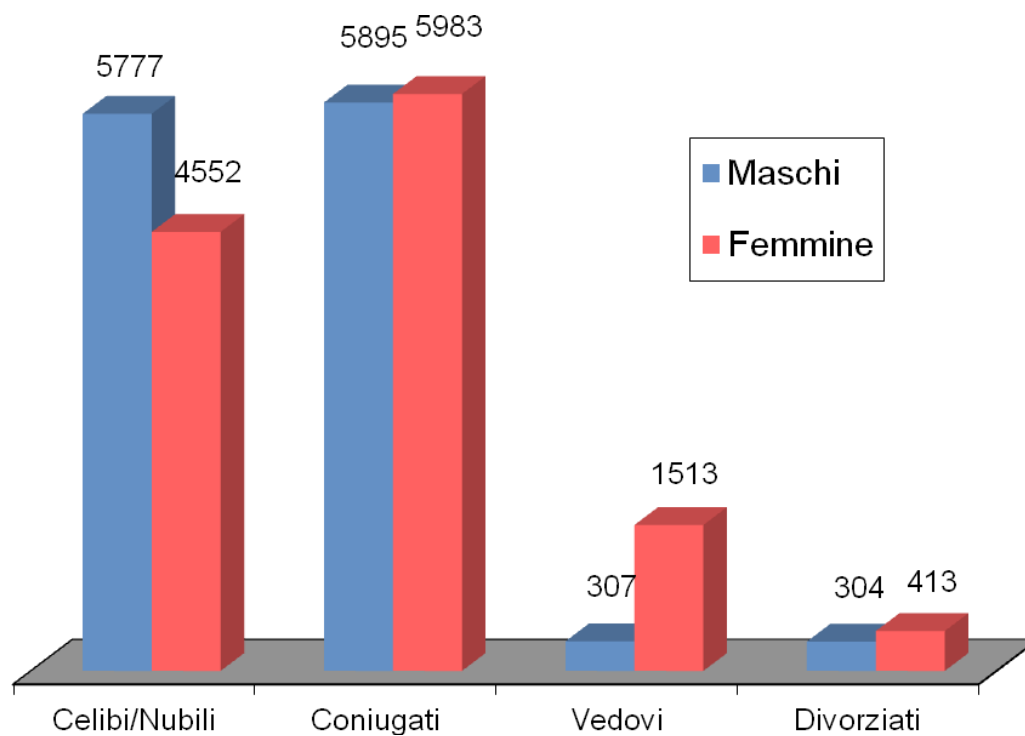
NUMERO CONVIVENZE	36
--------------------------	-----------



POPOLAZIONE RESIDENTE SUDDIVISA PER SESSO E STATO CIVILE

maggio 2015

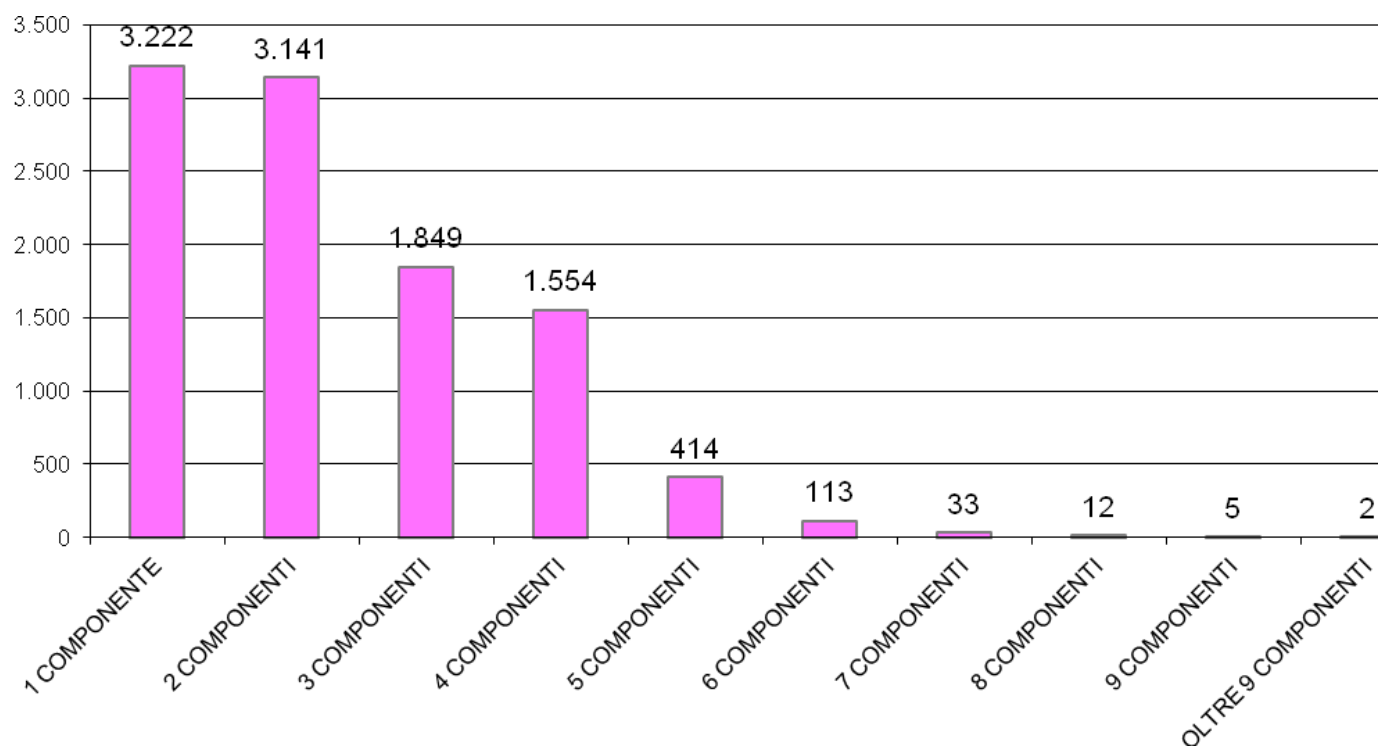
	Celibi/Nubili	Coniugati	Vedovi	Divorziati	Totale
Maschi	5.777	5.895	307	304	12.283
Femmine	4.552	5.983	1.513	413	12.461
TOTALE	10.329	11.878	1.820	717	24.744



COMPOSIZIONE NUMERICA DEI NUCLEI FAMILIARI

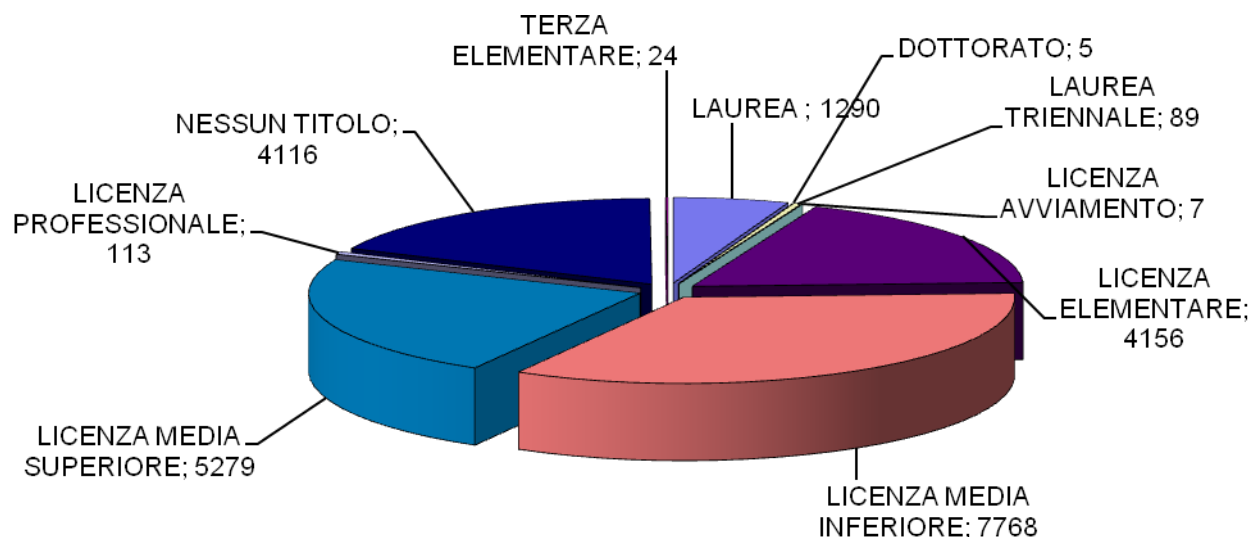
maggio 2015

1 COMPONENTE	3.222
2 COMPONENTI	3.141
3 COMPONENTI	1.849
4 COMPONENTI	1.554
5 COMPONENTI	414
6 COMPONENTI	113
7 COMPONENTI	33
8 COMPONENTI	12
9 COMPONENTI	5
OLTRE 9 COMPONENTI	2
TOTALE	10.345



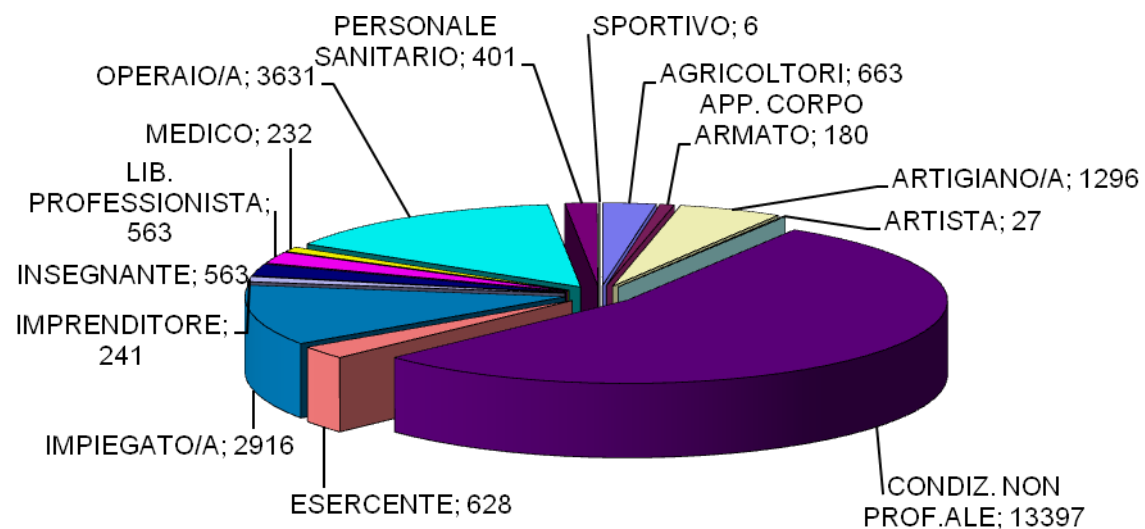
GRADO DI ISTRUZIONE NELLA POPOLAZIONE

maggio 2015



DISTRIBUZIONE PROFESSIONI NELLA POPOLAZIONE

maggio 2015



CITTADINI STRANIERI CLASSIFICATI PER SESSO E CITTADINANZA

popolazione straniera suddivisa per area geografica - maggio 2015

EUROPA	MASCHI	FEMMINE
BELGIO	1	
BULGARIA	10	11
DANIMARCA		1
FRANCIA	4	5
GERMANIA	3	2
GRAN BRETAGNA		1
LITUANIA	1	5
OLANDA	1	
POLONIA	4	4
PORTOGALLO	2	1
REP. CECA		1
ROMANIA	169	215
SPAGNA	1	2
Totale	196	248

ALTRI PAESI EUROPEI	MASCHI	FEMMINE
ALBANIA	315	310
BIELORUSSIA		5
BOSNIA-ERZEGOVINA	3	4
MOLDAVIA	51	55
REP. DI MACEDONIA	2	3
REP. DI SERBIA	1	1
RUSSIA	3	8
SAN MARINO	2	1
SVIZZERA	1	3
TURCHIA	1	
UCRAINA	3	9
Totale	382	399

ASIA	MASCHI	FEMMINE
ARMENIA	3	3
BANGLADESH	1	2
CINA POPOLARE	23	28
CINA (TAIWAN)		1
FILIPPINE	2	5
INDIA	79	41
PAKISTAN	1	
Totale	109	80

OCEANIA	MASCHI	FEMMINE
NUOVA GUINEA	1	
Totale	1	

AFRICA	MASCHI	FEMMINE
BURKINA FASO	33	29
CAMERUN	4	21
CAPO VERDE	2	
CONGO	2	2
Rep.Dem.CONGO	17	15
COSTA D'AVORIO	26	14
EGITTO	4	1
ETIOPIA	1	3
GABON	1	
GAMBIA	2	3
GUINEA	4	1
MAROCCO	230	231
MAURITANIA	10	2
NIGERIA	2	2
SENEGAL	198	72
SOMALIA	22	15
TANZANIA	1	
TUNISIA	2	
Totale	561	411

AMERICA	MASCHI	FEMMINE
ARGENTINA	4	0
BRASILE	6	9
CANADA	3	1
COLOMBIA		4
CUBA	1	5
DOMINICA		1
ECUADOR		3
PERU'	15	25
REP.DOMINICANA	7	11
STATI UNITI AMER.	2	1
Totale	38	60

	MASCHI	FEMMINE
CITTADINANZA NON CONOSCIUTA	1	

	MASCHI	FEMMINE
TOTALE	1.288	1.198

