



Città di Fossano

Provincia di Cuneo

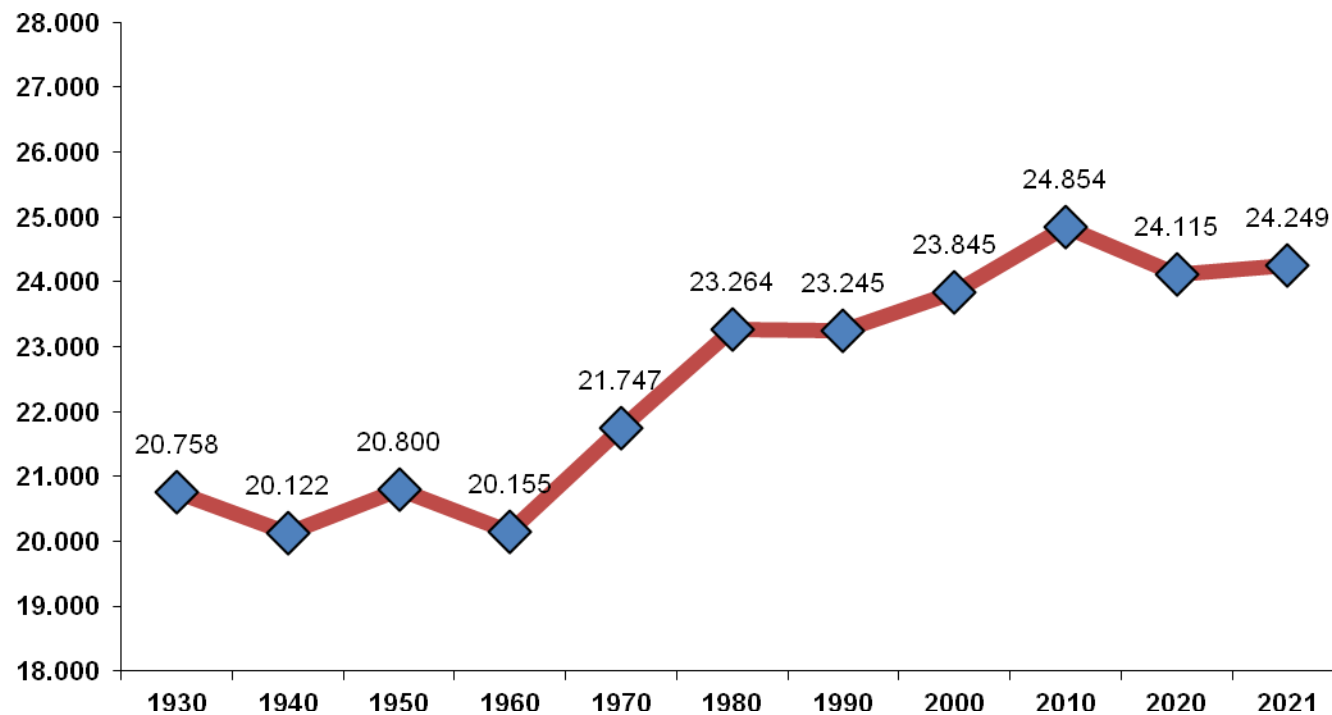
Dipartimento Servizi al Cittadino

Servizi Demografici - Ufficio Statistica

FOSSANO E LA SUA POPOLAZIONE

LUGLIO 2021

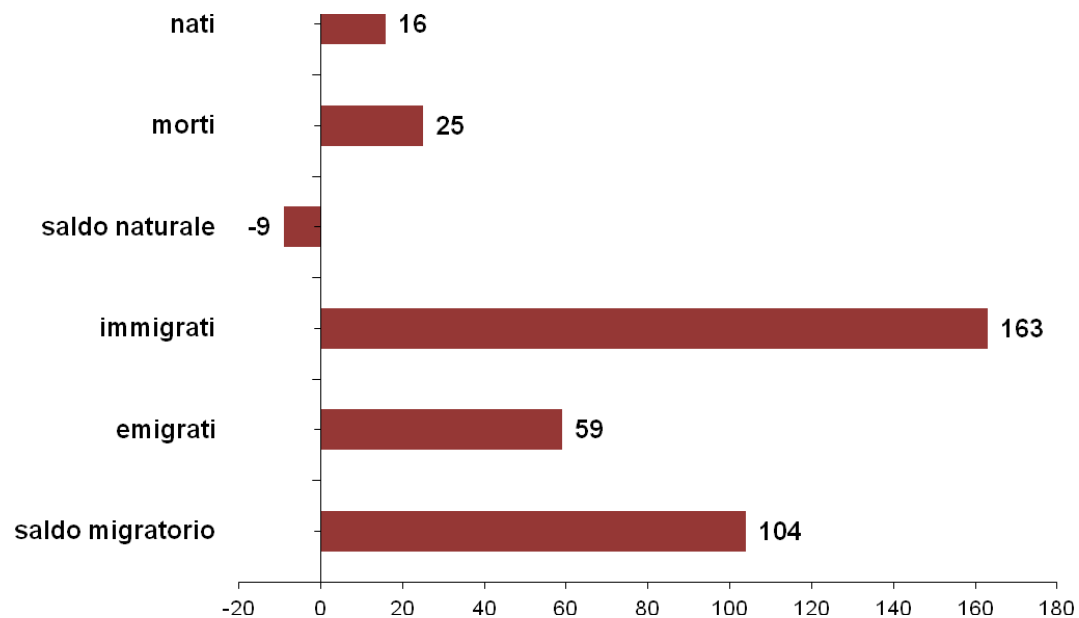
serie storica - popolazione residente



MOVIMENTO E CALCOLO DELLA POPOLAZIONE RESIDENTE

movimento naturale e migratorio - luglio 2021

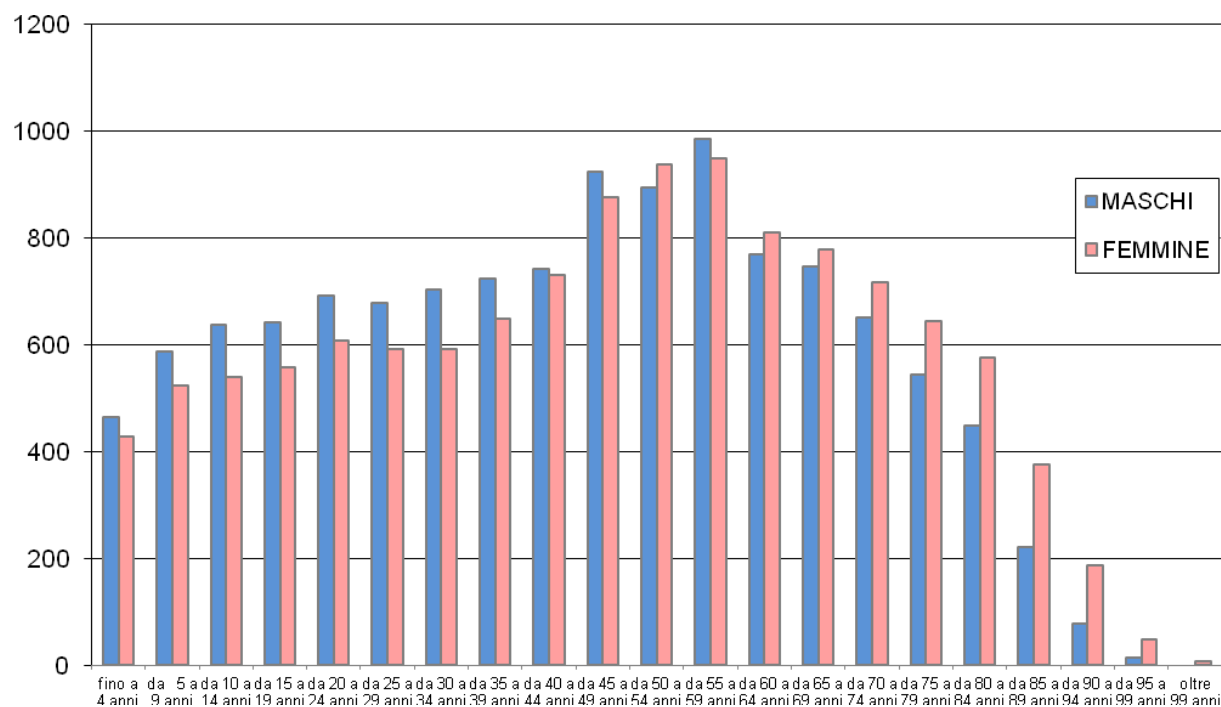
	MASCHI	FEMMINE	TOTALE
POPOLAZIONE RESIDENTE AL 1° LUGLIO 2021	12096	12058	24154
* NATI VIVI			
NEL COMUNE	1		1
IN ALTRO COMUNE (ATTI TRASCRITTI)	4	11	15
ALL'ESTERO (DA PERSONE ISCRITTE IN ANAGRAFE)			0
TOTALE NATI VIVI	5	11	16
* MORTI			
NEL COMUNE	12	6	18
IN ALTRO COMUNE (ATTI TRASCRITTI)	6	1	7
ALL'ESTERO (DA PERSONE ISCRITTE IN ANAGRAFE)			0
TOTALE MORTI	18	7	25
DIFFERENZA TRA NATI E MORTI (+/-)	-13	4	-9
* ISCRITTI			
PROVENIENTI DA ALTRI COMUNI	72	53	125
PROVENIENTI DALL'ESTERO	10	20	30
ALTRI	3	5	8
TOTALE ISCRITTI	85	78	163
* CANCELLATI			
PER ALTRI COMUNI	28	23	51
PER L'ESTERO			0
ALTRI	5	3	8
TOTALE CANCELLATI	33	26	59
DIFFERENZA TRA ISCRITTI E CANCELLATI (+/-)	52	52	104
INCREMENTO O DECREMENTO	39	56	95
POPOLAZIONE RESIDENTE AL 31 LUGLIO 2021	12135	12114	24249



POPOLAZIONE RESIDENTE PER FASCE DI ETA'

luglio 2021

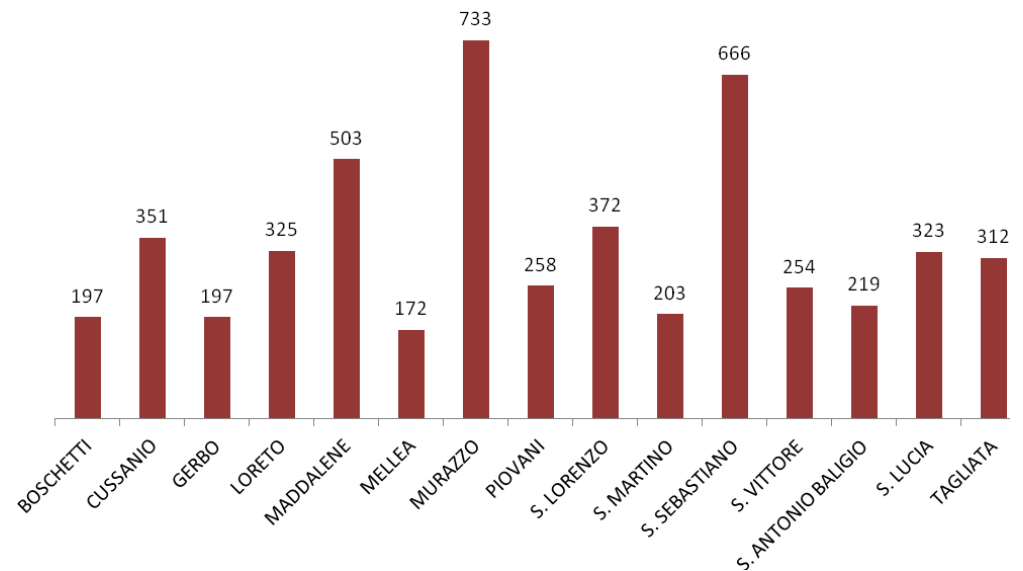
	MASCHI	FEMMINE	TOTALE
fino a 4 anni	463	428	891
da 5 a 9 anni	587	523	1110
da 10 a 14 anni	637	538	1175
da 15 a 19 anni	641	558	1199
da 20 a 24 anni	692	607	1299
da 25 a 29 anni	677	591	1268
da 30 a 34 anni	703	592	1295
da 35 a 39 anni	723	648	1371
da 40 a 44 anni	741	730	1471
da 45 a 49 anni	923	876	1799
da 50 a 54 anni	893	937	1830
da 55 a 59 anni	984	948	1932
da 60 a 64 anni	769	809	1578
da 65 a 69 anni	746	777	1523
da 70 a 74 anni	650	716	1366
da 75 a 79 anni	544	644	1188
da 80 a 84 anni	449	575	1024
da 85 a 89 anni	221	376	597
da 90 a 94 anni	77	186	263
da 95 a 99 anni	15	47	62
oltre 99 anni		8	8
TOTALE	12135	12114	24249



POPOLAZIONE SUDDIVISA PER ZONE STATISTICHE - DEMOGRAFICHE

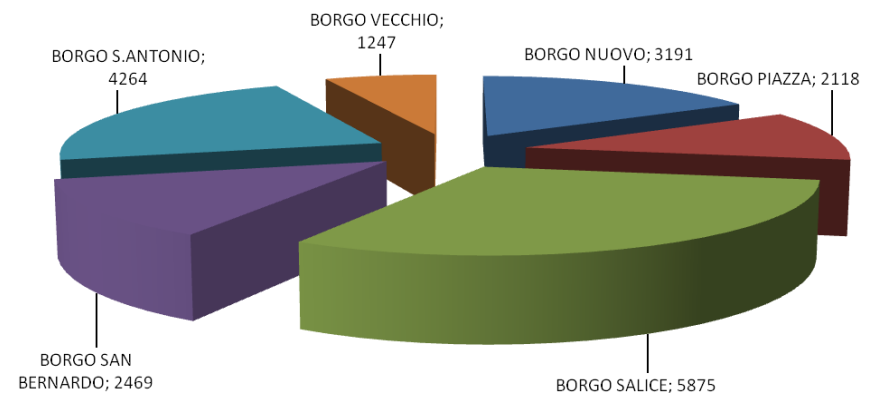
luglio 2021

ZONE	RESIDENTI 31.07.2021
FOSSANO (Capoluogo) *	19164
BOSCHETTI	197
CUSSANIO	351
GERBO	197
LORETO	325
MADDALENE	503
MELLEA	172
MURAZZO	733
PIOVANI	258
S. LORENZO	372
S. MARTINO	203
S. SEBASTIANO	666
S. VITTORE	254
S. ANTONIO BALIGIO	219
S. LUCIA	323
TAGLIATA	312
TOTALE	24249



* Suddivisione demografica di Fossano capoluogo

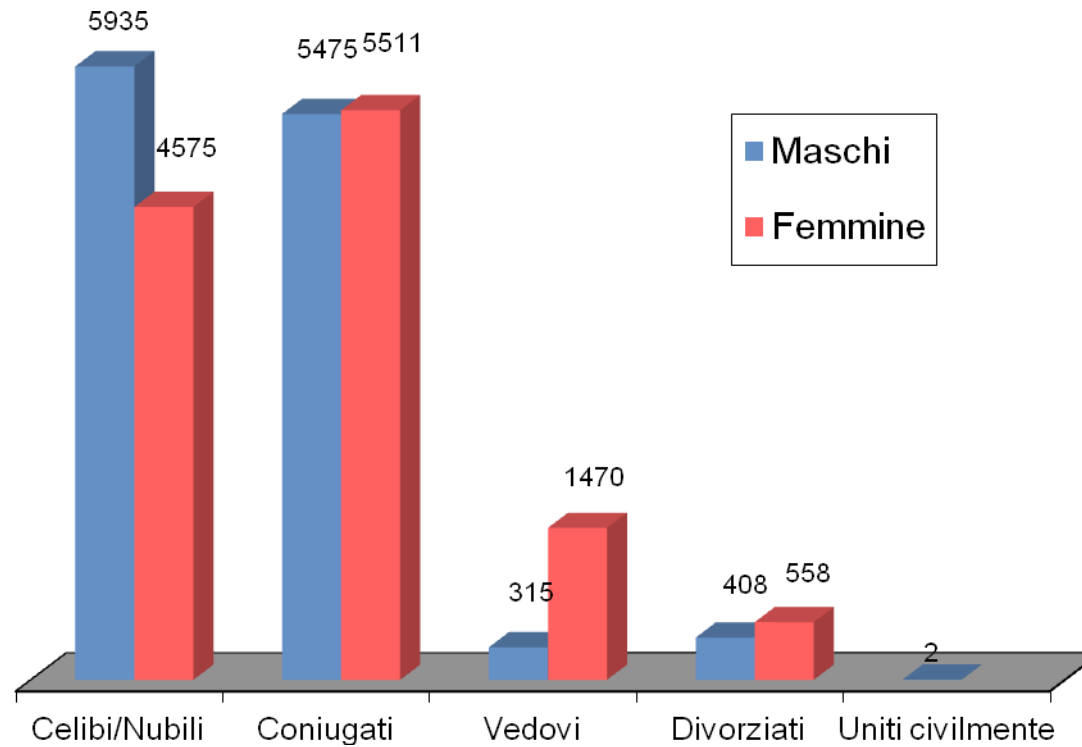
BORGO NUOVO	3191
BORGO PIAZZA	2118
BORGO SALICE	5875
BORGO SAN BERNARDO	2469
BORGO S. ANTONIO	4264
BORGO VECCHIO	1247
TOTALE	19164



POPOLAZIONE RESIDENTE SUDDIVISA PER SESSO E STATO CIVILE

luglio 2021

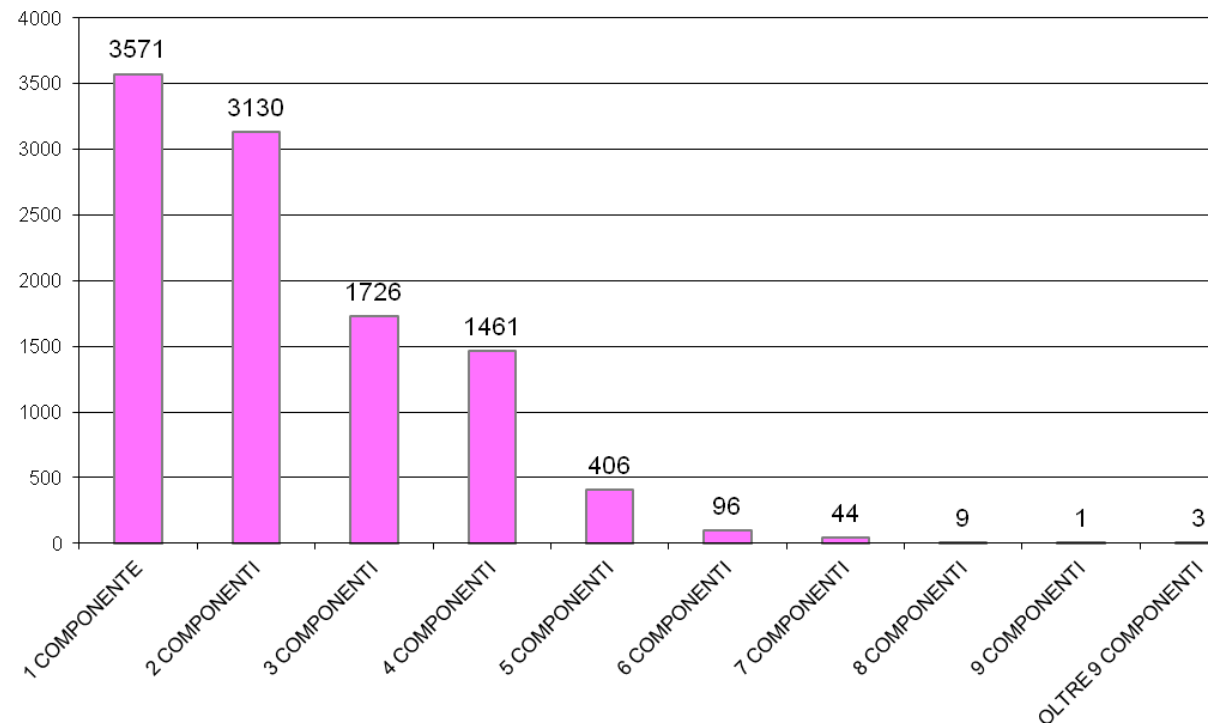
	Celibi/Nubili	Coniugati	Vedovi	Divorziati	Uniti civilmente	Totale
Maschi	5935	5475	315	408	2	12.135
Femmine	4575	5511	1470	558		12.114
TOTALE	10.510	10.986	1.785	966	2	24.249



COMPOSIZIONE NUMERICA DEI NUCLEI FAMILIARI

luglio 2021

1 COMPONENTE	3571
2 COMPONENTI	3130
3 COMPONENTI	1726
4 COMPONENTI	1461
5 COMPONENTI	406
6 COMPONENTI	96
7 COMPONENTI	44
8 COMPONENTI	9
9 COMPONENTI	1
OLTRE 9 COMPONENTI	3
TOTALE	10447

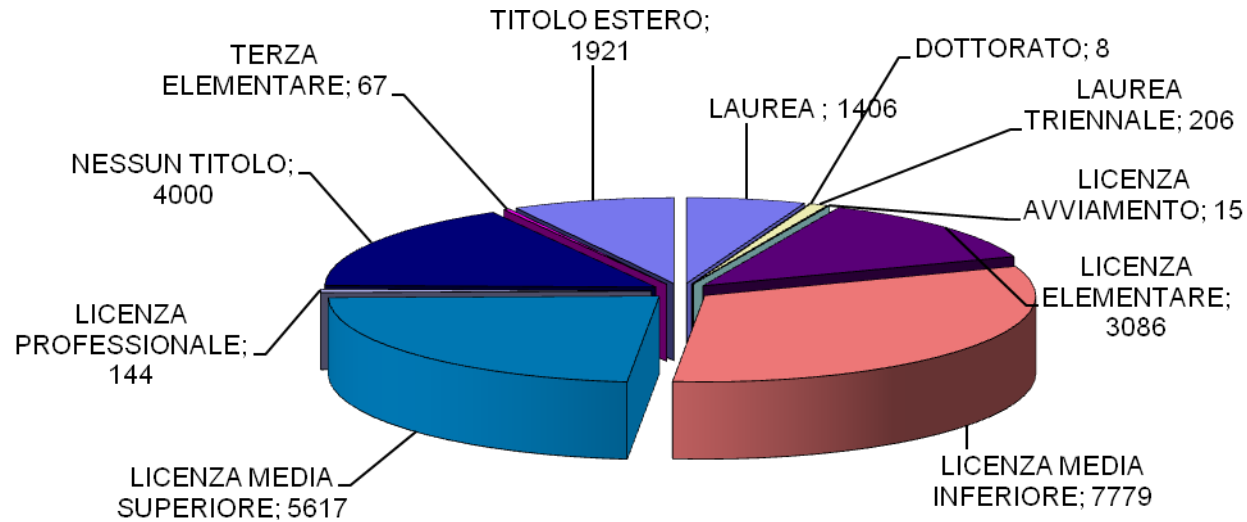


NUMERO CONVIVENZE	44
-------------------	----

Nota: per "convivenza" si intende una comunità (religiosa, assistenziale, militare ecc.) in cui coabita un insieme di persone.

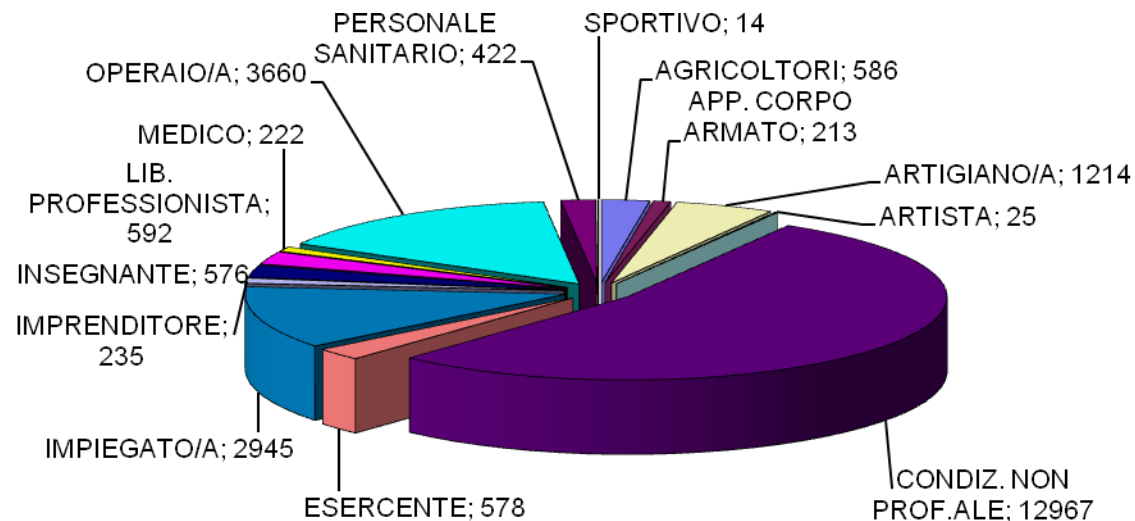
GRADO DI ISTRUZIONE NELLA POPOLAZIONE

luglio 2021



DISTRIBUZIONE PROFESSIONI NELLA POPOLAZIONE

luglio 2021



CITTADINI STRANIERI CLASSIFICATI PER SESSO E CITTADINANZA

popolazione straniera suddivisa per area geografica - luglio 2021

EUROPA	MASCHI	FEMMINE
BELGIO	1	
BULGARIA	9	9
DANIMARCA		1
FRANCIA	5	5
GERMANIA	4	2
LITUANIA	1	2
POLONIA	1	4
PORTOGALLO	2	2
REP. CECA		1
ROMANIA	172	234
SPAGNA		2
Totale	195	262

ALTRI PAESI EUROPEI	MASCHI	FEMMINE
ALBANIA	310	290
BOSNIA-ERZEGOVINA	3	1
MOLDAVIA	33	39
REGNO UNITO		1
REP. DI MACEDONIA	1	2
REP. DI SERBIA	2	2
RUSSIA	4	9
SAN MARINO	2	
SVIZZERA	2	3
TURCHIA	6	4
UCRAINA	3	13
Totale	366	364

ASIA	MASCHI	FEMMINE
ARMENIA	3	3
BANGLADESH	3	
CINA POPOLARE	35	36
CINA (TAIWAN)	1	
FILIPPINE	4	4
GIORDANIA	1	
INDIA	96	58
PAKISTAN	2	
SIRIA	4	5
THAILANDIA		2
Totale	149	108

AFRICA	MASCHI	FEMMINE
ALGERIA		1
BURKINA FASO	26	13
CAMERUN	4	9
CAPO VERDE	4	3
CAPO VERDE ISOLE	1	
Rep.Dem.CONGO	16	16
COSTA D'AVORIO	29	15
EGITTO	18	9
ETIOPIA	1	3
GAMBIA	5	1
GHANA	5	
GUINEA	5	1
KENIA		1
MALI	5	3
MAROCCO	205	185
MAURITANIA	6	2
NIGERIA	6	4
REP.DEL CONGO		3
SENEGAL	168	51
SIERRA LEONE	1	
SOMALIA	12	8
SUDAN	1	
TUNISIA	2	4
Totale	520	332

AMERICA	MASCHI	FEMMINE
ARGENTINA	4	1
BRASILE	11	13
CANADA	3	1
CILE	1	
COLOMBIA		2
CUBA	1	7
DOMINICA		3
ECUADOR	2	1
EL SALVADOR		1
MESSICO	1	2
NICARAGUA		3
PERU'	8	19
REP.DOMINICANA	9	8
STATI UNITI AMER.	1	1
URUGUAY		1
VENEZUELA		1
Totale	41	64

OCEANIA	MASCHI	FEMMINE
NUOVA GUINEA	5	
Totale	5	

	MASCHI	FEMMINE
CITTADINANZA NON CONOSCIUTA	4	6
APOLIDE		1

	MASCHI	FEMMINE
TOTALE	1.280	1.137

