



*Città di Fossano*

*Provincia di Cuneo*

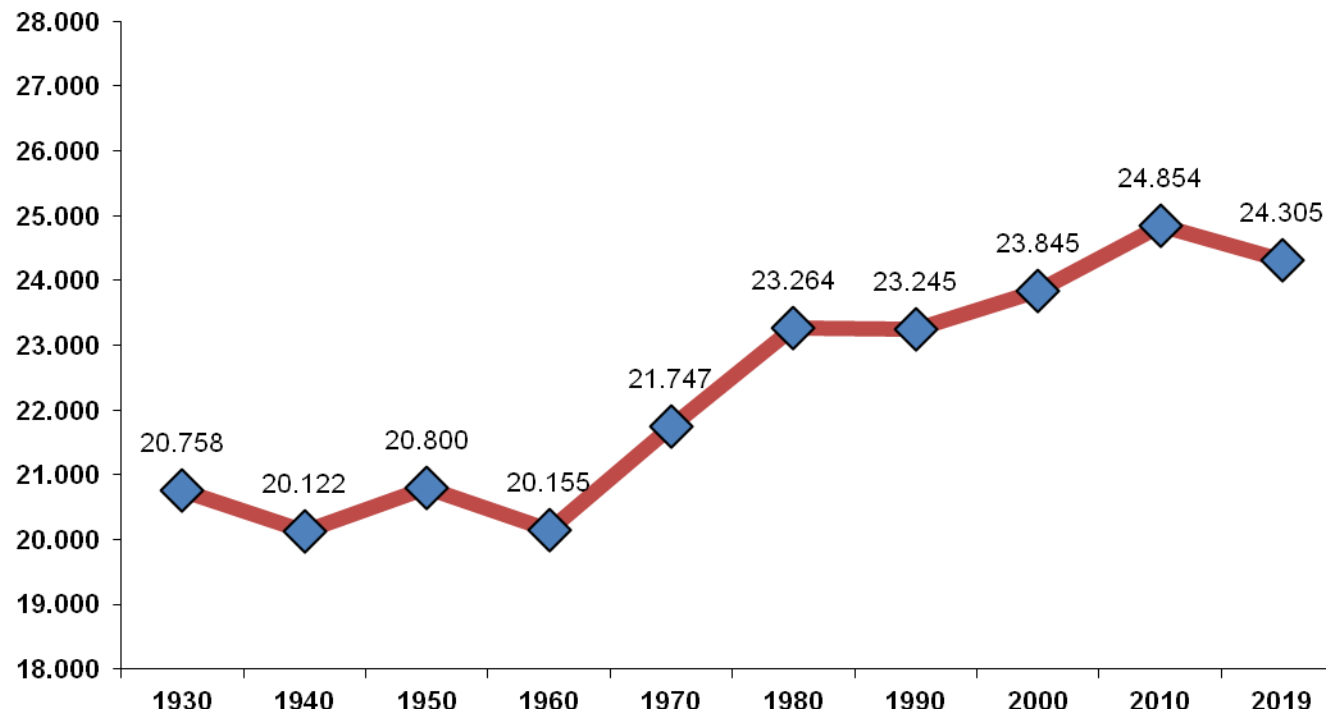
**Dipartimento Servizi al Cittadino**

**Servizi Demografici - Ufficio Statistica**

# **FOSSANO E LA SUA POPOLAZIONE**

## **LUGLIO 2020**

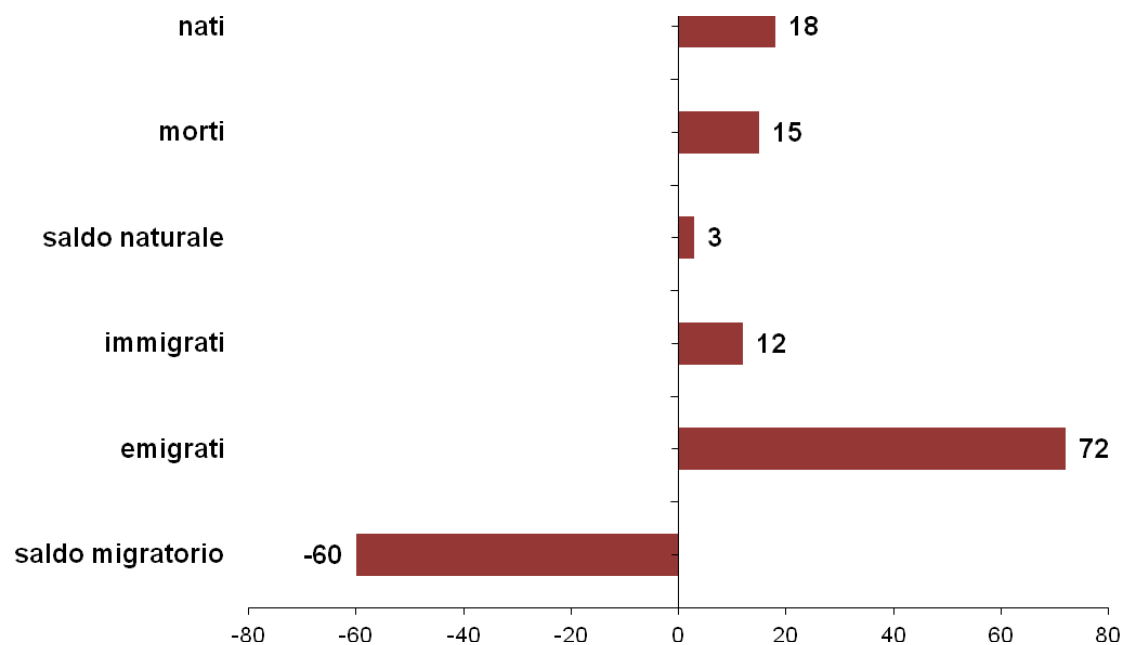
serie storica - popolazione residente



## MOVIMENTO E CALCOLO DELLA POPOLAZIONE RESIDENTE

### movimento naturale e migratorio - luglio 2020

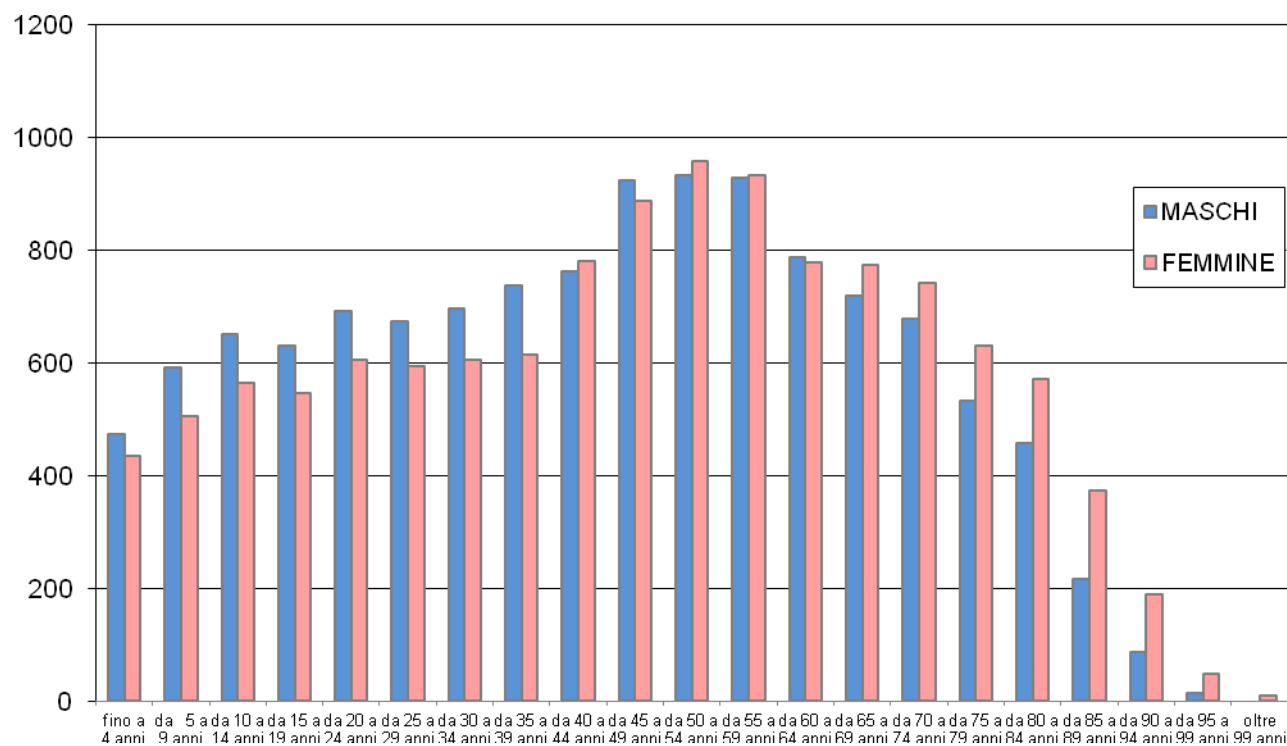
	MASCHI	FEMMINE	TOTALE
<b>POPOLAZIONE RESIDENTE AL 1° LUGLIO 2020</b>	<b>12203</b>	<b>12159</b>	<b>24362</b>
<b>* NATI VIVI</b>			
NEL COMUNE			0
IN ALTRO COMUNE (ATTI TRASCRITTI)	8	10	18
ALL'ESTERO (DA PERSONE ISCRITTE IN ANAGRAFE)			0
<b>TOTALE NATI VIVI</b>	<b>8</b>	<b>10</b>	<b>18</b>
<b>* MORTI</b>			
NEL COMUNE	3	3	6
IN ALTRO COMUNE (ATTI TRASCRITTI)	6	3	9
ALL'ESTERO (DA PERSONE ISCRITTE IN ANAGRAFE)			0
<b>TOTALE MORTI</b>	<b>9</b>	<b>6</b>	<b>15</b>
<b>DIFFERENZA TRA NATI E MORTI (+/-)</b>	<b>-1</b>	<b>4</b>	<b>3</b>
<b>* ISCRITTI</b>			
PROVENIENTI DA ALTRI COMUNI	4	5	9
PROVENIENTI DALL'ESTERO		3	3
ALTRI			0
<b>TOTALE ISCRITTI</b>	<b>4</b>	<b>8</b>	<b>12</b>
<b>* CANCELLATI</b>			
PER ALTRI COMUNI	33	37	70
PER L'ESTERO	1	1	2
ALTRI			0
<b>TOTALE CANCELLATI</b>	<b>34</b>	<b>38</b>	<b>72</b>
<b>DIFFERENZA TRA ISCRITTI E CANCELLATI (+/-)</b>	<b>-30</b>	<b>-30</b>	<b>-60</b>
<b>INCREMENTO O DECREMENTO</b>	<b>-31</b>	<b>-26</b>	<b>-57</b>
<b>POPOLAZIONE RESIDENTE AL 31 LUGLIO 2020</b>	<b>12172</b>	<b>12133</b>	<b>24305</b>



## POPOLAZIONE RESIDENTE PER FASCE DI ETA'

luglio 2020

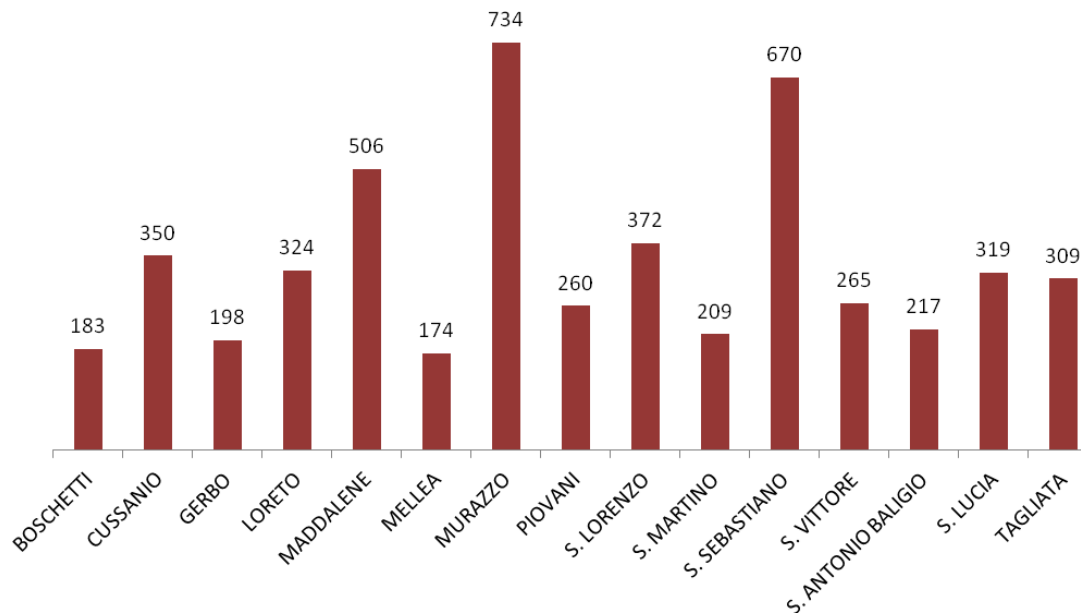
	MASCHI	FEMMINE	TOTALE
fino a 4 anni	473	435	908
da 5 a 9 anni	592	505	1097
da 10 a 14 anni	650	564	1214
da 15 a 19 anni	629	545	1174
da 20 a 24 anni	691	604	1295
da 25 a 29 anni	672	594	1266
da 30 a 34 anni	695	605	1300
da 35 a 39 anni	737	613	1350
da 40 a 44 anni	762	780	1542
da 45 a 49 anni	924	886	1810
da 50 a 54 anni	933	958	1891
da 55 a 59 anni	927	932	1859
da 60 a 64 anni	786	778	1564
da 65 a 69 anni	718	774	1492
da 70 a 74 anni	678	741	1419
da 75 a 79 anni	533	630	1163
da 80 a 84 anni	456	571	1027
da 85 a 89 anni	217	373	590
da 90 a 94 anni	86	188	274
da 95 a 99 anni	13	48	61
oltre 99 anni		9	9
<b>TOTALE</b>	<b>12172</b>	<b>12133</b>	<b>24305</b>



# POPOLAZIONE SUDDIVISA PER ZONE STATISTICHE - DEMOGRAFICHE

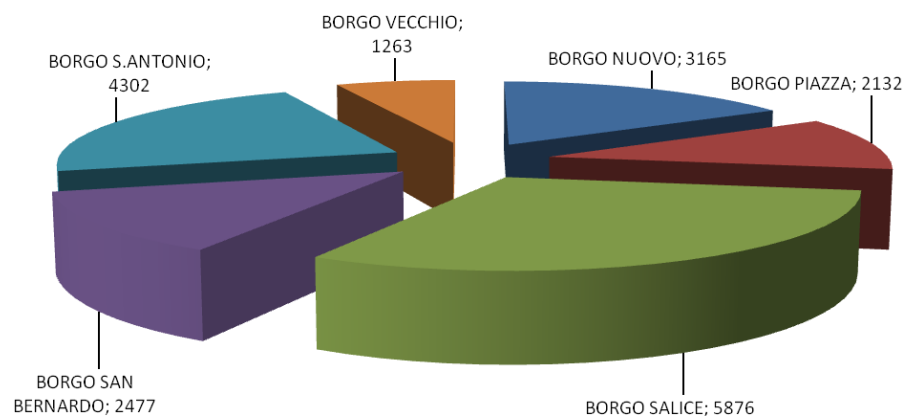
luglio 2020

ZONE	RESIDENTI 31.07.2020
FOSSANO (Capoluogo) *	19215
BOSCHETTI	183
CUSSANIO	350
GERBO	198
LORETO	324
MADDALENE	506
MELLEA	174
MURAZZO	734
PIOVANI	260
S. LORENZO	372
S. MARTINO	209
S. SEBASTIANO	670
S. VITTORE	265
S. ANTONIO BALIGIO	217
S. LUCIA	319
TAGLIATA	309
<b>TOTALE</b>	<b>24305</b>



\* Suddivisione demografica di Fossano capoluogo

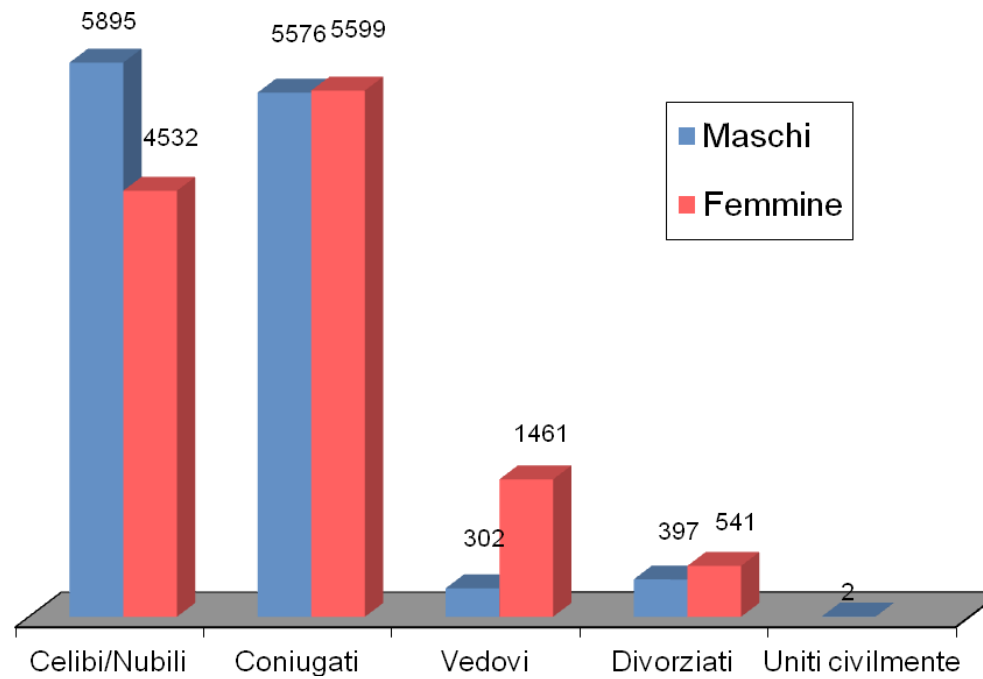
BORGO NUOVO	3165
BORGO PIAZZA	2132
BORGO SALICE	5876
BORGO SAN BERNARDO	2477
BORGO S. ANTONIO	4302
BORGO VECCHIO	1263
<b>TOTALE</b>	<b>19215</b>



## POPOLAZIONE RESIDENTE SUDDIVISA PER SESSO E STATO CIVILE

luglio 2020

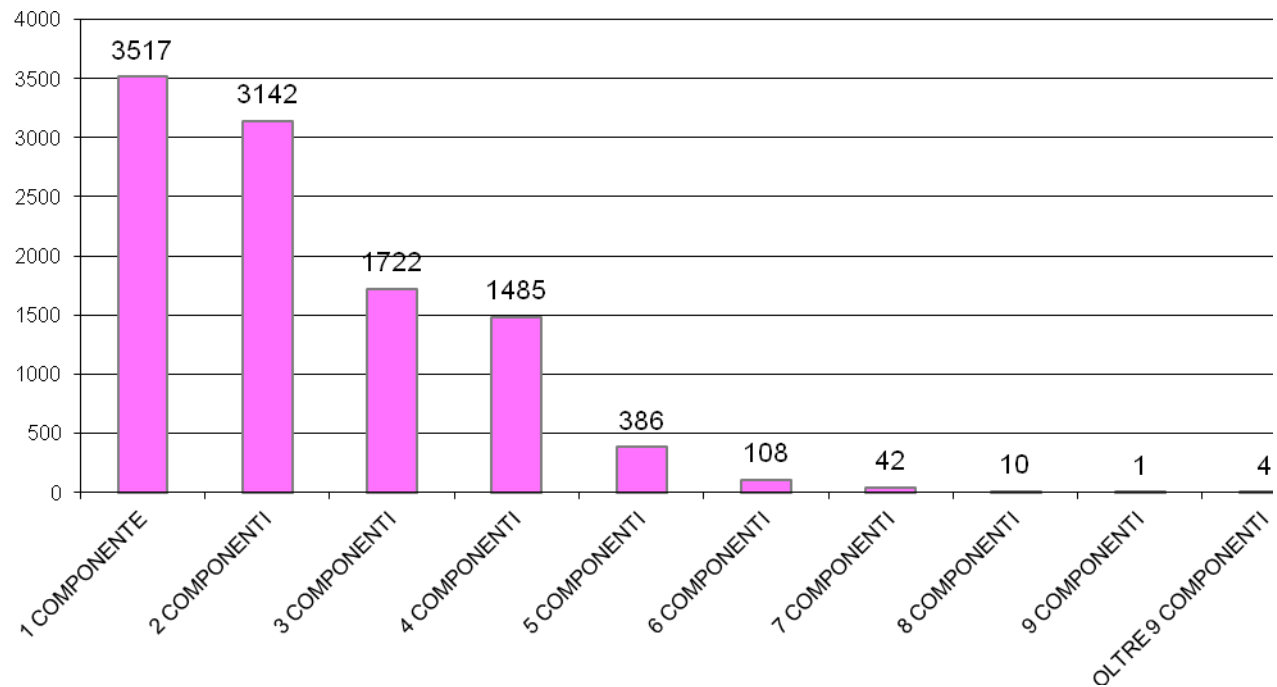
	Celibi/Nubili	Coniugati	Vedovi	Divorziati	Uniti civilmente	Totale
Maschi	5895	5576	302	397	2	<b>12.172</b>
Femmine	4532	5599	1461	541		<b>12.133</b>
<b>TOTALE</b>	<b>10.427</b>	<b>11.175</b>	<b>1.763</b>	<b>938</b>	<b>2</b>	<b>24.305</b>



# COMPOSIZIONE NUMERICA DEI NUCLEI FAMILIARI

luglio 2020

1 COMPONENTE	3517
2 COMPONENTI	3142
3 COMPONENTI	1722
4 COMPONENTI	1485
5 COMPONENTI	386
6 COMPONENTI	108
7 COMPONENTI	42
8 COMPONENTI	10
9 COMPONENTI	1
OLTRE 9 COMPONENTI	4
<b>TOTALE</b>	<b>10417</b>

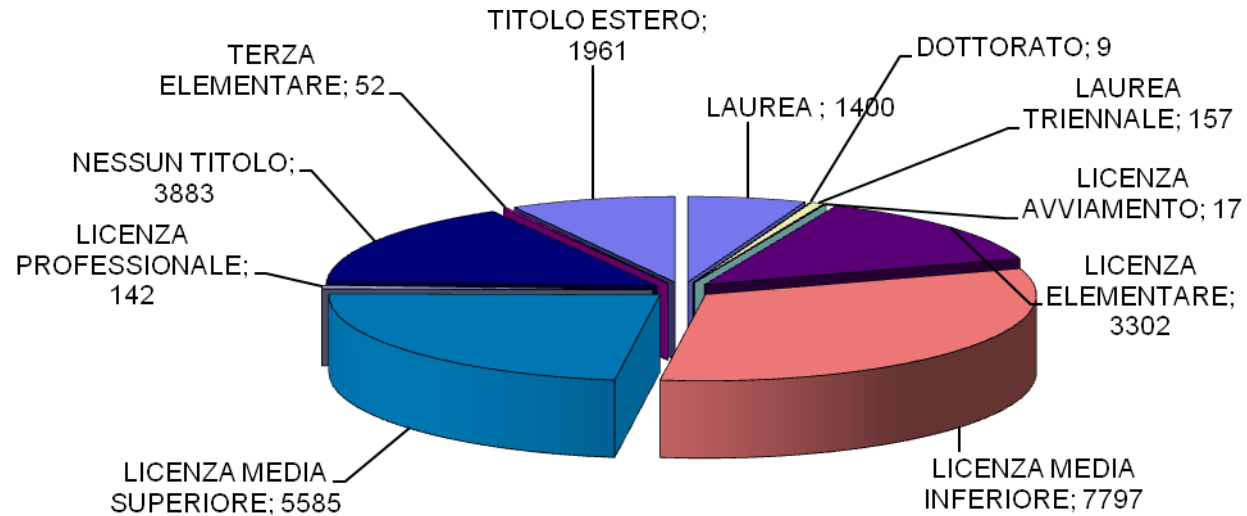


NUMERO CONVIVENZE	43
-------------------	----

Nota: per "convivenza" si intende una comunità (religiosa, assistenziale, militare ecc.) in cui coabita un insieme di persone.

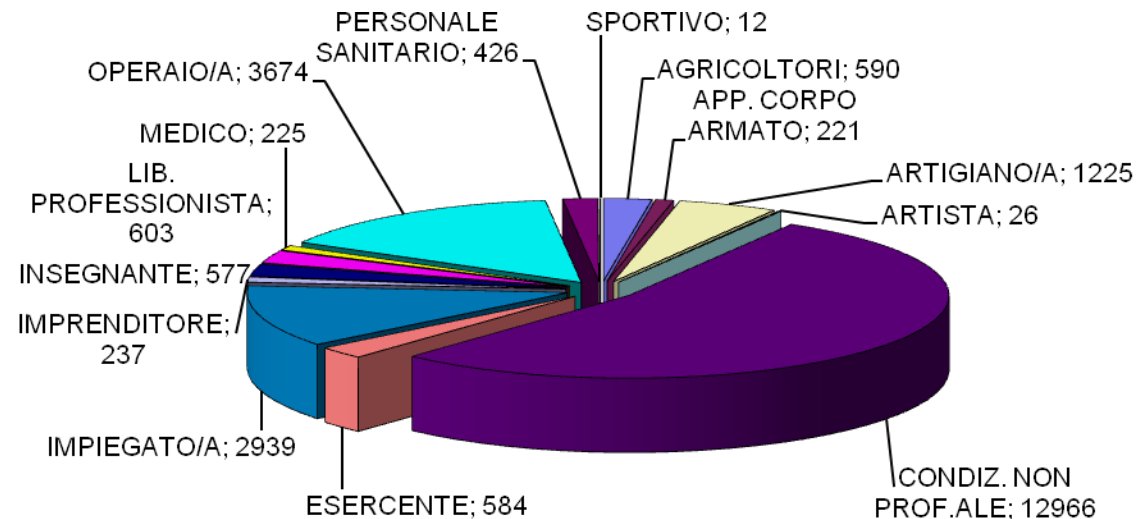
## GRADO DI ISTRUZIONE NELLA POPOLAZIONE

luglio 2020



## DISTRIBUZIONE PROFESSIONI NELLA POPOLAZIONE

luglio 2020



# CITTADINI STRANIERI CLASSIFICATI PER SESSO E CITTADINANZA

## popolazione straniera suddivisa per area geografica - luglio 2020

EUROPA	MASCHI	FEMMINE
BELGIO	1	
BULGARIA	7	9
DANIMARCA		1
FRANCIA	6	5
GERMANIA	4	2
GRAN BRETAGNA	1	1
LITUANIA	1	3
POLONIA	1	4
PORTOGALLO	2	2
REP. CECA		1
ROMANIA	163	234
SPAGNA		2
<b>Totale</b>	<b>186</b>	<b>264</b>

ALTRI PAESI EUROPEI	MASCHI	FEMMINE
ALBANIA	311	293
BOSNIA-ERZEGOVINA	2	1
MOLDAVIA	34	38
REP. DI MACEDONIA	1	2
REP. DI SERBIA	2	2
RUSSIA	5	10
SAN MARINO	2	
SVIZZERA	2	3
TURCHIA	6	4
UCRAINA	3	10
<b>Totale</b>	<b>368</b>	<b>363</b>

ASIA	MASCHI	FEMMINE
ARMENIA	3	3
BANGLADESH	4	2
CINA POPOLARE	30	30
CINA (TAIWAN)	1	
FILIPPINE	4	3
INDIA	89	55
PAKISTAN	2	
SIRIA	4	5
THAILANDIA		1
<b>Totale</b>	<b>137</b>	<b>99</b>

AFRICA	MASCHI	FEMMINE
BURKINA FASO	30	15
CAMERUN	3	13
CAPO VERDE	8	3
CAPO VERDE ISOLE	1	
Rep.Dem.CONGO	16	16
COSTA D'AVORIO	27	11
EGITTO	15	5
ETIOPIA	1	4
GAMBIA	5	2
GHANA	4	
GUINEA	3	1
KENIA		1
MALI	6	
MAROCCO	203	188
MAURITANIA	5	2
NIGERIA	7	8
REP.DEL CONGO		3
SENEGAL	180	52
SOMALIA	14	10
SUDAN	2	
TANZANIA	1	
TUNISIA	2	4
<b>Totale</b>	<b>533</b>	<b>338</b>

AMERICA	MASCHI	FEMMINE
ARGENTINA	1	
BRASILE	11	14
CANADA	3	1
CILE	1	
COLOMBIA		3
CUBA	1	7
DOMINICA		1
ECUADOR		1
NICARAGUA		1
PERU'	11	17
REP.DOMINICANA	9	7
STATI UNITI AMER.	2	1
VENEZUELA		1
<b>Totale</b>	<b>39</b>	<b>54</b>

OCEANIA	MASCHI	FEMMINE
NUOVA GUINEA	8	
<b>Totale</b>	<b>8</b>	

	MASCHI	FEMMINE
CITTADINANZA NON CONOSCIUTA	3	4
APOLIDE		1

	MASCHI	FEMMINE
<b>TOTALE</b>	<b>1.274</b>	<b>1.123</b>

