



Città di Fossano

Provincia di Cuneo

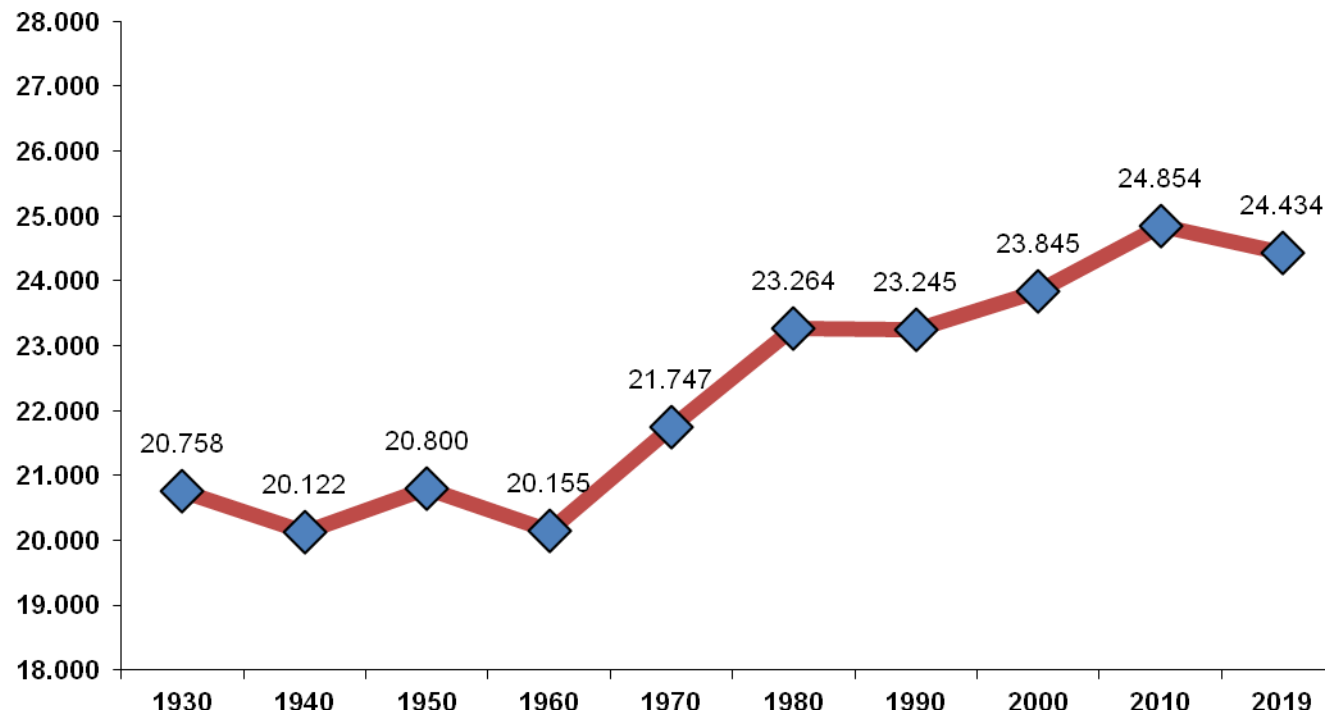
Dipartimento Servizi al Cittadino

Servizi Demografici - Ufficio Statistica

FOSSANO E LA SUA POPOLAZIONE

LUGLIO 2019

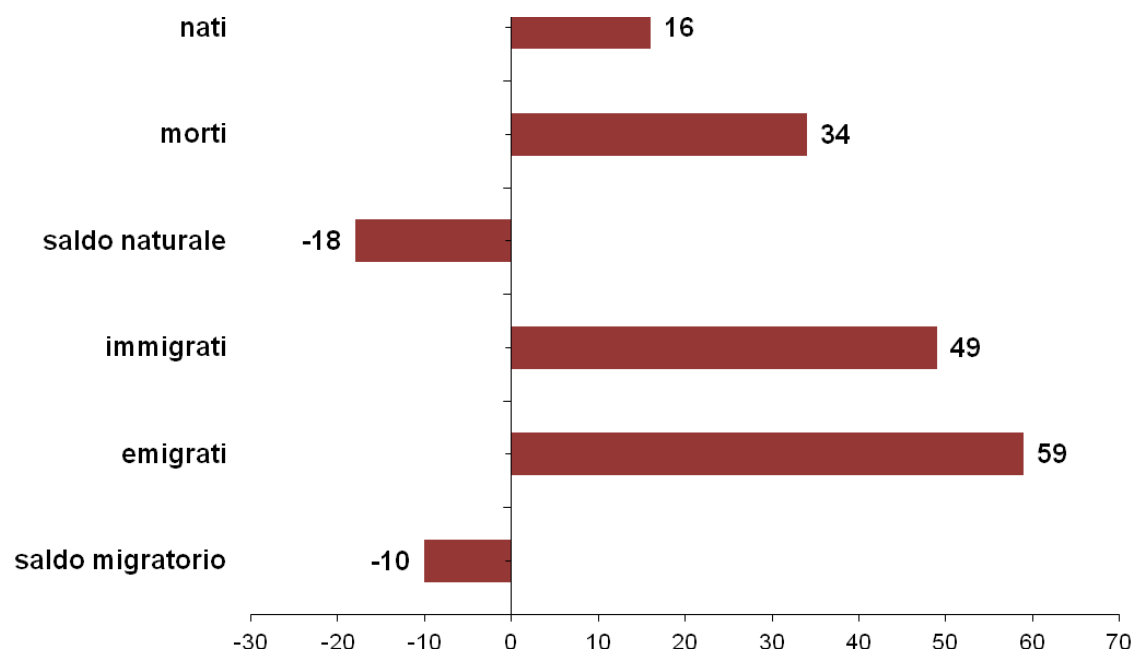
serie storica - popolazione residente



MOVIMENTO E CALCOLO DELLA POPOLAZIONE RESIDENTE

movimento naturale e migratorio - luglio 2019

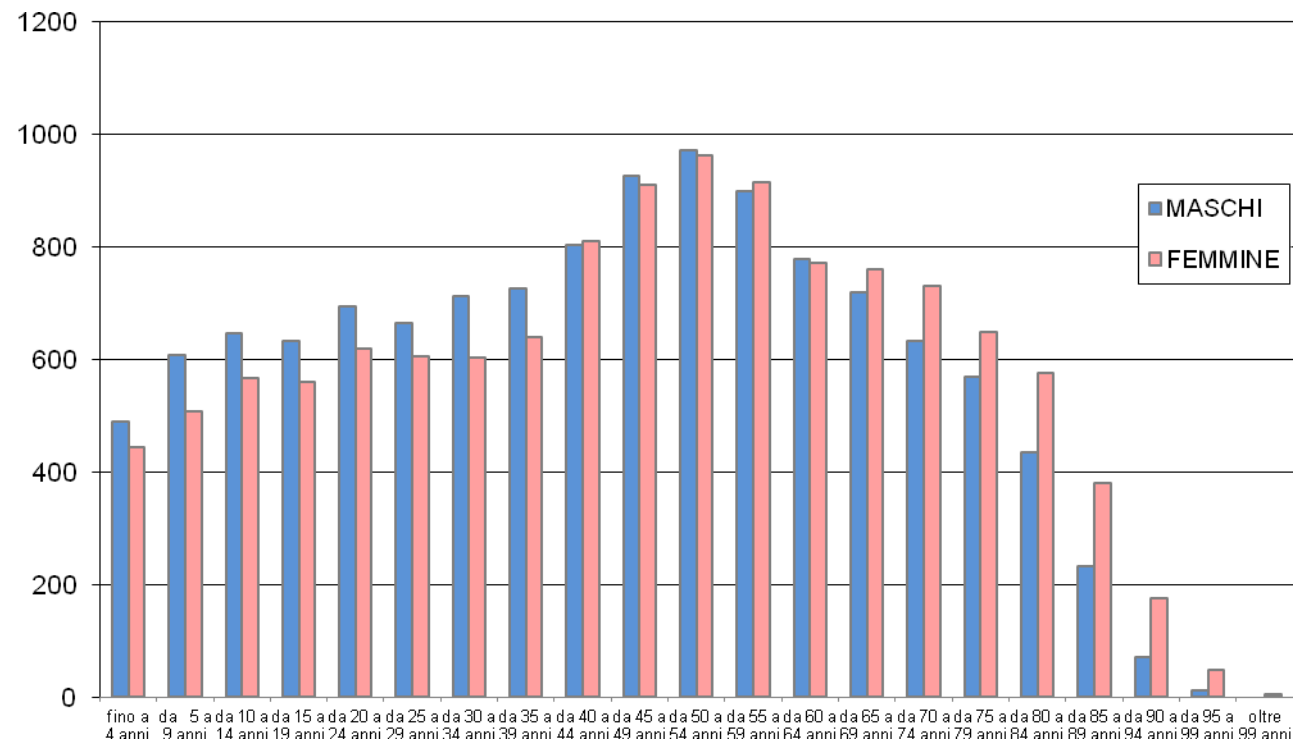
	MASCHI	FEMMINE	TOTALE
POPOLAZIONE RESIDENTE AL 1° LUGLIO 2019	12225	12237	24462
* NATI VIVI			
NEL COMUNE			0
IN ALTRO COMUNE (ATTI TRASCRITTI)	10	6	16
ALL'ESTERO (DA PERSONE ISCRITTE IN ANAGRAFE)			0
TOTALE NATI VIVI	10	6	16
* MORTI			
NEL COMUNE	8	9	17
IN ALTRO COMUNE (ATTI TRASCRITTI)	11	5	16
ALL'ESTERO (DA PERSONE ISCRITTE IN ANAGRAFE)		1	1
TOTALE MORTI	19	15	34
DIFFERENZA TRA NATI E MORTI (+/-)	-9	-9	-18
* ISCRITTI			
PROVENIENTI DA ALTRI COMUNI	18	18	36
PROVENIENTI DALL'ESTERO	1	5	6
ALTRI	2	5	7
TOTALE ISCRITTI	21	28	49
* CANCELLATI			
PER ALTRI COMUNI	23	20	43
PER L'ESTERO	3	3	6
ALTRI	4	6	10
TOTALE CANCELLATI	30	29	59
DIFFERENZA TRA ISCRITTI E CANCELLATI (+/-)	-9	-1	-10
INCREMENTO O DECREMENTO	-18	-10	-28
POPOLAZIONE RESIDENTE AL 31 LUGLIO 2019	12207	12227	24434



POPOLAZIONE RESIDENTE PER FASCE DI ETA'

luglio 2019

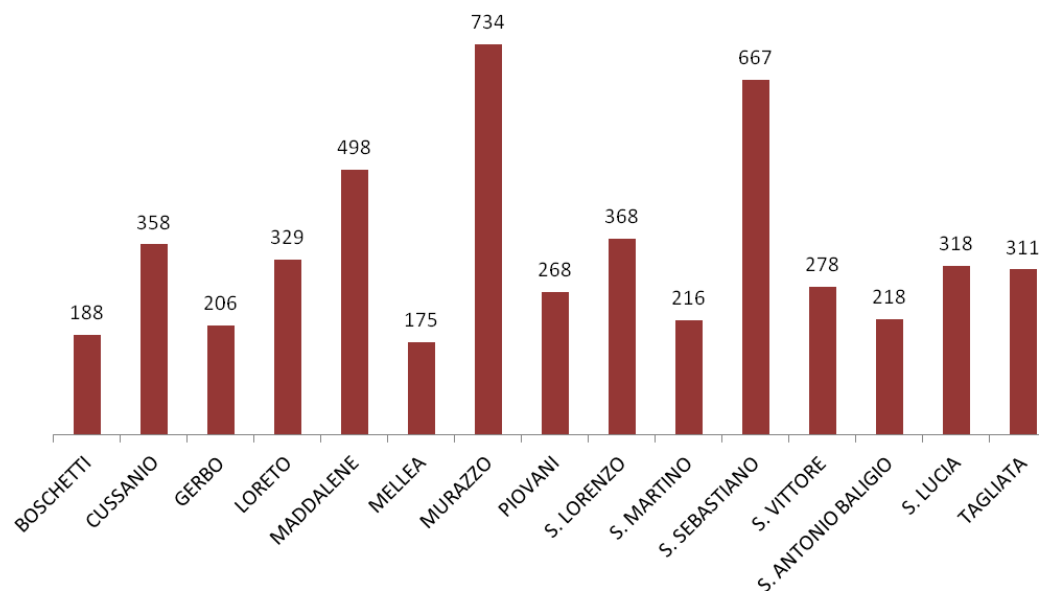
	MASCHI	FEMMINE	TOTALE
fino a 4 anni	489	444	933
da 5 a 9 anni	606	507	1113
da 10 a 14 anni	646	567	1213
da 15 a 19 anni	631	559	1190
da 20 a 24 anni	694	618	1312
da 25 a 29 anni	663	604	1267
da 30 a 34 anni	711	603	1314
da 35 a 39 anni	725	638	1363
da 40 a 44 anni	803	810	1613
da 45 a 49 anni	925	909	1834
da 50 a 54 anni	971	962	1933
da 55 a 59 anni	898	913	1811
da 60 a 64 anni	777	771	1548
da 65 a 69 anni	718	760	1478
da 70 a 74 anni	633	730	1363
da 75 a 79 anni	569	647	1216
da 80 a 84 anni	434	576	1010
da 85 a 89 anni	231	380	611
da 90 a 94 anni	71	175	246
da 95 a 99 anni	12	49	61
oltre 99 anni		5	5
TOTALE	12207	12227	24434



POPOLAZIONE SUDDIVISA PER ZONE STATISTICHE - DEMOGRAFICHE

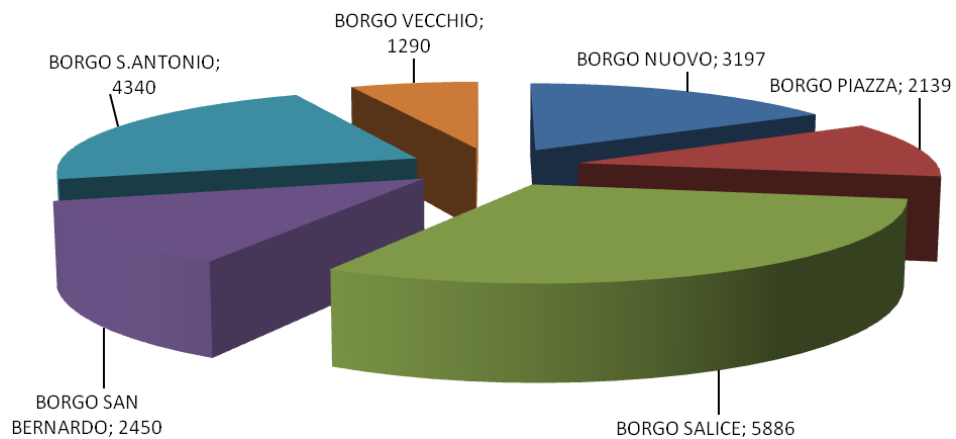
luglio 2019

ZONE	RESIDENTI 31.07.2019
FOSSANO (Capoluogo) *	19302
BOSCHETTI	188
CUSSANIO	358
GERBO	206
LORETO	329
MADDALENE	498
MELLEA	175
MURAZZO	734
PIOVANI	268
S. LORENZO	368
S. MARTINO	216
S. SEBASTIANO	667
S. VITTORE	278
S. ANTONIO BALIGIO	218
S. LUCIA	318
TAGLIATA	311
TOTALE	24434



* Suddivisione demografica di Fossano capoluogo

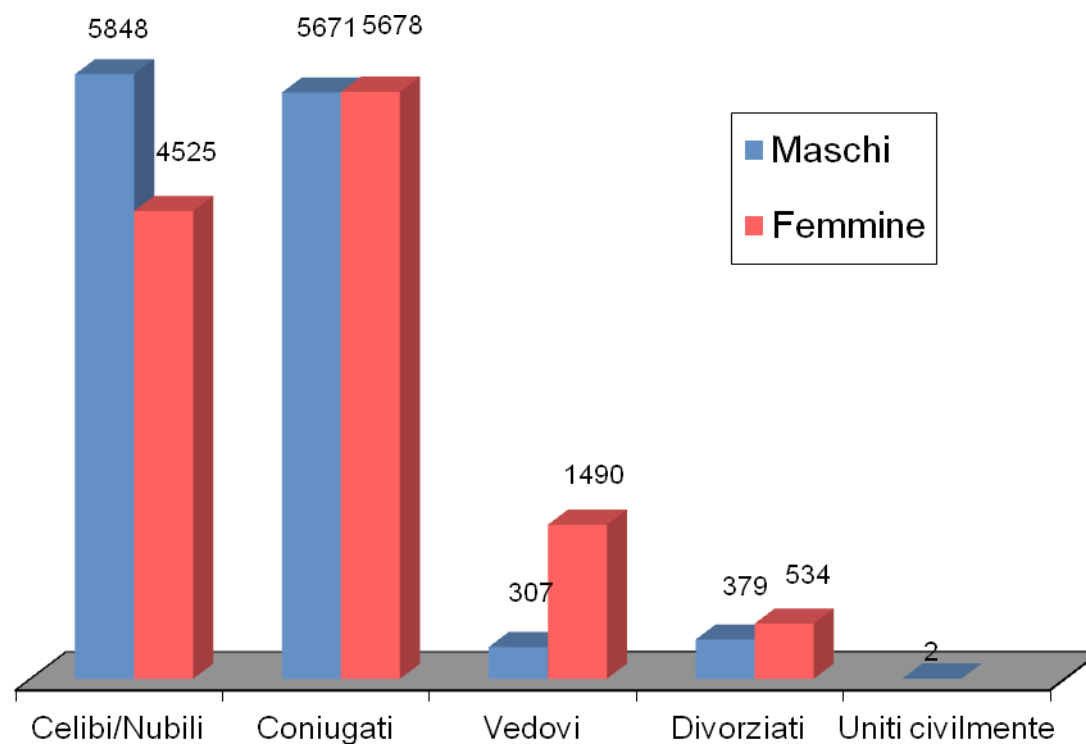
BORGO NUOVO	3197
BORGO PIAZZA	2139
BORGO SALICE	5886
BORGO SAN BERNARDO	2450
BORGO S. ANTONIO	4340
BORGO VECCHIO	1290
TOTALE	19302



POPOLAZIONE RESIDENTE SUDDIVISA PER SESSO E STATO CIVILE

luglio 2019

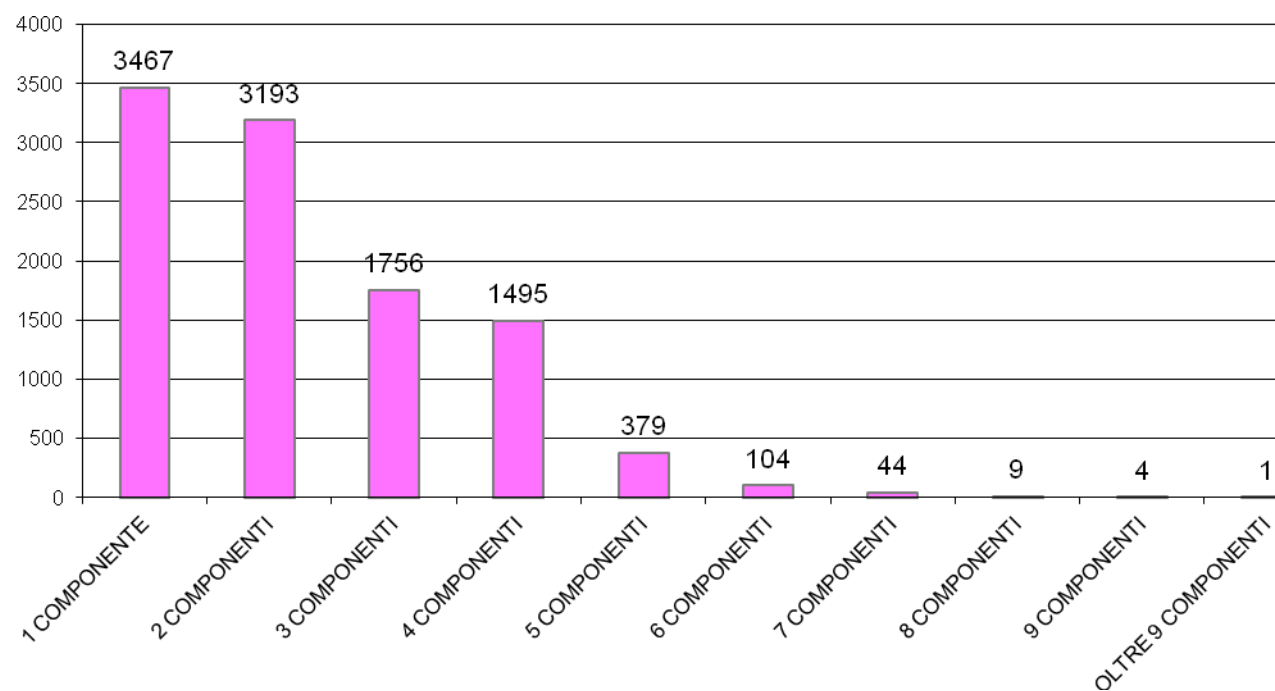
	Celibi/Nubili	Coniugati	Vedovi	Divorziati	Uniti civilmente	Totale
Maschi	5848	5671	307	379	2	12.207
Femmine	4525	5678	1490	534		12.227
TOTALE	10.373	11.349	1.797	913	2	24.434



COMPOSIZIONE NUMERICA DEI NUCLEI FAMILIARI

luglio 2019

1 COMPONENTE	3467
2 COMPONENTI	3193
3 COMPONENTI	1756
4 COMPONENTI	1495
5 COMPONENTI	379
6 COMPONENTI	104
7 COMPONENTI	44
8 COMPONENTI	9
9 COMPONENTI	4
OLTRE 9 COMPONENTI	1
TOTALE	10452

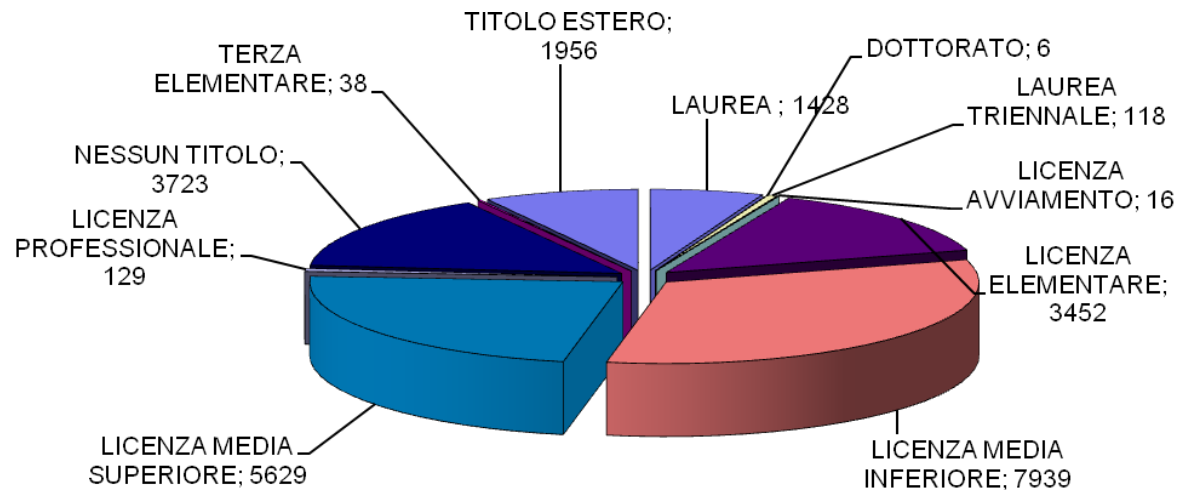


NUMERO CONVIVENZE	39
-------------------	----

Nota: per "convivenza" si intende una comunità (religiosa, assistenziale, militare ecc.) in cui coabita un insieme di persone.

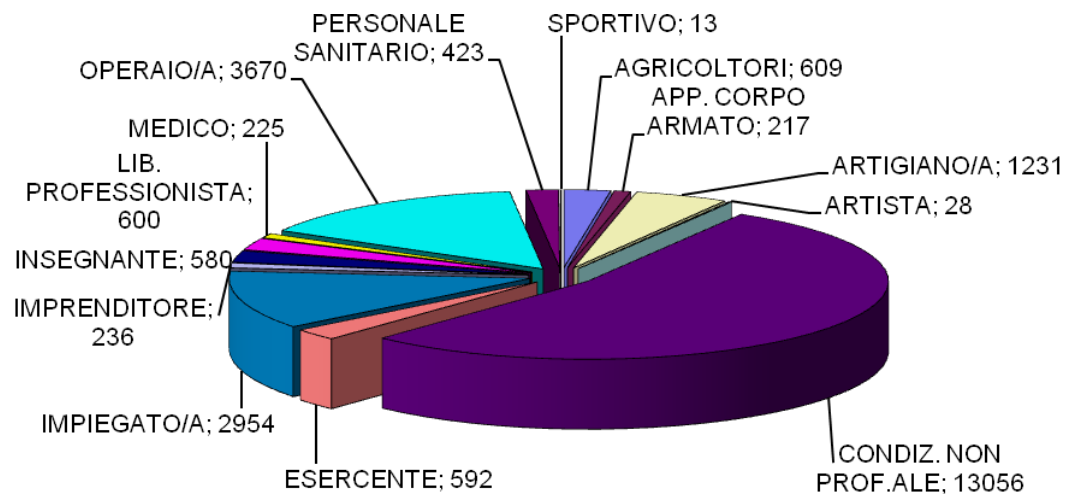
GRADO DI ISTRUZIONE NELLA POPOLAZIONE

luglio 2019



DISTRIBUZIONE PROFESSIONI NELLA POPOLAZIONE

luglio 2019



CITTADINI STRANIERI CLASSIFICATI PER SESSO E CITTADINANZA

popolazione straniera suddivisa per area geografica - luglio 2019

EUROPA	MASCHI	FEMMINE
BELGIO	1	
BULGARIA	7	9
CROAZIA	2	1
DANIMARCA		1
FRANCIA	6	5
GERMANIA	4	2
GRAN BRETAGNA	1	1
LITUANIA	1	3
POLONIA	2	4
PORTOGALLO	2	2
REP. CECA		1
ROMANIA	165	229
SPAGNA		2
Totale	191	260

ALTRI PAESI EUROPEI	MASCHI	FEMMINE
ALBANIA	311	291
BOSNIA-ERZEGOVINA	3	3
MOLDAVIA	34	40
REP. DI MACEDONIA	3	3
REP. DI SERBIA	2	3
RUSSIA	4	10
SAN MARINO	2	
SVIZZERA	2	4
TURCHIA	6	3
UCRAINA	3	12
Totale	370	369

ASIA	MASCHI	FEMMINE
ARMENIA	3	3
BANGLADESH	4	2
CINA POPOLARE	38	33
CINA (TAIWAN)	2	
FILIPPINE	4	4
INDIA	91	47
PAKISTAN	1	
SIRIA	4	5
THAILANDIA		2
Totale	147	96

OCEANIA	MASCHI	FEMMINE
NUOVA GUINEA	4	
Totale	4	

AFRICA	MASCHI	FEMMINE
BURKINA FASO	29	14
CAMERUN	2	14
CAPO VERDE	7	3
Rep.Dem.CONGO	14	16
COSTA D'AVORIO	32	12
EGITTO	13	4
ETIOPIA	1	4
GAMBIA	4	2
GHANA	5	
GUINEA	2	1
KENYA		1
MALI	3	
MAROCO	187	184
MAURITANIA	7	2
NIGERIA	4	6
REPUBBLICA CONGO		3
SENEGAL	182	52
SOMALIA	13	9
SUDAN	1	
TANZANIA	1	
TUNISIA	1	4
Totale	508	331

AMERICA	MASCHI	FEMMINE
ARGENTINA	3	
BRASILE	11	14
CANADA	3	1
CILE	1	
COLOMBIA		3
CUBA	2	6
ECUADOR		1
PERU'	10	17
DOMINICA		1
REP.DOMINICANA	9	6
STATI UNITI AMER.	2	1
Totale	41	50

	MASCHI	FEMMINE
CITTADINANZA NON CONOSCIUTA	3	4
APOLIDE		1

	MASCHI	FEMMINE
TOTALE	1.264	1.111

