



Città di Fossano

Provincia di Cuneo

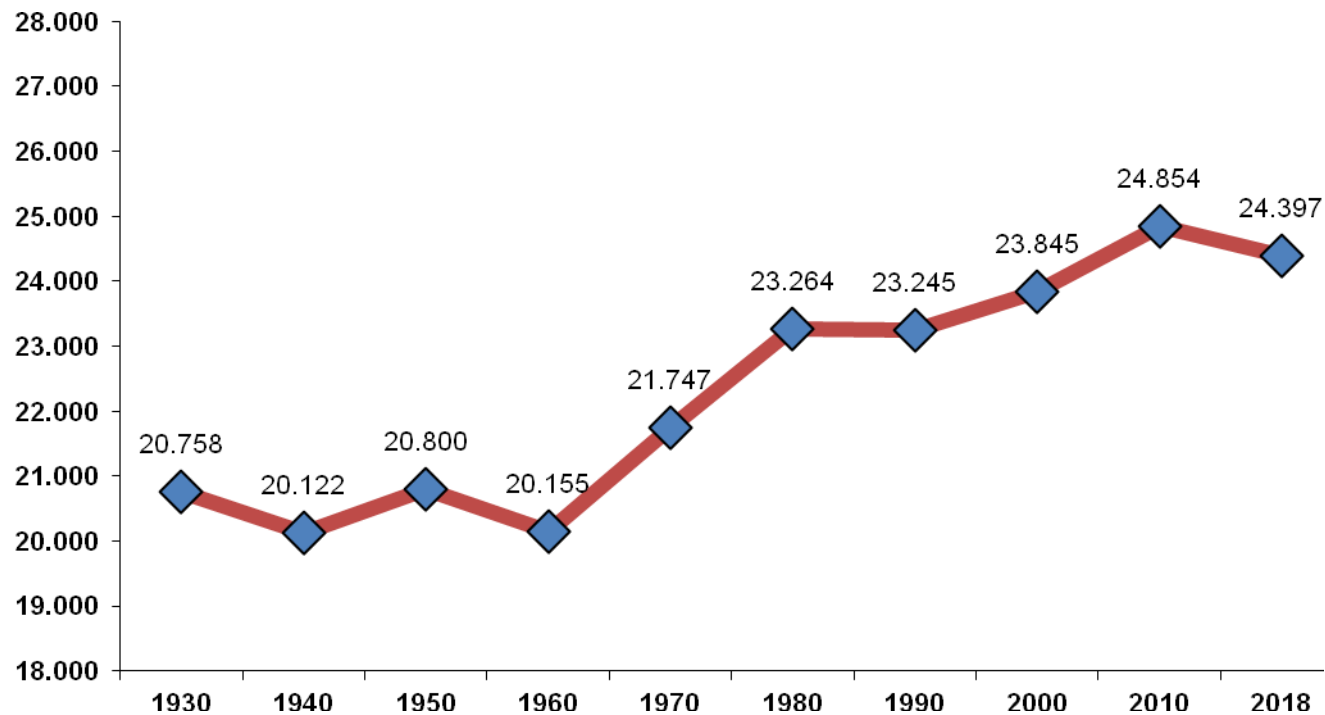
Dipartimento Servizi al Cittadino

Servizi Demografici - Ufficio Statistica

FOSSANO E LA SUA POPOLAZIONE

LUGLIO 2018

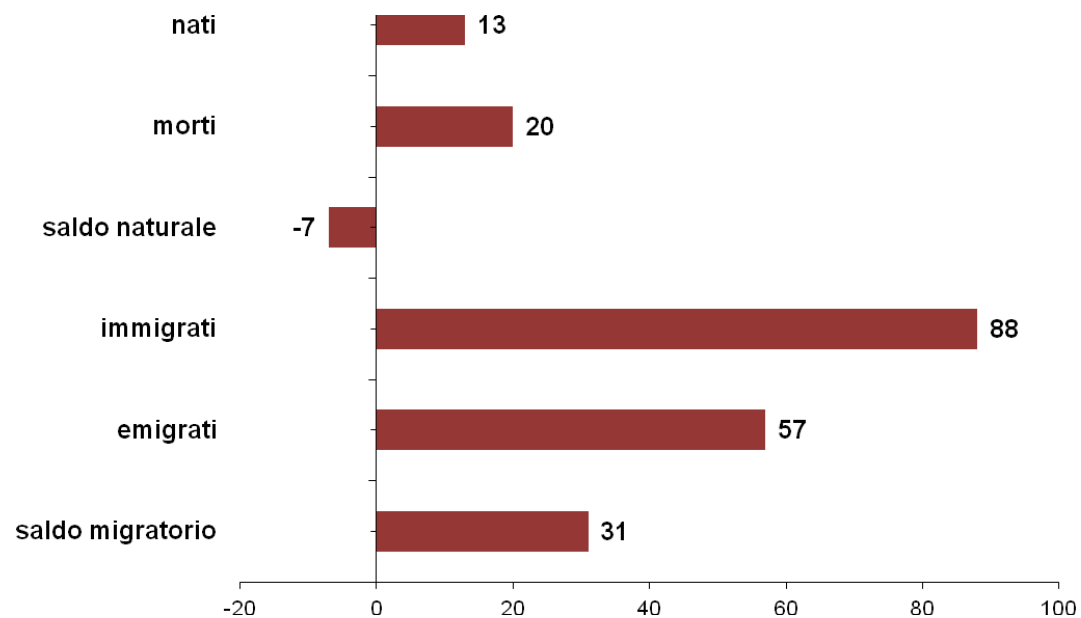
serie storica - popolazione residente



MOVIMENTO E CALCOLO DELLA POPOLAZIONE RESIDENTE

movimento naturale e migratorio - luglio 2018

	MASCHI	FEMMINE	TOTALE
POPOLAZIONE RESIDENTE AL 1° LUGLIO 2018	12170 (*)	12203	24373
* NATI VIVI			
NEL COMUNE			0
IN ALTRO COMUNE (ATTI TRASCRITTI)	5	8	13
ALL'ESTERO (DA PERSONE ISCRITTE IN ANAGRAFE)			0
TOTALE NATI VIVI	5	8	13
* MORTI			
NEL COMUNE	5	8	13
IN ALTRO COMUNE (ATTI TRASCRITTI)	3	4	7
ALL'ESTERO (DA PERSONE ISCRITTE IN ANAGRAFE)			0
TOTALE MORTI	8	12	20
DIFFERENZA TRA NATI E MORTI (+/-)	-3	-4	-7
* ISCRITTI			
PROVENIENTI DA ALTRI COMUNI	45	24	69
PROVENIENTI DALL'ESTERO	11	4	15
ALTRI	3	1	4
TOTALE ISCRITTI	59	29	88
* CANCELLATI			
PER ALTRI COMUNI	21	27	48
PER L'ESTERO	2	1	3
ALTRI	2	4	6
TOTALE CANCELLATI	25	32	57
DIFFERENZA TRA ISCRITTI E CANCELLATI (+/-)	34	-3	31
INCREMENTO O DECREMENTO	31	-7	24
POPOLAZIONE RESIDENTE AL 31 LUGLIO 2018	12201	12196	24397

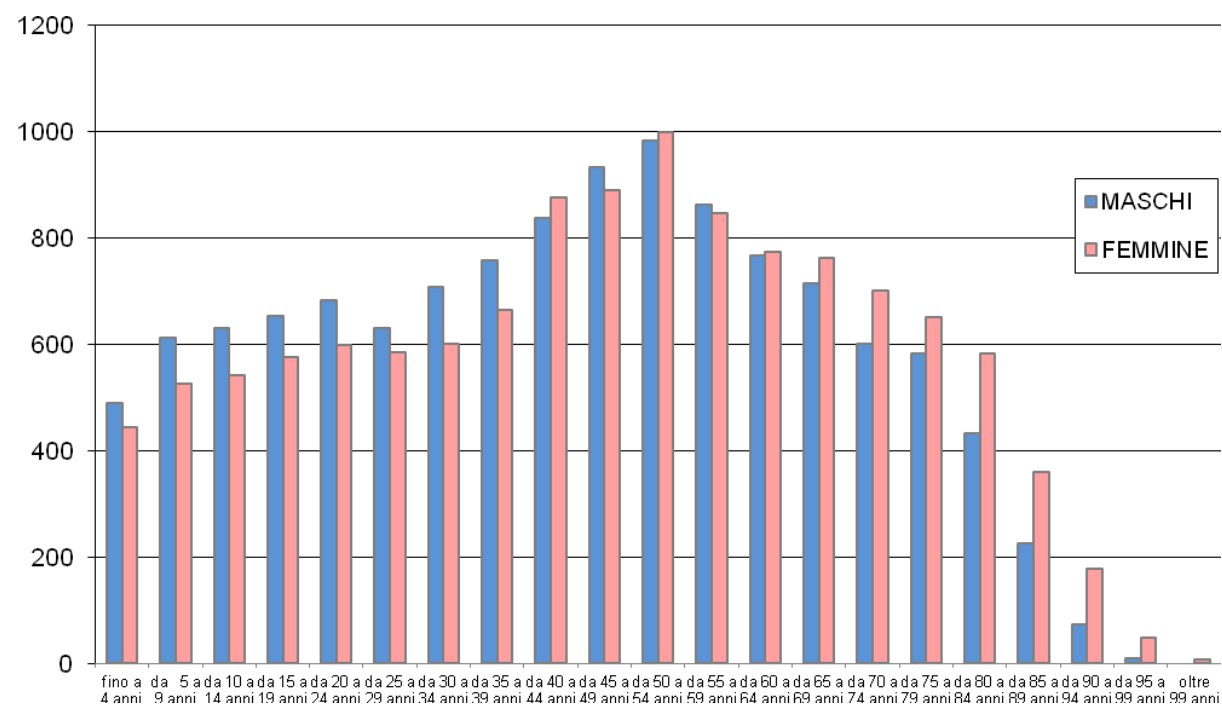


(*) NOTA MASCHI RESIDENTI AL 1° LUGLIO: i maschi residenti al primo luglio 2018 risultano essere 12.170 e non 12.169 come riportato nel prospetto del mese di giugno 2018. L'errore è stato generato da una pratica di rimpatrio da AIRE non registrata a fine giugno 2018.

POPOLAZIONE RESIDENTE PER FASCE DI ETA'

luglio 2018

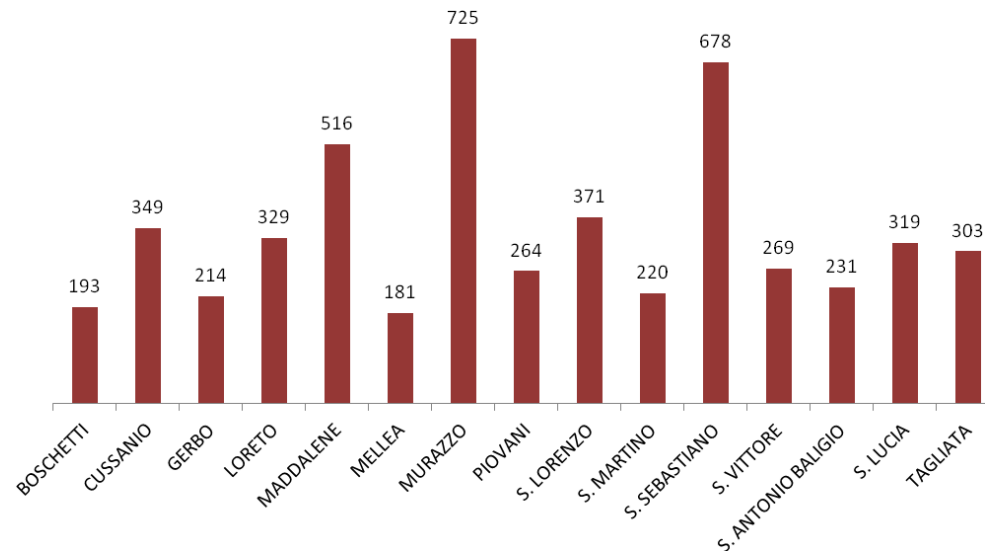
	MASCHI	FEMMINE	TOTALE
fino a 4 anni	496	450	946
da 5 a 9 anni	613	523	1136
da 10 a 14 anni	629	542	1171
da 15 a 19 anni	653	575	1228
da 20 a 24 anni	682	600	1282
da 25 a 29 anni	639	589	1228
da 30 a 34 anni	715	599	1314
da 35 a 39 anni	760	660	1420
da 40 a 44 anni	837	876	1713
da 45 a 49 anni	931	890	1821
da 50 a 54 anni	985	998	1983
da 55 a 59 anni	865	849	1714
da 60 a 64 anni	770	772	1542
da 65 a 69 anni	712	762	1474
da 70 a 74 anni	598	701	1299
da 75 a 79 anni	582	649	1231
da 80 a 84 anni	429	577	1006
da 85 a 89 anni	225	354	579
da 90 a 94 anni	72	175	247
da 95 a 99 anni	8	48	56
oltre 99 anni		7	7
TOTALE	12201	12196	24397



POPOLAZIONE SUDDIVISA PER ZONE STATISTICHE - DEMOGRAFICHE

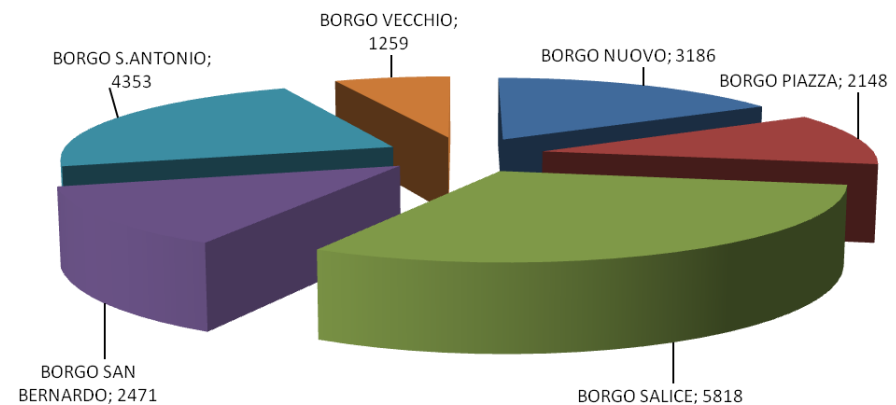
luglio 2018

ZONE	RESIDENTI 31.07.2018
FOSSANO (Capoluogo) *	19235
BOSCHETTI	193
CUSSANIO	349
GERBO	214
LORETO	329
MADDALENE	516
MELLEA	181
MURAZZO	725
PIOVANI	264
S. LORENZO	371
S. MARTINO	220
S. SEBASTIANO	678
S. VITTORE	269
S. ANTONIO BALIGIO	231
S. LUCIA	319
TAGLIATA	303
TOTALE	24397



* Suddivisione demografica di Fossano capoluogo

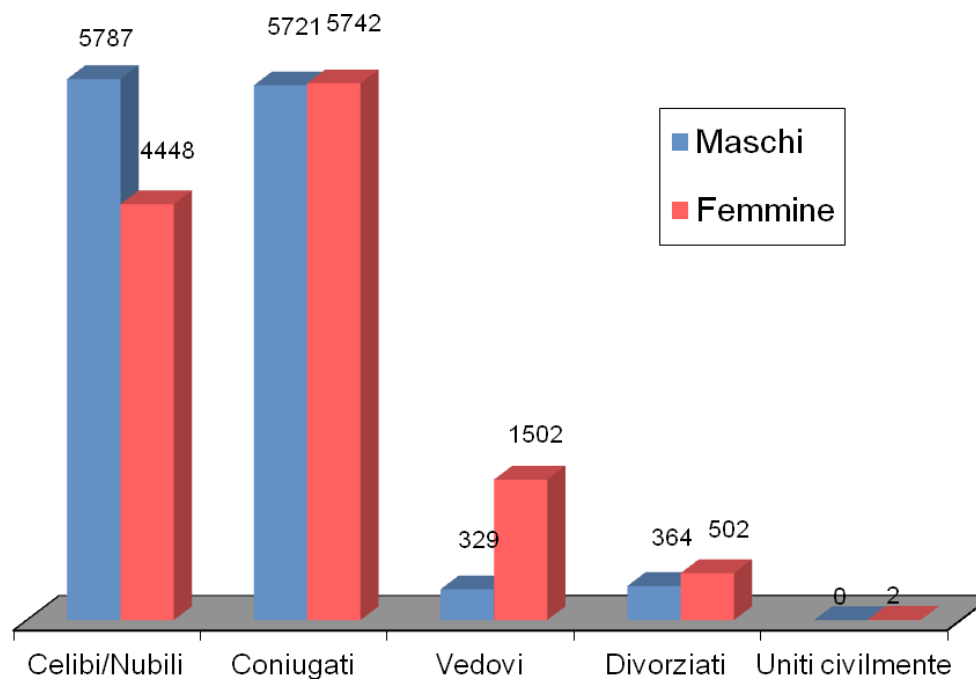
BORGO NUOVO	3186
BORGO PIAZZA	2148
BORGO SALICE	5818
BORGO SAN BERNARDO	2471
BORGO S. ANTONIO	4353
BORGO VECCHIO	1259
TOTALE	19235



POPOLAZIONE RESIDENTE SUDDIVISA PER SESSO E STATO CIVILE

luglio 2018

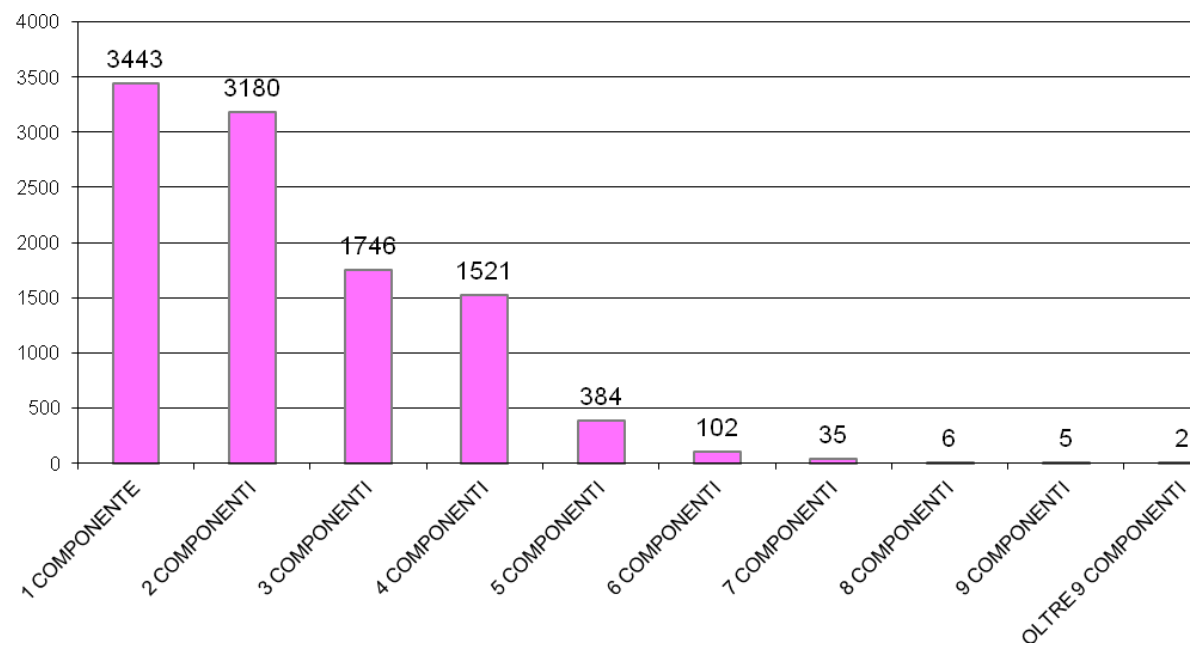
	Celibi/Nubili	Coniugati	Vedovi	Divorziati	Uniti civilmente	Totale
Maschi	5787	5721	329	364	0	12.201
Femmine	4448	5742	1502	502	2	12.196
TOTALE	10.235	11.463	1.831	866	2	24.397



COMPOSIZIONE NUMERICA DEI NUCLEI FAMILIARI

luglio 2018

1 COMPONENTE	3443
2 COMPONENTI	3180
3 COMPONENTI	1746
4 COMPONENTI	1521
5 COMPONENTI	384
6 COMPONENTI	102
7 COMPONENTI	35
8 COMPONENTI	6
9 COMPONENTI	5
OLTRE 9 COMPONENTI	2
TOTALE	10424

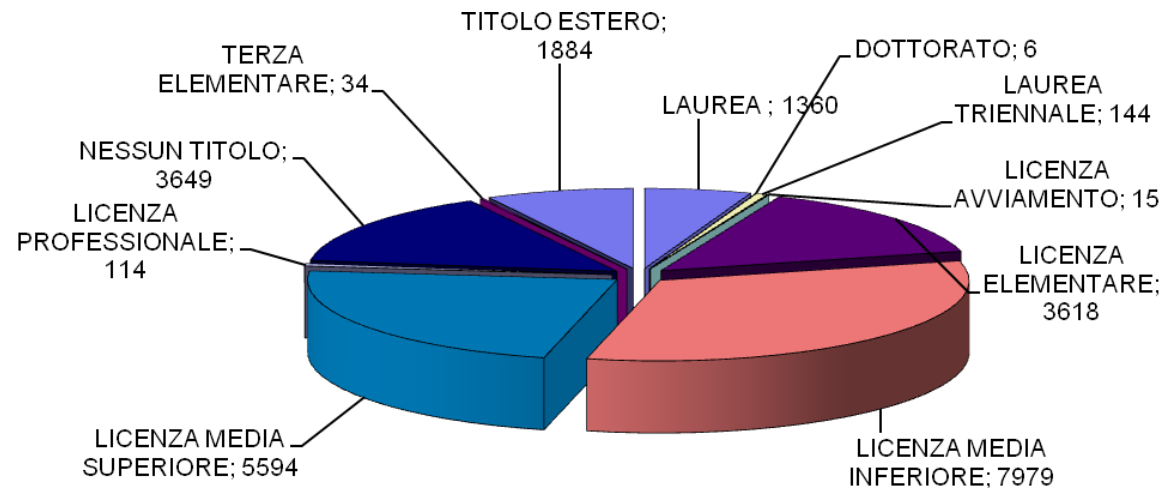


NUMERO CONVIVENZE	37
-------------------	----

Nota: per "convivenza" si intende una comunità (religiosa, assistenziale, militare ecc.) in cui coabita un insieme di persone.

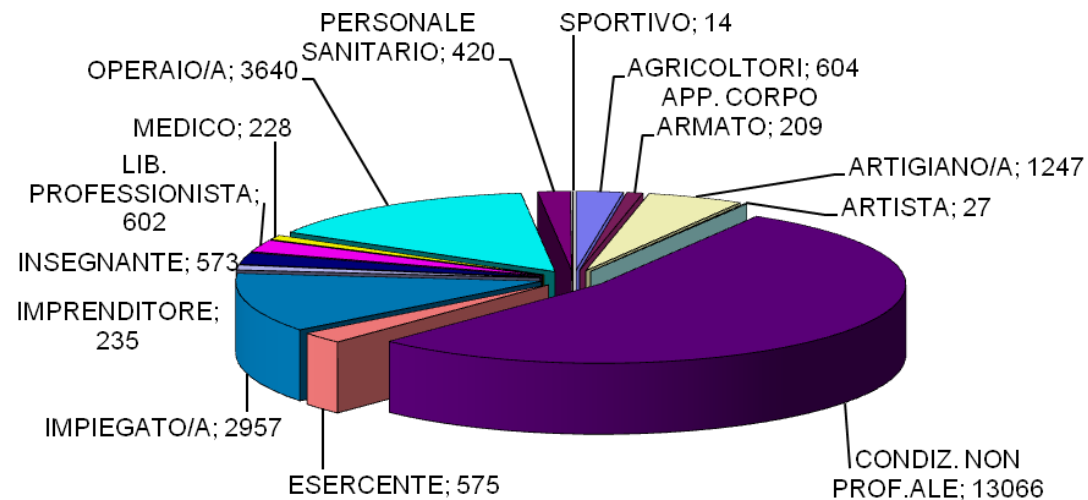
GRADO DI ISTRUZIONE NELLA POPOLAZIONE

luglio 2018



DISTRIBUZIONE PROFESSIONI NELLA POPOLAZIONE

luglio 2018



CITTADINI STRANIERI CLASSIFICATI PER SESSO E CITTADINANZA

popolazione straniera suddivisa per area geografica - luglio 2018

EUROPA	MASCHI	FEMMINE
BELGIO	1	
BULGARIA	7	8
DANIMARCA		1
FRANCIA	5	5
GERMANIA	3	2
GRAN BRETAGNA	1	1
LITUANIA	1	3
POLONIA	2	4
PORTOGALLO	2	2
REP. CECA		1
ROMANIA	151	225
SPAGNA	1	2
UNGHERIA		1
Totale	174	255

ALTRI PAESI EUROPEI	MASCHI	FEMMINE
ALBANIA	296	289
BOSNIA-ERZEGOVINA	4	2
MOLDAVIA	36	40
REP. DI MACEDONIA	1	2
REP. DI SERBIA	1	1
RUSSIA	5	9
SAN MARINO	2	
SVIZZERA	1	3
TURCHIA	6	3
UCRAINA	3	12
Totale	355	361

ASIA	MASCHI	FEMMINE
ARMENIA	3	3
BANGLADESH	3	2
CINA POPOLARE	30	32
CINA (TAIWAN)	3	1
FILIPPINE	1	4
INDIA	81	38
PAKISTAN	1	
SIRIA	1	3
THAILANDIA		2
Totale	123	85

OCEANIA	MASCHI	FEMMINE
NUOVA GUINEA	4	
Totale	4	

AFRICA	MASCHI	FEMMINE
BURKINA FASO	27	18
CAMERUN	2	17
CAPO VERDE	4	2
Rep.Dem.CONGO	17	14
COSTA D'AVORIO	31	14
EGITTO	9	2
ETIOPIA	1	4
GAMBIA	6	3
GHANA	5	
GUINEA	1	1
KENYA		1
MALI	2	
MAROCCO	188	198
MAURITANIA	6	2
NIGERIA	4	9
REPUBBLICA CONGO	1	2
SENEGAL	177	54
SOMALIA	14	10
TANZANIA	1	
TUNISIA	1	3
Totale	497	354

AMERICA	MASCHI	FEMMINE
ARGENTINA	4	
BRASILE	9	14
CANADA	3	1
CILE	1	
COLOMBIA	1	3
CUBA	2	4
PERU'	11	18
REP.DOMINICANA	7	8
STATI UNITI AMER.	1	1
Totale	39	49

CITTADINANZA NON CONOSCIUTA	MASCHI	FEMMINE
	4	4

TOTALE	MASCHI	FEMMINE
	1.196	1.107

