



Città di Fossano

Provincia di Cuneo

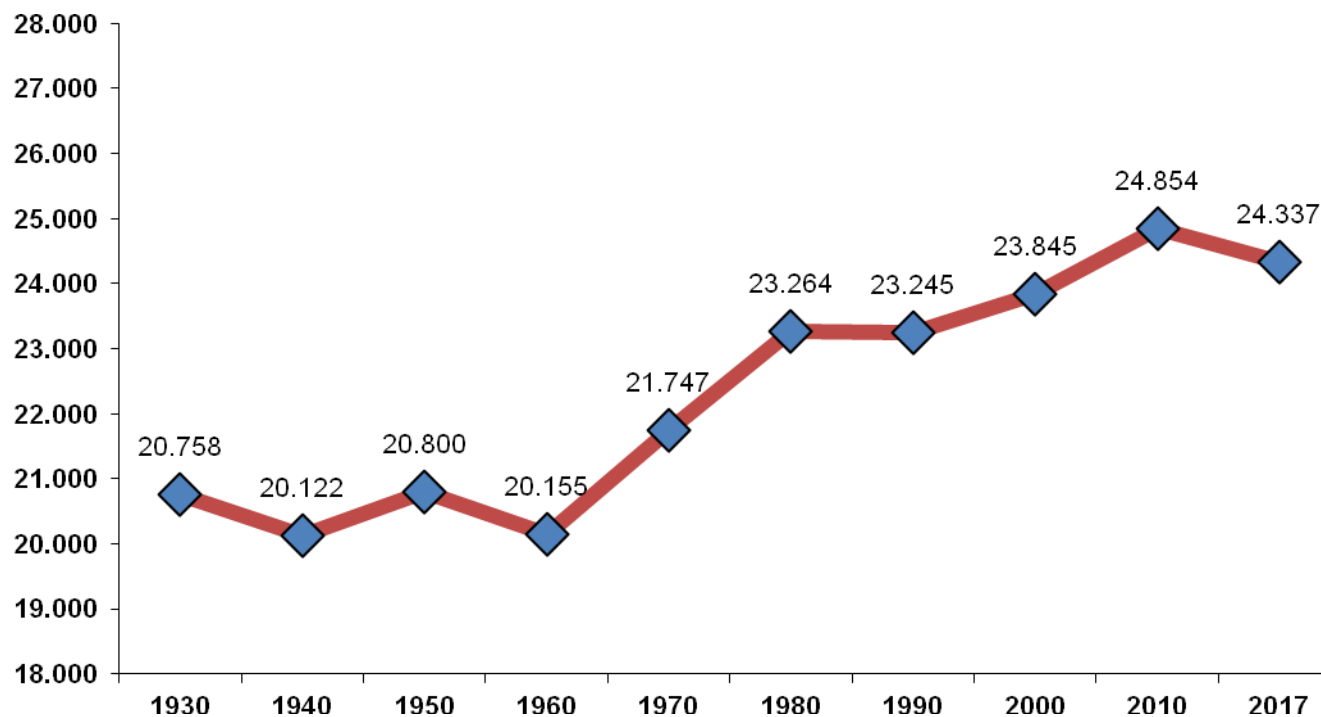
Dipartimento Servizi al Cittadino

Servizi Demografici - Ufficio Statistica

FOSSANO E LA SUA POPOLAZIONE

LUGLIO 2017

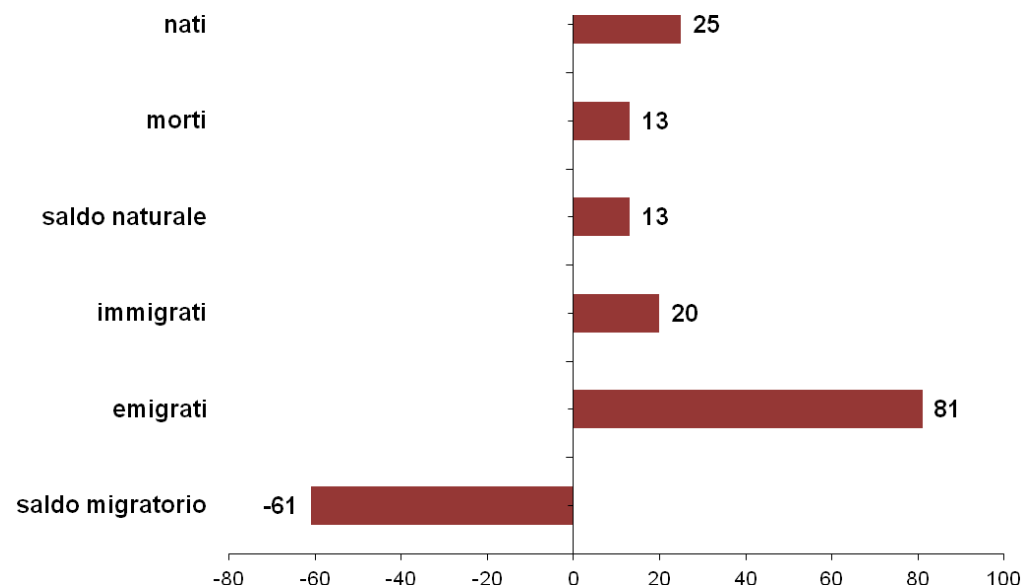
serie storica - popolazione residente



MOVIMENTO E CALCOLO DELLA POPOLAZIONE RESIDENTE

movimento naturale e migratorio - luglio 2017

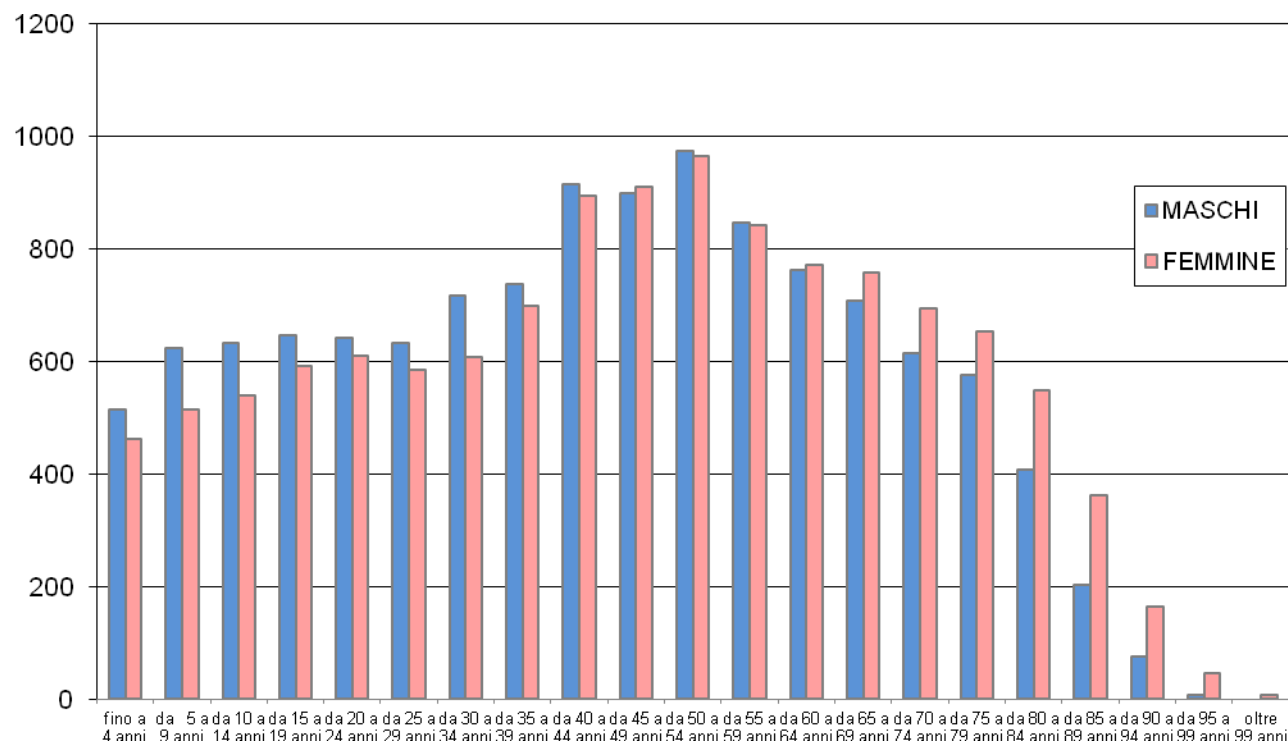
	MASCHI	FEMMINE	TOTALE
POPOLAZIONE RESIDENTE AL 1° LUGLIO 2017	12138	12248	24386
* NATI VIVI			
NEL COMUNE			0
IN ALTRO COMUNE (ATTI TRASCRITTI)	16	9	25
ALL'ESTERO (DA PERSONE ISCRITTE IN ANAGRAFE)			
TOTALE NATI VIVI	16	9	25
* MORTI			
NEL COMUNE	1	3	4
IN ALTRO COMUNE (ATTI TRASCRITTI)	5	4	9
ALL'ESTERO (DA PERSONE ISCRITTE IN ANAGRAFE)			0
TOTALE MORTI	6	7	13
DIFFERENZA TRA NATI E MORTI (+/-)	10	2	12
* ISCRITTI			
PROVENIENTI DA ALTRI COMUNI	9	9	18
PROVENIENTI DALL'ESTERO	1		1
ALTRI		1	1
TOTALE ISCRITTI	10	10	20
* CANCELLATI			
PER ALTRI COMUNI	23	33	56
PER L'ESTERO	1	4	5
ALTRI	11	9	20
TOTALE CANCELLATI	35	46	81
DIFFERENZA TRA ISCRITTI E CANCELLATI (+/-)	-25	-36	-61
INCREMENTO O DECREMENTO	-15	-34	-49
POPOLAZIONE RESIDENTE AL 31 LUGLIO 2017	12123	12214	24337



POPOLAZIONE RESIDENTE PER FASCE DI ETA'

luglio 2017

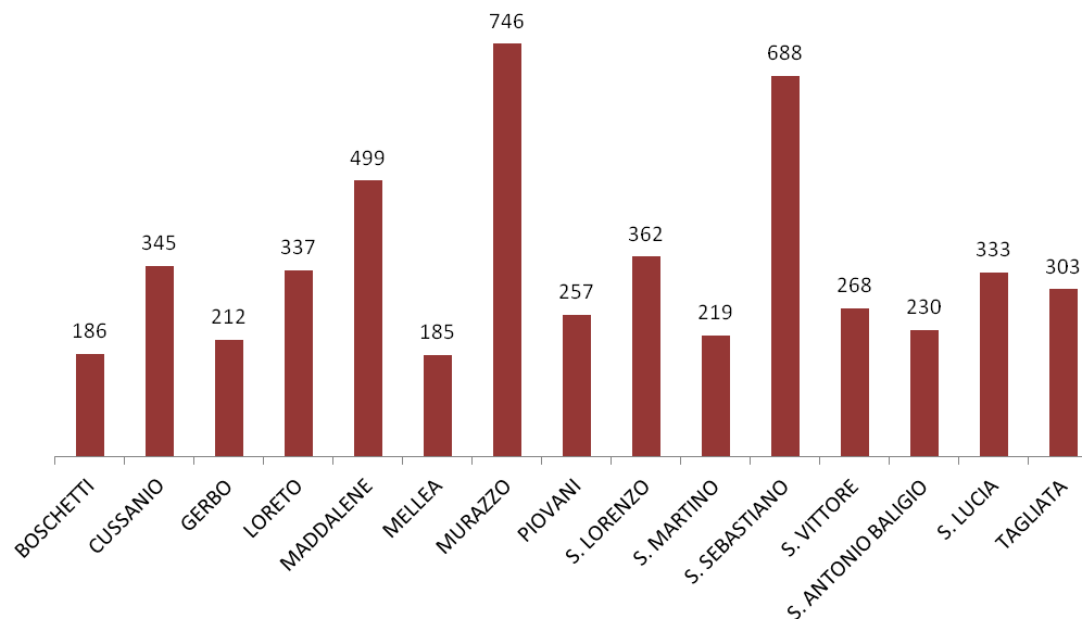
	MASCHI	FEMMINE	TOTALE
fino a 4 anni	513	462	975
da 5 a 9 anni	623	515	1138
da 10 a 14 anni	631	538	1169
da 15 a 19 anni	646	592	1238
da 20 a 24 anni	641	609	1250
da 25 a 29 anni	632	585	1217
da 30 a 34 anni	717	606	1323
da 35 a 39 anni	737	699	1436
da 40 a 44 anni	914	893	1807
da 45 a 49 anni	898	909	1807
da 50 a 54 anni	974	963	1937
da 55 a 59 anni	845	841	1686
da 60 a 64 anni	762	770	1532
da 65 a 69 anni	707	757	1464
da 70 a 74 anni	613	694	1307
da 75 a 79 anni	576	653	1229
da 80 a 84 anni	407	549	956
da 85 a 89 anni	203	361	564
da 90 a 94 anni	76	165	241
da 95 a 99 anni	8	46	54
oltre 99 anni		7	7
TOTALE	12123	12214	24337



POPOLAZIONE SUDDIVISA PER ZONE STATISTICHE - DEMOGRAFICHE

luglio 2017

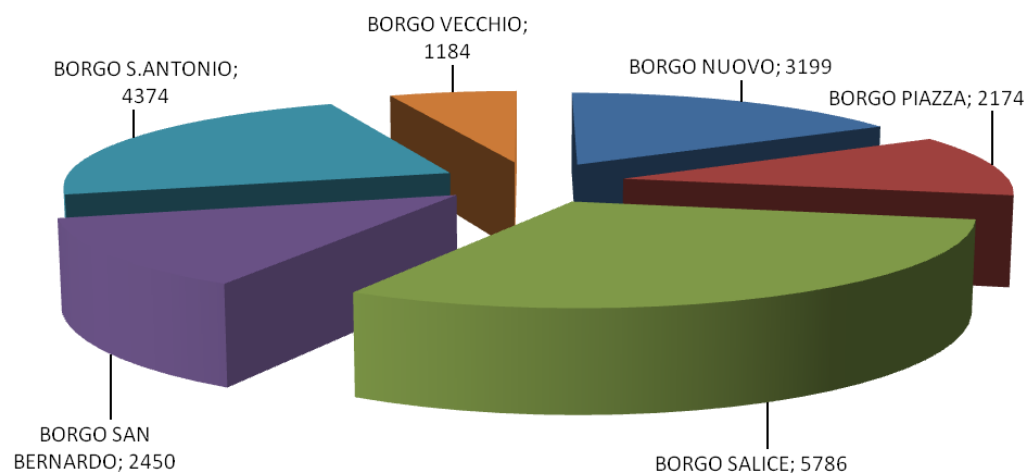
ZONE	RESIDENTI 31.07.2017
FOSSANO (Capoluogo) *	19167
BOSCHETTI	186
CUSSANIO	345
GERBO	212
LORETO	337
MADDALENE	499
MELLEA	185
MURAZZO	746
PIOVANI	257
S. LORENZO	362
S. MARTINO	219
S. SEBASTIANO	688
S. VITTORE	268
S. ANTONIO BALIGIO	230
S. LUCIA	333
TAGLIATA	303
TOTALE	24337



* Suddivisione demografica di Fossano capoluogo

BORGO NUOVO	3199
BORGO PIAZZA	2174
BORGO SALICE	5786
BORGO SAN BERNARDO	2450
BORGO S. ANTONIO	4374
BORGO VECCHIO	1184
TOTALE	19167

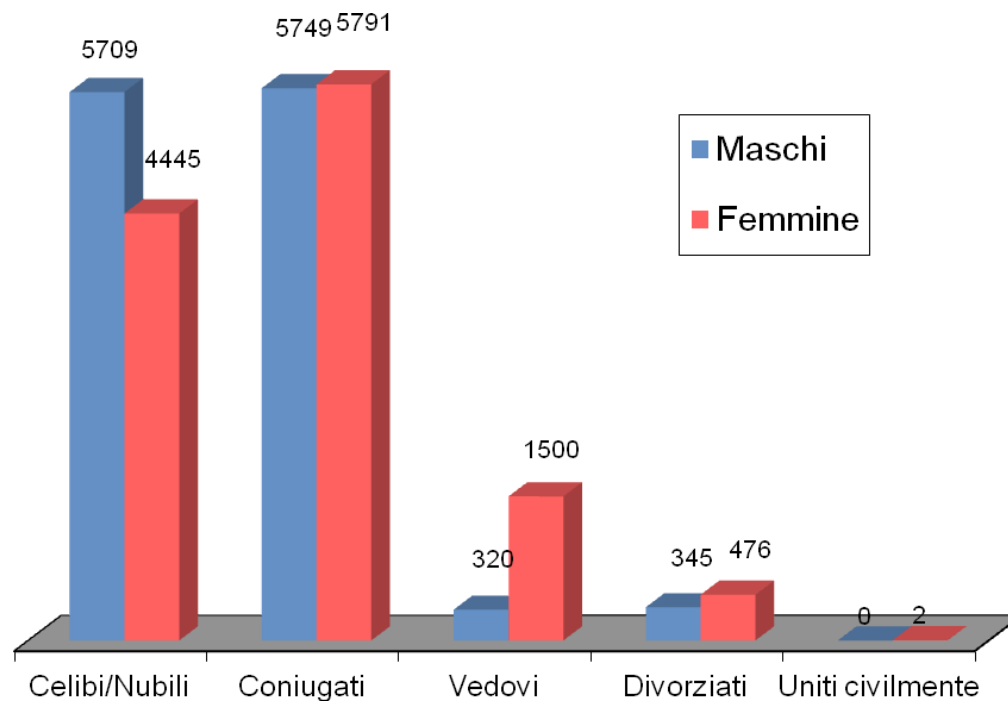
NUMERO CONVIVENZE	38
--------------------------	-----------



POPOLAZIONE RESIDENTE SUDDIVISA PER SESSO E STATO CIVILE

luglio 2017

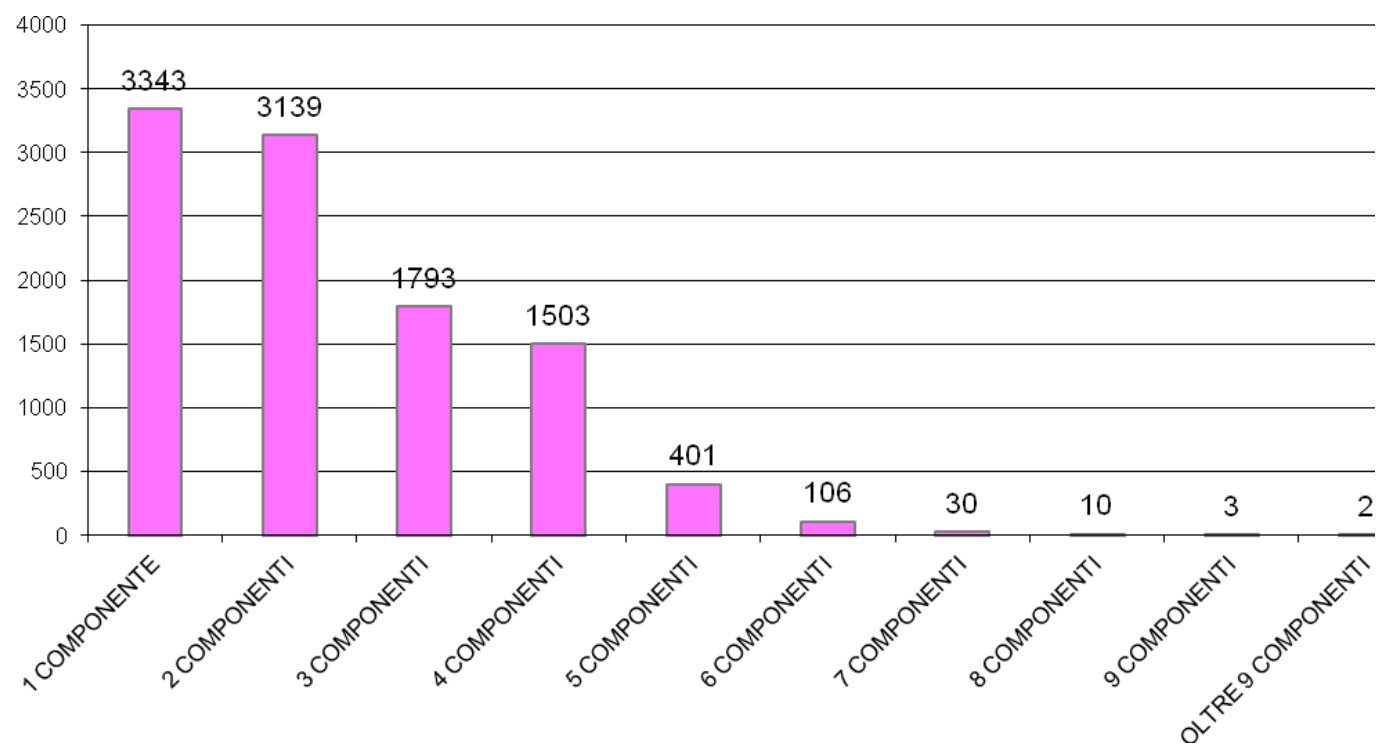
	Celibi/Nubili	Coniugati	Vedovi	Divorziati	Uniti civilmente	Totale
Maschi	5709	5749	320	345	0	12.123
Femmine	4445	5791	1500	476	2	12.214
TOTALE	10.154	11.540	1.820	821	2	24.337



COMPOSIZIONE NUMERICA DEI NUCLEI FAMILIARI

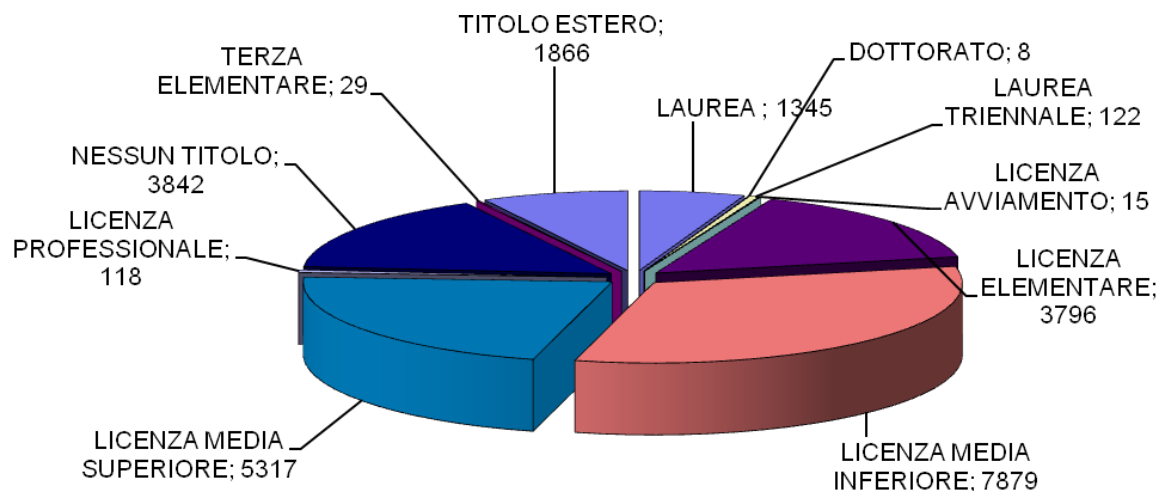
luglio 2017

1 COMPONENTE	3343
2 COMPONENTI	3139
3 COMPONENTI	1793
4 COMPONENTI	1503
5 COMPONENTI	401
6 COMPONENTI	106
7 COMPONENTI	30
8 COMPONENTI	10
9 COMPONENTI	3
OLTRE 9 COMPONENTI	2
TOTALE	10330



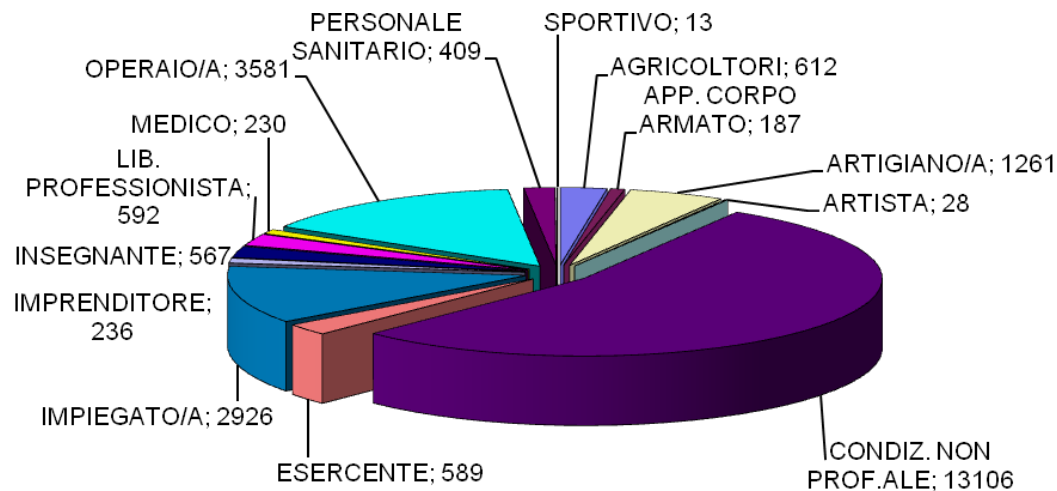
GRADO DI ISTRUZIONE NELLA POPOLAZIONE

luglio 2017



DISTRIBUZIONE PROFESSIONI NELLA POPOLAZIONE

luglio 2017



CITTADINI STRANIERI CLASSIFICATI PER SESSO E CITTADINANZA

popolazione straniera suddivisa per area geografica - luglio 2017

EUROPA	MASCHI	FEMMINE
BELGIO	1	
BULGARIA	7	9
DANIMARCA		1
FRANCIA	5	5
GERMANIA	3	2
GRAN BRETAGNA	1	1
LITUANIA	1	4
POLONIA	4	3
PORTOGALLO	2	2
ROMANIA	151	226
SPAGNA	1	2
UNGHERIA		1
Totale	176	256

ALTRI PAESI EUROPEI	MASCHI	FEMMINE
ALBANIA	287	281
BIELORUSSIA		1
BOSNIA-ERZEGOVINA	4	2
MOLDAVIA	42	43
REP. DI MACEDONIA	1	4
REP. DI SERBIA	1	1
RUSSIA	5	7
SAN MARINO	2	1
SVIZZERA	1	3
TURCHIA	2	1
UCRAINA	3	10
Totale	348	354

ASIA	MASCHI	FEMMINE
ARMENIA	3	3
BANGLADESH	3	2
CINA POPOLARE	27	28
CINA (TAIWAN)	1	1
FILIPPINE	1	2
INDIA	81	42
PAKISTAN	2	
SIRIA	1	
THAILANDIA		2
Totale	119	80

OCEANIA	MASCHI	FEMMINE
NUOVA GUINEA	1	
Totale	1	

AFRICA	MASCHI	FEMMINE
BURKINA FASO	30	23
CAMERUN	3	18
CAPO VERDE	2	1
Rep.Dem.CONGO	18	14
COSTA D'AVORIO	24	14
EGITTO	3	
ETIOPIA	1	4
GABON	2	
GAMBIA	4	3
GUINEA	1	1
KENYA		1
MAROCCO	195	201
MAURITANIA	7	2
NIGERIA	1	6
REPUBBLICA CONGO	1	2
SENEGAL	178	60
SOMALIA	11	13
TANZANIA	1	
TUNISIA	1	2
Totale	483	365

AMERICA	MASCHI	FEMMINE
ARGENTINA	3	
BRASILE	8	10
CANADA	4	2
COLOMBIA	1	2
CUBA	1	3
PERU'	12	19
REP.DOMINICANA	6	13
STATI UNITI AMER.	2	1
Totale	37	50

CITTADINANZA NON CONOSCIUTA	MASCHI	FEMMINE
	3	5

TOTALE	MASCHI	FEMMINE
	1.167	1.110

