



Città di Fossano

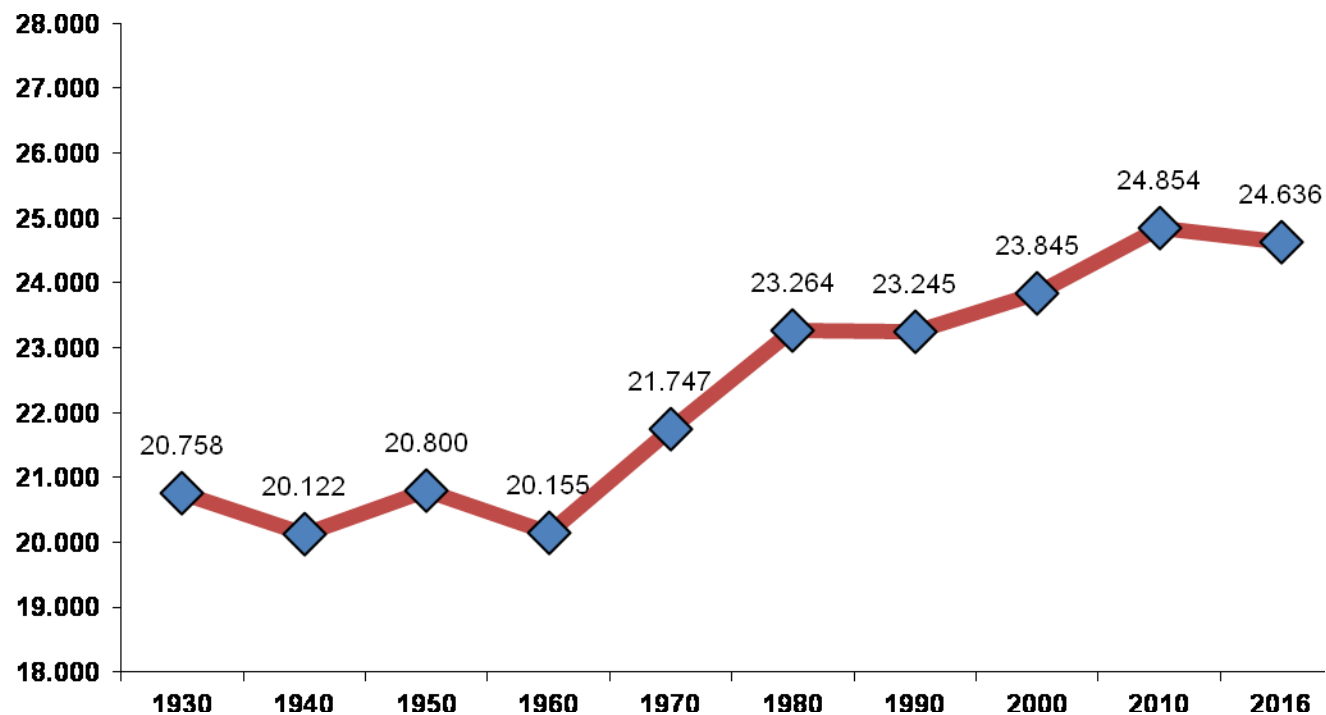
Provincia di Cuneo

*Dipartimento Amministrativo
Servizi Demografici - Ufficio Statistica*

FOSSANO E LA SUA POPOLAZIONE

LUGLIO 2016

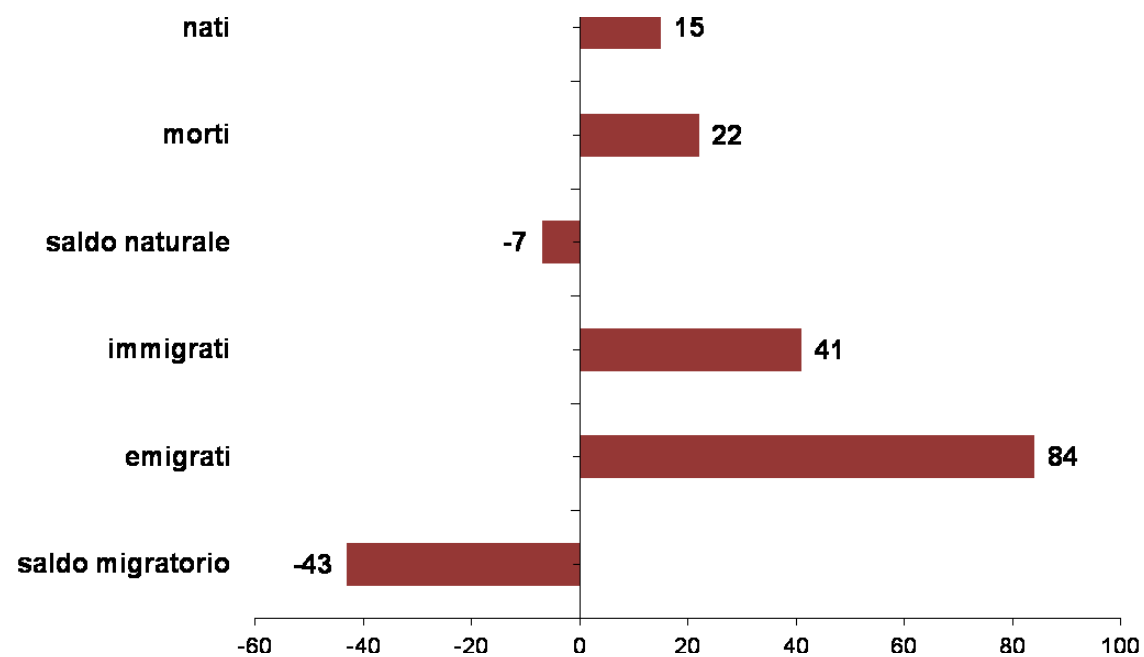
serie storica - popolazione residente



MOVIMENTO E CALCOLO DELLA POPOLAZIONE RESIDENTE

movimento naturale e migratorio - luglio 2016

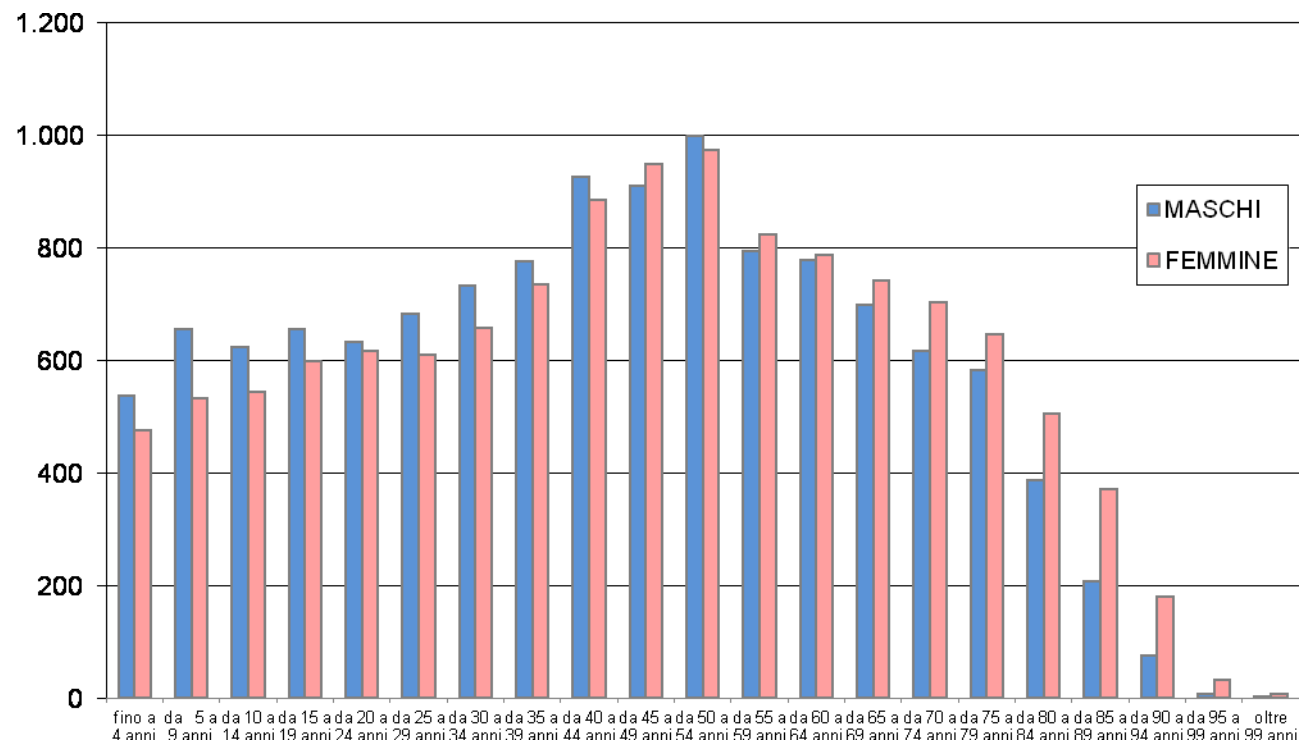
	MASCHI	FEMMINE	TOTALE
POPOLAZIONE RESIDENTE AL 1° LUGLIO 2016	12291	12395	24686
* NATI VIVI			
NEL COMUNE			
IN ALTRO COMUNE (ATTI TRASCRITTI)	6	9	15
ALL'ESTERO (DA PERSONE ISCRITTE IN ANAGRAFE)			
TOTALE NATI VIVI	6	9	15
* MORTI			
NEL COMUNE	3	7	10
IN ALTRO COMUNE (ATTI TRASCRITTI)	9	3	12
ALL'ESTERO (DA PERSONE ISCRITTE IN ANAGRAFE)			
TOTALE MORTI	12	10	22
DIFFERENZA TRA NATI E MORTI (+/-)	-6	-1	-7
* ISCRITTI			
PROVENIENTI DA ALTRI COMUNI	18	13	31
PROVENIENTI DALL'ESTERO	5	2	7
ALTRI	2	1	3
TOTALE ISCRITTI	25	16	41
* CANCELLATI			
PER ALTRI COMUNI	21	24	45
PER L'ESTERO	10	8	18
ALTRI	10	11	21
TOTALE CANCELLATI	41	43	84
DIFFERENZA TRA ISCRITTI E CANCELLATI (+/-)	-16	-27	-43
INCREMENTO O DECREMENTO	-22	-28	-50
POPOLAZIONE RESIDENTE AL 31 LUGLIO 2016	12269	12367	24636



POPOLAZIONE RESIDENTE PER FASCE DI ETA'

luglio 2016

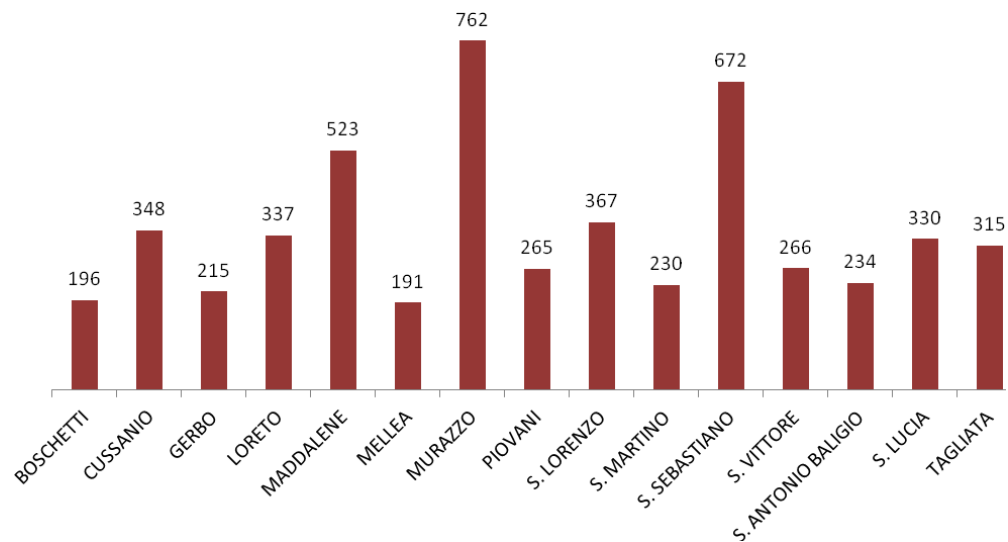
	MASCHI	FEMMINE	TOTALE
fino a 4 anni	537	476	1.013
da 5 a 9 anni	655	533	1.188
da 10 a 14 anni	622	543	1.165
da 15 a 19 anni	654	598	1.252
da 20 a 24 anni	633	616	1.249
da 25 a 29 anni	683	609	1.292
da 30 a 34 anni	732	657	1.389
da 35 a 39 anni	775	735	1.510
da 40 a 44 anni	926	885	1.811
da 45 a 49 anni	909	949	1.858
da 50 a 54 anni	998	974	1.972
da 55 a 59 anni	794	823	1.617
da 60 a 64 anni	777	786	1.563
da 65 a 69 anni	698	742	1.440
da 70 a 74 anni	616	702	1.318
da 75 a 79 anni	581	646	1.227
da 80 a 84 anni	386	505	891
da 85 a 89 anni	208	371	579
da 90 a 94 anni	76	179	255
da 95 a 99 anni	8	32	40
oltre 99 anni	1	6	7
TOTALE	12.269	12.367	24.636



POPOLAZIONE SUDDIVISA PER ZONE STATISTICHE - DEMOGRAFICHE

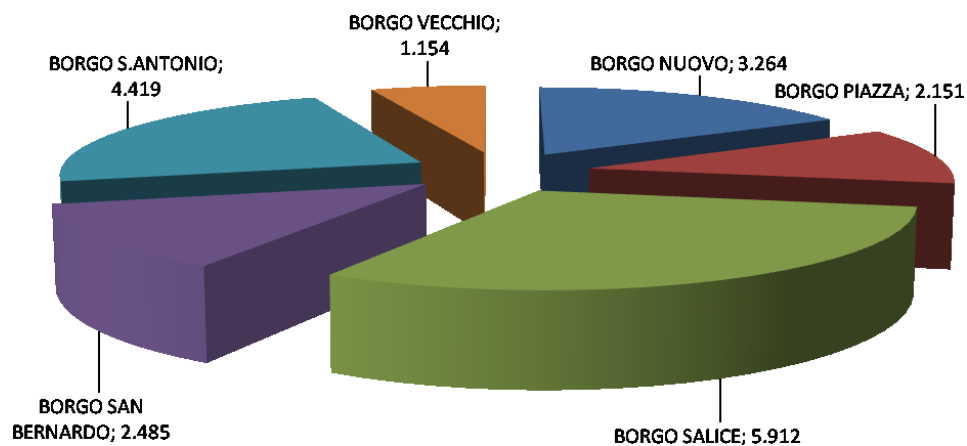
luglio 2016

ZONE	RESIDENTI 31.07.2016
FOSSANO (Capoluogo) *	19.385
BOSCHETTI	196
CUSSANIO	348
GERBO	215
LORETO	337
MADDALENE	523
MELLEA	191
MURAZZO	762
PIOVANI	265
S. LORENZO	367
S. MARTINO	230
S. SEBASTIANO	672
S. VITTORE	266
S. ANTONIO BALIGIO	234
S. LUCIA	330
TAGLIATA	315
TOTALE	24.636



* Suddivisione demografica di Fossano capoluogo

BORGO NUOVO	3.264
BORGO PIAZZA	2.151
BORGO SALICE	5.912
BORGO SAN BERNARDO	2.485
BORGO S. ANTONIO	4.419
BORGO VECCHIO	1.154
TOTALE	19.385

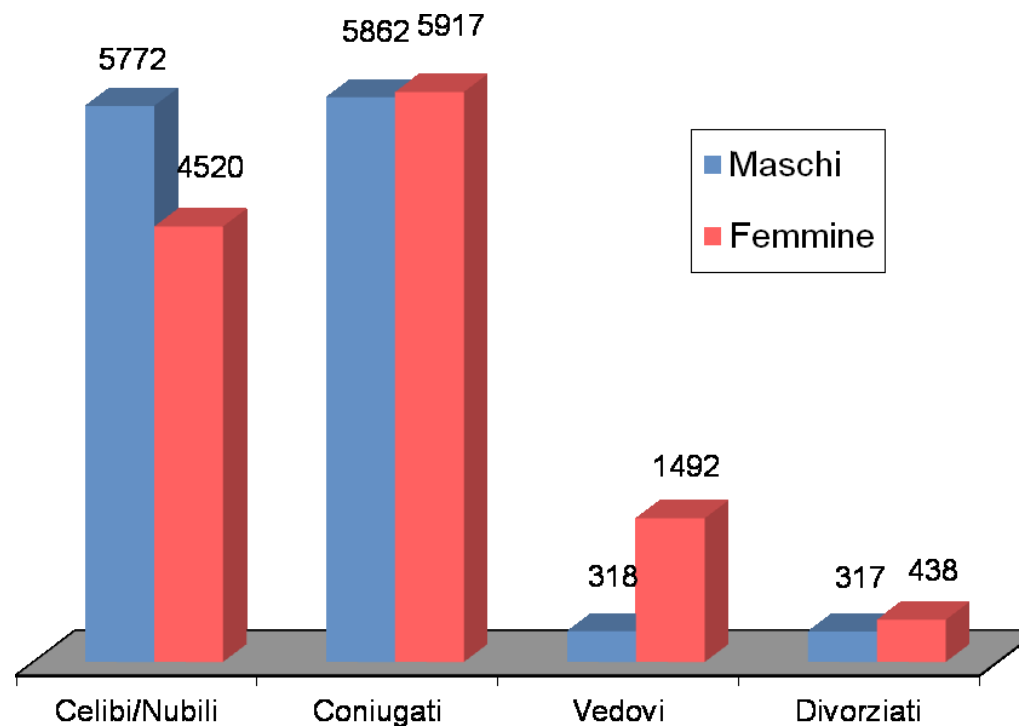


NUMERO CONVIVENZE	36
-------------------	----

POPOLAZIONE RESIDENTE SUDDIVISA PER SESSO E STATO CIVILE

luglio 2016

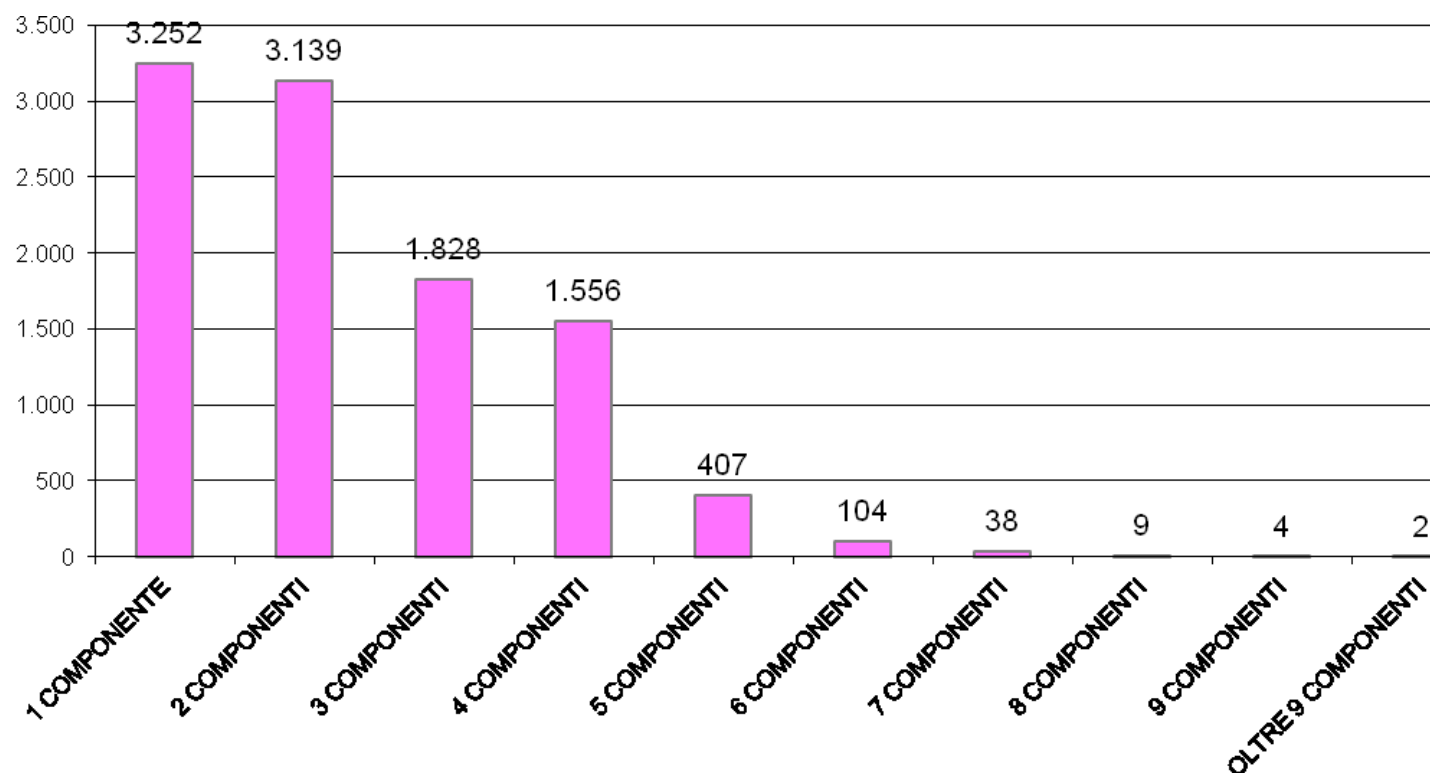
	Celibi/Nubili	Coniugati	Vedovi	Divorziati	Totale
Maschi	5.772	5.862	318	317	12.269
Femmine	4.520	5.917	1.492	438	12.367
TOTALE	10.292	11.779	1.810	755	24.636



COMPOSIZIONE NUMERICA DEI NUCLEI FAMILIARI

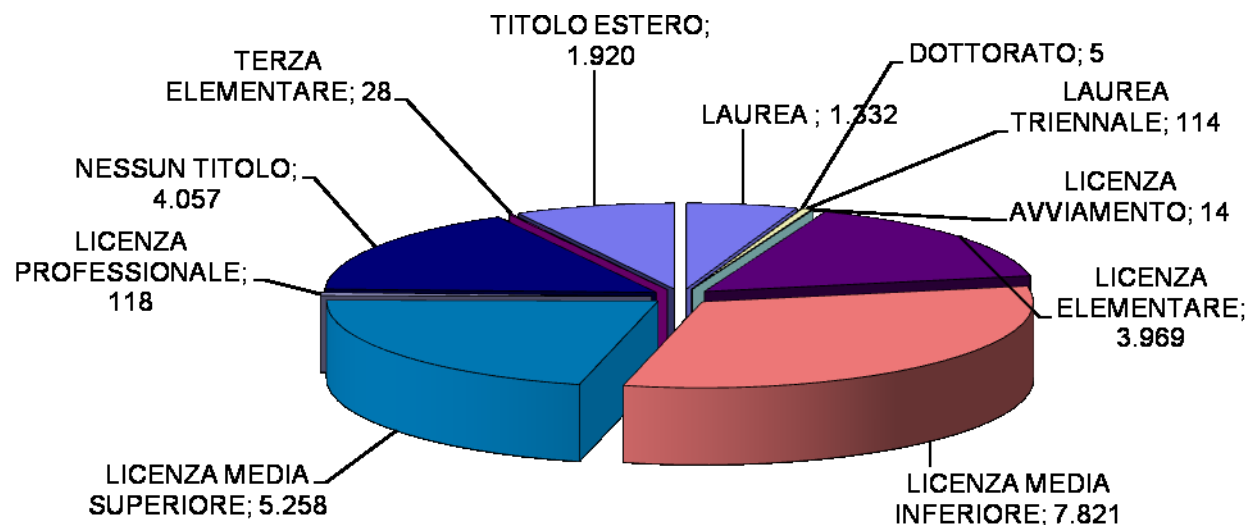
luglio 2016

1 COMPONENTE	3.252
2 COMPONENTI	3.139
3 COMPONENTI	1.828
4 COMPONENTI	1.556
5 COMPONENTI	407
6 COMPONENTI	104
7 COMPONENTI	38
8 COMPONENTI	9
9 COMPONENTI	4
OLTRE 9 COMPONENTI	2
TOTALE	10.339



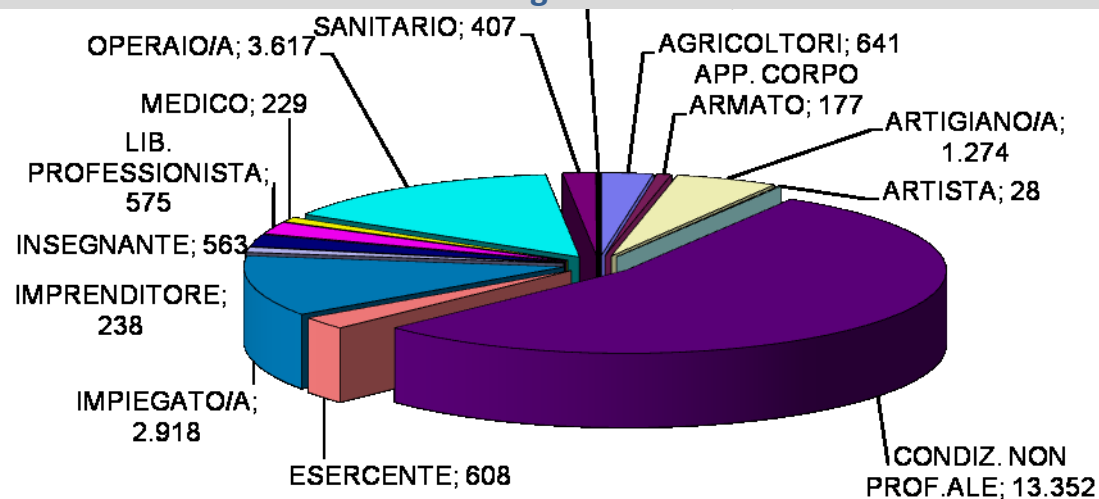
GRADO DI ISTRUZIONE NELLA POPOLAZIONE

luglio 2016



DISTRIBUZIONE PROFESSIONI NELLA POPOLAZIONE

luglio 2016



CITTADINI STRANIERI CLASSIFICATI PER SESSO E CITTADINANZA

popolazione straniera suddivisa per area geografica - luglio 2016

EUROPA	MASCHI	FEMMINE
BELGIO	1	
BULGARIA	9	11
DANIMARCA		1
FRANCIA	5	6
GERMANIA	3	2
GRAN BRETAGNA		1
LITUANIA	1	5
OLANDA	1	
POLONIA	4	3
PORTOGALLO	2	1
REP. CECA		2
ROMANIA	162	229
SPAGNA	1	2
UNGHERIA		1
Totale	189	264

ALTRI PAESI EUROPEI	MASCHI	FEMMINE
ALBANIA	302	291
BIELORUSSIA		2
BOSNIA-ERZEGOVINA	4	2
MOLDAVIA	45	49
REP. DI MACEDONIA	2	5
REP. DI SERBIA	1	1
RUSSIA	3	9
SAN MARINO	2	1
SVIZZERA	1	3
TURCHIA	1	
UCRAINA	3	8
Totale	364	371

ASIA	MASCHI	FEMMINE
ARMENIA	3	3
BANGLADESH	3	2
CINA POPOLARE	27	28
CINA (TAIWAN)		1
FILIPPINE	2	5
INDIA	93	45
PAKISTAN	3	
Totale	131	84

OCEANIA	MASCHI	FEMMINE
NUOVA GUINEA	1	
Totale	1	

AFRICA	MASCHI	FEMMINE
BURKINA FASO	27	25
CAMERUN	3	19
CAPO VERDE	1	
Rep.Dem.CONGO	18	14
COSTA D'AVORIO	25	16
EGITTO	3	1
ETIOPIA	1	3
GABON	2	
GAMBIA	3	3
GUINEA	1	1
MAROCCO	219	227
MAURITANIA	8	2
NIGERIA	1	2
REPUBBLICA CONGO	1	2
SENEGAL	191	65
SOMALIA	14	12
TANZANIA	1	
TUNISIA	3	2
Totale	522	394

AMERICA	MASCHI	FEMMINE
ARGENTINA	2	0
BRASILE	7	10
CANADA	3	1
COLOMBIA		3
CUBA	1	6
DOMINICA		1
ECUADOR		3
PERU'	14	22
REP.DOMINICANA	6	10
STATI UNITI AMER.	2	1
Totale	35	57

	MASCHI	FEMMINE
CITTADINANZA NON CONOSCIUTA	5	1

	MASCHI	FEMMINE
TOTALE	1.247	1.171

