



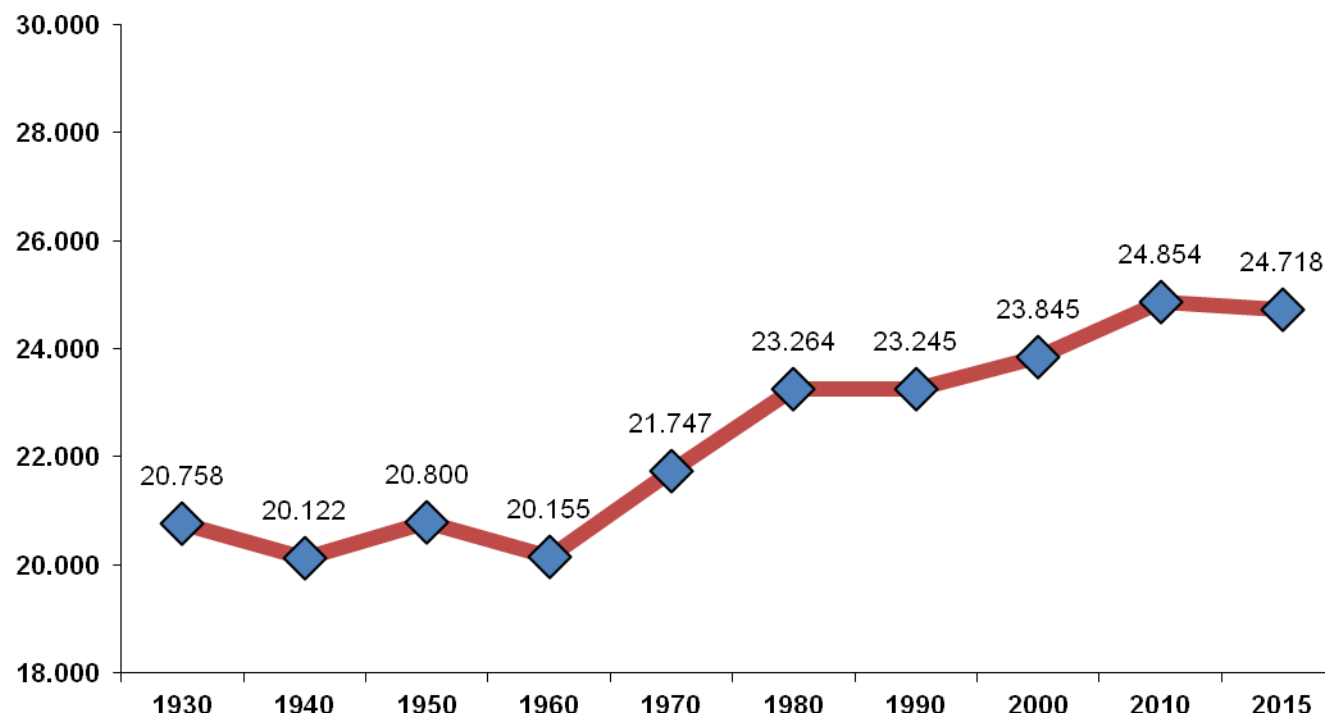
Città di Fossano

Provincia di Cuneo

*Dipartimento Amministrativo
Servizi Demografici - Ufficio Statistica*

FOSSANO E LA SUA POPOLAZIONE LUGLIO 2015

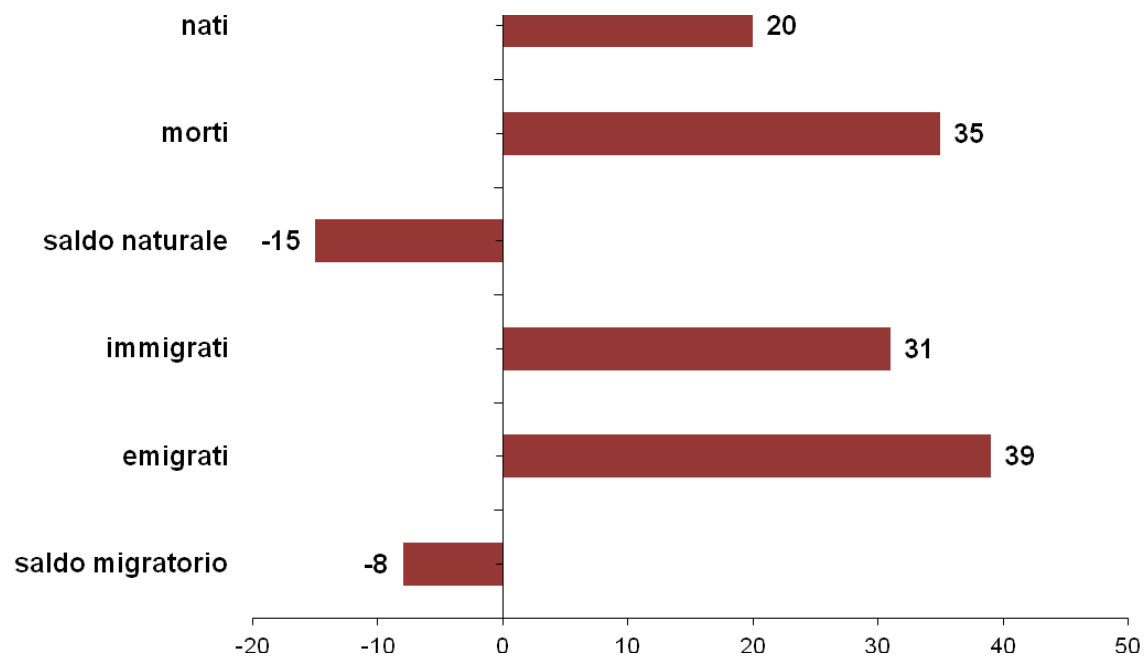
serie storica - popolazione residente



MOVIMENTO E CALCOLO DELLA POPOLAZIONE RESIDENTE

movimento naturale e migratorio - luglio 2015

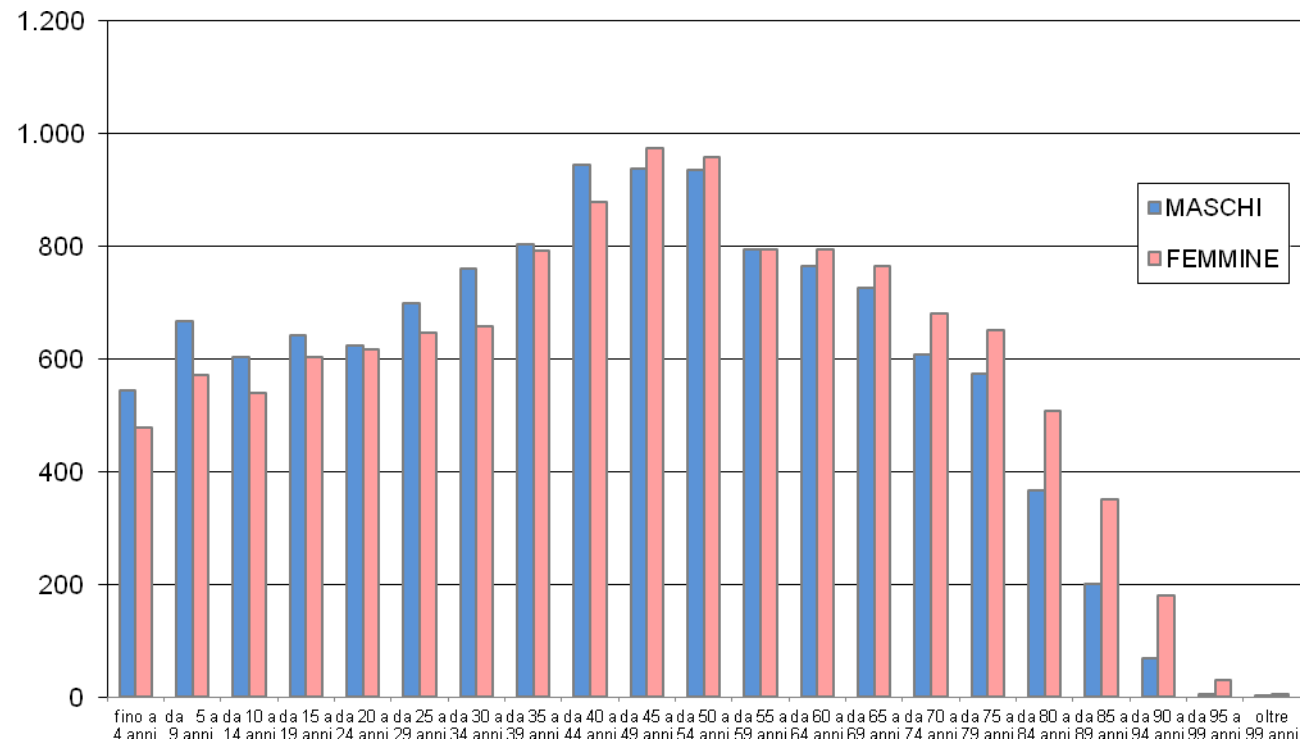
	MASCHI	FEMMINE	TOTALE
POPOLAZIONE RESIDENTE AL 1° LUGLIO 2015	12275	12466	24741
* NATI VIVI			
NEL COMUNE			0
IN ALTRO COMUNE (ATTI TRASCRITTI)	8	12	20
ALL'ESTERO (DA PERSONE ISCRITTE IN ANAGRAFE)			0
TOTALE NATI VIVI	8	12	20
* MORTI			
NEL COMUNE	8	14	22
IN ALTRO COMUNE (ATTI TRASCRITTI)	7	5	12
ALL'ESTERO (DA PERSONE ISCRITTE IN ANAGRAFE)		1	1
TOTALE MORTI	15	20	35
DIFFERENZA TRA NATI E MORTI (+/-)	-7	-8	-15
* ISCRITTI			
PROVENIENTI DA ALTRI COMUNI	9	15	24
PROVENIENTI DALL'ESTERO	2	4	6
ALTRI		1	1
TOTALE ISCRITTI	11	20	31
* CANCELLATI			
PER ALTRI COMUNI	16	15	31
PER L'ESTERO	2	2	4
ALTRI	3	1	4
TOTALE CANCELLATI	21	18	39
DIFFERENZA TRA ISCRITTI E CANCELLATI (+/-)	-10	2	-8
INCREMENTO O DECREMENTO	-17	-6	-23
POPOLAZIONE RESIDENTE AL 31 LUGLIO 2015	12258	12460	24718



POPOLAZIONE RESIDENTE PER FASCE DI ETA'

luglio 2015

	MASCHI	FEMMINE	TOTALE
fino a 4 anni	543	477	1.020
da 5 a 9 anni	666	571	1.237
da 10 a 14 anni	603	540	1.143
da 15 a 19 anni	641	603	1.244
da 20 a 24 anni	623	616	1.239
da 25 a 29 anni	699	645	1.344
da 30 a 34 anni	759	657	1.416
da 35 a 39 anni	802	792	1.594
da 40 a 44 anni	944	878	1.822
da 45 a 49 anni	937	972	1.909
da 50 a 54 anni	934	958	1.892
da 55 a 59 anni	794	794	1.588
da 60 a 64 anni	763	793	1.556
da 65 a 69 anni	726	764	1.490
da 70 a 74 anni	607	680	1.287
da 75 a 79 anni	574	651	1.225
da 80 a 84 anni	367	506	873
da 85 a 89 anni	201	350	551
da 90 a 94 anni	69	179	248
da 95 a 99 anni	5	29	34
oltre 99 anni	1	5	6
TOTALE	12.258	12.460	24.718



POPOLAZIONE SUDDIVISA PER ZONE STATISTICHE - DEMOGRAFICHE

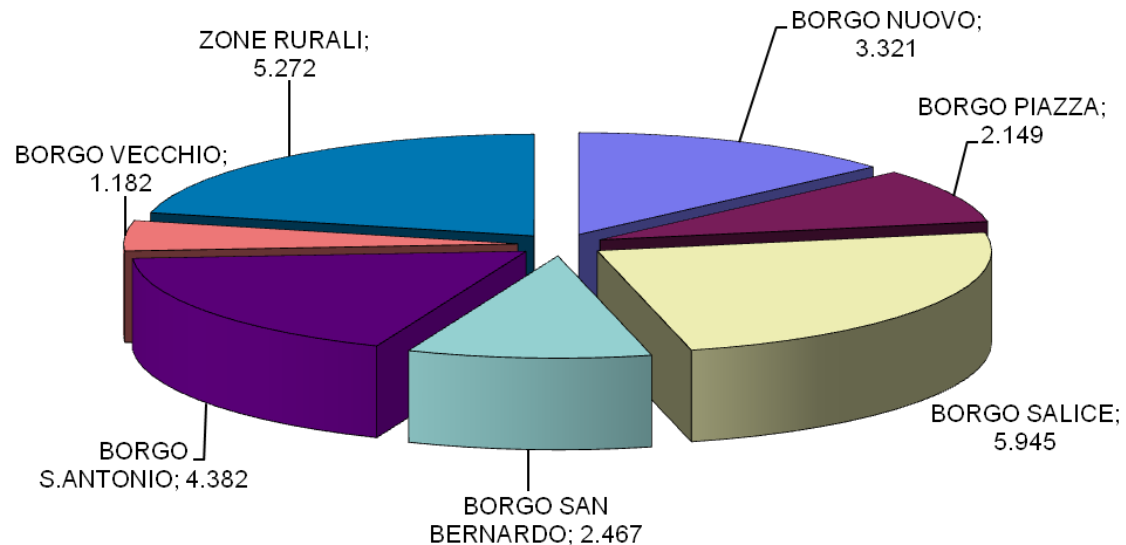
luglio 2015

ZONE	RESIDENTI 31/07/2015
FOSSANO (Capoluogo) *	19.446
BOSCHETTI	199
CUSSANIO	349
GERBO	221
LORETO	338
MADDALENE	536
MELLEA	194
MURAZZO	764
PIOVANI	269
S. LORENZO	353
S. MARTINO	231
S. SEBASTIANO	665
S. VITTORE	273
S. ANTONIO BALIGIO	246
S. LUCIA	328
TAGLIATA	306
TOTALE	24.718

* Suddivisione demografica di Fossano capoluogo

BORGNO NUOVO	3.321
BORGNO PIAZZA	2.149
BORGNO SALICE	5.945
BORGNO SAN BERNARDO	2.467
BORGNO S. ANTONIO	4.382
BORGNO VECCHIO	1.182
TOTALE	19.446

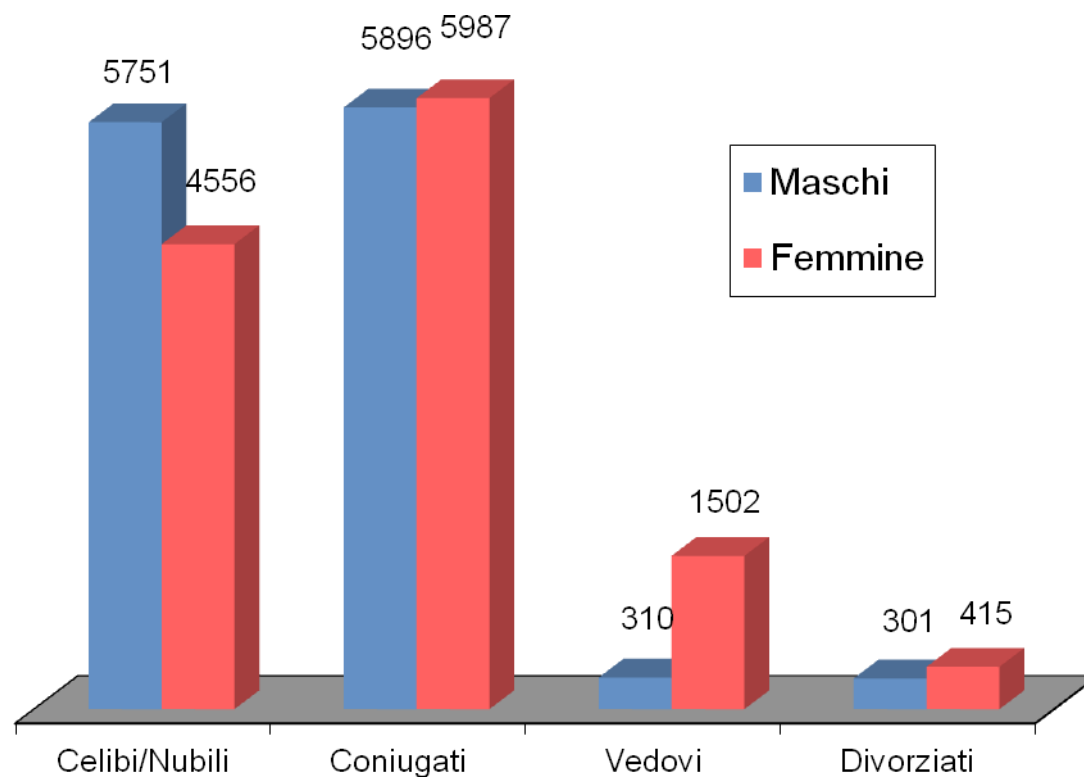
NUMERO CONVIVENZE	36
--------------------------	-----------



POPOLAZIONE RESIDENTE SUDDIVISA PER SESSO E STATO CIVILE

luglio 2015

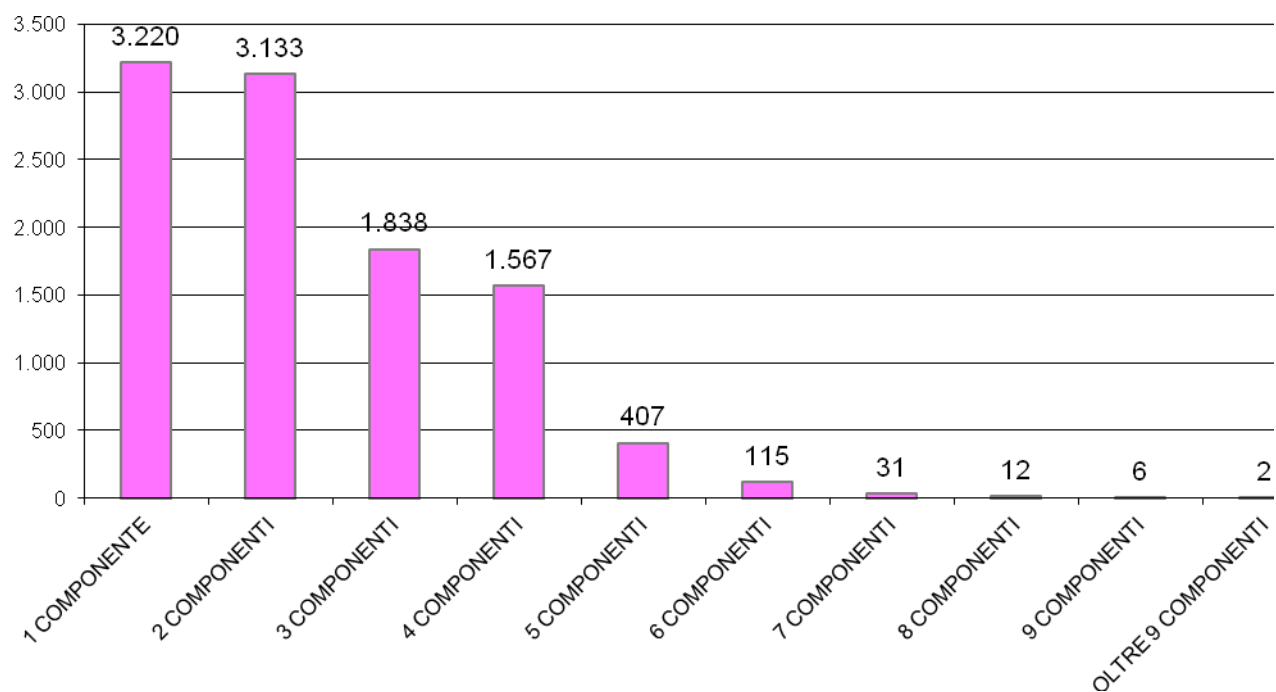
	Celibi/Nubili	Coniugati	Vedovi	Divorziati	Totale
Maschi	5.751	5.896	310	301	12.258
Femmine	4.556	5.987	1.502	415	12.460
TOTALE	10.307	11.883	1.812	716	24.718



COMPOSIZIONE NUMERICA DEI NUCLEI FAMILIARI

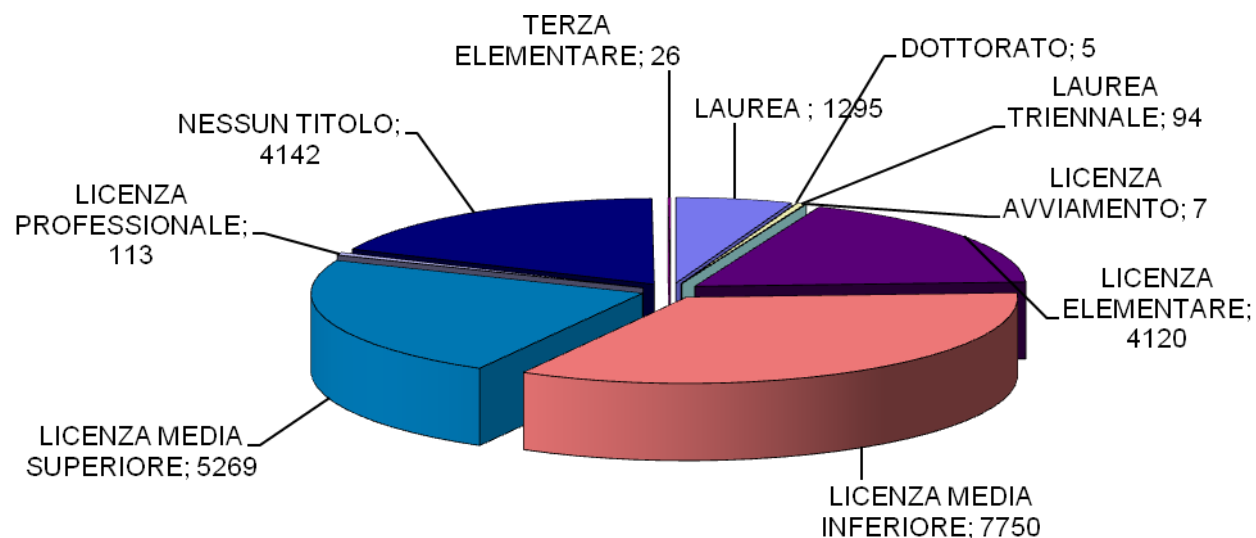
luglio 2015

1 COMPONENTE	3.220
2 COMPONENTI	3.133
3 COMPONENTI	1.838
4 COMPONENTI	1.567
5 COMPONENTI	407
6 COMPONENTI	115
7 COMPONENTI	31
8 COMPONENTI	12
9 COMPONENTI	6
OLTRE 9 COMPONENTI	2
TOTALE	10.331



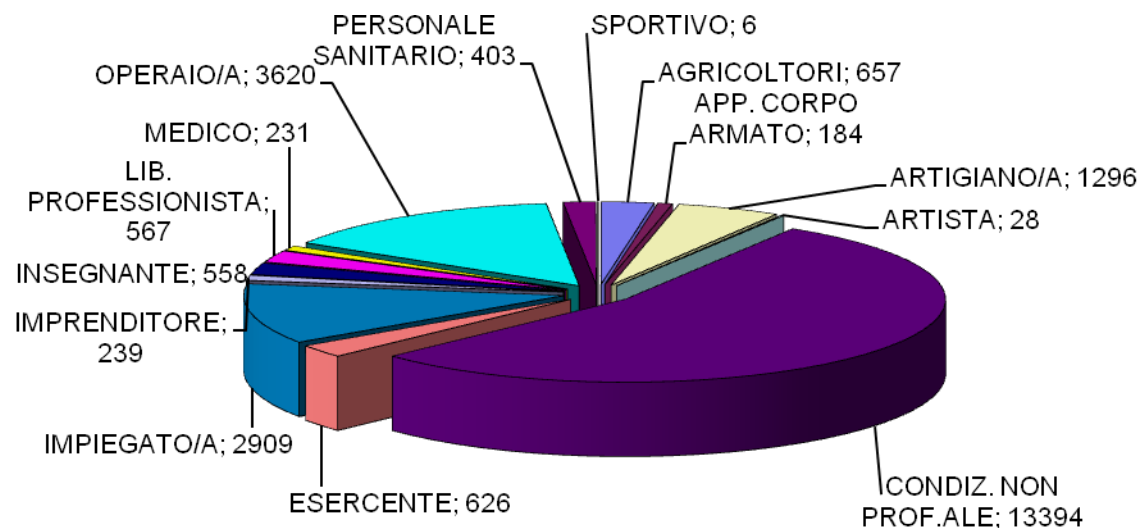
GRADO DI ISTRUZIONE NELLA POPOLAZIONE

luglio 2015



DISTRIBUZIONE PROFESSIONI NELLA POPOLAZIONE

luglio 2015



CITTADINI STRANIERI CLASSIFICATI PER SESSO E CITTADINANZA

popolazione straniera suddivisa per area geografica - luglio 2015

EUROPA	MASCHI	FEMMINE
BELGIO	1	
BULGARIA	10	11
DANIMARCA		1
FRANCIA	4	5
GERMANIA	3	2
GRAN BRETAGNA		1
LITUANIA	1	5
OLANDA	1	
POLONIA	4	4
PORTOGALLO	2	1
REP. CECA		1
ROMANIA	169	221
SPAGNA	1	2
Totale	196	254

ALTRI PAESI EUROPEI	MASCHI	FEMMINE
ALBANIA	311	310
BIELORUSSIA		5
BOSNIA-ERZEGOVINA	3	4
MOLDAVIA	49	56
REP. DI MACEDONIA	2	3
REP. DI SERBIA	1	1
RUSSIA	3	8
SAN MARINO	2	1
SVIZZERA	1	3
TURCHIA	1	
UCRAINA	3	9
Totale	376	400

ASIA	MASCHI	FEMMINE
ARMENIA	3	3
BANGLADESH	1	2
CINA POPOLARE	22	26
CINA (TAIWAN)		1
FILIPPINE	2	5
INDIA	80	42
PAKISTAN	1	
Totale	109	79

OCEANIA	MASCHI	FEMMINE
NUOVA GUINEA	1	
Totale	1	

AFRICA	MASCHI	FEMMINE
BURKINA FASO	32	30
CAMERUN	4	22
CAPO VERDE	2	
CONGO	1	2
Rep.Dem.CONGO	17	15
COSTA D'AVORIO	24	15
EGITTO	3	1
ETIOPIA	1	3
GABON	2	
GAMBIA	2	3
GUINEA	4	1
MAROCCO	228	231
MAURITANIA	10	2
NIGERIA	2	2
SENEGAL	197	71
SOMALIA	19	13
TANZANIA	1	
TUNISIA	2	
Totale	551	411

AMERICA	MASCHI	FEMMINE
ARGENTINA	2	0
BRASILE	6	9
CANADA	3	1
COLOMBIA		4
CUBA	1	5
DOMINICA		1
ECUADOR		3
PERU'	14	24
REP.DOMINICANA	7	10
STATI UNITI AMER.	2	1
Totale	35	58

	MASCHI	FEMMINE
CITTADINANZA NON CONOSCIUTA	2	

	MASCHI	FEMMINE
TOTALE	1.270	1.202

