



Città di Fossano

Provincia di Cuneo

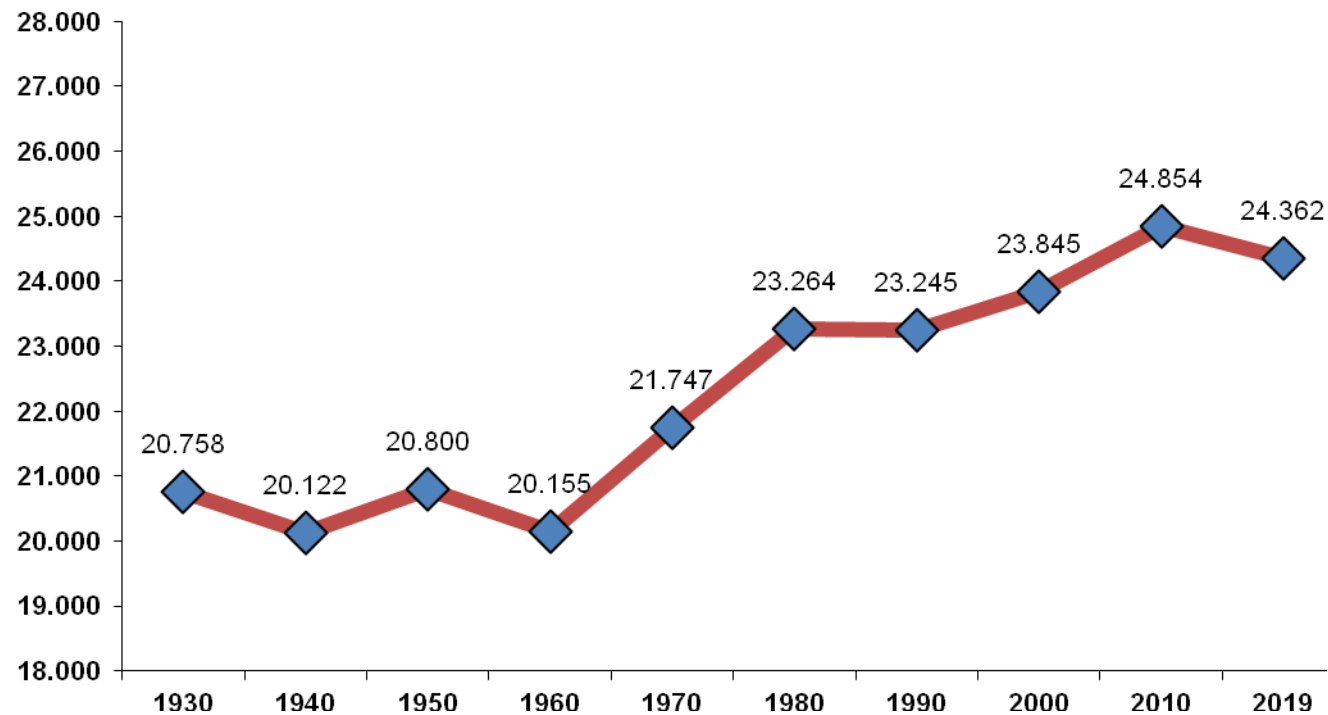
Dipartimento Servizi al Cittadino

Servizi Demografici - Ufficio Statistica

FOSSANO E LA SUA POPOLAZIONE

GIUGNO 2020

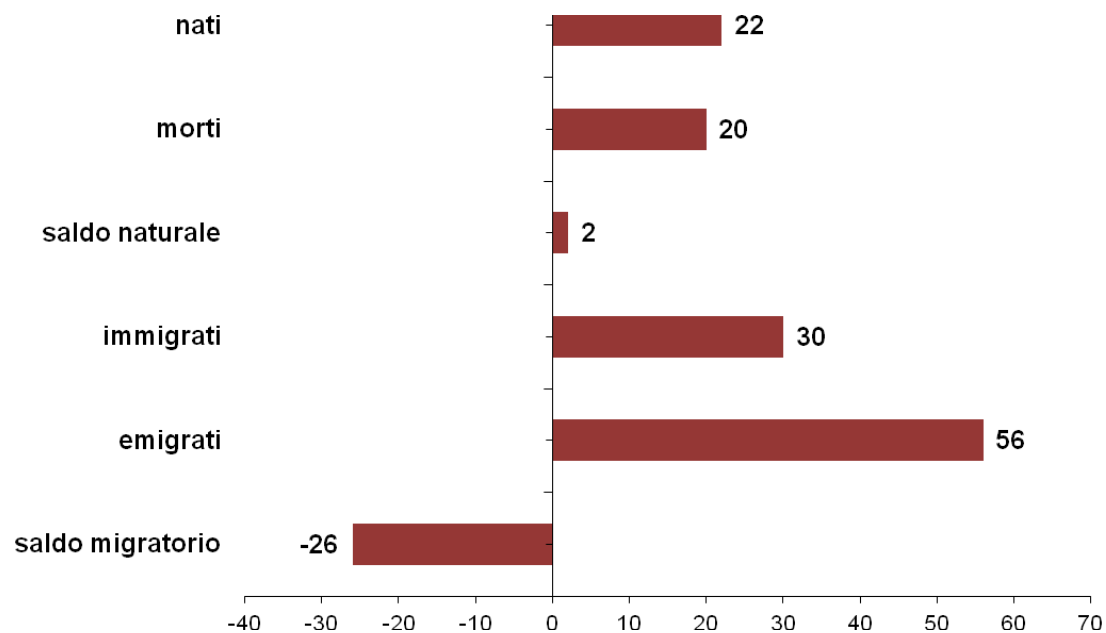
serie storica - popolazione residente



MOVIMENTO E CALCOLO DELLA POPOLAZIONE RESIDENTE

movimento naturale e migratorio - giugno 2020

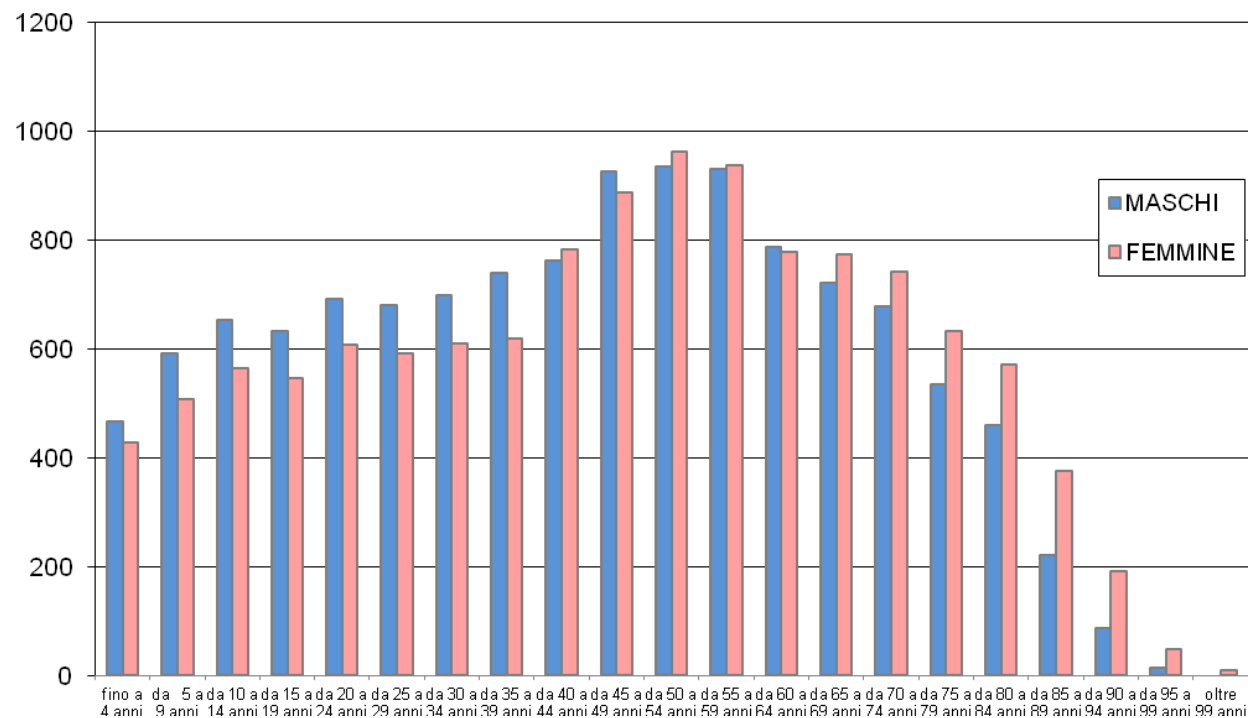
	MASCHI	FEMMINE	TOTALE
POPOLAZIONE RESIDENTE AL 1° GIUGNO 2020	12209	12177	24386
* NATI VIVI			
NEL COMUNE			0
IN ALTRO COMUNE (ATTI TRASCRITTI)	10	12	22
ALL'ESTERO (DA PERSONE ISCRITTE IN ANAGRAFE)			0
TOTALE NATI VIVI	10	12	22
* MORTI			
NEL COMUNE	7	3	10
IN ALTRO COMUNE (ATTI TRASCRITTI)	4	6	10
ALL'ESTERO (DA PERSONE ISCRITTE IN ANAGRAFE)			0
TOTALE MORTI	11	9	20
DIFFERENZA TRA NATI E MORTI (+/-)	-1	3	2
* ISCRITTI			
PROVENIENTI DA ALTRI COMUNI	20	9	29
PROVENIENTI DALL'ESTERO		1	1
ALTRI	0		0
TOTALE ISCRITTI	20	10	30
* CANCELLATI			
PER ALTRI COMUNI	14	16	30
PER L'ESTERO	3	9	12
ALTRI	8	6	14
TOTALE CANCELLATI	25	31	56
DIFFERENZA TRA ISCRITTI E CANCELLATI (+/-)	-5	-21	-26
INCREMENTO O DECREMENTO	-6	-18	-24
POPOLAZIONE RESIDENTE AL 30 GIUGNO 2020	12203	12159	24362



POPOLAZIONE RESIDENTE PER FASCE DI ETA'

giugno 2020

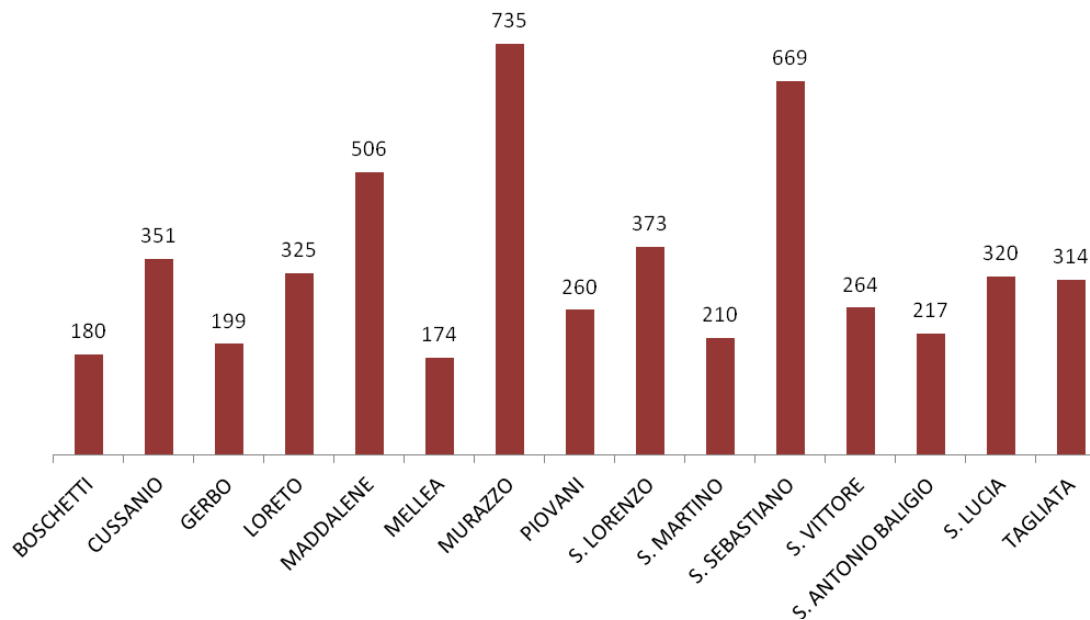
	MASCHI	FEMMINE	TOTALE
fino a 4 anni	466	428	894
da 5 a 9 anni	592	508	1100
da 10 a 14 anni	652	565	1217
da 15 a 19 anni	632	546	1178
da 20 a 24 anni	691	606	1297
da 25 a 29 anni	680	592	1272
da 30 a 34 anni	698	610	1308
da 35 a 39 anni	740	619	1359
da 40 a 44 anni	762	782	1544
da 45 a 49 anni	926	887	1813
da 50 a 54 anni	935	962	1897
da 55 a 59 anni	930	936	1866
da 60 a 64 anni	787	778	1565
da 65 a 69 anni	720	774	1494
da 70 a 74 anni	678	741	1419
da 75 a 79 anni	535	631	1166
da 80 a 84 anni	459	571	1030
da 85 a 89 anni	220	375	595
da 90 a 94 anni	87	191	278
da 95 a 99 anni	13	48	61
oltre 99 anni		9	9
TOTALE	12203	12159	24362



POPOLAZIONE SUDDIVISA PER ZONE STATISTICHE - DEMOGRAFICHE

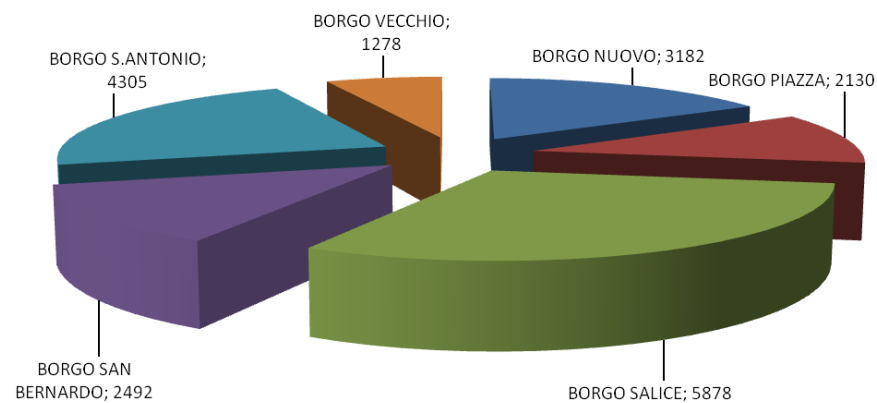
giugno 2020

ZONE	RESIDENTI 30.06.2020
FOSSANO (Capoluogo) *	19265
BOSCHETTI	180
CUSSANIO	351
GERBO	199
LORETO	325
MADDALENE	506
MELLEA	174
MURAZZO	735
PIOVANI	260
S. LORENZO	373
S. MARTINO	210
S. SEBASTIANO	669
S. VITTORE	264
S. ANTONIO BALIGIO	217
S. LUCIA	320
TAGLIATA	314
TOTALE	24362



* Suddivisione demografica di Fossano capoluogo

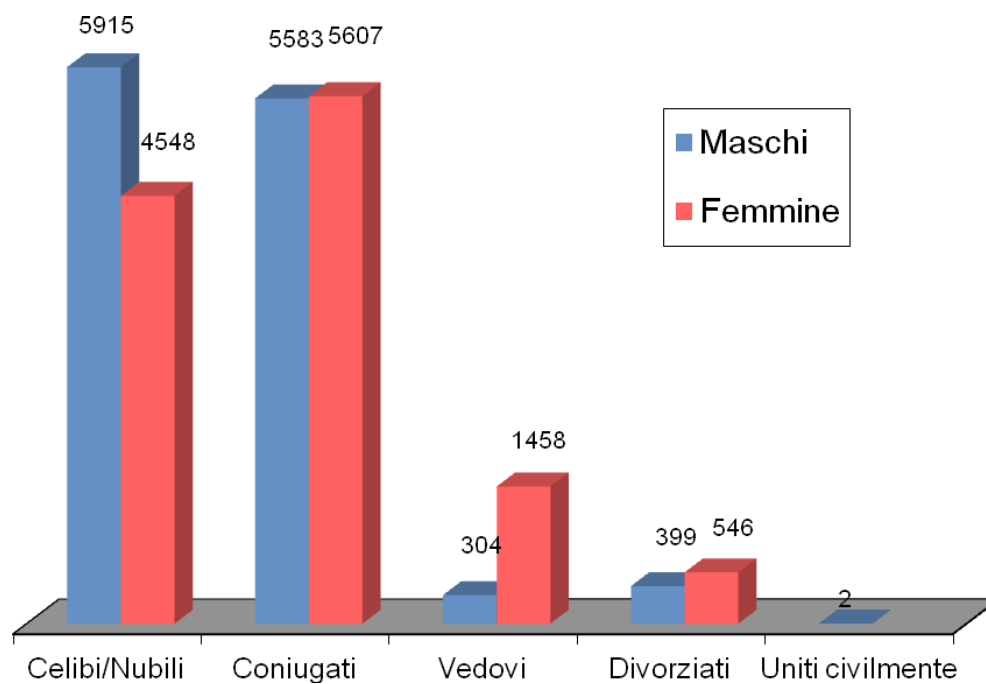
BORGO NUOVO	3182
BORGO PIAZZA	2130
BORGO SALICE	5878
BORGO SAN BERNARDO	2492
BORGO S. ANTONIO	4305
BORGO VECCHIO	1278
TOTALE	19265



POPOLAZIONE RESIDENTE SUDDIVISA PER SESSO E STATO CIVILE

giugno 2020

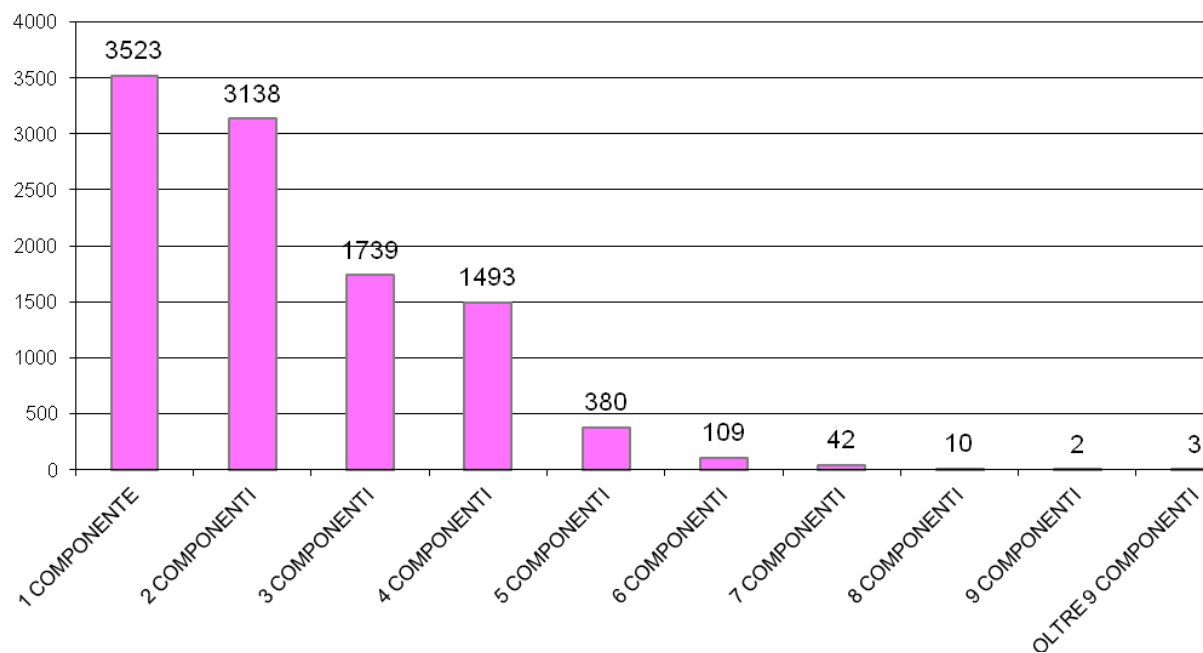
	Celibi/Nubili	Coniugati	Vedovi	Divorziati	Uniti civilmente	Totale
Maschi	5915	5583	304	399	2	12.203
Femmine	4548	5607	1458	546		12.159
TOTALE	10.463	11.190	1.762	945	2	24.362



COMPOSIZIONE NUMERICA DEI NUCLEI FAMILIARI

giugno 2020

1 COMPONENTE	3523
2 COMPONENTI	3138
3 COMPONENTI	1739
4 COMPONENTI	1493
5 COMPONENTI	380
6 COMPONENTI	109
7 COMPONENTI	42
8 COMPONENTI	10
9 COMPONENTI	2
OLTRE 9 COMPONENTI	3
TOTALE	10439

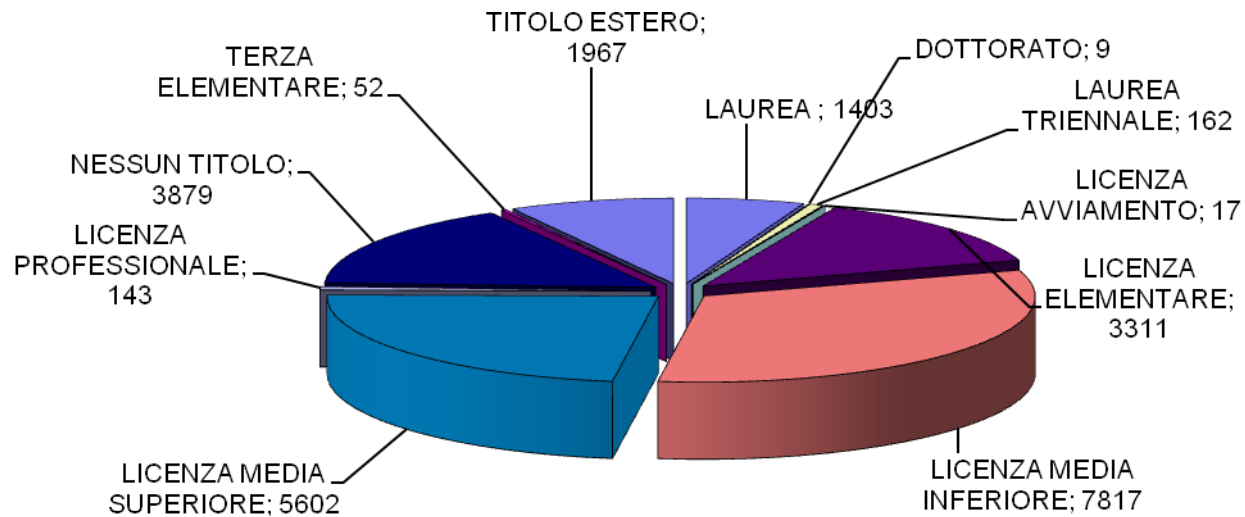


NUMERO CONVIVENZE	43
-------------------	----

Nota: per "convivenza" si intende una comunità (religiosa, assistenziale, militare ecc.) in cui coabita un insieme di persone.

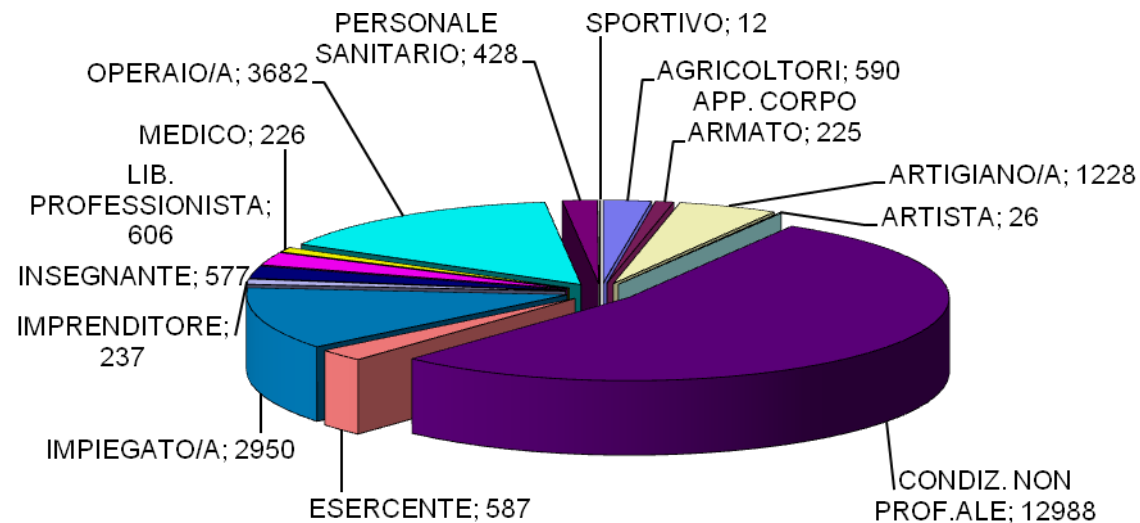
GRADO DI ISTRUZIONE NELLA POPOLAZIONE

giugno 2020



DISTRIBUZIONE PROFESSIONI NELLA POPOLAZIONE

giugno 2020



CITTADINI STRANIERI CLASSIFICATI PER SESSO E CITTADINANZA

popolazione straniera suddivisa per area geografica - giugno 2020

EUROPA	MASCHI	FEMMINE
BELGIO	1	
BULGARIA	7	9
DANIMARCA		1
FRANCIA	6	5
GERMANIA	4	2
GRAN BRETAGNA	1	1
LITUANIA	1	3
POLONIA	1	4
PORTOGALLO	2	2
REP. CECA		1
ROMANIA	164	231
SPAGNA		2
Totale	187	261

ALTRI PAESI EUROPEI	MASCHI	FEMMINE
ALBANIA	310	297
BOSNIA-ERZEGOVINA	2	2
MOLDAVIA	35	38
REP. DI MACEDONIA	1	2
REP. DI SERBIA	2	2
RUSSIA	5	10
SAN MARINO	2	
SVIZZERA	2	3
TURCHIA	6	4
UCRAINA	3	10
Totale	368	368

ASIA	MASCHI	FEMMINE
ARMENIA	3	3
BANGLADESH	4	2
CINA POPOLARE	31	30
CINA (TAIWAN)	1	
FILIPPINE	4	4
INDIA	89	55
PAKISTAN	2	
SIRIA	4	5
THAILANDIA		1
Totale	138	100

OCEANIA	MASCHI	FEMMINE
NUOVA GUINEA	8	
Totale	8	

AFRICA	MASCHI	FEMMINE
BURKINA FASO	30	15
CAMERUN	3	13
CAPO VERDE	8	3
CAPO VERDE ISOLE	1	
Rep.Dem.CONGO	16	16
COSTA D'AVORIO	26	11
EGITTO	15	5
ETIOPIA	1	4
GAMBIA	5	2
GHANA	4	
GUINEA	3	1
KENIA		1
MALI	6	
MAROCCO	204	186
MAURITANIA	5	2
NIGERIA	7	8
REP.DEL CONGO		3
SENEGAL	186	53
SOMALIA	14	10
SUDAN	2	
TANZANIA	1	
TUNISIA	2	4
Totale	539	337

AMERICA	MASCHI	FEMMINE
ARGENTINA	1	
BRASILE	11	14
CANADA	3	1
CILE	1	
COLOMBIA		3
CUBA	1	7
DOMINICA		1
ECUADOR		1
NICARAGUA		1
PERU'	11	17
REP.DOMINICANA	9	7
STATI UNITI AMER.	2	1
VENEZUELA		1
Totale	39	54

	MASCHI	FEMMINE
CITTADINANZA NON CONOSCIUTA	3	4
APOLIDE		1

	MASCHI	FEMMINE
TOTALE	1.282	1.125

