



Città di Fossano

Provincia di Cuneo

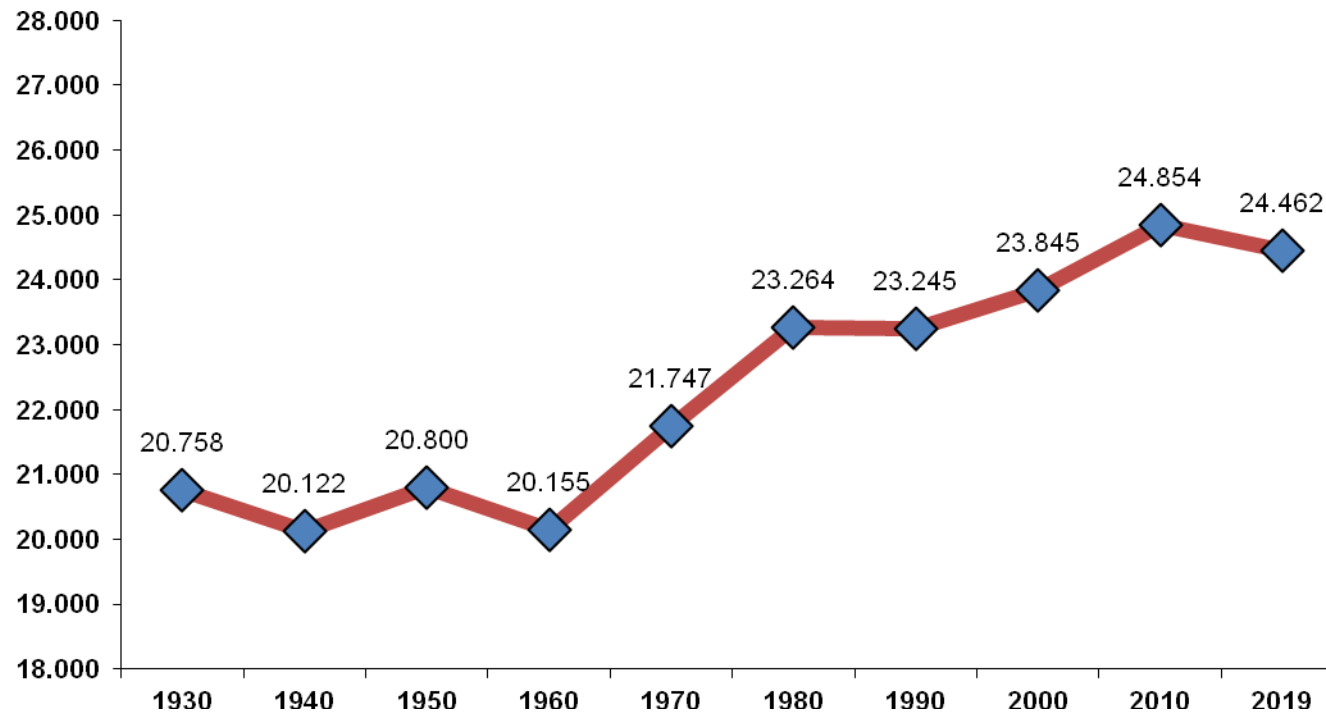
Dipartimento Servizi al Cittadino

Servizi Demografici - Ufficio Statistica

FOSSANO E LA SUA POPOLAZIONE

GIUGNO 2019

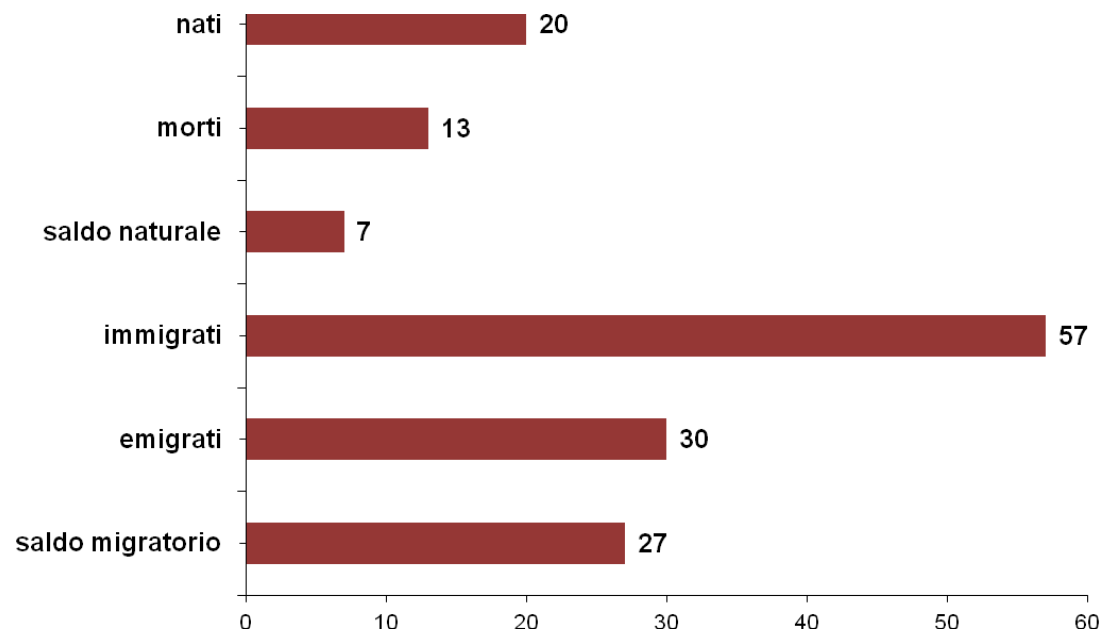
serie storica - popolazione residente



MOVIMENTO E CALCOLO DELLA POPOLAZIONE RESIDENTE

movimento naturale e migratorio - giugno 2019

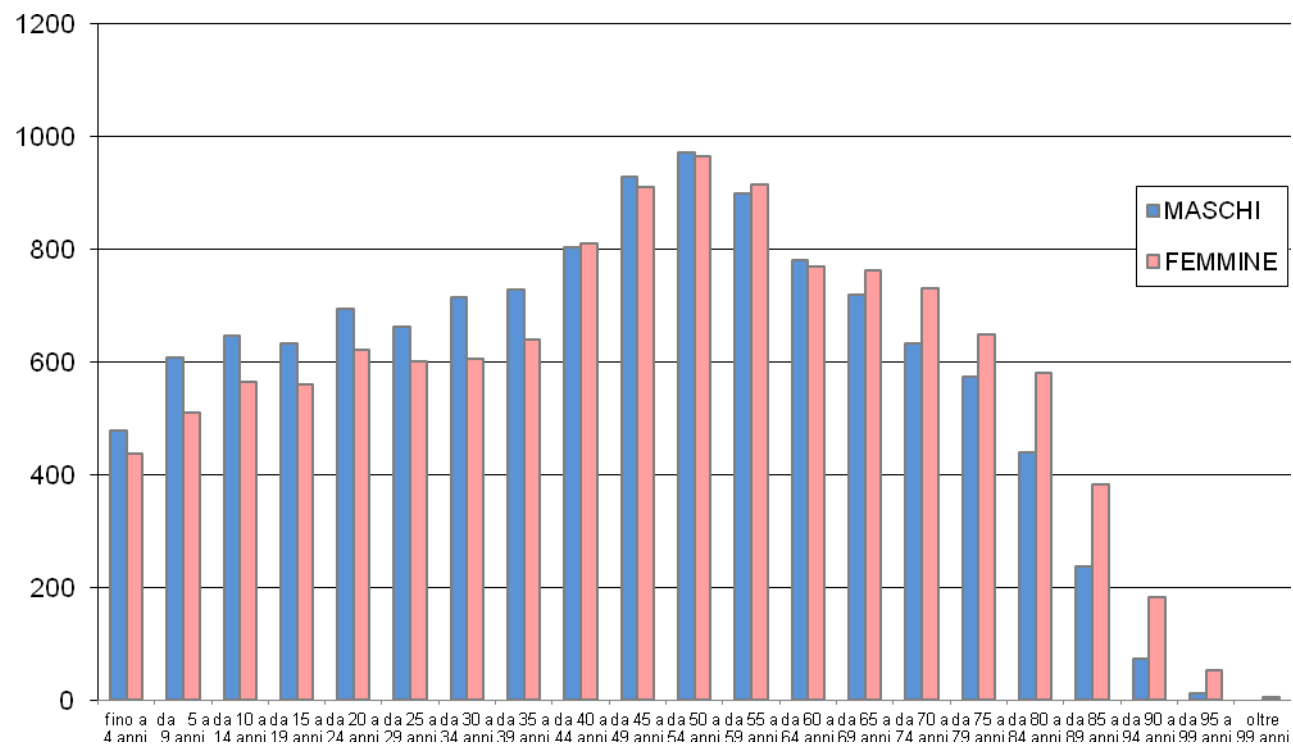
	MASCHI	FEMMINE	TOTALE
POPOLAZIONE RESIDENTE AL 1° GIUGNO 2019	12203	12225	24428
* NATI VIVI			
NEL COMUNE			0
IN ALTRO COMUNE (ATTI TRASCRITTI)	8	11	19
ALL'ESTERO (DA PERSONE ISCRITTE IN ANAGRAFE)	1		1
TOTALE NATI VIVI	9	11	20
* MORTI			
NEL COMUNE	3	4	7
IN ALTRO COMUNE (ATTI TRASCRITTI)	4	2	6
ALL'ESTERO (DA PERSONE ISCRITTE IN ANAGRAFE)			0
TOTALE MORTI	7	6	13
DIFFERENZA TRA NATI E MORTI (+/-)	2	5	7
* ISCRITTI			
PROVENIENTI DA ALTRI COMUNI	20	14	34
PROVENIENTI DALL'ESTERO	7	12	19
ALTRI	3	1	4
TOTALE ISCRITTI	30	27	57
* CANCELLATI			
PER ALTRI COMUNI	10	17	27
PER L'ESTERO		3	3
ALTRI			0
TOTALE CANCELLATI	10	20	30
DIFFERENZA TRA ISCRITTI E CANCELLATI (+/-)	20	7	27
INCREMENTO O DECREMENTO	22	12	34
POPOLAZIONE RESIDENTE AL 30 GIUGNO 2019	12225	12237	24462



POPOLAZIONE RESIDENTE PER FASCE DI ETA'

giugno 2019

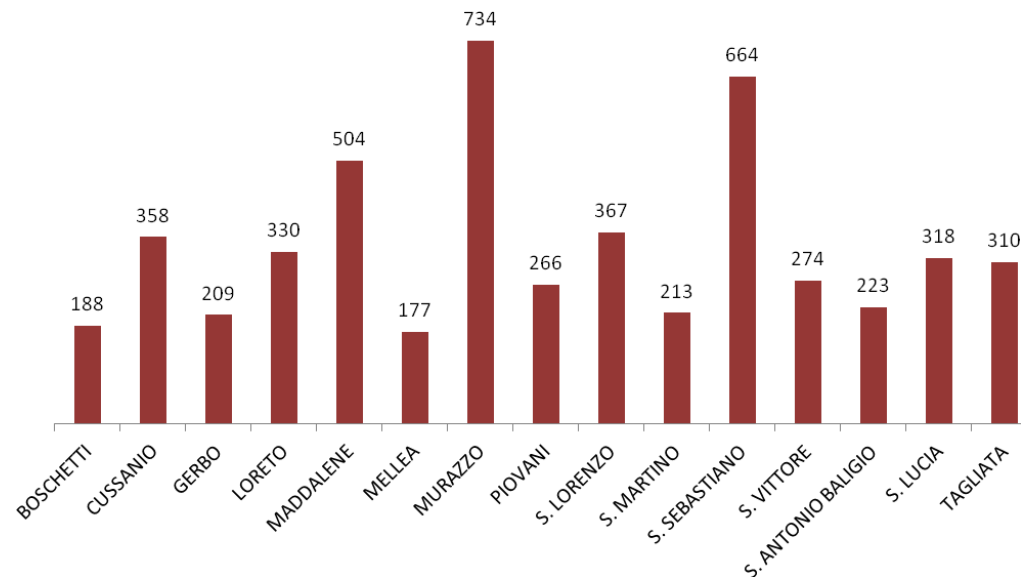
	MASCHI	FEMMINE	TOTALE
fino a 4 anni	478	437	915
da 5 a 9 anni	607	509	1116
da 10 a 14 anni	646	565	1211
da 15 a 19 anni	632	559	1191
da 20 a 24 anni	693	620	1313
da 25 a 29 anni	661	600	1261
da 30 a 34 anni	715	604	1319
da 35 a 39 anni	728	639	1367
da 40 a 44 anni	803	810	1613
da 45 a 49 anni	927	910	1837
da 50 a 54 anni	970	964	1934
da 55 a 59 anni	898	913	1811
da 60 a 64 anni	779	769	1548
da 65 a 69 anni	719	761	1480
da 70 a 74 anni	633	730	1363
da 75 a 79 anni	574	647	1221
da 80 a 84 anni	440	579	1019
da 85 a 89 anni	237	382	619
da 90 a 94 anni	73	182	255
da 95 a 99 anni	12	52	64
oltre 99 anni		5	5
TOTALE	12225	12237	24462



POPOLAZIONE SUDDIVISA PER ZONE STATISTICHE - DEMOGRAFICHE

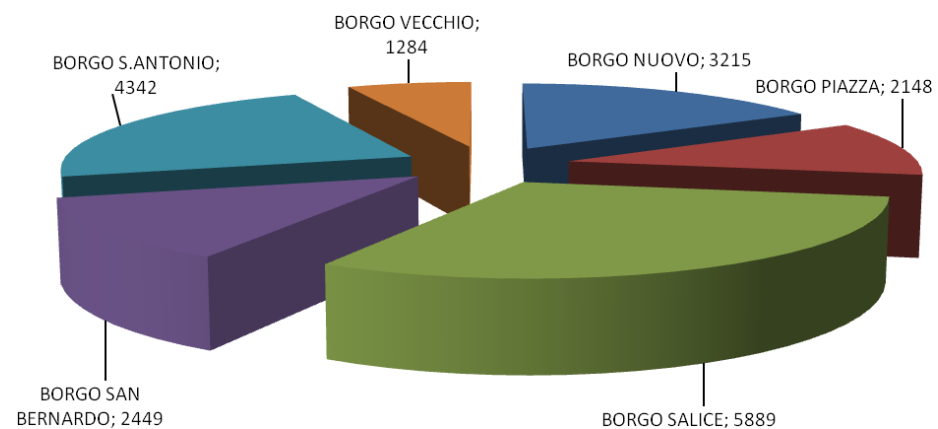
giugno 2019

ZONE	RESIDENTI 30.06.2019
FOSSANO (Capoluogo) *	19327
BOSCHETTI	188
CUSSANIO	358
GERBO	209
LORETO	330
MADDALENE	504
MELLEA	177
MURAZZO	734
PIOVANI	266
S. LORENZO	367
S. MARTINO	213
S. SEBASTIANO	664
S. VITTORE	274
S. ANTONIO BALIGIO	223
S. LUCIA	318
TAGLIATA	310
TOTALE	24462



* Suddivisione demografica di Fossano capoluogo

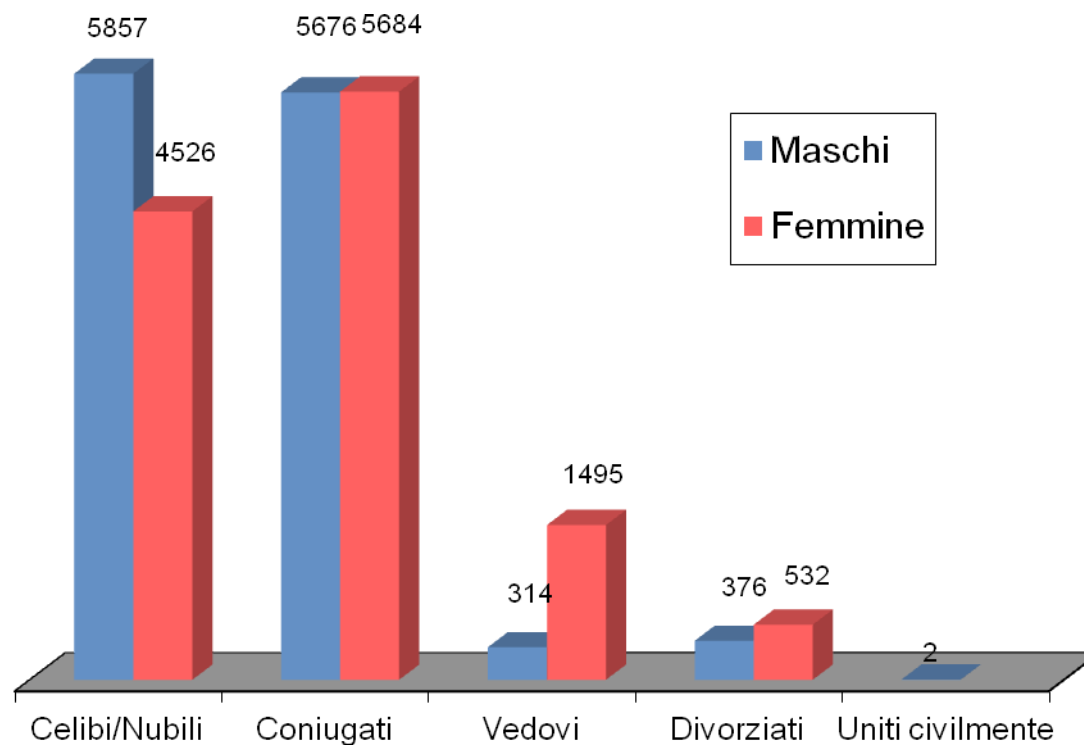
BORGO NUOVO	3215
BORGO PIAZZA	2148
BORGO SALICE	5889
BORGO SAN BERNARDO	2449
BORGO S. ANTONIO	4342
BORGO VECCHIO	1284
TOTALE	19327



POPOLAZIONE RESIDENTE SUDDIVISA PER SESSO E STATO CIVILE

giugno 2019

	Celibi/Nubili	Coniugati	Vedovi	Divorziati	Uniti civilmente	Totale
Maschi	5857	5676	314	376	2	12.225
Femmine	4526	5684	1495	532		12.237
TOTALE	10.383	11.360	1.809	908	2	24.462

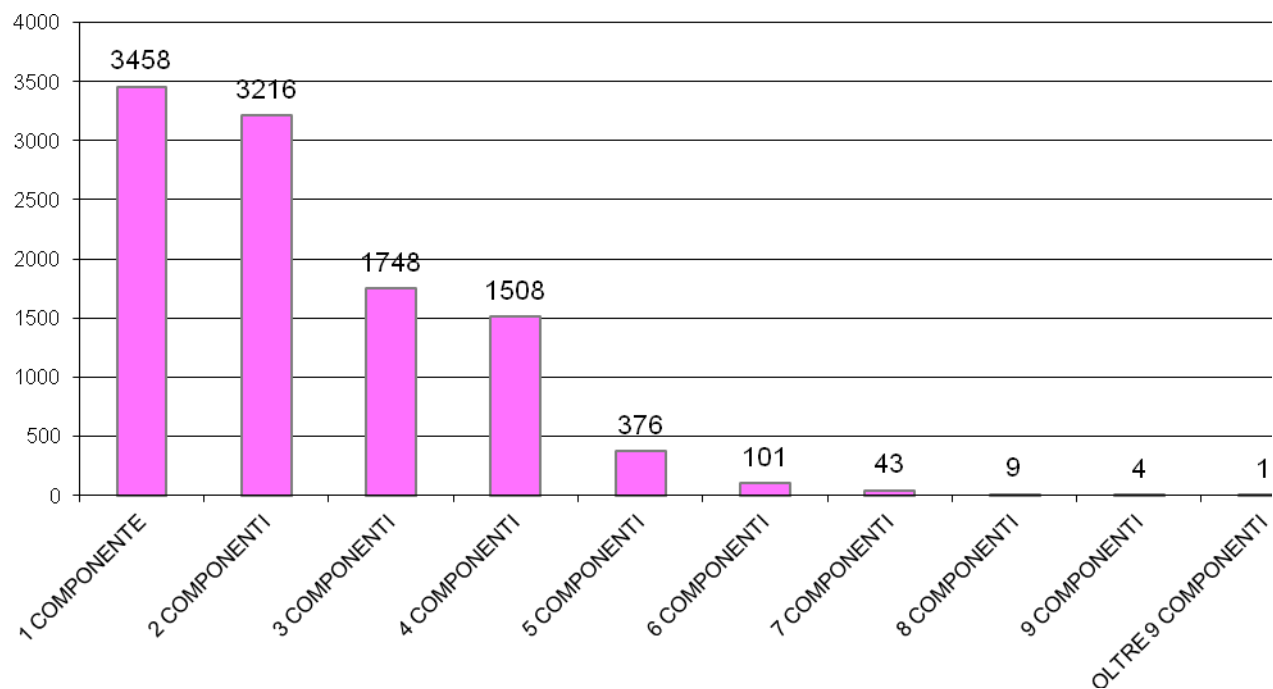


COMPOSIZIONE NUMERICA DEI NUCLEI FAMILIARI

giugno 2019

1 COMPONENTE	3458
2 COMPONENTI	3216
3 COMPONENTI	1748
4 COMPONENTI	1508
5 COMPONENTI	376
6 COMPONENTI	101
7 COMPONENTI	43
8 COMPONENTI	9
9 COMPONENTI	4
OLTRE 9 COMPONENTI	1
TOTALE	10464

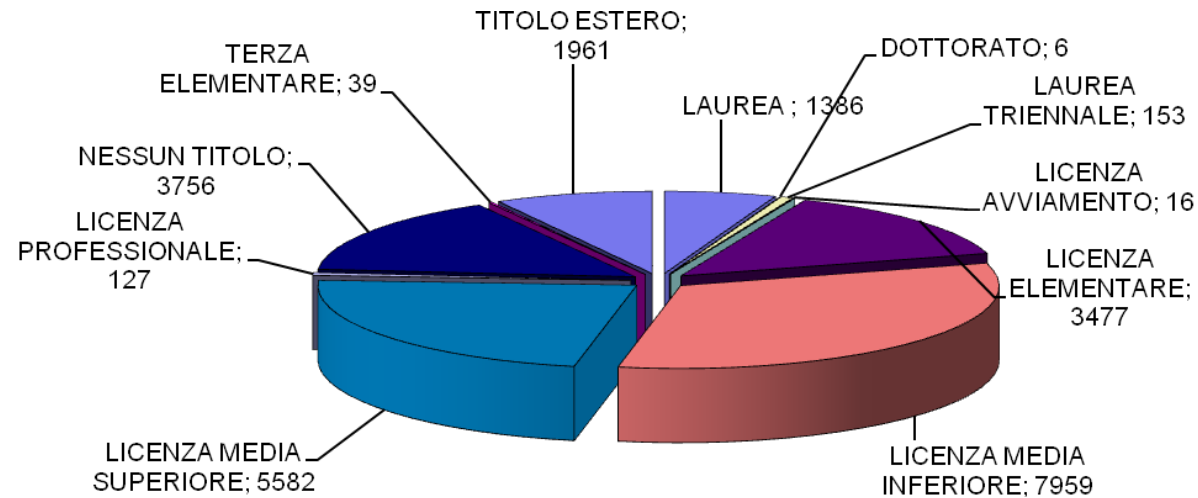
NUMERO CONVIVENZE	37
-------------------	----



Nota: per "convivenza" si intende una comunità (religiosa, assistenziale, militare ecc.) in cui coabita un insieme di persone.

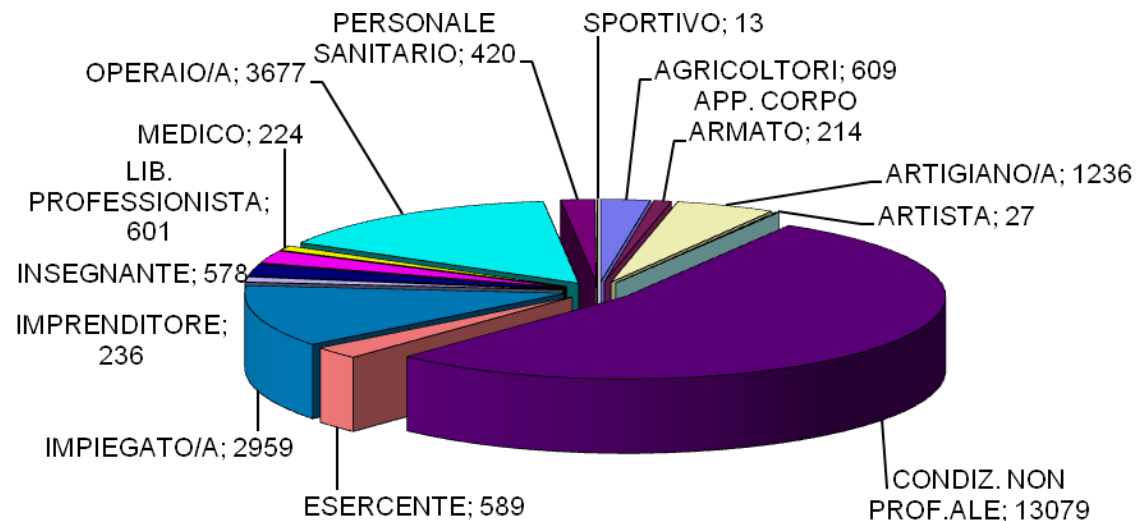
GRADO DI ISTRUZIONE NELLA POPOLAZIONE

giugno 2019



DISTRIBUZIONE PROFESSIONI NELLA POPOLAZIONE

giugno 2019



CITTADINI STRANIERI CLASSIFICATI PER SESSO E CITTADINANZA

popolazione straniera suddivisa per area geografica - giugno 2019

EUROPA	MASCHI	FEMMINE
BELGIO	1	
BULGARIA	7	9
CROAZIA	2	1
DANIMARCA		1
FRANCIA	6	5
GERMANIA	4	2
GRAN BRETAGNA	1	1
LITUANIA	1	3
POLONIA	2	4
PORTOGALLO	2	2
REP. CECA		1
ROMANIA	165	229
SPAGNA		2
Totale	191	260

ALTRI PAESI EUROPEI	MASCHI	FEMMINE
ALBANIA	310	292
BOSNIA-ERZEGOVINA	3	3
MOLDAVIA	34	40
REP. DI MACEDONIA	3	3
REP. DI SERBIA	2	2
RUSSIA	4	10
SAN MARINO	2	
SVIZZERA	2	4
TURCHIA	6	3
UCRAINA	3	12
Totale	369	369

ASIA	MASCHI	FEMMINE
ARMENIA	3	3
BANGLADESH	4	2
CINA POPOLARE	38	32
CINA (TAIWAN)	1	
FILIPPINE	4	4
INDIA	91	47
PAKISTAN	1	
SIRIA	4	5
THAILANDIA		2
Totale	146	95

OCEANIA	MASCHI	FEMMINE
NUOVA GUINEA	4	
Totale	4	

AFRICA	MASCHI	FEMMINE
BURKINA FASO	29	16
CAMERUN	2	14
CAPO VERDE	7	2
Rep. Dem. CONGO	14	16
COSTA D'AVORIO	32	12
EGITTO	14	4
ETIOPIA	1	4
GAMBIA	4	2
GHANA	5	
GUINEA	2	1
KENYA		1
MALI	2	
MAROCCO	185	189
MAURITANIA	7	2
NIGERIA	4	8
REPUBBLICA CONGO		3
SENEGAL	183	53
SOMALIA	13	10
SUDAN	1	
TANZANIA	1	
TUNISIA	1	4
Totale	507	341

AMERICA	MASCHI	FEMMINE
ARGENTINA	3	
BRASILE	10	14
CANADA	3	1
CILE	1	
COLOMBIA		3
CUBA	2	6
ECUADOR		1
PERU'	10	17
DOMINICA		1
REP. DOMINICANA	9	6
STATI UNITI AMER.	2	1
Totale	40	50

	MASCHI	FEMMINE
CITTADINANZA NON CONOSCIUTA	3	4
APOLIDE		1

	MASCHI	FEMMINE
TOTALE	1.252	1.108

