



Città di Fossano

Provincia di Cuneo

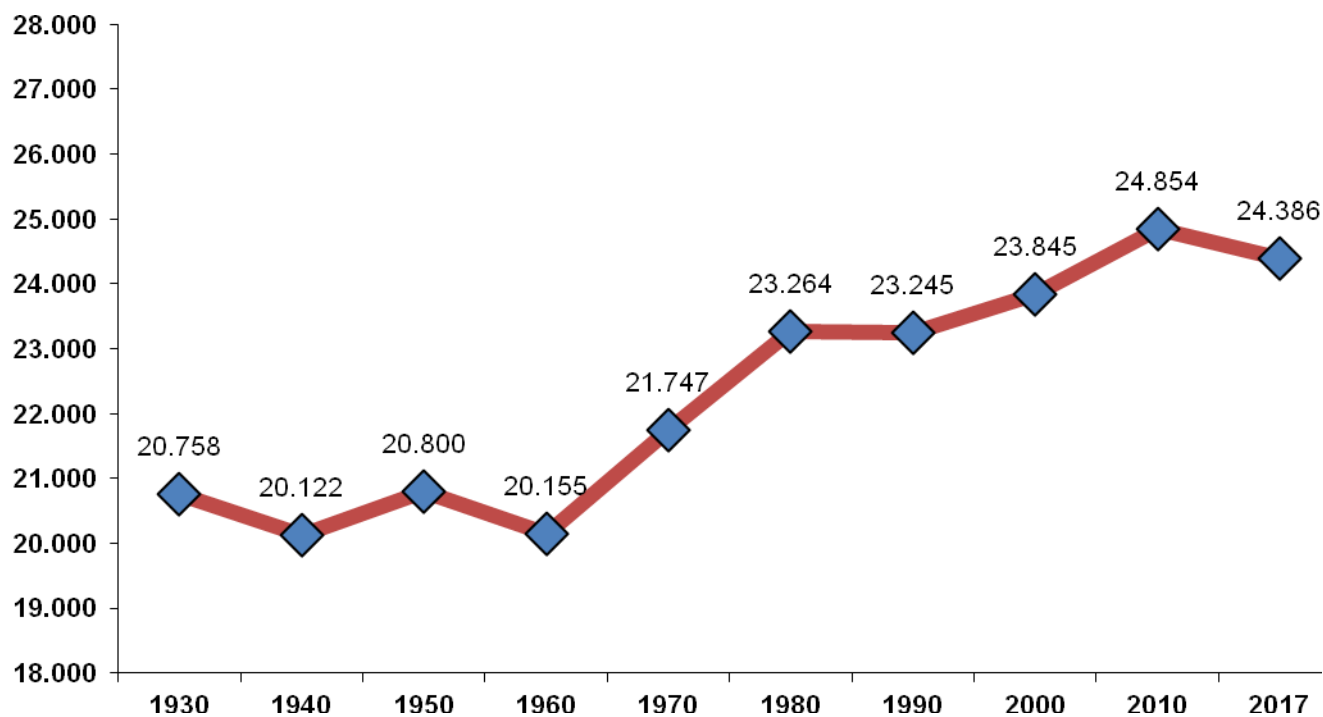
Dipartimento Servizi al Cittadino

Servizi Demografici - Ufficio Statistica

FOSSANO E LA SUA POPOLAZIONE

GIUGNO 2017

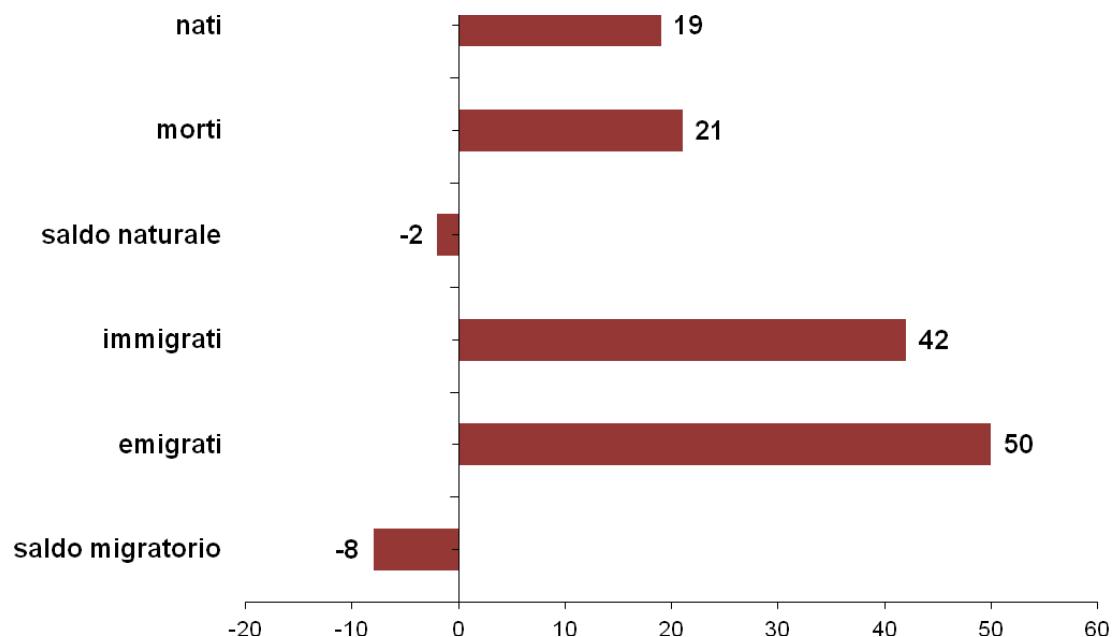
serie storica - popolazione residente



MOVIMENTO E CALCOLO DELLA POPOLAZIONE RESIDENTE

movimento naturale e migratorio - giugno 2017

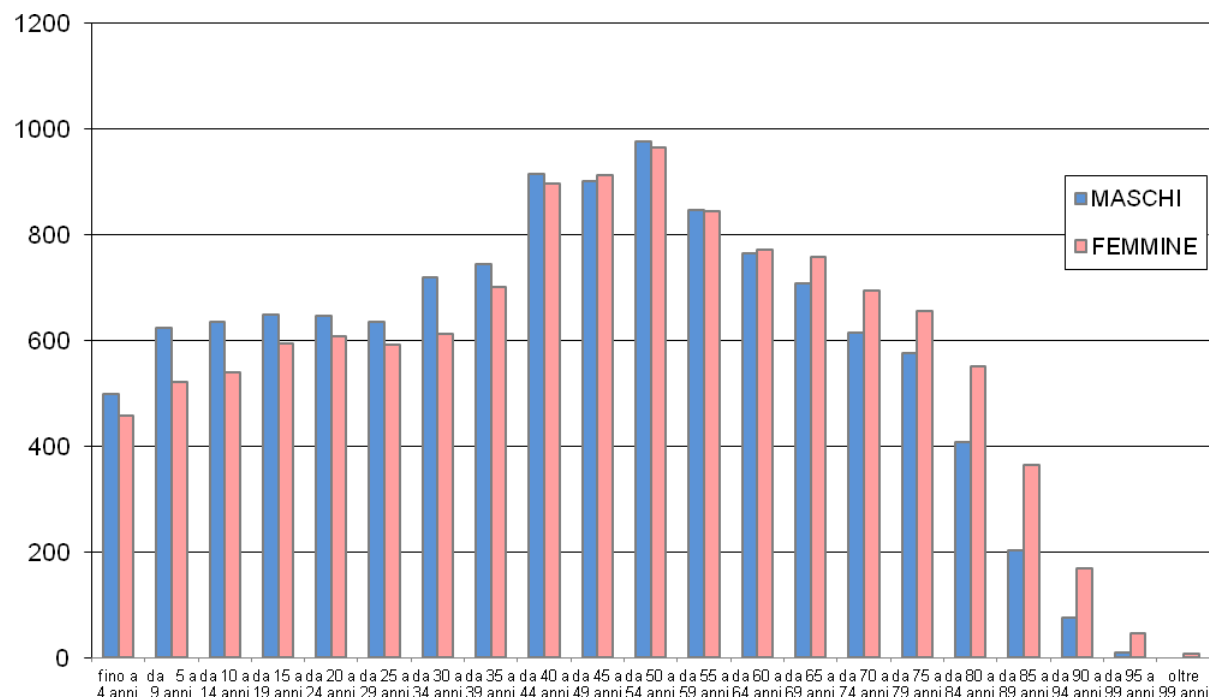
	MASCHI	FEMMINE	TOTALE
POPOLAZIONE RESIDENTE AL 1° GIUGNO 2017	12137	12259	24396
* NATI VIVI			
NEL COMUNE			0
IN ALTRO COMUNE (ATTI TRASCRITTI)	12	7	19
ALL'ESTERO (DA PERSONE ISCRITTE IN ANAGRAFE)			
TOTALE NATI VIVI	12	7	19
* MORTI			
NEL COMUNE	5	6	11
IN ALTRO COMUNE (ATTI TRASCRITTI)	5	5	10
ALL'ESTERO (DA PERSONE ISCRITTE IN ANAGRAFE)			0
TOTALE MORTI	10	11	21
DIFFERENZA TRA NATI E MORTI (+/-)	2	-4	-2
* ISCRITTI			
PROVENIENTI DA ALTRI COMUNI	21	13	34
PROVENIENTI DALL'ESTERO	1	6	7
ALTRI		1	1
TOTALE ISCRITTI	22	20	42
* CANCELLATI			
PER ALTRI COMUNI	20	24	44
PER L'ESTERO	3	3	6
ALTRI			0
TOTALE CANCELLATI	23	27	50
DIFFERENZA TRA ISCRITTI E CANCELLATI (+/-)	-1	-7	-8
INCREMENTO O DECREMENTO	1	-11	-10
POPOLAZIONE RESIDENTE AL 30 GIUGNO 2017	12138	12248	24386



POPOLAZIONE RESIDENTE PER FASCE DI ETA'

giugno 2017

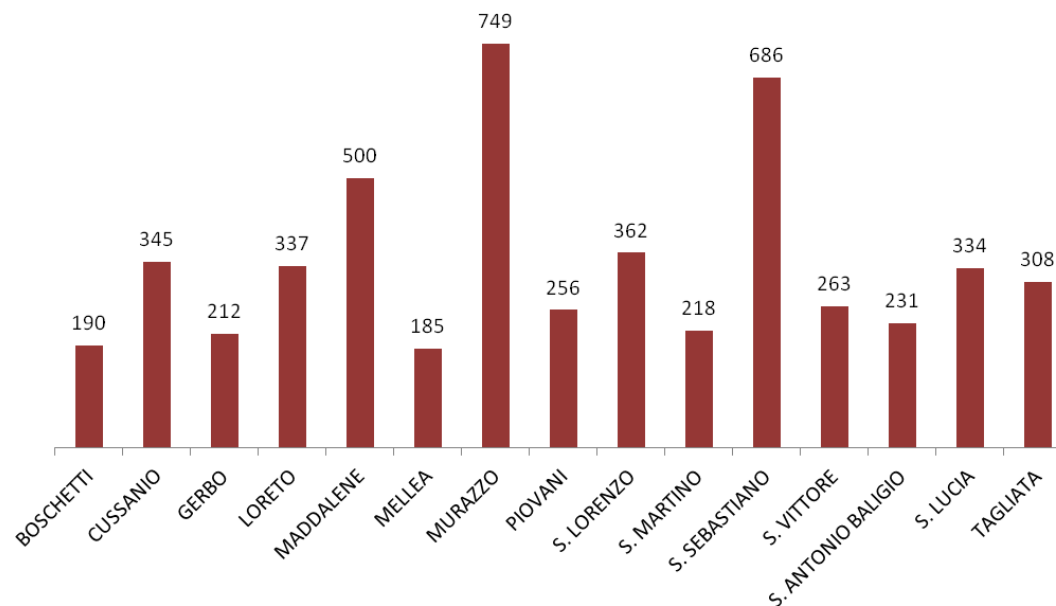
	MASCHI	FEMMINE	TOTALE
fino a 4 anni	499	457	956
da 5 a 9 anni	624	521	1145
da 10 a 14 anni	634	538	1172
da 15 a 19 anni	647	594	1241
da 20 a 24 anni	645	608	1253
da 25 a 29 anni	635	592	1227
da 30 a 34 anni	719	611	1330
da 35 a 39 anni	743	701	1444
da 40 a 44 anni	914	895	1809
da 45 a 49 anni	900	911	1811
da 50 a 54 anni	975	964	1939
da 55 a 59 anni	845	844	1689
da 60 a 64 anni	763	771	1534
da 65 a 69 anni	708	758	1466
da 70 a 74 anni	615	694	1309
da 75 a 79 anni	576	654	1230
da 80 a 84 anni	408	551	959
da 85 a 89 anni	203	363	566
da 90 a 94 anni	76	168	244
da 95 a 99 anni	9	46	55
oltre 99 anni		7	7
TOTALE	12138	12248	24386



POPOLAZIONE SUDDIVISA PER ZONE STATISTICHE - DEMOGRAFICHE

giugno 2017

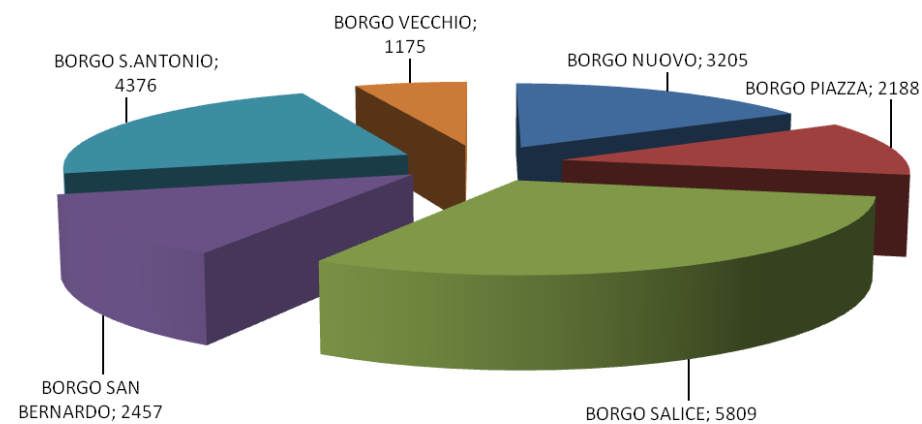
ZONE	RESIDENTI 30.06.2017
FOSSANO (Capoluogo) *	19210
BOSCHETTI	190
CUSSANIO	345
GERBO	212
LORETO	337
MADDALENE	500
MELLEA	185
MURAZZO	749
PIOVANI	256
S. LORENZO	362
S. MARTINO	218
S. SEBASTIANO	686
S. VITTORE	263
S. ANTONIO BALIGIO	231
S. LUCIA	334
TAGLIATA	308
TOTALE	24386



* Suddivisione demografica di Fossano capoluogo

BORGO NUOVO	3205
BORGO PIAZZA	2188
BORGO SALICE	5809
BORGO SAN BERNARDO	2457
BORGO S. ANTONIO	4376
BORGO VECCHIO	1175
TOTALE	19210

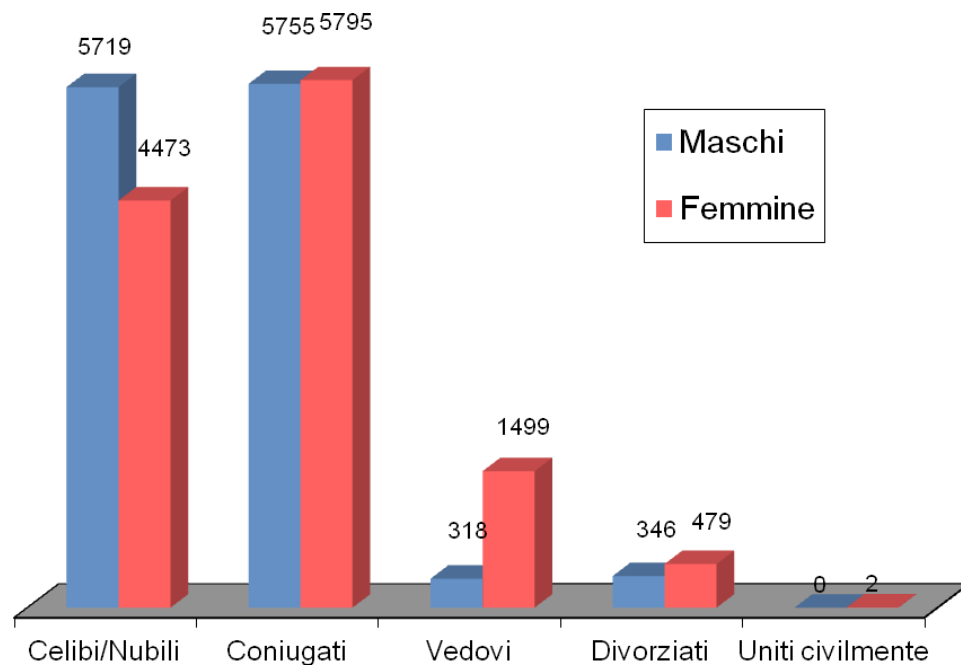
NUMERO CONVIVENZE	38
--------------------------	-----------



POPOLAZIONE RESIDENTE SUDDIVISA PER SESSO E STATO CIVILE

giugno 2017

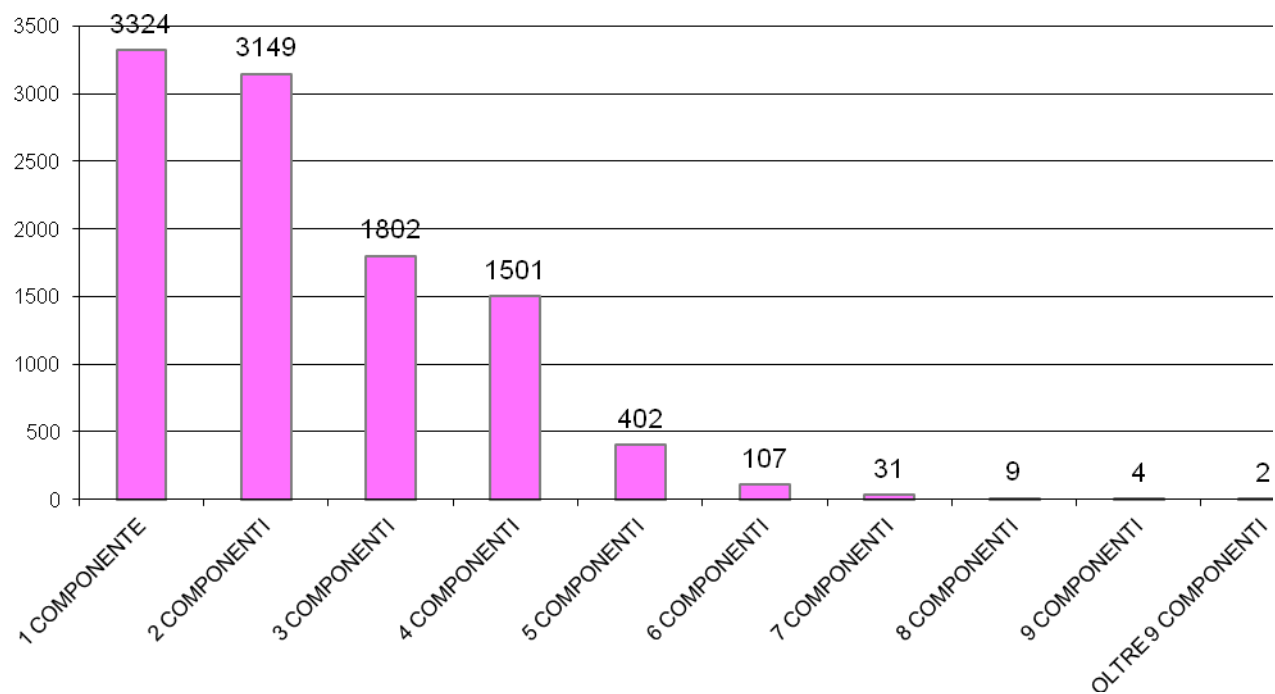
	Celibi/Nubili	Coniugati	Vedovi	Divorziati	Uniti civilmente	Totale
Maschi	5719	5755	318	346	0	12.138
Femmine	4473	5795	1499	479	2	12.248
TOTALE	10.192	11.550	1.817	825	2	24.386



COMPOSIZIONE NUMERICA DEI NUCLEI FAMILIARI

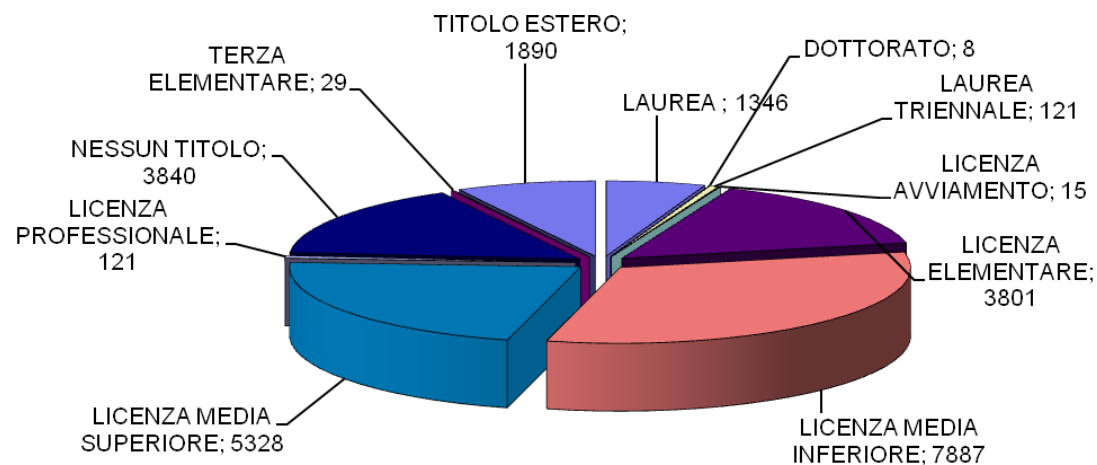
giugno 2017

1 COMPONENTE	3324
2 COMPONENTI	3149
3 COMPONENTI	1802
4 COMPONENTI	1501
5 COMPONENTI	402
6 COMPONENTI	107
7 COMPONENTI	31
8 COMPONENTI	9
9 COMPONENTI	4
OLTRE 9 COMPONENTI	2
TOTALE	10331



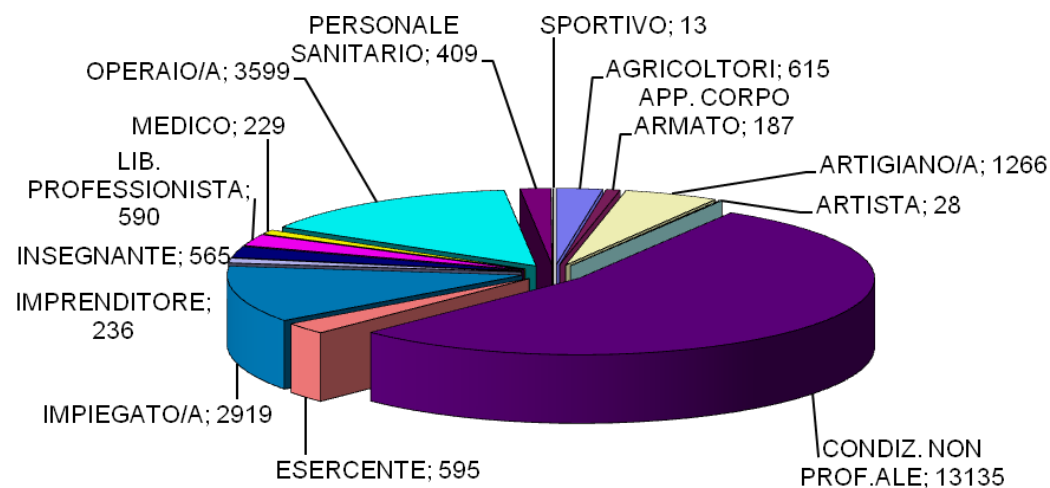
GRADO DI ISTRUZIONE NELLA POPOLAZIONE

giugno 2017



DISTRIBUZIONE PROFESSIONI NELLA POPOLAZIONE

giugno 2017



CITTADINI STRANIERI CLASSIFICATI PER SESSO E CITTADINANZA

popolazione straniera suddivisa per area geografica - giugno 2017

EUROPA	MASCHI	FEMMINE
BELGIO	1	
BULGARIA	9	11
DANIMARCA		1
FRANCIA	5	5
GERMANIA	3	2
GRAN BRETAGNA	1	1
LITUANIA	1	4
POLONIA	5	3
PORTOGALLO	2	2
REP. CECA		1
ROMANIA	153	229
SPAGNA	1	2
UNGHERIA		1
Totale	181	262

ALTRI PAESI EUROPEI	MASCHI	FEMMINE
ALBANIA	287	281
BIELORUSSIA		1
BOSNIA-ERZEGOVINA	4	2
MOLDAVIA	42	43
REP. DI MACEDONIA	1	4
REP. DI SERBIA	1	1
RUSSIA	5	7
SAN MARINO	2	1
SVIZZERA	1	3
TURCHIA	3	1
UCRAINA	3	10
Totale	349	354

ASIA	MASCHI	FEMMINE
ARMENIA	3	3
BANGLADESH	3	2
CINA POPOLARE	27	28
CINA (TAIWAN)	1	1
FILIPPINE	1	2
INDIA	81	42
PAKISTAN	2	
SIRIA	1	
THAILANDIA		2
Totale	119	80

OCEANIA	MASCHI	FEMMINE
NUOVA GUINEA	1	
Totale	1	

AFRICA	MASCHI	FEMMINE
BURKINA FASO	30	23
CAMERUN	3	18
CAPO VERDE	2	1
Rep.Dem.CONGO	18	14
COSTA D'AVORIO	24	14
EGITTO	3	
ETIOPIA	1	4
GABON	2	
GAMBIA	4	3
GUINEA	1	1
KENYA		1
MAROCCO	196	204
MAURITANIA	8	2
NIGERIA	1	6
REPUBBLICA CONGO	1	2
SENEGAL	183	62
SOMALIA	11	12
TANZANIA	1	
TUNISIA	1	2
Totale	490	369

AMERICA	MASCHI	FEMMINE
ARGENTINA	3	
BRASILE	8	10
CANADA	4	2
COLOMBIA	1	2
CUBA	1	6
PERU'	12	19
REP.DOMINICANA	6	13
STATI UNITI AMER.	2	1
Totale	37	53

CITTADINANZA NON CONOSCIUTA	MASCHI	FEMMINE
	4	5

TOTALE	MASCHI	FEMMINE
	1.181	1.123

