



Città di Fossano

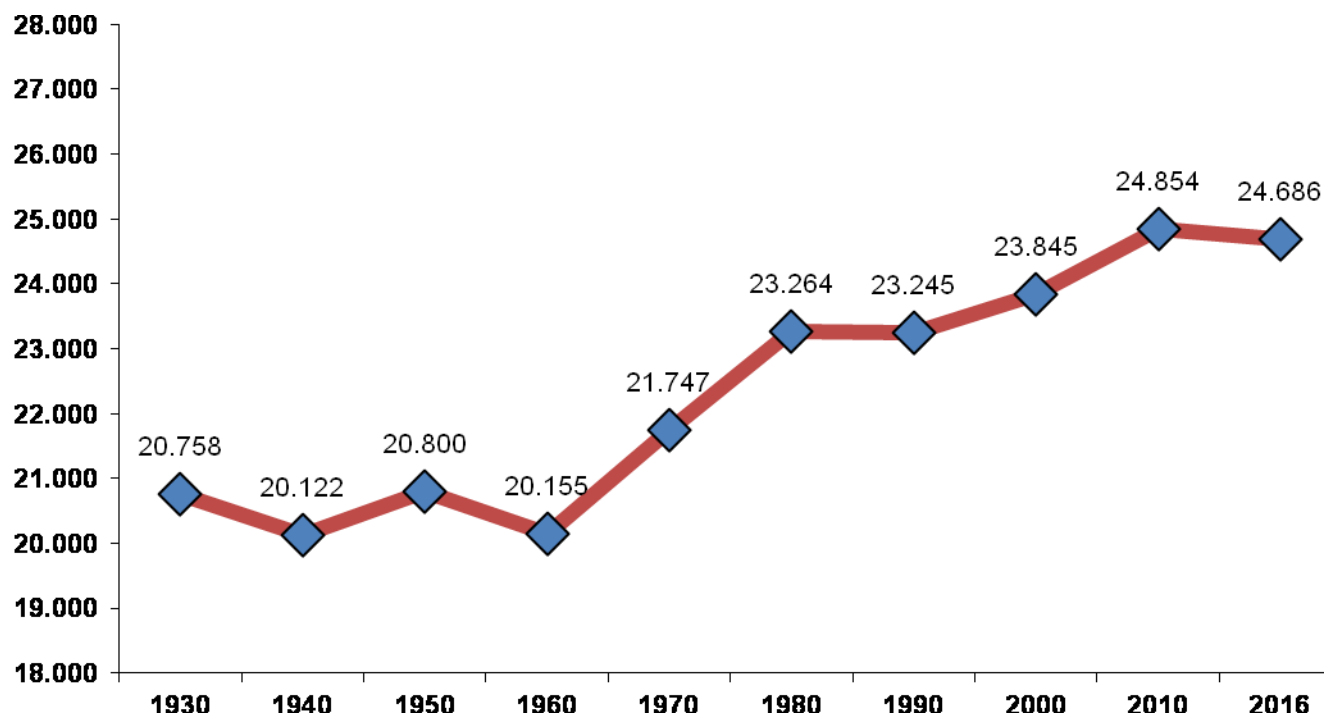
Provincia di Cuneo

Dipartimento Amministrativo
Servizi Demografici - Ufficio Statistica

FOSSANO E LA SUA POPOLAZIONE

GIUGNO 2016

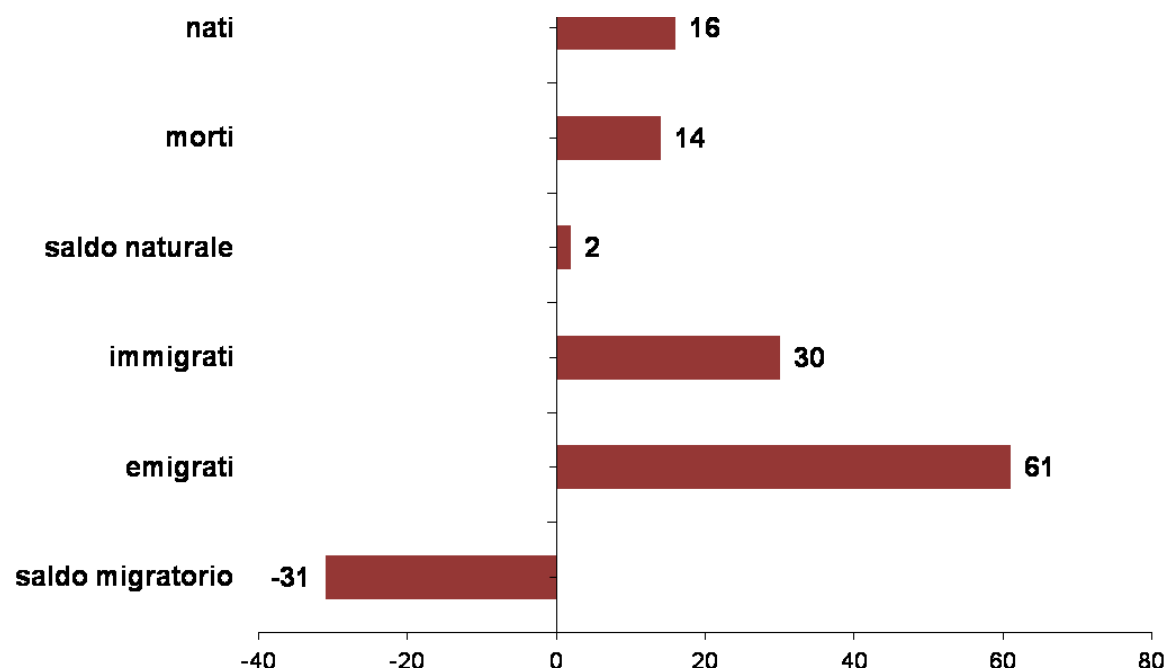
serie storica - popolazione residente



MOVIMENTO E CALCOLO DELLA POPOLAZIONE RESIDENTE

movimento naturale e migratorio - giugno 2016

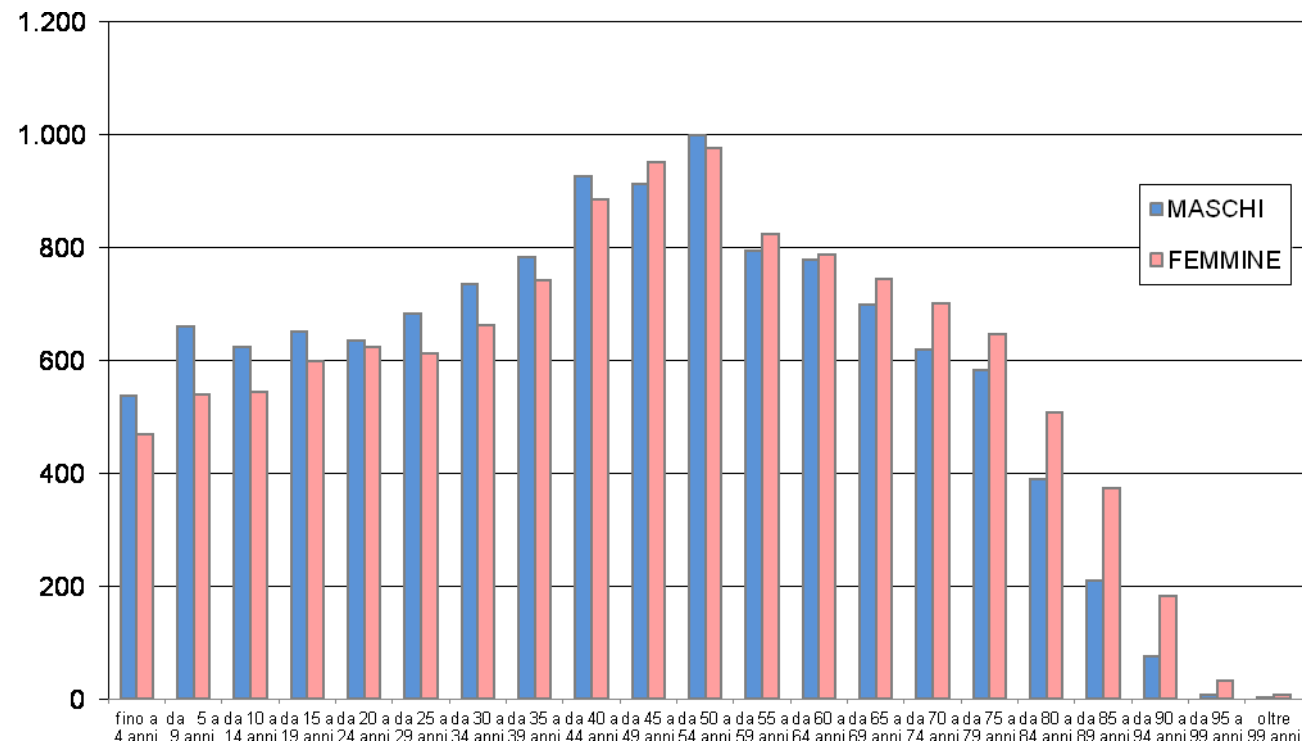
	MASCHI	FEMMINE	TOTALE
POPOLAZIONE RESIDENTE AL 1° GIUGNO 2016	12304	12411	24715
* NATI VIVI			
NEL COMUNE	1		1
IN ALTRO COMUNE (ATTI TRASCRITTI)	8	7	15
ALL'ESTERO (DA PERSONE ISCRITTE IN ANAGRAFE)			0
TOTALE NATI VIVI	9	7	16
* MORTI			
NEL COMUNE	4	2	6
IN ALTRO COMUNE (ATTI TRASCRITTI)	5	3	8
ALL'ESTERO (DA PERSONE ISCRITTE IN ANAGRAFE)			0
TOTALE MORTI	9	5	14
DIFFERENZA TRA NATI E MORTI (+/-)	0	2	2
* ISCRITTI			
PROVENIENTI DA ALTRI COMUNI	9	10	19
PROVENIENTI DALL'ESTERO	5	4	9
ALTRI	2		2
TOTALE ISCRITTI	16	14	30
* CANCELLATI			
PER ALTRI COMUNI	19	19	38
PER L'ESTERO	6	8	14
ALTRI	4	5	9
TOTALE CANCELLATI	29	32	61
DIFFERENZA TRA ISCRITTI E CANCELLATI (+/-)	-13	-18	-31
INCREMENTO O DECREMENTO	-13	-16	-29
POPOLAZIONE RESIDENTE AL 30 GIUGNO 2016	12291	12395	24686



POPOLAZIONE RESIDENTE PER FASCE DI ETA'

giugno 2016

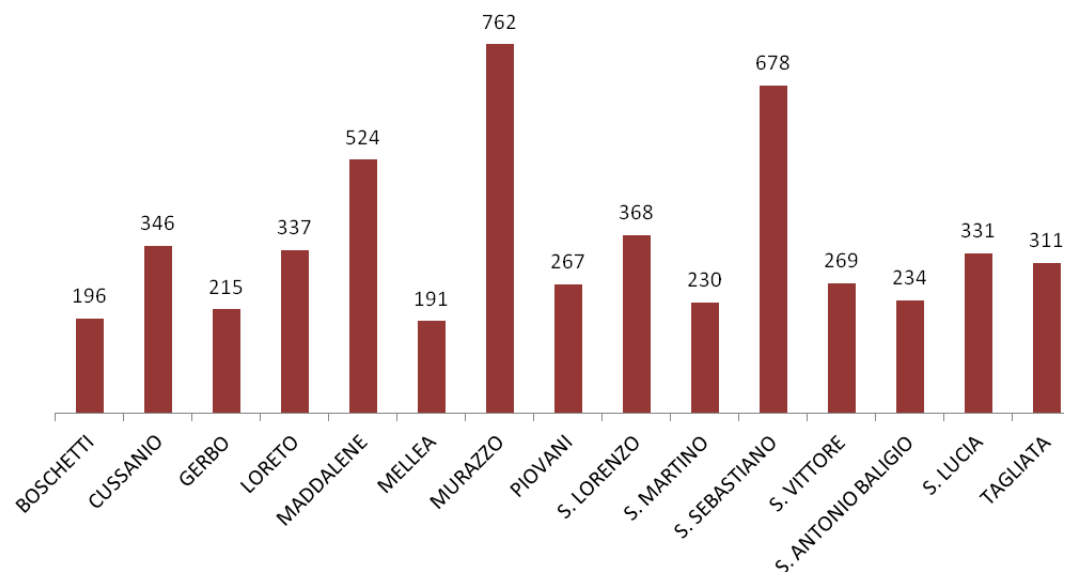
	MASCHI	FEMMINE	TOTALE
fino a 4 anni	536	468	1.004
da 5 a 9 anni	659	539	1.198
da 10 a 14 anni	622	544	1.166
da 15 a 19 anni	651	597	1.248
da 20 a 24 anni	634	622	1.256
da 25 a 29 anni	682	612	1.294
da 30 a 34 anni	735	662	1.397
da 35 a 39 anni	781	741	1.522
da 40 a 44 anni	926	885	1.811
da 45 a 49 anni	912	951	1.863
da 50 a 54 anni	999	975	1.974
da 55 a 59 anni	793	823	1.616
da 60 a 64 anni	777	786	1.563
da 65 a 69 anni	699	743	1.442
da 70 a 74 anni	619	700	1.319
da 75 a 79 anni	583	645	1.228
da 80 a 84 anni	389	507	896
da 85 a 89 anni	209	374	583
da 90 a 94 anni	76	181	257
da 95 a 99 anni	8	33	41
oltre 99 anni	1	7	8
TOTALE	12.291	12.395	24.686



POPOLAZIONE SUDDIVISA PER ZONE STATISTICHE - DEMOGRAFICHE

giugno 2016

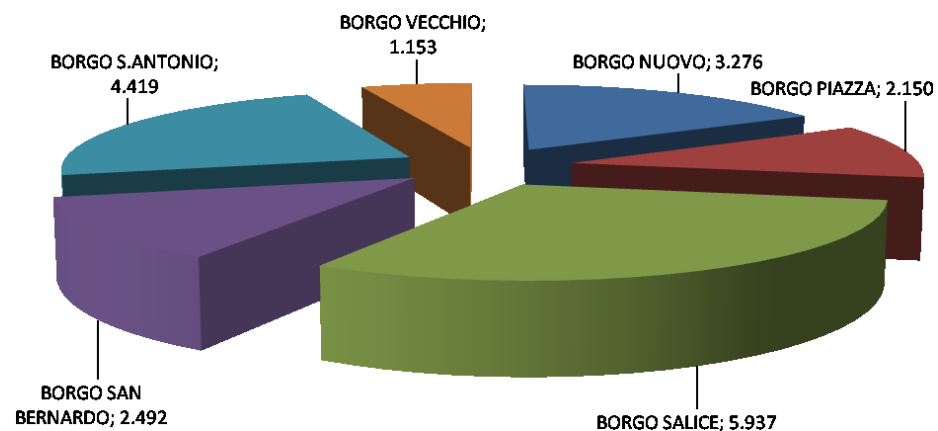
ZONE	RESIDENTI 30.06.2016
FOSSANO (Capoluogo) *	19.427
BOSCHETTI	196
CUSSANIO	346
GERBO	215
LORETO	337
MADDALENE	524
MELLEA	191
MURAZZO	762
PIOVANI	267
S. LORENZO	368
S. MARTINO	230
S. SEBASTIANO	678
S. VITTORE	269
S. ANTONIO BALIGIO	234
S. LUCIA	331
TAGLIATA	311
TOTALE	24.686



* Suddivisione demografica di Fossano capoluogo

BORGO NUOVO	3.276
BORGO PIAZZA	2.150
BORGO SALICE	5.937
BORGO SAN BERNARDO	2.492
BORGO S. ANTONIO	4.419
BORGO VECCHIO	1.153
TOTALE	19.427

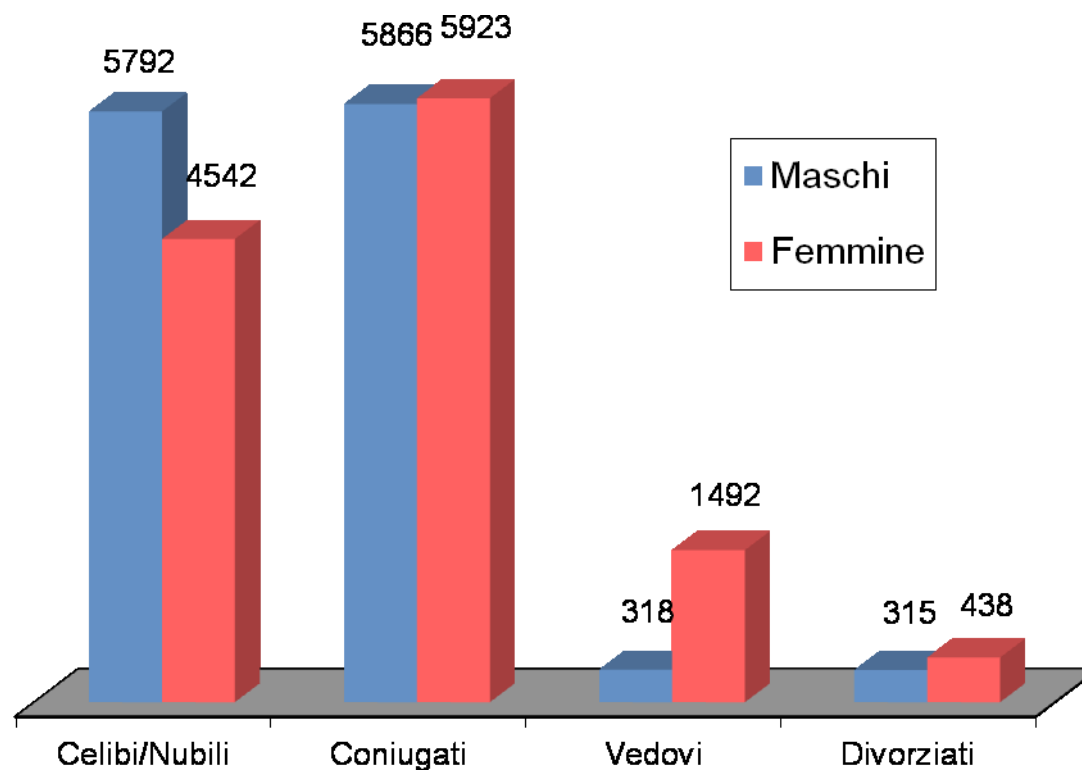
NUMERO CONVIVENZE	36
--------------------------	-----------



POPOLAZIONE RESIDENTE SUDDIVISA PER SESSO E STATO CIVILE

giugno 2016

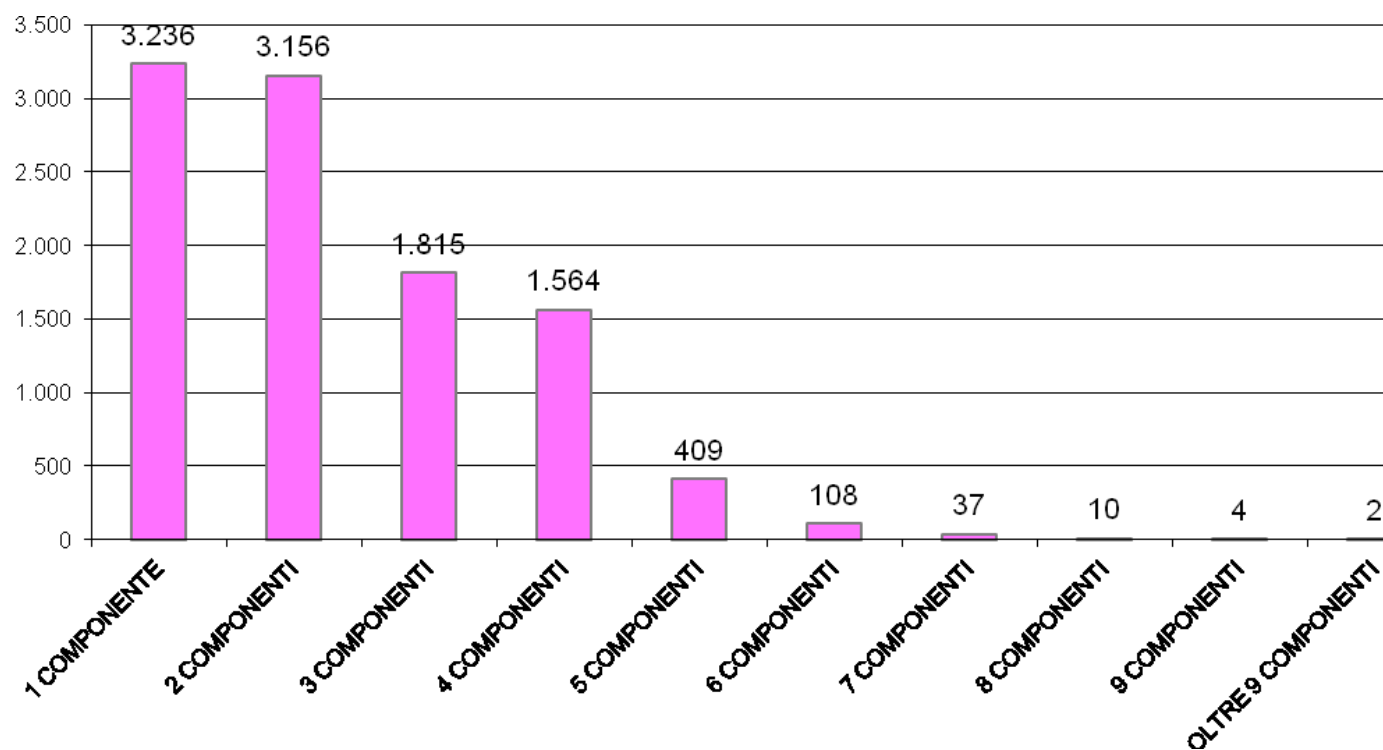
	Celibi/Nubili	Coniugati	Vedovi	Divorziati	Totale
Maschi	5.792	5.866	318	315	12.291
Femmine	4.542	5.923	1.492	438	12.395
TOTALE	10.334	11.789	1.810	753	24.686



COMPOSIZIONE NUMERICA DEI NUCLEI FAMILIARI

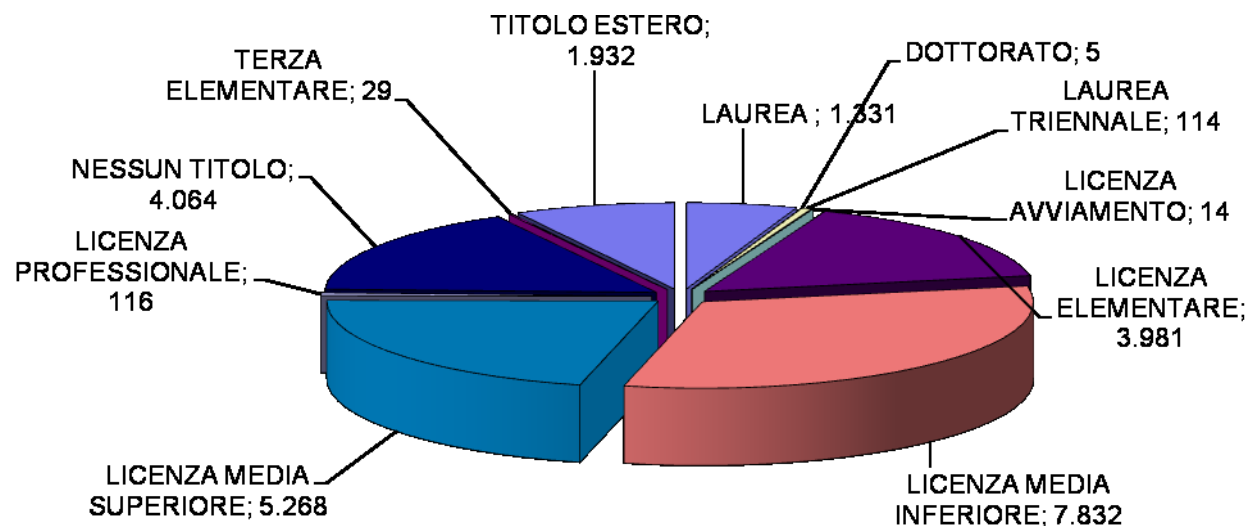
giugno 2016

1 COMPONENTE	3.236
2 COMPONENTI	3.156
3 COMPONENTI	1.815
4 COMPONENTI	1.564
5 COMPONENTI	409
6 COMPONENTI	108
7 COMPONENTI	37
8 COMPONENTI	10
9 COMPONENTI	4
OLTRE 9 COMPONENTI	2
TOTALE	10.341



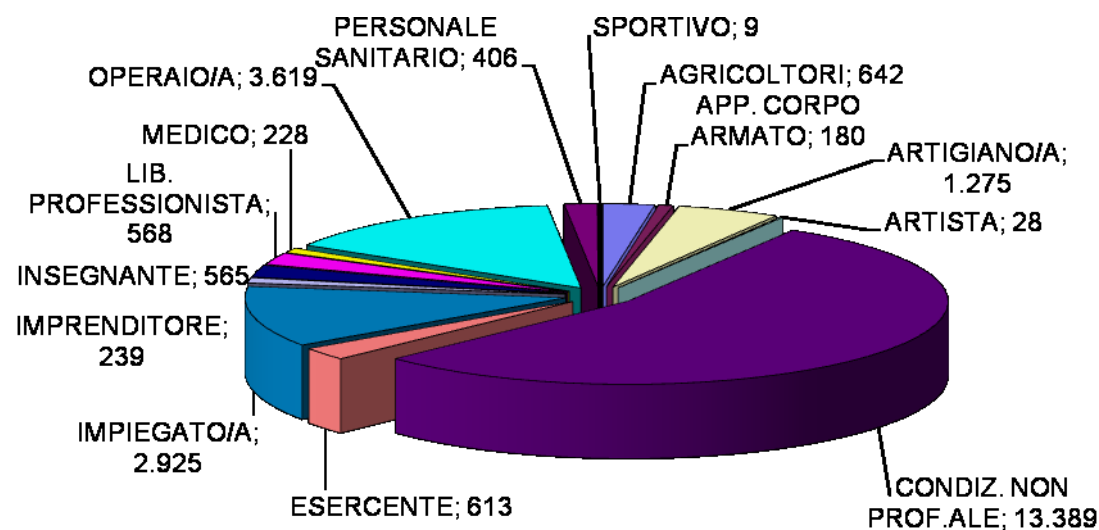
GRADO DI ISTRUZIONE NELLA POPOLAZIONE

giugno 2016



DISTRIBUZIONE PROFESSIONI NELLA POPOLAZIONE

giugno 2016



CITTADINI STRANIERI CLASSIFICATI PER SESSO E CITTADINANZA

popolazione straniera suddivisa per area geografica - giugno 2016

EUROPA	MASCHI	FEMMINE
BELGIO	1	
BULGARIA	9	11
DANIMARCA		1
FRANCIA	5	6
GERMANIA	3	2
GRAN BRETAGNA		1
LITUANIA	1	5
OLANDA	1	
POLONIA	4	3
PORTOGALLO	2	1
REP. CECA		2
ROMANIA	161	233
SPAGNA	1	2
UNGHERIA		1
Totale	188	268

ALTRI PAESI EUROPEI	MASCHI	FEMMINE
ALBANIA	305	294
BIELORUSSIA		2
BOSNIA-ERZEGOVINA	4	2
MOLDAVIA	45	49
REP. DI MACEDONIA	2	5
REP. DI SERBIA	1	1
RUSSIA	3	9
SAN MARINO	2	1
SVIZZERA	1	3
TURCHIA	1	
UCRAINA	3	8
Totale	367	374

ASIA	MASCHI	FEMMINE
ARMENIA	3	3
BANGLADESH	3	2
CINA POPOLARE	27	28
CINA (TAIWAN)		1
FILIPPINE	2	5
INDIA	91	44
PAKISTAN	3	
Totale	129	83

OCEANIA	MASCHI	FEMMINE
NUOVA GUINEA	1	
Totale	1	

AFRICA	MASCHI	FEMMINE
BURKINA FASO	27	25
CAMERUN	5	22
CAPO VERDE	1	
Rep.Dem.CONGO	18	14
COSTA D'AVORIO	25	16
EGITTO	3	1
ETIOPIA	1	3
GABON	2	
GAMBIA	3	3
GUINEA	1	1
MAROCCO	219	226
MAURITANIA	8	2
NIGERIA	2	2
REPUBBLICA CONGO	1	2
SENEGAL	191	66
SOMALIA	15	12
TANZANIA	1	
TUNISIA	3	2
Totale	526	397

AMERICA	MASCHI	FEMMINE
ARGENTINA	2	0
BRASILE	7	11
CANADA	3	1
COLOMBIA		3
CUBA	1	6
DOMINICA		1
ECUADOR		3
PERU'	14	22
REP.DOMINICANA	6	9
STATI UNITI AMER.	2	1
Totale	35	57

	MASCHI	FEMMINE
CITTADINANZA NON CONOSCIUTA	5	1

	MASCHI	FEMMINE
TOTALE	1.251	1.180

