



Città di Fossano

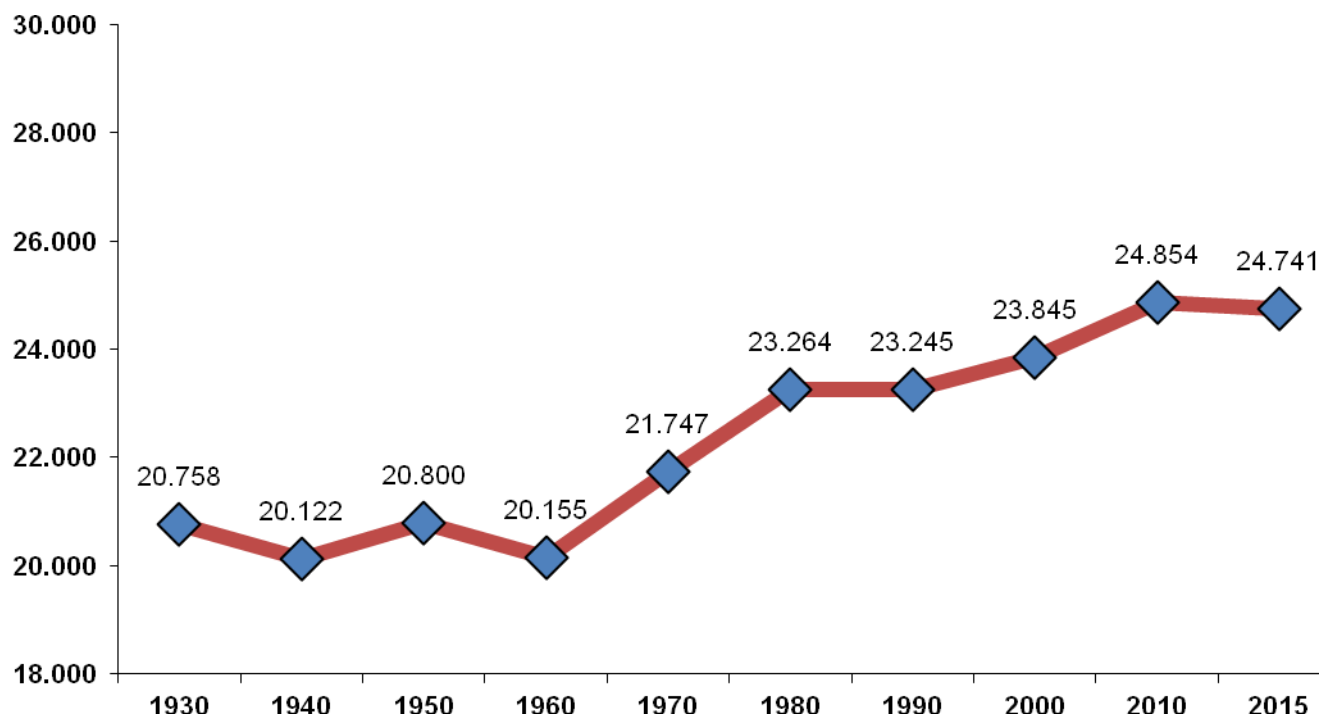
Provincia di Cuneo

*Dipartimento Amministrativo
Servizi Demografici - Ufficio Statistica*

FOSSANO E LA SUA POPOLAZIONE

GIUGNO 2015

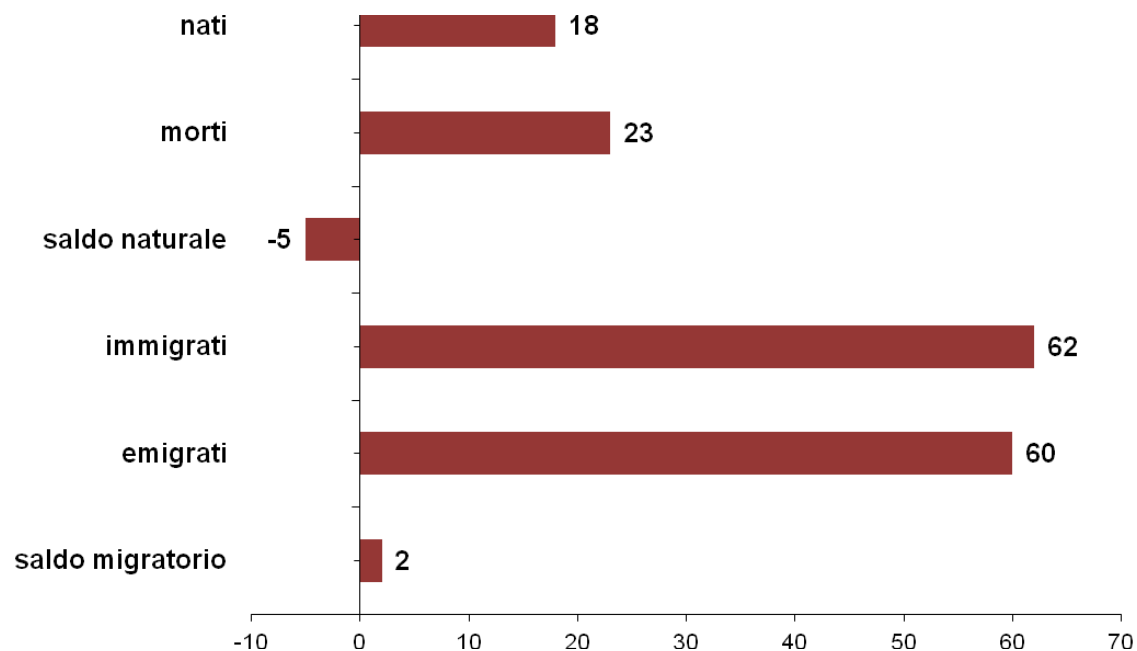
serie storica - popolazione residente



MOVIMENTO E CALCOLO DELLA POPOLAZIONE RESIDENTE

movimento naturale e migratorio - giugno 2015

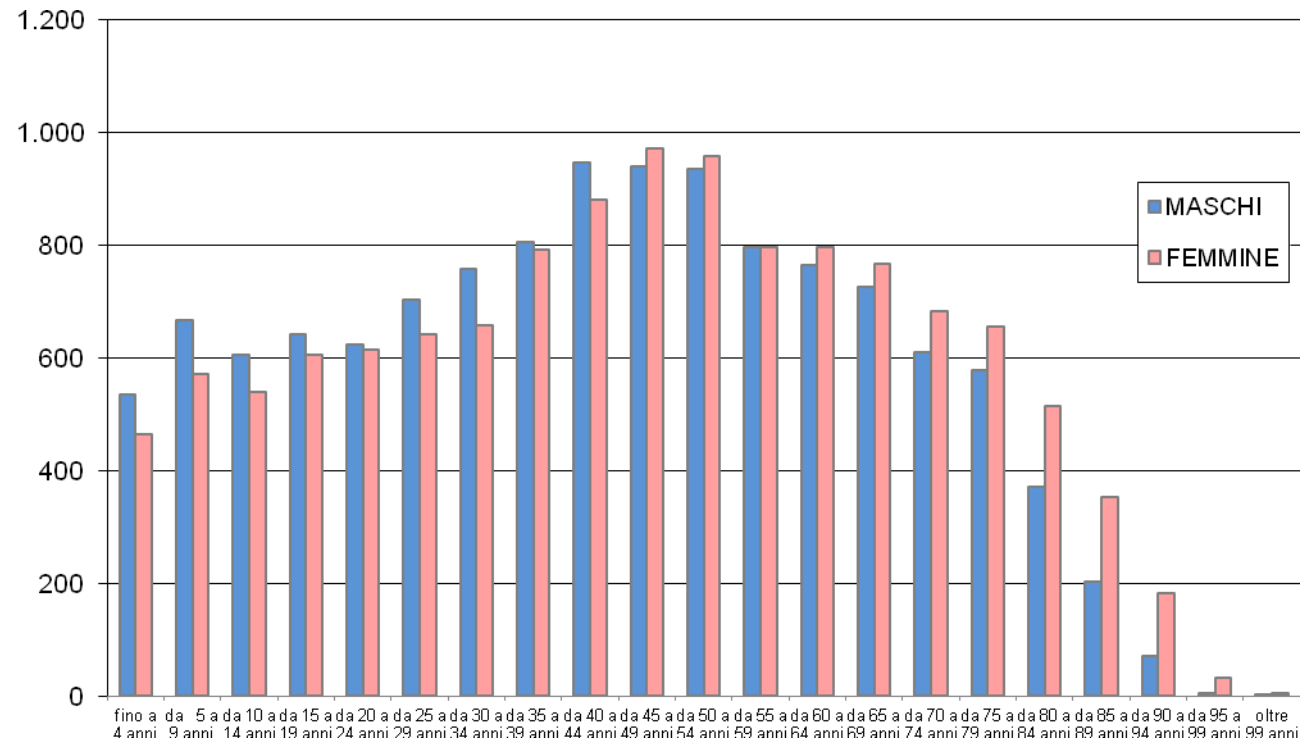
	MASCHI	FEMMINE	TOTALE
POPOLAZIONE RESIDENTE AL 1° GIUGNO 2015	12283	12461	24744
* NATI VIVI			
NEL COMUNE			0
IN ALTRO COMUNE (ATTI TRASCritti)	9	9	18
ALL'ESTERO (DA PERSONE ISCRITTE IN ANAGRAFE)			0
TOTALE NATI VIVI	9	9	18
* MORTI			
NEL COMUNE	4	4	8
IN ALTRO COMUNE (ATTI TRASCritti)	6	9	15
ALL'ESTERO (DA PERSONE ISCRITTE IN ANAGRAFE)			0
TOTALE MORTI	10	13	23
DIFFERENZA TRA NATI E MORTI (+/-)	-1	-4	-5
* ISCRITTI			
PROVENIENTI DA ALTRI COMUNI	21	22	43
PROVENIENTI DALL'ESTERO	5	11	16
ALTRI	3		3
TOTALE ISCRITTI	29	33	62
* CANCELLATI			
PER ALTRI COMUNI	24	18	42
PER L'ESTERO	5	5	10
ALTRI	7	1	8
TOTALE CANCELLATI	36	24	60
DIFFERENZA TRA ISCRITTI E CANCELLATI (+/-)	-7	9	2
INCREMENTO O DECREMENTO	-8	5	-3
POPOLAZIONE RESIDENTE AL 30 GIUGNO 2015	12275	12466	24741



POPOLAZIONE RESIDENTE PER FASCE DI ETA'

giugno 2015

	MASCHI	FEMMINE	TOTALE
fino a 4 anni	535	465	1.000
da 5 a 9 anni	667	571	1.238
da 10 a 14 anni	604	539	1.143
da 15 a 19 anni	641	604	1.245
da 20 a 24 anni	623	614	1.237
da 25 a 29 anni	702	642	1.344
da 30 a 34 anni	756	657	1.413
da 35 a 39 anni	805	791	1.596
da 40 a 44 anni	945	880	1.825
da 45 a 49 anni	940	971	1.911
da 50 a 54 anni	935	957	1.892
da 55 a 59 anni	795	796	1.591
da 60 a 64 anni	765	795	1.560
da 65 a 69 anni	725	766	1.491
da 70 a 74 anni	610	681	1.291
da 75 a 79 anni	577	654	1.231
da 80 a 84 anni	370	513	883
da 85 a 89 anni	203	352	555
da 90 a 94 anni	71	182	253
da 95 a 99 anni	5	31	36
oltre 99 anni	1	5	6
TOTALE	12.275	12.466	24.741



POPOLAZIONE SUDDIVISA PER ZONE STATISTICHE - DEMOGRAFICHE

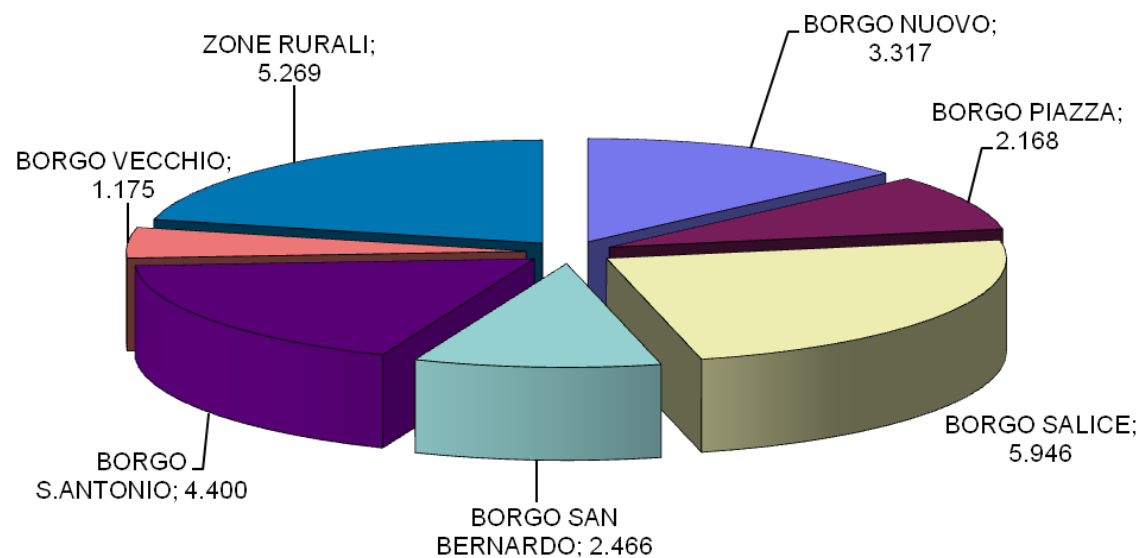
giugno 2015

ZONE	RESIDENTI 30/06/2015
FOSSANO (Capoluogo) *	19.472
BOSCHETTI	198
CUSSANIO	348
GERBO	221
LORETO	339
MADDALENE	531
MELLEA	193
MURAZZO	764
PIOVANI	270
S. LORENZO	355
S. MARTINO	231
S. SEBASTIANO	668
S. VITTORE	272
S. ANTONIO BALIGIO	244
S. LUCIA	331
TAGLIATA	304
TOTALE	24.741

* Suddivisione demografica di Fossano capoluogo

BORGNO NUOVO	3.317
BORGNO PIAZZA	2.168
BORGNO SALICE	5.946
BORGNO SAN BERNARDO	2.466
BORGNO S. ANTONIO	4.400
BORGNO VECCHIO	1.175
TOTALE	19.472

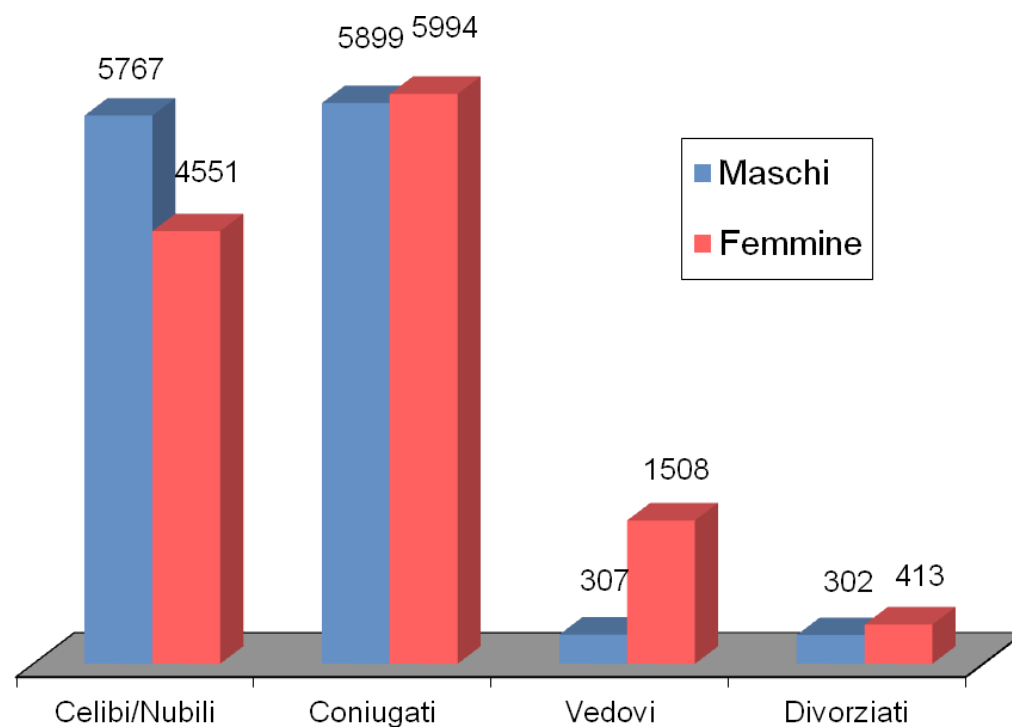
NUMERO CONVIVENZE	36
--------------------------	-----------



POPOLAZIONE RESIDENTE SUDDIVISA PER SESSO E STATO CIVILE

giugno 2015

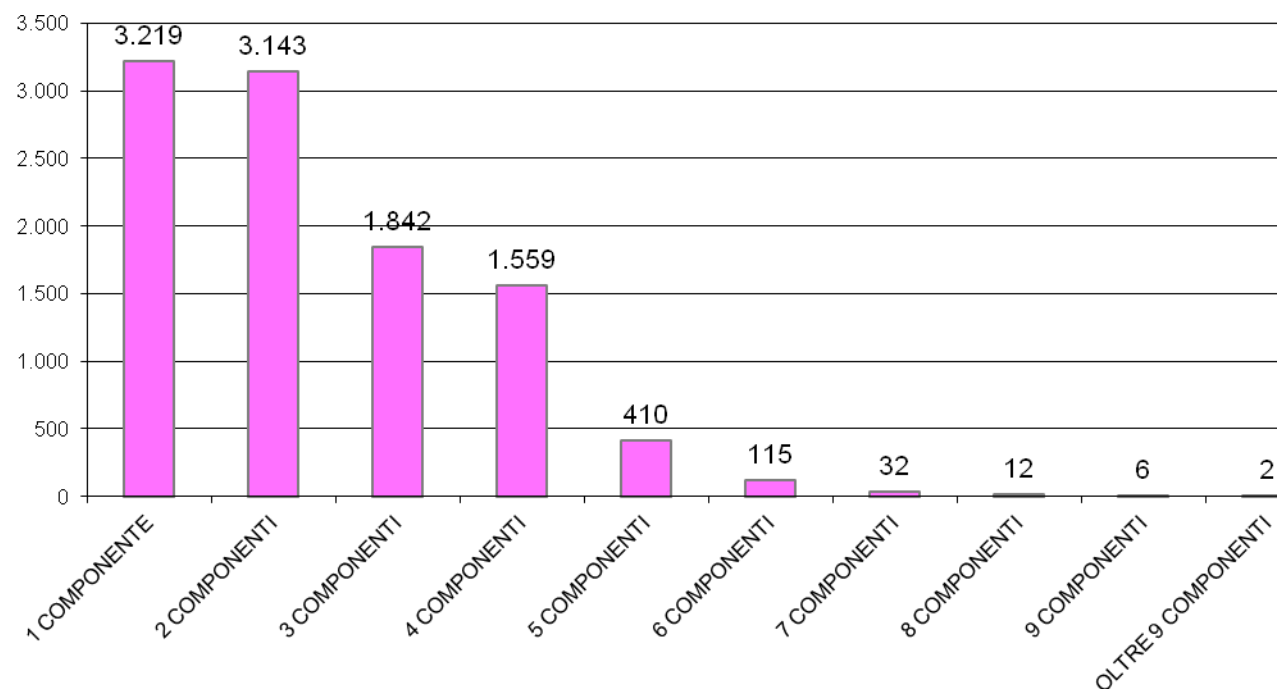
	Celibi/Nubili	Coniugati	Vedovi	Divorziati	Totale
Maschi	5.767	5.899	307	302	12.275
Femmine	4.551	5.994	1.508	413	12.466
TOTALE	10.318	11.893	1.815	715	24.741



COMPOSIZIONE NUMERICA DEI NUCLEI FAMILIARI

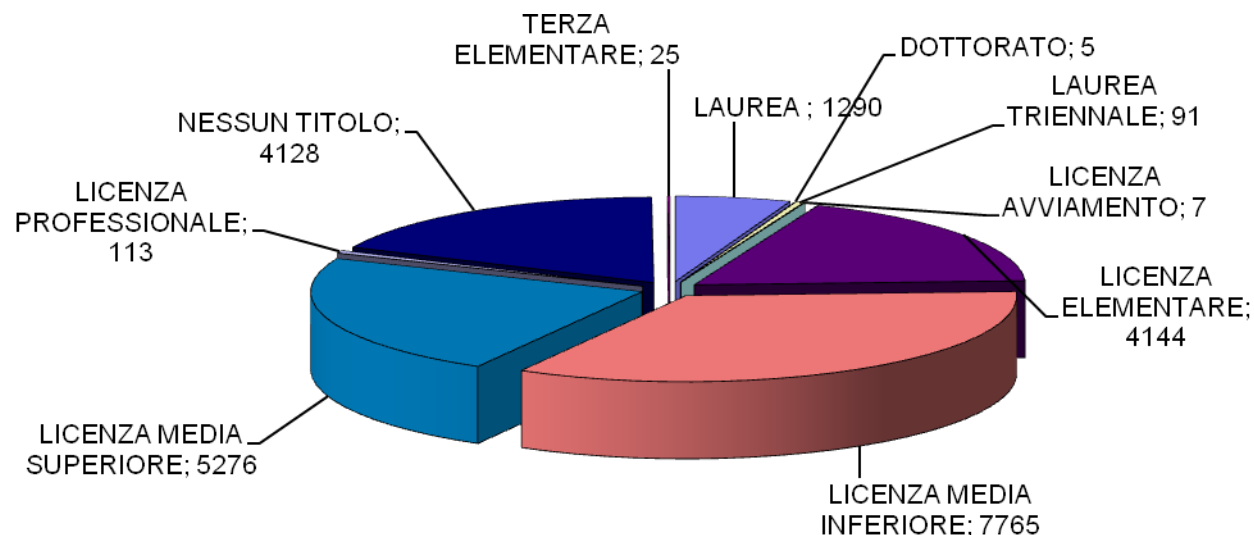
giugno 2015

1 COMPONENTE	3.219
2 COMPONENTI	3.143
3 COMPONENTI	1.842
4 COMPONENTI	1.559
5 COMPONENTI	410
6 COMPONENTI	115
7 COMPONENTI	32
8 COMPONENTI	12
9 COMPONENTI	6
OLTRE 9 COMPONENTI	2
TOTALE	10.340



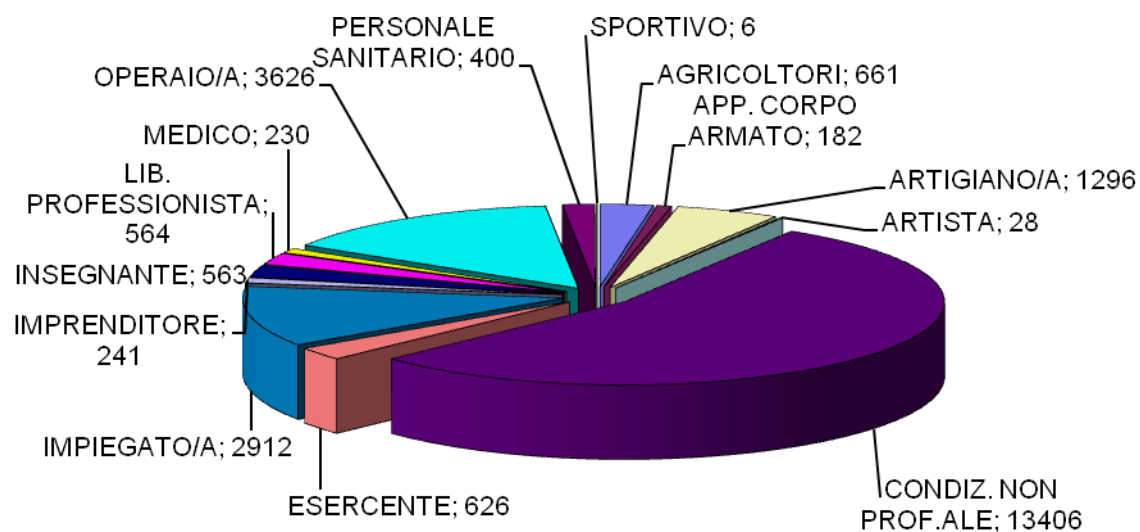
GRADO DI ISTRUZIONE NELLA POPOLAZIONE

giugno 2015



DISTRIBUZIONE PROFESSIONI NELLA POPOLAZIONE

giugno 2015



CITTADINI STRANIERI CLASSIFICATI PER SESSO E CITTADINANZA

popolazione straniera suddivisa per area geografica - giugno 2015

EUROPA	MASCHI	FEMMINE
BELGIO	1	
BULGARIA	10	11
DANIMARCA		1
FRANCIA	4	5
GERMANIA	3	2
GRAN BRETAGNA		1
LITUANIA	1	5
OLANDA	1	
POLONIA	4	4
PORTOGALLO	2	1
REP. CECA		1
ROMANIA	169	219
SPAGNA	1	2
Totale	196	252

ALTRI PAESI EUROPEI	311	312
ALBANIA		5
BIELORUSSIA	3	4
BOSNIA-ERZEGOVINA	49	56
MOLDAVIA	2	3
REP. DI MACEDONIA	1	1
REP. DI SERBIA	3	8
RUSSIA	2	1
SAN MARINO	1	3
SVIZZERA	1	
TURCHIA	3	9
UCRAINA	311	312
Totale		5

ASIA	MASCHI	FEMMINE
ARMENIA	3	3
BANGLADESH	1	2
CINA POPOLARE	22	27
CINA (TAIWAN)		1
FILIPPINE	2	5
INDIA	81	41
PAKISTAN	1	
Totale	110	79

OCEANIA	MASCHI	FEMMINE
NUOVA GUINEA	1	
Totale	1	

AFRICA	MASCHI	FEMMINE
BURKINA FASO	32	30
CAMERUN	4	22
CAPO VERDE	2	
CONGO	2	2
Rep.Dem.CONGO	17	15
COSTA D'AVORIO	24	14
EGITTO	3	1
ETIOPIA	1	3
GABON	2	
GAMBIA	2	3
GUINEA	4	1
MAROCCO	229	232
MAURITANIA	10	2
NIGERIA	2	2
SENEGAL	198	72
SOMALIA	20	13
TANZANIA	1	
TUNISIA	2	
Totale	555	412

AMERICA	MASCHI	FEMMINE
ARGENTINA	3	0
BRASILE	6	9
CANADA	3	1
COLOMBIA		4
CUBA	1	5
DOMINICA		1
ECUADOR		3
PERU'	14	24
REP.DOMINICANA	7	11
STATI UNITI AMER.	2	1
Totale	36	59

	MASCHI	FEMMINE
CITTADINANZA NON CONOSCIUTA	2	

	MASCHI	FEMMINE
TOTALE	1.276	1.204

