



Città di Fossano

Provincia di Cuneo

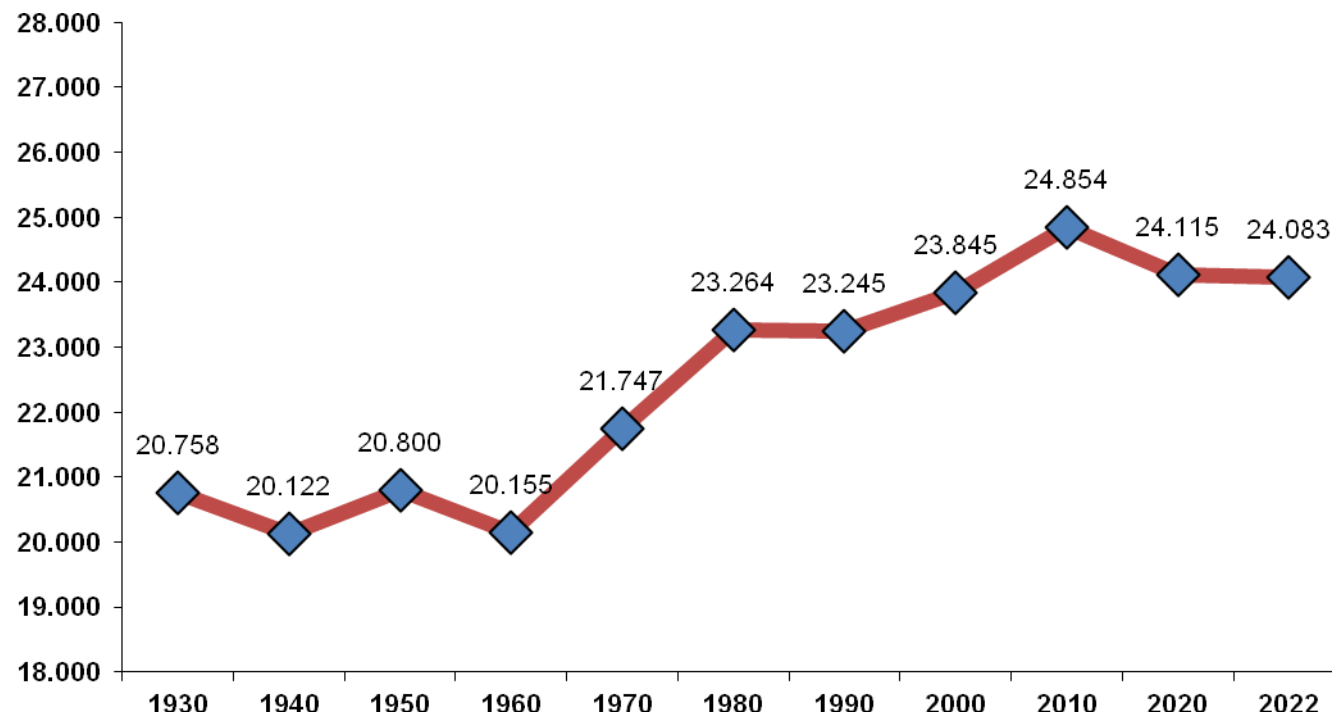
Dipartimento Servizi al Cittadino

Servizi Demografici - Ufficio Statistica

FOSSANO E LA SUA POPOLAZIONE

GENNAIO 2022

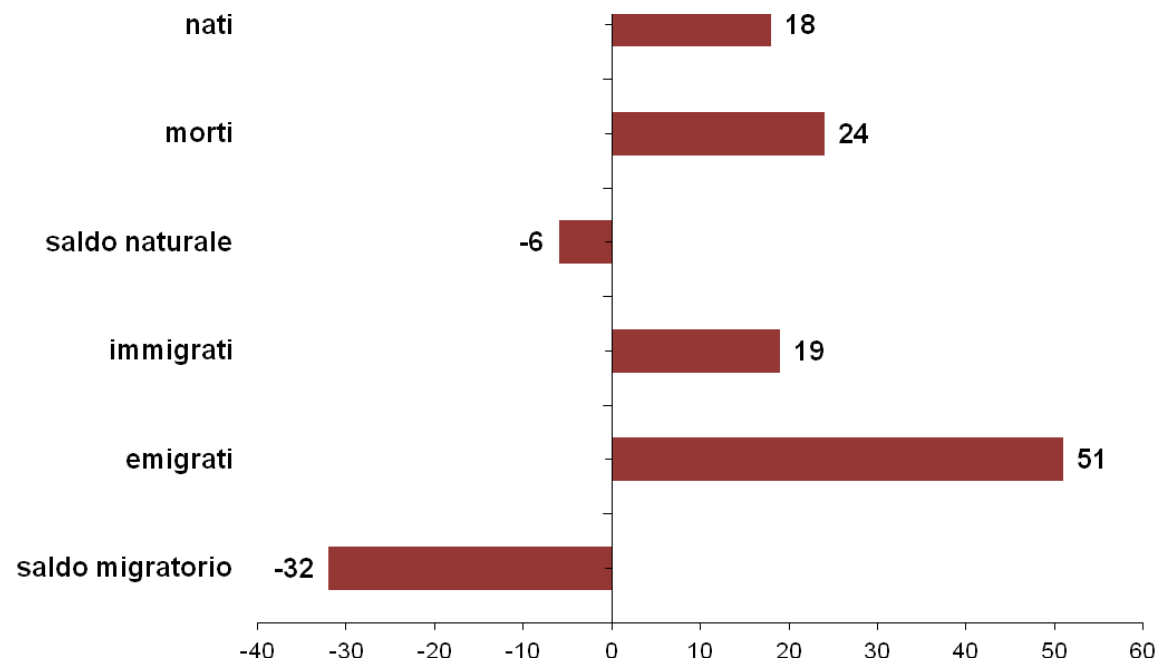
serie storica - popolazione residente



MOVIMENTO E CALCOLO DELLA POPOLAZIONE RESIDENTE

movimento naturale e migratorio - gennaio 2022

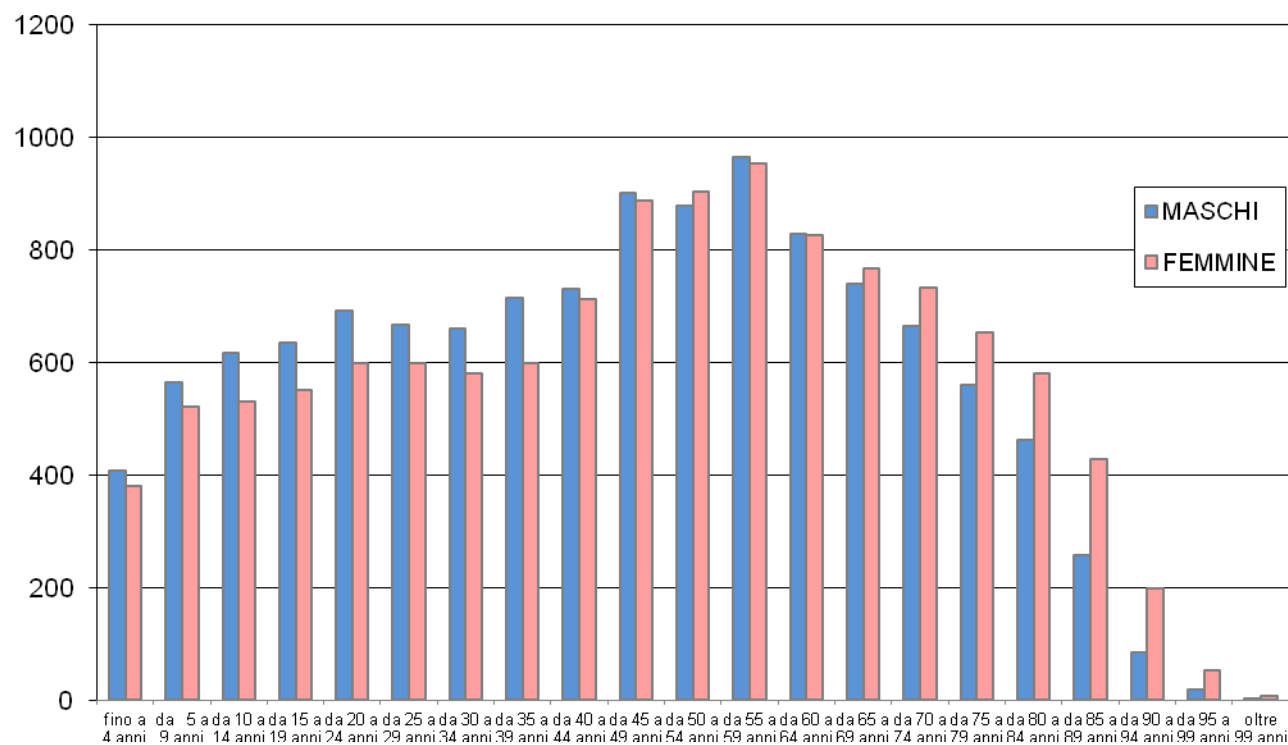
	MASCHI	FEMMINE	TOTALE
POPOLAZIONE RESIDENTE AL 1° GENAIO 2022	12059	12062	24121
* NATI VIVI			
NEL COMUNE			0
IN ALTRO COMUNE (ATTI TRASCRITTI)	9	9	18
ALL'ESTERO (DA PERSONE ISCRITTE IN ANAGRAFE)			0
TOTALE NATI VIVI	9	9	18
* MORTI			
NEL COMUNE	6	10	16
IN ALTRO COMUNE (ATTI TRASCRITTI)	4	4	8
ALL'ESTERO (DA PERSONE ISCRITTE IN ANAGRAFE)			0
TOTALE MORTI	10	14	24
DIFFERENZA TRA NATI E MORTI (+/-)	-1	-5	-6
* ISCRITTI			
PROVENIENTI DA ALTRI COMUNI	7	8	15
PROVENIENTI DALL'ESTERO	2	2	4
ALTRI			0
TOTALE ISCRITTI	9	10	19
* CANCELLATI			
PER ALTRI COMUNI	20	16	36
PER L'ESTERO		1	1
ALTRI	11	3	14
TOTALE CANCELLATI	31	20	51
DIFFERENZA TRA ISCRITTI E CANCELLATI (+/-)	-22	-10	-32
INCREMENTO O DECREMENTO	-23	-15	-38
POPOLAZIONE RESIDENTE AL 31 GENAIO 2022	12036	12047	24083



POPOLAZIONE RESIDENTE PER FASCE DI ETA'

gennaio 2022

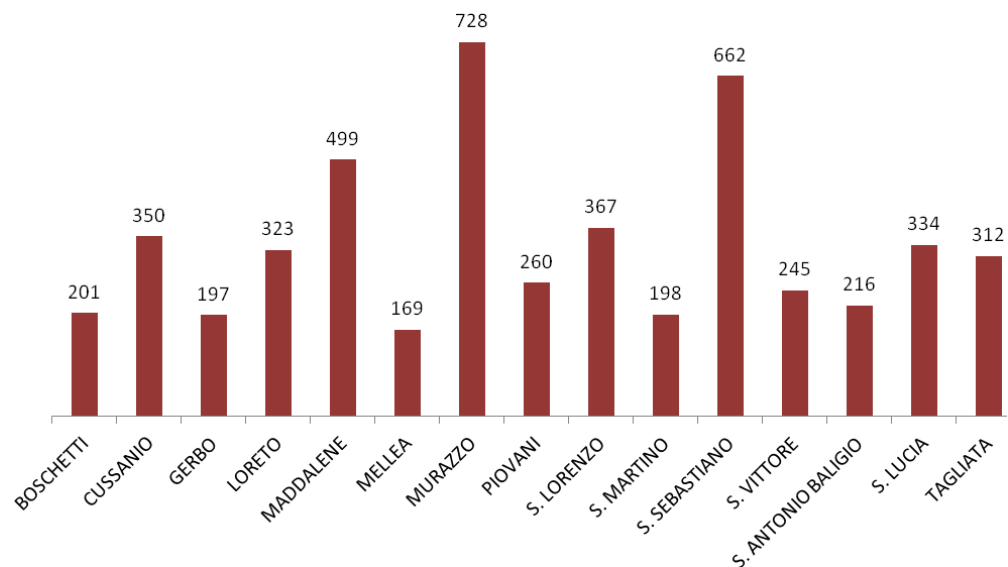
	MASCHI	FEMMINE	TOTALE
fino a 4 anni	406	379	785
da 5 a 9 anni	564	520	1084
da 10 a 14 anni	616	529	1145
da 15 a 19 anni	635	551	1186
da 20 a 24 anni	692	598	1290
da 25 a 29 anni	667	598	1265
da 30 a 34 anni	659	579	1238
da 35 a 39 anni	715	598	1313
da 40 a 44 anni	729	712	1441
da 45 a 49 anni	900	886	1786
da 50 a 54 anni	877	903	1780
da 55 a 59 anni	964	952	1916
da 60 a 64 anni	827	825	1652
da 65 a 69 anni	739	767	1506
da 70 a 74 anni	663	731	1394
da 75 a 79 anni	560	652	1212
da 80 a 84 anni	462	580	1042
da 85 a 89 anni	257	428	685
da 90 a 94 anni	84	199	283
da 95 a 99 anni	18	52	70
oltre 99 anni	2	8	10
TOTALE	12036	12047	24083



POPOLAZIONE SUDDIVISA PER ZONE STATISTICHE - DEMOGRAFICHE

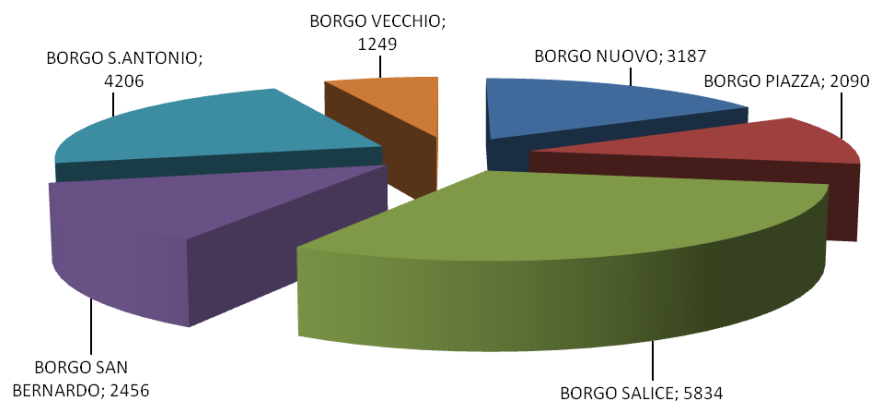
gennaio 2022

ZONE	RESIDENTI 31.01.2022
FOSSANO (Capoluogo) *	19022
BOSCHETTI	201
CUSSANIO	350
GERBO	197
LORETO	323
MADDALENE	499
MELLEA	169
MURAZZO	728
PIOVANI	260
S. LORENZO	367
S. MARTINO	198
S. SEBASTIANO	662
S. VITTORE	245
S. ANTONIO BALIGIO	216
S. LUCIA	334
TAGLIATA	312
TOTALE	24083



* Suddivisione demografica di Fossano capoluogo

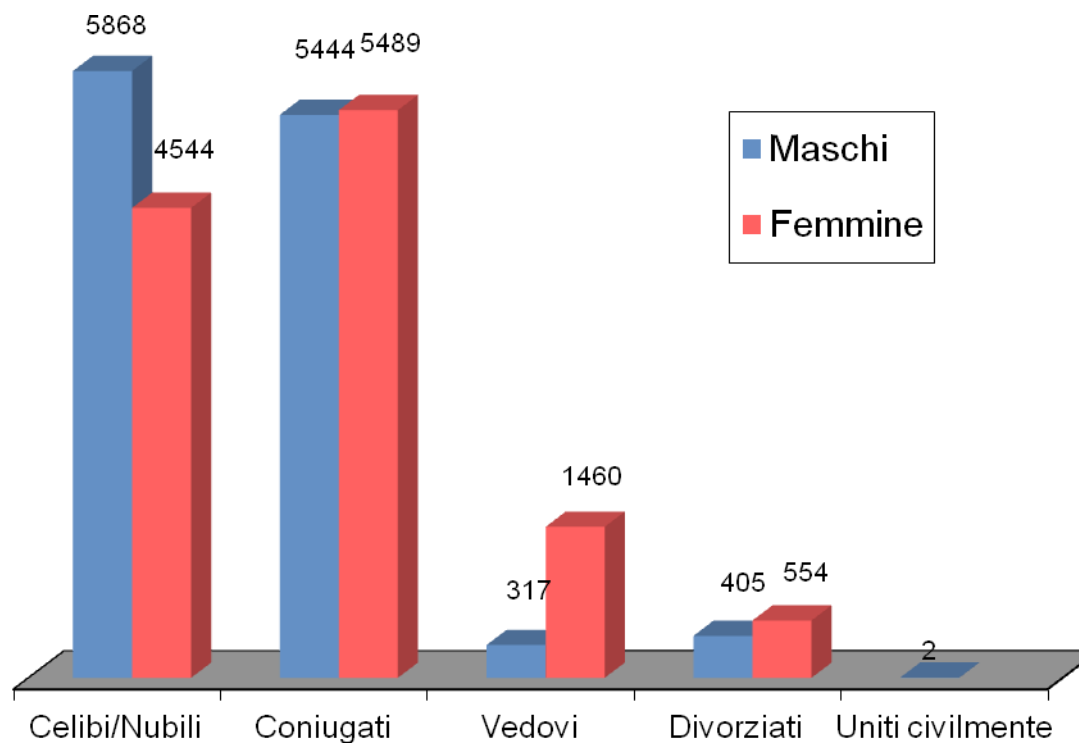
BORGO NUOVO	3187
BORGO PIAZZA	2090
BORGO SALICE	5834
BORGO SAN BERNARDO	2456
BORGO S. ANTONIO	4206
BORGO VECCHIO	1249
TOTALE	19022



POPOLAZIONE RESIDENTE SUDDIVISA PER SESSO E STATO CIVILE

gennaio 2022

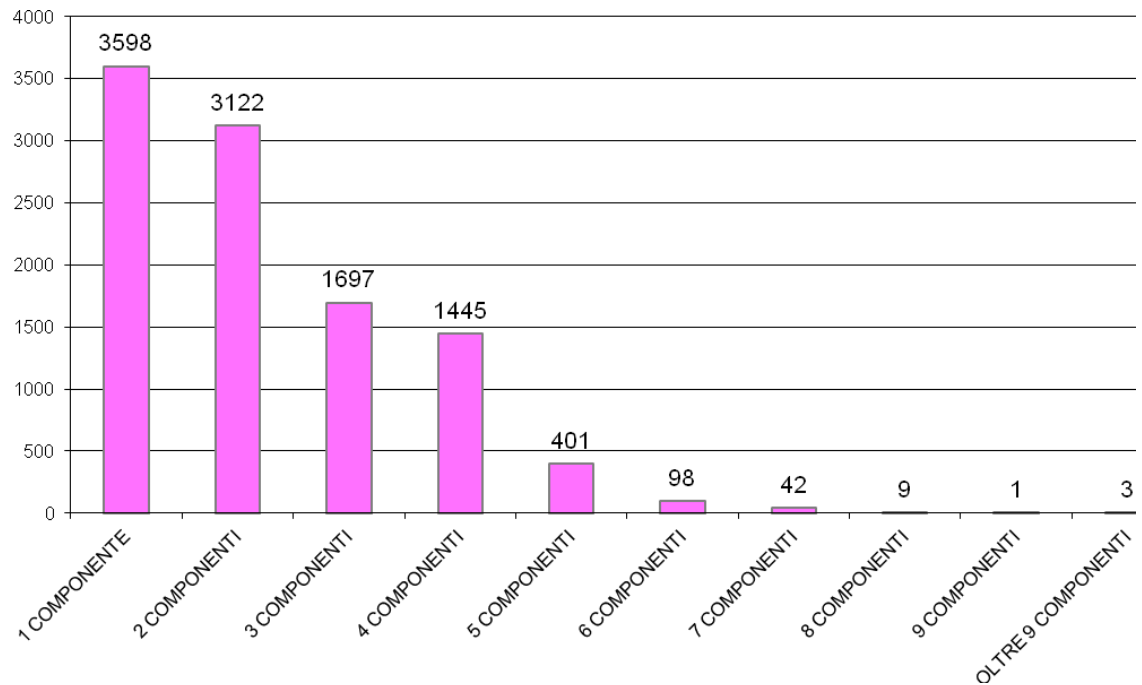
	Celibi/Nubili	Coniugati	Vedovi	Divorziati	Uniti civilmente	Totale
Maschi	5868	5444	317	405	2	12.036
Femmine	4544	5489	1460	554		12.047
TOTALE	10.412	10.933	1.777	959	2	24.083



COMPOSIZIONE NUMERICA DEI NUCLEI FAMILIARI

gennaio 2022

1 COMPONENTE	3598
2 COMPONENTI	3122
3 COMPONENTI	1697
4 COMPONENTI	1445
5 COMPONENTI	401
6 COMPONENTI	98
7 COMPONENTI	42
8 COMPONENTI	9
9 COMPONENTI	1
OLTRE 9 COMPONENTI	3
TOTALE	10416

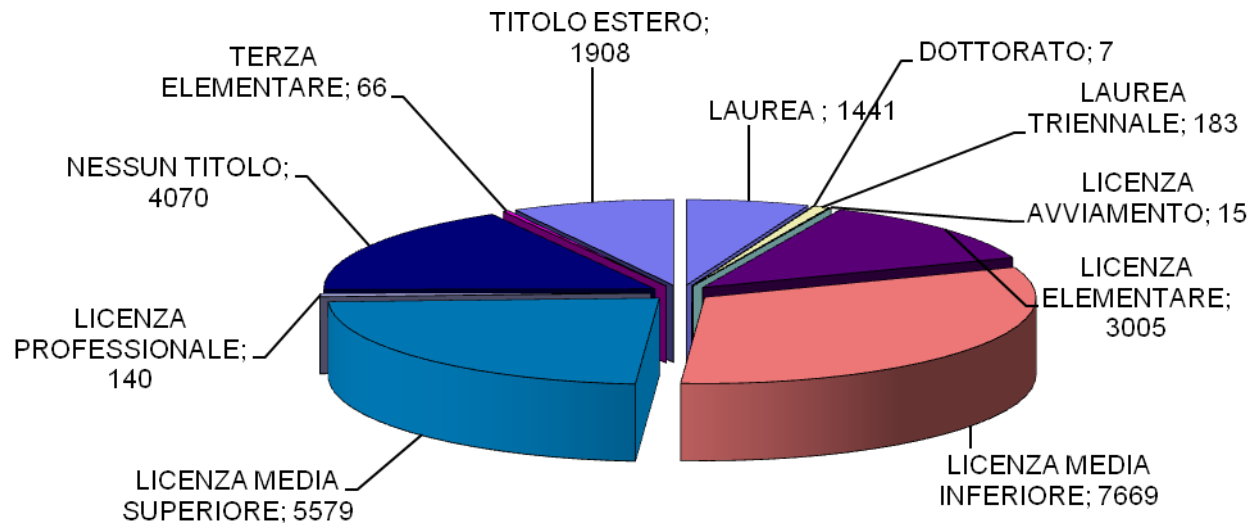


NUMERO CONVIVENZE	44
-------------------	----

Nota: per "convivenza" si intende una comunità (religiosa, assistenziale, militare ecc.) in cui coabita un insieme di persone.

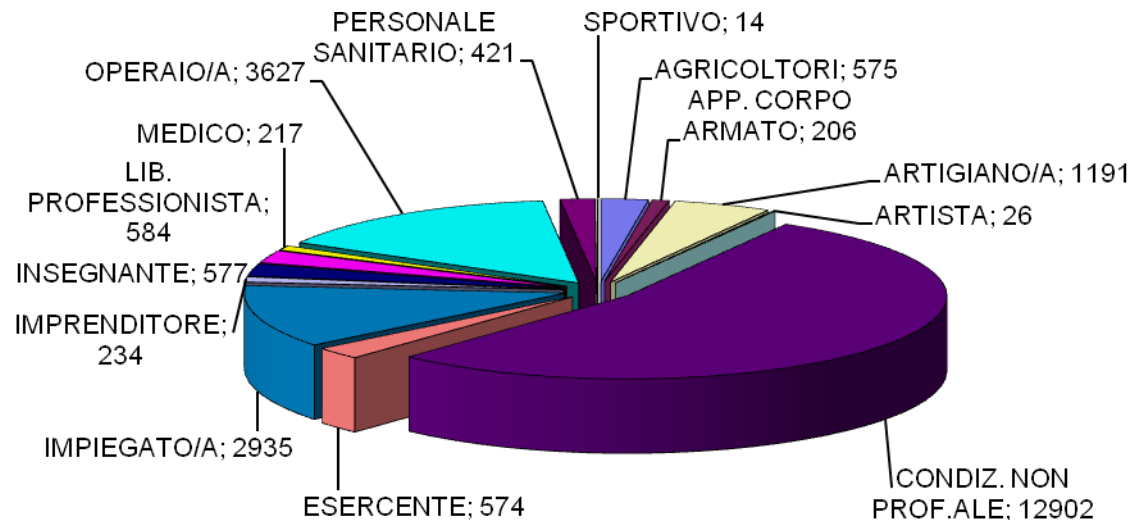
GRADO DI ISTRUZIONE NELLA POPOLAZIONE

gennaio 2022



DISTRIBUZIONE PROFESSIONI NELLA POPOLAZIONE

gennaio 2022



CITTADINI STRANIERI CLASSIFICATI PER SESSO E CITTADINANZA

popolazione straniera suddivisa per area geografica - gennaio 2022

EUROPA	MASCHI	FEMMINE
BELGIO	1	
BULGARIA	6	9
DANIMARCA		1
FRANCIA	4	4
GERMANIA	3	2
LITUANIA	1	2
POLONIA	1	3
PORTOGALLO	1	2
REP. CECA		1
ROMANIA	172	229
SPAGNA		2
Totale	189	255

ALTRI PAESI EUROPEI	MASCHI	FEMMINE
ALBANIA	308	292
BOSNIA-ERZEGOVINA	2	
MOLDAVIA	33	41
REGNO UNITO		1
REP. DI MACEDONIA	1	2
REP. DI SERBIA	2	2
RUSSIA	4	10
SAN MARINO	2	
SVIZZERA	2	3
TURCHIA	6	4
UCRAINA	3	14
Totale	363	369

ASIA	MASCHI	FEMMINE
ARMENIA	3	3
BANGLADESH	3	
CINA POPOLARE	32	36
CINA (TAIWAN)	1	
FILIPPINE	4	4
INDIA	93	57
IRAN	1	1
PAKISTAN	1	
SIRIA	5	8
THAILANDIA		2
Totale	143	111

AFRICA	MASCHI	FEMMINE
ALGERIA		1
BURKINA FASO	26	12
CAMERUN	3	9
CAPO VERDE	3	1
CAPO VERDE ISOLE	1	
Rep.Dem.CONGO	15	16
COSTA D'AVORIO	29	17
EGITTO	15	7
ETIOPIA	1	2
GAMBIA	6	1
GHANA	5	
GUINEA	6	1
KENIA		1
MALI	5	3
MAROCCO	208	196
MAURITANIA	6	2
NIGERIA	6	5
REP.DEL CONGO		3
SENEGAL	165	52
SIERRA LEONE	1	
SOMALIA	11	8
TUNISIA	2	4
Totale	514	341

AMERICA	MASCHI	FEMMINE
ARGENTINA	4	3
BRASILE	12	11
CANADA	3	1
CILE	1	
COLOMBIA		2
CUBA	1	6
ECUADOR	2	1
EL SALVADOR		1
MESSICO	1	2
NICARAGUA		3
PERU'	6	23
REP.DOMINICANA	9	10
STATI UNITI AMER.	1	1
URUGUAY		1
VENEZUELA		1
Totale	40	66

OCEANIA	MASCHI	FEMMINE
NUOVA GUINEA	5	
Totale	5	

CITTADINANZA	MASCHI	FEMMINE
NON CONOSCIUTA	5	5
APOLIDE		1

	MASCHI	FEMMINE
TOTALE	1.259	1.148

