



*Città di Fossano*

*Provincia di Cuneo*

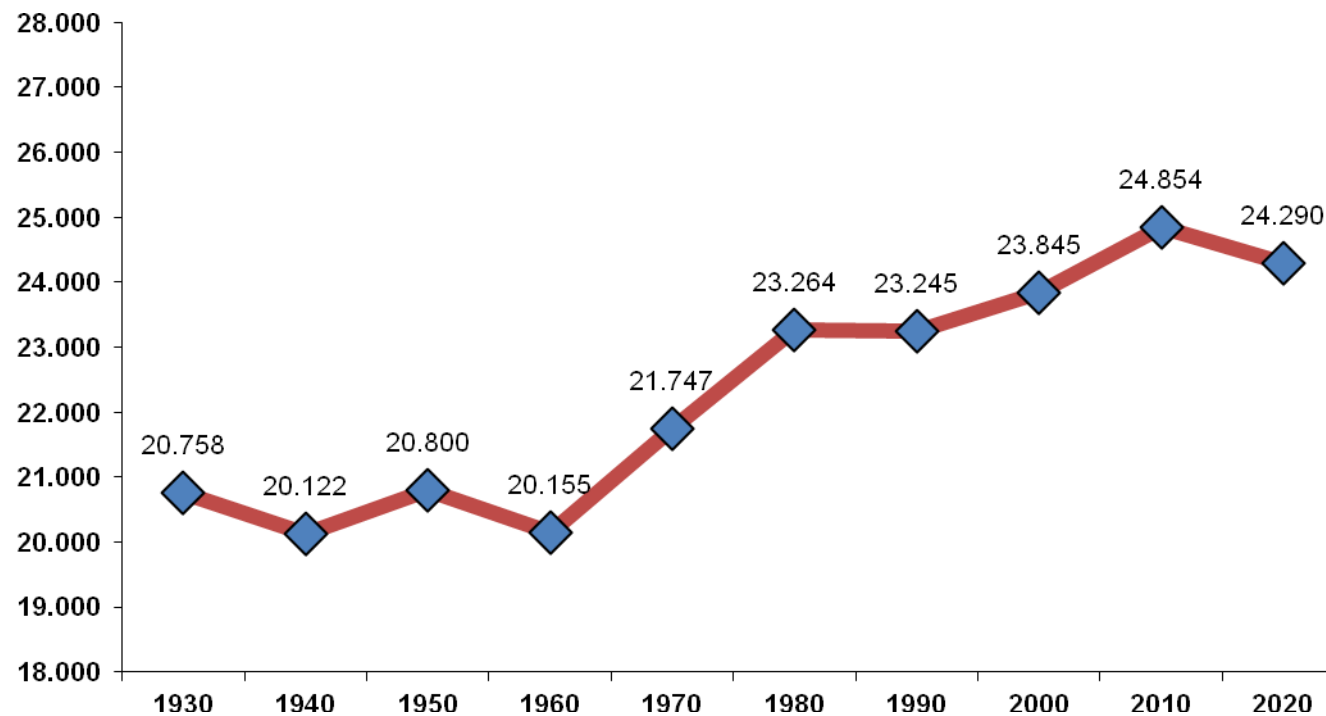
*Dipartimento Servizi al Cittadino*

*Servizi Demografici - Ufficio Statistica*

## **FOSSANO E LA SUA POPOLAZIONE**

### **GENNAIO 2021**

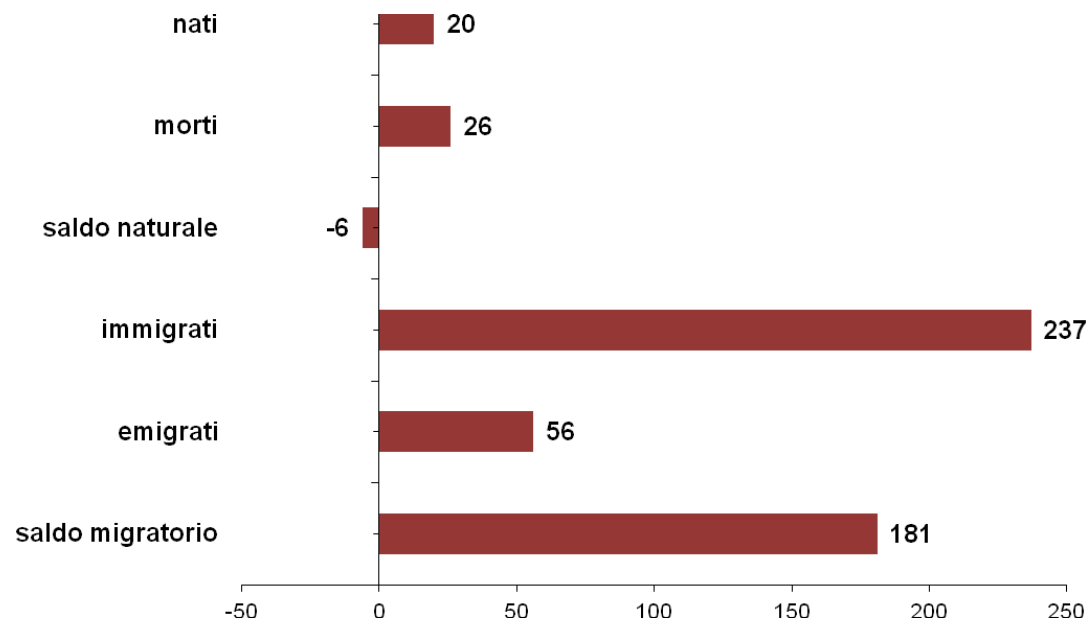
serie storica - popolazione residente



## MOVIMENTO E CALCOLO DELLA POPOLAZIONE RESIDENTE

### movimento naturale e migratorio - gennaio 2021

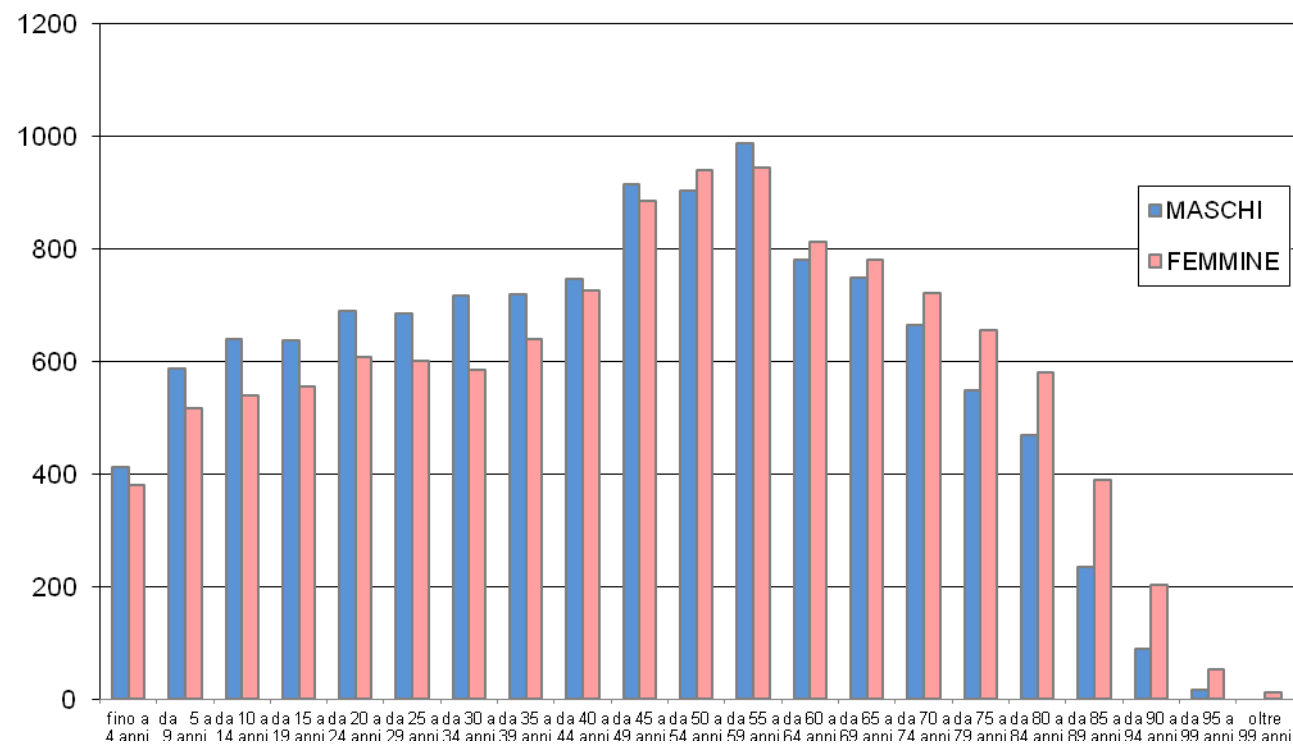
	MASCHI	FEMMINE	TOTALE
<b>POPOLAZIONE RESIDENTE AL 1° GENNAIO 2021</b>	<b>12081</b>	<b>12034</b>	<b>24115</b>
<b>* NATI VIVI</b>			
NEL COMUNE			0
IN ALTRO COMUNE (ATTI TRASCRITTI)	11	9	20
ALL'ESTERO (DA PERSONE ISCRITTE IN ANAGRAFE)			0
<b>TOTALE NATI VIVI</b>	<b>11</b>	<b>9</b>	<b>20</b>
<b>* MORTI</b>			
NEL COMUNE	4	5	9
IN ALTRO COMUNE (ATTI TRASCRITTI)	7	10	17
ALL'ESTERO (DA PERSONE ISCRITTE IN ANAGRAFE)			0
<b>TOTALE MORTI</b>	<b>11</b>	<b>15</b>	<b>26</b>
<b>DIFFERENZA TRA NATI E MORTI (+/-)</b>		<b>-6</b>	<b>-6</b>
<b>* ISCRITTI</b>			
PROVENIENTI DA ALTRI COMUNI	88	102	190
PROVENIENTI DALL'ESTERO	24	15	39
ALTRI	7	1	8
<b>TOTALE ISCRITTI</b>	<b>119</b>	<b>118</b>	<b>237</b>
<b>* CANCELLATI</b>			
PER ALTRI COMUNI	18	26	44
PER L'ESTERO			0
ALTRI	7	5	12
<b>TOTALE CANCELLATI</b>	<b>25</b>	<b>31</b>	<b>56</b>
<b>DIFFERENZA TRA ISCRITTI E CANCELLATI (+/-)</b>	<b>94</b>	<b>87</b>	<b>181</b>
<b>INCREMENTO O DECREMENTO</b>	<b>94</b>	<b>81</b>	<b>175</b>
<b>POPOLAZIONE RESIDENTE AL 31 GENNAIO 2021</b>	<b>12175</b>	<b>12115</b>	<b>24290</b>



## POPOLAZIONE RESIDENTE PER FASCE DI ETA'

gennaio 2021

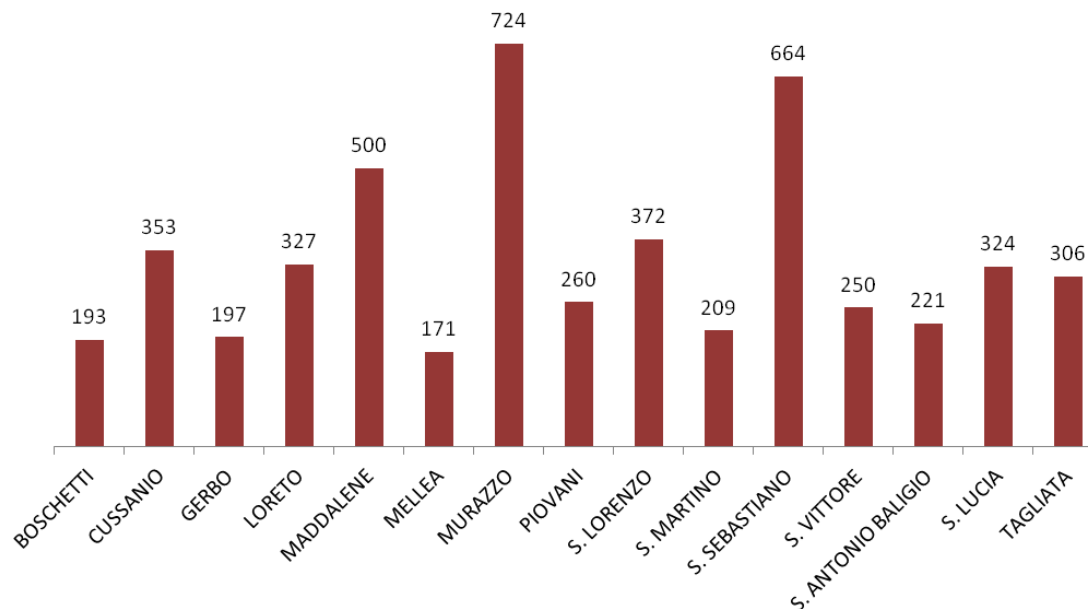
	MASCHI	FEMMINE	TOTALE
fino a 4 anni	411	380	791
da 5 a 9 anni	586	517	1103
da 10 a 14 anni	639	540	1179
da 15 a 19 anni	637	554	1191
da 20 a 24 anni	688	608	1296
da 25 a 29 anni	684	600	1284
da 30 a 34 anni	716	584	1300
da 35 a 39 anni	719	639	1358
da 40 a 44 anni	745	725	1470
da 45 a 49 anni	914	885	1799
da 50 a 54 anni	903	940	1843
da 55 a 59 anni	987	944	1931
da 60 a 64 anni	780	811	1591
da 65 a 69 anni	747	779	1526
da 70 a 74 anni	664	720	1384
da 75 a 79 anni	548	654	1202
da 80 a 84 anni	468	580	1048
da 85 a 89 anni	235	389	624
da 90 a 94 anni	88	202	290
da 95 a 99 anni	16	53	69
oltre 99 anni		11	11
<b>TOTALE</b>	<b>12175</b>	<b>12115</b>	<b>24290</b>



# POPOLAZIONE SUDDIVISA PER ZONE STATISTICHE - DEMOGRAFICHE

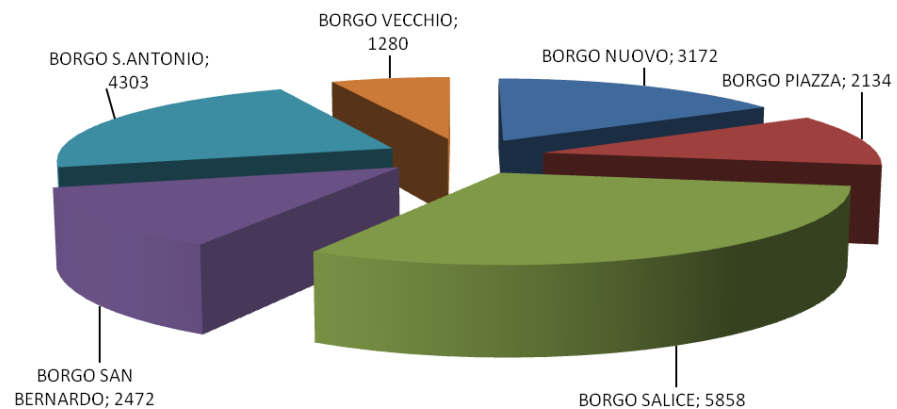
gennaio 2021

ZONE	RESIDENTI 31.01.2021
FOSSANO (Capoluogo) *	19219
BOSCHETTI	193
CUSSANIO	353
GERBO	197
LORETO	327
MADDALENE	500
MELLEA	171
MURAZZO	724
PIOVANI	260
S. LORENZO	372
S. MARTINO	209
S. SEBASTIANO	664
S. VITTORE	250
S. ANTONIO BALIGIO	221
S. LUCIA	324
TAGLIATA	306
<b>TOTALE</b>	<b>24290</b>



\* Suddivisione demografica di Fossano capoluogo

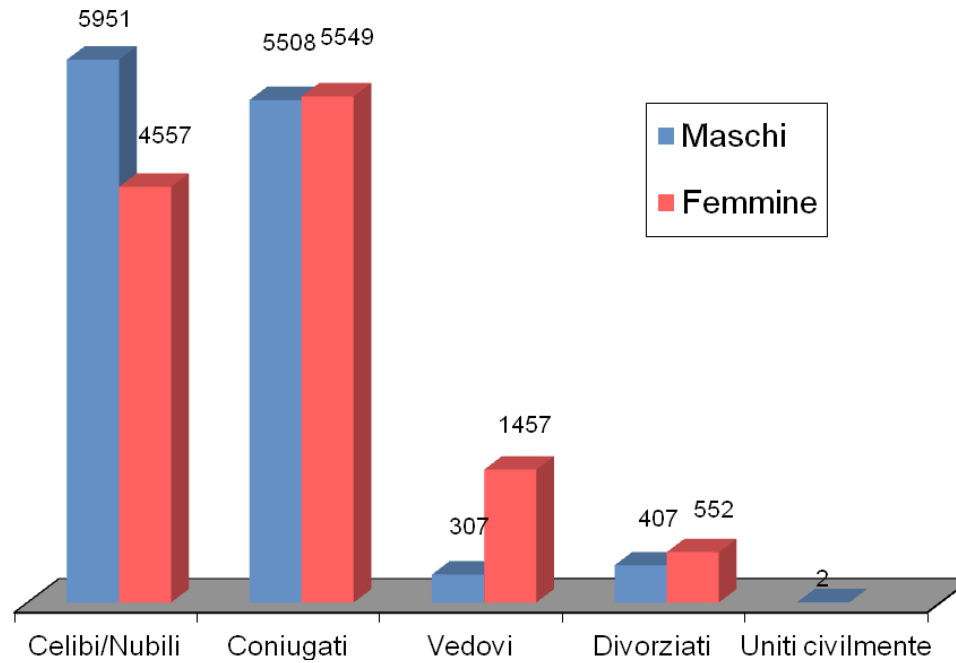
BORGO NUOVO	3172
BORGO PIAZZA	2134
BORGO SALICE	5858
BORGO SAN BERNARDO	2472
BORGO S. ANTONIO	4303
BORGO VECCHIO	1280
<b>TOTALE</b>	<b>19219</b>



## POPOLAZIONE RESIDENTE SUDDIVISA PER SESSO E STATO CIVILE

gennaio 2021

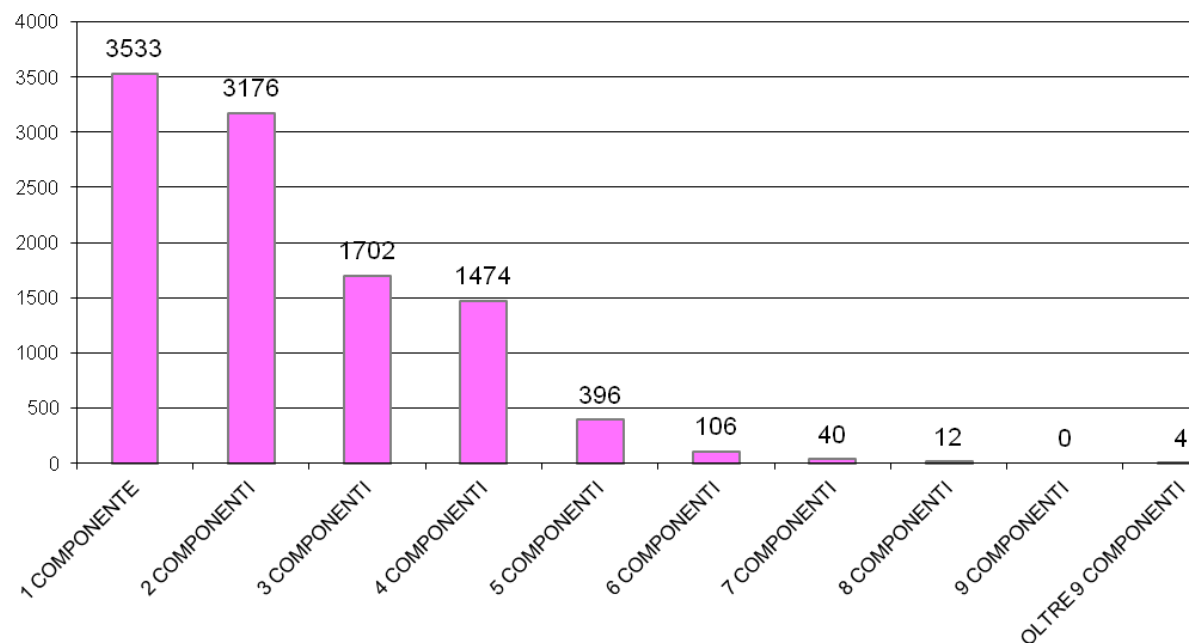
	Celibi/Nubili	Coniugati	Vedovi	Divorziati	Uniti civilmente	Totale
Maschi	5951	5508	307	407	2	<b>12.175</b>
Femmine	4557	5549	1457	552		<b>12.115</b>
<b>TOTALE</b>	<b>10.508</b>	<b>11.057</b>	<b>1.764</b>	<b>959</b>	<b>2</b>	<b>24.290</b>



# COMPOSIZIONE NUMERICA DEI NUCLEI FAMILIARI

gennaio 2021

1 COMPONENTE	3533
2 COMPONENTI	3176
3 COMPONENTI	1702
4 COMPONENTI	1474
5 COMPONENTI	396
6 COMPONENTI	106
7 COMPONENTI	40
8 COMPONENTI	12
9 COMPONENTI	0
OLTRE 9 COMPONENTI	4
<b>TOTALE</b>	<b>10443</b>

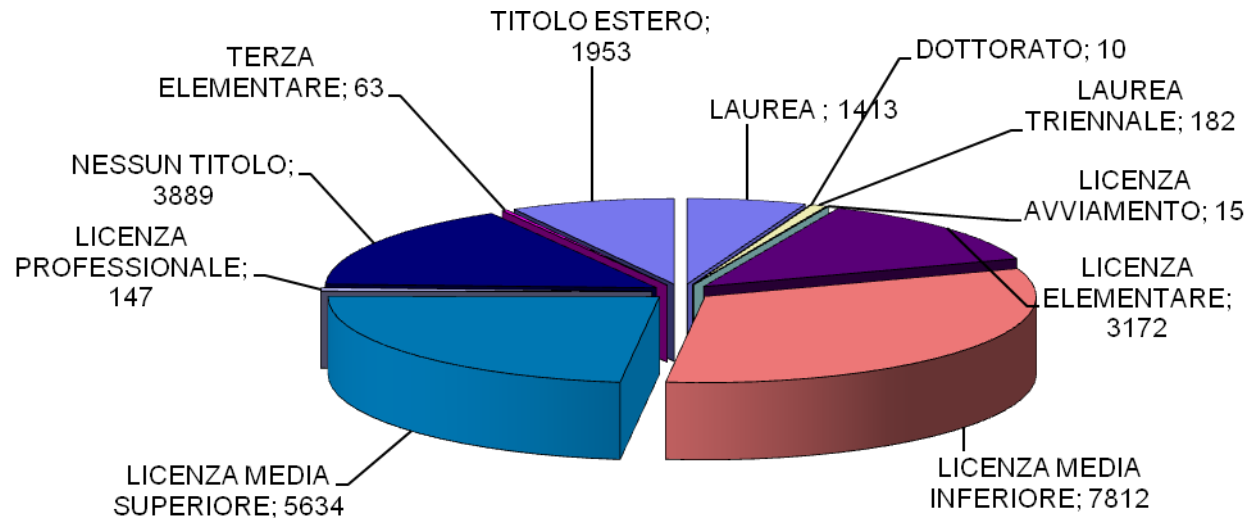


NUMERO CONVIVENZE	44
-------------------	----

Nota: per "convivenza" si intende una comunità (religiosa, assistenziale, militare ecc.) in cui coabita un insieme di persone.

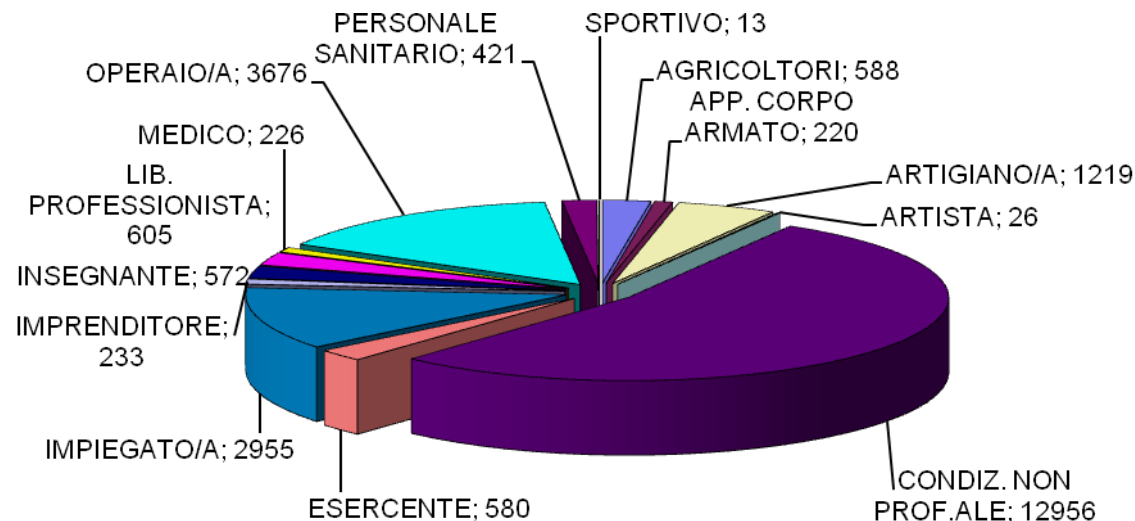
## GRADO DI ISTRUZIONE NELLA POPOLAZIONE

gennaio 2021



## DISTRIBUZIONE PROFESSIONI NELLA POPOLAZIONE

gennaio 2021



## CITTADINI STRANIERI CLASSIFICATI PER SESSO E CITTADINANZA

### popolazione straniera suddivisa per area geografica - gennaio 2021

EUROPA	MASCHI	FEMMINE
BELGIO	1	
BULGARIA	9	9
DANIMARCA		1
FRANCIA	5	5
GERMANIA	4	2
GRAN BRETAGNA		1
LITUANIA	1	2
POLONIA	1	4
PORTOGALLO	3	2
REP. CECA		1
ROMANIA	171	237
SPAGNA		2
<b>Totale</b>	<b>195</b>	<b>266</b>

AFRICA	MASCHI	FEMMINE
BURKINA FASO	27	14
CAMERUN	3	12
CAPO VERDE	5	3
CAPO VERDE ISOLE	1	
Rep.Dem.CONGO	16	16
COSTA D'AVORIO	27	14
EGITTO	17	6
ETIOPIA	1	4
GAMBIA	5	2
GHANA	4	
GUINEA	5	2
KENIA		1
MALI	5	
MAROCCO	205	187
MAURITANIA	5	2
NIGERIA	8	7
REP.DEL CONGO		3
SENEGAL	178	55
SOMALIA	12	8
SUDAN	2	
TANZANIA	1	
TUNISIA	2	4
<b>Totale</b>	<b>529</b>	<b>340</b>

ALTRI PAESI EUROPEI	MASCHI	FEMMINE
ALBANIA	318	293
BOSNIA-ERZEGOVINA	3	1
MOLDAVIA	33	41
REP. DI MACEDONIA	1	2
REP. DI SERBIA	2	2
RUSSIA	5	10
SAN MARINO	2	
SVIZZERA	2	3
TURCHIA	6	4
UCRAINA	3	11
<b>Totale</b>	<b>375</b>	<b>367</b>

AMERICA	MASCHI	FEMMINE
ARGENTINA	1	
BRASILE	11	13
CANADA	3	1
CILE	1	
COLOMBIA		3
CUBA	1	7
DOMINICA		3
ECUADOR	1	
EL SALVADOR	0	1
MESSICO	1	1
NICARAGUA		3
PERU'	11	19
REP.DOMINICANA	9	7
STATI UNITI AMER.	1	1
VENEZUELA		1
<b>Totale</b>	<b>40</b>	<b>60</b>

	MASCHI	FEMMINE
CITTADINANZA NON CONOSCIUTA	3	5
APOLIDE		1

	MASCHI	FEMMINE
<b>TOTALE</b>	<b>1.294</b>	<b>1.143</b>

ASIA	MASCHI	FEMMINE
ARMENIA	3	3
BANGLADESH	3	
CINA POPOLARE	35	34
CINA (TAIWAN)	1	
FILIPPINE	4	4
GIORDANIA	1	
INDIA	93	56
PAKISTAN	2	
SIRIA	4	5
THAILANDIA		2
<b>Totale</b>	<b>146</b>	<b>104</b>

OCEANIA	MASCHI	FEMMINE
NUOVA GUINEA	6	
<b>Totale</b>	<b>6</b>	

