



*Città di Fossano*

*Provincia di Cuneo*

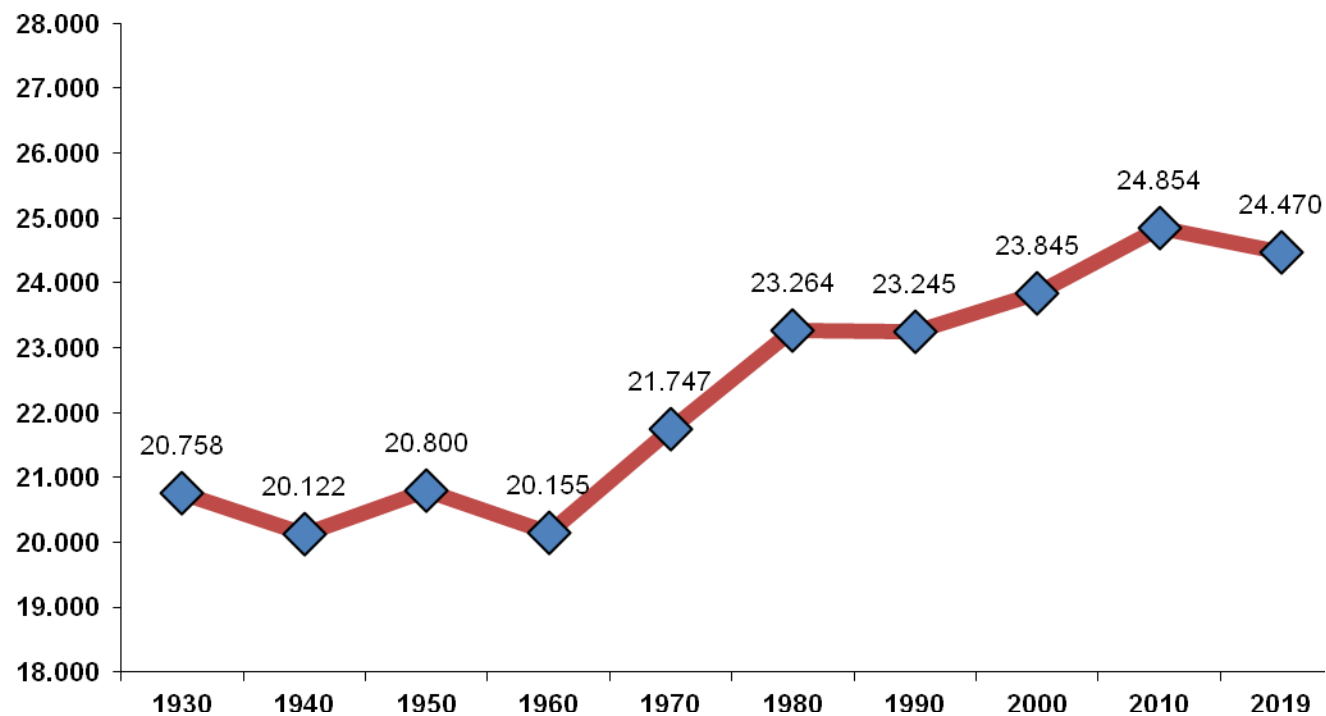
**Dipartimento Servizi al Cittadino**

**Servizi Demografici - Ufficio Statistica**

# **FOSSANO E LA SUA POPOLAZIONE**

## **GENNAIO 2020**

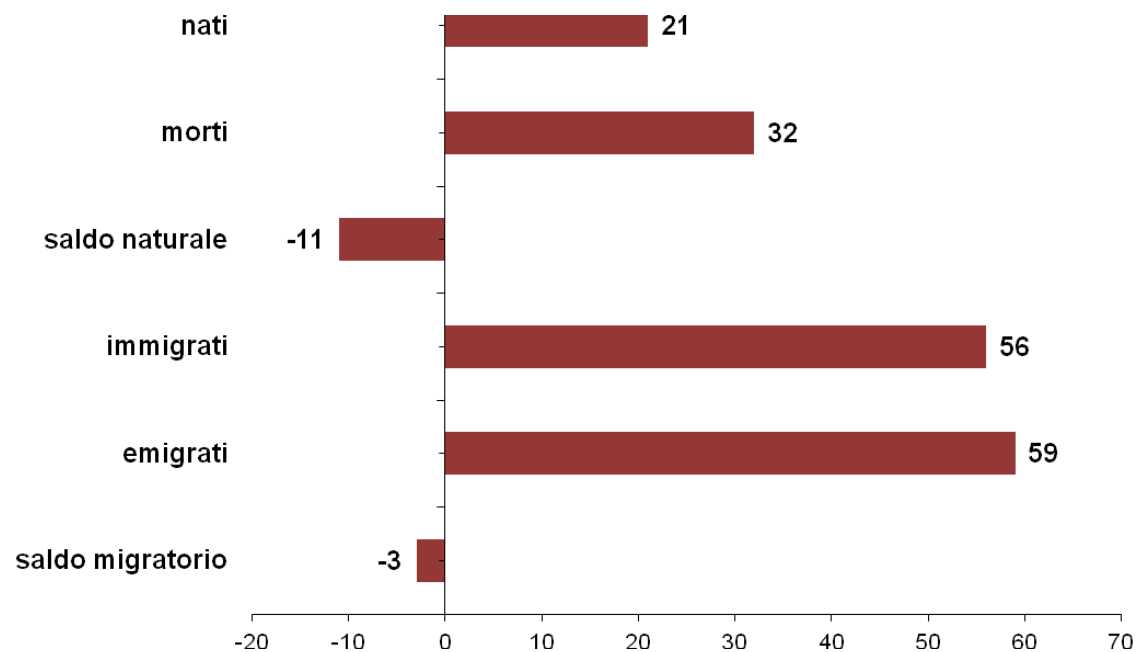
serie storica - popolazione residente



# MOVIMENTO E CALCOLO DELLA POPOLAZIONE RESIDENTE

## movimento naturale e migratorio - gennaio 2020

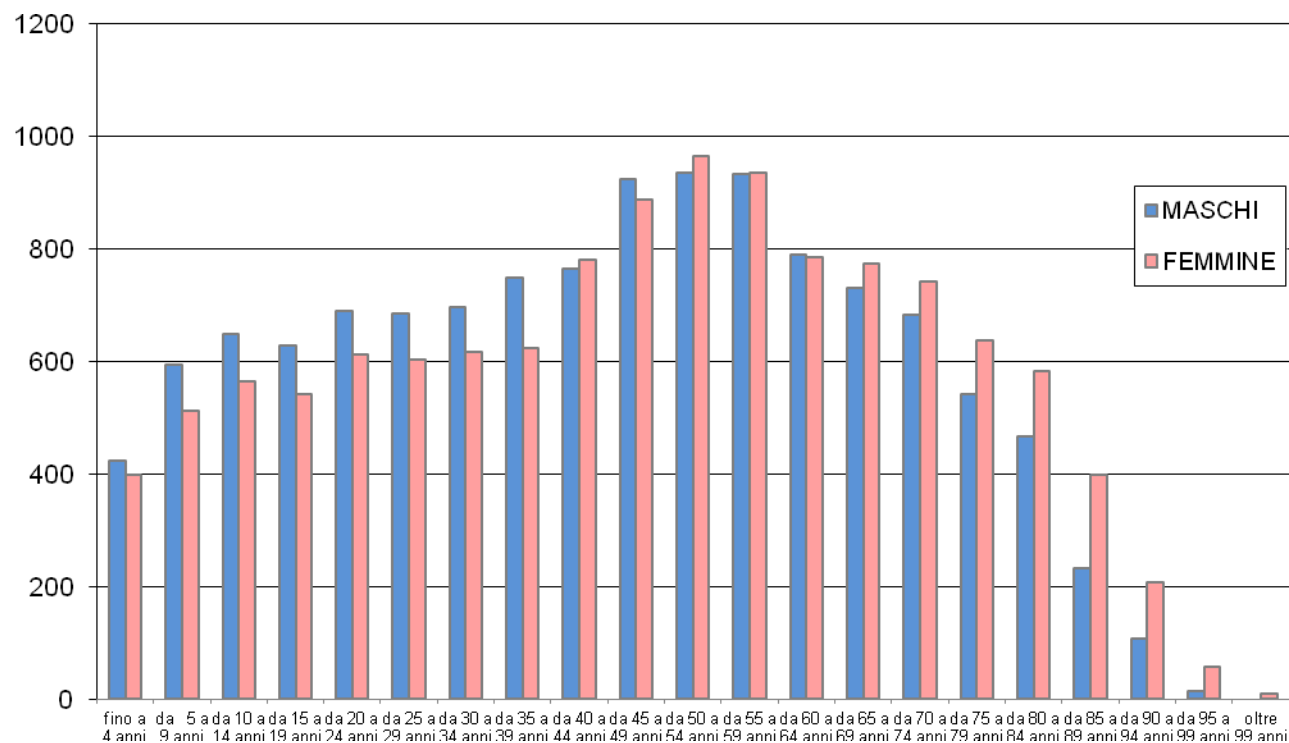
	MASCHI	FEMMINE	TOTALE
<b>POPOLAZIONE RESIDENTE AL 1° GENNAIO 2020</b>	<b>12241</b>	<b>12229</b>	<b>24470</b>
<b>* NATI VIVI</b>			
NEL COMUNE			0
IN ALTRO COMUNE (ATTI TRASCRITTI)	12	9	21
ALL'ESTERO (DA PERSONE ISCRITTE IN ANAGRAFE)			0
<b>TOTALE NATI VIVI</b>	<b>12</b>	<b>9</b>	<b>21</b>
<b>* MORTI</b>			
NEL COMUNE	2	10	12
IN ALTRO COMUNE (ATTI TRASCRITTI)	10	10	20
ALL'ESTERO (DA PERSONE ISCRITTE IN ANAGRAFE)			0
<b>TOTALE MORTI</b>	<b>12</b>	<b>20</b>	<b>32</b>
<b>DIFFERENZA TRA NATI E MORTI (+/-)</b>	<b>0</b>	<b>-11</b>	<b>-11</b>
<b>* ISCRITTI</b>			
PROVENIENTI DA ALTRI COMUNI	24	22	46
PROVENIENTI DALL'ESTERO	5	5	10
ALTRI			0
<b>TOTALE ISCRITTI</b>	<b>29</b>	<b>27</b>	<b>56</b>
<b>* CANCELLATI</b>			
PER ALTRI COMUNI	37	22	59
PER L'ESTERO			0
ALTRI			0
<b>TOTALE CANCELLATI</b>	<b>37</b>	<b>22</b>	<b>59</b>
<b>DIFFERENZA TRA ISCRITTI E CANCELLATI (+/-)</b>	<b>-8</b>	<b>5</b>	<b>-3</b>
<b>INCREMENTO O DECREMENTO</b>	<b>-8</b>	<b>-6</b>	<b>-14</b>
<b>POPOLAZIONE RESIDENTE AL 31 GENNAIO 2020</b>	<b>12233</b>	<b>12223</b>	<b>24456</b>



# POPOLAZIONE RESIDENTE PER FASCE DI ETA'

## gennaio 2020

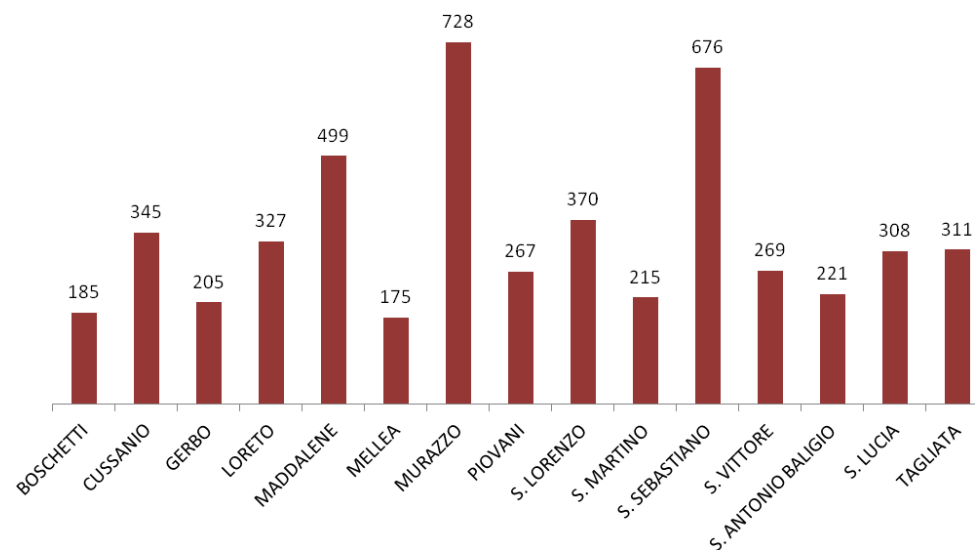
	MASCHI	FEMMINE	TOTALE
fino a 4 anni	424	398	822
da 5 a 9 anni	594	512	1106
da 10 a 14 anni	649	564	1213
da 15 a 19 anni	628	542	1170
da 20 a 24 anni	690	612	1302
da 25 a 29 anni	685	603	1288
da 30 a 34 anni	695	617	1312
da 35 a 39 anni	748	623	1371
da 40 a 44 anni	765	780	1545
da 45 a 49 anni	924	886	1810
da 50 a 54 anni	935	964	1899
da 55 a 59 anni	933	934	1867
da 60 a 64 anni	790	785	1575
da 65 a 69 anni	729	772	1501
da 70 a 74 anni	683	742	1425
da 75 a 79 anni	542	636	1178
da 80 a 84 anni	466	582	1048
da 85 a 89 anni	233	398	631
da 90 a 94 anni	106	206	312
da 95 a 99 anni	14	57	71
oltre 99 anni		10	10
<b>TOTALE</b>	<b>12233</b>	<b>12223</b>	<b>24456</b>



# POPOLAZIONE SUDDIVISA PER ZONE STATISTICHE - DEMOGRAFICHE

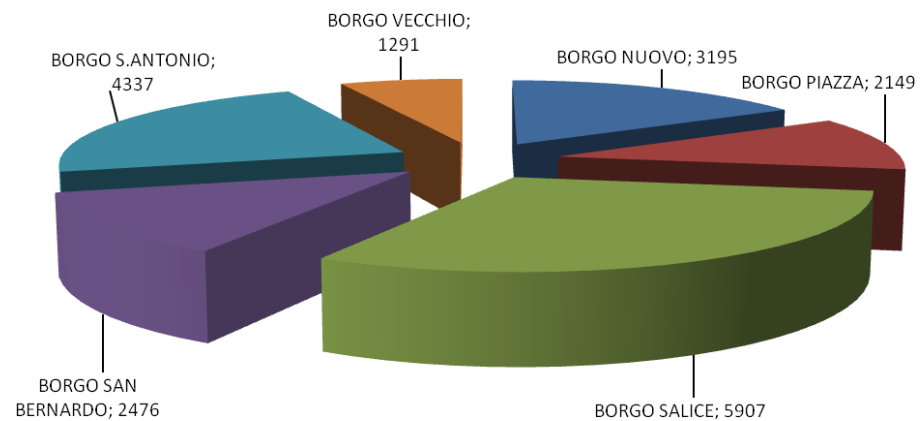
## gennaio 2020

ZONE	RESIDENTI 31.01.2020
FOSSANO (Capoluogo) *	19355
BOSCHETTI	185
CUSSANIO	345
GERBO	205
LORETO	327
MADDALENE	499
MELLEA	175
MURAZZO	728
PIOVANI	267
S. LORENZO	370
S. MARTINO	215
S. SEBASTIANO	676
S. VITTORE	269
S. ANTONIO BALGIO	221
S. LUCA	308
TAGLIATA	311
<b>TOTALE</b>	<b>24456</b>



\* Suddivisione demografica di Fossano capoluogo

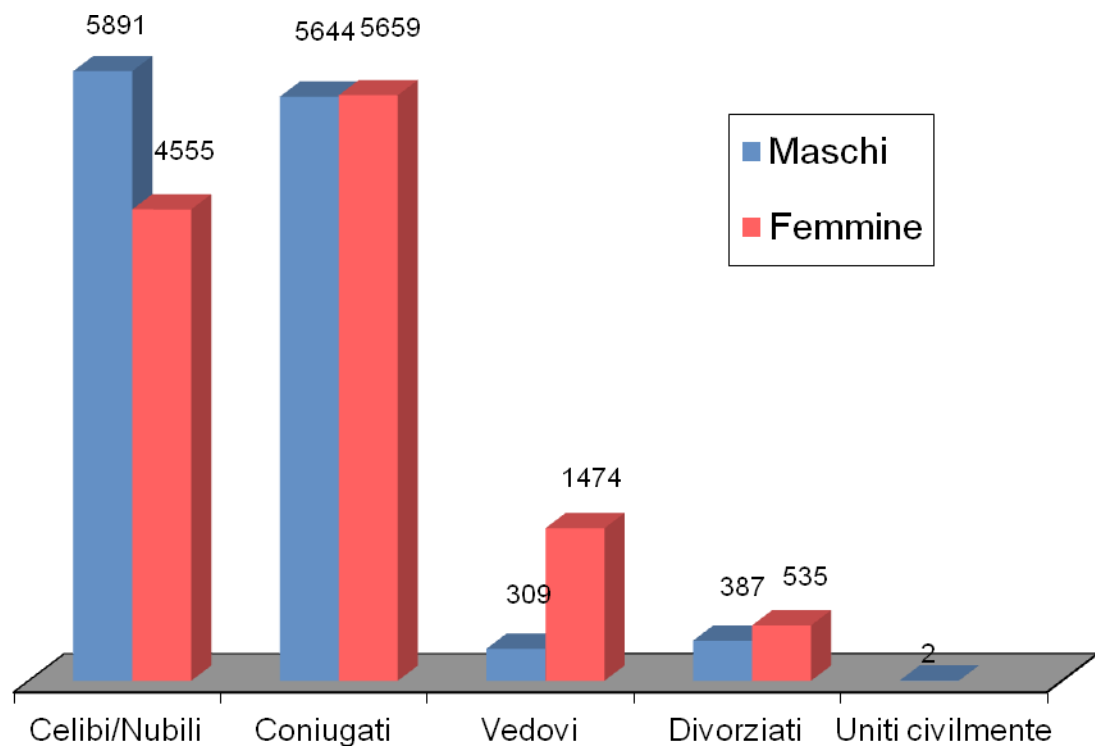
BORGO NUOVO	3195
BORGO PIAZZA	2149
BORGO SALICE	5907
BORGO SAN BERNARDO	2476
BORGO S. ANTONIO	4337
BORGO VECCHIO	1291
<b>TOTALE</b>	<b>19355</b>



## POPOLAZIONE RESIDENTE SUDDIVISA PER SESSO E STATO CIVILE

gennaio 2020

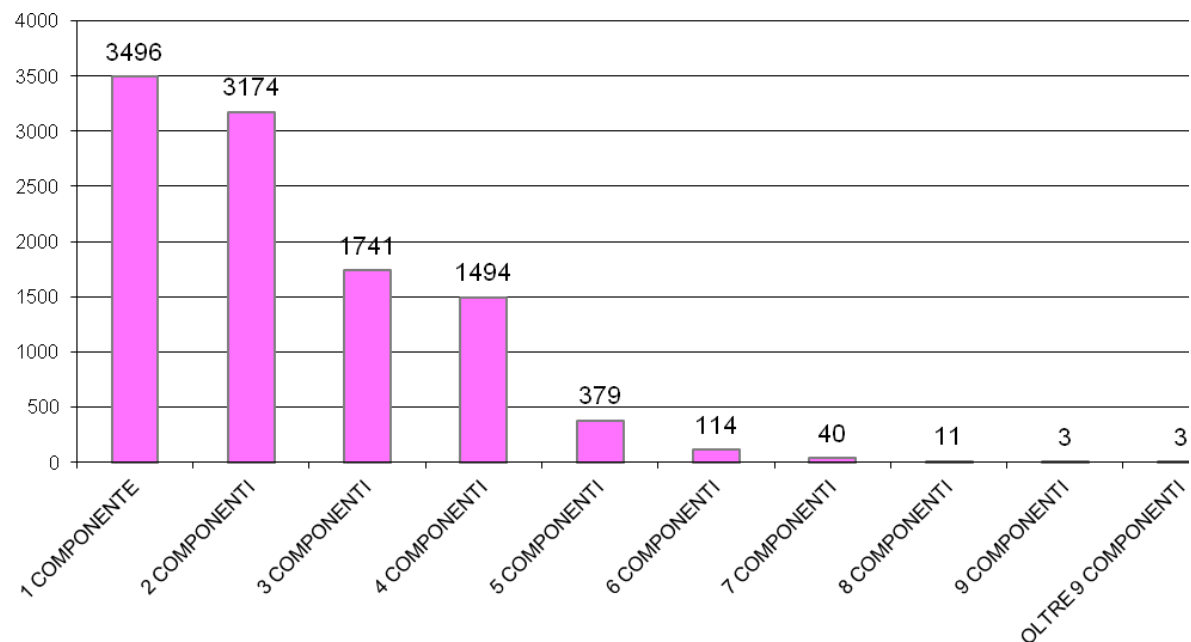
	Celibi/Nubili	Coniugati	Vedovi	Divorziati	Uniti civilmente	Totale
Maschi	5891	5644	309	387	2	<b>12.233</b>
Femmine	4555	5659	1474	535		<b>12.223</b>
<b>TOTALE</b>	<b>10.446</b>	<b>11.303</b>	<b>1.783</b>	<b>922</b>	<b>2</b>	<b>24.456</b>



# COMPOSIZIONE NUMERICA DEI NUCLEI FAMILIARI

gennaio 2020

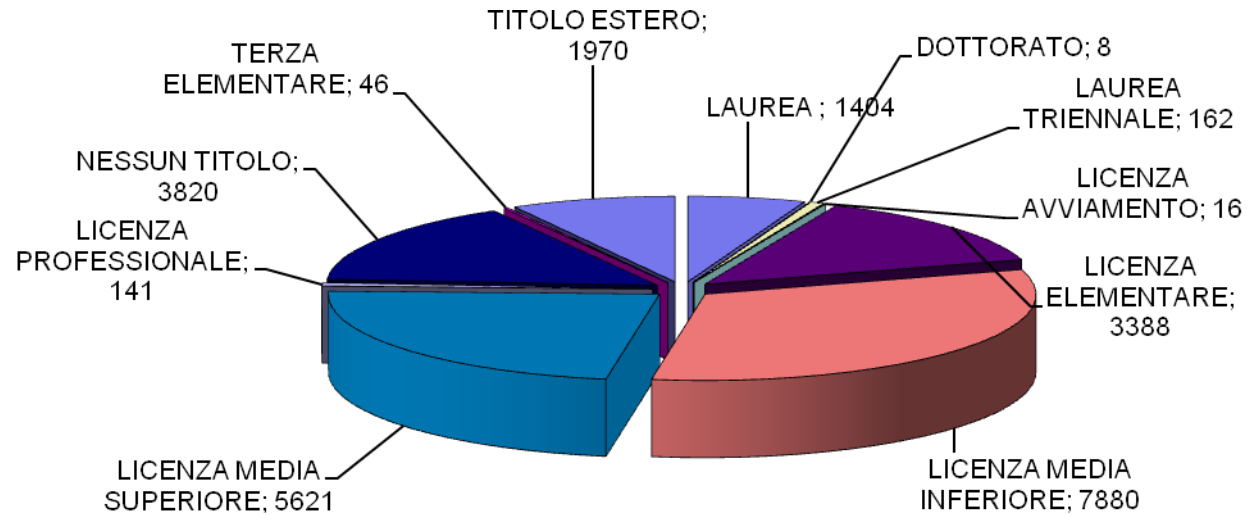
1 COMPONENTE	3496
2 COMPONENTI	3174
3 COMPONENTI	1741
4 COMPONENTI	1494
5 COMPONENTI	379
6 COMPONENTI	114
7 COMPONENTI	40
8 COMPONENTI	11
9 COMPONENTI	3
OLTRE 9 COMPONENTI	3
<b>TOTALE</b>	<b>10455</b>



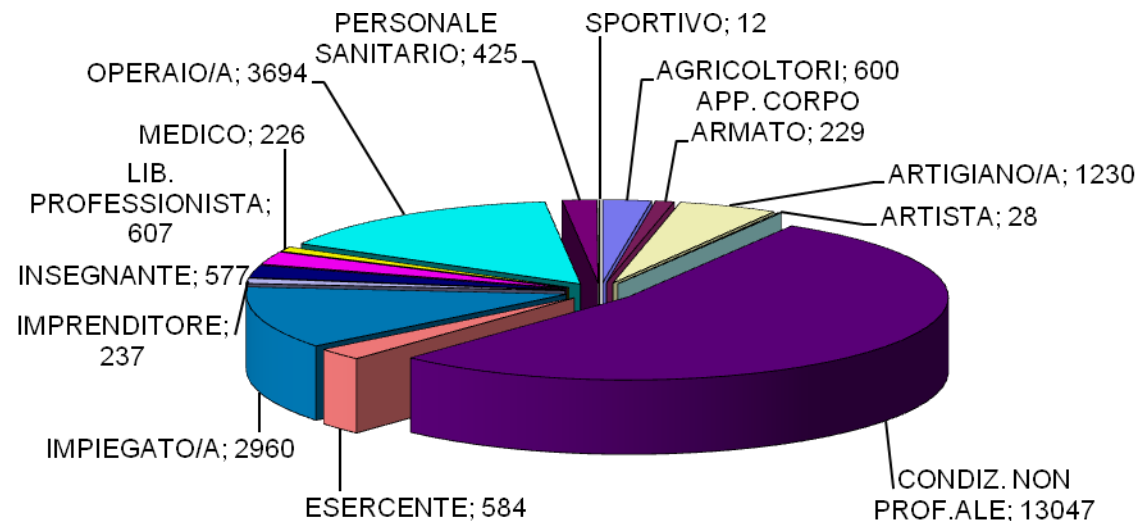
NUMERO CONVIVENZE	43
-------------------	----

Nota: per "convivenza" si intende una comunità (religiosa, assistenziale, militare ecc.) in cui coabita un insieme di persone.

## GRADO DI ISTRUZIONE NELLA POPOLAZIONE gennaio 2020



## DISTRIBUZIONE PROFESSIONI NELLA POPOLAZIONE gennaio 2020



# CITTADINI STRANIERI CLASSIFICATI PER SESSO E CITTADINANZA

## popolazione straniera suddivisa per area geografica - gennaio 2020

EUROPA	MASCHI	FEMMINE
BELGIO	1	
BULGARIA	7	9
DANIMARCA		1
FRANCA	6	5
GERMANIA	4	2
GRAN BRETAGNA	1	1
LITUANIA	1	3
POLONIA	2	4
PORTOGALLO	2	2
REP. CECA		1
ROMANIA	161	229
SPAGNA		2
<b>Totale</b>	<b>185</b>	<b>259</b>

ALTRI PAESI EUROPEI	MASCHI	FEMMINE
ALBANIA	310	295
BOSNIA-ERZEGOVINA	3	3
MOLDAVIA	33	39
REP. DI MACEDONIA	1	2
REP. DI SERBIA	2	2
RUSSIA	6	11
SAN MARINO	2	
SVIZZERA	2	4
TURCHIA	6	4
UCRAINA	3	10
<b>Totale</b>	<b>368</b>	<b>370</b>

ASIA	MASCHI	FEMMINE
ARMENIA	3	3
BANGLADESH	4	2
CINA POPOLARE	31	28
CINA (TAIWAN)	2	
FILIPPINE	4	4
INDIA	92	53
PAKISTAN	3	
SIRIA	4	5
THAILANDIA		2
<b>Totale</b>	<b>143</b>	<b>97</b>

OCEANIA	MASCHI	FEMMINE
NUOVA GUINEA	7	
<b>Totale</b>	<b>7</b>	

AFRICA	MASCHI	FEMMINE
BURKINA FASO	29	14
CAMERUN	3	14
CAPO VERDE	9	3
CAPO VERDE ISOLE	1	
Rep. Dem. CONGO	14	15
COSTA D'AVORIO	27	11
EGITTO	15	5
ETIOPIA	1	4
GAMBIA	5	2
GHANA	4	
GUINEA	3	1
KENIA		1
MALI	6	
MAROCCO	192	180
MAURITANIA	5	2
NIGERIA	6	8
REP. DEL CONGO		3
SENEGAL	187	49
SOMALIA	14	10
SUDAN	2	
TANZANIA	1	
TUNISIA	2	4
<b>Totale</b>	<b>526</b>	<b>326</b>

AMERICA	MASCHI	FEMMINE
ARGENTINA	2	
BRASILE	11	14
CANADA	3	1
CILE	1	
COLOMBIA		3
CUBA	1	7
DOMINICA		1
ECUADOR		1
NICARAGUA		1
PERU'	10	17
REP. DOMINICANA	10	6
STATI UNITI AMER.	2	1
VENEZUELA		1
<b>Totale</b>	<b>40</b>	<b>53</b>

	MASCHI	FEMMINE
CITTADINANZA NON CONOSCIUTA	3	4
APOLIDE		1

	MASCHI	FEMMINE
<b>TOTALE</b>	<b>1.272</b>	<b>1.110</b>

