



Città di Fossano

Provincia di Cuneo

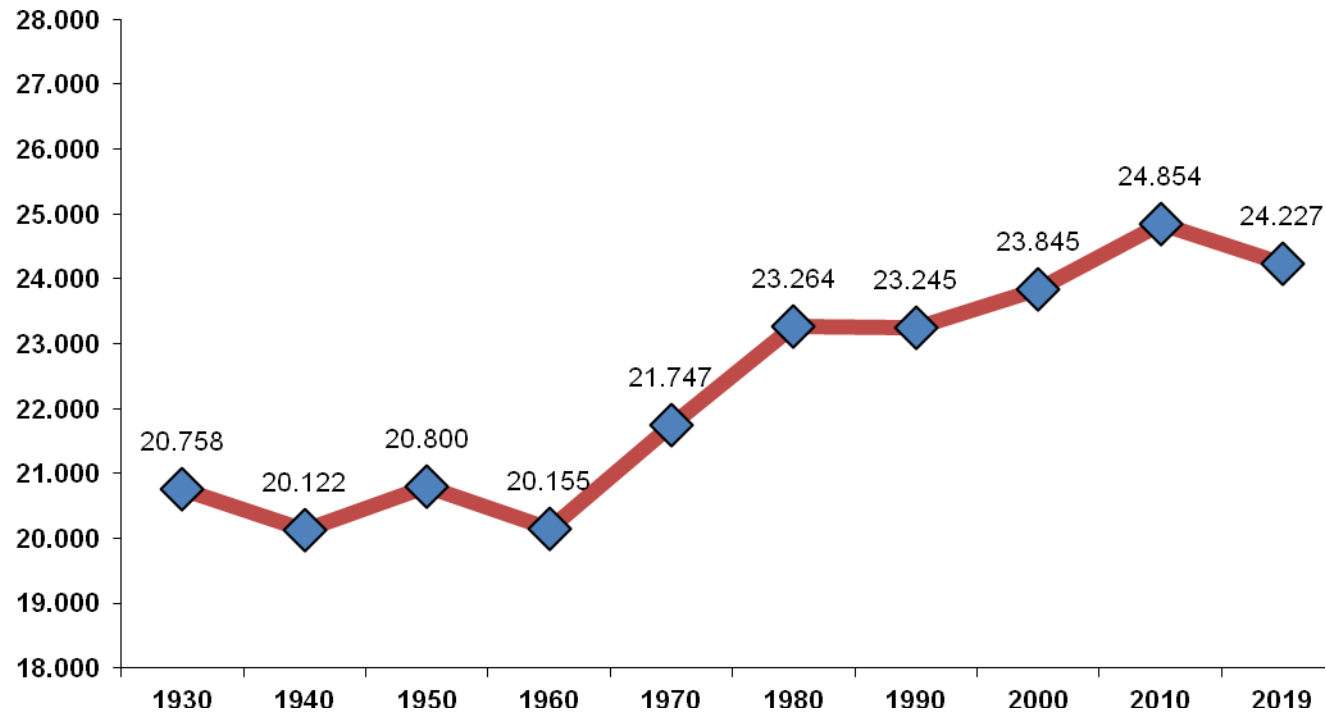
Dipartimento Servizi al Cittadino

Servizi Demografici - Ufficio Statistica

FOSSANO E LA SUA POPOLAZIONE

GENNAIO 2019

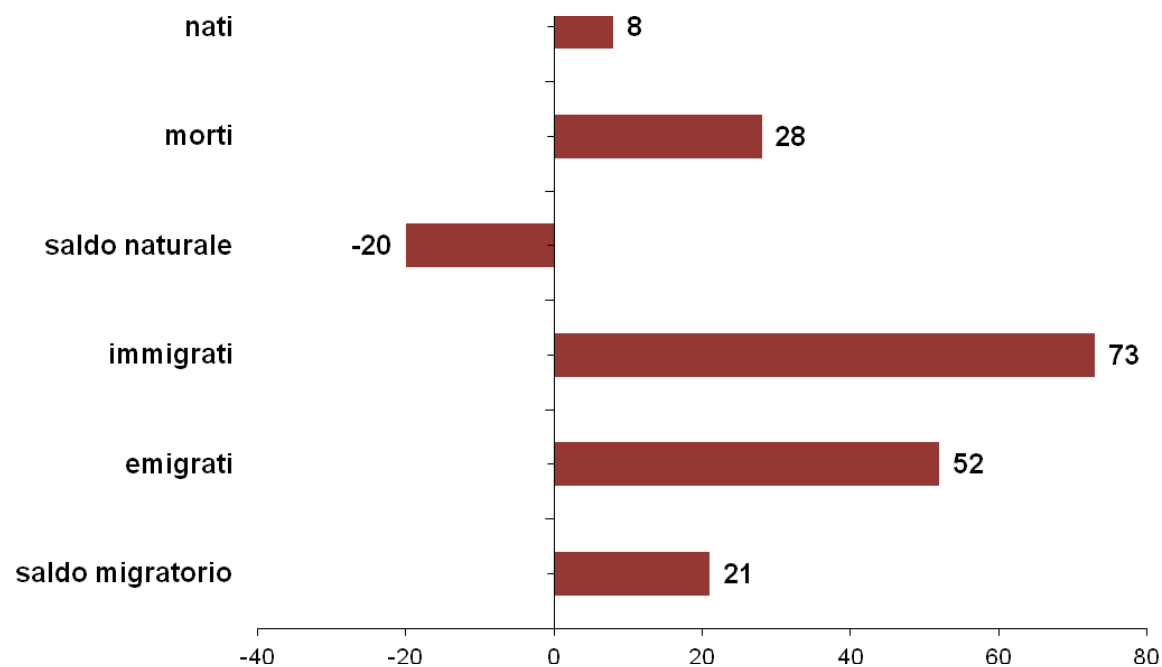
serie storica - popolazione residente



MOVIMENTO E CALCOLO DELLA POPOLAZIONE RESIDENTE

movimento naturale e migratorio - gennaio 2019

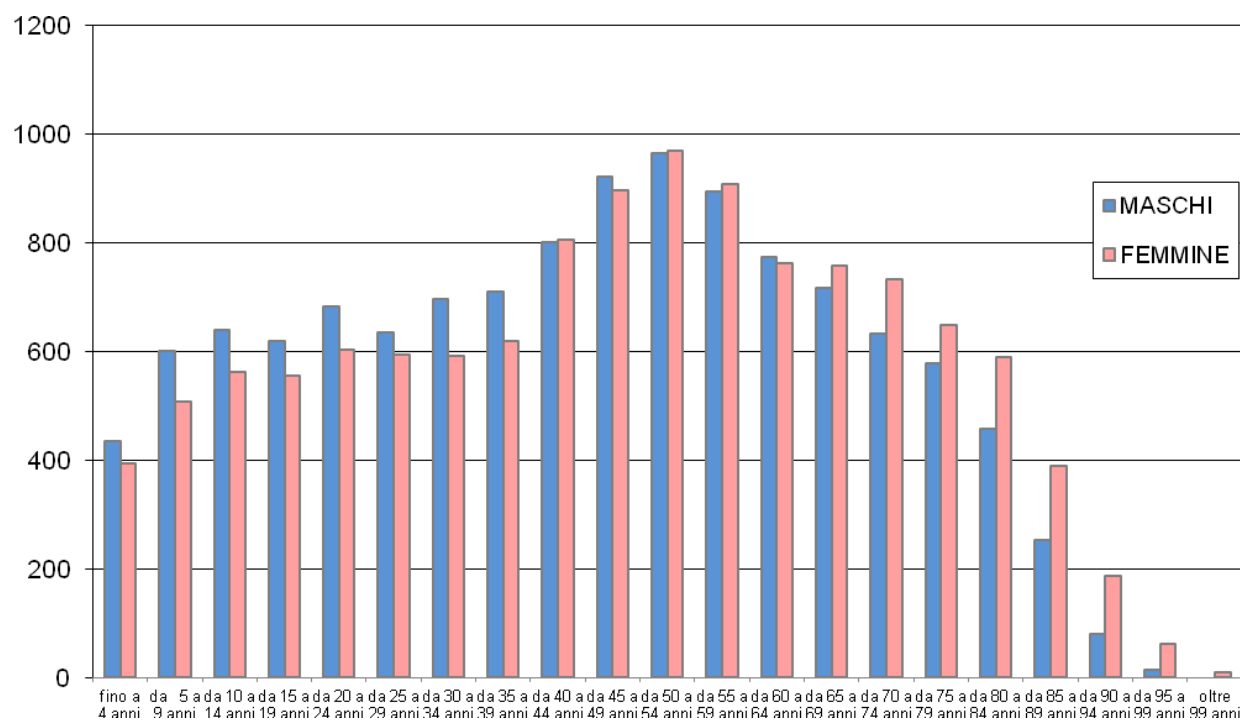
	MASCHI	FEMMINE	TOTALE
POPOLAZIONE RESIDENTE AL 1° GENNAIO 2019	12096	12130	24226
* NATI VIVI			
NEL COMUNE			0
IN ALTRO COMUNE (ATTI TRASCRITTI)	5	3	8
ALL'ESTERO (DA PERSONE ISCRITTE IN ANAGRAFE)			0
TOTALE NATI VIVI	5	3	8
* MORTI			
NEL COMUNE	6	9	15
IN ALTRO COMUNE (ATTI TRASCRITTI)	6	7	13
ALL'ESTERO (DA PERSONE ISCRITTE IN ANAGRAFE)			0
TOTALE MORTI	12	16	28
DIFFERENZA TRA NATI E MORTI (+/-)	-7	-13	-20
* ISCRITTI			
PROVENIENTI DA ALTRI COMUNI	24	33	57
PROVENIENTI DALL'ESTERO	8	8	16
ALTRI			0
TOTALE ISCRITTI	32	41	73
* CANCELLATI			
PER ALTRI COMUNI	16	24	40
PER L'ESTERO	3	2	5
ALTRI	3	4	7
TOTALE CANCELLATI	22	30	52
DIFFERENZA TRA ISCRITTI E CANCELLATI (+/-)	10	11	21
INCREMENTO O DECREMENTO	3	-2	1
POPOLAZIONE RESIDENTE AL 31 GENNAIO 2019	12099	12128	24227



POPOLAZIONE RESIDENTE PER FASCE DI ETA'

gennaio 2019

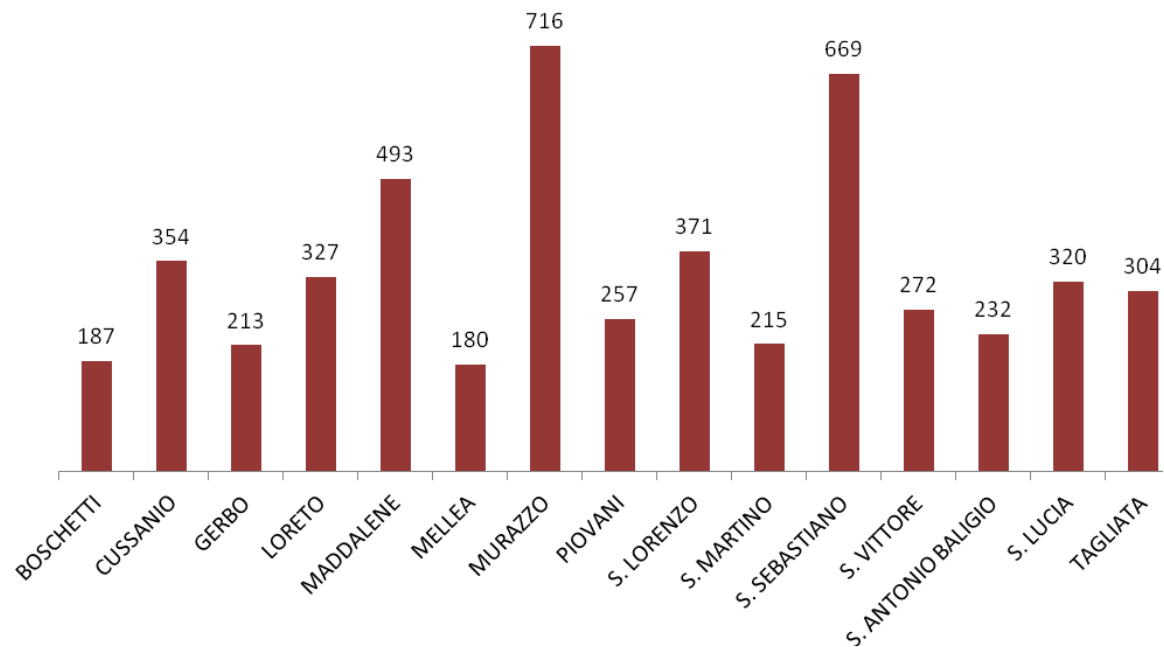
	MASCHI	FEMMINE	TOTALE
fino a 4 anni	435	394	829
da 5 a 9 anni	600	506	1106
da 10 a 14 anni	640	562	1202
da 15 a 19 anni	619	555	1174
da 20 a 24 anni	681	602	1283
da 25 a 29 anni	634	594	1228
da 30 a 34 anni	695	591	1286
da 35 a 39 anni	710	618	1328
da 40 a 44 anni	801	804	1605
da 45 a 49 anni	921	895	1816
da 50 a 54 anni	965	969	1934
da 55 a 59 anni	894	906	1800
da 60 a 64 anni	773	761	1534
da 65 a 69 anni	717	756	1473
da 70 a 74 anni	631	731	1362
da 75 a 79 anni	578	648	1226
da 80 a 84 anni	458	588	1046
da 85 a 89 anni	253	390	643
da 90 a 94 anni	79	187	266
da 95 a 99 anni	15	61	76
oltre 99 anni		10	10
TOTALE	12099	12128	24227



POPOLAZIONE SUDDIVISA PER ZONE STATISTICHE - DEMOGRAFICHE

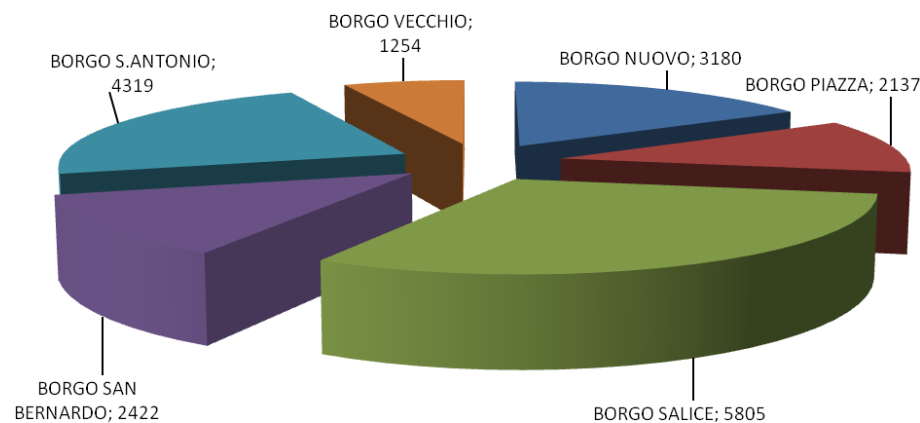
gennaio 2019

ZONE	RESIDENTI 31.01.2019
FOSSANO (Capoluogo) *	19117
BOSCHETTI	187
CUSSANIO	354
GERBO	213
LORETO	327
MADDALENE	493
MELLEA	180
MURAZZO	716
PIOVANI	257
S. LORENZO	371
S. MARTINO	215
S. SEBASTIANO	669
S. VITTORE	272
S. ANTONIO BALIGIO	232
S. LUCIA	320
TAGLIATA	304
TOTALE	24227



* Suddivisione demografica di Fossano capoluogo

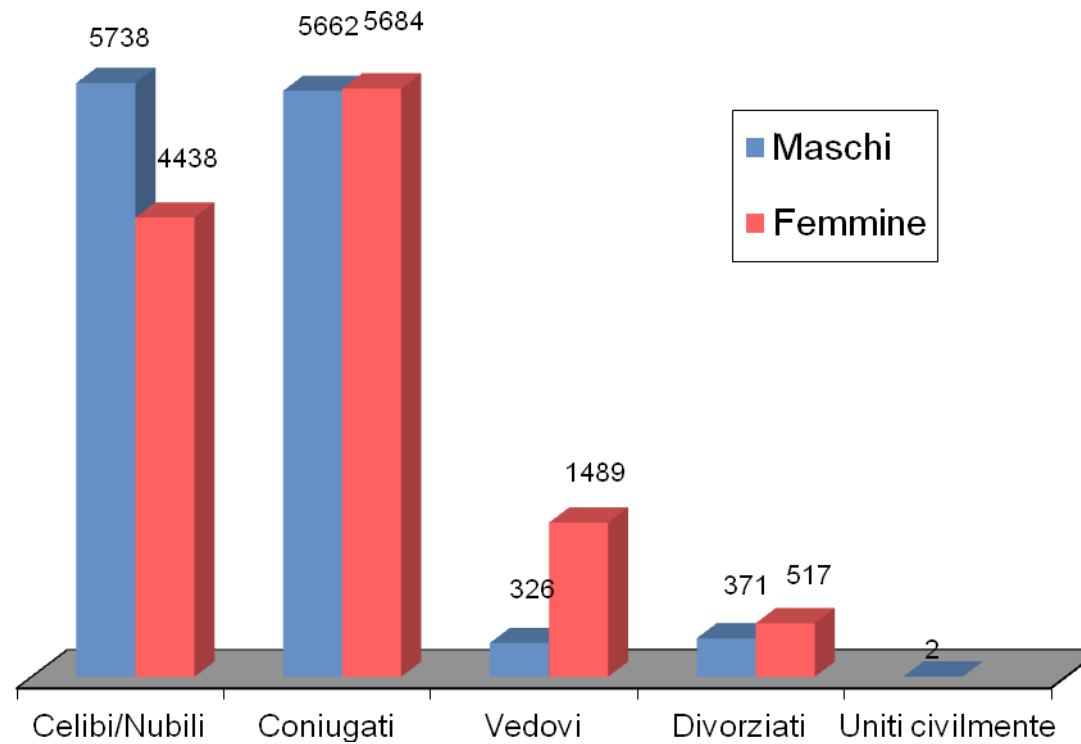
BORGO NUOVO	3180
BORGO PIAZZA	2137
BORGO SALICE	5805
BORGO SAN BERNARDO	2422
BORGO S. ANTONIO	4319
BORGO VECCHIO	1254
TOTALE	19117



POPOLAZIONE RESIDENTE SUDDIVISA PER SESSO E STATO CIVILE

gennaio 2019

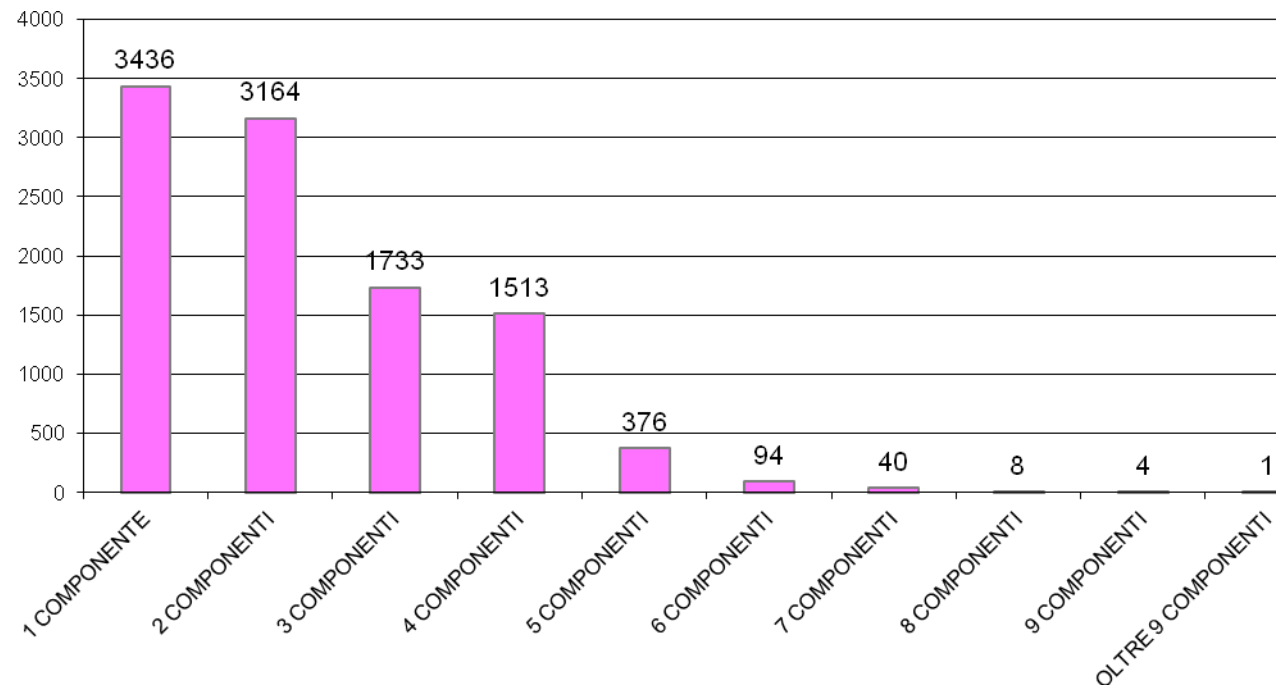
	Celibi/Nubili	Coniugati	Vedovi	Divorziati	Uniti civilmente	Totale
Maschi	5738	5662	326	371	2	12.099
Femmine	4438	5684	1489	517		12.128
TOTALE	10.176	11.346	1.815	888	2	24.227



COMPOSIZIONE NUMERICA DEI NUCLEI FAMILIARI

gennaio 2019

1 COMPONENTE	3436
2 COMPONENTI	3164
3 COMPONENTI	1733
4 COMPONENTI	1513
5 COMPONENTI	376
6 COMPONENTI	94
7 COMPONENTI	40
8 COMPONENTI	8
9 COMPONENTI	4
OLTRE 9 COMPONENTI	1
TOTALE	10369

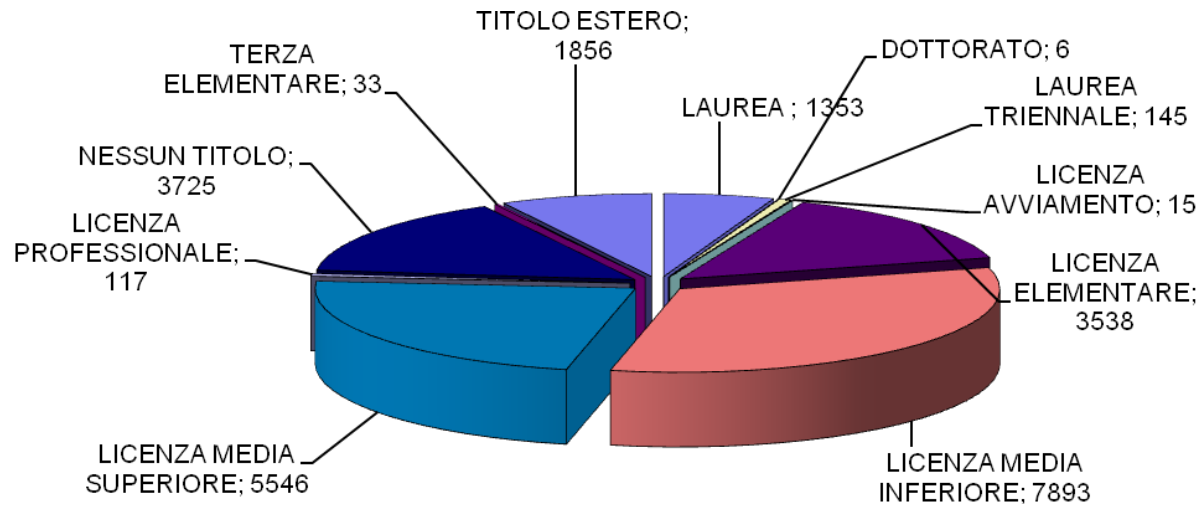


NUMERO CONVIVENZE	37
-------------------	----

Nota: per "convivenza" si intende una comunità (religiosa, assistenziale, militare ecc.) in cui coabita un insieme di persone.

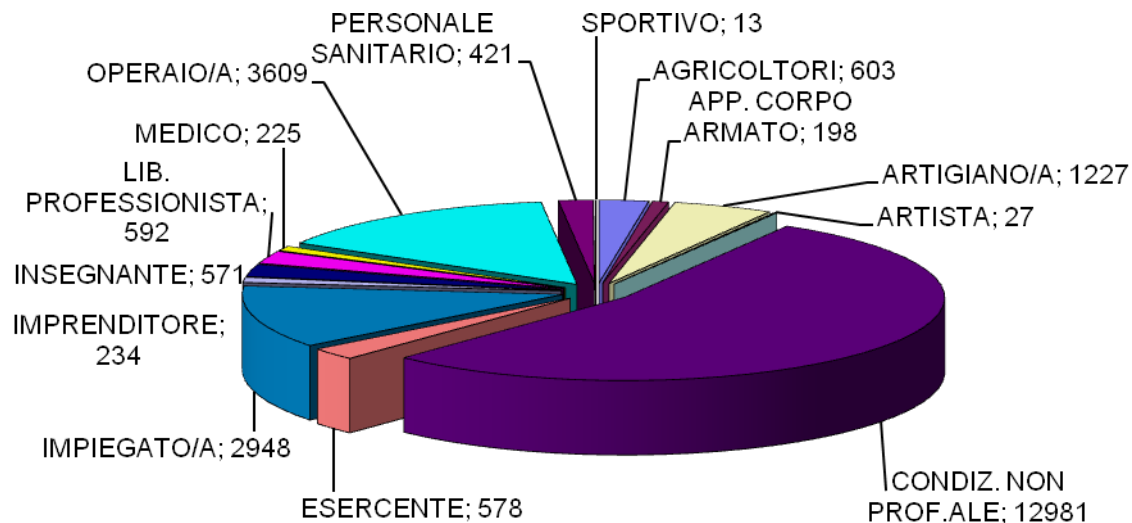
GRADO DI ISTRUZIONE NELLA POPOLAZIONE

gennaio 2019



DISTRIBUZIONE PROFESSIONI NELLA POPOLAZIONE

gennaio 2019



CITTADINI STRANIERI CLASSIFICATI PER SESSO E CITTADINANZA

popolazione straniera suddivisa per area geografica - gennaio 2019

EUROPA	MASCHI	FEMMINE
BELGIO	1	
BULGARIA	7	8
DANIMARCA		1
FRANCIA	5	5
GERMANIA	3	2
GRAN BRETAGNA	1	1
LITUANIA	1	3
POLONIA	2	4
PORTOGALLO	2	2
REP. CECA		1
ROMANIA	155	226
SPAGNA		2
Totale	177	255

ALTRI PAESI EUROPEI	MASCHI	FEMMINE
ALBANIA	296	287
BOSNIA-ERZEGOVINA	4	3
MOLDAVIA	36	40
REP. DI MACEDONIA	1	2
REP. DI SERBIA	1	1
RUSSIA	5	9
SAN MARINO	2	
SVIZZERA	2	4
TURCHIA	6	3
UCRAINA	3	13
Totale	356	362

ASIA	MASCHI	FEMMINE
ARMENIA	3	3
BANGLADESH	3	2
CINA POPOLARE	30	31
CINA (TAIWAN)	2	
FILIPPINE		1
INDIA	79	43
PAKISTAN	1	
SIRIA	4	5
THAILANDIA		2
Totale	122	87

OCEANIA	MASCHI	FEMMINE
NUOVA GUINEA	4	
Totale	4	

AFRICA	MASCHI	FEMMINE
BURKINA FASO	27	17
CAMERUN	2	17
CAPO VERDE	3	2
Rep.Dem.CONGO	17	13
COSTA D'AVORIO	28	12
EGITTO	10	2
ETIOPIA	1	4
GAMBIA	4	
GHANA	5	
GUINEA	2	1
KENYA		1
MALI	2	
MAROCCO	184	183
MAURITANIA	6	2
NIGERIA	4	6
REPUBBLICA CONGO	1	2
SENEGAL	180	53
SOMALIA	13	9
TANZANIA	1	
TUNISIA	1	3
Totale	491	327

AMERICA	MASCHI	FEMMINE
ARGENTINA	4	
BRASILE	9	13
CANADA	3	1
CILE	1	
COLOMBIA		3
CUBA	2	4
PERU'	9	16
REP.DOMINICANA	7	5
STATI UNITI AMER.	1	1
Totale	36	43

	MASCHI	FEMMINE
CITTADINANZA NON CONOSCIUTA	6	5

	MASCHI	FEMMINE
TOTALE	1.192	1.079

