



Città di Fossano

Provincia di Cuneo

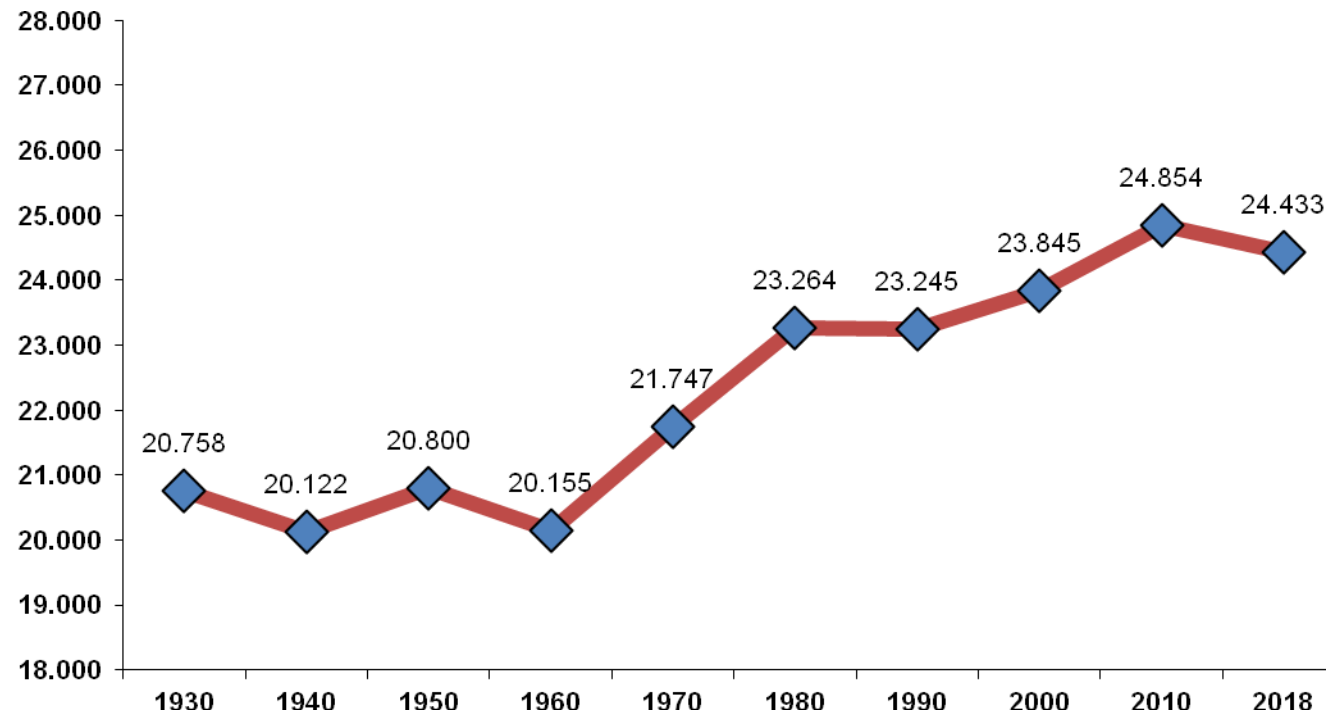
Dipartimento Servizi al Cittadino

Servizi Demografici - Ufficio Statistica

FOSSANO E LA SUA POPOLAZIONE

GENNAIO 2018

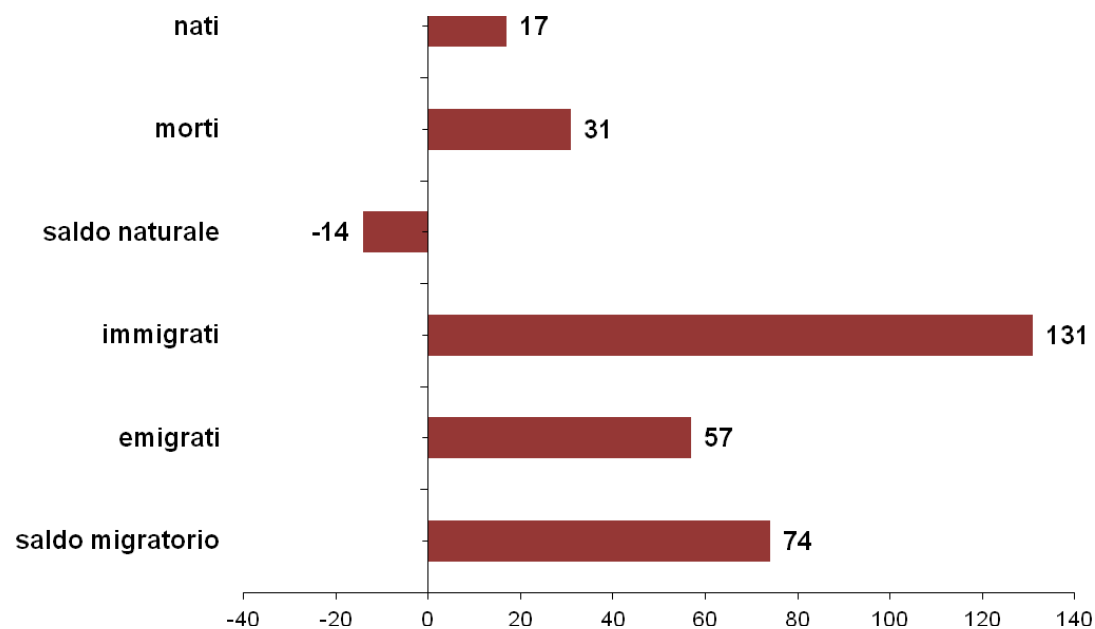
serie storica - popolazione residente



MOVIMENTO E CALCOLO DELLA POPOLAZIONE RESIDENTE

movimento naturale e migratorio - gennaio 2018

	MASCHI	FEMMINE	TOTALE
POPOLAZIONE RESIDENTE AL 1° GENNAIO 2018	12176	12197	24373
* NATI VIVI			
NEL COMUNE			0
IN ALTRO COMUNE (ATTI TRASCRITTI)	8	9	17
ALL'ESTERO (DA PERSONE ISCRITTE IN ANAGRAFE)			0
TOTALE NATI VIVI	8	9	17
* MORTI			
NEL COMUNE	8	11	19
IN ALTRO COMUNE (ATTI TRASCRITTI)	5	7	12
ALL'ESTERO (DA PERSONE ISCRITTE IN ANAGRAFE)			0
TOTALE MORTI	13	18	31
DIFFERENZA TRA NATI E MORTI (+/-)	-5	-9	-14
* ISCRITTI			
PROVENIENTI DA ALTRI COMUNI	62	47	109
PROVENIENTI DALL'ESTERO	6	14	20
ALTRI		2	2
TOTALE ISCRITTI (VEDI NOTA)	68	63	131
* CANCELLATI			
PER ALTRI COMUNI	19	16	35
PER L'ESTERO	2		2
ALTRI	10	10	20
TOTALE CANCELLATI	31	26	57
DIFFERENZA TRA ISCRITTI E CANCELLATI (+/-)	37	37	74
INCREMENTO O DECREMENTO	32	28	60
POPOLAZIONE RESIDENTE AL 31 GENNAIO 2018	12208	12225	24433

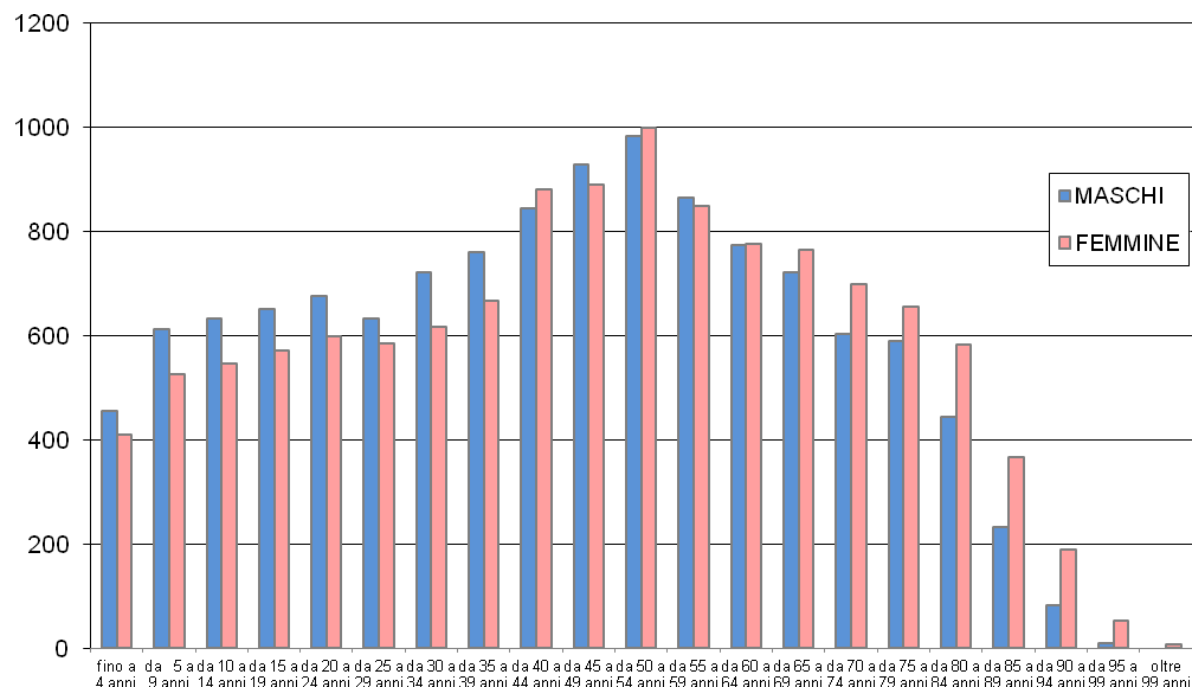


NOTA TOTALE ISCRITTI: nel TOTALE ISCRITTI non sono conteggiate le pratiche di pre-iscrizione attive alla data del 31.01.2018 che riguardano 74 persone (42 maschi e 32 femmine)

POPOLAZIONE RESIDENTE PER FASCE DI ETA'

gennaio 2018

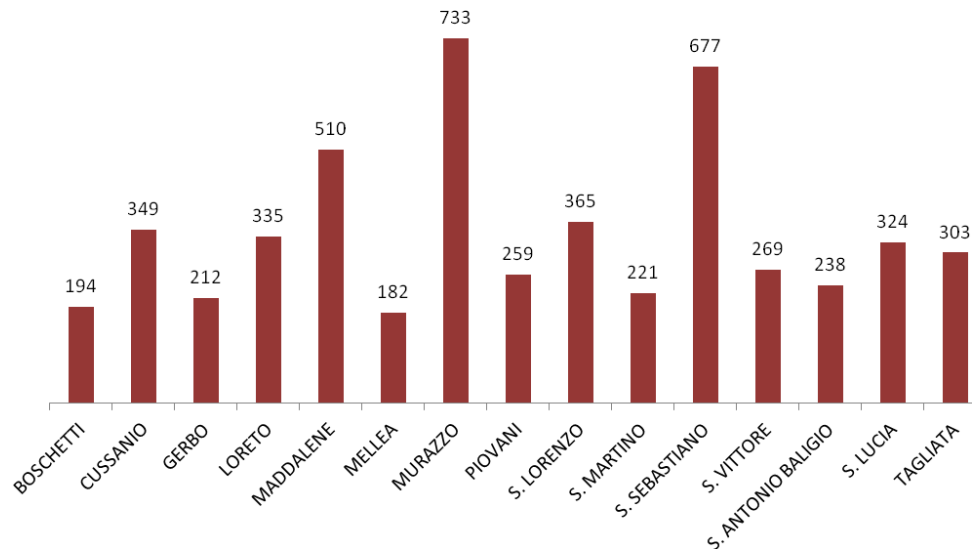
	MASCHI	FEMMINE	TOTALE
fino a 4 anni	454	410	864
da 5 a 9 anni	612	525	1137
da 10 a 14 anni	631	546	1177
da 15 a 19 anni	651	571	1222
da 20 a 24 anni	676	597	1273
da 25 a 29 anni	633	585	1218
da 30 a 34 anni	721	616	1337
da 35 a 39 anni	760	666	1426
da 40 a 44 anni	844	880	1724
da 45 a 49 anni	928	889	1817
da 50 a 54 anni	981	999	1980
da 55 a 59 anni	865	849	1714
da 60 a 64 anni	772	776	1548
da 65 a 69 anni	720	765	1485
da 70 a 74 anni	603	698	1301
da 75 a 79 anni	590	655	1245
da 80 a 84 anni	444	583	1027
da 85 a 89 anni	231	366	597
da 90 a 94 anni	82	190	272
da 95 a 99 anni	10	52	62
oltre 99 anni		7	7
TOTALE	12208	12225	24433



POPOLAZIONE SUDDIVISA PER ZONE STATISTICHE - DEMOGRAFICHE

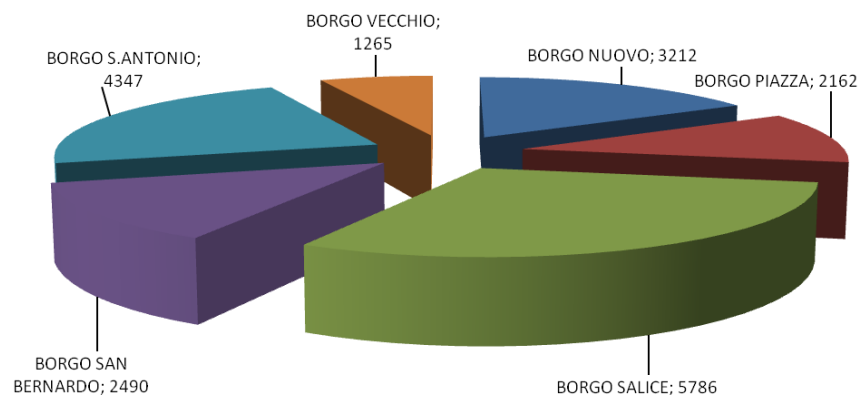
gennaio 2018

ZONE	RESIDENTI 31.01.2018
FOSSANO (Capoluogo) *	19262
BOSCHETTI	194
CUSSANIO	349
GERBO	212
LORETO	335
MADDALENE	510
MELLEA	182
MURAZZO	733
PIOVANI	259
S. LORENZO	365
S. MARTINO	221
S. SEBASTIANO	677
S. VITTORE	269
S. ANTONIO BALIGIO	238
S. LUCIA	324
TAGLIATA	303
TOTALE	24433



* Suddivisione demografica di Fossano capoluogo

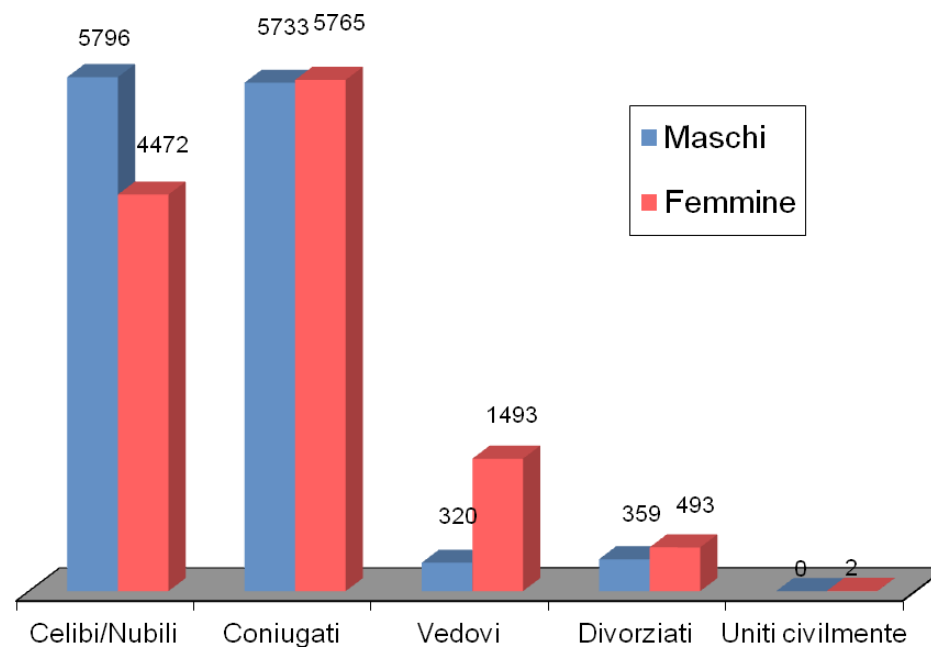
BORGO NUOVO	3212
BORGO PIAZZA	2162
BORGO SALICE	5786
BORGO SAN BERNARDO	2490
BORGO S. ANTONIO	4347
BORGO VECCHIO	1265
TOTALE	19262



POPOLAZIONE RESIDENTE SUDDIVISA PER SESSO E STATO CIVILE

gennaio 2018

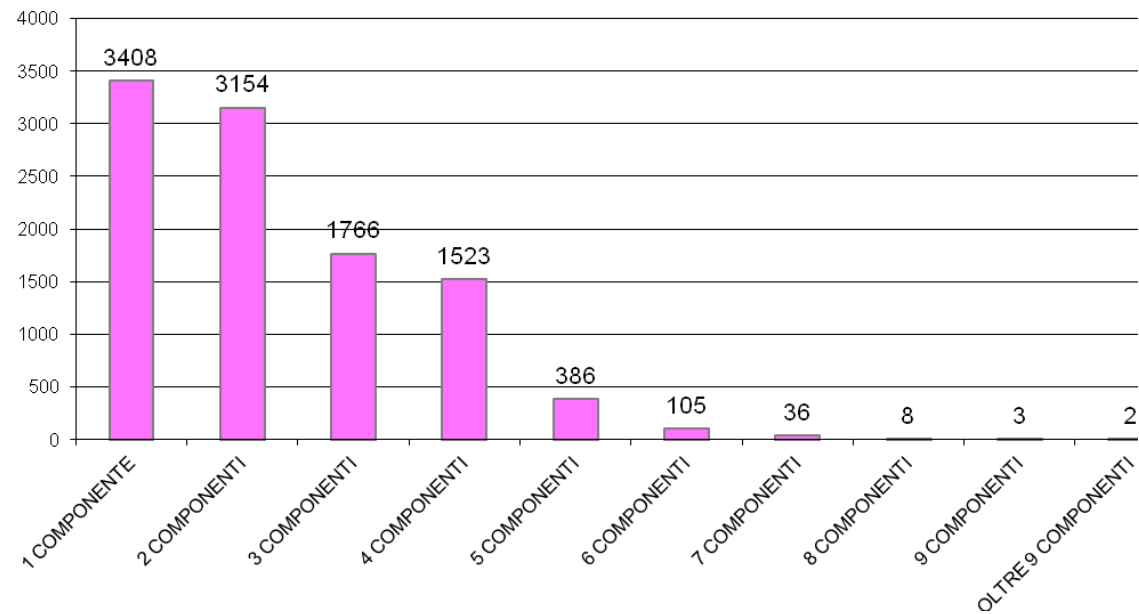
	Celibi/Nubili	Coniugati	Vedovi	Divorziati	Uniti civilmente	Totale
Maschi	5796	5733	320	359	0	12.208
Femmine	4472	5765	1493	493	2	12.225
TOTALE	10.268	11.498	1.813	852	2	24.433



COMPOSIZIONE NUMERICA DEI NUCLEI FAMILIARI

gennaio 2018

1 COMPONENTE	3408
2 COMPONENTI	3154
3 COMPONENTI	1766
4 COMPONENTI	1523
5 COMPONENTI	386
6 COMPONENTI	105
7 COMPONENTI	36
8 COMPONENTI	8
9 COMPONENTI	3
OLTRE 9 COMPONENTI	2
TOTALE	10391

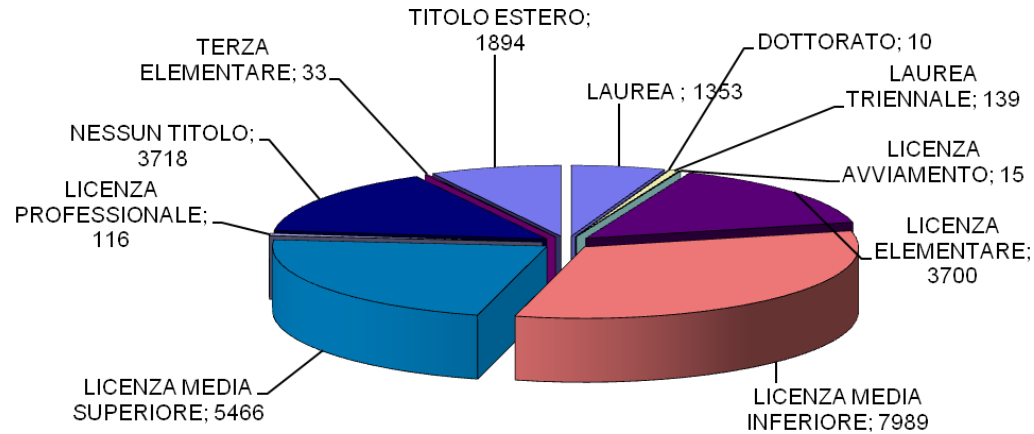


NUMERO CONVIVENZE	37
-------------------	----

Nota: per "convivenza" si intende una comunità (religiosa, assistenziale, militare ecc.) in cui coabita un insieme di persone.

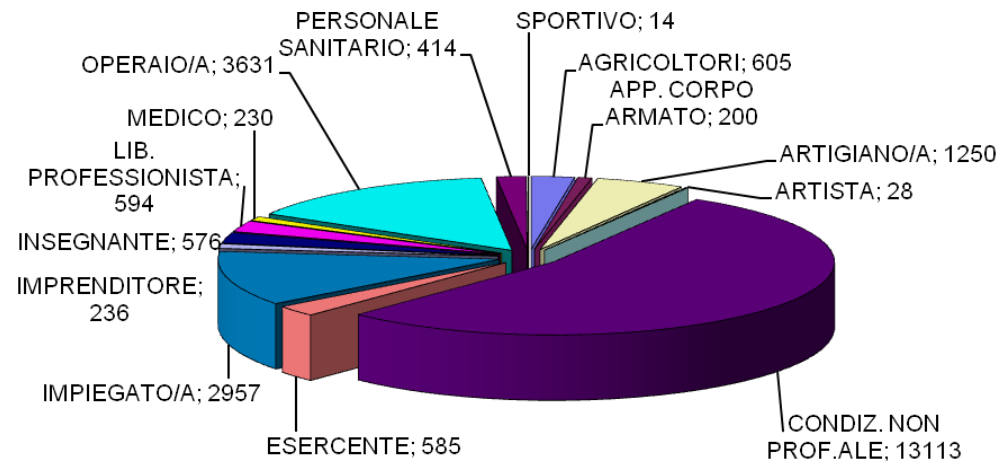
GRADO DI ISTRUZIONE NELLA POPOLAZIONE

gennaio 2018



DISTRIBUZIONE PROFESSIONI NELLA POPOLAZIONE

gennaio 2018



CITTADINI STRANIERI CLASSIFICATI PER SESSO E CITTADINANZA

popolazione straniera suddivisa per area geografica - gennaio 2018

EUROPA	MASCHI	FEMMINE
BELGIO	1	
BULGARIA	8	9
DANIMARCA		1
FRANCIA	5	5
GERMANIA	3	2
GRAN BRETAGNA	1	1
LITUANIA	1	4
POLONIA	3	4
PORTOGALLO	2	2
ROMANIA	151	232
SPAGNA	1	2
UNGHERIA		1
Totale	176	263

ALTRI PAESI EUROPEI	MASCHI	FEMMINE
ALBANIA	291	282
BIELORUSSIA		1
BOSNIA-ERZEGOVINA	4	2
MOLDAVIA	37	40
REP. DI MACEDONIA	1	3
REP. DI SERBIA	1	1
RUSSIA	5	9
SAN MARINO	2	1
SVIZZERA	1	3
TURCHIA	6	2
UCRAINA	3	11
Totale	351	355

ASIA	MASCHI	FEMMINE
ARMENIA	3	3
BANGLADESH	3	2
CINA POPOLARE	28	29
CINA (TAIWAN)	3	2
FILIPPINE	1	2
INDIA	83	37
PAKISTAN	4	
SIRIA	1	3
THAILANDIA		2
Totale	126	80

OCEANIA	MASCHI	FEMMINE
NUOVA GUINEA	5	
Totale	5	

AFRICA	MASCHI	FEMMINE
BURKINA FASO	27	21
CAMERUN	3	18
CAPO VERDE	4	2
Rep.Dem.CONGO	17	14
COSTA D'AVORIO	29	14
EGITTO	3	
ETIOPIA	1	4
GABON	2	
GAMBIA	5	3
GHANA	7	
GUINEA	1	1
KENYA		1
MALI	2	
MAROCCO	192	209
MAURITANIA	6	2
NIGERIA	8	7
REPUBBLICA CONGO	1	2
SENEGAL	176	54
SOMALIA	14	10
TANZANIA	1	
TUNISIA	1	2
Totale	500	364

AMERICA	MASCHI	FEMMINE
ARGENTINA	3	
BRASILE	7	11
CANADA	4	2
CILE	1	
COLOMBIA	1	3
CUBA	1	3
PERU'	12	18
REP.DOMINICANA	6	12
STATI UNITI AMER.	2	1
Totale	37	50

CITTADINANZA NON CONOSCIUTA	MASCHI	FEMMINE
	3	3

TOTALE	MASCHI	FEMMINE
	1.196	1.117

