



*Città di Fossano*

*Provincia di Cuneo*

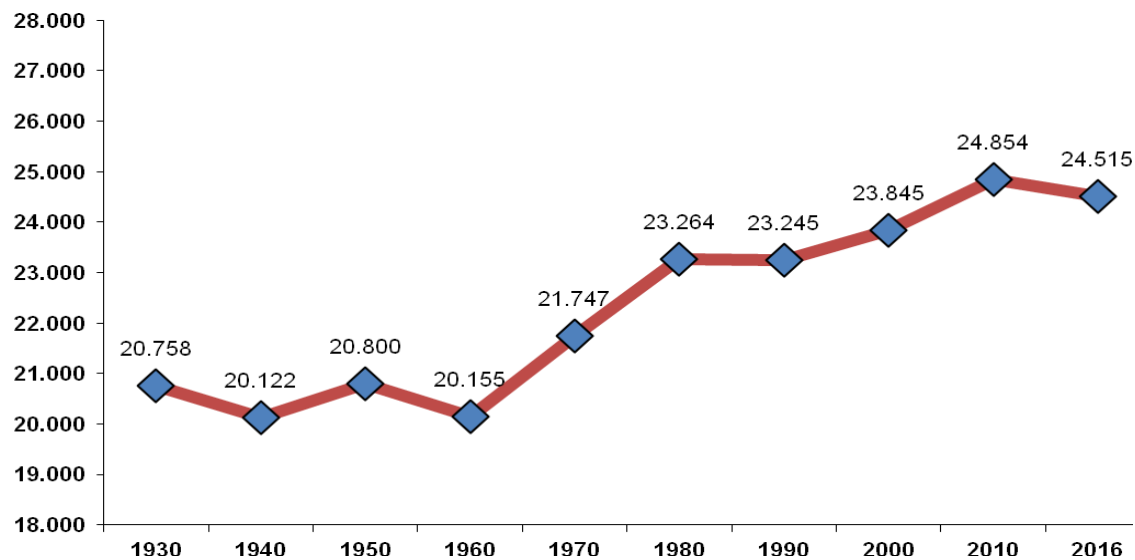
**Dipartimento Servizi al Cittadino**

**Servizi Demografici - Ufficio Statistica**

# **FOSSANO E LA SUA POPOLAZIONE**

## **GENNAIO 2017**

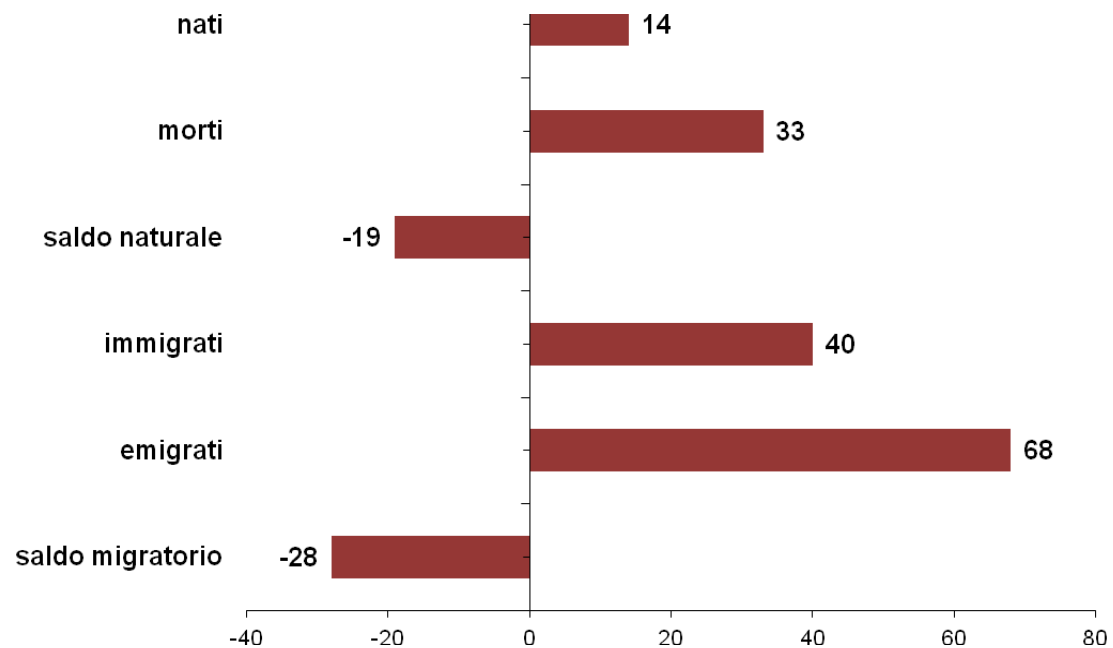
serie storica - popolazione residente



# MOVIMENTO E CALCOLO DELLA POPOLAZIONE RESIDENTE

movimento naturale e migratorio – gennaio 2017

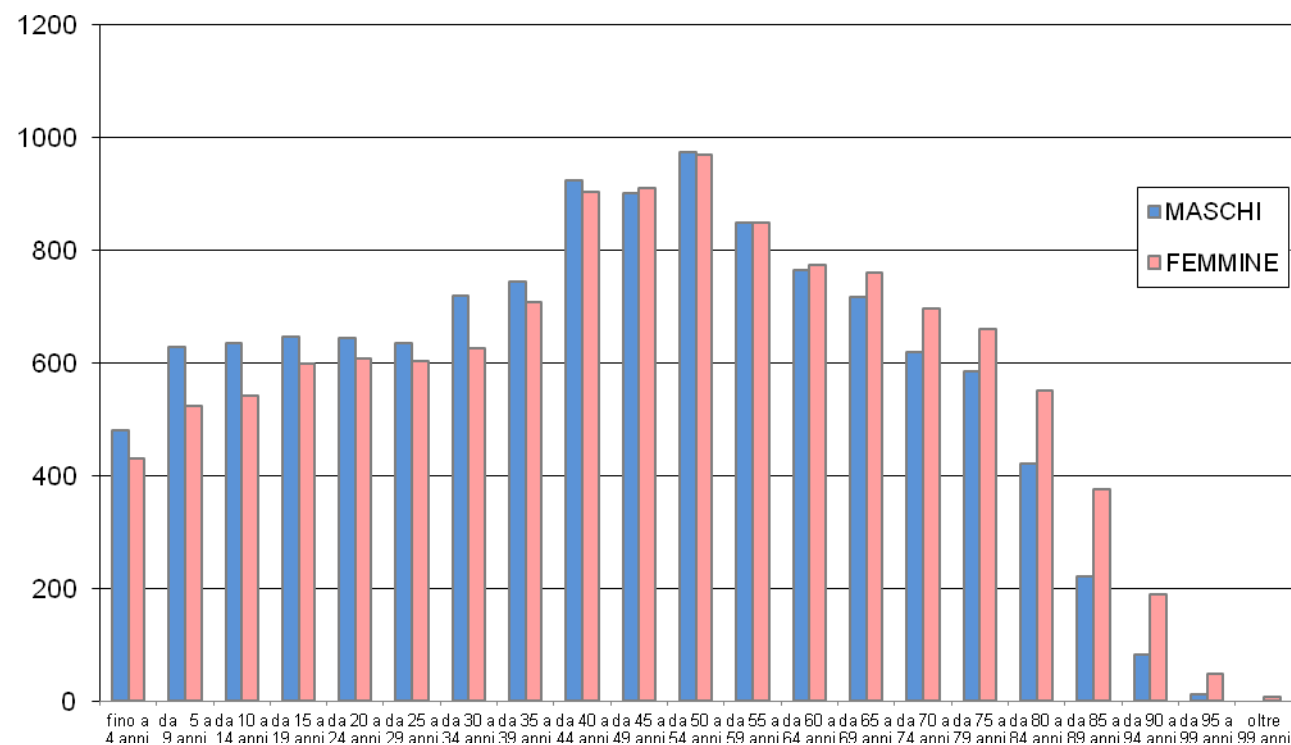
	MASCHI	FEMMINE	TOTALE
<b>POPOLAZIONE RESIDENTE AL 1° GENNAIO 2017</b>	<b>12213</b>	<b>12349</b>	<b>24562</b>
<b>* NATI VIVI</b>			
NEL COMUNE	1		1
IN ALTRO COMUNE (ATTI TRASCRITTI)	7	6	13
ALL'ESTERO (DA PERSONE ISCRITTE IN ANAGRAFE)			
<b>TOTALE NATI VIVI</b>	<b>8</b>	<b>6</b>	<b>14</b>
<b>* MORTI</b>			
NEL COMUNE	10	9	19
IN ALTRO COMUNE (ATTI TRASCRITTI)	7	7	14
ALL'ESTERO (DA PERSONE ISCRITTE IN ANAGRAFE)			
<b>TOTALE MORTI</b>	<b>17</b>	<b>16</b>	<b>33</b>
<b>DIFFERENZA TRA NATI E MORTI (+/-)</b>	<b>-9</b>	<b>-10</b>	<b>-19</b>
<b>* ISCRITTI</b>			
PROVENIENTI DA ALTRI COMUNI	15	18	33
PROVENIENTI DALL'ESTERO	4	2	6
ALTRI	1		1
<b>TOTALE ISCRITTI</b>	<b>20</b>	<b>20</b>	<b>40</b>
<b>* CANCELLATI</b>			
PER ALTRI COMUNI	27	26	53
PER L'ESTERO	1	7	8
ALTRI	5	2	7
<b>TOTALE CANCELLATI</b>	<b>33</b>	<b>35</b>	<b>68</b>
<b>DIFFERENZA TRA ISCRITTI E CANCELLATI (+/-)</b>	<b>-13</b>	<b>-15</b>	<b>-28</b>
<b>INCREMENTO O DECREMENTO</b>	<b>-22</b>	<b>-25</b>	<b>-47</b>
<b>POPOLAZIONE RESIDENTE AL 31 GENNAIO 2017</b>	<b>12191</b>	<b>12324</b>	<b>24515</b>



## POPOLAZIONE RESIDENTE PER FASCE DI ETA'

gennaio 2017

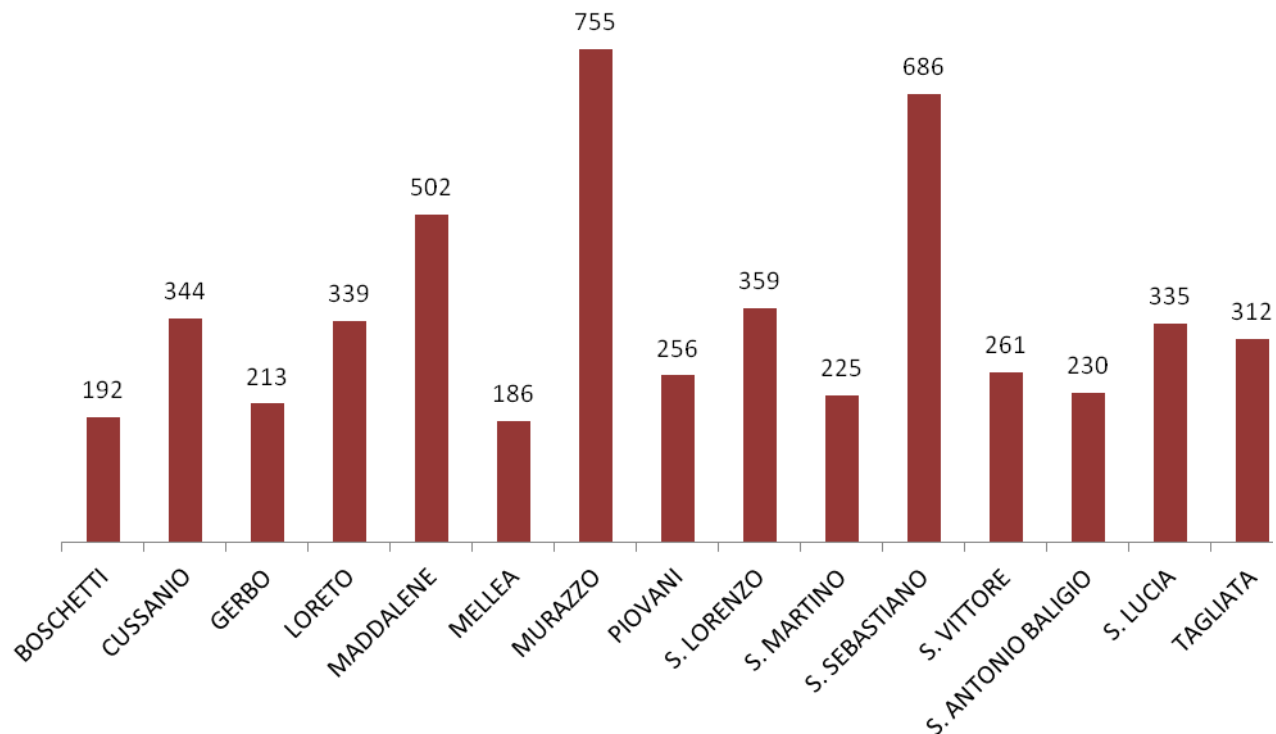
	MASCHI	FEMMINE	TOTALE
fino a 4 anni	479	430	909
da 5 a 9 anni	628	524	1.152
da 10 a 14 anni	635	542	1.177
da 15 a 19 anni	646	597	1.243
da 20 a 24 anni	644	608	1.252
da 25 a 29 anni	634	603	1.237
da 30 a 34 anni	718	625	1.343
da 35 a 39 anni	744	708	1.452
da 40 a 44 anni	922	903	1.825
da 45 a 49 anni	901	910	1.811
da 50 a 54 anni	974	969	1.943
da 55 a 59 anni	847	847	1.694
da 60 a 64 anni	764	773	1.537
da 65 a 69 anni	716	760	1.476
da 70 a 74 anni	618	695	1.313
da 75 a 79 anni	585	660	1.245
da 80 a 84 anni	421	551	972
da 85 a 89 anni	221	376	597
da 90 a 94 anni	82	188	270
da 95 a 99 anni	12	48	60
oltre 99 anni		7	7
<b>TOTALE</b>	<b>12.191</b>	<b>12.324</b>	<b>24.515</b>



# POPOLAZIONE SUDDIVISA PER ZONE STATISTICHE - DEMOGRAFICHE

gennaio 2017

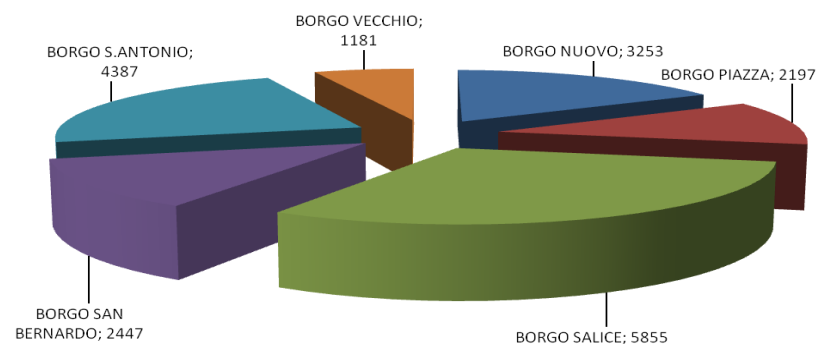
ZONE	RESIDENTI 31.01.2017
FOSSANO (Capoluogo) *	19.320
BOSCHETTI	192
CUSSANIO	344
GERBO	213
LORETO	339
MADDALENE	502
MELLEA	186
MURAZZO	755
PIOVANI	256
S. LORENZO	359
S. MARTINO	225
S. SEBASTIANO	686
S. VITTORE	261
S. ANTONIO BALIGIO	230
S. LUCIA	335
TAGLIATA	312
<b>TOTALE</b>	<b>24.515</b>



\* Suddivisione demografica di Fossano capoluogo

BORGO NUOVO	3.253
BORGO PIAZZA	2.197
BORGO SALICE	5.855
BORGO SAN BERNARDO	2.447
BORGO S. ANTONIO	4.387
BORGO VECCHIO	1.181
<b>TOTALE</b>	<b>19.320</b>

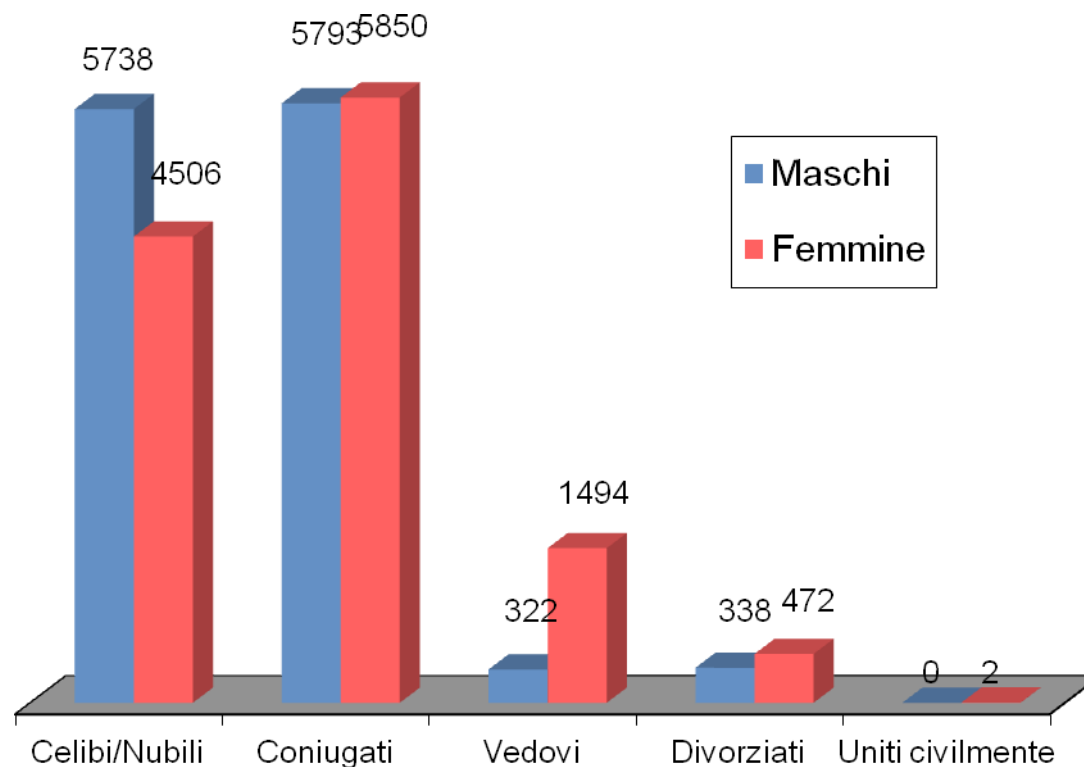
<b>NUMERO CONVIVENZE</b>	<b>36</b>
--------------------------	-----------



## POPOLAZIONE RESIDENTE SUDDIVISA PER SESSO E STATO CIVILE

gennaio 2017

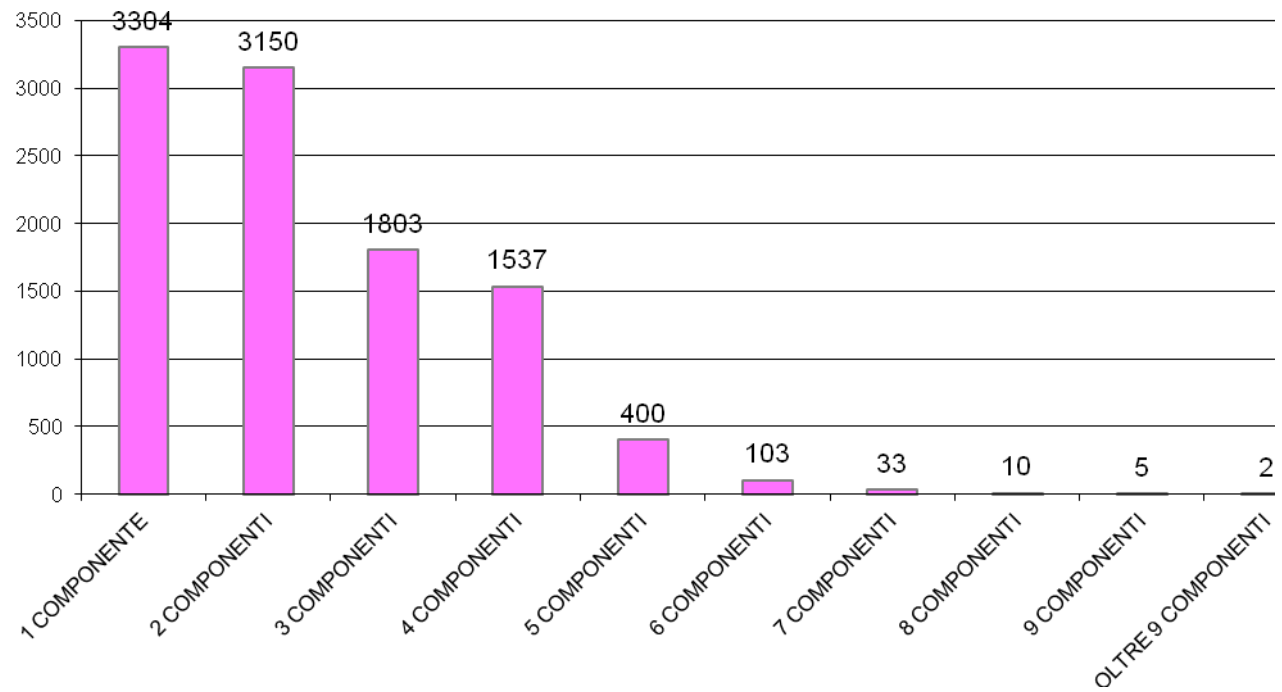
	Celibi/Nubili	Coniugati	Vedovi	Divorziati	Uniti civilmente	Totale
Maschi	5.738	5.793	322	338	0	12.191
Femmine	4.506	5.850	1.494	472	2	12.324
<b>TOTALE</b>	<b>10.244</b>	<b>11.643</b>	<b>1.816</b>	<b>810</b>	<b>2</b>	<b>24.515</b>



## COMPOSIZIONE NUMERICA DEI NUCLEI FAMILIARI

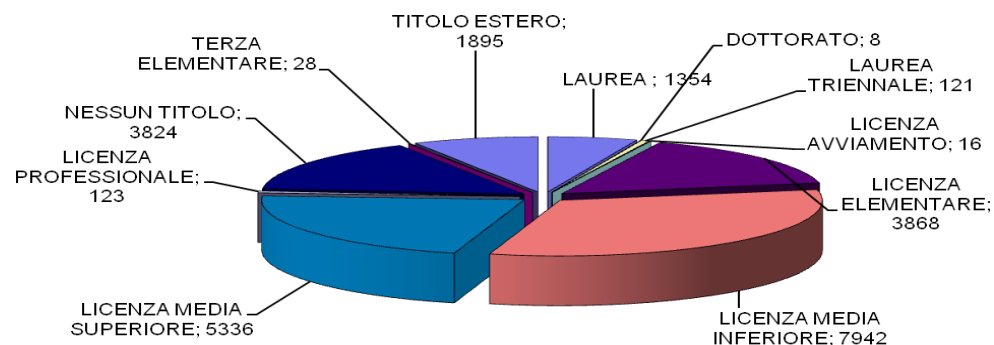
gennaio 2017

1 COMPONENTE	3.304
2 COMPONENTI	3.150
3 COMPONENTI	1.803
4 COMPONENTI	1.537
5 COMPONENTI	400
6 COMPONENTI	103
7 COMPONENTI	33
8 COMPONENTI	10
9 COMPONENTI	5
OLTRE 9 COMPONENTI	2
<b>TOTALE</b>	<b>10.347</b>



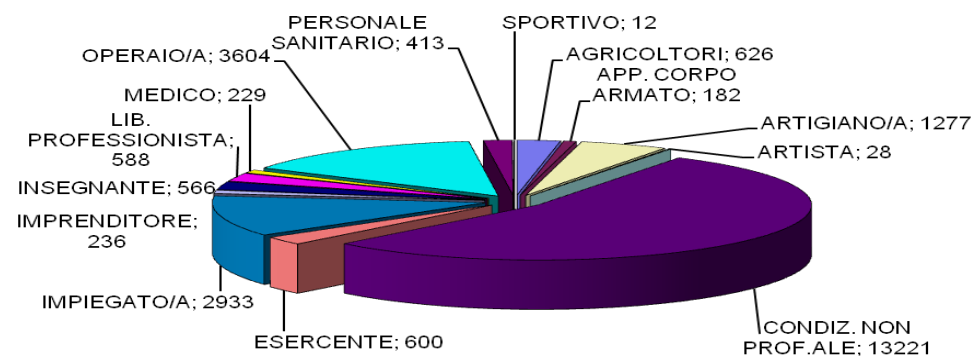
## GRADO DI ISTRUZIONE NELLA POPOLAZIONE

gennaio 2017



## DISTRIBUZIONE PROFESSIONI NELLA POPOLAZIONE

gennaio 2017



# CITTADINI STRANIERI CLASSIFICATI PER SESSO E CITTADINANZA

## popolazione straniera suddivisa per area geografica - gennaio 2017

EUROPA	MASCHI	FEMMINE
BELGIO	1	
BULGARIA	9	11
DANIMARCA		1
FRANCIA	5	5
GERMANIA	3	2
GRAN BRETAGNA		1
LITUANIA	1	5
POLONIA	5	4
PORTOGALLO	2	2
REP. CECA		1
ROMANIA	154	228
SPAGNA	1	2
UNGHERIA		1
<b>Totale</b>	<b>181</b>	<b>263</b>

ALTRI PAESI EUROPEI	MASCHI	FEMMINE
ALBANIA	298	288
BIELORUSSIA		1
BOSNIA-ERZEGOVINA	4	2
MOLDAVIA	42	44
REP. DI MACEDONIA	1	5
REP. DI SERBIA	1	1
RUSSIA	5	8
SAN MARINO	2	1
SVIZZERA	1	3
TURCHIA	3	1
UCRAINA	3	9
<b>Totale</b>	<b>360</b>	<b>363</b>

ASIA	MASCHI	FEMMINE
ARMENIA	3	3
BANGLADESH	3	2
CINA POPOLARE	27	28
CINA (TAIWAN)		1
FILIPPINE	1	2
INDIA	85	44
PAKISTAN	2	
THAILANDIA		2
<b>Totale</b>	<b>121</b>	<b>82</b>

OCEANIA	MASCHI	FEMMINE
NUOVA GUINEA	1	
<b>Totale</b>	<b>1</b>	

AFRICA	MASCHI	FEMMINE
BURKINA FASO	27	22
CAMERUN	3	18
CAPO VERDE	2	1
Rep.Dem.CONGO	18	14
COSTA D'AVORIO	23	13
EGITTO	3	
ETIOPIA	1	4
GABON	2	
GAMBIA	4	3
GUINEA	1	1
KENYA		1
MAROCCO	202	212
MAURITANIA	8	2
NIGERIA	1	3
REPUBBLICA CONGO	1	2
SENEGAL	191	63
SOMALIA	14	13
TANZANIA	1	
TUNISIA	1	2
<b>Totale</b>	<b>503</b>	<b>374</b>

AMERICA	MASCHI	FEMMINE
ARGENTINA	3	
BRASILE	8	10
CANADA	4	2
COLOMBIA		2
CUBA	1	6
DOMINICA		1
ECUADOR		3
PERU'	16	20
REP.DOMINICANA	6	10
STATI UNITI AMER.	2	1
<b>Totale</b>	<b>40</b>	<b>55</b>

	MASCHI	FEMMINE
<b>CITTADINANZA NON CONOSCIUTA</b>	<b>4</b>	<b>5</b>

	MASCHI	FEMMINE
<b>TOTALE</b>	<b>1.210</b>	<b>1.142</b>

