



Città di Fossano

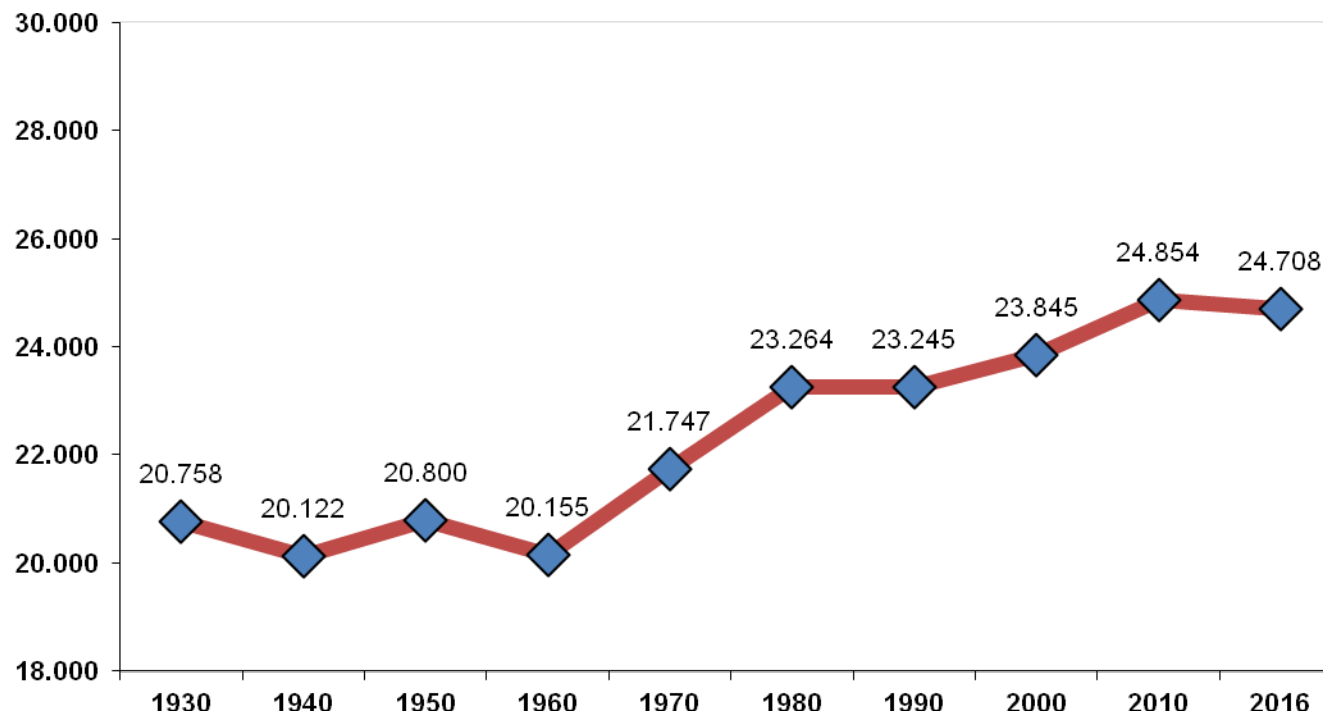
Provincia di Cuneo

*Dipartimento Amministrativo
Servizi Demografici - Ufficio Statistica*

FOSSANO E LA SUA POPOLAZIONE

GENNAIO 2016

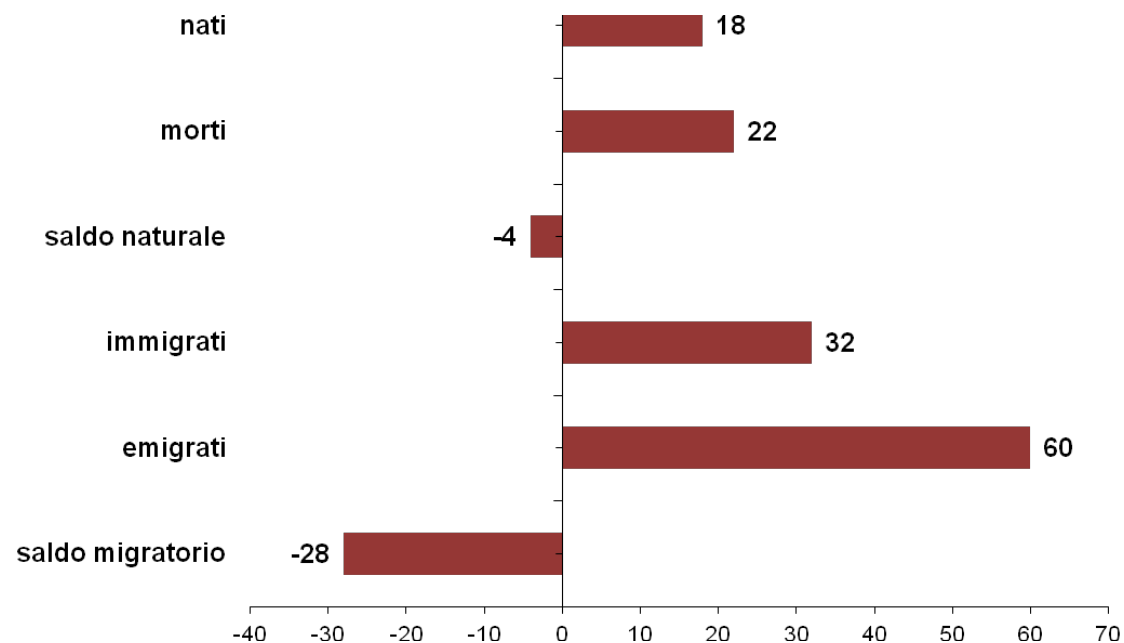
serie storica - popolazione residente



MOVIMENTO E CALCOLO DELLA POPOLAZIONE RESIDENTE

movimento naturale e migratorio - gennaio 2016

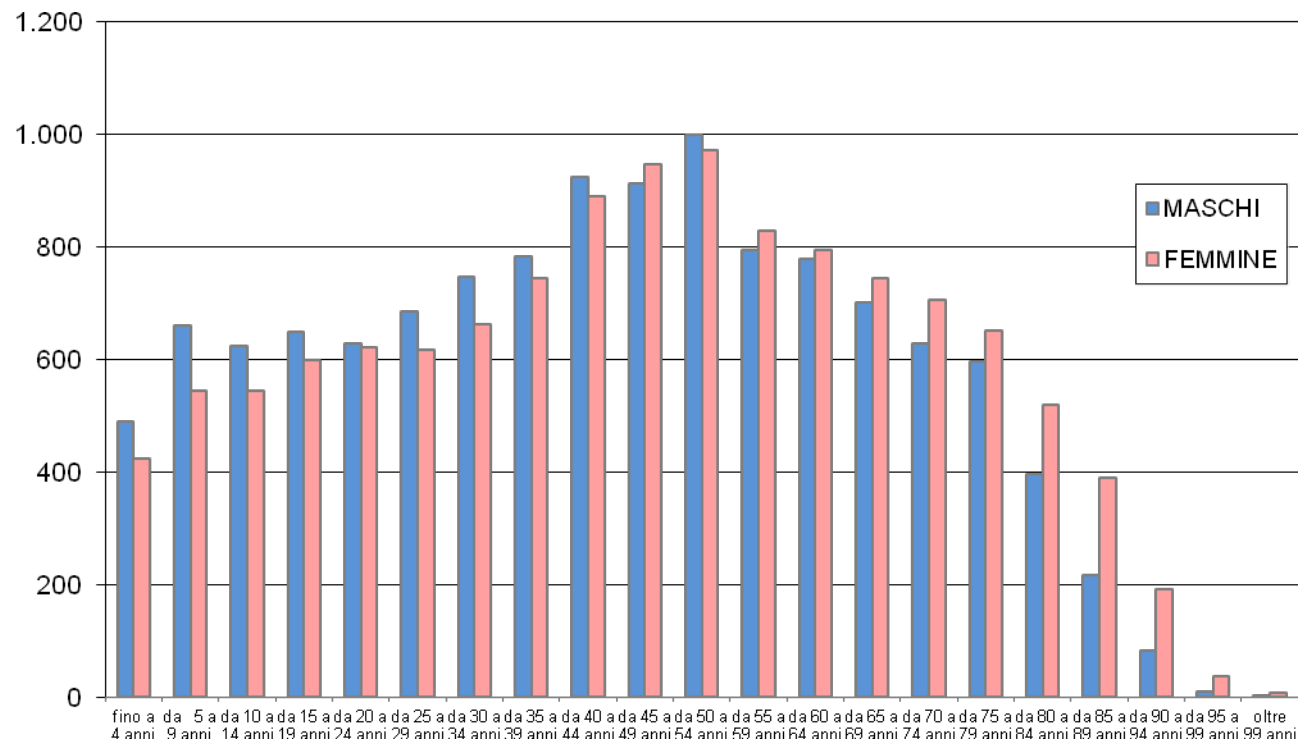
| | MASCHI | FEMMINE | TOTALE |
|---|--------------|--------------|--------------|
| POPOLAZIONE RESIDENTE AL 1° GENNAIO 2016 | 12300 | 12440 | 24740 |
| * NATI VIVI | | | |
| NEL COMUNE | | | 0 |
| IN ALTRO COMUNE (ATTI TRASCRITTI) | 10 | 8 | 18 |
| ALL'ESTERO (DA PERSONE ISCRITTE IN ANAGRAFE) | | | 0 |
| TOTALE NATI VIVI | 10 | 8 | 18 |
| * MORTI | | | |
| NEL COMUNE | 3 | 8 | 11 |
| IN ALTRO COMUNE (ATTI TRASCRITTI) | 7 | 3 | 10 |
| ALL'ESTERO (DA PERSONE ISCRITTE IN ANAGRAFE) | | 1 | 1 |
| TOTALE MORTI | 10 | 12 | 22 |
| DIFFERENZA TRA NATI E MORTI (+/-) | | -4 | -4 |
| * ISCRITTI | | | |
| PROVENIENTI DA ALTRI COMUNI | 14 | 6 | 20 |
| PROVENIENTI DALL'ESTERO | 7 | 5 | 12 |
| ALTRI | | | 0 |
| TOTALE ISCRITTI | 21 | 11 | 32 |
| * CANCELLATI | | | |
| PER ALTRI COMUNI | 25 | 27 | 52 |
| PER L'ESTERO | 3 | 3 | 6 |
| ALTRI | 2 | | 2 |
| TOTALE CANCELLATI | 30 | 30 | 60 |
| DIFFERENZA TRA ISCRITTI E CANCELLATI (+/-) | -9 | -19 | -28 |
| INCREMENTO O DECREMENTO | -9 | -23 | -32 |
| POPOLAZIONE RESIDENTE AL 31 GENNAIO 2016 | 12291 | 12417 | 24708 |



POPOLAZIONE RESIDENTE PER FASCE DI ETA'

gennaio 2016

| | MASCHI | FEMMINE | TOTALE |
|-----------------|---------------|---------------|---------------|
| fino a 4 anni | 490 | 424 | 914 |
| da 5 a 9 anni | 659 | 544 | 1.203 |
| da 10 a 14 anni | 622 | 544 | 1.166 |
| da 15 a 19 anni | 649 | 597 | 1.246 |
| da 20 a 24 anni | 628 | 620 | 1.248 |
| da 25 a 29 anni | 685 | 616 | 1.301 |
| da 30 a 34 anni | 745 | 662 | 1.407 |
| da 35 a 39 anni | 782 | 743 | 1.525 |
| da 40 a 44 anni | 923 | 889 | 1.812 |
| da 45 a 49 anni | 911 | 945 | 1.856 |
| da 50 a 54 anni | 998 | 971 | 1.969 |
| da 55 a 59 anni | 793 | 828 | 1.621 |
| da 60 a 64 anni | 777 | 793 | 1.570 |
| da 65 a 69 anni | 701 | 744 | 1.445 |
| da 70 a 74 anni | 627 | 704 | 1.331 |
| da 75 a 79 anni | 596 | 650 | 1.246 |
| da 80 a 84 anni | 396 | 518 | 914 |
| da 85 a 89 anni | 217 | 389 | 606 |
| da 90 a 94 anni | 81 | 192 | 273 |
| da 95 a 99 anni | 10 | 37 | 47 |
| oltre 99 anni | 1 | 7 | 8 |
| TOTALE | 12.291 | 12.417 | 24.708 |



POPOLAZIONE SUDDIVISA PER ZONE STATISTICHE - DEMOGRAFICHE

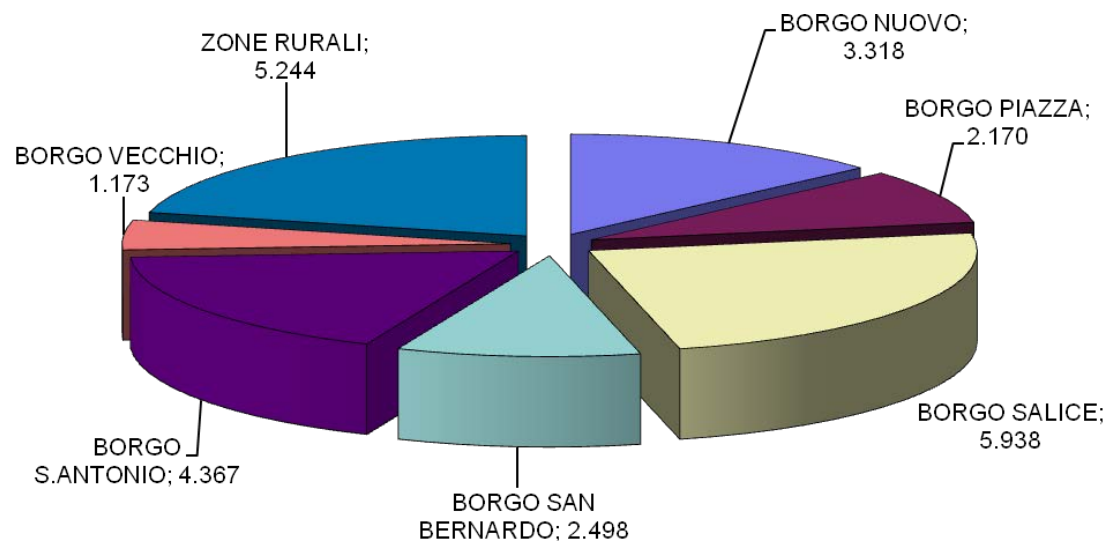
gennaio 2016

| ZONE | RESIDENTI 31/01/2016 |
|-----------------------|-------------------------|
| FOSSANO (Capoluogo) * | 19.464 |
| BOSCHETTI | 191 |
| CUSSANIO | 349 |
| GERBO | 217 |
| LORETO | 337 |
| MADDALENE | 530 |
| MELLEA | 192 |
| MURAZZO | 759 |
| PIOVANI | 268 |
| S. LORENZO | 361 |
| S. MARTINO | 230 |
| S. SEBASTIANO | 667 |
| S. VITTORE | 272 |
| S. ANTONIO BALIGIO | 233 |
| S. LUCIA | 330 |
| TAGLIATA | 308 |
| TOTALE | 24.708 |

* Suddivisione demografica di Fossano capoluogo

| | |
|---------------------|---------------|
| BORGNO NUOVO | 3.318 |
| BORGNO PIAZZA | 2.170 |
| BORGNO SALICE | 5.938 |
| BORGNO SAN BERNARDO | 2.498 |
| BORGNO S. ANTONIO | 4.367 |
| BORGNO VECCHIO | 1.173 |
| TOTALE | 19.464 |

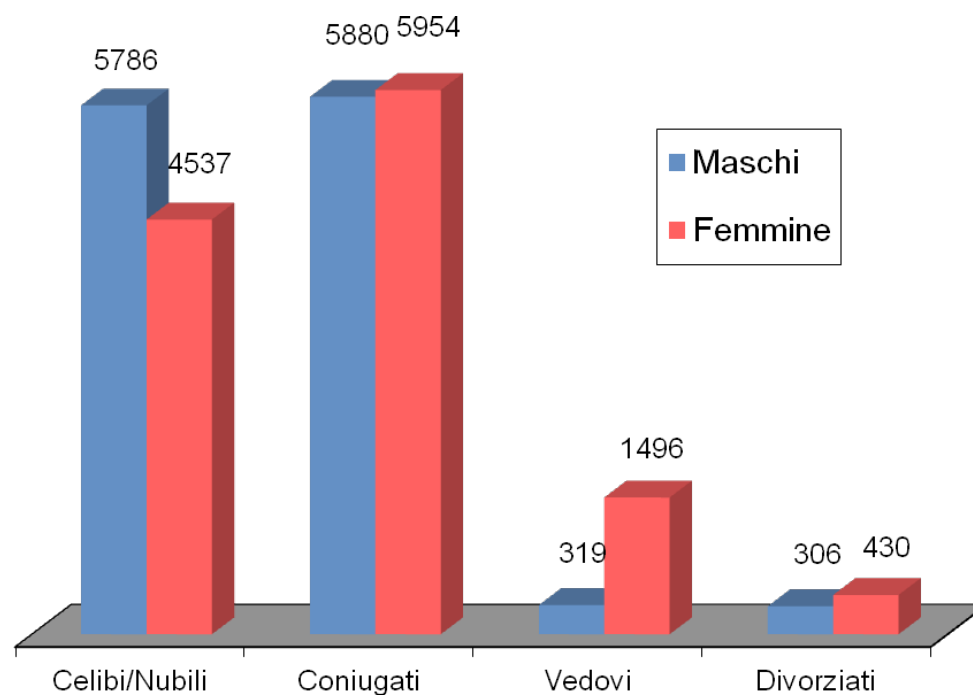
| | |
|-------------------|-----------|
| NUMERO CONVIVENZE | 37 |
|-------------------|-----------|



POPOLAZIONE RESIDENTE SUDDIVISA PER SESSO E STATO CIVILE

gennaio 2016

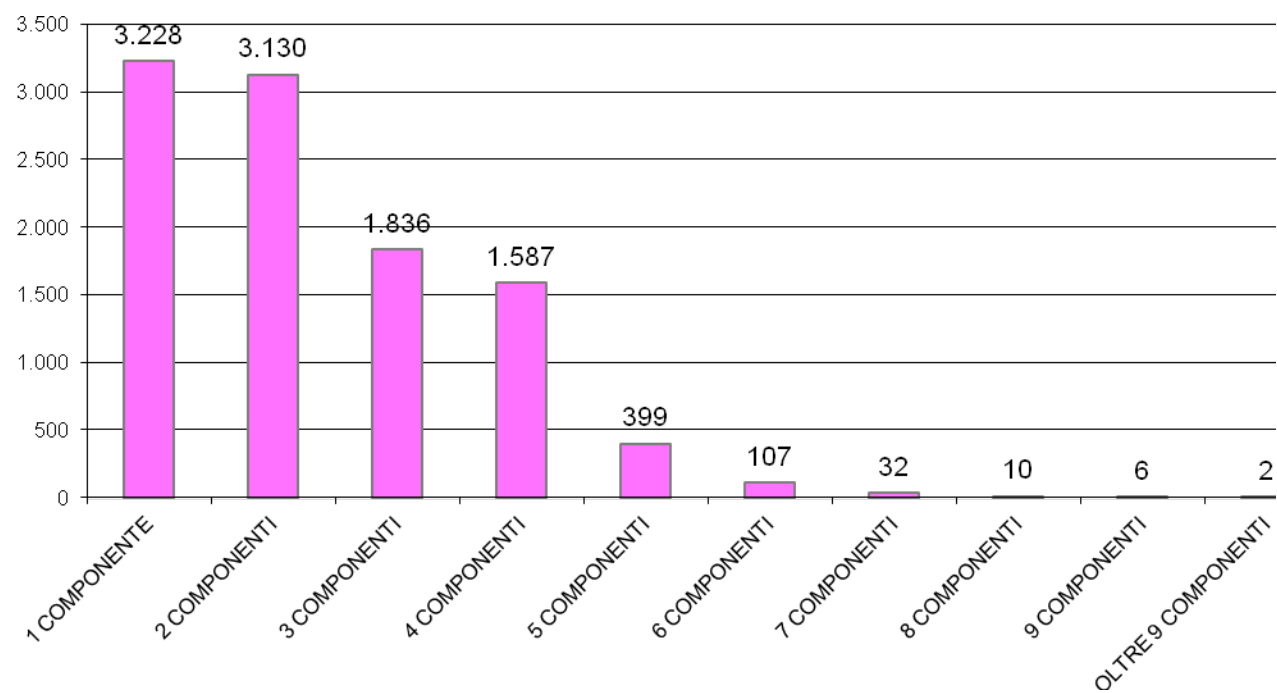
| | Celibi/Nubili | Coniugati | Vedovi | Divorziati | Totale |
|---------------|---------------|---------------|--------------|------------|---------------|
| Maschi | 5.786 | 5.880 | 319 | 306 | 12.291 |
| Femmine | 4.537 | 5.954 | 1.496 | 430 | 12.417 |
| TOTALE | 10.323 | 11.834 | 1.815 | 736 | 24.708 |



COMPOSIZIONE NUMERICA DEI NUCLEI FAMILIARI

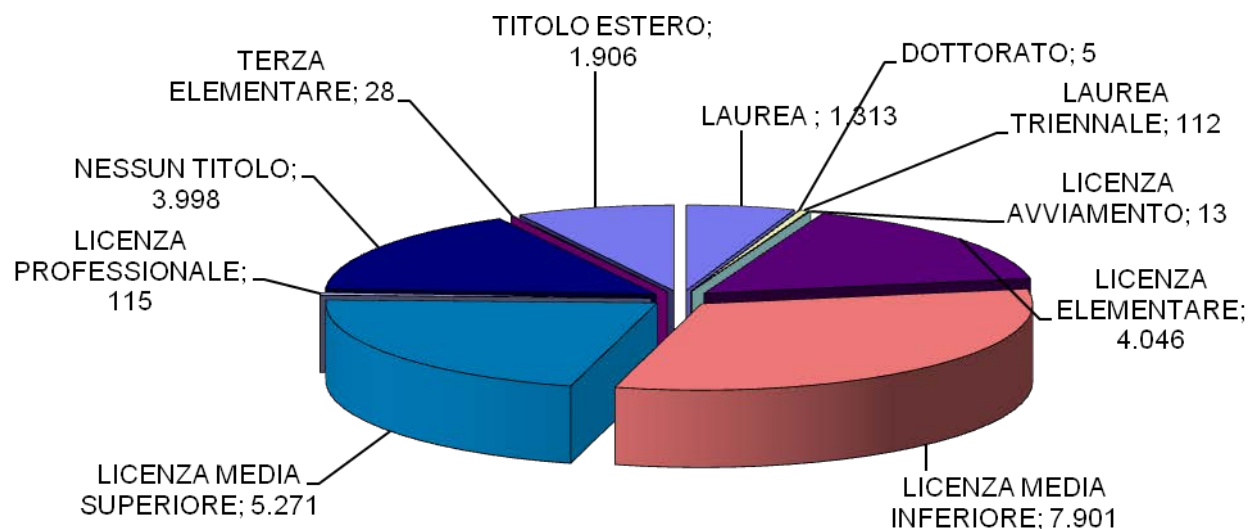
gennaio 2016

| | |
|--------------------|---------------|
| 1 COMPONENTE | 3.228 |
| 2 COMPONENTI | 3.130 |
| 3 COMPONENTI | 1.836 |
| 4 COMPONENTI | 1.587 |
| 5 COMPONENTI | 399 |
| 6 COMPONENTI | 107 |
| 7 COMPONENTI | 32 |
| 8 COMPONENTI | 10 |
| 9 COMPONENTI | 6 |
| OLTRE 9 COMPONENTI | 2 |
| TOTALE | 10.337 |



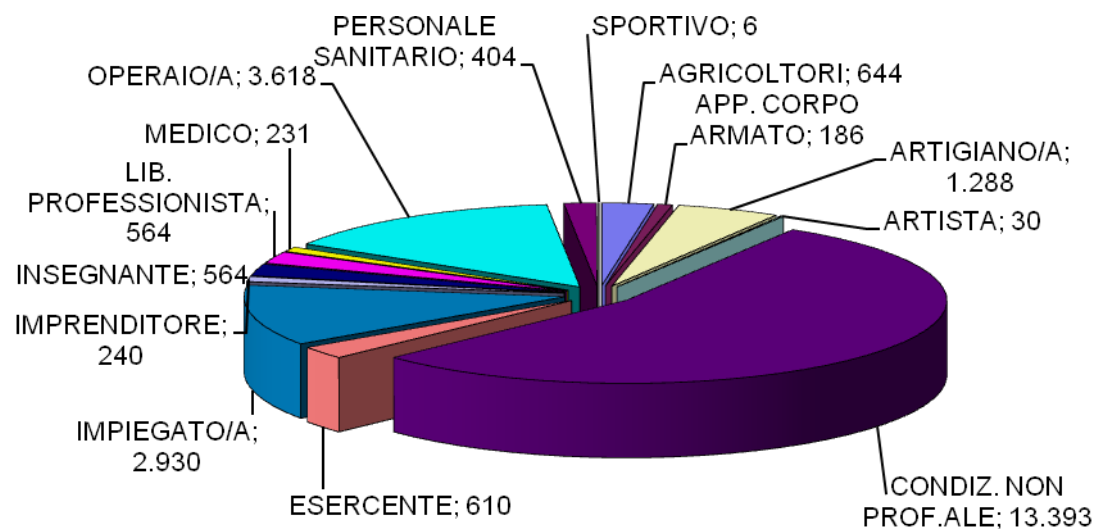
GRADO DI ISTRUZIONE NELLA POPOLAZIONE

gennaio 2016



DISTRIBUZIONE PROFESSIONI NELLA POPOLAZIONE

gennaio 2016



CITTADINI STRANIERI CLASSIFICATI PER SESSO E CITTADINANZA

popolazione straniera suddivisa per area geografica - gennaio 2016

| EUROPA | MASCHI | FEMMINE |
|---------------|------------|------------|
| BELGIO | 1 | |
| BULGARIA | 9 | 11 |
| DANIMARCA | | 1 |
| FRANCIA | 4 | 5 |
| GERMANIA | 3 | 2 |
| GRAN BRETAGNA | | 1 |
| LITUANIA | 1 | 5 |
| OLANDA | 1 | |
| POLONIA | 4 | 4 |
| PORTOGALLO | 2 | 1 |
| REP. CECA | | 1 |
| ROMANIA | 162 | 222 |
| SPAGNA | 1 | 2 |
| Totale | 188 | 255 |

| ALTRI PAESI EUROPEI | MASCHI | FEMMINE |
|---------------------|------------|------------|
| ALBANIA | 307 | 301 |
| BIELORUSSIA | | 4 |
| BOSNIA-ERZEGOVINA | 3 | 3 |
| MOLDAVIA | 47 | 50 |
| REP. DI MACEDONIA | 2 | 4 |
| REP. DI SERBIA | 1 | 1 |
| RUSSIA | 3 | 9 |
| SAN MARINO | 2 | 1 |
| SVIZZERA | 1 | 3 |
| TURCHIA | 1 | |
| UCRAINA | 3 | 9 |
| Totale | 370 | 385 |

| ASIA | MASCHI | FEMMINE |
|---------------|------------|-----------|
| ARMENIA | 3 | 3 |
| BANGLADESH | 3 | 2 |
| CINA POPOLARE | 25 | 27 |
| CINA (TAIWAN) | | 1 |
| FILIPPINE | 2 | 4 |
| INDIA | 83 | 45 |
| PAKISTAN | 2 | |
| Totale | 118 | 82 |

| OCEANIA | MASCHI | FEMMINE |
|---------------|----------|---------|
| NUOVA GUINEA | 1 | |
| Totale | 1 | |

| AFRICA | MASCHI | FEMMINE |
|------------------|------------|------------|
| BURKINA FASO | 30 | 29 |
| CAMERUN | 4 | 21 |
| CAPO VERDE | 2 | |
| Rep. Dem. CONGO | 18 | 15 |
| COSTA D'AVORIO | 26 | 16 |
| EGITTO | 4 | 1 |
| ETIOPIA | 1 | 3 |
| GABON | 2 | |
| GAMBIA | 3 | 3 |
| GUINEA | 4 | 1 |
| MAROCCO | 216 | 228 |
| MAURITANIA | 9 | 2 |
| NIGERIA | 2 | 2 |
| REPUBBLICA CONGO | 1 | 1 |
| SENEGAL | 195 | 70 |
| SOMALIA | 18 | 12 |
| TANZANIA | 1 | |
| Totale | 536 | 404 |

| AMERICA | MASCHI | FEMMINE |
|-------------------|-----------|-----------|
| ARGENTINA | 2 | 0 |
| BRASILE | 6 | 11 |
| CANADA | 3 | 1 |
| COLOMBIA | | 4 |
| CUBA | | 5 |
| DOMINICA | | 1 |
| ECUADOR | | 3 |
| PERU' | 14 | 21 |
| REP. DOMINICANA | 6 | 9 |
| STATI UNITI AMER. | 2 | 1 |
| Totale | 33 | 56 |

| | MASCHI | FEMMINE |
|------------------------------------|----------|----------|
| CITTADINANZA NON CONOSCIUTA | 3 | 2 |

| | MASCHI | FEMMINE |
|---------------|--------------|--------------|
| TOTALE | 1.249 | 1.184 |

