



Città di Fossano

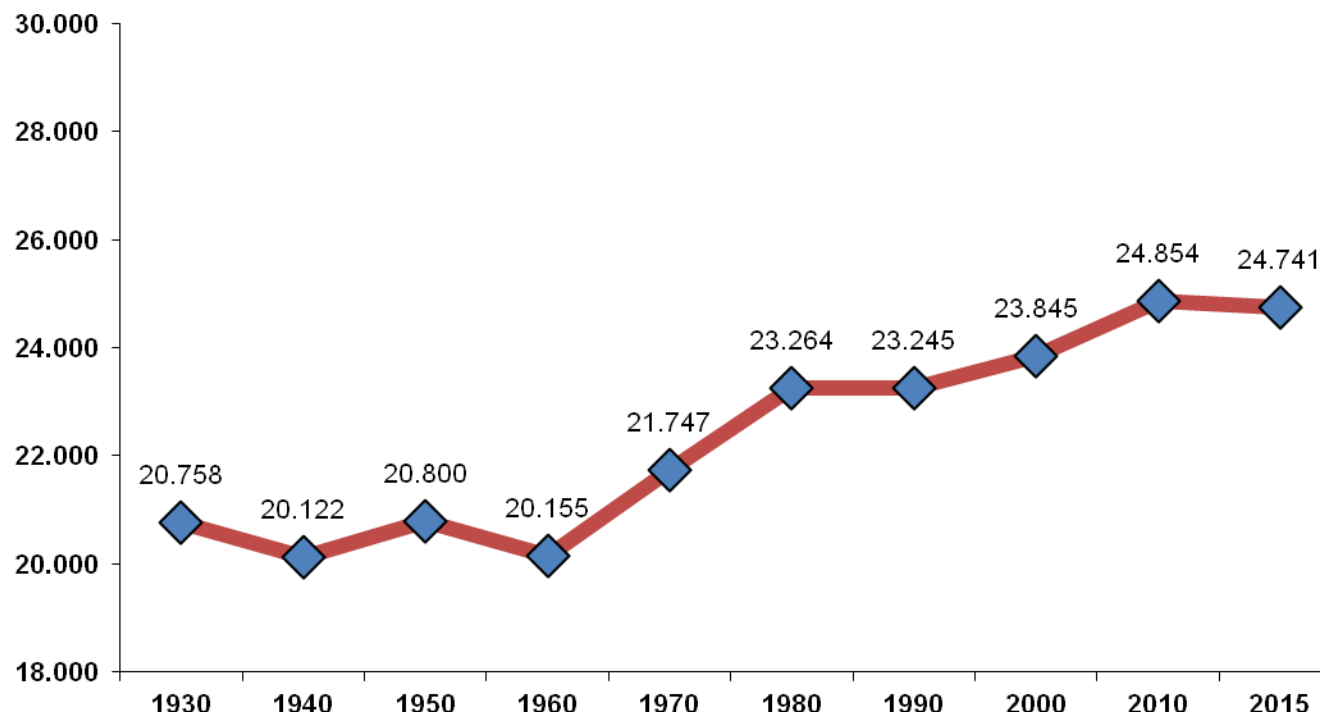
Provincia di Cuneo

*Dipartimento Amministrativo
Servizi Demografici - Ufficio Statistica*

FOSSANO E LA SUA POPOLAZIONE

GENNAIO 2015

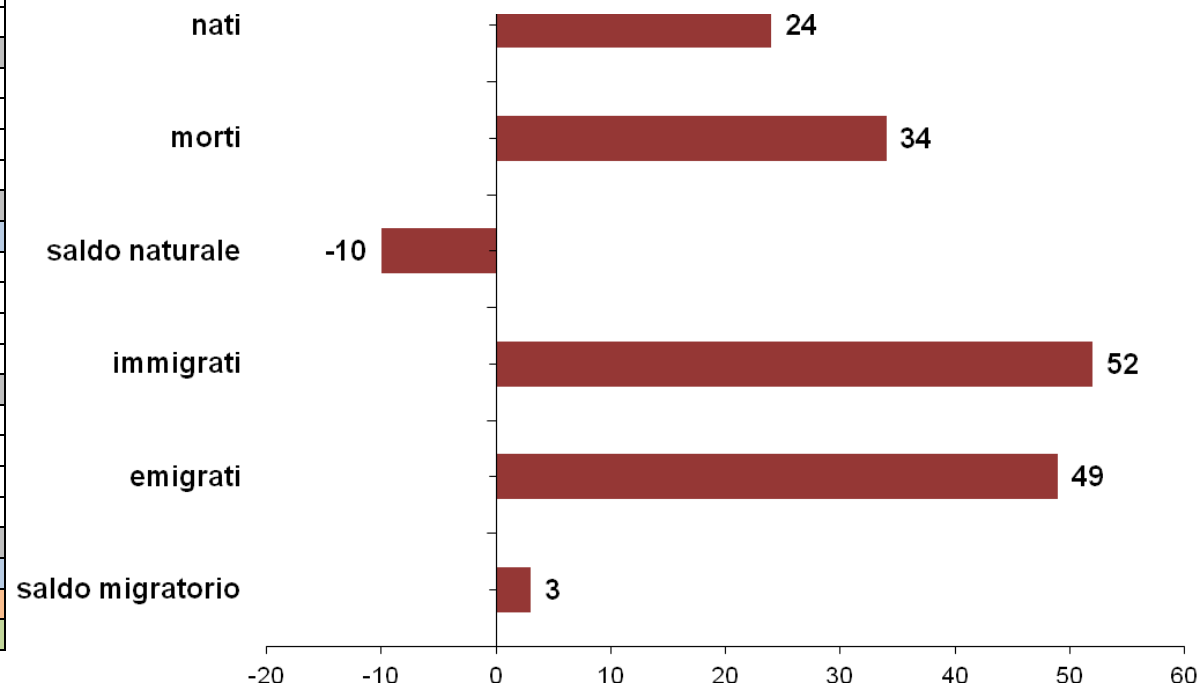
serie storica - popolazione residente



MOVIMENTO E CALCOLO DELLA POPOLAZIONE RESIDENTE

movimento naturale e migratorio - gennaio 2015

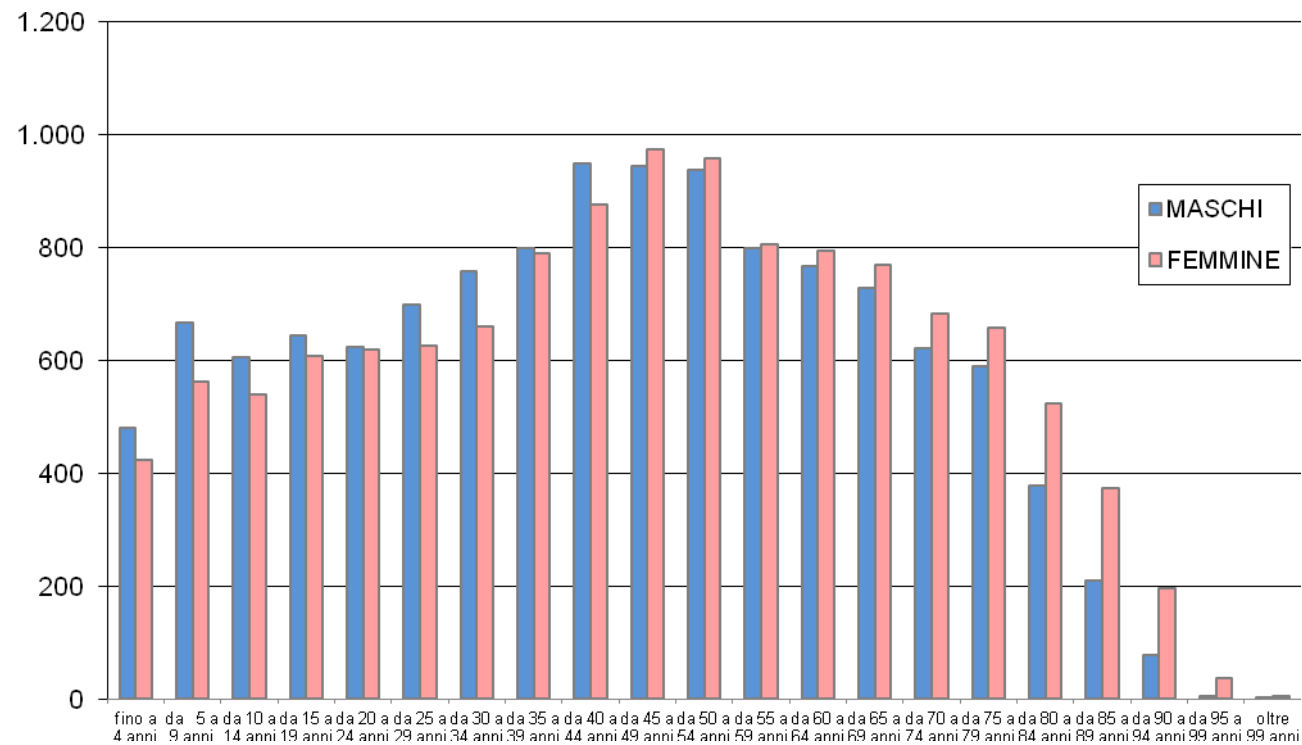
	MASCHI	FEMMINE	TOTALE
POPOLAZIONE RESIDENTE AL 1° GENNAIO 2015	12275	12473	24748
* NATI VIVI			
NEL COMUNE			0
IN ALTRO COMUNE (ATTI TRASCRITTI)	16	8	24
ALL'ESTERO (DA PERSONE ISCRITTE IN ANAGRAFE)			0
TOTALE NATI VIVI	16	8	24
* MORTI			
NEL COMUNE	6	11	17
IN ALTRO COMUNE (ATTI TRASCRITTI)	10	6	16
ALL'ESTERO (DA PERSONE ISCRITTE IN ANAGRAFE)		1	1
TOTALE MORTI	16	18	34
DIFFERENZA TRA NATI E MORTI (+/-)	0	-10	-10
* ISCRITTI			
PROVENIENTI DA ALTRI COMUNI	20	20	40
PROVENIENTI DALL'ESTERO	6	4	10
ALTRI	2		2
TOTALE ISCRITTI	28	24	52
* CANCELLATI			
PER ALTRI COMUNI	18	13	31
PER L'ESTERO	1		1
ALTRI	10	7	17
TOTALE CANCELLATI	29	20	49
DIFFERENZA TRA ISCRITTI E CANCELLATI (+/-)	-1	4	3
INCREMENTO O DECREMENTO	-1	-6	-7
POPOLAZIONE RESIDENTE AL 31 GENNAIO 2015	12274	12467	24741



POPOLAZIONE RESIDENTE PER FASCE DI ETA'

gennaio 2015

	MASCHI	FEMMINE	TOTALE
fino a 4 anni	480	422	902
da 5 a 9 anni	667	561	1.228
da 10 a 14 anni	604	539	1.143
da 15 a 19 anni	644	607	1.251
da 20 a 24 anni	624	618	1.242
da 25 a 29 anni	698	625	1.323
da 30 a 34 anni	758	660	1.418
da 35 a 39 anni	797	790	1.587
da 40 a 44 anni	949	875	1.824
da 45 a 49 anni	944	974	1.918
da 50 a 54 anni	937	958	1.895
da 55 a 59 anni	798	804	1.602
da 60 a 64 anni	767	794	1.561
da 65 a 69 anni	728	768	1.496
da 70 a 74 anni	621	681	1.302
da 75 a 79 anni	588	657	1.245
da 80 a 84 anni	377	524	901
da 85 a 89 anni	210	372	582
da 90 a 94 anni	77	196	273
da 95 a 99 anni	5	37	42
oltre 99 anni	1	5	6
TOTALE	12.274	12.467	24.741



POPOLAZIONE SUDDIVISA PER ZONE STATISTICHE - DEMOGRAFICHE

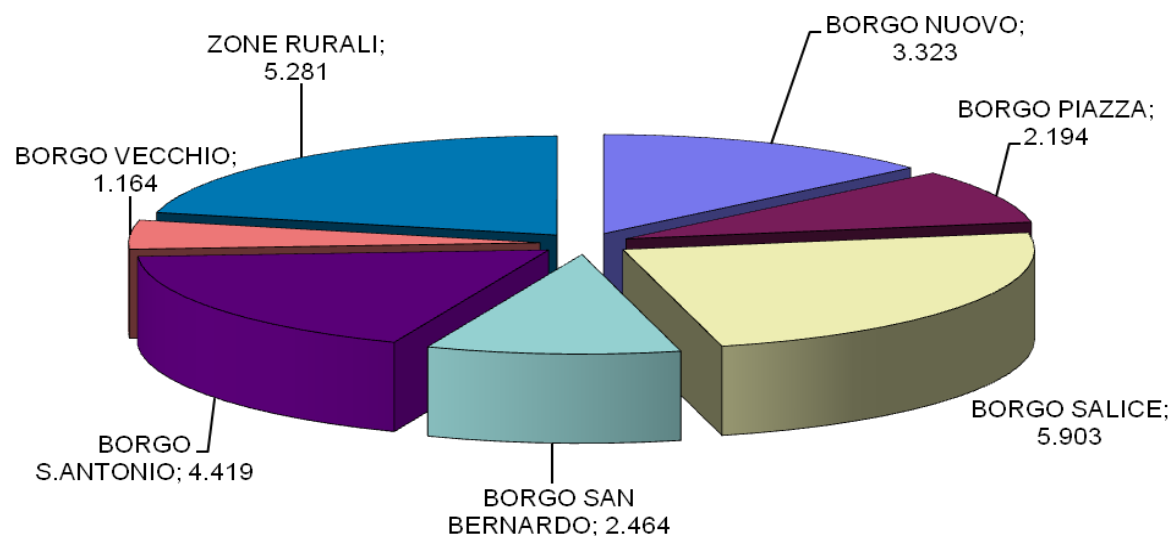
gennaio 2015

ZONE	RESIDENTI 31/01/2015
FOSSANO (Capoluogo) *	19.468
BOSCHETTI	192
CUSSANIO	349
GERBO	217
LORETO	342
MADDALENE	531
MELLEA	197
MURAZZO	773
PIOVANI	271
S. LORENZO	352
S. MARTINO	232
S. SEBASTIANO	660
S. VITTORE	272
S. ANTONIO BALIGIO	244
S. LUCIA	328
TAGLIATA	313
TOTALE	24.741

* Suddivisione demografica di Fossano capoluogo

BORGO NUOVO	3.326
BORGO PIAZZA	2.201
BORGO SALICE	5.897
BORGO SAN BERNARDO	2.453
BORGO S.ANTONIO	4.427
BORGO VECCHIO	1.164
TOTALE	19.468

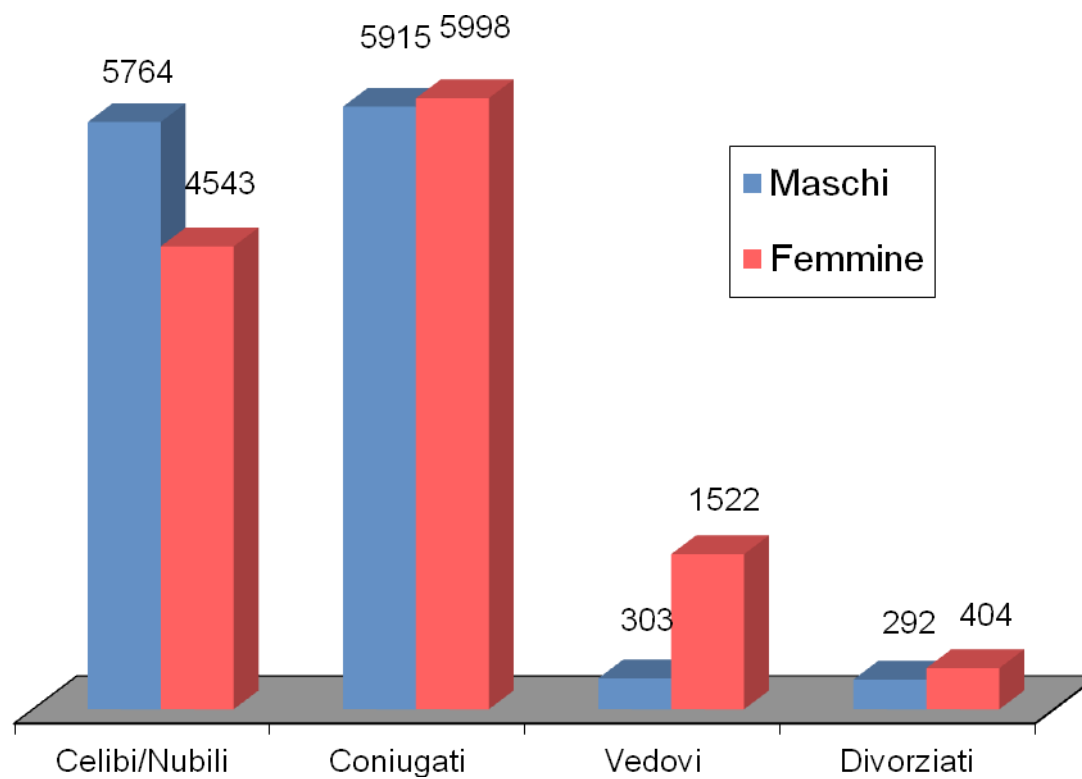
NUMERO CONVIVENZE	36
--------------------------	-----------



POPOLAZIONE RESIDENTE SUDDIVISA PER SESSO E STATO CIVILE

gennaio 2015

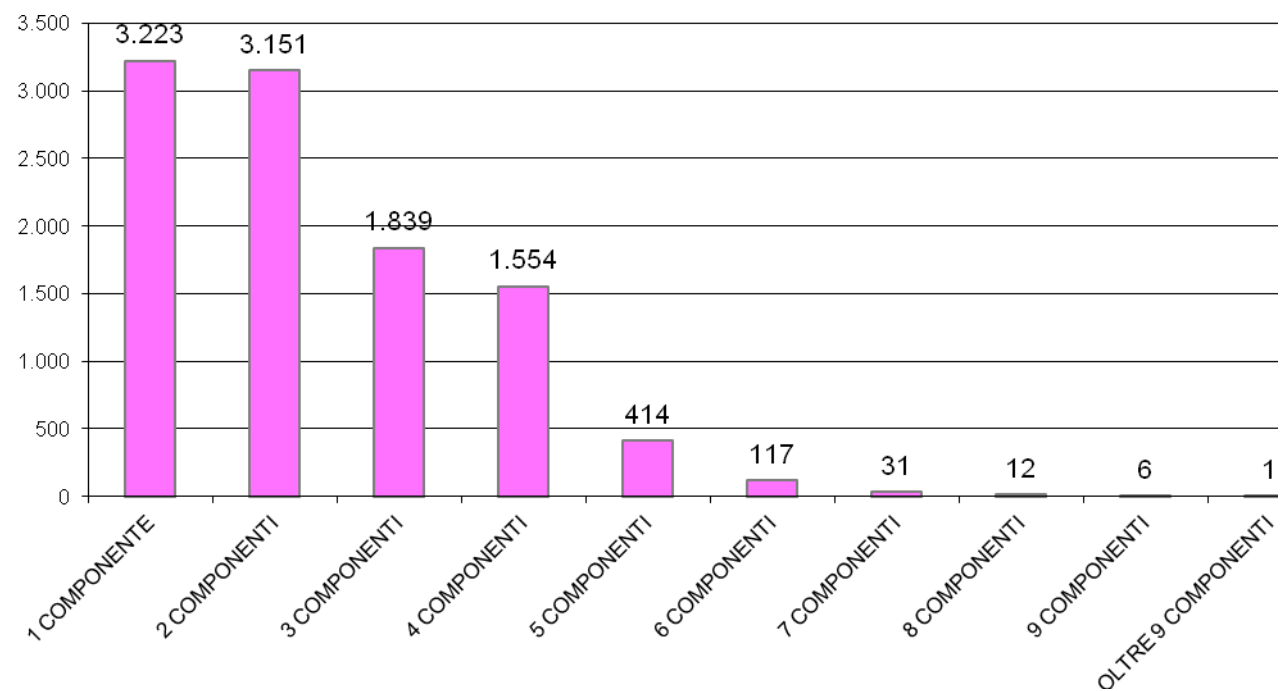
	Celibi/Nubili	Coniugati	Vedovi	Divorziati	Totale
Maschi	5.764	5.915	303	292	12.274
Femmine	4.543	5.998	1.522	404	12.467
TOTALE	10.307	11.913	1.825	696	24.741



COMPOSIZIONE NUMERICA DEI NUCLEI FAMILIARI

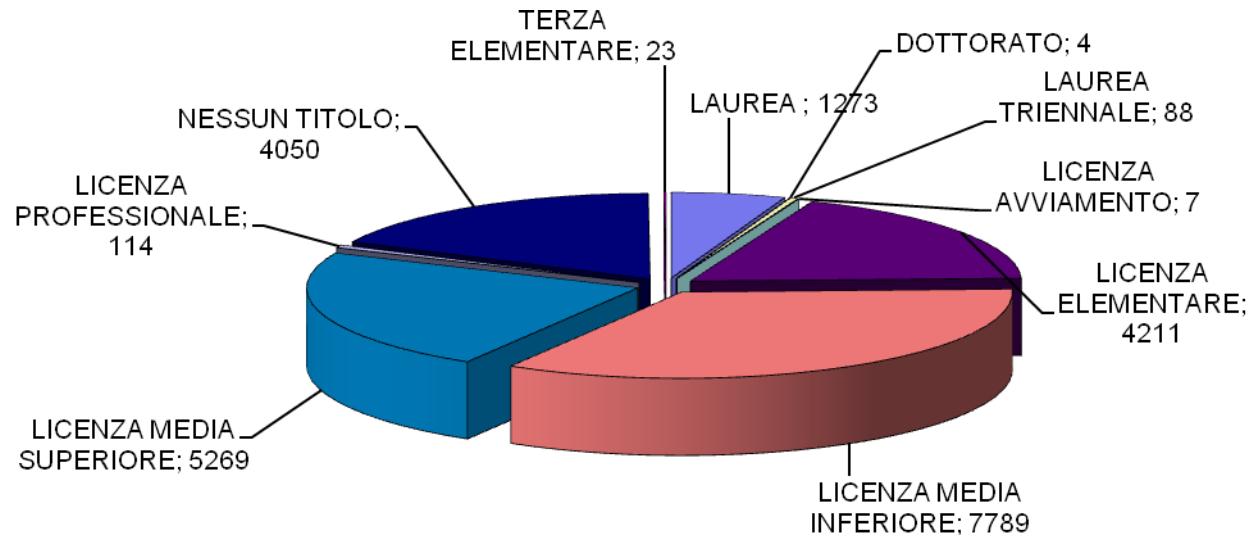
gennaio 2015

1 COMPONENTE	3.223
2 COMPONENTI	3.151
3 COMPONENTI	1.839
4 COMPONENTI	1.554
5 COMPONENTI	414
6 COMPONENTI	117
7 COMPONENTI	31
8 COMPONENTI	12
9 COMPONENTI	6
OLTRE 9 COMPONENTI	1
TOTALE	10.348



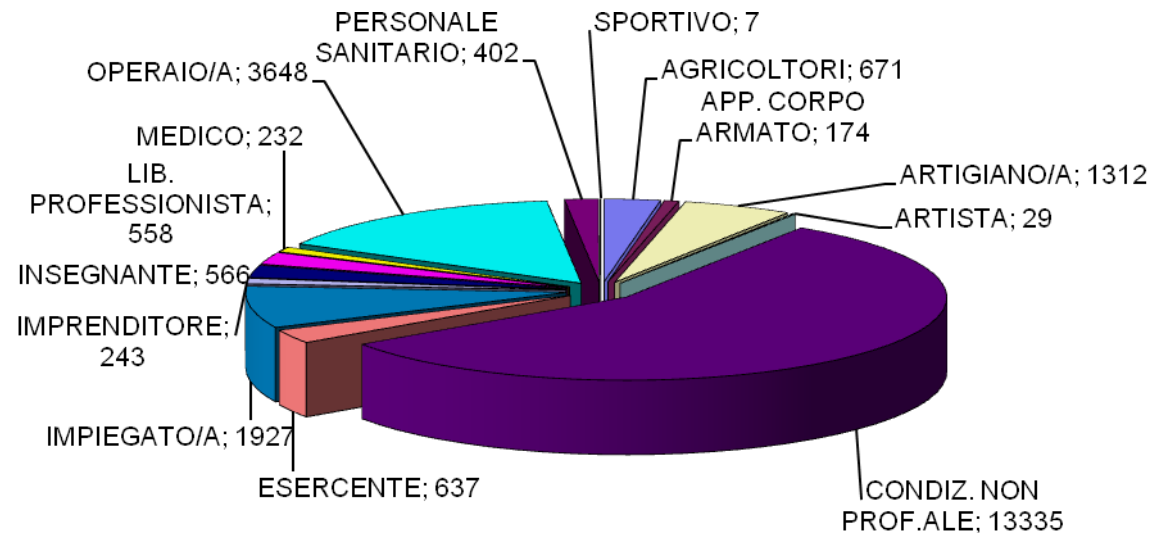
GRADO DI ISTRUZIONE NELLA POPOLAZIONE

gennaio 2015



DISTRIBUZIONE PROFESSIONI NELLA POPOLAZIONE

gennaio 2015



CITTADINI STRANIERI CLASSIFICATI PER SESSO E CITTADINANZA

popolazione straniera suddivisa per area geografica - gennaio 2015

EUROPA	MASCHI	FEMMINE
BELGIO	1	
BULGARIA	11	12
DANIMARCA		1
FRANCIA	4	6
GERMANIA	3	2
GRAN BRETAGNA		1
LITUANIA	1	4
OLANDA	1	
POLONIA	3	5
PORTOGALLO	2	1
REP. CECA		1
ROMANIA	174	225
SPAGNA	1	2
UNGHERIA		1
Totale	201	261

ALTRI PAESI EUROPEI	MASCHI	FEMMINE
ALBANIA	330	320
BIELORUSSIA		5
BOSNIA-ERZEGOVINA	3	4
MOLDAVIA	50	55
REP. DI MACEDONIA	2	3
REP. DI SERBIA	1	2
RUSSIA	3	9
SAN MARINO	2	1
SVIZZERA	1	3
TURCHIA	1	
UCRAINA	3	11
Totale	396	413

ASIA	MASCHI	FEMMINE
ARMENIA	3	3
BANGLADESH	1	2
CINA POPOLARE	25	26
CINA (TAIWAN)		1
FILIPPINE	2	5
INDIA	81	42
PAKISTAN	1	
Totale	113	79

OCEANIA	MASCHI	FEMMINE
NUOVA GUINEA	1	
Totale	1	

AFRICA	MASCHI	FEMMINE
BURKINA FASO	37	33
CAMERUN	3	19
CAPO VERDE	2	
CONGO	2	2
Rep.Dem.CONGO	15	15
COSTA D'AVORIO	27	15
EGITTO	5	1
ETIOPIA	1	3
GAMBIA	2	3
GUINEA	4	1
MAROCCO	235	227
MAURITANIA	10	2
NIGERIA	2	2
SENEGAL	197	70
SOMALIA	21	14
TANZANIA	1	
TUNISIA	2	
Totale	566	407

AMERICA	MASCHI	FEMMINE
ARGENTINA	3	0
BRASILE	6	10
CANADA	3	1
COLOMBIA		4
CUBA	2	5
ECUADOR		3
PERU'	15	23
REP.DOMINICANA	10	11
STATI UNITI D'AMERICA	2	2
Totale	41	59

CITTADINANZA	MASCHI	FEMMINE
NON CONOSCIUTA	1	

TOTALE	MASCHI	FEMMINE
	1.319	1.219

